



Auryn wird mit Bohrungen auf dem Goldprojekt Committee Bay beginnen

VANCOUVER, British Columbia. 9. Juli 2018. – Auryn Resources Inc. (TSX: AUG) (NYSE American: AUG) (“Auryn” oder das “Unternehmen” - http://www.commodity-tv.net/c/search_adv/?v=298204) meldet, dass das Unternehmen mit den Bohrungen auf seinem Goldprojekt Committee Bay am 15. Juli 2018 beginnen wird. Das Bohrprogramm wird sechs Ziele überprüfen und umfasst ungefähr 10.000 Bohrmeter, die eine Kombination aus Kernbohrungen (6.000m) und Rotary Air Blast Drilling (RAB, Luftspülbohrungen) (4.000m) einschließen werden. Das Programm verfolgt die Aiviq-Entdeckung 2017 (12,2m mit 4,7 g/t Gold¹) weiter und erkundet die Prospektionsgebiete Kalulik, Tulugaq, Castle Pebble und Koffy (Abbildung 1), die mittels der Goldanalysen der hochauflösenden Geschiebemergelprobennahme (100m x 100m) im Jahre 2017 identifiziert wurden.

Stellungnahme des Executive Chairman und Director von Auryn:

Ivan Bebek sagte: „Wir sind von dem diesjährigen Bohrprogramm sehr begeistert, da wir drei Jahre an umfangreichen Explorationsarbeiten weiter verfolgen werden, eine neue hochgradige Entdeckung auf unserem Prospektionsgebiet Aiviq, die wir letztes Jahr machten sowie fünf weitere Ziele. Insbesondere die Bohrziele wurden durch die in der Nebensaison erhaltenen Analysen der übertägigen in engeren Abständen entnommenen Proben verbessert.“

Herr Bebek fügte hinzu: „Unser Portfolio an Projekten erwacht wieder zum Leben durch Bohrungen nach potenziellen hochgradigen Goldentdeckungen in Kanada, während wir kontinuierlich neue Ergebnisse aus unserem Projekt Sombrero in Peru erhalten.“

Der Bohrplan:

Das Unternehmen hat sechs Zielgebiete für Bohrungen mit einer Gesamtlänge von 10.000m identifiziert, die in Tabelle 1 unten und in den Abbildungen 2 bis 7 zu sehen sind. Das Bohrprogramm basiert in erster Linie auf den Goldanalysen der hochauflösenden Geschiebemergelprobennahme, Kartierungen der Findlinge und früherer Bohrabschnitte. Der Bohrplan unterliegt Veränderungen, die auf im Laufe des Programms gemachten Beobachtungen basieren.

Tabelle 1:

Prospektionsgebiet	Meter*	Anzahl der Bohrungen
Aiviq Discovery Follow-up	3200	12 (Kernbohrungen)
Aiviq Exploration	1800	9
Kalulik	1800	9
Tulugaq	600	3
Aarluk	1200	6
Castle Pebble	800	4

¹ Siehe Auryn's Pressemitteilung vom 14. September 2017.

Weitere übertägige Arbeiten:

Eine weitere hochauflösende Geschiebemergelprobennahme ist in den Prospektionsgebieten West Plains und Anuri geplant. Für beide Gebiete gibt es historische hochgradige Bohrabschnitte. Das Ziel dieser übertägigen Arbeiten ist die fortlaufende Entwicklung der nächsten Serie von Bohrzielen, da das technische Team des Unternehmens der Ansicht ist, dass diese Prospektionsgebiete ein ausgezeichnetes Potenzial für eine große Entdeckung besitzen (siehe Abbildung 8). Ferner werden regionale Geschiebemergelprobennahmen (500m x 1km) nordöstlich des Prospektionsgebiets Inuk durchgeführt werden, um das Potenzial für weitere Entdeckungen im Nordostteil des Gürtels (Abbildung 8) zu bestimmen.

Michael Henrichsen, P.Geo, COO von Auryn, zeichnet als qualifizierter Sachverständiger für den technischen Inhalt dieser Pressemeldung verantwortlich.

FÜR DAS BOARD OF DIRECTORS VON AURYN RESOURCES INC.

Ivan Bebek

Executive Chairman

Weitere Informationen zu Auryn Resources Inc. erhalten Sie über Natasha Frakes, Manager of Corporate Communications unter +1 (778) 729-0600 oder info@aurynresources.com.

In Europa:

Swiss Resource Capital AG

Jochen Staiger

info@resource-capital.ch

www.resource-capital.ch

Über Auryn

Auryn Resources ist ein technisch angetriebenes Junior-Bergbauunternehmen mit Fokus Steigerung des Unternehmenswerts mittels Projektakquisition und Entwicklung. Das Managementteam ist sehr erfahren und hat eine beeindruckende Erfolgsgeschichte. Es hat ein umfangreiches Team sowie ein ausgezeichnetes Goldexplorationsportfolio zusammengestellt. Auryn konzentriert sich auf skalierbare hochgradige Goldlagerstätten in bestehenden Bergbau-Rechtsprechungen einschließlich der Goldprojekte Committee Bay und Gibson MacQuoid in Nunavut, des Goldprojekts Homestake Ridge in British Columbia und eines Portfolios mit Goldprojekten im südlichen Peru durch Corisur Peru SAC.

Zukunftsgerichtete Information

Diese Pressemitteilung schließt bestimmte Aussagen ein, die als „zukunftsgerichtete Aussagen“ betrachtet werden. Zukunftsgerichtete Information ist Information, die eine implizierte zukünftige Leistung und/oder Informationsprognose einschließt einschließlich Informationen hinsichtlich oder in

Zusammenhang mit der Akquisition und dem Besitzanspruch auf Mineralkonzessionen. Diese Aussagen beinhalten bekannte und unbekannt Risiken, Unsicherheiten und andere Faktoren, die dazu führen könnten, dass sich die tatsächlichen Ergebnisse, Leistungen oder Erfolge des Unternehmens wesentlich (entweder positiv oder negativ) von irgendwelchen zukünftigen Ergebnissen, Leistungen oder Erfolgen wesentlich unterscheiden, die von solchen zukunftsgerichteten Aussagen ausgedrückt oder impliziert werden. Die Leser sollten sich auf die Risiken beziehen, die im Jahresbericht des Unternehmens und MD&A für das Jahr mit Ende 31. Dezember 2017 und in nachfolgenden bei den kanadischen Wertpapieraufsichtsbehörden eingereichten Offenlegungsdokumenten, erhältlich bei www.sedar.com, und dem Registrierungsstatement des Unternehmens auf Formblatt 40-F, eingereicht bei der United States Securities and Exchange Commission und verfügbar unter www.sec.gov, besprochen werden.

Haftungsausschluss

Die Toronto Stock Exchange hat diese Meldung nicht geprüft und übernimmt keine Verantwortung für die Richtigkeit und Angemessenheit dieser Meldung.

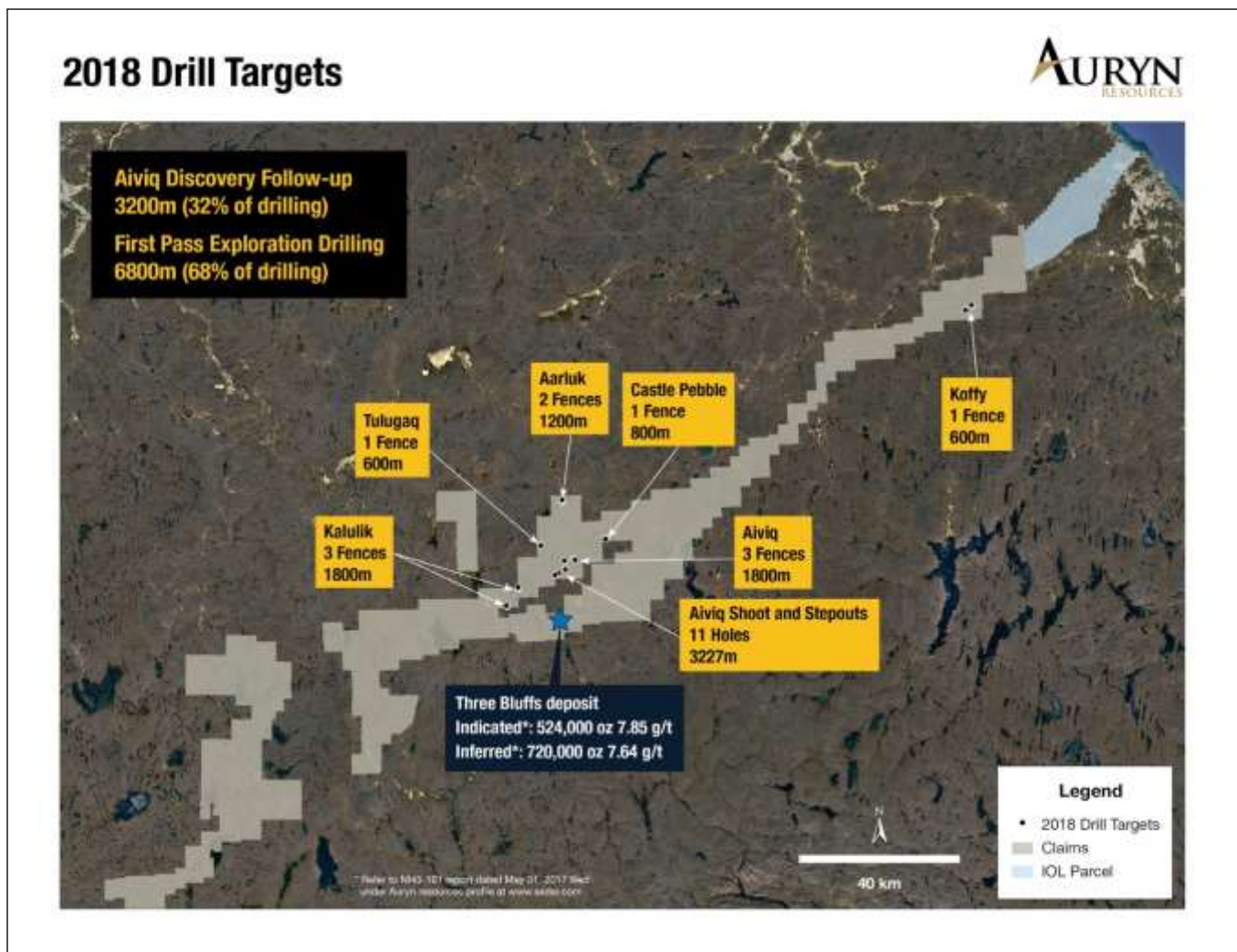


Abbildung 1: Darstellung des Sommerbohrplans 2018 für das Goldprojekt Committee Bay basierend auf den Goldergebnissen der hochauflösenden (100 m²) Geschiebemergelprobenahme.

Aiviq High Resolution Tills and Targets

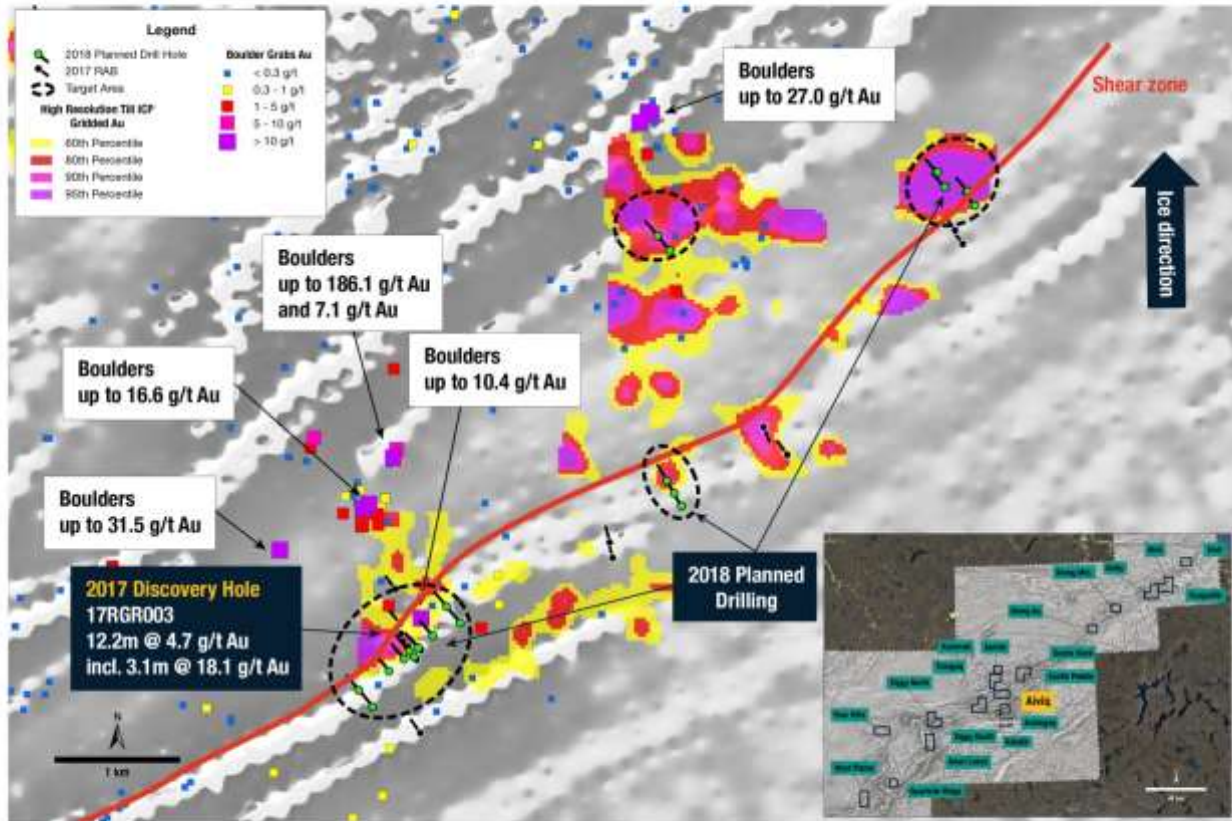


Abbildung 2: Darstellung des nachfolgenden Bohrplans auf der Aiviq-Entdeckung 2017. Andere Ziele innerhalb des Aiviq-Scherzonenkorridors sind durch grüne Bohransatzpunkte gekennzeichnet. Die Bohrungen aus dem Jahre 2017 sind durch schwarze Bohransatzpunkte gekennzeichnet.

Kalulik High Resolution Tills and Targets

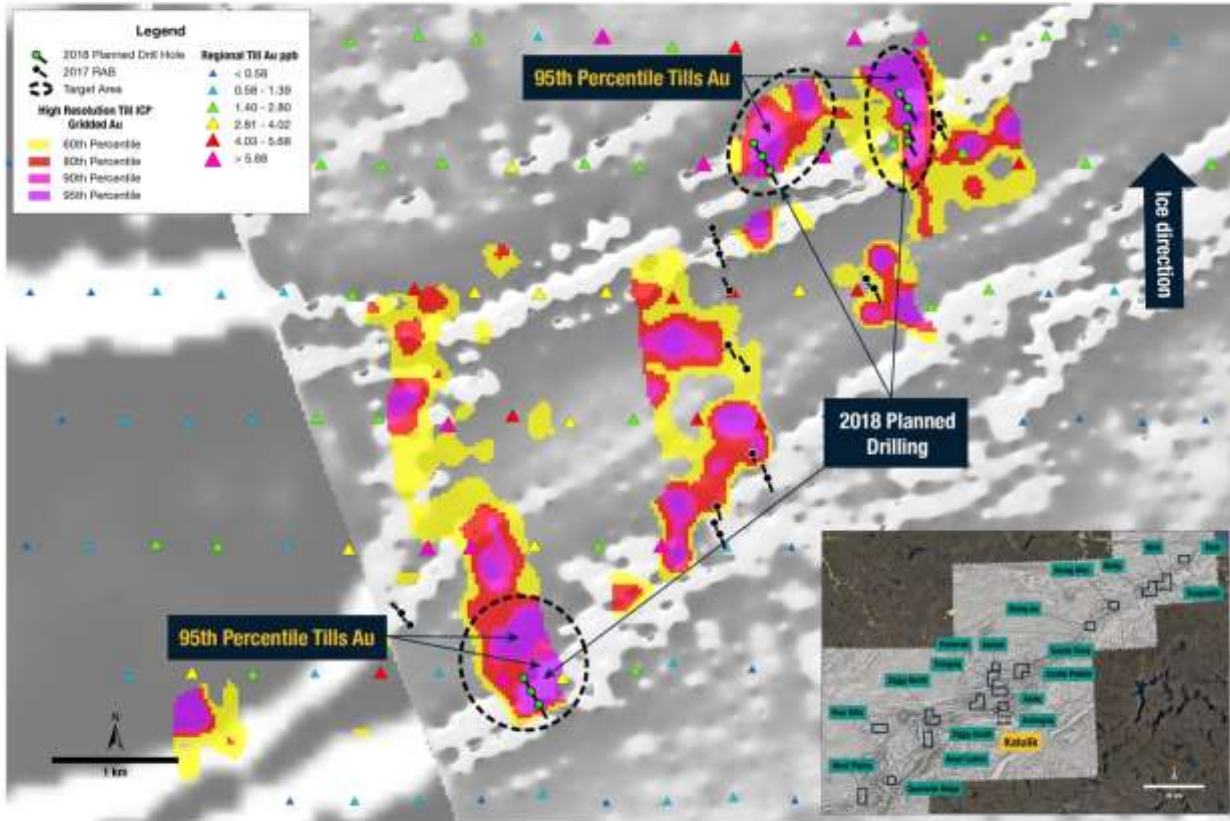


Abbildung 3: Darstellung des Bohrplans im Prospektionsgebiet Kalulik und ist durch grüne Bohransatzpunkte gekennzeichnet. Die Bohrungen aus dem Jahre 2017 sind durch schwarze Bohransatzpunkte gekennzeichnet.

Tulugaq High Resolution Tills and Targets

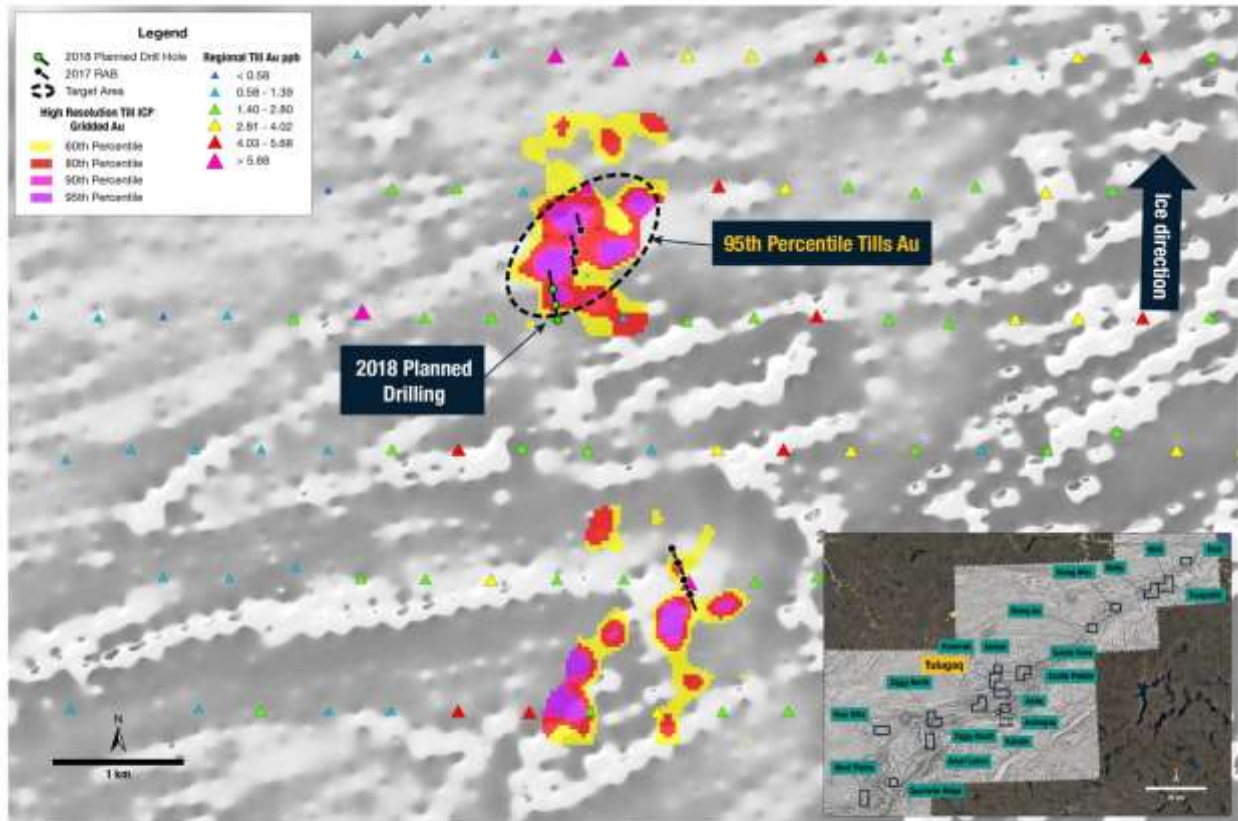


Abbildung 4: Darstellung des Bohrplans im Prospektionsgebiet Tulugaq und ist durch grüne Bohransatzpunkte gekennzeichnet. Die Bohrungen aus dem Jahre 2017 sind durch schwarze Bohransatzpunkte gekennzeichnet.

Aarluk High Resolution Tills and Targets

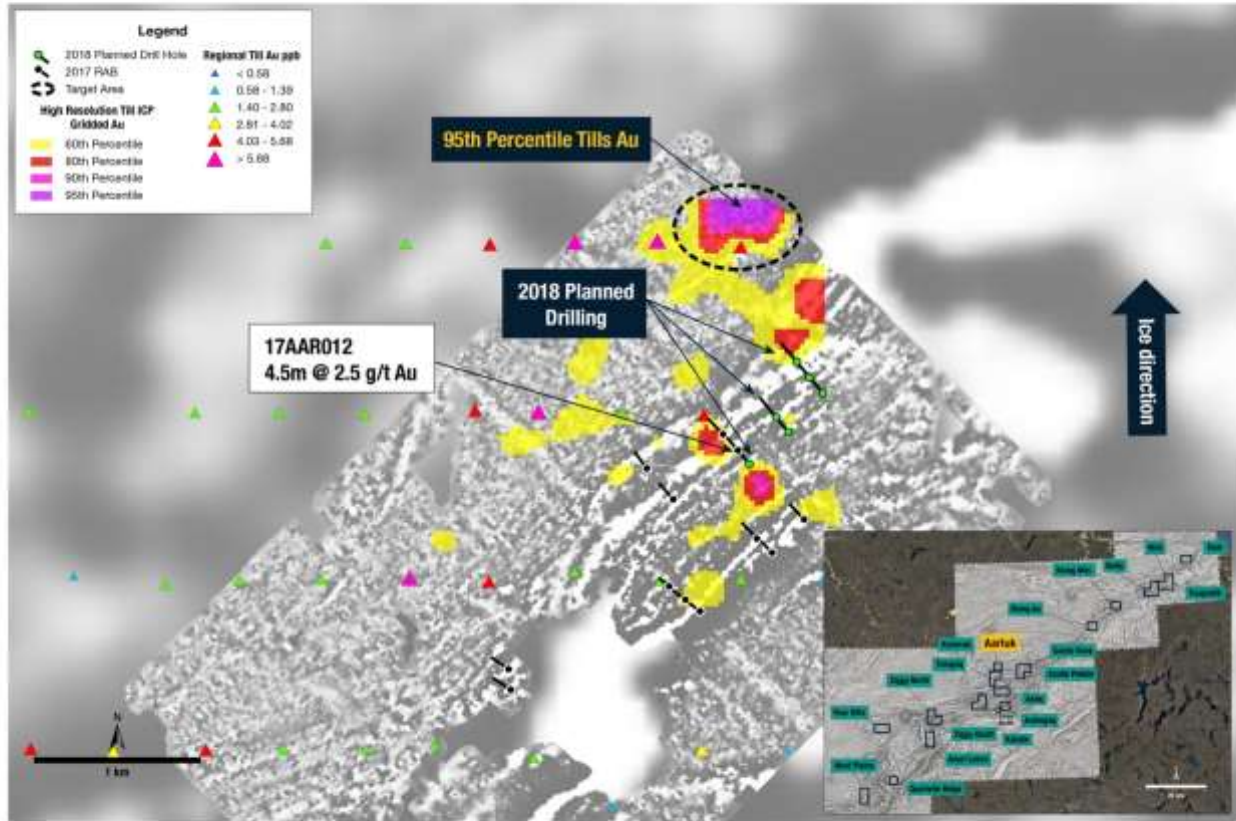


Abbildung 5: Darstellung des Bohrplans im Prospektionsgebiet Aarluk und ist durch grüne Bohransatzpunkte gekennzeichnet. Er verfolgt ein Gold führendes magnetisches Band weiter, das einen 4,5m mächtigen Abschnitt mit 2,5 g/t Gold lieferte (Bohrprogramm 2017). Die Bohrungen aus dem Jahre 2017 sind durch schwarze Bohransatzpunkte gekennzeichnet.

Castle Pebble High Resolution Tills and Targets

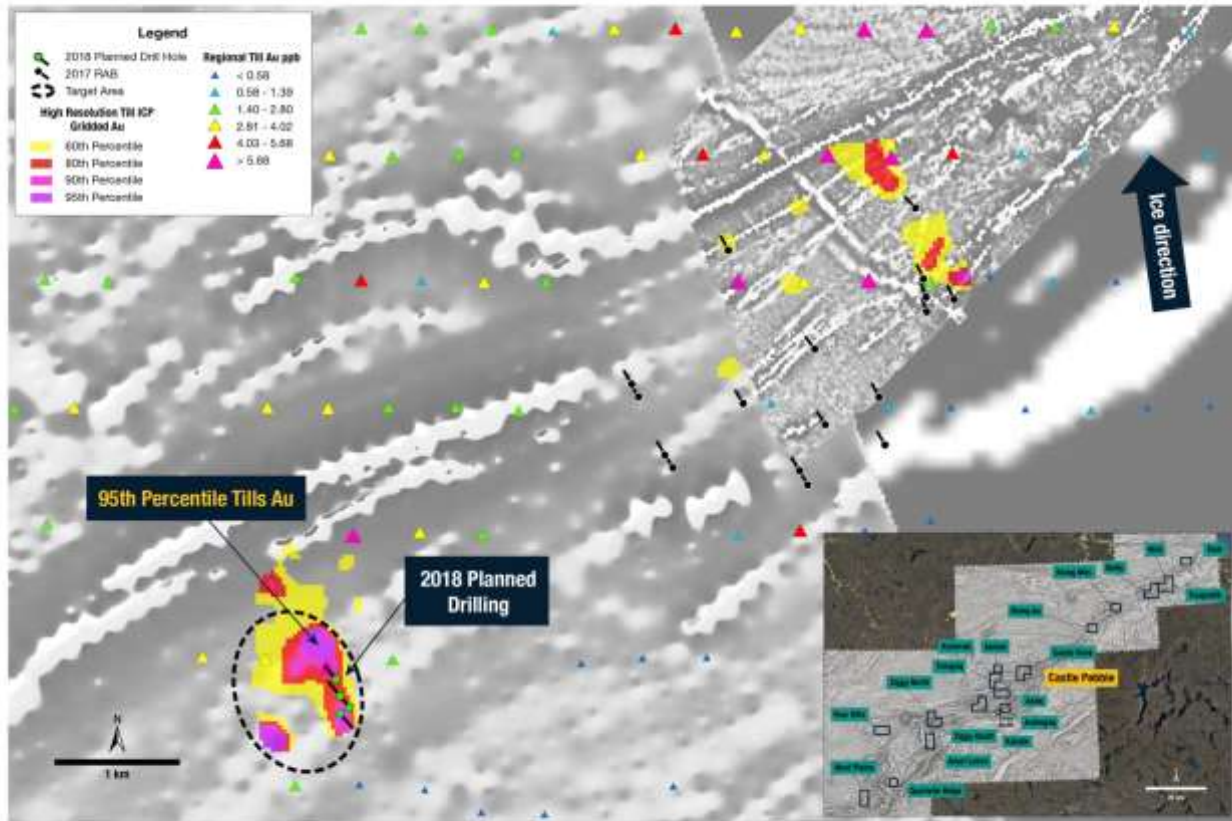


Abbildung 6: Darstellung des Bohrplans im Prospektionsgebiet Castle Pebble und ist durch grüne Bohransatzpunkte gekennzeichnet. Die Bohrungen aus dem Jahre 2017 sind durch schwarze Bohransatzpunkte gekennzeichnet.

Koffy High Resolution Tills and Targets

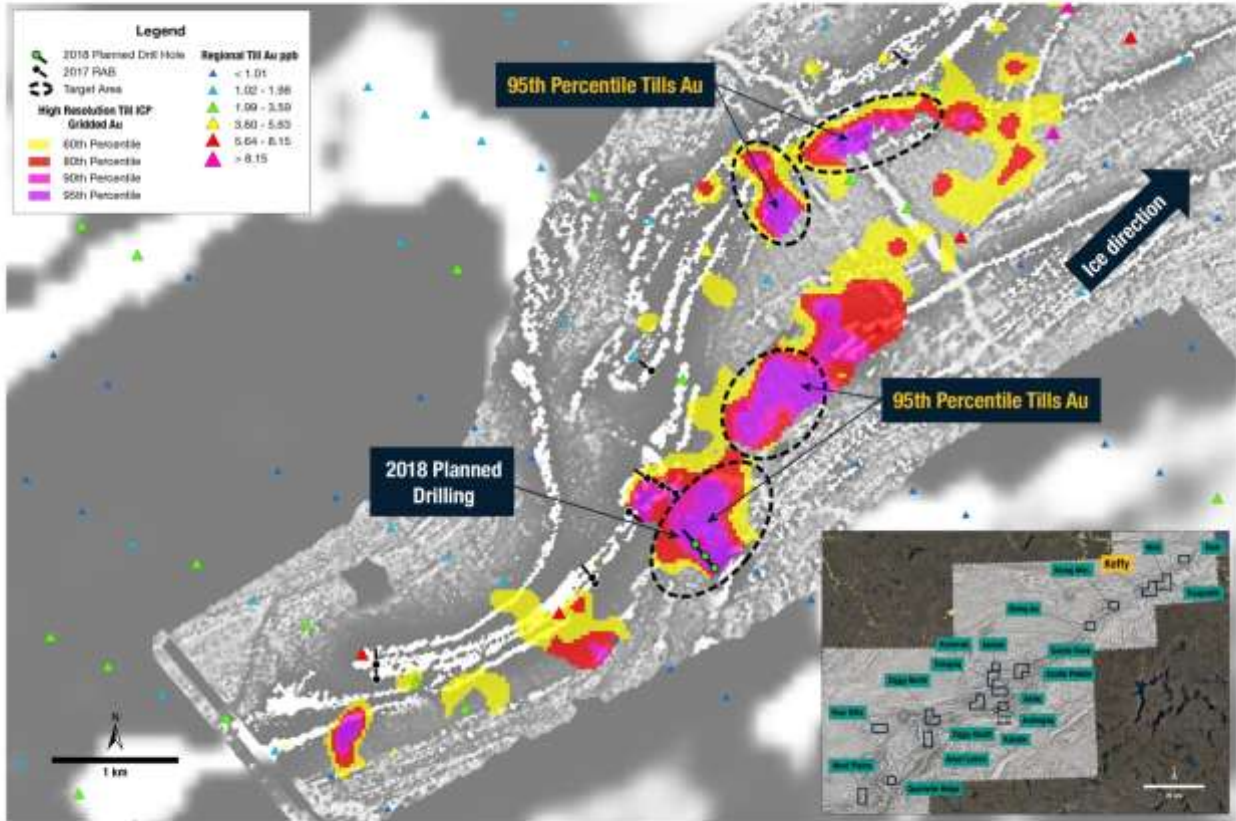


Abbildung 7: Darstellung des Bohrplans im Prospektionsgebiet Koffy und ist durch grüne Bohransatzpunkte gekennzeichnet. Die Bohrungen aus dem Jahre 2017 sind durch schwarze Bohransatzpunkte gekennzeichnet.

2018 Proposed Till Surveys

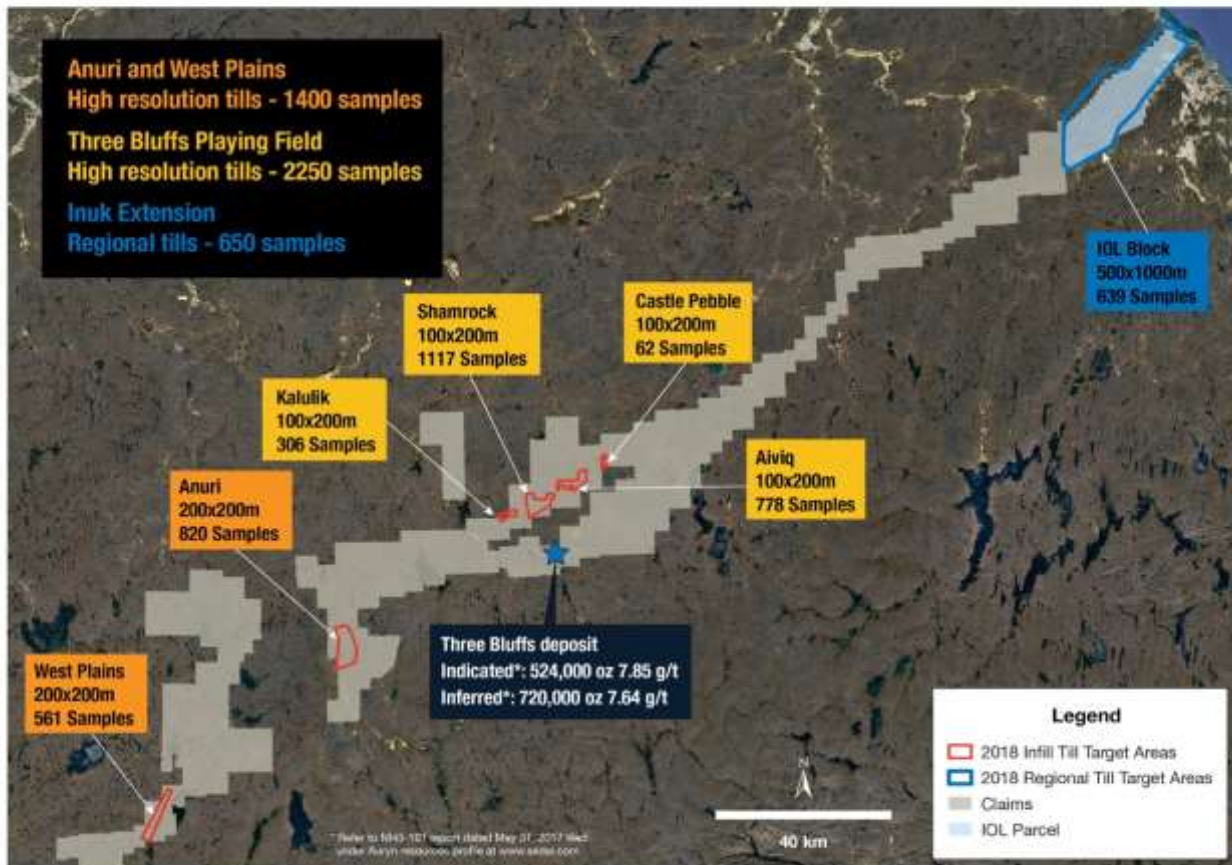


Abbildung 8: Darstellung des übertägigen Probennahmeprogramms im Goldgürtel Committee Bay des Sommers 2018. In den Prospektionsgebieten West Plains, Anuri, Kalulik, Shamrock, Castle Pebble, und Aiviq wurden hochauflösende Geschiebemergelprobennahmen durchgeführt, um eine zukünftige Bohrzielherstellung zu unterstützen. Am Nordostende des Gürtels wurden 650 regionale Geschiebemergelproben über einem Raster von 500m x 1km entnommen. Diese Probennahme wird das Potenzial für weitere Entdeckungen nördlich des Prospektionsgebietes Inuk bestimmen.

Die Ausgangssprache (in der Regel Englisch), in der der Originaltext veröffentlicht wird, ist die offizielle, autorisierte und rechtsgültige Version. Diese Übersetzung wird zur besseren Verständigung mitgeliefert. Die deutschsprachige Fassung kann gekürzt oder zusammengefasst sein. Es wird keine Verantwortung oder Haftung: für den Inhalt, für die Richtigkeit, der Angemessenheit oder der Genauigkeit dieser Übersetzung übernommen. Aus Sicht des Übersetzers stellt die Meldung keine Kauf- oder Verkaufsempfehlung dar! Bitte beachten Sie die englische Originalmeldung auf www.sedar.com, www.sec.gov, www.asx.com.au/ oder auf der Firmenwebsite!