



## Aury erweitert Gebiet Sombrero

Vancouver (British Columbia), 26. April 2018. Aury Resources Inc. (TSX: AUG, NYSE American: AUG)

<https://www.youtube.com/watch?v=89IOKlaiPvc&index=1&list=PLBpDIKjdv3yrtJgU748Qq7eaRUpid3YYq&t=32s>) („Aury“ oder das „Unternehmen“) freut sich bekannt zu geben, dass es ein beträchtliches Landpaket im Andahuaylas-Yauri-Gürtel im Süden von Peru abgesteckt hat. Dieses Gebiet beherbergt bedeutsame umfassende porphyrische und skarnartige Lagerstätten, wie etwa Las Bambas, Tintaya, Antapaccay, Cotabambas, Los Chancas und Constanca, sowie das noch nicht behohrte Projekt Sombrero von Aury (Abbildung 1).

75 Kilometer südöstlich des Projekts Sombrero von Aury wurden etwa 60.000 Hektar beantragt, womit das Unternehmen ein dominanter Player in dieser Region ist. Die abgesteckten Gebiete umfassen sowohl epithermale Gold-Silber- als auch porphyrische bzw. skarnartige Kupfer-Gold-Ziele (Abbildungen 2 und 3). Diese Ziele wurden nach einem regionalen Flusssedimentprogramm, das 2017 von Aury durchgeführt wurde, in dieser kaum erkundeten Region in Peru abgesteckt. Im Rahmen des Programms wurden 6.700 Quadratkilometer mittels äußerst sensibler Cyanidlaugungstechniken untersucht und vieles weist auf Gold-, Kupfer- und Silberanomalien hin, die für gewöhnlich fünf Mal stärker als die Hintergrundwerte waren.

Diese jüngsten Absteckungen haben den aktuellen Landbesitz des Unternehmens in dieser Region auf über 100.000 Hektar mehr als verdoppelt. Die nächste Phase des Explorationsprozesses von Aury wird darin bestehen, systematische Folgearbeiten durchzuführen, einschließlich Flusssediment-Probennahmen mit hoher Dichte, Erkundungs-Gesteinsprobennahmen, Kartierungen, Grabungen und geophysikalischer Programme.

Michael Henrichsen, COO und *Chief Geologist* von Aury, sagte: „Das ist eine seltene Gelegenheit in dieser Region. Angesichts der wahrgenommenen Beschaffenheit einer darüber liegenden Post-Mineralisierungs-Vulkangesteinsschicht glauben wir nicht, dass in diesem Gebiet in Peru systematische Explorationen durchgeführt wurden. Unsere Feldbeobachtungen führten zur Identifizierung mehrerer erosiver Fenster durch die Vulkangesteinsschicht, die eine epithermale, porphyrische und skarnartige Mineralisierung aufweisen. Das darüber liegende vulkanische Deckgestein beherbergt Beobachtungen zufolge eine edelmetallartige epithermale Mineralisierung.“

Michael Henrichsen, P.Geo, COO von Aury, zeichnet als qualifizierter Sachverständiger für den technischen Inhalt dieser Pressemeldung verantwortlich.

**FÜR DAS BOARD OF DIRECTORS VON AURY RESOURCES INC.**

Ivan Bebek,  
Executive Chairman

Weitere Informationen zu Auryn Resources Inc. erhalten Sie über Natasha Frakes, Manager of Corporate Communications unter +1 778 729-0600 oder [info@aurynresources.com](mailto:info@aurynresources.com).

### **In Europa:**

Swiss Resource Capital AG  
Jochen Staiger  
[info@resource-capital.ch](mailto:info@resource-capital.ch)  
[www.resource-capital.ch](http://www.resource-capital.ch)

### **Über Auryn**

Auryn Resources ist ein technisch orientiertes Junior-Bergbauexplorationsunternehmen, das sich zum Ziel gesetzt hat, seinen Unternehmenswert im Zuge von Projektübernahmen und -erschließungen zu steigern. Das Führungsteam des Unternehmens ist äußerst erfahren und kann beeindruckende Referenzen vorlegen. Das Unternehmen punktet nicht nur mit einem umfassenden Team aus technischen Experten, sondern auch mit einem erstklassigen Portfolio an Goldexplorationsprojekten. Auryn legt sein Hauptaugenmerk auf skalierbare Lagerstätten mit hochgradiger Goldmineralisierung in etablierten Bergbaurechtssystemen. Dazu zählen die Goldprojekte Committee Bay und Gibson MacQuoid in Nunavut, das Goldprojekt Homestake Ridge in British Columbia sowie mehrere Goldprojekte in Südperu, die über Corisur Peru SAC betrieben werden.

### **Zukunftsgerichtete Informationen und weitere vorsorgliche Hinweise**

Diese Pressemitteilung enthält gewisse Aussagen, die als „zukunftsgerichtete Aussagen“ gelten. Zukunftsgerichtete Informationen sind Informationen, zu denen auch Annahmen zu zukünftigen Leistungen und/oder Prognosen, einschließlich Informationen im Hinblick auf den Erwerb von Mineralkonzessionen sowie die Besitzrechte an diesen Mineralkonzessionen, zählen. Diese Aussagen unterliegen bekannten und unbekanntem Risiken, Unsicherheiten und sonstigen Faktoren, die dazu führen könnten, dass die tatsächlichen Ergebnisse, Leistungen oder Erfolge des Unternehmens wesentlich (und zwar sowohl in positiver als auch negativer Weise) von den zukünftigen Ergebnissen, Leistungen oder Erfolgen abweichen, auf welche in solchen zukunftsgerichteten Aussagen direkt oder indirekt Bezug genommen wird. Den Lesern wird empfohlen, in Bezug auf Risiken den Jahresbericht sowie die Stellungnahme und Analyse der Unternehmensführung (MD&A) für das Jahr zum 31. Dezember 2016 bzw. die weitere laufende Berichterstattung des Unternehmens bei den kanadischen Wertpapierbehörden zu konsultieren. Einschlägige Informationen dazu sind auch in der Registrierungserklärung enthalten, die das Unternehmen mittels Formular 40-F bei der United States Securities and Exchange Commission eingereicht hat und die auf [www.sec.gov](http://www.sec.gov) veröffentlicht wurde.

### **Flusssedimentproben 2017 in Peru**

Von Flusssedimenten wurden Proben mit einem Gewicht zwischen 0,5 und drei Kilogramm entnommen. Die Proben wurden zur Aufbereitung und Analyse an ALS Lab nach Vancouver

(British Columbia) gesendet. Sie werden mittels *Ultra-Trace Au* mit Cyanidextraktions- und *ICP-MS*-Abschlussmethoden (*Au-CN44*) sowie mittels eines *Ultra-Trace Multi-Element*-Königswasseraufschlusses (*ICP-AES/ICP-MS*-Methode – *ME-MS41L*) analysiert. Proben der Flusssediment-Folgeuntersuchungen werden mittels *Super-Trace Au* und eines *Multi-Element*-Königswasseraufschlusses sowie mittels der *ICP-MS*-Abschlussmethode (*AuME-ST44*) analysiert. QA/QC-Programme mit internem Standardproben, Feld- und Laborduplikaten, Neuuntersuchungen und Leerproben weisen beim überwiegenden Großteil der analysierten Standardproben auf eine akzeptable Genauigkeit und Präzision hin.

### **Haftungsausschluss**

Die Toronto Stock Exchange und die Investment Regulatory Organization of Canada übernehmen keinerlei Verantwortung für die Angemessenheit oder Genauigkeit dieser Meldung.

## Sombrero District: Cu-Au porphyry Skarn & Precious Metal Epithermal Targets

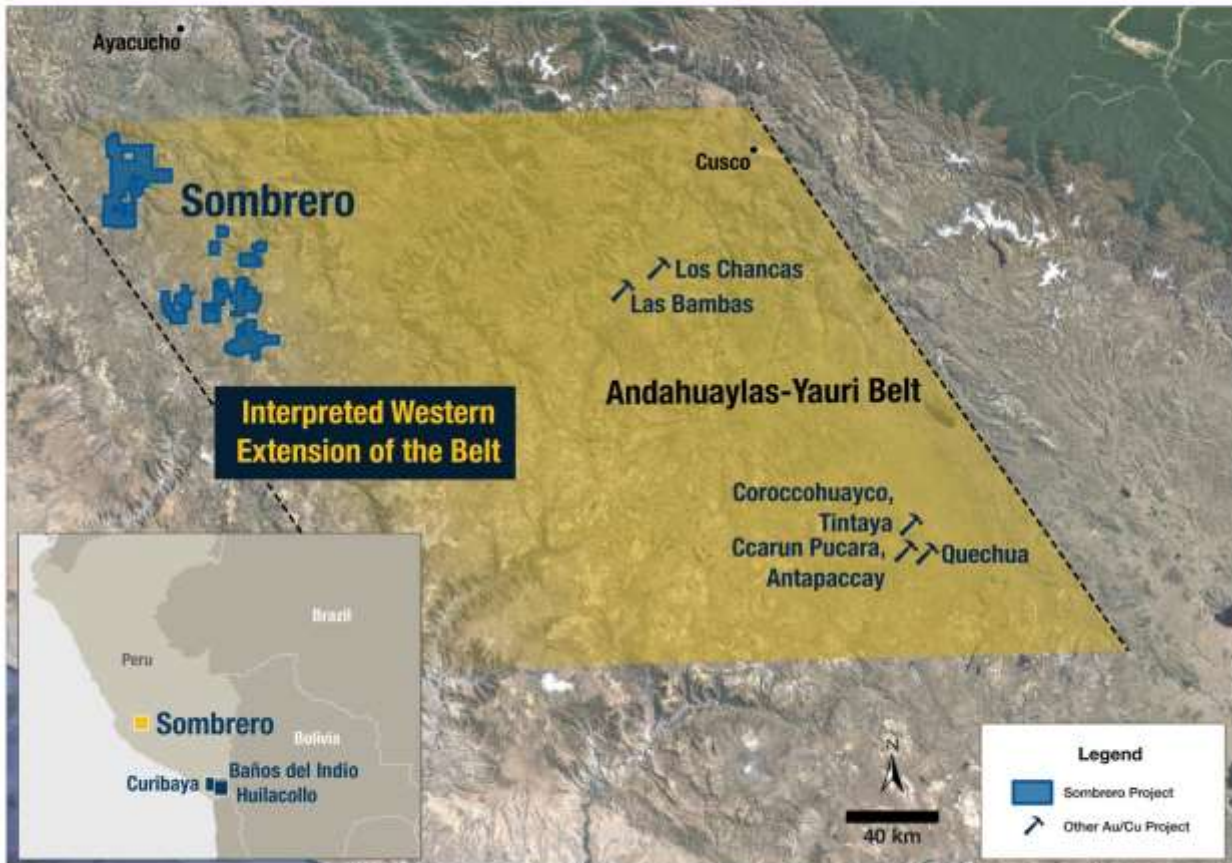


Abbildung 1: Darstellung der Position des regionalen Sombrero-Landpakets von AuryN in Bezug auf den Andahuaylas-Yauri-Gürtel, der die Lagerstätten Los Bambas, Las Chancas, Tintaya und Antapaccay beherbergt. Das technische Team von AuryN ist der Auffassung, dass sich dieser Gürtel unterhalb einer partiellen vulkanischen Schicht in Richtung Westen erstreckt und das Potenzial aufweist, sowohl Kupfer-Gold-Skarn- als auch Porphyre und epithermale Edelmetallagerstätten zu beherbergen.

# Sombrero District – Stream Sediment Gold Results

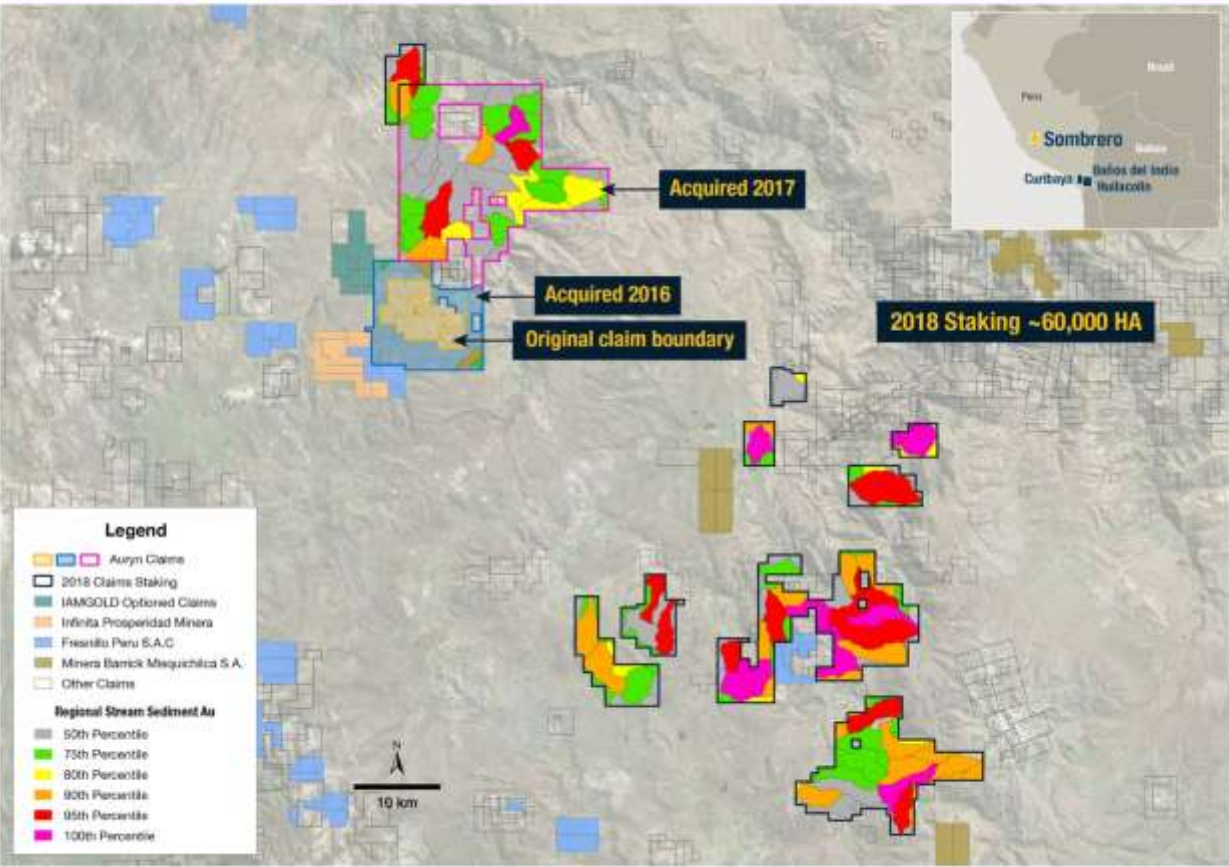


Abbildung 2: Regionaler Landbesitz von Auryn und damit in Zusammenhang stehende anomale Flussgebiete in Gold

## Sombrero District – Stream Sediment Copper Results

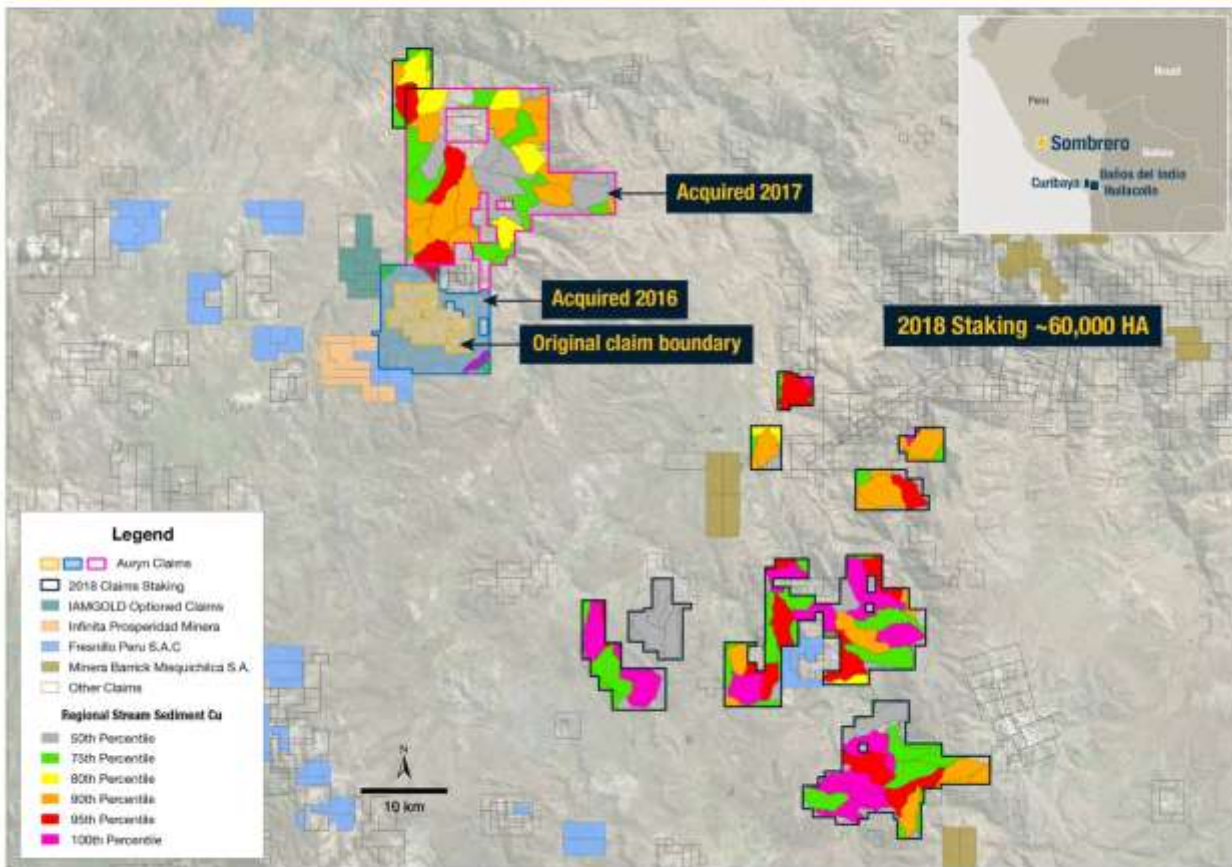


Abbildung 3: Regionaler Landbesitz von Auryn und damit in Zusammenhang stehende anomale Flussgebiete in Kupfer

Die Ausgangssprache (in der Regel Englisch), in der der Originaltext veröffentlicht wird, ist die offizielle, autorisierte und rechtsgültige Version. Diese Übersetzung wird zur besseren Verständigung mitgeliefert. Die deutschsprachige Fassung kann gekürzt oder zusammengefasst sein. Es wird keine Verantwortung oder Haftung: für den Inhalt, für die Richtigkeit, der Angemessenheit oder der Genauigkeit dieser Übersetzung übernommen. Aus Sicht des Übersetzers stellt die Meldung keine Kauf- oder Verkaufsempfehlung dar! Bitte beachten Sie die englische Originalmeldung auf [www.sedar.com](http://www.sedar.com), [www.sec.gov](http://www.sec.gov), [www.asx.com.au](http://www.asx.com.au) oder auf der Firmenwebsite!