

## **CALIBRE SETZT DIE ERWEITERUNG DER NEUEN HOCHGRADIGEN GOLDENTDECKUNG BEI PANTEON NORTH UND ENTLANG DES MEHRERE KILOMETER LANGEN VTEM-GOLDKORRIDORS FORT**

**ZUSÄTZLICHE BOHRUNGEN ERGABEN 17,45 G/T GOLD AUF 4,1 METERN, NACHDEM IM DEZEMBER 2022 BEREITS 11,61 G/T GOLD AUF 9,3 METERN GEFUNDEN WURDEN.**

**Vancouver, B.C. - 21. März 2023: Calibre Mining Corp.** (TSX: CXB; OTCQX: CXBMF) (das "Unternehmen" oder "Calibre" - <https://www.commodity-tv.com/ondemand/companies/profil/calibre-mining-corp/>) freut sich, die Ergebnisse der Step-out-Bohrungen entlang des VTEM-Goldkorridors Panteon innerhalb des Minenkomplexes Limon bekannt zu geben. Diese neuen Abschnitte belegen weiterhin das Potenzial der mehrere Kilometer langen Struktur, die durch unsere geophysikalische VTEM-Untersuchung 2022 identifiziert wurde, die am 8. Dezember 2022 veröffentlicht wurde (siehe [Pressemitteilung hier](#)). Die heutigen Ergebnisse befinden sich mehr als 2 Kilometer nördlich von Panteon North, wo bisher zahlreiche Goldabschnitte mit Bonanza-Gehalt gefunden wurden, wie in unserer jüngsten Pressemitteilung [hier](#) zu lesen ist. Die erste Reservenschätzung bei Panteon North trug positiv zur Erklärung der Mineralreserven des Unternehmens für 2022 bei und fügte den Mineralreserven von Nicaragua etwa 244.000 Unzen Gold (0,8 Mt mit 9,45 g/t) hinzu (siehe Pressemitteilung vom [14. Februar 2023](#)).

### **Neue Bohrabschnitte entlang des geophysikalischen Goldkorridors Panteon VTEM umfassen:**

- 17,45 g/t Au über 4,1 Meter geschätzte wahre Breite (ETW"), einschließlich 38,45 g/t Au über 1,8 Meter ETW in Loch LIM-22-4736

### **8. Dezember 2022 Erste Entdeckungsbohrergebnisse entlang des Goldkorridors Panteon VTEM beinhalten:**

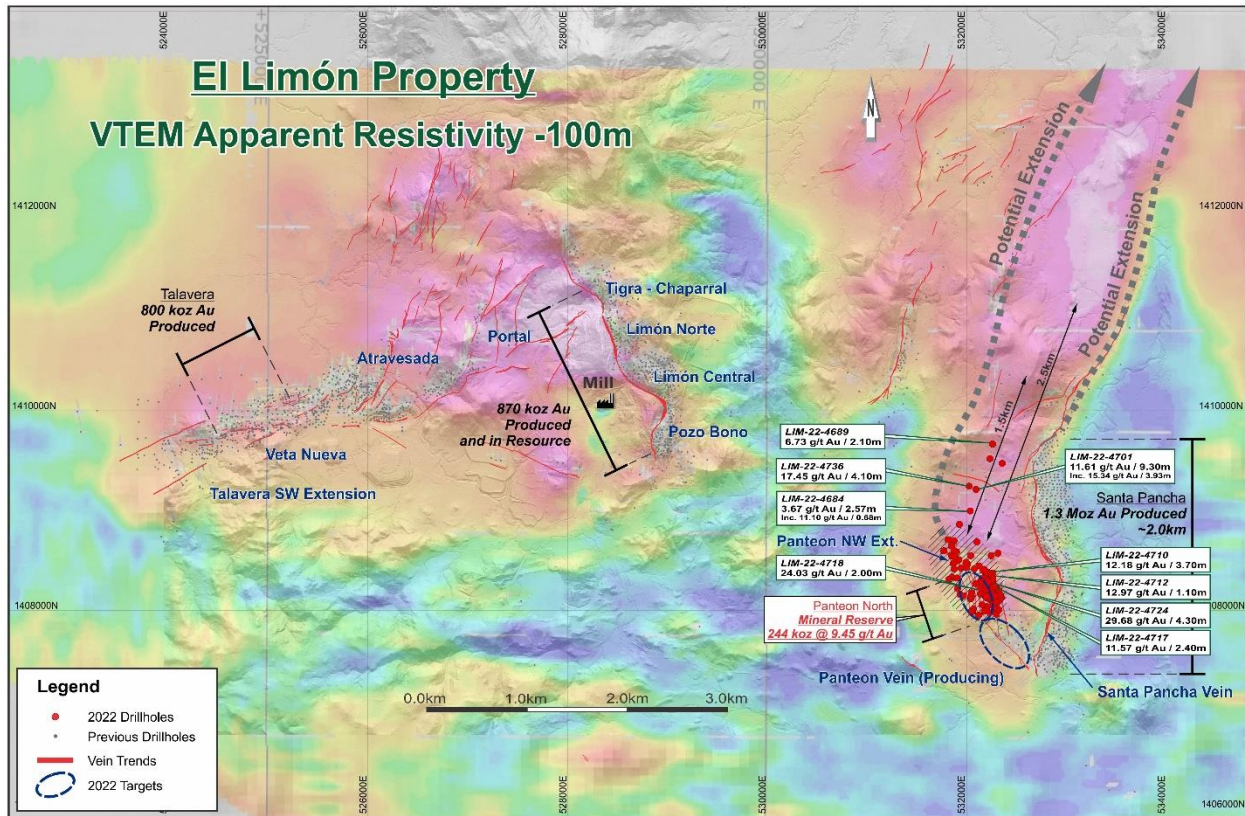
- 11,61 g/t Au auf 9,3 Metern ETW, einschließlich 23,93 g/t Au auf 1,7 Metern ETW und 15,34 g/t Au auf 3,9 Metern ETW in Bohrloch LIM-22-4701, 6,73 g/t Au auf 2,1 Metern ETW in Bohrloch LIM-22-4689, und
- 3,67 g/t Au auf 2,6 Metern ETW, einschließlich 11,10 g/t Au auf 0,7 Metern ETW in Bohrloch LIM-22-4684.

### **Neue Bohrergebnisse von Panteon North außerhalb der Reserven und Ressourcen zum Jahresende 2022 beinhalten:**

- 29,68 g/t Au über 4,3 Meter ETW in Bohrloch LIM-22-4724;
- 24,03 g/t Au auf 2,0 Metern ETW in Bohrloch LIM-22-4718, 12,97 g/t Au auf 1,1 Metern in Bohrloch LIM-22-4712;
- 12,18 g/t Au auf 3,7 Metern ETW in Bohrloch LIM-22-4710, 11,57 g/t Au auf 2,4 Metern ETW in Bohrloch LIM-22-4717;
- 6,14 g/t Au über 4,9 Meter ETW, einschließlich 14,47 g/t Au über 1,8 Meter ETW in Bohrloch LIM-22-4705, und
- 9,17 g/t Au auf 1,1 Metern ETW in Bohrloch LIM-22-4732, 5,75 g/t Au auf 1,5 Metern ETW in Bohrloch LIM-22-4727.

***Anmerkung:** Die geschätzten wahren Mächtigkeiten der gemeldeten Aderabschnitte basieren auf 3D-Modellen der einzelnen Adern. Die Schätzungen werden im Querschnitt ermittelt, indem die modellierte Mächtigkeit der Ader senkrecht zu den Aderrändern und durch den Mittelpunkt des Bohrlochabschnitts gemessen wird. Die prozentualen Unterschiede zwischen den einzelnen ETWs und den Intervalllängen im Bohrloch variieren zwischen den einzelnen Bohrlöchern in Abhängigkeit von der Neigung des Bohrlochs, den Variationen beim Streichen und Einfallen der Adern und der Gesamtgeometrie der verschiedenen Adersysteme.*

**Darren Hall, President und Chief Executive Officer von Calibre, sagte:** "Unsere Bohrkampagne 2022 war mit der Entdeckung des hochgradigen Goldausläufers Panteon North, der eine erste Mineralreserve von 244.000 Unzen Gold (0,8 Mio. Tonnen mit einem Gehalt von 9,45 g/t Gold) beherbergt, sehr erfolgreich. Ich bin ermutigt, dass unser Team entlang des VTEM-Goldkorridors weiterhin hochgradige Bohrergebnisse findet, die das Potenzial für eine Erweiterung der ersten Reserve bei Panteon North und für neue Entdeckungen aufzeigen. In Anbetracht der Überkapazitäten in unserer Anlage Libertad und unserer bewährten Betriebsstrategie können sich neue Entdeckungen schnell positiv für uns auswirken. Mit zwei Bohrgeräten, die auf dem Goldkorridor Panteon VTEM aktiv sind, und vier Bohrgeräten auf unseren nicaraguanischen Projekten werden wir über 60 km Bohrungen in Nicaragua durchführen und freuen uns auf die zusätzlichen Bohrergebnisse unseres Programms 2023."



**Link 1 - [Zahlen](#)**

**Link 2 - [Bohrtabellen](#)**

### Qualitätssicherung/Qualitätskontrolle

Calibre unterhält für alle seine Explorationsprojekte ein Qualitätssicherungs-/Qualitätskontrollprogramm ("QA/QC"), das die besten Praktiken der Branche anwendet. Zu den Schlüsselementen des QA/QC-Programms gehören eine überprüfbare Überwachungskette für Proben, die regelmäßige Einführung von zertifizierten Referenzstandards und Leerproben sowie doppelte Kontrolluntersuchungen. Der Bohrkern wird halbiert und in versiegelten Beuteln an Bureau Veritas in Managua, Nicaragua, versandt, einem unabhängigen Anbieter von Analysedienstleistungen mit weltweiten Zertifizierungen für Qualitätsmanagementsysteme nach ISO 9001:2008, Umweltmanagement: ISO14001 und Sicherheitsmanagement OH SAS 18001 und AS4801. Vor der Analyse werden die Proben in der Einrichtung von Veritas in Managua aufbereitet und anschließend an die Analyseeinrichtung in Vancouver, Kanada, versandt. Goldanalysen werden routinemäßig mittels Feuerprobe/AA-Finish-Verfahren durchgeführt. Um eine höhere Präzision des hochgradigen Materials zu erreichen, werden Proben mit einem Gehalt von 10 g/t Au oder mehr mittels Brandprobe mit gravimetrischem Abschluss erneut untersucht. Analysen auf Silber und andere Elemente von Interesse werden mittels induktionsgekoppeltem Plasma (ICP) durchgeführt.

### Qualifizierte Person

Die in dieser Pressemitteilung enthaltenen wissenschaftlichen und technischen Informationen wurden von David Schonfeldt P.GEO, dem Chefgeologen von Calibre Mining und einer qualifizierten Person" gemäß National Instrument 43-101, genehmigt.

### IM NAMEN DES VORSTANDES

"Darren Hall"

Darren Hall, Präsident und Hauptgeschäftsführer

**Für weitere Informationen wenden Sie sich bitte an:**

**Ryan King**

Senior Vizepräsident, Unternehmensentwicklung & IR

T: (604) 628-1012

E: [calibre@calibremining.com](mailto:calibre@calibremining.com)

W: [www.calibremining.com](http://www.calibremining.com)

**In Europa:**

Swiss Resource Capital AG

Jochen Staiger & Marc Ollinger

[info@resource-capital.ch](mailto:info@resource-capital.ch)

[www.resource-capital.ch](http://www.resource-capital.ch)

**Über Calibre Mining Corp.**

Calibre Mining ist ein an der kanadischen Börse notierter, auf Nord- und Südamerika fokussierter, wachsender mittelgroßer Goldproduzent mit einer starken Pipeline an Erschließungs- und Explorationsmöglichkeiten in Nevada und Washington in den USA sowie in Nicaragua. Calibre konzentriert sich auf die Schaffung nachhaltiger Werte für die Aktionäre, die lokalen Gemeinden und alle Stakeholder durch einen verantwortungsvollen Betrieb und einen disziplinierten Ansatz für Wachstum. Mit einer starken Bilanz, einem bewährten Managementteam, einem starken operativen Cashflow, wertsteigernden Erschließungsprojekten und Explorationsmöglichkeiten auf Distriktebene wird Calibre einen erheblichen Wert freisetzen.

***Vorsichtshinweis in Bezug auf zukunftsgerichtete Informationen***

*Diese Pressemitteilung enthält bestimmte "zukunftsgerichtete Informationen" und "zukunftsgerichtete Aussagen" (zusammenfassend "zukunftsgerichtete Aussagen") im Sinne der geltenden kanadischen Wertpapiergesetze. Alle Aussagen in dieser Pressemitteilung, die sich auf Ereignisse oder Entwicklungen beziehen, die wir in der Zukunft erwarten, sind zukunftsgerichtete Aussagen. Zukunftsgerichtete Aussagen sind Aussagen, bei denen es sich nicht um historische Fakten handelt und die durch Wörter wie "erwarten", "planen", "antizipieren", "projizieren", "anvisieren", "potenziell", "zeitlich planen", "prognostizieren", "budgetieren", "schätzen", "beabsichtigen" oder "glauben" und ähnliche Ausdrücke oder deren negative Konnotationen gekennzeichnet sind, oder dass Ereignisse oder Bedingungen eintreten "werden", "würden", "könnten", "sollten" oder "könnten". Zu den zukunftsgerichteten Aussagen in dieser Pressemitteilung zählen unter anderem: die Erwartungen des Unternehmens in Bezug auf höhere Abbau- und Verarbeitungsgrade in der Zukunft; Aussagen in Bezug auf die vorrangigen Ressourcenerweiterungsmöglichkeiten des Unternehmens im Jahr 2022; die Annahmen des Unternehmens in Bezug auf Metallpreise und Cut-off-Gehalte. Zukunftsgerichtete Aussagen beinhalten notwendigerweise Annahmen, Risiken und Ungewissheiten, von denen einige außerhalb der Kontrolle von Calibre liegen. Eine Auflistung der Risikofaktoren, die für das Unternehmen gelten, finden Sie in Calibres Jahresbericht ("AIF") für das am 31. Dezember 2021 endende Jahr sowie in der Management Discussion and Analysis ("MD&A") für das am 31. Dezember 2022 endende Jahr, die alle auf dem SEDAR-Profil des Unternehmens unter [www.sedar.com](http://www.sedar.com) verfügbar sind. Diese Liste erhebt keinen Anspruch auf Vollständigkeit der Faktoren, die die zukunftsgerichteten Aussagen von Calibre beeinflussen können.*

*Die zukunftsgerichteten Aussagen von Calibre beruhen auf den Annahmen und Faktoren, die das Management zum Zeitpunkt der Veröffentlichung dieses Dokuments für angemessen hält, basierend auf den Informationen, die dem Management zu diesem Zeitpunkt zur Verfügung stehen. Diese Annahmen beinhalten, sind jedoch nicht darauf beschränkt, dass das Unternehmen in der Lage sein wird, höhere Gehalte abzubauen und zu verarbeiten und die Produktionskosten in Zukunft relativ konstant zu halten; dass es keinen Anstieg der Produktionskosten infolge von Problemen in der Lieferkette oder anhaltenden COVID-19-Beschränkungen geben wird; dass es keinen nachteiligen Rückgang des Metallpreises oder des Cut-off-Gehalts auf den Grundstücken des Unternehmens in Nevada geben wird. Calibre übernimmt keine Verpflichtung, zukunftsgerichtete Aussagen zu aktualisieren, falls sich die Umstände oder die Überzeugungen, Erwartungen oder Meinungen des Managements ändern sollten, es sei denn, dies wird von den geltenden Wertpapiergesetzen verlangt. Es kann nicht garantiert werden, dass sich zukunftsgerichtete Aussagen als zutreffend erweisen, und die tatsächlichen Ergebnisse, Leistungen oder Errungenschaften können erheblich von*

*jenen abweichen, die in diesen zukunftsgerichteten Aussagen zum Ausdruck gebracht oder impliziert wurden. Dementsprechend sollte kein übermäßiges Vertrauen in zukunftsgerichtete Aussagen gesetzt werden.*