



CANADA NICKEL
COMPANY

Canada Nickel gibt Untersuchungsergebnisse bekannt und bestätigt die Entdeckung auf dem Grundstück Reid

Höhepunkte

- Die Ergebnisse erreichten die erwarteten Gehalte über die gesamte Kernlänge von 354 Metern: 0,24% Nickel, einschließlich 15 Meter mit 0,39% Nickel und 6 Meter mit 0,57% Nickel
- Bestätigt diese Mineralogie wie das Vorzeigeprojekt Crawford des Unternehmens
- Reid-Grundstück hat größeren geophysikalischen Fußabdruck als Crawford
- Die Aktualisierung der Crawford-Ressourcen wird voraussichtlich am 6. Juli 2022 veröffentlicht.

TORONTO, 27. Juni 2022 - Canada Nickel Company Inc. ("Canada Nickel" oder das "Unternehmen") (TSXV: CNC) (OTCQX: CNIKF - <https://www.commodity-tv.com/ondemand/companies/profil/canada-nickel-company-inc/>) gab heute die Untersuchungsergebnisse auf seinem Grundstück Reid bekannt, wo im Rahmen seines regionalen Explorationsprogramms zwei Bohrlöcher abgeschlossen wurden. Der Höhepunkt der Bohrungen war das Bohrloch REI21-02, das 354 Meter mit 0,24 % Nickel durchteufte und 15 Meter mit 0,39 % Nickel und 6 Meter mit 0,57 % Nickel enthielt. Die Mineralogie der Proben aus diesen Löchern bestätigte, dass sie dieselben Heazlewoodit-Pentlandit-Awaruite-Mineralien wie Crawford enthalten.

Mark Selby, Chair und Chief Executive Officer, sagte: "Wir sind mit unseren Bohrungen auf dem Ziel Reid sehr zufrieden. Die Untersuchungsergebnisse des zweiten Bohrlochs erreichten die erwarteten Gehalte auf 354 Metern und enthalten einen Kern mit einer höhergradigen Mineralisierung von 15 Metern mit 0,39 % Nickel; das erste Bohrloch durchteufte eine PGM-Zone, die jener bei Crawford ähnelt. Wir setzen die Bohrungen bei Reid fort, um das Ressourcenpotenzial dieses Ziels mit einem größeren geophysikalischen Fußabdruck als unsere ursprüngliche Entdeckung Crawford hervorzuheben. Außerdem freuen wir uns auf die Veröffentlichung unserer aktualisierten Ressourcenschätzung für Crawford, die bis zum 6. Juli 2022 veröffentlicht werden soll."

Reid Nickel Grundstück

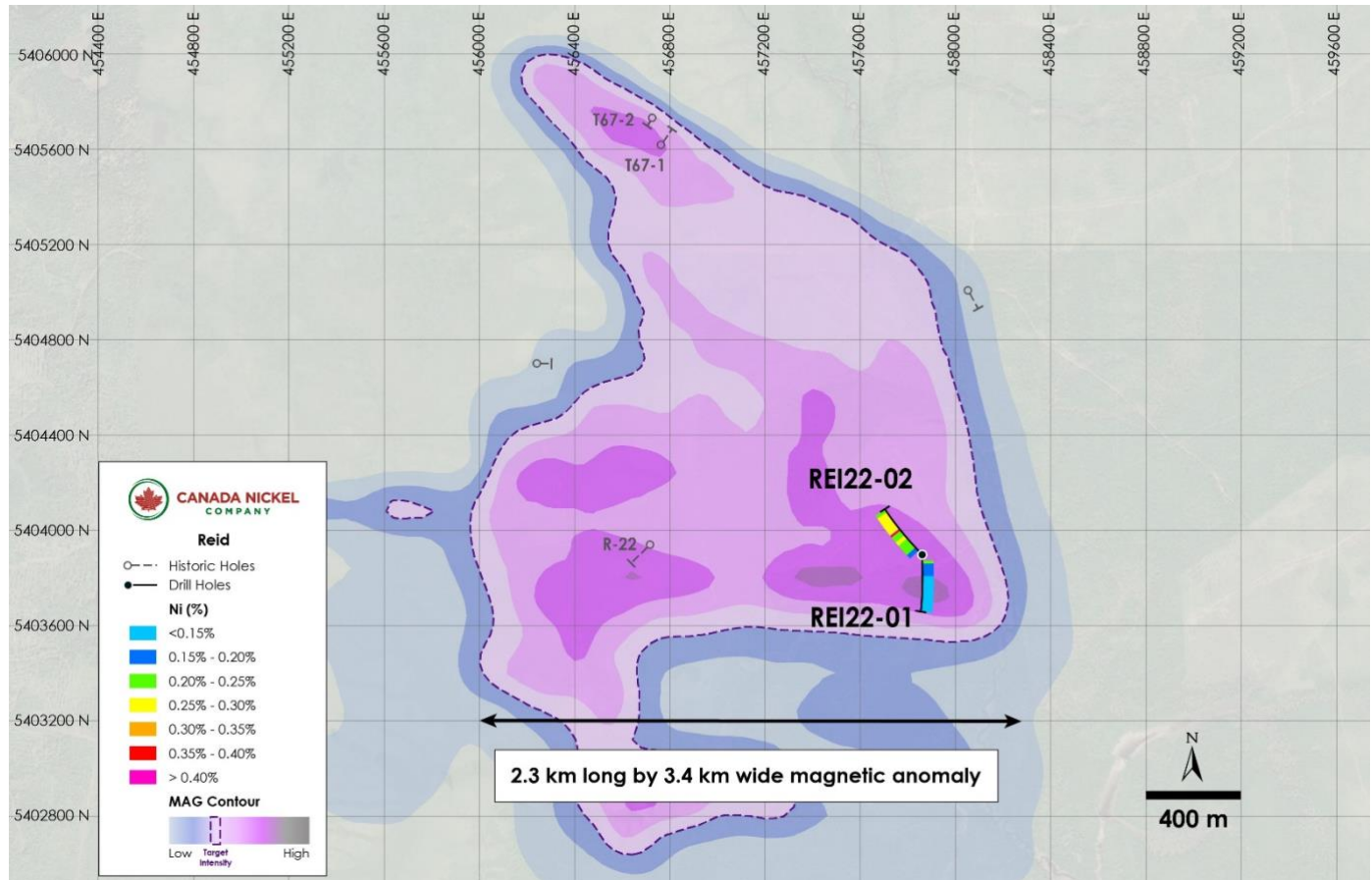
Das Grundstück Reid befindet sich nur 16 Kilometer südwestlich von Crawford und enthält ein ultramafisches Ziel, das in Nord-Süd-Richtung 3,3 Kilometer und in Ost-West-Richtung 2,1 Kilometer misst (siehe Abbildung 1). Das Bohrloch REI-22-02 stieß in der südöstlichen Ecke des Ziels auf Dunit und wurde in Richtung NW gebohrt. Es blieb über eine Gesamtlänge von 354 Metern mit einem Nickelgehalt von 0,24 % im Dunit, wobei ein höhergradiger Abschnitt in der Nähe des Bohrlochs einen Nickelgehalt von 0,39 % auf 15 Metern aufwies (siehe Tabelle 1A). Das Bohrloch endete in mineralisiertem Dunit, und der Kontakt ist nach Norden hin offen.

REI22-01 erbohrte Dunit in der gleichen Anordnung und bohrte in Richtung des Südkontakts, wo die magnetische Anomalie am höchsten ist. Das Bohrloch ging von Dunit in eine Abfolge von Peridotit-Pyroxenit-Gabbro über, die jener bei Crawford ähnlich ist. Der Pyroxenit in der Sequenz ergab 1,6 g/t Pt+Pd auf 4,5 Metern (siehe Tabelle 1B), was dem Gehalt und der Mächtigkeit der PGM-Zone bei Crawford entspricht.

Die Mineralogie der Proben aus diesen Löchern bestätigte, dass sie dieselben Heazlewoodit-Pentlandit-Awaruite-Mineralien wie Crawford enthalten.

Im Juni wurden die Bohrungen bei Reid mit einem von einem Hubschrauber unterstützten Programm wieder aufgenommen, um die Ausdehnung der Anomalie zu testen.

Abbildung 1 - Planansicht von Reid - Bohrergergebnisse überlagert mit der magnetischen Gesamtfeldintensität.



Quelle: OGS, GDS1037 Rev: Magnetic Supergrids.

Tabelle 1A: Ergebnisse der Reid-Explorationsbohrungen, Ontario.

Bohrung ID	Von (m)	Bis (m)	Länge (m)	Ni (%)	Co (%)	Pd (g/t)	Punkt (g/t)	Cr (%)	Fe (%)	S (%)
REI22-01	51.0	153.4	102.4	0.17	0.01	0.00	0.01	0.44	7.29	0.02
REI22-02	42.0	396.0	354.0	0.24	0.01	0.00	0.01	0.53	5.97	0.02
<i>einschließlich</i>	227.5	394.0	166.5	0.27	0.01	0.01	0.01	0.61	5.66	0.03
<i>einschließlich</i>	227.5	242.5	15.0	0.39	0.01	0.05	0.03	0.43	6.28	0.07
<i>einschließlich</i>	236.5	242.5	6.0	0.57	0.02	0.05	0.03	0.52	6.41	0.12

Tabelle 1B: Ergebnisse der Reid-Explorationsbohrungen, Ontario - PGMs

Bohrung ID	Von (m)	Bis (m)	Länge (m)	PGM (g/t)	Pd (g/t)	Punkt (g/t)	Ni (%)	Co (%)	Cr (%)	Fe (%)	S (%)
REI22-01	264.5	270.5	6.0	1.35	0.75	0.61	0.03	0.01	0.29	5.89	0.01
<i>einschließlich</i>	266.0	270.5	4.5	1.67	0.93	0.75	0.02	0.01	0.29	5.55	0.01
<i>einschließlich</i>	267.5	269.0	1.5	2.02	1.15	0.87	0.02	0.01	0.26	5.36	0.01

Tabelle 2: Ausrichtung der Bohrlöcher.

Bohrung ID	Östliche Ausrichtung (mE)	Norden (mN)	Azimut (°)	Dip (°)	Länge (m)
REI22-01	457,859	5,403,898	175	-50	329.0
REI22-02	457,859	5,403,898	316	-50	354.0

Ausgabe von Aktien

Canada Nickel gibt außerdem bekannt, dass es zugestimmt hat, 100.000 Stammaktien gemäß den Bedingungen eines Explorationsabkommens in Bezug auf das Crawford-Projekt des Unternehmens sowie 34.200 Stammaktien gemäß der Beilegung bestimmter Angelegenheiten mit einem Drittanbieter zu emittieren. Diese Emissionen unterliegen der vorherigen Genehmigung durch die TSX Venture Exchange.

Die in dieser Pressemitteilung beschriebenen Stammaktien unterliegen gemäß den geltenden Wertpapiergesetzen einer viermonatigen Haltefrist ab dem Datum der Emission.

Assays, Qualitätssicherung/Qualitätskontrolle und Bohrungen und Assays

Edwin Escarraga, MSc, P.Geo., eine "qualifizierte Person" gemäß National Instrument 43-101, ist für das laufende Bohr- und Probennahmeprogramm verantwortlich, einschließlich der Qualitätssicherung (QA) und der Qualitätskontrolle (QC). Der Kern wird in versiegelten Kernschalen aus dem Bohrer entnommen und zur Kernaufzeichnungsanlage transportiert. Der Kern wird markiert, in 1,5-Meter-Längen beprobt und mit einer Diamantsäge geschnitten. Die Proben werden sicher zur Analyse an SGS Burnaby (Kanada) und SGS Callao (Peru) versandt. Alle Labore sind nach ISO/IEC 17025 akkreditiert. Die Analyse auf Edelmetalle (Gold, Platin und Palladium) erfolgt mittels Brandprobe, während die Analyse auf Nickel, Kobalt, Schwefel und 17 andere Elemente mittels Peroxidfusion und ICP-OES-Analyse durchgeführt wird. Zertifizierte Standards und Leerproben werden in einem Verhältnis von 3 QA/QC-Proben pro 20 Kernproben eingesetzt, was eine Charge von 60 Proben ergibt, die zur Analyse eingereicht werden.

Qualifizierte Person und Datenüberprüfung

Stephen J. Balch P.Geo. (ON), VP Exploration von Canada Nickel und eine qualifizierte Person" gemäß National Instrument 43-101, hat die in dieser Pressemitteilung veröffentlichten Daten überprüft und die technischen Informationen in dieser Pressemitteilung im Namen von Canada Nickel Company Inc. geprüft und genehmigt.

Über Canada Nickel Company

Canada Nickel Company Inc. treibt die nächste Generation von Nickel-Sulfid-Projekten voran, um Nickel zu liefern, das für die stark wachsenden Märkte für Elektrofahrzeuge und rostfreien Stahl benötigt wird. Canada Nickel Company hat in mehreren Gerichtsbarkeiten Markenrechte für die Begriffe NetZero Nickel™, NetZero Cobalt™, NetZero Iron™ beantragt und verfolgt die Entwicklung von Prozessen, die die Produktion von kohlenstofffreien Nickel-, Kobalt- und Eisenprodukten ermöglichen. Canada Nickel bietet Investoren eine Hebelwirkung auf Nickel in Ländern mit geringem politischen Risiko. Canada Nickel wird derzeit von seinem zu 100 % unternehmenseigenen Vorzeigegrundstück Crawford Nickel Sulphide Property im Herzen des produktiven Timmins-Cochrane Minencamps unterstützt. Für weitere Informationen besuchen Sie bitte www.canadanickel.com.

Für weitere Informationen wenden Sie sich bitte an:

Mark Selby,

Chairman und CEO

Telefon: +1647-256-1954

E-Mail: info@canadanickel.com

In Europe:
Swiss Resource Capital AG
Jochen Staiger
info@resource-capital.ch
www.resource-capital.ch

Vorsichtsmaßnahme in Bezug auf zukunftsgerichtete Aussagen

Diese Pressemitteilung enthält bestimmte Informationen, die gemäß den geltenden kanadischen Wertpapiergesetzen "zukunftsgerichtete Informationen" darstellen könnten. Zu den zukunftsgerichteten Informationen zählen unter anderem Bohrergergebnisse in Bezug auf das Nickel-Sulfid-Grundstück Crawford, das Potenzial des Nickel-Sulfid-Grundstücks Crawford, der Zeitplan für wirtschaftliche Studien und Mineralressourcenschätzungen, die Fähigkeit, marktfähige Materialien zu verkaufen, strategische Pläne, einschließlich zukünftiger Explorations- und Erschließungsergebnisse, sowie Unternehmens- und technische Ziele. Zukunftsgerichtete Informationen beruhen notwendigerweise auf einer Reihe von Annahmen, die zwar als vernünftig erachtet werden, jedoch bekannten und unbekanntem Risiken, Ungewissheiten und anderen Faktoren unterliegen, die dazu führen könnten, dass die tatsächlichen Ergebnisse und zukünftigen Ereignisse wesentlich von jenen abweichen, die in solchen zukunftsgerichteten Informationen zum Ausdruck gebracht oder impliziert wurden. Zu den Faktoren, die das Ergebnis beeinflussen könnten, gehören unter anderem künftige Preise und das Angebot an Metallen, die künftige Nachfrage nach Metallen, die Ergebnisse von Bohrungen, die Unfähigkeit, die erforderlichen Mittel aufzubringen, um die für den Erhalt und die Weiterentwicklung des Grundstücks erforderlichen Ausgaben zu tätigen, (bekannte und unbekannte) Umwelthaftungen, allgemeine geschäftliche, wirtschaftliche, wettbewerbsbezogene, politische und soziale Unwägbarkeiten, die Ergebnisse von Explorationsprogrammen, die Risiken der Bergbaubranche, Verzögerungen bei der Erlangung von behördlichen Genehmigungen, das Versäumnis, behördliche oder aktionärsbezogene Genehmigungen zu erhalten, sowie die Auswirkungen von COVID-19-bezogenen Störungen in Bezug auf den Geschäftsbetrieb des Unternehmens, einschließlich der Auswirkungen auf seine Mitarbeiter, Zulieferer, Anlagen und andere Interessengruppen. Es kann nicht garantiert werden, dass sich diese Informationen als zutreffend erweisen, da die tatsächlichen Ergebnisse und zukünftigen Ereignisse erheblich von den in diesen Informationen erwarteten abweichen können. Dementsprechend sollten sich die Leser nicht in unangemessener Weise auf zukunftsgerichtete Informationen verlassen. Alle in dieser Pressemitteilung enthaltenen zukunftsgerichteten Informationen basieren auf den Meinungen und Schätzungen des Managements sowie auf den Informationen, die dem Management zum Zeitpunkt dieser Pressemitteilung zur Verfügung standen. Canada Nickel lehnt jede Absicht oder Verpflichtung ab, zukunftsgerichtete Informationen zu aktualisieren oder zu revidieren, sei es aufgrund neuer Informationen, zukünftiger Ereignisse oder aus anderen Gründen, sofern dies nicht gesetzlich vorgeschrieben ist.