



CANADA NICKEL
COMPANY

Canada Nickel gibt neueste Bohrergergebnisse auf Midlothian bekannt und bestätigt bedeutende Entdeckung

Höhepunkte

- Alle Bohrlöcher ergaben lange Abschnitte mit einem Nickelgehalt von 0,29 %, die in einer Mineralisierung endeten. Alle vier Bohrlöcher erreichten die Mineralisierung innerhalb von 10 Metern von der Oberfläche
- Die Mineralisierung ist entlang einer Streichlänge von 2,0 Kilometern und einer Breite von 250 Metern innerhalb eines Zielabschnitts, der 12 % größer ist als der Crawford-Ressourcenabschnitt, abgegrenzt.
- Die Mineralogie zeigt einen signifikanten Brucit-Gehalt, der von Canada Nickels Kohlenstoffspeicherverfahren genutzt wird, wobei die jüngsten Ergebnisse fast viermal höher sind als der Crawford-Durchschnitt von 1,9 %.

TORONTO, 11. Juli 2023 - Canada Nickel Company Inc. ("Canada Nickel" oder das "Unternehmen") (TSXV: CNC), (OTCQX:CNIF - <https://www.commodity-tv.com/ondemand/companies/profil/canada-nickel-company-inc/>) gab heute die Untersuchungsergebnisse der letzten drei von vier Bohrlöchern bekannt, die auf ihrem Grundstück Midlothian gebohrt wurden. Canada Nickel kann im Rahmen eines Optionsabkommens mit Canadian Gold Miner Corp. und Laurion Mineral Exploration Inc. durch eine Kombination aus Barzahlungen, Aktienemissionen, Explorationsausgaben und einer Nettoschmelzabgabe eine 100%ige Beteiligung am Grundstück erwerben.

Mark Selby, CEO von Canada Nickel, sagte: "Diese hervorragenden Ergebnisse von Midlothian, bei denen alle Bohrlöcher gute Nickelgehalte in langen mineralisierten Abschnitten von mehreren hundert Metern aufweisen, die weniger als zehn Meter von der Oberfläche entfernt beginnen, bestätigen Midlothian als bedeutende Entdeckung. Midlothian ist eines unserer zehn Grundstücke mit einem geophysikalischen Fußabdruck, der größer ist als der von Crawford, und diese jüngsten Ergebnisse bestätigen erneut den Erfolg unseres geophysikalischen Zielansatzes. Darüber hinaus zeigen diese jüngsten Proben mit hohem Brucitgehalt auch das Potenzial für eine beträchtliche Kohlenstoffspeicherung bei Midlothian unter Verwendung des In-Process-Tailings (IPT)-Karbonisierungsprozesses, den das Unternehmen entwickelt."

Midlothian Grundstück

Das Grundstück Midlothian liegt 70 Kilometer südsüdöstlich von Timmins und 25 Kilometer westlich von Matachewan und ist über eine Straße direkt erreichbar. Im Winter 2023 wurden vier Bohrlöcher abgeschlossen. Alle vier Bohrungen durchschnitten mineralisiertes Dunit in geringer Tiefe (Abbildung 1). Diese Bohrungen wurden auf einem 2,7 Kilometer langen und 0,4 bis 0,9 Kilometer breiten Zielgebiet mit einer Zielfläche von 1,7 km² (verglichen mit der Ressource Crawford von 1,5 km²) niedergebracht. Diese

Pressemitteilung enthält Untersuchungsinformationen zu den letzten drei Bohrlöchern. (siehe MID23-01 Untersuchungsergebnisse in der Pressemitteilung vom 24. Mai 2023 und nickelhaltige Mineralogie in der Pressemitteilung vom 13. April 2023 für frühere Ergebnisse).

Tabelle 1: Midlothian-Bohrungen im Bohrlochverbund

Bohrung ID	Von (m)	Bis (m)	Länge (m)	Ni (%)	Co (%)	Pd (g/t)	Punkt (g/t)	Cr (%)	Fe (%)	S (%)
MID23-01*	1.5	345.0	343.5	0.28	0.01	0.003	0.003	0.16	4.55	0.02
MID23-02	7.7	401.0	393.3	0.29	0.01	0.003	0.005	0.14	4.79	0.06
MID23-03	6.1	401.0	394.9	0.29	0.01	0.003	0.004	0.12	4.70	0.02
MID23-04	9.0	401.0	392.0	0.26	0.01	0.005	0.006	0.15	4.77	0.02
Einschließlich	80.0	401.0	321.0	0.29	0.01	0.003	0.005	0.11	4.22	0.01

*Die Testergebnisse für MID23-01 wurden bereits in einer früheren Mitteilung veröffentlicht und werden hier der Vollständigkeit halber wiederholt.

Die Bohrlöcher MID23-02 und MID23-03 durchschnitten lange, ununterbrochene Abschnitte mit stark serpentinisiertem Dunit, der nahe der Oberfläche bei etwa sechs Metern beginnt und in der Tiefe noch offen ist.

Bohrloch MID23-04 stieß auf einen serpentinisierten Peridotit, gefolgt von Pyroxenit und einem langen Abschnitt mit mineralisiertem Dunit, der in der Tiefe offen blieb.

Mineralogische Ergebnisse

Die mineralogische Analyse der Proben aus Bohrloch MID23-04 zeigt, dass Awaruite und Heazlewoodit die vorherrschenden Nickelminerale sind, wobei Awaruite etwa 70 % der gewinnbaren Nickelminerale ausmacht. Brucit, das reaktivste kohlenstoffspeichernde Mineral, wies im Durchschnitt 7,2 % auf, fast das Vierfache der bei Crawford festgestellten Mengen, die im Durchschnitt 1,9 % Brucit betragen, wobei mehrere Einzelproben über 11 % lagen. Siehe Tabelle 2.

Tabelle 2: QEMSCAN-Mineralogie-Ergebnisse

Bohrung ID	Von	Bis	Länge (m)	Brucit (%)	Pentlandit (%)	Awaruite (%)	Heazlewoodit (%)
MID23-04	120.5	122.0	1.5	0.58	0.00	0.10	0.12
MID23-04	138.5	140.0	1.5	4.55	0.00	0.26	0.09
MID23-04	150.5	152.0	1.5	7.44	0.00	0.26	0.05
MID23-04	159.5	161.0	1.5	11.50	0.00	0.34	0.15
MID23-04	170.0	171.5	1.5	7.42	0.00	0.14	0.16
MID23-04	180.5	182.0	1.5	11.80	0.00	0.30	0.05
Durchschnitt				7.21	0.00	0.23	0.10

Abbildung 1. Planansicht der Midlothian-Bohrungen mit Untersuchungsergebnissen.

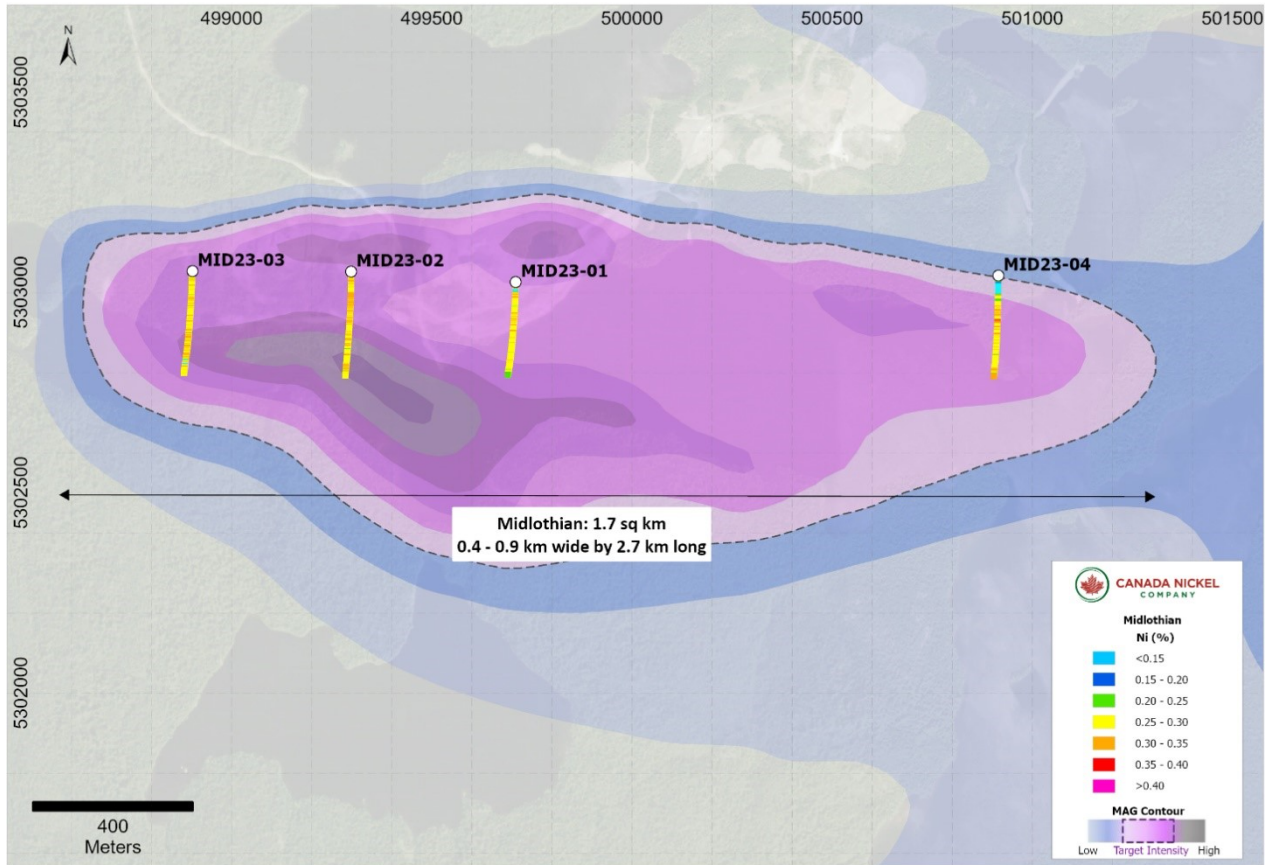


Tabelle 3: Ausrichtung der Bohrungen

Bohrung ID	Zone	Östliche Ausrichtung (mE)	Nordrichtung (mN)	Azimut (°)	Eintauchwinkel (°)	Länge (m)
MID23-01	Midlothian	499710	5303026	180	-50	345
MID23-02	Midlothian	499299	5303052	180	-50	401
MID23-03	Midlothian	498902	5303053	180	-50	401
MID23-04	Midlothian	500915	5303042	180	-50	401

Assays, Qualitätssicherung/Qualitätskontrolle und Bohrungen und Assays

Edwin Escarraga, MSc, P.Geo., eine "qualifizierte Person" gemäß National Instrument 43-101, ist für das laufende Bohr- und Probennahmeprogramm verantwortlich, einschließlich der Qualitätssicherung (QA) und der Qualitätskontrolle (QC). Der Kern wird in versiegelten Kernschalen aus dem Bohrer entnommen und zur Kernaufzeichnungsanlage transportiert. Der Kern wird markiert, in 1,5-Meter-Längen beprobt und mit einer Diamantsäge geschnitten. Ein Probensatz wird in gesicherten Beuteln direkt vom Kernschuppen von Canada Nickel zu Actlabs Timmins transportiert, während ein zweiter Probensatz zur Aufbereitung sicher zu SGS Lakefield transportiert wird, wo die Analyse bei SGS Burnaby oder SGS Callao (Peru) erfolgt. Alle sind nach ISO/IEC 17025 akkreditierte Labors. Die Analyse auf Edelmetalle (Gold, Platin und Palladium) wird mittels Brandprobe durchgeführt, während die Analyse auf Nickel, Kobalt, Schwefel und andere Elemente mittels Peroxidfusion und ICP-OES-Analyse erfolgt. Zertifizierte Standards und Leerproben werden in einem

Verhältnis von 3 QA/QC-Proben pro 20 Kernproben eingesetzt, was eine Charge von 60 Proben ergibt, die zur Analyse eingereicht werden.

Qualifizierte Person und Datenüberprüfung

Stephen J. Balch P.Geol. (ON), VP Exploration von Canada Nickel und eine qualifizierte Person" gemäß National Instrument 43-101, hat die in dieser Pressemitteilung veröffentlichten Daten überprüft und die technischen Informationen in dieser Pressemitteilung im Namen von Canada Nickel Company Inc. geprüft und genehmigt.

Die in dieser Pressemitteilung gezeigten magnetischen Bilder wurden von Canada Nickel anhand von Datensätzen erstellt, die vom Ontario Geological Survey bereitgestellt wurden.

Über das Unternehmen Canada Nickel

Canada Nickel Company Inc. treibt die nächste Generation von Nickel-Sulfid-Projekten voran, um Nickel zu liefern, das für die stark wachsenden Märkte für Elektrofahrzeuge und rostfreien Stahl benötigt wird. Canada Nickel Company hat in mehreren Gerichtsbarkeiten Markenrechte für die Begriffe NetZero Nickel™, NetZero Cobalt™, NetZero Iron™ beantragt und verfolgt die Entwicklung von Prozessen, die die Produktion von kohlenstofffreien Nickel-, Kobalt- und Eisenprodukten ermöglichen. Canada Nickel bietet Investoren eine Hebelwirkung auf Nickel in Ländern mit geringem politischen Risiko. Canada Nickel wird derzeit von seinem zu 100 % unternehmenseigenen Vorzeigeprojekt Crawford Nickel-Cobalt-Sulfid im Herzen des produktiven Timmins-Cochrane-Bergbaugebiets unterstützt. Für weitere Informationen besuchen Sie bitte www.canadanickel.com.

Für weitere Informationen wenden Sie sich bitte an:

Mark Selby

CEO

Telefon: 647-256-1954

E-Mail: info@canadanickel.com

In Europa:

Swiss Resource Capital AG

Jochen Staiger

info@resource-capital.ch

www.resource-capital.ch

Vorsichtsmaßnahme in Bezug auf zukunftsgerichtete Aussagen

Diese Pressemitteilung enthält bestimmte Informationen, die gemäß den geltenden kanadischen Wertpapiergesetzen "zukunftsgerichtete Informationen" darstellen könnten. Zu den zukunftsgerichteten Informationen zählen unter anderem Bohr- und Explorationsergebnisse in Bezug auf das Grundstück Midlothian, strategische Pläne, einschließlich zukünftiger Explorations- und Erschließungsergebnisse,

sowie Unternehmens- und technische Ziele. Die Leser sollten sich nicht in unangemessener Weise auf zukunftsgerichtete Aussagen verlassen. Zukunftsgerichtete Aussagen beinhalten bekannte und unbekannt Risiken, Ungewissheiten und andere Faktoren, die dazu führen könnten, dass die tatsächlichen Ergebnisse, Leistungen oder Errungenschaften von Canada Nickel erheblich von jenen abweichen, die in den zukunftsgerichteten Aussagen zum Ausdruck gebracht oder impliziert wurden. Die Ergebnisse der PEA sind lediglich Schätzungen und beruhen auf einer Reihe von Annahmen, von denen jede einzelne, falls sie nicht korrekt ist, das prognostizierte Ergebnis erheblich verändern könnte. Es gibt keine Zusicherung, dass Crawford in Produktion gehen wird. Zu den Faktoren, die das Ergebnis beeinflussen könnten, gehören unter anderem die tatsächlichen Ergebnisse der Erschließungsaktivitäten; Projektverzögerungen; die Unfähigkeit, die für den Abschluss der Erschließung erforderlichen Mittel aufzubringen; allgemeine geschäftliche, wirtschaftliche, wettbewerbsbezogene, politische und soziale Unwägbarkeiten; künftige Metallpreise oder Projektkosten könnten erheblich abweichen und eine Kommerzialisierung unwirtschaftlich machen; die Verfügbarkeit alternativer Nickelquellen oder Ersatzstoffe; die tatsächliche Nickelausbeute; die Schlussfolgerungen wirtschaftlicher Bewertungen; Änderungen der geltenden Gesetze; Änderungen der Projektparameter im Zuge der weiteren Verfeinerung der Pläne; Unfälle, Arbeitskonflikte, die Verfügbarkeit und Produktivität von qualifizierten Arbeitskräften und andere Risiken der Bergbauindustrie; politische Instabilität, Terrorismus, Aufstände oder Krieg; Verzögerungen bei der Erlangung von behördlichen Genehmigungen, notwendigen Zulassungen oder beim Abschluss von Erschließungs- oder Bauaktivitäten; Mineralressourcenschätzungen in Bezug auf Crawford könnten sich aus irgendeinem Grund als ungenau erweisen; zusätzliche, aber derzeit unvorhergesehene Arbeiten könnten erforderlich sein, um die Machbarkeitsstufe zu erreichen; und selbst wenn Crawford in Produktion geht, gibt es keine Garantie, dass der Betrieb rentabel sein wird. Obwohl Canada Nickel versucht hat, wichtige Faktoren zu identifizieren, die dazu führen könnten, dass die tatsächlichen Handlungen, Ereignisse oder Ergebnisse wesentlich von jenen abweichen, die in den zukunftsgerichteten Aussagen beschrieben wurden, kann es andere Faktoren geben, die dazu führen könnten, dass Handlungen, Ereignisse oder Ergebnisse von jenen abweichen, die erwartet, geschätzt oder beabsichtigt wurden. Die hierin enthaltenen zukunftsgerichteten Aussagen beziehen sich auf das Datum dieser Pressemitteilung und Canada Nickel lehnt jegliche Verpflichtung ab, zukunftsgerichtete Aussagen zu aktualisieren, sei es aufgrund neuer Informationen, zukünftiger Ereignisse oder Ergebnisse oder aus anderen Gründen, es sei denn, dies wird von den geltenden Wertpapiergesetzen verlangt. Weder die TSX Venture Exchange noch ihr Regulierungsdienstleister (gemäß der Definition dieses Begriffs in den Richtlinien der TSX Venture Exchange) übernehmen die Verantwortung für die Angemessenheit oder Richtigkeit dieser Pressemitteilung.