

ZUR SOFORTIGEN FREIGABE

Gold Royalty erhält erste Lizenzzahlungen für die produzierende Borden-Mine von Newmont

Vancouver, British Columbia - 5. Juli 2022 - Gold Royalty Corp. ("Gold Royalty" oder das "Unternehmen") (NYSE American: GROY - <https://www.commodity-tv.com/ondemand/companies/profil/gold-royalty-corp/>) freut sich bekanntzugeben, dass es begonnen hat, Lizenzzahlungen im Zusammenhang mit seiner Borden Lake Net Smelter Return ("NSR")-Lizenzgebühr (die "Lizenzgebühr") für die produzierende Borden Mine der Newmont Corporation ("Newmont") in Ontario, Kanada, zu erhalten. Ely Gold Royalties Inc, eine hundertprozentige Tochtergesellschaft von Gold Royalty, erwarb die Lizenzgebühr ursprünglich am 6. Mai 2020. Die Lizenzgebühr umfasste ein fünf (5) Kilometer langes Interessengebiet (AOI) mit einer NSR von 0,50 % (die AOI-Lizenzgebühr) auf bestimmten Claims innerhalb des AOI (die AOI-Claims"). (Siehe Pressemitteilung von Ely Gold vom 28. Mai 2020)

Es wurde nun bestätigt, dass in der Mine Borden ("**Borden**" oder "**Borden Mine**") auf den AOI-Claims Bergbau betrieben wird, weshalb Newmont mit der Zahlung von Lizenzgebühren im Rahmen der AOI Royalty begonnen hat. Gold Royalty hat etwa 1,4 Millionen \$ an Lizenzgebühreennachzahlungen erhalten. Die AOI-Lizenzgebühr wurde in der Bergbaulizenz beim Bergbauministerium in Ontario eingetragen.

David Garofalo, Chairman und CEO von Gold Royalty, kommentierte: "Mit Borden kommt ein weiteres hochwertiges, cash-flow Projekt in unser Portfolio. Zusammen mit dem erwarteten Produktionsbeginn bei Beaufor in diesem Monat werden wir acht Lizenzgebühren auf produzierende Anlagen und zwanzig Anlagen in der Entwicklung haben, die unser branchenführendes Ertragswachstumsprofil unterstützen. Als ehemaliger CEO von Goldcorp erinnere ich mich daran, wie unser Team Borden als eine umweltfreundliche Mine der nächsten Generation entwickelt hat, und ich freue mich, dass Gold Royalty nun als Lizenzinhaber an diesem Projekt beteiligt ist. "

Die Mine Borden

Die Borden-Mine wird von Newmont in der Nähe von Chapleau, Ontario, als Teil des größeren Porcupine-Komplexes bei Timmins betrieben. Borden, das auf der Website von *Invest Ontario* als "Bergwerk der Zukunft" beschrieben wird, verfügt über hochmoderne Gesundheits- und Sicherheitskontrollen, digitale Bergbautechnologien und -prozesse sowie kohlenstoffarme Energiefahrzeuge. Darüber hinaus beseitigt die vollelektrische Untertageflotte von Borden Dieselpartikel aus der Untertageumgebung und senkt die Treibhausgasemissionen. Dies trägt dazu bei, die Energiekosten zu senken, die Gesundheit der Mitarbeiter zu schützen und die Auswirkungen auf die Umwelt zu minimieren.

Newmont nahm die Produktion bei Borden Ende 2019 auf; der ursprüngliche Minenplan sah eine siebenjährige Lebensdauer der Mine bis 2027 vor und prognostizierte eine jährliche Produktion von über 100.000 Unzen. Die Produktion von Borden betrug im Jahr 2020 521.086 Tonnen mit einem Gehalt von 6,67 g/t Au und einer Gewinnung von 93,7 % für 104.648 Unzen Gold¹ und im Jahr 2021 588.262 Tonnen mit einem Gehalt von 5,84 g/t Au und einer Gewinnung von 93,76 % für 103.524 Unzen Gold². Die letzte verfügbare Erklärung über Mineralreserven und Mineralressourcen für die Mine Borden wurde vom früheren Eigentümer des Projekts, Goldcorp Inc. veröffentlicht, wie unten beschrieben:

Mineralreserven- und Mineralressourcenschätzung für das Goldprojekt Borden³ (30. Juni 2016)

- Nachgewiesene und wahrscheinliche Mineralreserven von 0,95 Millionen Unzen Gold (4,12 Millionen Tonnen mit einem Gehalt von 7,14 g/t Gold)
- Gemessene und angezeigte Mineralressourcen von 0,56 Millionen Unzen Gold (3,02 Millionen Tonnen mit einem Gehalt von 5,77 g/t Gold)

- Abgeleitete Mineralressourcen von 0,41 Millionen Unzen Gold (2,30 Millionen Tonnen mit einem Gehalt von 5,49 g/t Gold)

Anmerkungen zu den Mineralreserven und -ressourcen:

1. Für die Definition der Mineralressourcen wurden die CIM-Definitionsstandards 2014 herangezogen.
2. Mineralressourcen sind exklusive der Mineralreserven
3. Die Mineralreserven wurden unter Zugrundelegung eines Goldpreises von 1.200 US\$/oz geschätzt.
4. Die Mineralressourcen wurden unter Zugrundelegung eines Goldpreises von 1.400 US\$/Unze geschätzt.
5. Mengenangaben auf 100 %-Basis
6. Mineralressourcen, die keine Mineralreserven sind, haben keine nachgewiesene wirtschaftliche Lebensfähigkeit
7. Alle Zahlen wurden gerundet, um die relative Genauigkeit der Schätzungen widerzuspiegeln.

Die Lizenzgebühr deckt mehrere nicht patentierte Claims ab, einschließlich eines Claims über dem südöstlichen Teil der unterirdischen Grubenbaue von Borden. In den ersten Jahren des Minenbetriebs konzentrierte man sich auf den oberflächennahen, nordwestlichen Teil der Mine, während man sich in den späteren Jahren des Minenbetriebs auf die Tiefe konzentrierte, die von der Lizenzgebühr des Unternehmens abgedeckt wird. Die Lizenzgebühr deckt auch aussichtsreiches Land zwischen einem und drei Kilometern nordwestlich der Mine Borden ab. Siehe Abbildung 1 für die Lage der unterirdischen Grubenbaue von Borden im Verhältnis zum Lizenzgebiet des Unternehmens.

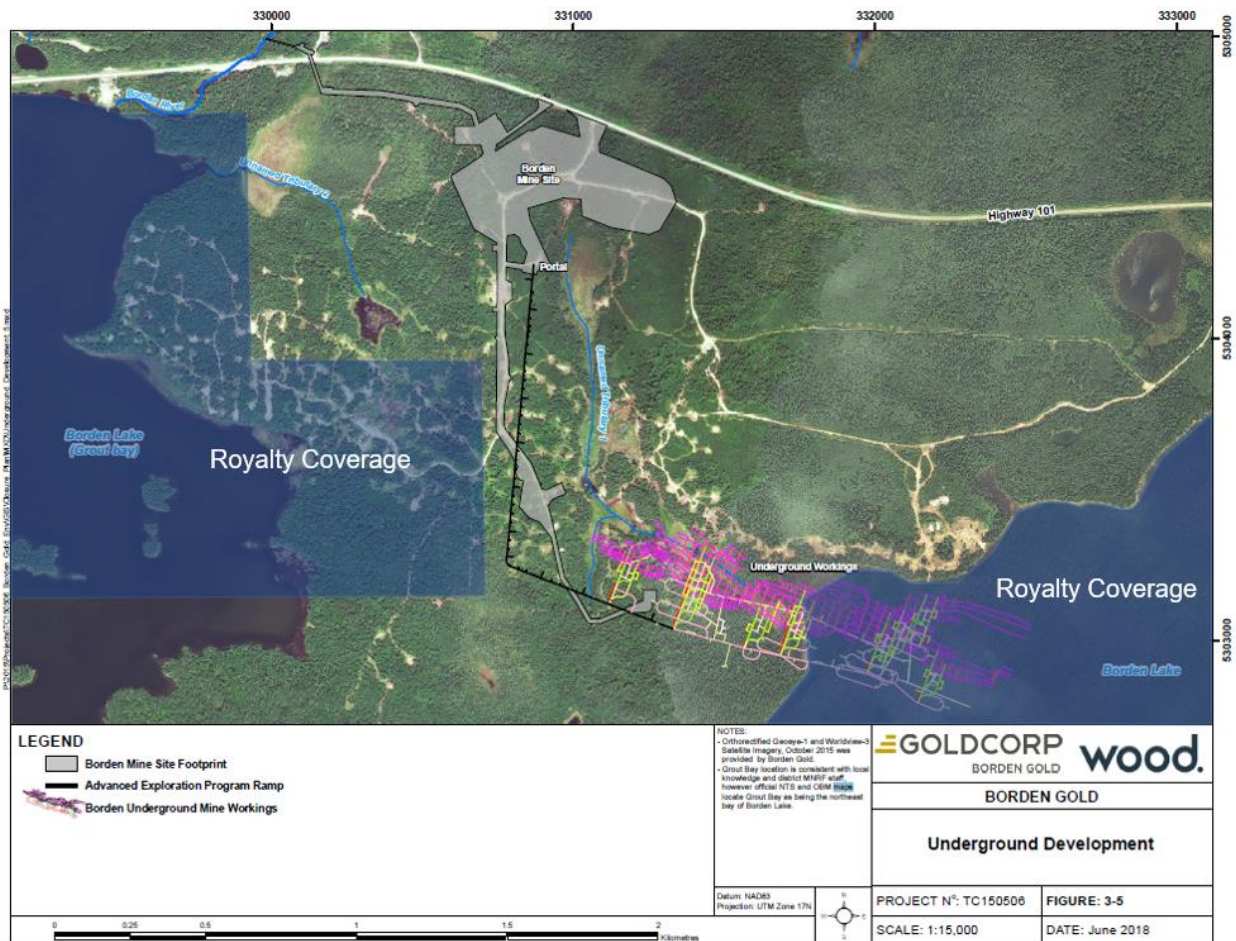


Abbildung 1: Oberflächenbild aus dem Borden Mine Closure Plan Report⁴, das eine Projektion der geplanten Minenerschließung zeigt. Die unterirdischen Anlagen erstrecken sich bis in die Tiefe in südöstlicher Richtung auf dem Konzessionsgebiet des Unternehmens. Im Nordwesten der Minenerschließung sind zahlreiche Bohrlöcher zu sehen, die sich auf dem unternehmenseigenen

Konzessionsgebiet befinden. Eine Überlagerung (dunkelblau) wurde hinzugefügt, um die Claims zu veranschaulichen, die der Lizenzgebühr unterliegen.

Fußnoten

1. Bericht über die Aktivitäten 2020, Resident Geologist Program, Timmins Regional Resident Geologist Report: Timmins und Sault Ste. Marie Districts; Ontario Geological Survey, Open File Report 6374, 114p
2. Bericht über die Aktivitäten 2021, Resident Geologist Program, Timmins Regional Resident Geologist Report: Timmins and Sault Ste. Marie Districts; Ontario Geological Survey, Open File Report 6384, 151p.
3. Mineralreserven und Mineralressourcen von Borden, wie im Jahresbericht 2016 von Goldcorp Inc. veröffentlicht. Beachten Sie, dass die Produktion bei Borden im Jahr 2019 aufgenommen wurde und die Mineralreserven und -ressourcen von 2016 weder die spätere Erschöpfung durch den Abbau noch die Explorationszugänge erfassen. Newmont konsolidiert derzeit die Berichterstattung für Porcupine, was auch Borden einschließt.
4. Stilllegungsplan für die Produktionsphase der Goldmine Borden, 2018, Ministerium für Energie, nördliche Entwicklung und Bergbau

Qualifizierte Person

Alastair Still, P.Geo., Director of Technical Services des Unternehmens, ist eine qualifizierte Person" gemäß der Definition in National Instrument 43-101 und hat die in dieser Pressemitteilung veröffentlichten technischen Informationen geprüft und genehmigt.

Über Gold Royalty Corp.

Gold Royalty Corp. ist eine auf Gold ausgerichtete Royalty-Gesellschaft, die kreative Finanzierungslösungen für die Metall- und Bergbauindustrie anbietet. Das Unternehmen erwirbt Lizenzgebühren, Streams und ähnliche Beteiligungen in verschiedenen Phasen des Minenlebenszyklus, um ein ausgewogenes Portfolio aufzubauen, das kurz-, mittel- und langfristig attraktive Renditen für seine Investoren bietet. Das diversifizierte Portfolio von Gold Royalty besteht derzeit in erster Linie aus Net Smelter Return Royalties auf Goldgrundstücken in Nord- und Südamerika.

Technische Informationen und Informationen von Drittanbietern

Sofern nicht anders angegeben, stammen die Angaben in dieser Pressemitteilung in Bezug auf Borden aus dem Goldcorp-Jahresbericht 2016 und anderen öffentlichen Informationen, die vom Betreiber veröffentlicht wurden, und wurden vom Unternehmen nicht unabhängig überprüft. Insbesondere hat Gold Royalty, wenn überhaupt, nur begrenzten Zugang zu dem Grundstück, das der Lizenzgebühr unterliegt. Obwohl Gold Royalty keine Kenntnis davon hat, dass diese Informationen nicht korrekt sind, kann nicht garantiert werden, dass diese Informationen Dritter vollständig oder korrekt sind. Die Lizenzgebühr deckt nicht das gesamte Projektgebiet von Borden oder die Gebiete ab, die von bestehenden Mineralreserven- und Mineralressourcenschätzungen abgedeckt werden.

Sofern nicht anders angegeben, sind die technischen und wissenschaftlichen Informationen, die in dieser Presse enthalten sind oder auf die verwiesen wird

Diese Pressemitteilung, einschließlich aller Verweise auf Mineralressourcen oder Mineralreserven, wurde vom Betreiber in Übereinstimmung mit dem kanadischen National Instrument 43-101 erstellt, das sich erheblich von den Anforderungen der U.S. Securities and Exchange Commission (SEC") unterscheidet, die für US-amerikanische Emittenten gelten. Dementsprechend sind die wissenschaftlichen und technischen Informationen, die in dieser Pressemitteilung enthalten sind oder auf die verwiesen wird, möglicherweise nicht mit ähnlichen Informationen vergleichbar, die von US-Unternehmen veröffentlicht werden, die den Berichts- und Offenlegungsvorschriften der SEC unterliegen.

Für weitere Informationen wenden Sie sich bitte an:

Gold Royalty Corp.

Telefon: (833) 396-3066

E-Mail: info@goldroyalty.com

In Europa:
Swiss Resource Capital AG
Jochen Staiger
info@resource-capital.ch
www.resource-capital.ch

Vorsichtige Erklärung zu zukunftsgerichteten Informationen:

Bestimmte Informationen in dieser Pressemitteilung stellen "zukunftsgerichtete Informationen" und "zukunftsgerichtete Aussagen" im Sinne der geltenden kanadischen und US-amerikanischen Wertpapiergesetze dar ("zukunftsgerichtete Aussagen"), einschließlich, jedoch nicht darauf beschränkt, Aussagen hinsichtlich der Erwartungen bezüglich Borden und der erwarteten Produktion in der Mine Beaufor. Solche Aussagen können im Allgemeinen durch die Verwendung von Begriffen wie "können", "werden", "erwarten", "beabsichtigen", "glauben", "planen", "vorhersehen" oder ähnlichen Begriffen identifiziert werden. Zukunftsgerichtete Aussagen beruhen auf bestimmten Annahmen und anderen wichtigen Faktoren, einschließlich der Annahmen des Managements hinsichtlich der Richtigkeit der Offenlegung der Betreiber der Projekte, die den Projekten des Unternehmens zugrunde liegen, ihrer Fähigkeit, die offengelegten Pläne und Ziele zu erreichen, der makroökonomischen Bedingungen und der Rohstoffpreise. Zukunftsgerichtete Aussagen unterliegen einer Reihe von Risiken, Ungewissheiten und anderen Faktoren, die dazu führen können, dass die tatsächlichen Ergebnisse wesentlich von jenen abweichen, die in solchen zukunftsgerichteten Aussagen zum Ausdruck gebracht oder impliziert wurden, einschließlich unter anderem der Unfähigkeit der Betreiber, die vorgeschlagenen Pläne umzusetzen, Risiken im Zusammenhang mit Exploration, Erschließung, Genehmigung, Infrastruktur, Dazu gehören unter anderem die Unfähigkeit der Betreiber, die geplanten Pläne umzusetzen, Risiken im Zusammenhang mit der Exploration, der Erschließung, der Genehmigung, der Infrastruktur, dem Betrieb oder technischen Schwierigkeiten bei solchen Projekten, der Einfluss makroökonomischer Entwicklungen, die Auswirkungen von COVID-19 und die Reaktion der zuständigen Regierungen darauf sowie die Wirksamkeit solcher Reaktionen, die Fähigkeit des Unternehmens, seine Wachstumspläne umzusetzen, und andere Faktoren, die in den öffentlich hinterlegten Dokumenten des Unternehmens unter www.sedar.com und www.sec.gov, einschließlich des Jahresberichts auf Formular 20-F für das am 30. September 2021 zu Ende gegangene Geschäftsjahr, dargelegt sind. Obwohl das Unternehmen versucht hat, wichtige Faktoren zu identifizieren, die dazu führen könnten, dass die tatsächlichen Ergebnisse wesentlich von den in den zukunftsgerichteten Aussagen enthaltenen abweichen, kann es andere Faktoren geben, die dazu führen, dass die Ergebnisse nicht wie erwartet, geschätzt oder beabsichtigt ausfallen. Es kann nicht garantiert werden, dass sich solche Aussagen als zutreffend erweisen, da die tatsächlichen Ergebnisse und zukünftigen Ereignisse erheblich von den in solchen Aussagen erwarteten abweichen können. Dementsprechend sollten sich die Leser nicht zu sehr auf zukunftsgerichtete Aussagen verlassen. Das Unternehmen verpflichtet sich nicht, zukunftsgerichtete Aussagen zu aktualisieren, außer in Übereinstimmung mit den geltenden Wertpapiergesetzen.