



## Gold Terra erweitert die goldhaltige Campbell-Scherung mit einem 30-Meter-Abschnitt 200 Meter unterhalb der Lagerstätte Con auf dem Con Mine Option Property

Vancouver, BC - 25. Oktober 2023 - Gold Terra Resource Corp. (TSX-V: YGT; Frankfurt: TX0; OTCQX: YGTFF) ("Gold Terra" oder das "Unternehmen" - <https://www.commodity-tv.com/ondemand/companies/profil/gold-terra-resource-corp/>) freut sich bekannt zu geben, dass das Bohrloch GTCM23-055 erfolgreich über 60 Meter des goldhaltigen Campbell Shear in einer Bohrlochtiefe von 2.075 bis 2.135 Metern durchteuft hat. Das Bohrloch wurde in einer endgültigen Bohrtiefe von 2.228 Metern von der Oberfläche aus stillgelegt. Das Bohrloch wurde konzipiert, um eine Goldmineralisierung unterhalb der Untertageanlagen der Mine Con auf dem Grundstück Con Mine Option (CMO) zu erproben. Das Grundstück CMO steht unter der Option von Tochterunternehmen der Newmont Corporation und kann vom Unternehmen zu 100 % erworben werden, sofern bestimmte Bedingungen erfüllt werden, die in der CMO-Grundstücksvereinbarung festgelegt sind, wie in der Pressemitteilung des Unternehmens vom [22. November 2021](#) berichtet.

Innerhalb des 60 Meter langen Abschnitts Campbell Shear (CS) weisen etwa 30 Meter des CS (siehe Abbildung 1) innerhalb der Fußwand der Struktur ein starkes Schergefüge, eine Serizit-Alteration, ausgeprägte Quarzgänge (siehe Abbildung 2) und eine typische 1 bis 5%-ige Sulfidmineralisierung einschließlich Pyrit, Pyrrhotit und Spuren von Sphalerit, Stibnit und Arsenopyrit auf. Eine mineralisierte laminierte Quarzader (siehe Abbildung 3) auf 2.116 Metern enthält feine Flecken mit sichtbarem Gold (siehe Abbildung 4). Proben aus dieser Zone wurden zur Laboranalyse eingeschickt; die Ergebnisse stehen noch aus.

Chairman und CEO Gerald Panneton, kommentierte: *"Wir freuen uns, dass wir unser erstes Ziel bei der Erweiterung der hochgradigen goldhaltigen Campbell-Scherung in Bohrloch GTCM23-055, etwa 200 Meter unterhalb der bestehenden Untertagebetriebe der Mine Con, erreicht haben. Es ist ein großer technischer Erfolg, dass wir einen **30 Meter langen Abschnitt mit ausgeprägten Quarzgängen und Sulfidmineralisierungen sowie sichtbarem Gold** nachweisen konnten. Beim Vergleich unseres Abschnitts mit historischen Abschnitten in den nächstgelegenen Untertagebohrungen, wie etwa im historischen Loch 7940, sehen wir große Ähnlichkeiten mit dem aktuellen Abschnitt etwa 250 Meter darüber. Dies ist ein Hinweis auf die Fortsetzung der Goldmineralisierung innerhalb der Scherschicht unterhalb der ehemaligen Mine Con, in der **5,1 Millionen Unzen Gold mit einem Durchschnittsgehalt von 16 g/t gefördert wurden**. Wir werden nun von unserem Master-/Mutterbohrloch aus weitere Abschnitte in einem Radius von 50 bis 100 Metern seitlich und schließlich neigungsaufwärts von unserem erfolgreichen ersten Abschnitt hinzufügen."*

Das Schnellprotokoll des CS-Abschnitts in Bohrloch GTCM23-055 lautet wie folgt, wobei die Kernfotos in den Abbildungen 2, 3 und 4 weiter unten gezeigt werden:

Von und bis in Metern (m)

1500m bis 2075m; massive mafische vulkanische Ströme (einige Pillows)

2075m bis 2135m; Campbell Scherstruktur

- 2093m-2105m; sich entwickelnde Schieferung + kleine Abschnitte von Quarz/Karbonat-Adern mit lokaler Sulfidmineralisierung (Py-Po) + Serizit-Alteration
- 2105m-2135m; Gut entwickelte Scherung mit 30-50% Quarzadern (15cm bis 50cm Ader) mit durchgehender Sulfidmineralisierung (2-5%), hauptsächlich Py>>Po und Spuren von anderen.**

- 2015m-2020m; 50% laminierte Rauchquarzgänge und 3% Gesamtsulfide (Py>>Po> Spuren von Stibnit, Sphalerit und Arsenopyrit).
- Sichtbares Gold bei 2116,5 m in einer 50 cm langen Quarz-Ader

2135m bis 2228m; Allmählich zurück in die massiven Vulkanite, die mit Sedimenten vermischt sind.  
2228m Ende des Lochs

Abbildung 1 - Schnitt durch die Campbell-Shear-Kreuzung:

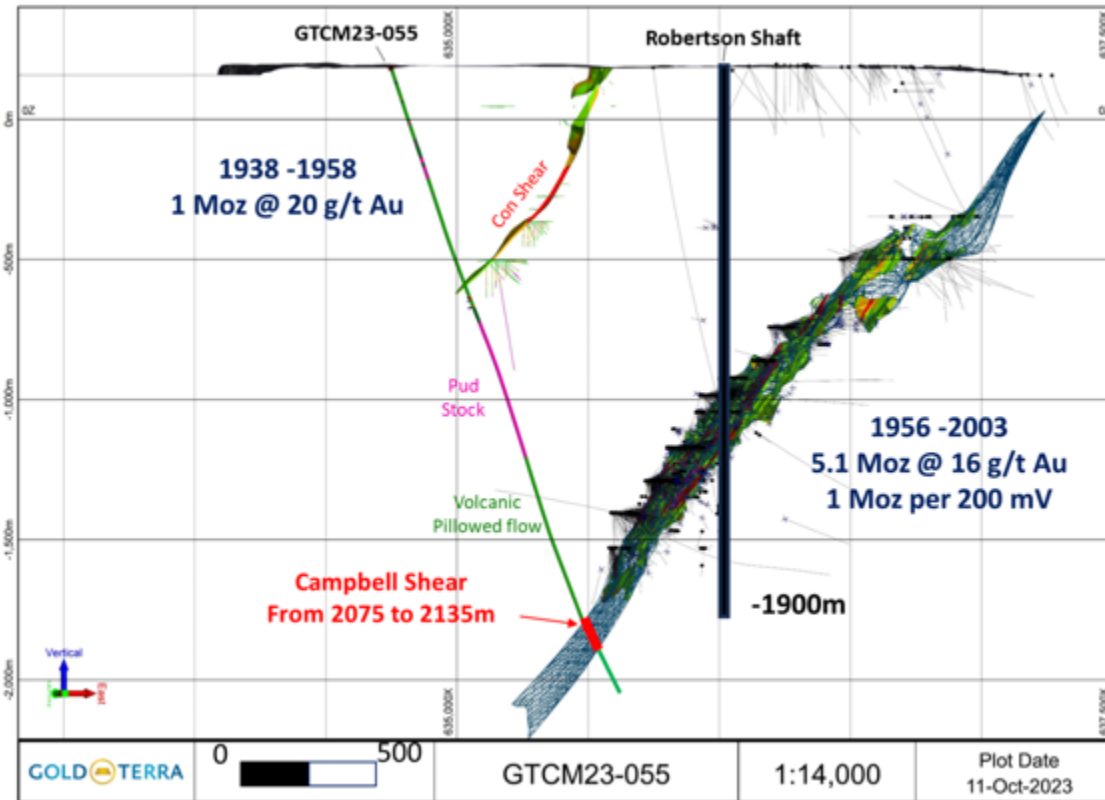
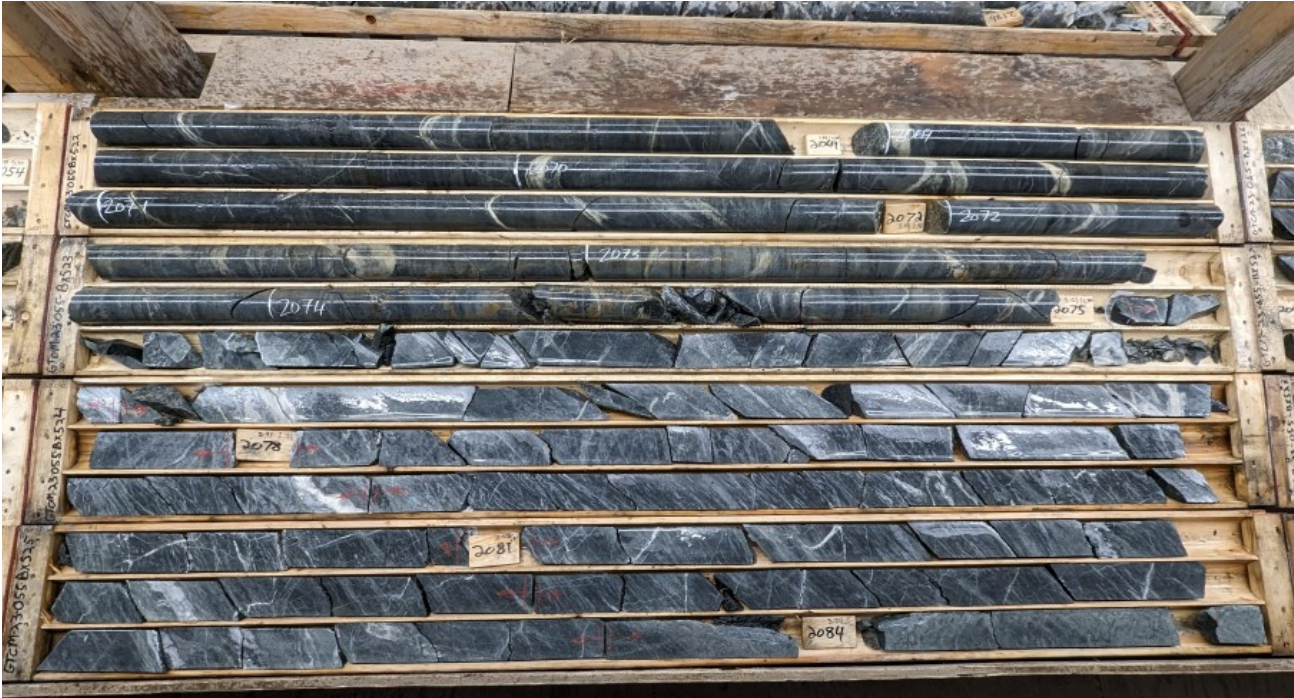


Abbildung 2 - Vier Fotos des Vollschnittkerns von 2085 bis 2135 Metern aus Bohrloch GTCM23-055, auf denen Adern und Alteration zu sehen sind:



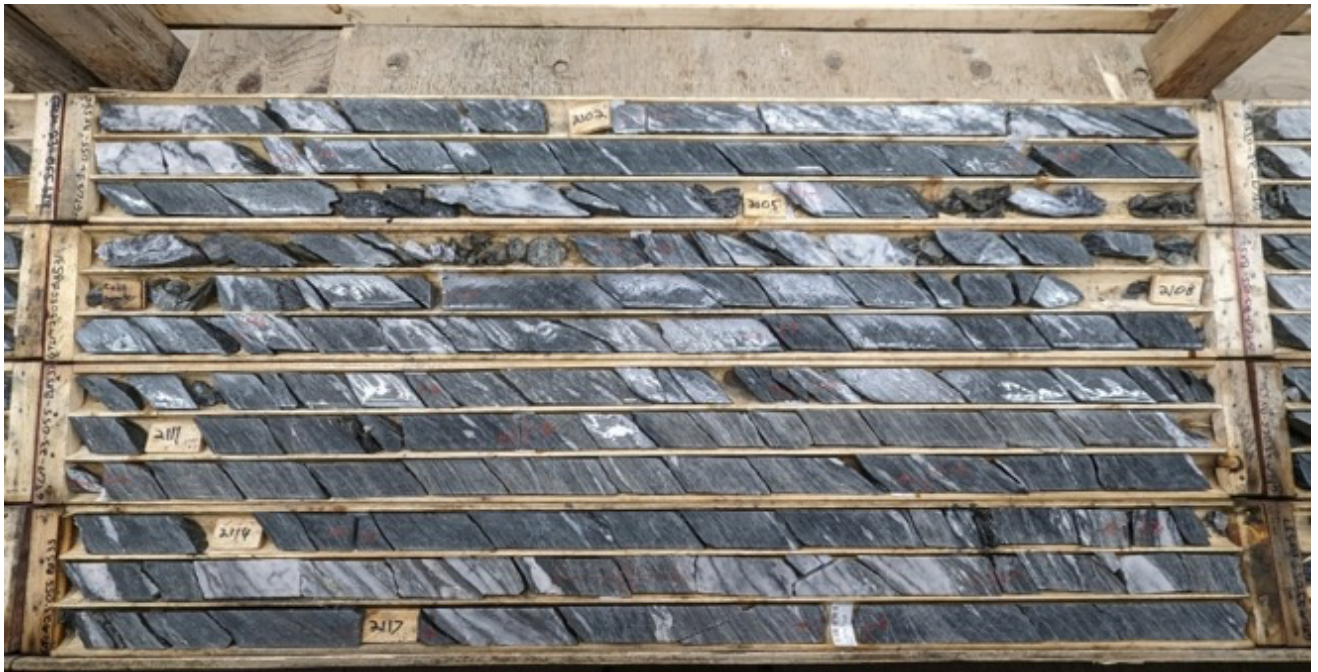
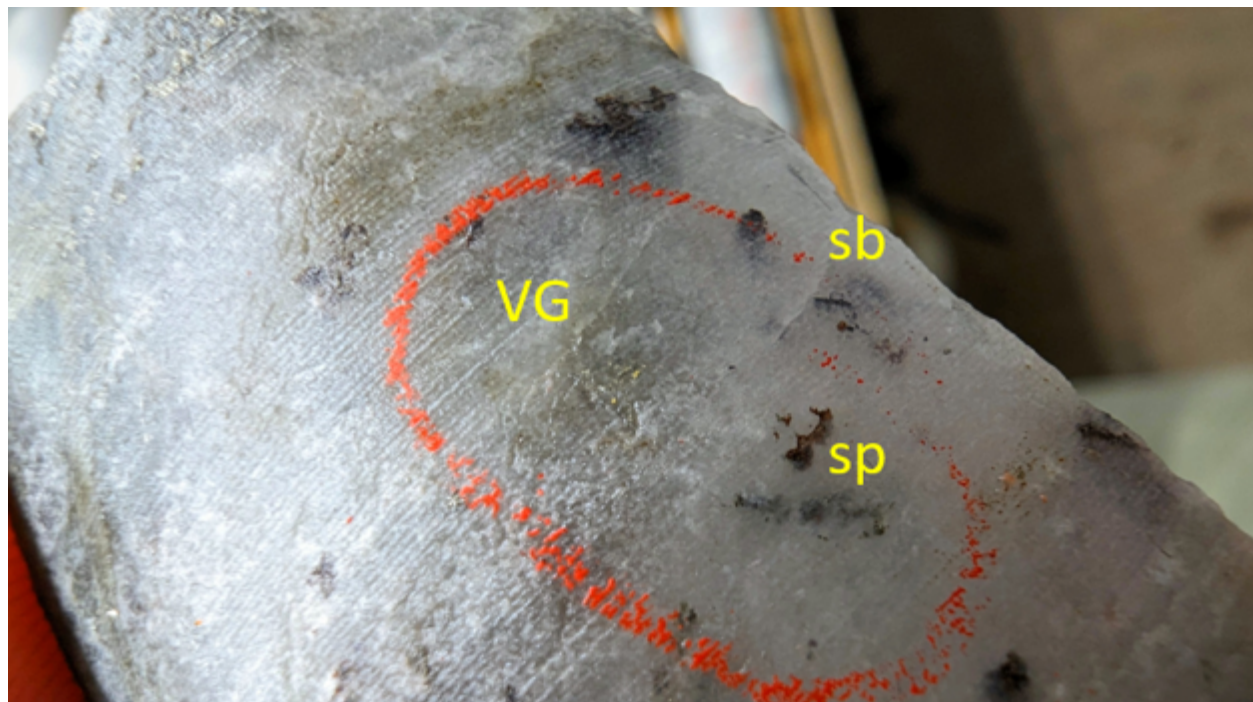


Foto des Bohrkerns von 2118 bis 2134 m, das den unteren Teil des sehr guten Abschnitts zeigt.

**Abbildung 3 - Foto der laminierten Ader aus Bohrloch GTCM23-055, die eine Sulfidmineralisierung zeigt:**



**Abbildung 4 - Das Foto zeigt feine Flecken mit sichtbarem Gold in Bohrloch GTCM23-055 auf 2.116,16 Metern. Diese befindet sich in einer Ader mit Stibnit- und Sphaleritmineralisierung:**



### **Gerichtete Bohrungen**

Das Unternehmen setzt sein Bohrprogramm unter Verwendung des Haupt-/Elternbohrlochs GTCM23-055 fort, um mehrere Abschnitte hinzuzufügen oder in die Campbell-Scherungsstruktur einzuschneiden. Mit dem Team von Foraco Control Directional Drilling, das sich bereits vor Ort in Yellowknife befindet,

sind wir in der Lage, unsere Bewertung der Campbell-Scherung fortzusetzen, um weitere Abschnitte in einem Abstand von 50-75 m seitlich und neigungsaufwärts zu erhalten.

### **Zukünftige Updates**

Um mehr über die neuesten Bohrungen und die zukünftigen Bohrpläne des Unternehmens zu erfahren, kommen Sie bitte am **Dienstag, den 7. November um 11:20 Uhr zur Red Cloud Fall Mining Showcase**, Sheraton Centre Toronto Hotel, 123 Queen Street West, Toronto, ON M5H 2M9. Bitte registrieren Sie sich unter [Fall Mining Showcase 2023 - Red Cloud Financial Services Inc. \(redcloudfs.com\)](https://www.redcloudfs.com).

### **Qualifizierte Personen**

Joe Campbell, P. Geo., Senior Technical Advisor von Gold Terra, ist eine qualifizierte Person gemäß NI 43-101 und hat die in dieser Pressemitteilung enthaltenen technischen Informationen geprüft und genehmigt.

### **Über Gold Terra**

Das Yellowknife-Projekt (YP) umfasst 918 Quadratkilometer zusammenhängendes Land unmittelbar nördlich, südlich und östlich der Stadt Yellowknife in den Nordwest-Territorien. Durch eine Reihe von Akquisitionen kontrolliert Gold Terra eines der sechs größten hochgradigen Goldlager in Kanada. Da das YP nur 10 Kilometer von der Stadt Yellowknife entfernt ist, befindet es sich in der Nähe lebenswichtiger Infrastrukturen, einschließlich ganzjährig befahrbarer Straßen, Flugverbindungen, Dienstleistungsunternehmen, Wasserkraft und qualifizierter Handwerker. Gold Terra konzentriert seine Bohrungen derzeit auf die produktive Campbell-Scherung, in der 14 Mio. Unzen Gold gefördert wurden, und seit kurzem auch auf die Claims des Grundstücks Con Mine Option (CMO) unmittelbar südlich der ehemals produzierenden Mine Con, die zwischen den Scherungsstrukturen Con, Rycon und Campbell 6,1 Mio. Unzen produzierte (1938-2003).

Die Grundstücke YP und CMO liegen im produktiven Yellowknife-Grünsteingürtel und erstrecken sich über eine Streichlänge von fast 70 Kilometern entlang des mineralisierten Scherensystems, das die ehemaligen hochgradigen Goldminen Con und Giant beherbergt. Die Explorationsprogramme des Unternehmens haben erfolgreich bedeutende Zonen mit Goldmineralisierungen und mehrere Ziele identifiziert, die noch erprobt werden müssen, was das Ziel des Unternehmens untermauert, Yellowknife wieder zu einem der führenden Goldabbaugebiete in Kanada zu machen.

Besuchen Sie unsere Website unter [www.goldterracorp.com](http://www.goldterracorp.com).

**Für weitere Informationen wenden Sie sich bitte an:**

Gerald Panneton, Vorsitzender & CEO

[gpanneton@goldterracorp.com](mailto:gpanneton@goldterracorp.com)

Mara Strazdins, Investor Relations

Telefon: 1-778-897-1590 | 604-689-1749 ext 102

[strazdins@goldterracorp.com](mailto:strazdins@goldterracorp.com)

In Europa:

Swiss Resource Capital AG

Jochen Staiger

[info@resource-capital.ch](mailto:info@resource-capital.ch)

[www.resource-capital.ch](http://www.resource-capital.ch)

*Weder die TSX Venture Exchange noch ihr Regulierungsdienstleister (gemäß der Definition dieses Begriffs in den Richtlinien der TSX Venture Exchange) übernehmen die Verantwortung für die Angemessenheit oder Richtigkeit dieser Pressemitteilung.*

### **Informationen zu den Schätzungen der Mineralressourcen**

Mineralressourcen, die keine Mineralreserven sind, haben keine nachgewiesene wirtschaftliche Lebensfähigkeit. Daher werden Investoren davor gewarnt, anzunehmen, dass alle oder ein Teil einer abgeleiteten Mineralressource jemals wirtschaftlich abgebaut werden könnten. Es kann nicht davon ausgegangen werden, dass alle oder ein Teil der "gemessenen Mineralressourcen", "angezeigten Mineralressourcen" oder "abgeleiteten Mineralressourcen" jemals in eine höhere Kategorie aufgewertet werden. Die hierin enthaltenen Mineralressourcenschätzungen können rechtlichen, politischen, umweltbezogenen oder anderen Risiken unterliegen, die die potenzielle Erschließung dieser Mineralressourcen erheblich beeinträchtigen könnten. Weitere Informationen zu den wichtigsten Annahmen, Parametern, Methoden und Bestimmungsrisiken im Zusammenhang mit dem Vorstehenden finden Sie im technischen Bericht, sobald dieser veröffentlicht wurde.

### **Vorsichtshinweis für Anleger in den Vereinigten Staaten**

Das Unternehmen bereitet seine Offenlegungen gemäß den Anforderungen der in Kanada geltenden Wertpapiergesetze vor, die sich von den Anforderungen der US-Wertpapiergesetze unterscheiden. Begriffe, die sich in dieser Pressemitteilung auf Mineralressourcen beziehen, werden gemäß NI 43-101 nach den Richtlinien der CIM Definition Standards on Mineral Resources and Mineral Reserves definiert, die vom Canadian Institute of Mining, Metallurgy and Petroleum Council am 19. Mai 2014 in der jeweils gültigen Fassung verabschiedet wurden ("CIM Standards"). Die U.S. Securities and Exchange Commission (die "SEC") hat mit Wirkung vom 25. Februar 2019 Änderungen (die "SEC-Modernisierungsregeln") zu ihren Offenlegungsregeln verabschiedet, um die Offenlegungsanforderungen für Mineralgrundstücke für Emittenten zu modernisieren, deren Wertpapiere bei der SEC gemäß dem U.S. Securities Exchange Act von 1934 registriert sind. Infolge der Verabschiedung der SEC-Modernisierungsregeln wird die SEC nun Schätzungen von "gemessenen Mineralressourcen", "angezeigten Mineralressourcen" und "abgeleiteten Mineralressourcen" anerkennen, die im Wesentlichen ähnlich wie die entsprechenden CIM-Standards definiert sind. Darüber hinaus hat die SEC ihre Definitionen von "Proven Mineral Reserves" und "Probable Mineral Reserves" so geändert, dass sie im Wesentlichen mit den entsprechenden CIM Standards übereinstimmen.

US-Investoren werden darauf hingewiesen, dass die vorstehenden Begriffe zwar den entsprechenden Definitionen gemäß den CIM-Standards "im Wesentlichen ähnlich" sind, es jedoch Unterschiede zwischen den Definitionen gemäß den SEC Modernization Rules und den CIM-Standards gibt. Dementsprechend gibt es keine Garantie dafür, dass die Mineralressourcen, die das Unternehmen gemäß NI 43-101 als gemessene Mineralressourcen, angezeigte Mineralressourcen und abgeleitete Mineralressourcen ausweist, auch so aussehen würden, wenn das Unternehmen die Mineralressourcenschätzungen gemäß den Standards der SEC Modernization Rules erstellt hätte. In Übereinstimmung mit den kanadischen Wertpapiergesetzen können Schätzungen von "abgeleiteten Mineralressourcen" nicht als Grundlage für Machbarkeits- oder andere wirtschaftliche Studien dienen, es sei denn, dies ist unter bestimmten Umständen gemäß NI 43-101 zulässig.

### **Vorsichtshinweis zu zukunftsgerichteten Informationen**

Bestimmte Aussagen und Informationen, die in dieser Pressemitteilung enthalten sind, stellen "zukunftsgerichtete Informationen" im Sinne der geltenden Wertpapiergesetze dar ("**zukunftsgerichtete Informationen**"). Im Allgemeinen können diese zukunftsgerichteten Informationen durch die Verwendung von zukunftsgerichteten Begriffen wie "plant", "erwartet" oder "erwartet nicht", "wird erwartet", "Budget", "geplant", "schätzt", "prognostiziert", "beabsichtigt", "antizipiert" oder "antizipiert nicht" identifiziert werden, oder "glaubt" oder Abwandlungen solcher Wörter und Sätze oder Aussagen,

dass bestimmte Handlungen, Ereignisse, Bedingungen oder Ergebnisse "werden", "können", "könnten", "würden", "könnten" oder "werden ergriffen", "eintreten" oder "erreicht werden" oder die negativen Konnotationen davon.

Alle Aussagen, die nicht auf historischen Fakten beruhen, können zukunftsgerichtete Informationen sein. Zukunftsgerichtete Informationen beruhen zwangsläufig auf Schätzungen und Annahmen, die bekannten und unbekanntem Risiken, Ungewissheiten und anderen Faktoren unterliegen, die dazu führen könnten, dass die tatsächlichen Ergebnisse, Aktivitäten, Leistungen oder Errungenschaften des Unternehmens wesentlich von jenen abweichen, die in solchen zukunftsgerichteten Informationen zum Ausdruck gebracht oder impliziert wurden. Insbesondere enthält diese Pressemitteilung zukunftsgerichtete Informationen bezüglich der aktuellen Bohrungen auf der Campbell-Scherbe, die der aktuellen Mineralressource YCG des Unternehmens möglicherweise weitere Unzen hinzufügen werden, sowie bezüglich des Ziels des Unternehmens, Yellowknife wieder zu einem der führenden Goldabbaugebiete in Kanada zu machen.

Es kann nicht garantiert werden, dass sich solche Aussagen als zutreffend erweisen, da die tatsächlichen Ergebnisse und zukünftigen Ereignisse des Unternehmens aufgrund der Faktoren, die im Abschnitt "Risikofaktoren" in der jüngsten MD&A und im Jahresinformationsformular des Unternehmens, das unter dem Unternehmensprofil auf [www.sedar.com](http://www.sedar.com) verfügbar ist, erörtert werden, erheblich von den in diesen zukunftsgerichteten Informationen erwarteten abweichen können.

Obwohl das Unternehmen versucht hat, wichtige Faktoren zu identifizieren, die dazu führen könnten, dass die tatsächlichen Ergebnisse wesentlich von jenen abweichen, die in den zukunftsgerichteten Informationen enthalten sind, kann es andere Faktoren geben, die dazu führen, dass die Ergebnisse nicht wie erwartet, geschätzt oder beabsichtigt ausfallen. Die in dieser Pressemitteilung enthaltenen zukunftsgerichteten Informationen beruhen auf Informationen, die dem Unternehmen zum Zeitpunkt der Veröffentlichung dieser Pressemitteilung zur Verfügung standen. Es kann nicht garantiert werden, dass sich solche Aussagen als zutreffend erweisen, da die tatsächlichen Ergebnisse und zukünftigen Ereignisse erheblich von jenen abweichen können, die in solchen Aussagen erwartet werden. Alle in dieser Pressemitteilung enthaltenen zukunftsgerichteten Informationen werden durch diese Warnhinweise eingeschränkt. Die Leser werden davor gewarnt, sich auf zukunftsgerichtete Informationen zu verlassen, da diese mit Unsicherheiten behaftet sind. Das Unternehmen hat nicht die Absicht und übernimmt keine Verpflichtung, diese zukunftsgerichteten Informationen zu aktualisieren, es sei denn, dies ist gemäß den für das Unternehmen geltenden Wertpapiergesetzen und -vorschriften erforderlich.