

PRESEMITTEILUNG

2. Mai 2018

**Maple Gold gibt Bohrerergebnisse aus der Porphyr-Zone auf Douay bekannt:
158,2 Meter mit 1,25 g/t Au, darunter 52 Meter mit 3,53 g/t Au**

2. Mai 2018 – Montreal (Quebec): Maple Gold Mines Ltd. (“Maple Gold” oder das “Unternehmen”) (TSX-V: MGM, OTCQB: MGMLF; Frankfurt: M3G - <https://www.youtube.com/watch?v=EQ5Ha9MCKWE>) gibt weitere Bohrerergebnisse der aktuellen Winter-Bohrkampagne auf dem Goldprojekt Douay bekannt. DO-18-216 durchteufte 52 m mit einem Gehalt von 3,53 g/t Au (uncut) in einem breiteren Abschnitt von 158,2 m mit einem Gehalt von 1,25 g/t Au (uncut) ab 335 m im Bohrloch (geschätzte vertikale Tiefe von ~220 m) im südlich-zentralen Bereich der Porphyr-Zone.

Maple Golds President und CEO, Matthew Horner, sagte dazu: *“Dieser Abschnitt scheint einer der fünf besten Abschnitte der gesamten mehr als 760 Bohrlöcher umfassenden Datenbank sowie der beste Abschnitt, der bislang von der Porphyr-Zone berichtet wurde, zu sein.”* Dann führte Horner noch an: *“Wir freuen uns sehr über ein so positives Ergebnis - wobei wir bislang nur einen Teil (~25%) der Proben erhalten haben – und dazu noch eins, das zeigt, dass genau diese Zone sich noch ausweitet und möglicherweise über die aktuell definierte Zone mit höheren Graden hinausgeht.”*

Tabelle 1: Wichtige Bohrhöhepunkte der Porphyr-Zone

| Bohrloch | Rechtswert | Hochwert | Azimut | Neigung | Von | Bis | Abschnitt (m) | Au (g/t) |
|------------------|------------|----------|--------|---------|--------|-------|---------------|--------------|
| DO-18-216 | 706600 | 5490525 | 341 | -49 | 334,8 | 493 | 158,2 | 1,25 |
| including | | | | | 441 | 493 | 52,0 | 3,53 |
| including | | | | | 460 | 481 | 21,0 | 7,87 |
| including | | | | | 471 | 472,5 | 1,5 | 86,19 |
| DO-18-216 | | | | | 507 | 508 | 1,0 | 1,05 |
| DO-18-203 | 706999 | 5490336 | 350 | -51 | 198,35 | 199,3 | 1,0 | 4,37 |
| DO-18-203 | | | | | 439 | 442 | 3,0 | 1,17 |
| DO-18-203 | | | | | 614 | 633 | 19,0 | 0,88 |
| including | | | | | 625 | 626 | 1,0 | 4,13 |
| including | | | | | 632 | 633 | 1,0 | 8,21 |

**Bei den angegebenen Abschnitten handelt es sich um Längen im Bohrloch, die für DO-18-203 ungefähr 90% der wahren Mächtigkeit und für DO-18-216 im Wesentlichen der wahren Mächtigkeit entsprechen. Die Koordinaten sind NAD83 Zone 17N. Alle Proben wurden vom Labor ALS Laboratories mittels AU-ICP21 analysiert, d.h. Feuerprobe von 30 g mit ICP-Finish mit Over-Limits (>10 g/t Au) mittels AU-GRA21, d.h. gravimetrische Analyse des Probengewichts von 30 g.*

DO-18-216 sollte die seitliche Kontinuität der Goldmineralisierung in einem Gebiet der Porphyry-Zone mit sowohl einem Cluster aus relativ hochgradigen Abschnitten und damit zusammenhängenden breiten Halos mit leicht geringerer Mineralisierung testen. Die Probenergebnisse untermauern die Auffassung des Unternehmens von zahlreichen hochgradigen Zonen oder Erzfällen innerhalb der Porphyry-Zone (**Abbildung 1**), zeigen die Kontinuität dieser Art der Mineralisierung im zentralen Bereich der Porphyry-Zone und eröffnen die Möglichkeit, dass die Gehalte in der Tiefe noch weiter zunehmen. In drei Dimensionen ist **DO-18-216 rund 60 m von denen in den angrenzenden Bohrlöchern (DO-17-158 und DO-11-44) getrennt** und **scheint die mineralisierte Zone, die weiterhin offen ist, zu erweitern**.

Außerdem waren die früheren Bohrungen im Osten dieses hochgradigen, dicken Abschnitts relativ weit voneinander entfernt niedergebracht worden und weitere Bohrungen zur genaueren Ressourcendefinition sind zugesichert.



Abbildung 1: DO-18-216 auf Bereich 706600. **Überlappung von DO-18-216 und DO-17-158 scheint nur so, denn im 3-D sieht man, dass sie rund 60 m voneinander entfernt liegen.**

Bohrloch **DO-18-203**, das 439 m südöstlich von DO-18-216 (**Abbildung 2**) niedergebracht wurde, zielte auf die Erweiterungen in Fallrichtung der Mineralisierung der Porphyry-Zone und durchschnitt **19,0 m mit 0,88 g/t Au** ab 614 m, **mindestens 100 m in Fallrichtung** von der aktuellen Grenze der Mineralisierung laut bestehendem Block-Modell. Für zahlreiche andere Bohrlöcher in dieser Gegend stehen die Ergebnisse noch aus, siehe Verteilung der Bohrlöcher in untenstehender **Abbildung 2**.



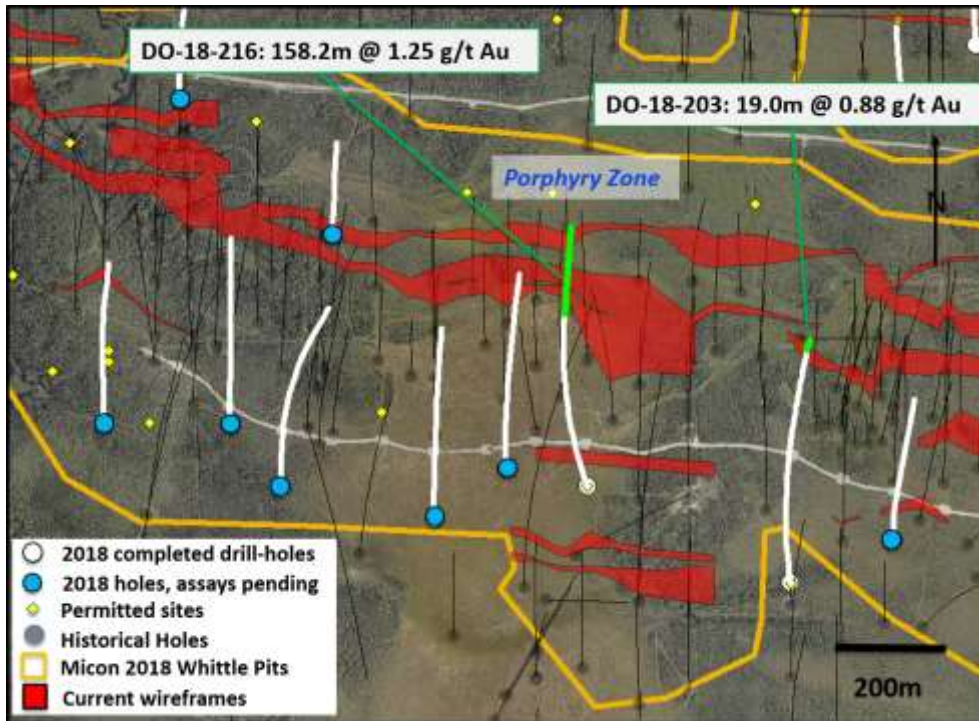


Abbildung 2: Lage des Bohrlochs DO-18-216 und der Umgebung auf LIDAR-Bild

Das Unternehmen ist durch diese hervorragenden Ergebnisse sehr ermutigt und freut sich auf die weitere Zieldefinierung und die Testbohrungen der höhergradigen Bereiche der Porphyry-Zone. Fotos der Bohrkerne von DO-18-216 finden Sie unten und wenn Sie [hier klicken](#) finden Sie weitere Bilder auf der Website des Unternehmens.





Bild oben: Bohrkern (DO-18-216) – Foto aus dem Abschnitt von 1,5m, der **86 g/t Au** ergab

Qualifizierte Person

Der wissenschaftliche und technische Inhalt dieser Pressemitteilung wurde von unter der Aufsicht von Fred Speidel, M.Sc., P.Geol., Vice President Exploration von Maple Gold, geprüft und zusammengestellt. Herr Speidel ist eine qualifizierte Person gemäß National Instrument 43-101 Standards of Disclosure for Mineral Projects. Herr Speidel hat die Daten hinsichtlich der Explorationsinformation in dieser Pressemitteilung durch seine unmittelbare Beteiligung an den Arbeiten bestätigt.

Qualitätssicherung (QA) und Qualitätskontrolle (QC)

Maple Gold setzt bei Douay strenge Qualitätssicherungs- („QA“) und Qualitätskontroll- („QC“) -protokolle um, die die Planung und Platzierung von Bohrlöchern im Feld, das Bohren und die Gewinnung des NQ-Bohrkerns, die Vermessung von Bohrlöchern, den Transport der Bohrkern zum Douay Camp, die Kernprotokollierung durch qualifiziertes Personal, die Beprobung und Verpackung des Kerns für die Analyse, den Transport des Kerns vom Standort zum Analyselabor, die Probenaufbereitung für die Analyse, die Analyse, Erfassung und abschließende statistische Prüfung der Ergebnisse betreffen. Für eine vollständige Beschreibung der Protokolle besuchen Sie bitte die QA/QC-Seite auf der Website des Unternehmens: <http://maplegoldmines.com/index.php/en/projects/qa-qc-qp-statement>

Über Maple Gold



Maple Gold ist ein kapitalkräftiges Goldexplorationsunternehmen, das sich auf die Weiterentwicklung eines ausgedehnten Goldprojekts in einer der weltweit besten Bergbaurechtssprechungen konzentriert. Das unternehmenseigene Goldprojekt Douay umfasst eine Gesamtfläche von 370 km² und liegt in der Deformationszone Casa Berardi, die sich im ertragreichen Grünsteingürtel Abitibi im Norden der kanadischen Provinz Quebec befindet. Für dieses Projekt wurde bereits eine Goldressource ermittelt und die Vererzung ist nach wie vor in mehreren Richtungen offen. In diesem ertragreichen Bergbaugebiet gibt es hervorragende Infrastruktureinrichtungen und mehrere große aktive Minen. Maple Gold schließt gerade eine bedeutende Winterbohrkampagne ab, um die bekannten Ressourcengebiete zu erweitern und neu entdeckte Ziele innerhalb der Liegenschaft des Unternehmens zu überprüfen, die sich über eine Streichlänge von 55 km entlang der Deformationszone Casa Berardi erstreckt. Weitere Informationen finden Sie unter www.maplegoldmines.com.

FÜR MAPLE GOLD MINES LTD.

“Matthew Hornor”

B. Matthew Hornor, President & CEO

Nähere Informationen erhalten Sie über:

Mr. Joness Lang
VP, Corporate Development
Office: +1 416.306.8124
E-Mail: klang@maplegoldmines.com

In Europa:
Swiss Resource Capital AG
Jochen Staiger
info@resource-capital.ch
www.resource-capital.ch

WEDER DIE TSX VENTURE EXCHANGE NOCH DEREN REGULIERUNGSORGANE (IN DEN STATUTEN DER TSX VENTURE EXCHANGE ALS REGULATION SERVICES PROVIDER BEZEICHNET) ÜBERNEHMEN KEINERLEI VERANTWORTUNG FÜR DIE ANGEMESSENHEIT ODER GENAUIGKEIT DIESER PRESSEMELDUNG.

Zukunftsgerichtete Aussagen:

Diese Pressemitteilung enthält zukunftsgerichtete Aussagen und zukunftsgerichtete Informationen (zusammen als „zukunftsgerichtete Aussagen“ bezeichnet) im Sinne der einschlägigen kanadischen Wertpapiergesetze. Diese beinhalten Aussagen über das Mineralpotenzial der Porphyry-Zone, das Potenzial für bedeutende Mineralisierung in anderen Bohrungen im Rahmen des Bohrprogramms, auf das hierin verwiesen wird, und den Abschluss des Bohrprogramms. Zukunftsgerichtete Aussagen basieren auf Vermutungen, Unsicherheiten und der nach bestem Wissen der Unternehmensführung erfolgten Einschätzung der zukünftigen Ereignisse. Die tatsächlichen Ereignisse oder Ergebnisse könnten sich erheblich von den Erwartungen und Prognosen des Unternehmens unterscheiden. Die Anleger werden darauf hingewiesen, dass zukunftsgerichtete Aussagen eine Reihe von Risiken und Unsicherheiten beinhalten. Die Leser werden daher darauf hingewiesen, dass sie sich nicht vorbehaltlos auf zukunftsgerichtete Aussagen verlassen sollten. Zukunftsgerichtete Aussagen enthalten,



beschränken sich jedoch nicht auf Aussagen im Hinblick auf die den zeitlichen Ablauf und den Abschluss der Privatplatzierung. Im Zusammenhang mit dieser Pressemeldung sollen Begriffe wie „erwarten“, „werden“, „beabsichtigen“ und ähnliche Ausdrücke auf zukunftsgerichtete Aussagen hinweisen.

Zukunftsgerichtete Aussagen basieren auf bestimmten Schätzungen, Erwartungen, Analysen und Meinungen, die das Management zum Zeitpunkt der Äußerung solcher Aussagen für angemessen hält, oder die in bestimmten Fällen auch auf der fachlichen Meinung von Dritten. Solche zukunftsgerichteten Aussagen unterliegen bekannten und unbekanntem Risiken, Unsicherheiten und sonstigen Faktoren, die dazu führen können, dass unsere tatsächlichen Ereignisse, Ergebnisse, Leistungen oder Erfolge erheblich von den zukünftigen Ereignissen, Ergebnissen, Leistungen oder Erfolgen abweichen, die in solchen zukunftsgerichteten Aussagen direkt oder indirekt genannt wurden. Eine genauere Beschreibung solcher Risiken und anderer Faktoren, die dazu führen könnten, dass sich die tatsächlichen Ergebnisse erheblich von den in solchen zukunftsgerichteten Aussagen direkt oder indirekt erwähnten Ergebnissen unterscheiden, finden Sie in den von Maple Gold Mines bei der kanadischen Wertpapierregulierungsbehörde eingereichten Unterlagen, die auf der Webseite www.sedar.com bzw. auf der Webseite des Unternehmens (www.maplegoldmines.com) veröffentlicht wurden. Das Unternehmen betont ausdrücklich, dass es weder die Absicht noch die Verpflichtung hat, solche zukunftsgerichteten Aussagen zu korrigieren bzw. zu aktualisieren, weder aufgrund neuer Informationen bzw. zukünftiger Ereignisse noch aus sonstigen Gründen, es sei denn, dies wird gesetzlich gefordert.

Die Ausgangssprache (in der Regel Englisch), in der der Originaltext veröffentlicht wird, ist die offizielle, autorisierte und rechtsgültige Version. Diese Übersetzung wird zur besseren Verständigung mitgeliefert. Die deutschsprachige Fassung kann gekürzt oder zusammengefasst sein. Es wird keine Verantwortung oder Haftung für den Inhalt, für die Richtigkeit, der Angemessenheit oder der Genauigkeit dieser Übersetzung übernommen. Aus Sicht des Übersetzers stellt die Meldung keine Kauf- oder Verkaufsempfehlung dar! Bitte beachten Sie die englische Originalmeldung auf www.sedar.com, www.sec.gov, www.asx.com.au oder auf der Firmenwebsite!

