

PRESSEMITTEILUNG
März 16, 2023

MAPLE GOLD LIEFERT EXPLORATIONS-UPDATE UND BEREITET SICH AUF DIE NÄCHSTE BOHRPHASE BEI EAGLE VOR

Vancouver, BC - (Newsfile Corp. - 16. März 2023) - **Maple Gold Mines Ltd. (TSX-V: MGM) (OTCQB: MGMLF) (FSE: M3G)** ("Maple Gold" oder das "Unternehmen" - <https://www.commodity-tv.com/ondemand/companies/profil/maple-gold-mines-ltd/>) freut sich, ein Update zu den laufenden Explorationsaktivitäten auf dem zu 100 % kontrollierten Grundstück Eagle Mine ("Eagle") in Québec, Kanada, bekannt zu geben. Das Unternehmen schließt derzeit eine Zusammenstellung aktueller und historischer Bohrdaten, neuer elektromagnetischer ("EM") Leiterdaten im Bohrloch und der regionalen geophysikalischen Luftbilddaten ab, die das Unternehmen im Jahr 2022 erworben hat (siehe News vom 19. Juli 2022). Die Definition von Bohrzielen und die Erteilung von Genehmigungen für ein geplantes Nachfolge-Bohrprogramm mit einer Länge von ca. 5.000 Metern im Jahr 2023, das noch nicht erbohrte Zonen mit beträchtlichem Gehalts- und Volumenpotenzial erproben wird, wurden bereits eingeleitet.

Das Unternehmen geht davon aus, die restlichen Untersuchungsergebnisse der abgeschlossenen Bohrungen bei Eagle im ersten Quartal 2023 zu erhalten und zu melden. Sobald die endgültigen Ergebnisse vorliegen, wird das Unternehmen sein 3D-Modell mit neuen Bohr- und geophysikalischen Daten aktualisieren, um neue Abschnitte und Ebenenpläne zu erstellen und zusätzliche vorrangige Ziele zu verfeinern. Der unmittelbare Schwerpunkt des Bohrprogramms 2023 wird auf potenziellen Erweiterungen der bekannten hochgradigen (>5 Gramm pro Tonne ("g/t") Gold ("Au"))-Mineralisierung liegen, einschließlich der Gebiete oberhalb/unterhalb von EM-22-015, das sieben (7) separate Abschnitte ergab, deren Höhepunkt 10,3 g/t Au auf 7,8 m waren (siehe News vom 9. Januar 2023).

Die Goldmineralisierung innerhalb des Hauptminenhorizonts bei Eagle ist im Allgemeinen in nordwest-südöstlicher Richtung ausgerichtet, was mit der modellierten Stratigrafie übereinstimmt. Die neue Maxwell-Plattenmodellierung der EM-Leiter in Bohrlöchern bei Eagle stimmt mit diesem allgemeinen Nordwest-Südost-Trend überein; eine der EM-Anomalien lässt sich jedoch am besten als ebenes Merkmal in einem großen Winkel zum allgemeinen Trend modellieren, was darauf hindeutet, dass die Goldmineralisierung möglicherweise nicht nur durch die Stratigraphie, sondern auch durch quer verlaufende Strukturen kontrolliert wird, was auch durch die 3D-Dronemagnetinversionstrends bestätigt wird. Die neuen Daten der EM-Untersuchung im Bohrloch unterstützen die vom Unternehmen interpretierte, von Nordosten nach Südwesten verlaufende Quertrasse, die möglicherweise die hochgradigen Ergebnisse von EM-22-015 mit den Abschnitten verbindet, die sich etwa 60 m oberhalb der Tiefe im historischen Bohrloch E-19 befinden (19,6 g/t Au auf einer ähnlichen Breite von 7,9 m). Weitere historische Bohrlöcher durchschnitten >5 g/t Au etwa 250 m weiter unterhalb von EM-22-015, was das Gehalts- und Mengenpotenzial einer neuen Zone verdeutlicht, die im Jahr 2023 durch Nachfolgebohrungen erprobt werden soll.

"Wir freuen uns über die neuen Bohrloch-EM-Ergebnisse, die Schlüsselemente zu unserem sich entwickelnden 3D-Modell für Eagle beitragen", sagte Fred Speidel, VP Exploration von Maple Gold. "Diese Daten sind äußerst wertvoll, da sie wichtige Informationen bis zu einer Entfernung von ca. 300 m um ein bestimmtes Bohrloch herum liefern, die uns helfen können, neue potenzielle Goldzonen zu finden. Das Unternehmen betrachtet dieses und andere offene Zielgebiete bei Eagle als eine ausgezeichnete Gelegenheit, zusätzliche hochgradige Unzen zu definieren, und wir freuen uns darauf, im zweiten Quartal 2023 mit ersten Folgebohrungen zu beginnen."

Konzeptionelle Ziele für weitere Tests im Jahr 2023

Das wichtigste konzeptionelle Ergebnis der 2022 durchgeführten Bohrungen bei Eagle war die Bestätigung der Existenz mehrerer verschiedener Arten von Goldmineralisierungen, die sich über wesentlich größere Mächtigkeiten erstrecken, als zuvor definiert worden waren, einschließlich:

- Quarz-Karbonat-Adern in felsischem Tuffgestein;
- Halbmassive Sulfide mit offensichtlich überlagerndem Fe-Karbonat und Quarz;
- Disseminierte Sulfide in Verbindung mit gebleichtem, blättrigem und pyritischem Mikrogabbro;
- semimassive Sulfide, die mit Lapilli-Tuffen assoziiert sind (und deren Matrix bilden), und
- Sulfidreiche Abschnitte in graphitischen Sedimenten der Harricana Grp.

Diese verschiedenen Mineralisierungstypen definieren einen erweiterten Korridor mit einer tatsächlichen Breite von ~100 m, der die Verwerfungszone Harricana überspannt (siehe Abbildung 1).

Konzeptionelle Ziele, die sich auf Gebiete mit höherem Gehalt x Mächtigkeit (d.h. höherem Metallfaktor) konzentrieren, in denen nur in begrenztem Umfang gebohrt wurde, befinden sich in verschiedenen Tiefen entlang der Ränder und in der Tiefe der historisch abgebauten Gebiete (siehe Abbildung 2).

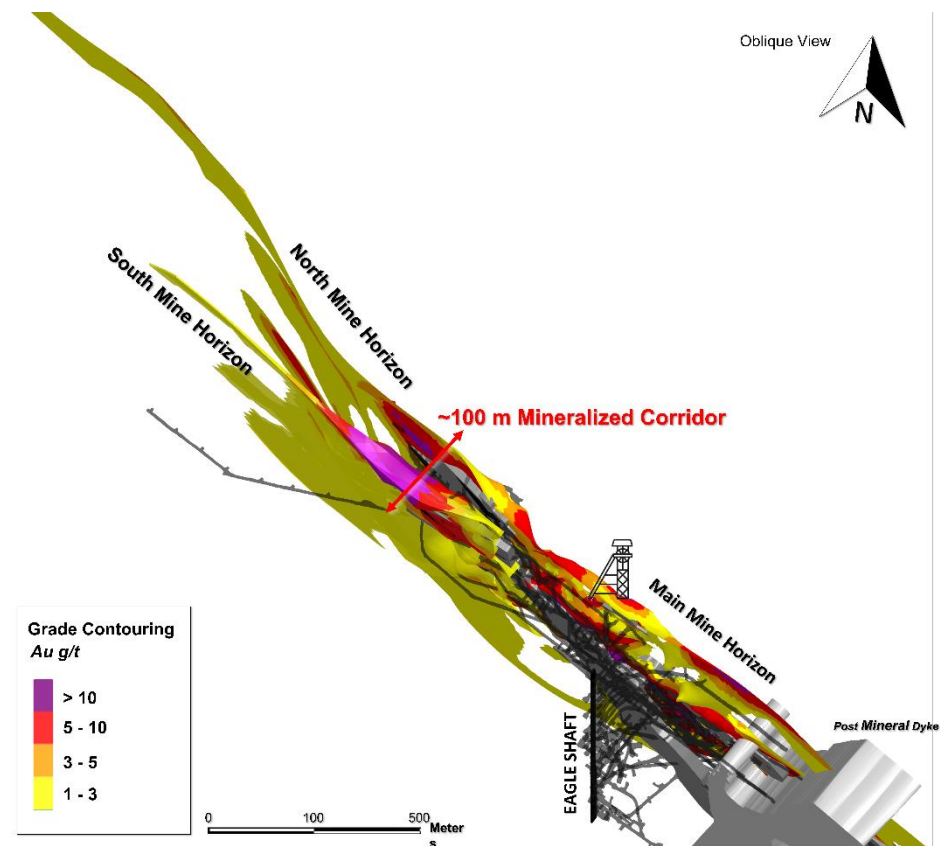


Abbildung 1: Schrägansicht der Minenhorizonte North und South, die sich von der Mine Eagle, wo die Horizonte ineinander übergehen, nach Nordwesten erstrecken.

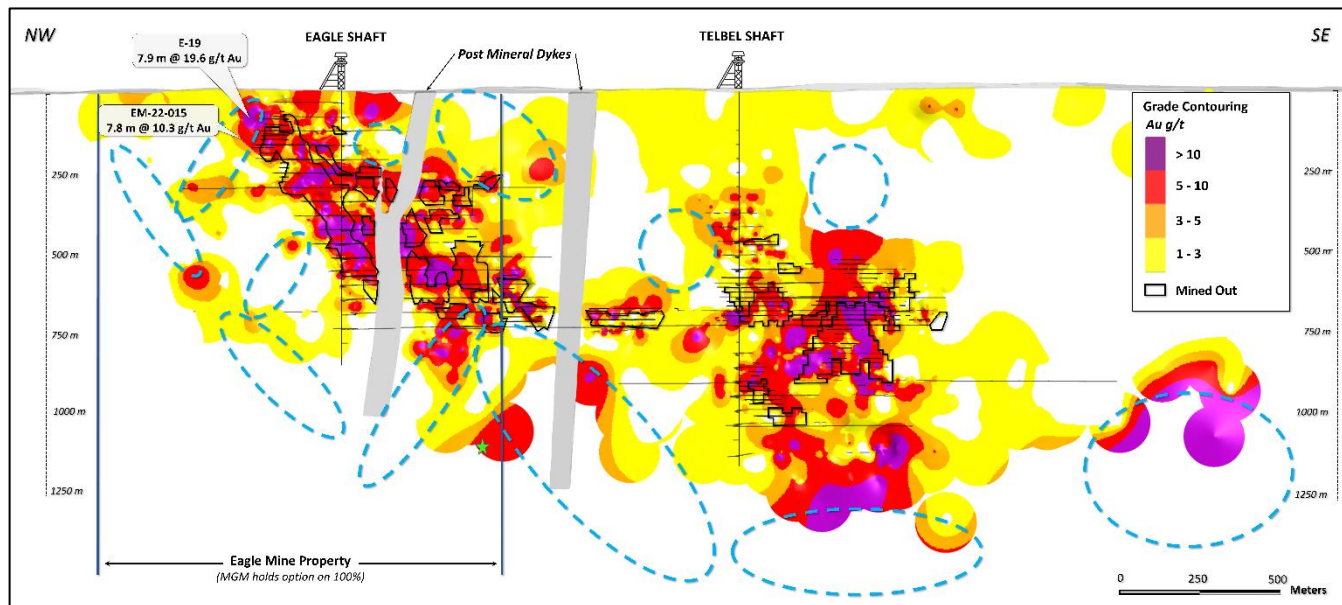


Abbildung 2: Langer Schnitt (nur North Mine Horizon) mit der Verteilung der bergbaunahen

Explorationsziele (blaue Ellipsen) für 2023 bei Eagle und Telbel unter Berücksichtigung der regionalen und lagerstättenweiten Trends.

Wie in Abbildung 2 dargestellt, umfassen die Explorationsziele des Unternehmens nicht nur die Erweiterungen bekannter lokaler Minentrends, sondern auch interpretierte Querstöße, die möglicherweise mit den im Kern beobachteten Dehnungslinien in Zusammenhang stehen, insbesondere in EM-22-015.

Jährliche Zuteilungen im Rahmen des Equity Incentive Plan

Gemäß seinem Equity Incentive Plan (der "Plan") vom 17. Dezember 2020 und den Richtlinien der TSX Venture Exchange gewährte der Verwaltungsrat des Unternehmens bestimmten Mitarbeitern, leitenden Angestellten, Direktoren und Beratern Aktienoptionen ("Optionen"), Restricted Share Units ("RSUs") und Deferred Share Units ("DSUs"). Das Unternehmen gewährte Optionen zum Kauf von insgesamt 3.525.000 Stammaktien des Unternehmens (jeweils eine "Stammaktie") zu einem Ausübungspreis von \$ 0,20 pro Stammaktie. Jede gewährte Option wird in drei gleichen Tranchen über einen Zeitraum von 24 Monaten unverfallbar. Nach Ablauf der Sperrfrist kann jede Option innerhalb eines Zeitraums von fünf Jahren ab dem Datum der Zuteilung in eine Stammaktie ausgeübt werden. Das Unternehmen gewährte außerdem insgesamt 2.825.000 RSUs und 550.000 DSUs. Jede RSU-Zuteilung wird in drei gleichen Tranchen über einen Zeitraum von 24 Monaten unverfallbar. Nach Ablauf der Sperrfrist berechtigt jeder RSU und jede DSU den Inhaber dazu, entweder eine Stammaktie, den Gegenwert einer Stammaktie in bar oder eine Kombination aus Bargeld und Stammaktien zu erhalten, wie vom Unternehmen festgelegt, abzüglich etwaiger Einbehaltungen. DSUs können erst ausgeübt werden, wenn ein Vorstandsmitglied nicht mehr im Vorstand des Unternehmens tätig ist.

Weitere Einzelheiten zu diesem Plan sind im Management Information Circular des Unternehmens enthalten, das am 16. Mai 2022 veröffentlicht wurde und auf SEDAR verfügbar ist.

Qualifizierte Person

Die in dieser Pressemitteilung enthaltenen wissenschaftlichen und technischen Daten wurden unter der Aufsicht von Fred Speidel, M. Sc., P. Geo., Vice-President Exploration von Maple Gold, geprüft und erstellt. Herr Speidel ist eine qualifizierte Person gemäß National Instrument 43-101 Standards of Disclosure for Mineral Projects. Herr Speidel hat die Daten im Zusammenhang mit den Explorationsinformationen, die in dieser Pressemitteilung veröffentlicht werden, durch seine direkte Teilnahme an den Arbeiten überprüft.

Über Maple Gold

Maple Gold Mines Ltd. ist ein kanadisches Explorationsunternehmen, das sich in einem 50/50-Joint-Venture mit Agnico Eagle Mines Limited befindet, um gemeinsam die Goldprojekte Douay und Joutel in Québécois produktivem Abitibi Greenstone Gold Belt voranzutreiben. Die

Projekte profitieren von einem außergewöhnlichen Zugang zur Infrastruktur und verfügen über ein ~400 km² großes, viel versprechendes Gebiet, einschließlich einer etablierten Goldressource bei Douay (SLR 2022), die ein beträchtliches Erweiterungspotenzial aufweist, sowie der in der Vergangenheit produzierenden Minen Eagle, Telbel und Eagle West bei Joutel. Darüber hinaus besitzt das Unternehmen eine exklusive Option auf den Erwerb von 100 % des Grundstücks Eagle Mine.

Das Grundstückspaket in Distriktgröße beherbergt auch eine beträchtliche Anzahl an regionalen Explorationszielen entlang einer 55 km langen Streichenlänge der Casa Berardi Deformationszone, die noch nicht durch Bohrungen erprobt wurden, wodurch das Projekt reif für neue Gold- und Polymetallentdeckungen ist. Das Unternehmen ist gut kapitalisiert und konzentriert sich derzeit auf die Durchführung von Explorations- und Bohrprogrammen, um die Ressourcen zu erweitern und neue Entdeckungen zu machen, um einen aufregenden neuen Goldbezirk im Herzen des Abitibi zu schaffen. Für weitere Informationen besuchen Sie bitte www.maplegoldmines.com.

IM NAMEN VON MAPLE GOLD MINES LTD.

"Matthew Hornor"

B. Matthew Hornor, Präsident und CEO

Für weitere Informationen wenden Sie sich bitte an:

Herr Joness Lang
Exekutiv-Vizepräsident
Handy: 778.686.6836
E-Mail: jlange@maplegoldmines.com

In Europa:

Swiss Resource Capital AG
Jochen Staiger & Marc Ollinger
info@resource-capital.ch
www.resource-capital.ch

WEDER DIE TSX VENTURE EXCHANGE NOCH IHR REGULIERUNGSDIENSTLEISTER (WIE DIESER BEGRIFF IN DEN RICHTLINIEN DER TSX VENTURE EXCHANGE DEFINIERT IST) ÜBERNEHMEN DIE VERANTWORTUNG FÜR DIE ANGEMESSENHEIT ODER RICHTIGKEIT DIESER PRESSEMITTEILUNG.

Vorausschauende Aussagen:

Diese Pressemitteilung enthält "zukunftsgerichtete Informationen" und "zukunftsgerichtete Aussagen" (zusammenfassend als "zukunftsgerichtete Aussagen" bezeichnet) im Sinne der geltenden kanadischen Wertpapiergesetze in Kanada, einschließlich Aussagen über Explorationsarbeiten und Ergebnisse aus aktuellen und zukünftigen Arbeitsprogrammen. Zukunftsgerichtete Aussagen beruhen auf Annahmen, Ungewissheiten und der bestmöglichen Einschätzung zukünftiger Ereignisse durch das Management. Tatsächliche Ereignisse oder Ergebnisse können erheblich von den Erwartungen und Prognosen des Unternehmens abweichen. Investoren werden darauf hingewiesen, dass zukunftsgerichtete Aussagen mit Risiken und Ungewissheiten verbunden sind. Dementsprechend sollten sich die Leser nicht zu sehr auf zukunftsgerichtete Aussagen

verlassen. Eine detailliertere Erörterung solcher Risiken und anderer Faktoren, die dazu führen könnten, dass die tatsächlichen Ergebnisse wesentlich von jenen abweichen, die in solchen vorausblickenden Aussagen zum Ausdruck gebracht oder impliziert wurden, finden Sie in den Unterlagen, die Maple Gold Mines Ltd. bei den kanadischen Wertpapieraufsichtsbehörden eingereicht hat und die unter www.sedar.com oder auf der Website des Unternehmens unter www.maplegoldmines.com verfügbar sind. *Das Unternehmen hat nicht die Absicht und lehnt ausdrücklich jegliche Absicht oder Verpflichtung ab, vorausblickende Aussagen zu aktualisieren oder zu revidieren, sei es aufgrund neuer Informationen, zukünftiger Ereignisse oder aus anderen Gründen, sofern dies nicht gesetzlich vorgeschrieben ist.*

