

Pressemitteilung
18. Mai 2023

Maple Gold umreißt auf VMS fokussierte Explorationsziele und Sommerfeldprogramm

Vancouver, British Columbia. 18. Mai 2023 - **Maple Gold Mines Ltd. (TSX-V: MGM) (OTCQB: MGMLF) (FWB: M3G)** („Maple Gold“ oder das „Unternehmen“ - <https://www.commodity-tv.com/ondemand/companies/profil/maple-gold-mines-ltd/>) freut sich, ein Update bezüglich der liegenschaftsweiten Erkundung von vulkanogenen Massivsulfid-Zielen („VMS“, Volcanogenic Massive Sulfide) und der Pläne für ein Sommerfeldprogramm auf den Goldprojekten Douay und Joutel („Douay“ bzw. „Joutel“) in Québec, Kanada, bereitzustellen. Diese Projekte befinden sich im Besitz eines 50/50-Jointventures (das „JV“) zwischen dem Unternehmen und Agnico Eagle Mines Limited. Das Unternehmen plant auch VMS-Explorationsarbeiten auf seinem zu 100 % unternehmenseigenen Projekt Morris („Morris“), das sich etwa 30 Kilometer östlich der Stadt Matagami in Morris Township, Québec, befindet.

Das Hauptaugenmerk des Joint Ventures liegt nach wie vor auf der Überprüfung von Ressourcenerweiterungszielen bei Douay und der Überprüfung aussichtsreicher Ziele in der Nähe der Mine Telbel bei Joutel. Die Projekte Douay und Joutel weisen jedoch jeweils ein nachgewiesenes Potenzial für eine Gold- und Basismetall- Mineralisierung des VMS-Typs auf, was durch eine Reihe von Zielen verdeutlicht wird, die zuvor mittels Feldkartierungen und geophysikalischer Vermessungen auf dem gesamten 400 km² großen Liegenschaftspaket abgegrenzt wurden (siehe Pressemitteilung vom 19. Juli 2022). Gemäß den Bedingungen des JV-Abkommens haben die Partner vereinbart, die Exploration der VMS-Ziele im westlichen Teil von Douay gemeinsam mit 500.000 CAD zu finanzieren (siehe Pressemitteilung vom 3. Februar 2021).

Zusammenfassung der auf VMS fokussierten Explorations- und Unternehmensinitiativen:

- Maple Golds Kartierungen, Probenahmen und Bohrungen im oberen Bereich des Grundgebirges im Jahr 2018 identifizierten sechs (6) vorrangige Zielgebiete für potenzielle Basismetall-Mineralisierungen und goldhaltige Mineralisierungen des VMS-Typs (siehe Pressemitteilung vom 14. November 2018).
- Das Unternehmen berief daraufhin Dr. Gérald Riverin, einen anerkannten VMS-Experten mit mehr als 40 Jahren Erfahrung im Abitibi-Grünsteingürtel, in sein Board of Directors und den technischen Beratungsausschuss (siehe Pressemitteilung vom 9. Juni 2020).
- Ende 2021 konsolidierte das Joint Venture zwei (2) Inlier-Claim-Blöcke, die 22 Claims und 12,3 km² Landfläche im zentralen Teil von Douay umfassen, in einem Gebiet, das als aussichtsreich für Zink- und Kupfermineralisierungen gilt (siehe Pressemitteilung vom 19. Oktober 2021).

- Ebenfalls im Jahr 2021 erwarb das Unternehmen 100 % von Morris und führte vorläufige bodengestützte geophysikalische Untersuchungen und lithochemische Probenahmen durch. In den Jahren 2022 und 2023 führte das Unternehmen tief eindringende elektromagnetische Impulsuntersuchungen („PEM“, Penetrating Pulse Electromagnetic) durch, die eine 3 km lange leitfähige Zone in der Nähe einer günstigen Rhyolith-Einheit umrissen.
- Im Jahr 2022 führte das Joint Venture eine regionale luftgestützte magnetische und elektromagnetische („Mag-EM“) Vermessung durch, um die Ausrichtung von Explorationsbohrungen zu unterstützen. Dabei wurden 55 Ziele innerhalb von vier (4) primären Zielgebieten identifiziert, die höffig für pyritische Gold- und VMS-Mineralisierungen sind (siehe Pressemitteilung vom 19. Juli 2022). Nach der geophysikalischen Überprüfung wurden sechzehn (16) dieser Ziele für vorrangige Nachfolgearbeiten ausgewählt (siehe Abbildung 1).
- Im Jahr 2023 berief das Unternehmen Paul Harbidge, CEO von Faraday Copper Corp. einem aufstrebenden Kupferentwickler in den USA, in seinen technischen Beratungsausschuss, um die technische Gruppe des Unternehmens weiter zu stärken und die Gold- und Basismetall-Exploration zu unterstützen (siehe Pressemitteilung vom 7. Februar 2023).
- Das Joint Venture hat vor kurzem Dr. Marina Schofield, eine Expertin für Vulkanologie, Strukturgeologie und VMS-Systeme, als Leiterin der VMS-Explorationsarbeiten des Unternehmens eingestellt.

„Wir haben methodisch eine Pipeline von aussichtsreichen Gold- und Basismetall-VMS-Zielen auf dem großen, über 400 km² umfassenden Liegenschaftspaket Douay-Joutel aufgebaut und unser technisches Fachwissen erweitert, um ein auf VMS ausgerichtetes Explorationsprogramm systematisch zu evaluieren und voranzutreiben“, sagte Matthew Horner, President und CEO von Maple Gold. „Die frühere hochgradige Zink-Gold-Mine Estrades befindet sich etwas mehr als 11 km westlich von Douay-Joutel und der gleiche geologische Horizont, der diese Mine beherbergte, scheint sich im westlichen Teil der Liegenschaft Douay fortzusetzen. Weiter südöstlich haben historische regionale Explorationsbohrungen entlang der Deformationszone Joutel, östlich der historischen Lagerstätten Eagle-Telbel, ebenfalls anomale Zink- und Goldgehalte geliefert. Wir freuen uns darauf, in diesem Sommer weitere kosteneffiziente Feldarbeiten durchzuführen, um die VMS-Entdeckungsziele mit der höchsten Priorität in ein bohrbereites Stadium zu bringen.“

VMS-Ziele und zugehörige Sommerexplorationspläne im Jahr 2023:

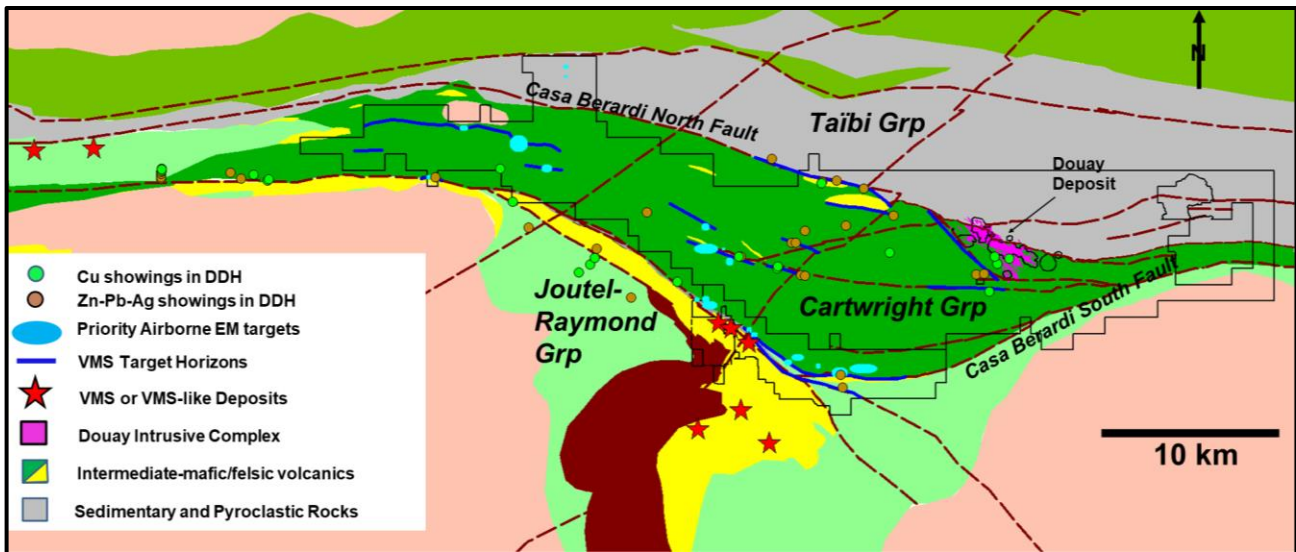


Abbildung 1: Geologische Basiskarte, auf der die VMS- und VMS-ähnlichen Basismetallminen und -lagerstätten in der Region sowie die Kupfer-Zink-Vorkommen eingezeichnet sind.

Die Liegenschaft Douay-Joutel erstreckt sich über die Casa Berardi-Deformationszone, die von Süden nach Norden von überwiegend intermediären bis felsischen Tuffen der Joutel-Raymond-Gruppe, den basalen Sedimenten der Harricana-Gruppe und der überwiegend mafischen vulkanischen Sequenz, die die Cartwright Hills-Gruppe bildet, unterlagert ist, gefolgt von weiteren basalen Sedimenten der Taïbi-Gruppe. Obwohl sich das geologische Modell für Eagle-Telbel noch in der Entwicklung befindet, steht die Goldmineralisierung in Zusammenhang mit wechsellagernden sedimentären und pyroklastischen Horizonten, die reichlich Eisenkarbonat und semi-massives Sulfid (Pyrit) im oberen Bereich des Vulkanitpakets beherbergen, das das in der Vergangenheit produzierende VMS-Bergbaurevier Joutel/Poirier beherbergt. Die wichtigsten VMS-Zielhorizonte treten seitlich entlang des Eagle-Telbel-Minenhorizonts sowie entlang mehrerer Interflow-Horizonte innerhalb von der Cartwright Hills-Gruppe auf, die die interpretierte östliche Erweiterung der Estrades-Horizonte einschließen.

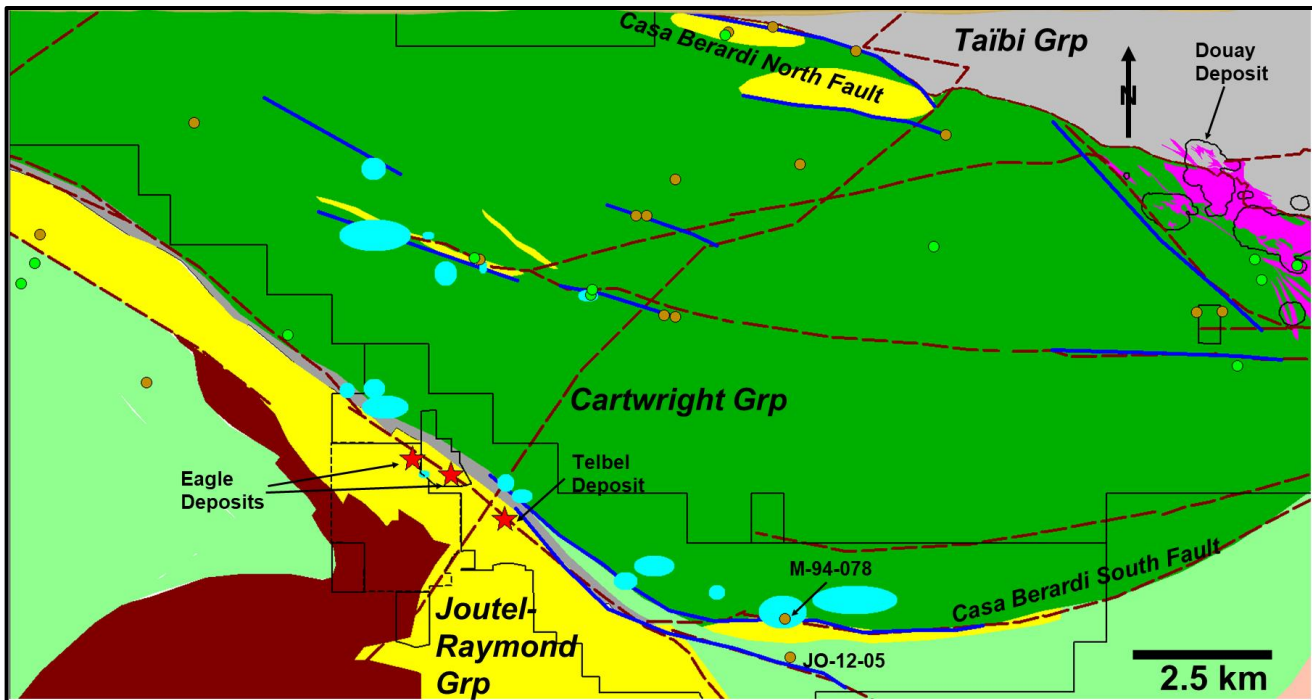


Abbildung 2: Gold-, VMS- und Basismetall-Zielgebiete im Großraum Joutel (gleiche Legende wie in Abbildung 1).

Die Zielgebiete Joutel (siehe Abbildung 2 oben) umfassen mehrere EM-Anomalien innerhalb von ca. 2-5 km der historischen Lagerstätten Eagle, Telbel und Eagle West, in denen nur sehr wenige Bohrungen niedergebracht wurden. Diese Lagerstätten stehen in Zusammenhang mit den Deformationszonen Harricana und Joutel und erscheinen als eigenständige leitfähige Zonen, die entlang eines klar definierten nordwestlichen Trends ausgerichtet sind. Die Mag-EM-Untersuchung deutet auf mögliche ähnliche Strukturen hin, die sich mehr als 9 km weiter östlich in diesem Gebiet erstrecken, in dem mehrere historische Bohrungen anomale Goldgehalte („Au“) und Zinkgehalte („Zn“) lieferten. Bohrung M-94-078 (auch als McClure 93-2 bekannt) traf auf 0,81 % Zn über 0,6 Meter („m“); Loch JO-12-05 traf auf 6,1 g/t Au über 1,5 m sowie 0,55 % Zn über 4 m in größerer Bohrtiefe, einschließlich 0,88 % Zn über 1 m.

Die geplanten Arbeiten zur Weiterentwicklung der VMS-Ziele bei Douay und Joutel werden voraussichtlich die Zusammenstellung bestehender Daten, einschließlich der Überprüfung historischer Bohrprotokolle, umfassen, gefolgt von Feldarbeiten, einschließlich lithochemischer Untersuchungen und erster bodengestützter EM-Untersuchungen, um die VMS-Zielgebiete mit der höchsten Priorität in ein bohrfertiges Stadium zu bringen.

Getrennt davon sollen die geplanten Arbeiten bei Morris detaillierte lithochemische Probenahmen umfassen, um die gesamte Ausdehnung der im Jahr 2021 entdeckten starken hydrothermalen Alteration im Zusammenhang mit den VMS zu bestimmen und vielversprechende Abschnitte des 3 km langen Leiters zu identifizieren, der 2022 und 2023 mittels bodengestützter geophysikalischer Untersuchungen entdeckt wurde (siehe Abbildung

3). Morris liegt etwa 30 km östlich des VMS-Bergbaureviere Matagami und beherbergt die Rhyolith-Einheit Watson Lake, die die das Liegende aller VMS-Minen bei Matagami bildet.

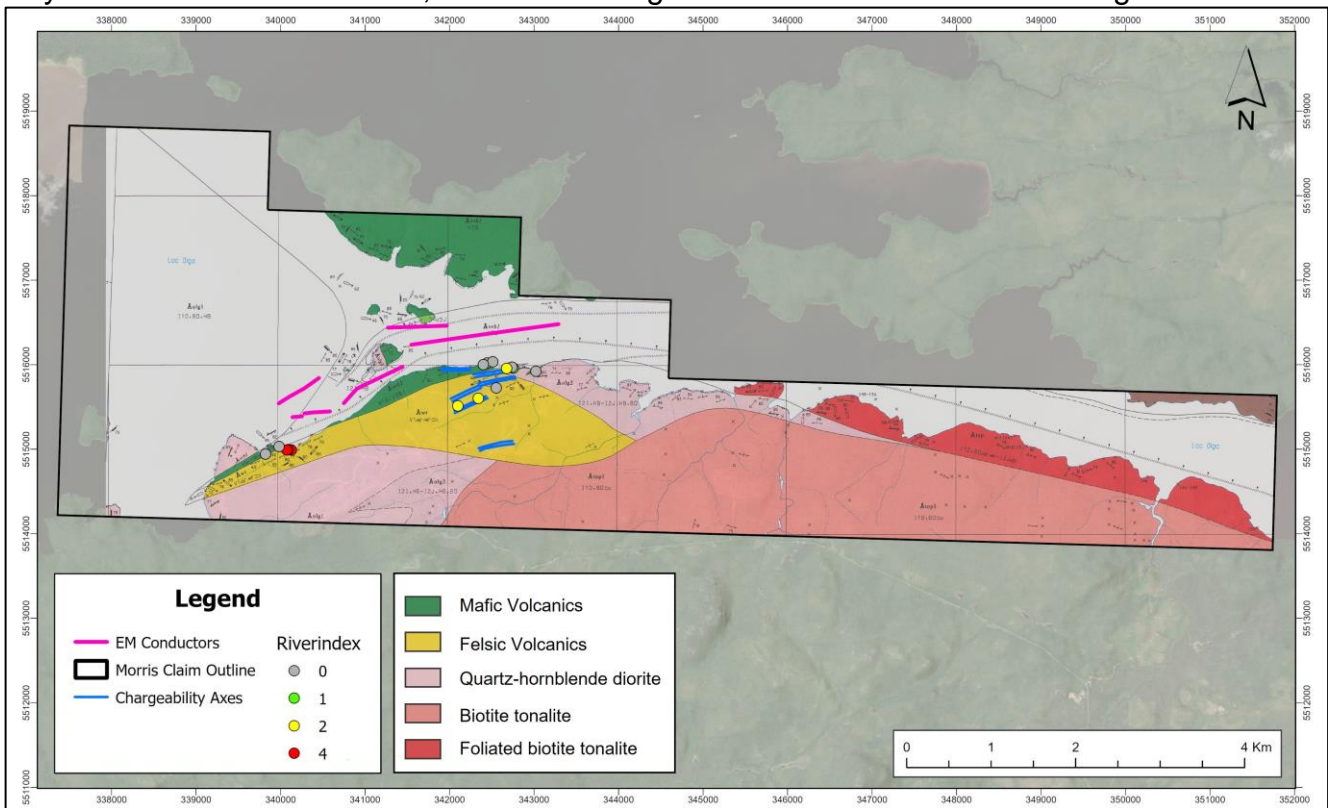


Abbildung 3: Die zu 100 % unternehmenseigenen Morris-Claims mit geologischer und geophysikalischer Zusammenstellung. Günstige Alteration wird durch höhere Riverindex-Werte hervorgehoben.

Qualifizierte Person

Der wissenschaftliche und technische Inhalt dieser Pressemitteilung wurde von unter der Aufsicht von Fred Speidel, M.Sc., P.Geo., Vice President Exploration von Maple Gold geprüft und zusammengestellt. Herr Speidel ist gemäß National Instrument 43-101 Standards of Disclosure for Mineral Projects eine qualifizierte Person. Herr Speidel hat die Daten hinsichtlich der Explorationsinformation in dieser Pressemitteilung bestätigt aufgrund seiner direkten Beteiligung an den Arbeiten.

Über Maple Gold

Maple Gold Mines Ltd. ist ein fortschrittliches kanadisches Explorationsunternehmen, das sich in einem 50:50-Joint-Venture mit Agnico Eagle Mines Limited befindet, um gemeinsam die bezirksgroßen Goldprojekte Douay und Joutel in Quebecs produktivem Abitibi Greenstone Gold Belt voranzutreiben. Die Projekte profitieren von einem außergewöhnlichen Zugang zu Infrastruktur und verfügen zusammen über eine Fläche von ca. 400 qkm stark hoffiger

Landflächen, einschließlich einer etablierten Goldressource in Douay (RPA 2019), die ein beträchtliches Erweiterungspotenzial aufweist, sowie der in der Vergangenheit produzierenden Minen Eagle, Telbel und Eagle West bei Joutel. Ferner besitzt das Unternehmen eine exklusive Option auf den Erwerb von 100 % der Liegenschaft Eagle Mine.

Das Liegenschaftspaket in Bezirksgröße beherbergt auch eine beträchtliche Anzahl an regionalen Explorationszielen über eine Streichlänge von 55 km langen der Casa Berardi Deformationszone, die noch nicht mittels Bohrungen überprüft wurden, was das Projekt reif für neue Gold- und Polymetallentdeckungen macht. Das Unternehmen verfügt über eine solide Kapitalausstattung und konzentriert sich zurzeit auf die Durchführung aggressiver Explorationsprogramme zur Erweiterung der Ressourcen und für neue Entdeckungen, um einen aufregenden neuen Goldbezirk im Herzen des Abitibi zu etablieren. Für weitere Informationen besuchen Sie bitte www.maplegoldmines.com.

IM NAMEN VON MAPLE GOLD MINES LTD.

"Matthew Hornor"

B. Matthew Hornor, President & CEO

Für weitere Informationen wenden Sie sich bitte an:

Mr. Jones Lang
Executive Vice-President
Cell: 778.686.6836
Email: jlange@maplegoldmines.com

In Europa:

Swiss Resource Capital AG
Jochen Staiger & Marc Ollinger
info@resource-capital.ch
www.resource-capital.ch

WEDER DIE TSX VENTURE EXCHANGE NOCH DEREN REGULIERUNGSORGANE (IN DEN STATUTEN DER TSX VENTURE EXCHANGE ALS REGULATION SERVICES PROVIDER BEZEICHNET) ÜBERNEHMEN KEINERLEI VERANTWORTUNG FÜR DIE ANGEMESSENHEIT ODER GENAUIGKEIT DIESER PRESSEMELDUNG.

Zukunftsgerichtete Aussagen:

Diese Pressemitteilung enthält "zukunftsgerichtete Informationen" und "zukunftsgerichtete Aussagen" (zusammenfassend als "zukunftsgerichtete Aussagen" bezeichnet) im Sinne der geltenden kanadischen Wertpapiergesetze, einschließlich Aussagen über die zukünftigen Aktivitäten des JV. Zukunftsgerichtete Aussagen beruhen auf Annahmen, Ungewissheiten und der bestmöglichen Einschätzung zukünftiger Ereignisse durch das Management. Tatsächliche Ereignisse oder Ergebnisse können erheblich von den Erwartungen und Prognosen des Unternehmens abweichen. Investoren werden darauf hingewiesen, dass zukunftsgerichtete Aussagen Risiken und Ungewissheiten beinhalten. Dementsprechend sollten sich die Leser nicht in unangemessener Weise auf zukunftsgerichtete Aussagen verlassen. Eine detailliertere Diskussion solcher

Risiken und anderer Faktoren, die dazu führen könnten, dass die tatsächlichen Ergebnisse wesentlich von jenen abweichen, die in solchen zukunftsgerichteten Aussagen zum Ausdruck gebracht oder impliziert wurden, finden Sie in den Unterlagen von Maple Gold Mines Ltd. die bei den kanadischen Wertpapieraufsichtsbehörden eingereicht wurden und unter www.sedar.com oder auf der Website des Unternehmens unter www.maplegoldmines.com verfügbar sind. *Das Unternehmen beabsichtigt nicht und lehnt ausdrücklich jegliche Absicht oder Verpflichtung ab, zukunftsgerichtete Aussagen zu aktualisieren oder zu revidieren, sei es aufgrund neuer Informationen, zukünftiger Ereignisse oder aus anderen Gründen, sofern dies nicht gesetzlich vorgeschrieben ist.*

Die Ausgangssprache (in der Regel Englisch), in der der Originaltext veröffentlicht wird, ist die offizielle, autorisierte und rechtsgültige Version. Diese Übersetzung wird zur besseren Verständigung mitgeliefert. Die deutschsprachige Fassung kann gekürzt oder zusammengefasst sein. Es wird keine Verantwortung oder Haftung für den Inhalt, die Richtigkeit, die Angemessenheit oder die Genauigkeit dieser Übersetzung übernommen. Aus Sicht des Übersetzers stellt die Meldung keine Kauf- oder Verkaufsempfehlung dar! Bitte beachten Sie die englische Originalmeldung auf www.sedar.com, www.sec.gov, www.asx.com.au oder auf der Firmenwebsite!

