

PRESSEMITTEILUNG
27. April 2023

MAPLE GOLD SCHLIEßT ERSTE PHASE DER JV-TIEFBOHRUNGEN BEI DOUAY UND JOUTEL AB

Vancouver, BC - (Newsfile Corp. - 27. April 2023) - **Maple Gold Mines Ltd. (TSX-V: MGM) (OTCQB: MGMLF) (FSE: M3G)** ("Maple Gold" oder das "Unternehmen" - <https://www.commodity-tv.com/ondemand/companies/profil/maple-gold-mines-ltd/>) freut sich, den Abschluss der ersten Phase der Tiefbohrungen bei den unternehmenseigenen Goldprojekten Douay und Joutel ("Douay" bzw. "Joutel") in Quebec, Kanada, bekannt zu geben, die von einem 50/50-Joint-Venture (das "JV") zwischen dem Unternehmen und Agnico Eagle Mines Limited gehalten werden. Das JV führte vor der Winterpause Bohrungen auf mehr als 13.100 Metern in Douay und Joutel durch.

Zusammenfassung und Beobachtungen des Tiefbohrprogramms:

- Im Minengebiet Telbel bei Joutel hat das Joint Venture insgesamt 7.343 m in drei (3) Hauptbohrlöchern und vier (4) erfolgreichen Keilbohrlöchern gebohrt.
- Alle Telbel-Bohrlöcher durchschnitten breite Zonen mit halbmassiver bis massiver Sulfidmineralisierung.
- Bohrloch TB-22-003 und die zugehörigen Keile durchschnitten drei mineralisierte Zonen und erreichten eine Mineralisierung, wobei im Bohrkern Sphalerit und mittels pXRF-Analyse vor Ort erhöhte Zinkwerte festgestellt wurden (siehe Abbildung 1 und Platte 1).
- Bei Douay bohrte das Joint Venture insgesamt 5.792 m in fünf (5) Bohrlöchern, die die Zonen Douay West, Porphyry, Central und 531 erprobten, sowie ein (1) oberflächliches Step-Out-Bohrloch der Zone NW (siehe Abbildung 2).
- Die überzeugendsten visuellen Kernbeobachtungen bei Douay fanden sich im letzten Bohrloch (DO-23-326X), das in der Nähe der zentralen Zone niedergebracht wurde und sich in der Tiefe unter die Porphyryzone erstreckt, mit einer bedeutenden Alteration, Deformation und Mineralisierung (reichlich feinkörniger Pyrit) von etwa 850 m bis 1.400 m in der Tiefe (siehe Abbildung 3 und die Tafeln 2 und 3).

"Die ersten Anzeichen aus der ersten Phase der Tiefbohrungen des Joint Ventures sind ermutigend, insbesondere bei Telbel mit den oberen mineralisierten Zonen in TB-22-003, die weit nördlich des Hauptminenhorizonts liegen, sowie die Tatsache, dass sowohl TB-23-001W1 als auch TB-23-003W2 die neigungsabwärts verlaufende Kontinuität des sulfidreichen Hauptminenhorizonts durchschnitten haben", sagte Matthew Horner, Präsident und CEO von Maple Gold. "Sphalerit ist ein Schlüsselindikator für eine VMS-Mineralisierung und wir freuen uns auf die Gold- und Multielement-Untersuchungsergebnisse aus diesen Bohrlöchern mit dem Ziel, eine bedeutende mineralisierte Zone in der Tiefe zu finden. Bei Douay sind wir ebenfalls begeistert von dem, was wir im Bohrkern unterhalb der Porphyryzone beobachtet haben, und wir freuen uns auf die Untersuchungsergebnisse und die wertvollen Daten, die diese erste Phase der Tiefbohrungen liefern wird."

Das Unternehmen hat die endgültige Aufteilung der Kerne abgeschlossen und die letzten Proben an das Labor geschickt. Die Untersuchungsergebnisse werden im 2. Quartal 2023 erwartet und werden gemeldet, sobald sie überprüft und interpretiert wurden. Das Unternehmen hat weitere Ziele identifiziert, die zuvor für Bohrungen bei Douay genehmigt wurden, wird jedoch die zusätzlichen Untersuchungsergebnisse und die Aktualisierung des internen 3D-Modells abwarten, bevor es mit den nächsten Bohrphasen bei Douay/Joutel beginnt, da etwaige Erfolge der ersten Phase der Tiefbohrungen die Prioritäten der Ziele und die entsprechende JV-Kapitalzuweisung erheblich beeinflussen könnten.

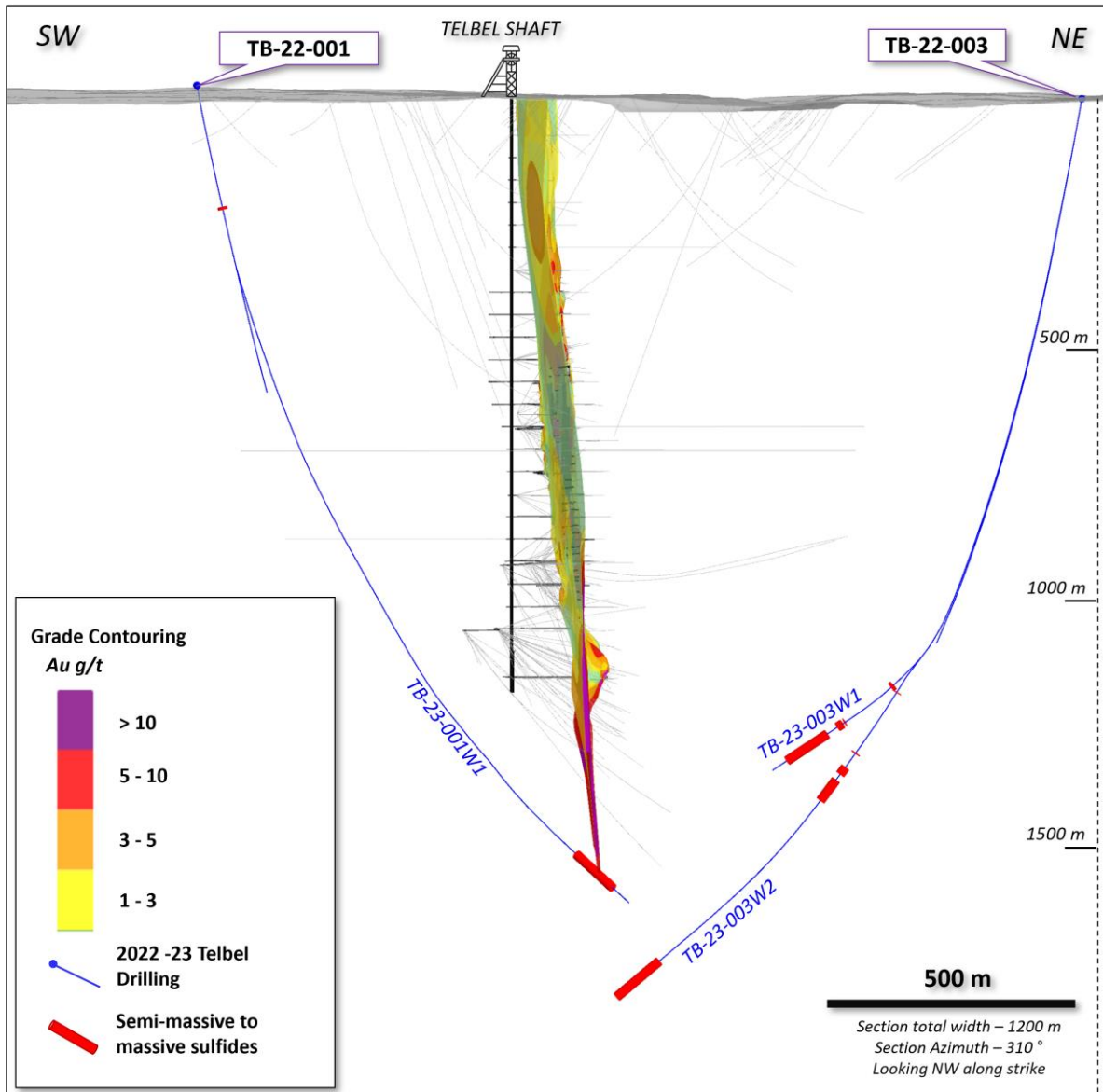
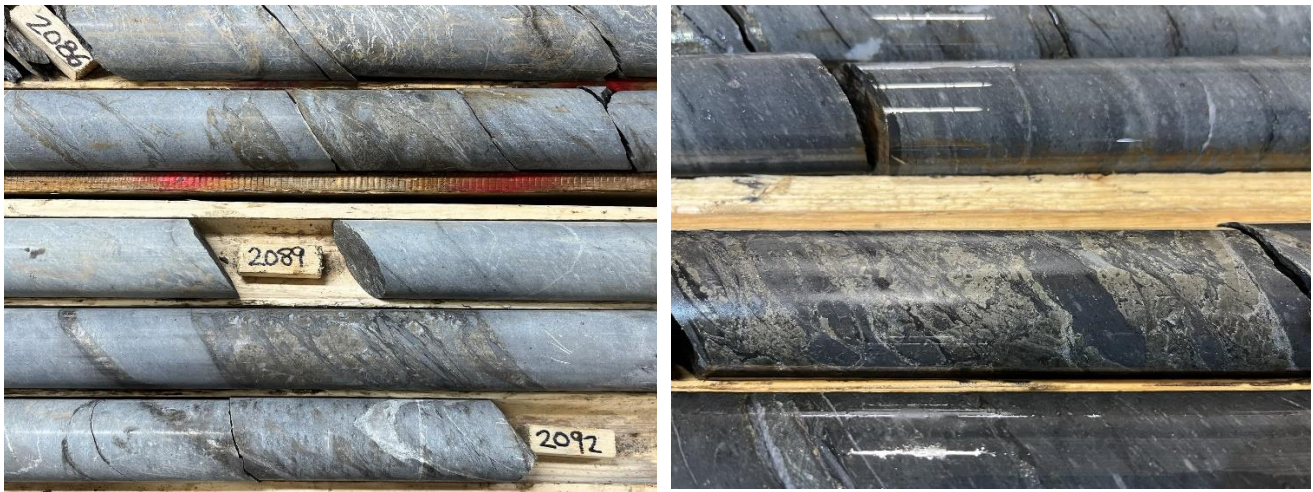


Abbildung 1: Schnittansicht mit Master- und Keilspuren für zwei (2) der drei (3) Bohrlöcher, die auf eine Goldmineralisierung unterhalb der früheren Minenbetriebe bei Telbel abzielen. Beachten Sie die

rot hervorgehobenen Abschnitte der halbmassiven bis massiven Sulfidmineralisierung (ein Bohrloch 3rd bei Telbel befindet sich im Südosten und ist in diesem Abschnitt nicht dargestellt).



Platte 1: Bohrkernbilder von TB-23-003W2 mit Pyritbändern in gemischten Tuff-Sedimenten (links) und Pyritbändern in ~2.100 m Tiefe, die laut visuellen Beobachtungen und pXRF-Messungen Sphalerit und anomale Zinkwerte zu enthalten scheinen.

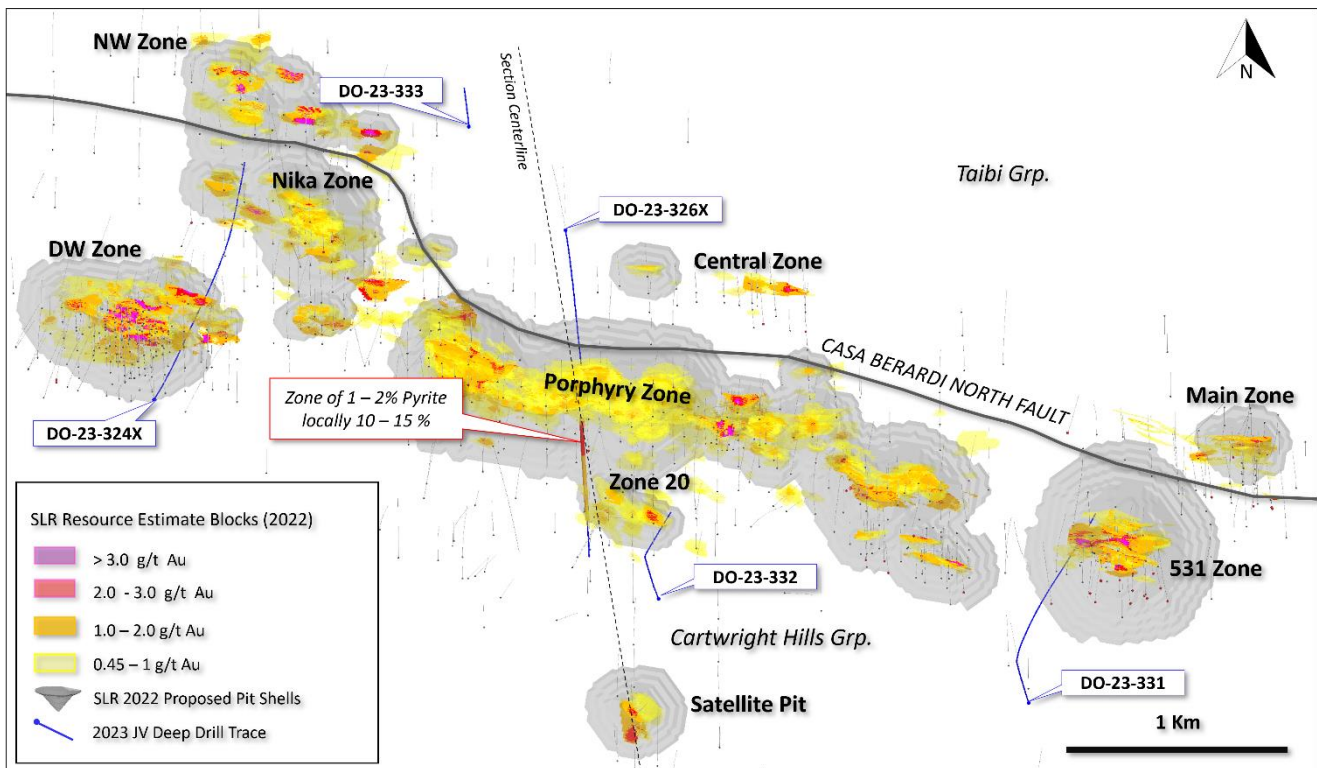


Abbildung 2: Draufsicht auf die im Jahr 2023 fertiggestellten Bohrspuren in Douay. Beachten Sie, dass DO-23-332 auf ~1.500 m gebohrt wurde, aber aufgrund der subvertikalen Neigung kürzer erscheint. Zwei weitere Tiefbohrungen wurden genehmigt und werden im Laufe des Jahres 2023 für Bohrungen in Betracht gezogen.

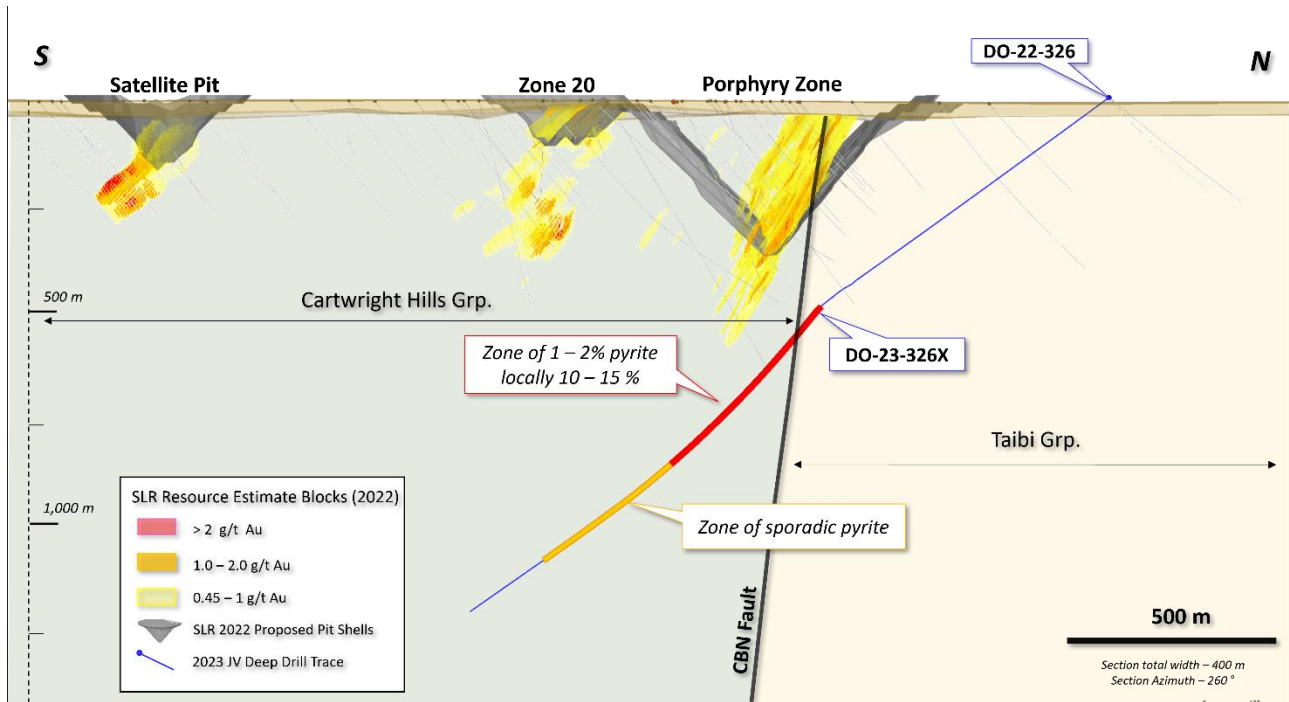
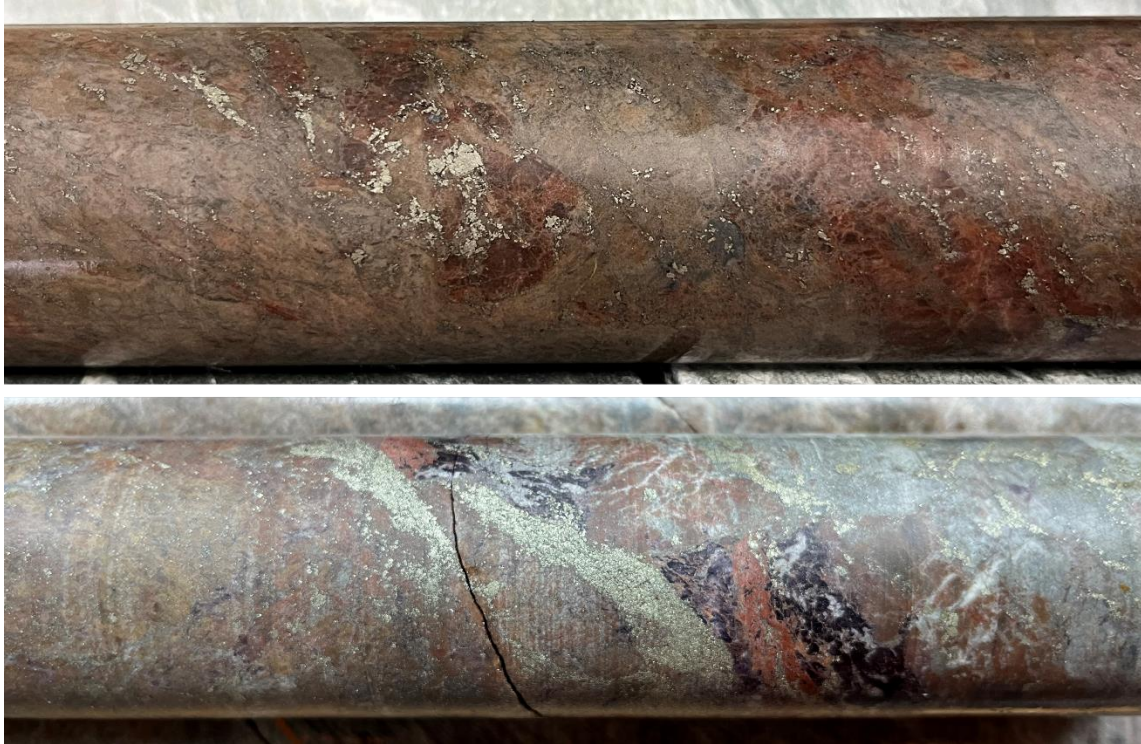


Abbildung 3: Querschnitt des Erweiterungsbohrlochs DO-23-326X, das einen breiten mineralisierten Abschnitt mit einer bedeutenden Pyritmineralisierung von ~850 m bis 1.400 m unterhalb des Bohrlochs enthält und die nördliche Verwerfung Casa Berardi überschneidet (siehe Platten 2 und 3).



Platte 2: Bohrloch DO-23-326W1 zeigt auf ~1.360 m einen scharfen Kontakt zwischen geschertertem Basalt und Feldspatporphyr; beide Lithologien sind durch Hämatit, Albit, K-Feldspat, Karbonat, Kieselsäure und Serizit stark verändert. Beachten Sie das Vorkommen von Bleiglanz und Sphalerit in einem flachen Bruch in der Nähe des Kontakts.



Platte 3: Bohrkern aus DO-23-326W1, der reichlich Pyrit in einem mit Hämatit, Albit, Karbonat und Siliziumdioxid alterierten Feldspatporphyr zeigt (oberes Bild aus 1.366 m, unteres Bild aus 1.369 m Tiefe). Beachten Sie das Vorhandensein von dunkelviolettem Fluorit und hellgrauem Karbonatit auf dem unteren Bild.

Qualifizierte Person

Die in dieser Pressemitteilung enthaltenen wissenschaftlichen und technischen Daten wurden unter der Aufsicht von Fred Speidel, M. Sc., P. Geo., Vice-President Exploration von Maple Gold, geprüft und erstellt. Herr Speidel ist eine qualifizierte Person gemäß National Instrument 43-101 Standards of Disclosure for Mineral Projects. Herr Speidel hat die Daten im Zusammenhang mit den Explorationsinformationen, die in dieser Pressemitteilung veröffentlicht werden, durch seine direkte Teilnahme an den Arbeiten überprüft.

Über Maple Gold

Maple Gold Mines Ltd. ist ein kanadisches Explorationsunternehmen, das sich in einem 50/50-Joint-Venture mit Agnico Eagle Mines Limited befindet, um gemeinsam die Goldprojekte Douay und Joutel in Québecks produktivem Abitibi Greenstone Gold Belt voranzutreiben. Die Projekte profitieren von einem außergewöhnlichen Zugang zur Infrastruktur und verfügen über ein ~400 km² großes, viel versprechendes Gebiet, einschließlich einer etablierten Goldressource bei Douay (SLR 2022), die ein beträchtliches Erweiterungspotenzial aufweist, sowie der in der Vergangenheit produzierenden Minen Eagle, Telbel und Eagle West bei Joutel. Darüber hinaus besitzt das Unternehmen eine exklusive Option auf den Erwerb von 100 % des Grundstücks Eagle Mine.

Das Grundstückspaket in Distriktgröße beherbergt auch eine beträchtliche Anzahl an regionalen Explorationszielen entlang einer 55 km langen Streichenlänge der Casa Berardi Deformationszone, die noch nicht durch Bohrungen erprobt wurden, wodurch das Projekt reif für neue Gold- und Polymetallentdeckungen ist. Das Unternehmen ist gut kapitalisiert und konzentriert sich derzeit auf die Durchführung von Explorations- und Bohrprogrammen, um die Ressourcen zu erweitern und neue Entdeckungen zu machen, um einen aufregenden neuen Goldbezirk im Herzen des Abitibi zu schaffen. Für weitere Informationen besuchen Sie bitte www.maplegoldmines.com.

IM NAMEN VON MAPLE GOLD MINES LTD.

"Matthew Hornor"

B. Matthew Hornor, Präsident und CEO

Für weitere Informationen wenden Sie sich bitte an:

Herr Joness Lang
Exekutiv-Vizepräsident
Handy: 778.686.6836
E-Mail: jlange@maplegoldmines.com

In Europa:

Swiss Resource Capital AG
Jochen Staiger & Marc Ollinger
info@resource-capital.ch
www.resource-capital.ch

WEDER DIE TSX VENTURE EXCHANGE NOCH IHR REGULIERUNGSDIENSTLEISTER (WIE DIESER BEGRIFF IN DEN RICHTLINIEN DER TSX VENTURE EXCHANGE DEFINIERT IST) ÜBERNEHMEN DIE VERANTWORTUNG FÜR DIE ANGEMESSENHEIT ODER RICHTIGKEIT DIESER PRESSEMITTEILUNG.

Vorausschauende Aussagen:

Diese Pressemitteilung enthält "zukunftsgerichtete Informationen" und "zukunftsgerichtete Aussagen" (zusammenfassend als "zukunftsgerichtete Aussagen" bezeichnet) im Sinne der geltenden kanadischen Wertpapiergesetze in Kanada, einschließlich

Aussagen über Explorationsarbeiten und Ergebnisse aus aktuellen und zukünftigen Arbeitsprogrammen. Zukunftsgerichtete Aussagen beruhen auf Annahmen, Ungewissheiten und der bestmöglichen Einschätzung zukünftiger Ereignisse durch das Management. Tatsächliche Ereignisse oder Ergebnisse können erheblich von den Erwartungen und Prognosen des Unternehmens abweichen. Investoren werden darauf hingewiesen, dass zukunftsgerichtete Aussagen mit Risiken und Ungewissheiten verbunden sind. Dementsprechend sollten sich die Leser nicht zu sehr auf zukunftsgerichtete Aussagen verlassen. Eine detailliertere Erörterung solcher Risiken und anderer Faktoren, die dazu führen könnten, dass die tatsächlichen Ergebnisse wesentlich von jenen abweichen, die in solchen vorausblickenden Aussagen zum Ausdruck gebracht oder impliziert wurden, finden Sie in den Unterlagen, die Maple Gold Mines Ltd. bei den kanadischen Wertpapieraufsichtsbehörden eingereicht hat und die unter www.sedar.com oder auf der Website des Unternehmens unter www.maplegoldmines.com verfügbar sind. *Das Unternehmen hat nicht die Absicht und lehnt ausdrücklich jegliche Absicht oder Verpflichtung ab, vorausblickende Aussagen zu aktualisieren oder zu revidieren, sei es aufgrund neuer Informationen, zukünftiger Ereignisse oder aus anderen Gründen, sofern dies nicht gesetzlich vorgeschrieben ist.*

