



## **Pershing Gold konsolidiert neuen Bezirk durch Grundstückstransaktion**

LAKESWOOD, Colorado, USA. 4. April 2017 (PR Newswire) — Pershing Gold Corporation (NASDAQ: PGLC) (TSX: PGLC) (FWB: 7PG1) („Pershing Gold“ oder das „Unternehmen“ - [http://www.commodity-tv.net/c/mid,36622,VRIC\\_2017/?v=297268](http://www.commodity-tv.net/c/mid,36622,VRIC_2017/?v=297268) ), ein angehender Goldproduzent in Nevada, der die Mine Relief Canyon weiterentwickelt , gab heute bekannt, dass das Unternehmen einen Mining Sublease („Sublease“, Unterverpachtung) mit Newmont USA Limited („Newmont“) (NYSE: NEM) unterzeichnet hat, durch den der Bergbaubezirk Antelope Springs weiter konsolidiert wird.

„Dieser Sublease ist die letzte von sieben Parzellen, die wir zur Konsolidierung des sehr aussichtsreichen Projektgebiets Blackjack benötigen,“ erklärte Stephen Alferts, Chairman, CEO und President von Pershing Gold. „Das Projekt Blackjack umfasst sieben historische Quecksilber- und Antimonminen. Die Konsolidierung dieses historischen Bergbaubezirks zum ersten Mal ist der entscheidende Auslöser für die bezirksweiten Goldexplorationsaktivitäten des Unternehmens.“

„Relief Canyon ist in drei Richtungen noch offen. Pershing Gold plant die weitere Ausdehnung der Lagerstätte in der nahen Zukunft. Blackjack ist jedoch für das Unternehmen von Bedeutung, da es eine sehr reale Möglichkeit zur Verlängerung der Lebensdauer des gesamten Projekts durch die Entdeckung von Satellitenlagerstätten bietet,“ sagte Alferts. „Dieser Sublease ist wichtig für Pershing Gold, da er zur Erschließung des Projekts Blackjack beiträgt. Der Sublease liegt zentral und als Privatgrund stärkt er Pershings Golds Kontrolle über das gesamte Projekt.“

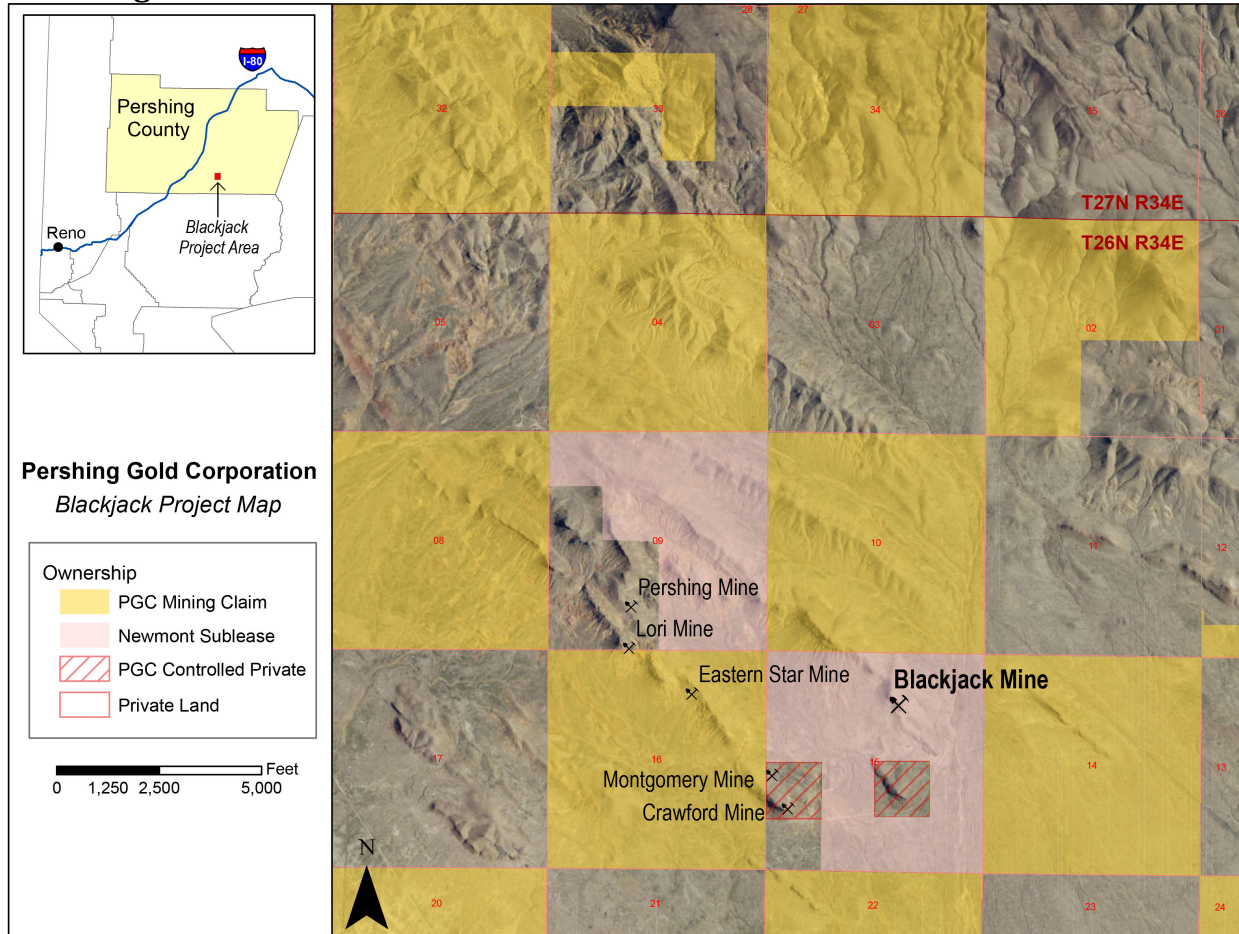
Pershing Golds Geologen freuen sich auf ein aggressives Kartierungs- und Probenahmeprogramm, um die von Newmont neu erworbenen Grundstücke in das Projekt einzubeziehen. Diese Arbeiten werden von Pershing Golds Geologen und beratenden Geologen durchgeführt. Der Beginn der Kernbohrungen wird innerhalb eines Monats erwartet.

Laut Konditionen des Sublease besitzt Pershing Gold das Exklusivrecht, auf diesen Gebieten zu prospektieren, nach Mineralen zu explorieren, diese zu erschließen und abzubauen. Der Sublease besitzt eine anfängliche Laufzeit von zehn Jahren und kann von Pershing Gold bis zum 3. Dezember 2034 verlängert werden und so lange danach wie dort irgendwelche Abbau-, Erschließungs- oder Aufbereitungsarbeiten fortlaufend durchgeführt werden. Der Sublease verlangt von Pershing Gold in den ersten vier Jahren des Sublease minimale Arbeitsausgaben zu machen, gefolgt von jährlichen Mindestabgabenzahlungen (Minimum Royalty Payments) im Voraus an Newmont, um den Sublease in gutem Zustand zu halten. Der Sublease kann zu jeder Zeit aufgekündigt werden, nachdem die geforderten

Mindestarbeitsausgaben in Höhe von 500.000 USD innerhalb der ersten zwei Jahre des Sublease gemacht wurden.

Die durch den Sublease abgedeckten Gebiete sind in Abbildung 1 unten als Newmont Sublease markiert.

**Abbildung 1**



Ferner hat sich Pershing Gold bereit erklärt, eine 2,0%-NSR Royalty (Verhüttungsabgabe) auf eine etwaige Edelmetallproduktion des Unternehmens an Newmont zu zahlen nach Rückerhalt der früher an Newmont geleisteten AMR-Zahlungen und einer 2,0%-NSR auf zwei Sektionen der Claims von Pershing Gold, die an Newmonts Landflächen grenzen.

Die Goldvererzung im Gebiet Pershing Pass steht räumlich in Verbindung mit der Quecksilber- und Antimonvererzung, die entlang der nach Nordwesten streichenden Höhenrücken vorkommt. Die Gesamtstreichlänge dieser Höhenzüge liegt bei über drei Meilen (ca. 4,8km). Durch die Akquisition des Newmont Sublease kontrolliert Pershing Gold jetzt 100% des aussichtsreichen Geländes in ihrem Projektgebiet Blackjack. Detaillierte geologische Kartierungen auf den von Pershing Gold kontrollierten Claims



(siehe Abbildung 1) sowie Probenahmen und IP-Widerstandsmessungen halfen bei der Abgrenzung potenzieller Goldziele.

### **Über Pershing Gold Corporation**

Pershing Gold ist ein aufstrebender Goldproduzent, dessen Hauptprojekt die Mine Relief Canyon in Pershing County, Nevada, ist. Relief Canyon umfasst drei Tagebauminen und eine moderne, vollständig genehmigte und errichtete Haufenlaugungs-Verarbeitungsanlage. Pershing Gold verfügt zurzeit über die Genehmigungen, die Abbauarbeiten bei Relief Canyon im Rahmen des bestehenden Betriebsplans wieder aufzunehmen.

Pershing Golds Landbesitze umfassen ca. 25.000 Acres, einschließlich der Mine Relief Canyon und das Land um die Mine herum. Dieses Landpaket bietet Pershing Gold die Möglichkeit, die Lagerstätte der Mine Relief Canyon zu erweitern und auf nahe gelegenen Landflächen Explorationsarbeiten durchzuführen sowie neue Entdeckungen zu machen.

Pershing Gold ist an der NASDAQ Global Market unter dem Handelssymbol PGLC und an der Börse Frankfurt unter dem Handelssymbol 7PG1 zugelassen.

### **Kontaktinformation**

Weitere Informationen erhalten Sie von:

Stephen Alfors, Executive Chairman, President and CEO

Jack Perkins, Vice President, Investor Relations

Tel.: +1 720.974.7254

[investors@pershinggold.com](mailto:investors@pershinggold.com)

[www.PershingGold.com](http://www.PershingGold.com)

#### In Europa:

Swiss Resource Capital AG

Jochen Staiger

[info@resource-capital.ch](mailto:info@resource-capital.ch)

[www.resource-capital.ch](http://www.resource-capital.ch)

Die Ausgangssprache (in der Regel Englisch), in der der Originaltext veröffentlicht wird, ist die offizielle, autorisierte und rechtsgültige Version. Diese Übersetzung wird zur besseren Verständigung mitgeliefert. Die deutschsprachige Fassung kann gekürzt oder zusammengefasst sein. Es wird keine Verantwortung oder Haftung: für den Inhalt, für die Richtigkeit, der Angemessenheit oder der Genauigkeit dieser Übersetzung übernommen. Aus Sicht des Übersetzers stellt die Meldung keine Kauf- oder Verkaufsempfehlung dar! Bitte beachten Sie die englische Originalmeldung auf [www.sedar.com](http://www.sedar.com), [www.sec.gov](http://www.sec.gov), [www.asx.com.au/](http://www.asx.com.au/) oder auf der Firmenwebsite!