

Sierra Madre erhöht Silberäquivalent-Ressourcen der Kategorie „nachgewiesen u. „angedeutet“ bei La Guitarra um 373 % auf 27,2 Millionen Unzen, die Silberäquivalent-Ressourcen der Kategorie „vermutet“ um 204 % auf 20,2 Millionen Unzen

Vancouver, British Columbia - 1. November 2023 - Sierra Madre Gold and Silver Ltd. (TSXV: SM, OTCQX: SMDRF) („Sierra Madre“ oder das „Unternehmen“ - <https://www.commodity-tv.com/ondemand/companies/profil/sierra-madre-gold-silver/>) freut sich, seine erste projektweite Ressourcenschätzung für die Silber-Gold-Mine La Guitarra und das Bergbaurevier Temascaltepec in Estado de Mexico (Mexiko) bekannt zu geben. TechSer Mining Consultants Ltd. („TechSer“) aus Vancouver (British Columbia), David Thomas, P.Geo. und QP Geology und Cristian Garcia, P.Eng. und QP Mining erstellten die Mineralressourcenschätzung. In der folgenden Tabelle sind die geschätzten Mineralressourcen von La Guitarra aufgeführt.

Tabelle 1: La Guitarra - Zusammenfassung der Mineralressourcenschätzung 2023, David G. Thomas P. Geo (Stichtag: 24. Oktober 2023)

| Kategorie | Tonnen | AgÄq (g/t) | Ag (g/t) | Au (g/t) | Unzen AgÄq | Unzen Ag | Unzen Au |
|------------|-----------|------------|----------|----------|------------|------------|----------|
| Angedeutet | 3.842.000 | 220 | 146 | 0,96 | 27.207.000 | 18.073.000 | 118.000 |
| Vermutet | 4.105.000 | 153 | 113 | 0,52 | 20.199.000 | 14.937.000 | 68.000 |

1. Siehe Anmerkungen nach Tabelle 3

Gregory K. Liller erklärt: „Ich bin mit den Ergebnissen der neuen Mineralressourcenschätzung äußerst zufrieden. Diese Studie bestätigt unsere Überzeugung, dass La Guitarra über eine beträchtliche übersehene Ressourcenbasis verfügt. Seit April haben unsere Mitarbeiter daran gearbeitet, die projektweite Datenbank zu validieren, historische Daten einzubeziehen, die zuvor abgebauten Gebiete zu überprüfen und die geologische Interpretation der Erzgänge und Modelle zu verfeinern. Der nächste Schritt zur Wiedereröffnung der Mine Guitarra wird ein Minen- und Wiederinbetriebnahmeplan sein, der im ersten Quartal 2024 fällig ist und eine Kapital- und Betriebskostenstudie umfasst, deren Ergebnisse zur Bewertung des wirtschaftlichen Potenzials der Mine herangezogen werden.“

In den folgenden Tabellen sind die Mineralressourcenschätzungen nach Klassifizierung und Gebiet aufgeführt:

Tabelle 2: Schätzung der Mineralressource in der Kategorie angedeutet

| Gebiet | Tonnen | AgÄq (g/t) | Ag (g/t) | Au (g/t) | Unzen AgÄq | Unzen Ag | Unzen Au |
|----------------------------------|------------------|---------------|-------------|-------------|-------------------|-------------------|----------------|
| Nazareno | 310.000 | 257 | 215 | 0,55 | 2.564.000 | 2.141.000 | 5.000 |
| Coloso | 432.000 | 346 | 221 | 1,61 | 4.806.000 | 3.071.000 | 22.000 |
| Guitarra | 1.649.000 | 220 | 123 | 1,25 | 11.664.000 | 6.544.000 | 66.000 |
| Zwischensumme | 2.391.000 | 248 | 153 | 1,22 | 19.034.000 | 11.756.000 | 93.000 |
| Los Angeles | 690.000 | 177 | 109 | 0,87 | 3.919.000 | 2.419.000 | 19.000 |
| Mina De Agua | 761.000 | 174 | 159 | 0,19 | 4.255.000 | 3.899.000 | 5.000 |
| Angedeutet, insgesamt | 3.842.000 | 220 | 146 | 0,96 | 27.208.000 | 18.074.000 | 117.000 |

Tabelle 3: Schätzung der Mineralressource in der Kategorie vermutet

| Gebiet | Tonnen | AgÄq (g/t) | Ag (g/t) | Au (g/t) | Unzen AgÄq | Unzen Ag | Unzen Au |
|---|------------------|---------------|-------------|-------------|-------------------|-------------------|---------------|
| Nazareno | 754.000 | 252 | 229 | 0,29 | 6.096.000 | 5.554.000 | 7.000 |
| Coloso | 374.000 | 317 | 213 | 1,34 | 3.810.000 | 2.565.000 | 16.000 |
| Guitarra | 293.000 | 180 | 113 | 0,87 | 1.690.000 | 1.059.000 | 8.000 |
| Zwischensumme | 1.421.000 | 254 | 201 | 0,68 | 11.596.000 | 9.178.000 | 31.000 |
| Los Angeles | 66.000 | 157 | 76 | 1,05 | 333.000 | 161.000 | 2.000 |
| Mina De Agua | 545.000 | 188 | 178 | 0,13 | 3.301.000 | 3.120.000 | 2.000 |
| Zwischensumme Untertageabbau | 2.032.000 | 233 | 191 | 0,55 | 15.230.000 | 12.459.000 | 35.000 |
| Vermutete Tailings | 2.073.000 | 75 | 37 | 0,48 | 4.968.000 | 2.475.000 | 32.000 |
| Vermutet, insgesamt | 4.105.000 | 153 | 113 | 0,52 | 20.198.000 | 14.934.000 | 67.000 |

(1) Anmerkungen zur Mineralressourcenschätzung:

1. Für die Ressourcenschätzung wurden die Definitionsstandards des Canadian Institute of Mining Metallurgy and Petroleum („CIM“) herangezogen.
2. In den Ressourcenmodellen für 2023 wurden nominale Cut-off-Gehalte verwendet, die auf Abbau- und Aufbereitungskosten von 50 USD für den Firstenbau mit Versatz und 38 USD pro Tonne für den Langlochabbau basieren.
3. Eine rentable Nettogewinnung von 70 % (historische Gewinnungsraten der Aufbereitungsanlage plus Abzüge für Hüttenabzüge, Raffinierungskosten und Konzentrattransport).
4. Ein Silberpreis von 22 USD/Unze und ein Goldpreis von 1700 USD/Unze sowie ein Gold-Silber-Verhältnis von 77,27:1.
5. Die Gehalte wurden bei 825 g/t für Silber und 6,55 g/t für Gold gedeckelt.
6. Variabler Cut-off-Gehalt je nach Lagerstätte.
 - a. Nazareno und Coloso - Blockmodell mit einem Cut-off-Gehalt von 135 AgÄq (COG) und einer minimalen wahren Mächtigkeit von 1 m.
 - b. Guitarra - Polygonalschätzungen 135 g/t AgÄq COG und eine minimale horizontale Breite von 1 m
 - c. Los Angeles - Blockmodell Langlochabbau 90 g/t AgÄq COG.

- d. Mina De Agua - East District Polygonalschätzung 135 g/t AgÄq COG oder 90 g/t AgÄq COG und > 2 m horizontale Breite
 - e. Für die Tailings wurde ein Gehalt von 30 g/t AgEq COG verwendet.
7. Mineralressourcen, die keine Mineralreserven sind, haben keine wirtschaftliche Rentabilität. Die Zahlen addieren sich aufgrund von Rundungen möglicherweise nicht.
 8. Aufgrund von Rundungen addieren sich die Zahlen möglicherweise nicht.
 9. Die Schätzung der Mineralressourcen kann wesentlich beeinflusst werden durch: Annahmen zu Metallpreisen und Wechselkursen; Änderungen der lokalen Interpretationen der Mineralisierungsgeometrie und -kontinuität; Änderungen der Gehaltsbegrenzung, der Dichte und der Domänenzuordnung; Änderungen der geotechnischen, bergbaulichen und metallurgischen Gewinnungsannahmen; die Fähigkeit, Umwelt- und andere behördliche Genehmigungen sowie die Fähigkeit, die soziale Betriebsgenehmigung beizubehalten.
 10. Die Ressourcenschätzung 2023 wurde von David Thomas, P.Geo. und Q.P., und Cristian Garcia, P.Eng. und QP, von TechSer in Übereinstimmung mit National Instrument 43-101 Standards of Disclosure for Mineral Projects erstellt. David Thomas und Cristian Garcia sind unabhängige qualifizierte Personen („QPs“) gemäß National Instrument 43-101. Ein vollständiger technischer Bericht, der gemäß National Instrument 43-101 Standards of Disclosure for Mineral Projects erstellt wird, wird innerhalb von 45 Tagen nach dieser Pressemitteilung auf dem SEDAR-Profil des Unternehmens unter www.sedar.com veröffentlicht und verfügbar sein.

Details zur Entwicklung von Coloso und Nazareno

Die Mine Coloso lieferte von 2015 bis 2018 den Großteil der Produktion von La Guitarra, bevor sie in den Wartungs- und Instandhaltungsmodus versetzt wurde. Für die Blockmodelle von Coloso und Nazareno wurden Drahtgittermodelle verwendet, die von First Majestic Silver entwickelt und validiert wurden. Die durchschnittliche Mächtigkeit der Gänge bei Coloso beträgt 1,5 Meter und die Gänge bei Nazareno haben eine durchschnittliche Mächtigkeit von 4,3 Metern. Die Mine Coloso verfügt über mehr als 12 Kilometer („km“) an bestehenden und zugänglichen Rampen, Förderstrecken, Querschlägen, Lüftungsschächten und Erschließungsvortriebe. Die Nazareno-Mineralisierung ist über einen 1 km langen Förderweg von den Coloso-Abbaubereichen aus zugänglich und befand sich in der Erschließungsphase, als die Mine geschlossen wurde.

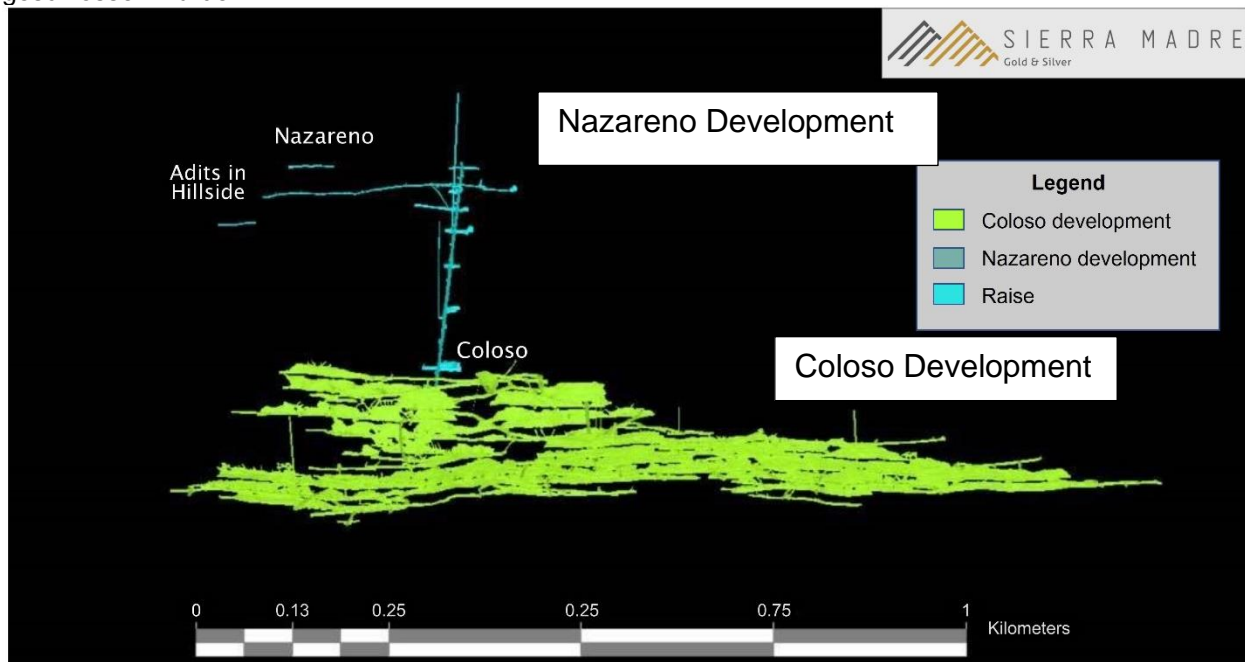


Abbildung 1: Erschließungssektion Nazareno und Coloso

Details zur Mine Guitarra

Die angedeuteten Ressourcen von Guitarra sind in sieben Gängen mit einer gewichteten Durchschnittsmächtigkeit (Mächtigkeit x Tonnen) von 3,4 Metern enthalten. Die Mine Guitarra verfügt über etwa 40 km Förderwege, Rampen, Querschläge, ins Hangende getriebene Schächte und Erschließungsvortriebe. Der Zugang zur Mine erfolgt von der Oberfläche aus über fünf primäre Abbausohlen sowie über mehrere andere Zugangsstollen am Hang. Eine abfallende Rampe erschließt die Bereiche San Rafael 1 und 2 und verfügt über zwei Belüftungsschächte.

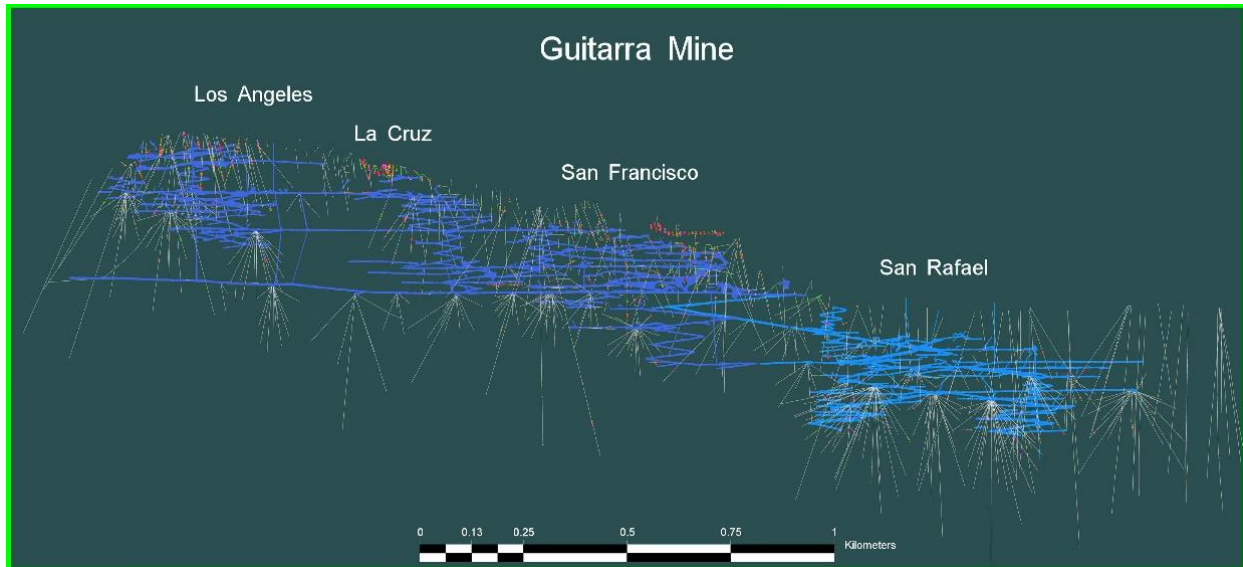


Abbildung 2: Sektion der Mine Guitarra

Das Management von Sierra Madre erkannte, dass Teile der Erzgänge von Guitarra und Santa Ana im East District aufgrund ihrer früheren Erfahrungen mit der Liegenschaft und den historischen Bergbaumethoden für einen Langlochbergbau geeignet sein könnten. Das Gebiet Los Angeles in der Mine Guitarra wies eine Gang- und Stockwork-Mineralisierung in einer Konfiguration auf, die für Langloch-Bergbaumethoden geeignet sein könnte. Die Mineralisierung Los Angeles ist über drei Förderstrecken, mehrere Rampen und mehrere Erschließungsvortriebe zugänglich. Bestehende Erzdurchgänge auf den Abbausohlen La Cruz, Los Angeles, San Francisco und Garambullo sind mit dem Förderweg San Rafael verbunden, dem Hauptförderweg zur Flotationsanlage Guitarra.

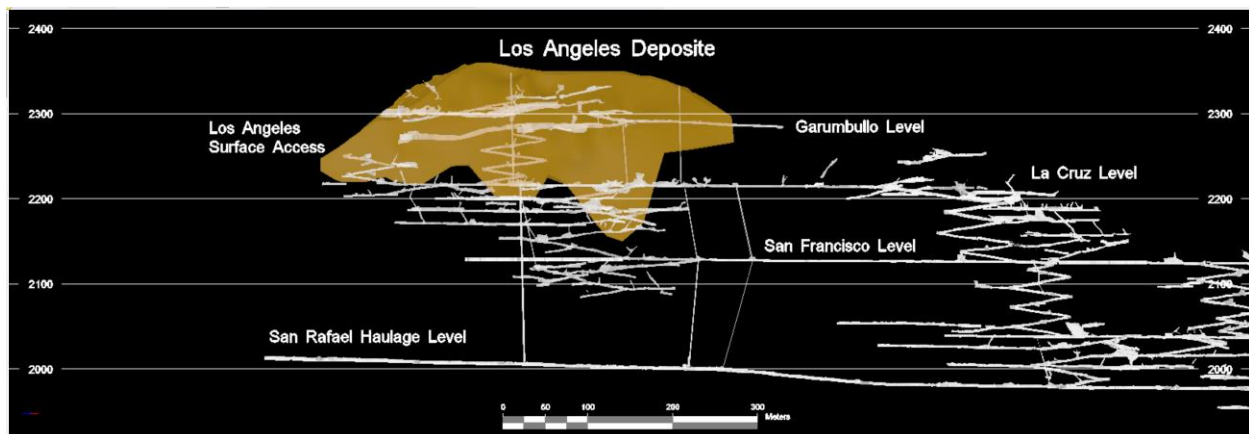


Abbildung 3: Sektion Los Angeles

Projekt Tlacotal

Der Erzgang Santa Ana (auch bekannt als Mina de Agua, siehe Tabelle 2 und Tabelle 3) im East District hat eine durchschnittliche Mächtigkeit von 7,1 Metern. First Majestic hat eine genehmigte Umweltverträglichkeitserklärung (Environmental Impact Statement, MIA) zur Erschließung von Santa Ana abgeschlossen. Das Betriebsgebiet wird La Tlacotal genannt, und das Unternehmen hat ein langfristiges Landnutzungsabkommen für die Oberfläche abgeschlossen.

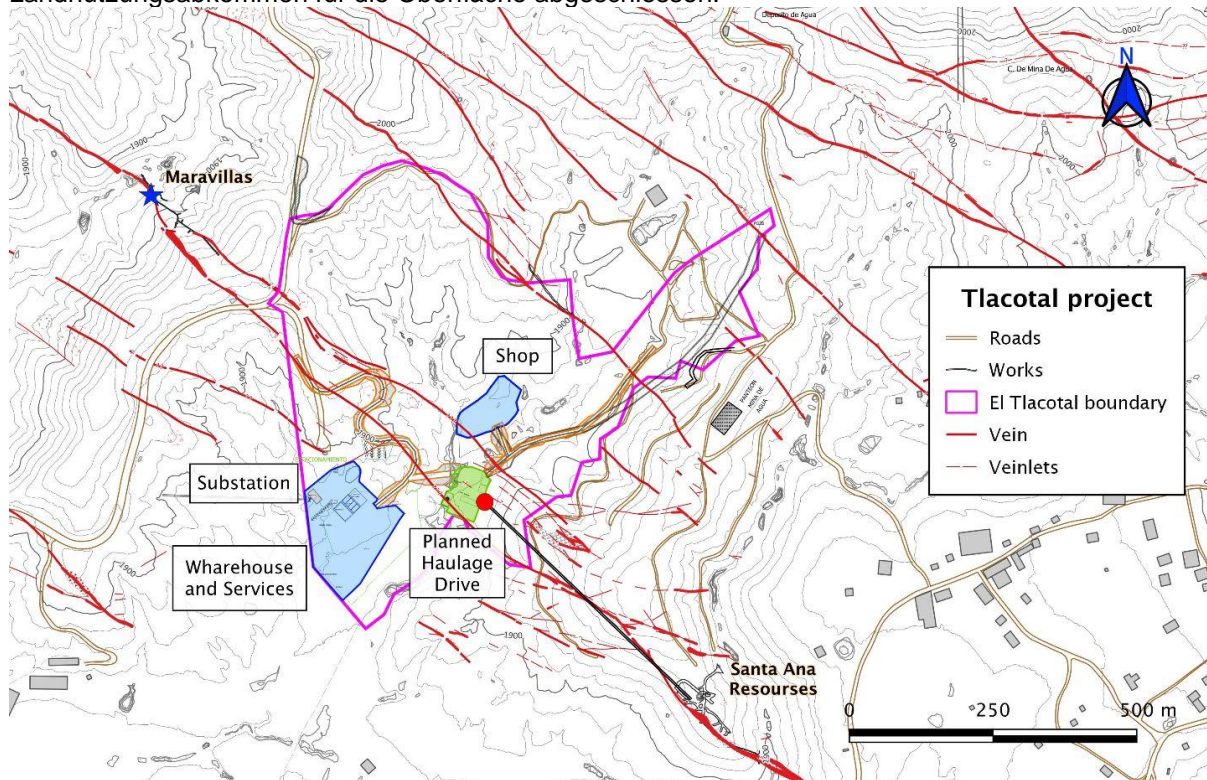


Abbildung 4: Details zum Projekt Tlacotal

Sierra Madre wird am Donnerstag, dem 2. November, um 14 Uhr ET an einem Webinar teilnehmen, um die aktualisierte Ressource zu besprechen. Die Teilnehmer können sich hier anmelden: https://us02web.zoom.us/webinar/register/WN_P5yt6om8SH-DbU22oAgppA.

Die Veranstaltung wird auch per Livestream übertragen und eine Aufzeichnung wird auf dem YouTube-Kanal von Adelaide Capital veröffentlicht: https://www.youtube.com/channel/UC7Jpt_DWjF1qSCzfKlpLMWw.

Qualifizierte Person

Gregory Smith, P. Geo, ein Direktor von Sierra Madre, ist eine qualifizierte Person gemäß NI 43-101 und hat die in dieser Pressemitteilung enthaltenen technischen Daten und Informationen geprüft und genehmigt. Herr Smith hat die hierin veröffentlichten technischen und wissenschaftlichen Daten überprüft.

Über Sierra Madre

Sierra Madre Gold & Silver (TSX.V: SM) ist ein Edelmetall-Erschließungs- und Explorationsunternehmen, das sich auf die Bewertung und mögliche Wiederinbetriebnahme der Mine La Guitarra im mexikanischen Bergbaurevier Temascaltepec sowie auf die Exploration und Entwicklung seiner Liegenschaften Tepic und La Tigra in Nayarit, Mexiko, konzentriert. Bei der Mine La Guitarra handelt es sich um eine genehmigte, ehemals produzierende Untertagemine, zu der auch eine Aufbereitungsanlage mit einer Kapazität von 500 Tonnen pro Tag gehört, die bis Mitte 2018 in Betrieb war.

Das +2.600 ha große Projekt Tepic beherbergt eine epithermale Gold- und Silbermineralisierung mit geringer Sulfidierung und einer bestehenden historischen Ressource. La Tigra, 148 km nördlich von Tepic gelegen, wurde in der Vergangenheit abgebaut; das erste Bohrprogramm von Sierra Madre in diesem Gebiet im Jahr 2022 stieß auf eine oberflächennahe Mineralisierung.

Sierra Madres Management hat bei der Exploration und Entwicklung von mehr als 22 Mio. Unzen Gold und 600 Mio. Unzen Silber (Reserven und Ressourcen) eine Schlüsselrolle gespielt. Sierra Madres Expertenteam hat insgesamt über 1 Milliarde Dollar für Bergbauunternehmen beschafft.

Im Namen des Board of Directors von Sierra Madre Gold and Silver Ltd,

"Alexander Langer"

Alexander Langer
President, Chief Executive Officer and Director
Tel.: +1 (604) 765-1604

Kontakt:

investor@sierramadregoldandsilver.com

In Europa:

Swiss Resource Capital AG
Jochen Staiger & Marc Ollinger
info@resource-capital.ch
www.resource-capital.ch

Warnhinweis

Weder die TSX Venture Exchange noch ihr Regulierungsdienstleister (gemäß der Definition dieses Begriffs in den Richtlinien der TSX Venture Exchange) übernehmen die Verantwortung für die Angemessenheit oder Richtigkeit dieser Pressemitteilung.

Diese Pressemitteilung enthält "zukunftsgerichtete Informationen" und "zukunftsgerichtete Aussagen" im Sinne der geltenden Wertpapiergesetze. Das Unternehmen ist nicht verpflichtet, diese zu aktualisieren oder zu überarbeiten, um neuen Informationen, Schätzungen oder Meinungen, zukünftigen Ereignissen oder Ergebnissen Rechnung zu tragen, es sei denn, dies ist gesetzlich vorgeschrieben. Häufig, aber nicht immer, sind zukunftsgerichtete Aussagen an der Verwendung von Wörtern wie "plant", "erwartet", "wird erwartet", "budgetiert", "vorgesehen", "schätzt", "prognostiziert", "sagt voraus", "projiziert", "beabsichtigt", "zielt ab", "strebt an", "antizipiert" oder "glaubt" oder Abwandlungen (einschließlich negativer Abwandlungen) solcher Wörter und Phrasen oder können durch Aussagen identifiziert werden,

die besagen, dass bestimmte Maßnahmen ergriffen werden "können", "könnten", "sollten", "würden", "könnten" oder "werden", eintreten oder erreicht werden. Zu den zukunftsgerichteten Informationen in dieser Pressemitteilung gehören unter anderem Aussagen über den Abschluss der Transaktion zu den in der endgültigen Vereinbarung festgelegten Bedingungen (oder überhaupt) und über die Fähigkeit des Unternehmens, die erforderlichen Unternehmens- und behördlichen Genehmigungen für die Transaktion zu erhalten, einschließlich, aber nicht beschränkt auf die Genehmigung der Börse, die mexikanische kartellrechtliche Genehmigung und andere behördliche Genehmigungen, wie sie derzeit erwartet werden.

Bei der Erstellung der in dieser Pressemitteilung enthaltenen zukunftsgerichteten Aussagen hat das Unternehmen mehrere wesentliche Annahmen getroffen, darunter die, dass das Unternehmen in der Lage sein wird, alle erforderlichen behördlichen Genehmigungen innerhalb der derzeit erwarteten Fristen (oder überhaupt) zu erhalten, und dass das Unternehmen in der Lage sein wird, die Transaktion zu den Bedingungen der endgültigen Vereinbarung abzuschließen. Zukunftsgerichtete Aussagen und Informationen unterliegen verschiedenen bekannten und unbekanntem Risiken und Ungewissheiten, von denen viele außerhalb der Möglichkeiten des Unternehmens liegen, sie zu kontrollieren oder vorherzusagen, und die dazu führen können, dass die tatsächlichen Ergebnisse, Leistungen oder Errungenschaften des Unternehmens wesentlich von den hierin zum Ausdruck gebrachten oder implizierten abweichen, und sie wurden auf der Grundlage von Annahmen über solche Risiken, Ungewissheiten und andere hierin dargelegte Faktoren entwickelt; dazu zählen unter anderem das Risiko, dass das Unternehmen nicht in der Lage ist, die Transaktion zu den in der endgültigen Vereinbarung festgelegten Bedingungen (oder überhaupt) abzuschließen, sowie das Risiko, dass das Unternehmen nicht in der Lage ist, die erforderlichen Unternehmens- und behördlichen Genehmigungen zu erhalten, einschließlich, aber nicht beschränkt auf die Genehmigung der TSX Venture Exchange, die mexikanische kartellrechtliche Genehmigung und die behördliche Genehmigung wie derzeit erwartet.

Solche zukunftsgerichteten Informationen stellen die beste Einschätzung des Managements auf der Grundlage der derzeit verfügbaren Informationen dar. Keine zukunftsgerichtete Aussage kann garantiert werden und die tatsächlichen zukünftigen Ergebnisse können erheblich abweichen. Dementsprechend wird den Lesern geraten, sich nicht zu sehr auf zukunftsgerichtete Aussagen oder Informationen zu verlassen.

QUELLE: Sierra Madre Gold and Silver

Die Ausgangssprache (in der Regel Englisch), in der der Originaltext veröffentlicht wird, ist die offizielle, autorisierte und rechtsgültige Version. Diese Übersetzung wird zur besseren Verständigung mitgeliefert. Die deutschsprachige Fassung kann gekürzt oder zusammengefasst sein. Es wird keine Verantwortung oder Haftung für den Inhalt, die Richtigkeit, die Angemessenheit oder die Genauigkeit dieser Übersetzung übernommen. Aus Sicht des Übersetzers stellt die Meldung keine Kauf- oder Verkaufsempfehlung dar! Bitte beachten Sie die englische Originalmeldung auf www.sedarplus.ca, www.sec.gov, www.asx.com.au/ oder auf der Firmenwebsite!