

SIERRA METALS BERICHTET AUSSERGEWÖHNLICH MÄCHTIGE BOHRABSCHNITTE AUS DER ZONE CUYE-MASCOTA UND ENTDECKT NEUE ZONE MIT HOHEN SILBERGEHALTEN AUF YAURICOCHA, PERU

Neue Entdeckung und breite hochgradige Erweiterung der Zone demonstriert das Potenzial zur Erhöhung der Mineralressourcen in der Nähe der derzeitigen Betriebe in naher Zukunft.

Die wichtigsten Ergebnisse des Bohrprogramms, das die Erweiterungen der Zone Cuye-Mascota abgenzt, schließen ein:

- Bohrung Mas-30: 68,9m mit 32,5 g/t Ag, 1,43% Cu, 3,28% Zn, 0,70g/t Au; einschließlich 29,6m mit 2,0% Cu, 0,9 g/t Ag; und 7,9m mit 18,7% Zn, 62,6 g/t Ag.
- Bohrung Mas-31: 12,0m mit 6,6% Cu, 5,7% Zn, 24,9 g/t Ag; und 2,8m mit 456 g/t Ag, 26,0% Pb, 19,0% Zn.
- Bohrung Mas-33: 24,6 m mit 8,3% Cu, 3,2% Zn; und 21,0m mit 3,5% Cu, 6,0% Zn, 132 g/t Ag.

Die wichtigsten Ergebnisse der neuen Entdeckungsbohrung auf Esperanza North schließen ein:

- Bohrung ESP-02: 0,5m mit 2.050,0 g/t Ag, 30% Pb; und 3,0m mit 465,27 g/t Ag, 1,99% Zn, 16,29% Pb, 5,84 g/t Au.
- Bohrung ESP-03: 2,4m mit 985,21 g/t Ag, 30% Pb, 2,40 g/t Au.
- Diese Entdeckung liegt ungefähr auf halber Strecke zwischen dem Anfang 2016 entdeckten Erzkörper Esperanza und der Mine Cachi Cachi.
- In diesem Bereich wurde noch nie zuvor gebohrt und die Entdeckung ist für die Interpretation der Ausläufer des Erzkörpers zwischen Esperanza und Cachi Cachi wichtig, die einen Kilometer auseinanderliegen.

Toronto, Ontario – 1. Mai 2017 – Sierra Metals Inc. (TSX: SMT) (BVL: SMT) („Sierra Metals“ oder „das Unternehmen“ - http://www.commodity-tv.net/c/search_adv/?v=297485) gibt die Entdeckung einer neuen hochgradigen Oxidzone, bezeichnet als Zone Esperanza

North bekannt. Diese Zone liegt zwischen der Zone Esperanza und der Mine Cachi-Cachi. Das Unternehmen gibt ebenfalls Bohrerergebnisse bekannt, die die Ausdehnung der hochgradigen Sulfidzone, bezeichnet als die Zone Cuye – Mascota, demonstrieren. Diese Zone wurde im November 2016 entdeckt und liegt 200 m nördlich des zentralen Minenbereichs im Streichen und angrenzend an die aktuellen Bergbauaktivitäten. Die neue Entdeckung und die Erweiterung erfolgten im Rahmen eines laufenden „Brownfield“-Bohrprogramms, das vorrangige Ziele in der Mine Yauricocha überprüft. Die Mine liegt 150 km südöstlich von Lima im Bergbaubezirk Yauricocha (Cordillera Occidental), Peru. Alle durchgeführten Bohrungen werden in eine zukünftige Mineralressourcen- und Vorratsschätzung für die Mine Yauricocha aufgenommen, deren Veröffentlichung im vierten Quartal 2017 erwartet wird.

Die Bohrungen für die neue Zone Esperanza North wurden vom auf Sohle 720 liegenden Stollen Yauricocha aus niedergebracht. Die Bohrungen erfolgten zwischen dem Kalkstein (Jumasha) und der granodioritischen Intrusion mit der Zielsetzung, die Kontaktfläche zu identifizieren.

Igor Gonzales, Präsident und CEO von Sierra Metals, sagte: *„Die neue Entdeckung auf Esperanza North repräsentiert eine wichtige neue hochgradige, mit Silber vererzte Struktur in einem Gebiet, in dem noch nie gebohrt wurde und das die Möglichkeit zur Entdeckung weiterer Erzkörper entlang der Verwerfung Yauricocha zwischen dem Erzkörper Esperanza und dem Erzkörper Cachi Cachi eröffnet, die entlang dieser Verwerfung vorkommen. Die drei Bohrungen, die wir heute von der Erweiterung Cuye-Mascota bekannt geben, sind ebenfalls von großer Bedeutung, da sie einige der mächtigsten hochgradigen Strukturen enthalten, die Sierra Metals jemals in der Mine Yauricocha in Peru durchteufte. Sie bestätigen die bedeutenden Ausläufer der vor Kurzem identifizierten Entdeckung Cuye-Mascota. Ähnlich unserer Entdeckung Esperanza Anfang 2016 liegt die hochgradige Zone Cuye-Mascota in unmittelbarer Nähe unserer bestehenden Abbaubetriebe, was ihrem wirtschaftlichen Potenzial eine größere Bedeutung verleiht.“* Er sagte weiter: *„Das Unternehmen hat sich 2017 der „Brownfield“-Exploration fest verschrieben und Ergebnisse wie z. B. die heute veröffentlichten demonstrieren, dass dies eine Investition ist, die sich mit dem Potenzial zur weiteren Vergrößerung unserer Mineralressourcen auszahlt. Weitere Explorationsprogramme sind mit dem Ziel geplant, hochwertige Tonnage in 2017 hinzuzufügen, da sich die Bohrungen auf neue Entdeckungen und die Erweiterung der Gebiete in unmittelbarer Nähe der bestehenden Abbaubetriebe konzentrieren.“*

Alonso Lujan, VP Exploration von Sierra Metals, äußerte sich dazu: *„Die Ergebnisse auf Esperanza North bis dato zeigen vererzte Sektoren mit hochgradigen Oxiden und Sulfiden, die in erster Linie Silber, Blei, Zink und Gold enthalten, wie in Tabelle 1 unten zu sehen ist. Dies bestätigt ebenfalls das Vorkommen hydrothermalen Ereignisses in dem Gebiet, was zur Entdeckung viel größerer Erzkörper führen könnte sowie zum Übergang zu primären Sulfiden, die bessere Ausbringungsraten besitzen. Das Unternehmen wird die Bohrungen in der Tiefe von Sohle 1070 aus fortsetzen.“*

Er sagte weiter: *„Die Ergebnisse auf Cuye-Mascota bis dato zeigen die Identifizierung einer Kupfervererzung, die mit dem historischen Erzkörper Cuye in den oberen Sohlen der Mine korreliert. Das Potenzial für weitere Ausläufer besteht weiterhin in der Zone Cuye-Mascota, die zur Tiefe unter Sohle 1370 und longitudinal nach NW und SO noch offen ist. Ferner hat das laufende Programm zwei neue Erzkörper „Cuerpos Pequeños“ entdeckt, die bemerkenswert hohe Silber-, Blei- und Zinkgehalte besitzen, wie in Tabelle 2 unten zu sehen ist.“*

Der Erzkörper Cuye wurde in der Vergangenheit von der Oberfläche bis zur Sohle 870 der Mine Yauricocha abgebaut und war vor 10 Jahren einer der wichtigsten Cashflow-Erzeuger auf Yauricocha. Der Erzkörper war in der Vergangenheit in erster Linie eine Kupfersulfidlagerstätte, die sich unter der Sohle 870 in viele kleine Strukturen aufteilte. Die in den Jahren 2011 und 2012 durchgeführte Exploration war erfolglos zwischen den Sohlen

870 und 1010, welche die tiefste Sohle war, auf der zu dieser Zeit die Geologen des Unternehmens bohren konnten. Die Ergebnisse des aktuellen Bohrprogramms auf Sohle 1070 bestätigen laut Minengeologen, dass der Erzkörper Cuye sich in die Tiefe unter Sohle 1270 fortsetzt. Geologen haben ebenfalls den Übergangsbereich der Oxide zur frischen Blei-, Zink- und Silbersulfidvererzung in diesem Bohrprogramm identifiziert, was ebenfalls eine wichtige wirtschaftliche Bedeutung für die hohen Gehalte hat, besonders für Kupfer.

Die Bohrkernabschnitte im Erzkörper Cuye ist eine der besten Entdeckungen in der jüngsten Unternehmensgeschichte. Dieser Erzkörper ist eine Lagerstätte des Verdrängungstyps. Er ist im Kontaktbereich zwischen dem Jumasha-Kalkstein und dem Intrusivgestein (monzonitische Zusammensetzung) eingebettet. Innerhalb des Intrusivgesteins kommen aufgrund der metasomatischen Aktivität am Kontakt zum Kalkstein (Wirtsgestein) Endoskarn-Horizonte vor. Im Kontaktbereich der vererzten Zonen zu dem Intrusivgestein haben Geologen hohe Tonschieferkonzentrationen festgestellt. Die vorkommenden Minerale sind brüchiger Pyrit, Kupferkies und hydrothermaler Chalcosin im Zentrum des Erzkörpers mit geringen Mengen Zinkblende und Bleiglanz die einen Hof um den Kontakt zum Kalkstein bilden. Die Bohrkernprotokolle haben den Beweis für Intrusionen mit dioritischer Zusammensetzung erbracht, die anscheinend jünger als die monzonitischen Intrusionen sind, die für die erzführenden Fluide und die Formation des Erzkörpers im Gebiet Cuye verantwortlich sind. Es ist von großer Bedeutung, die Erkundung des Gebiets Cuye während des Rests des Jahres fortzusetzen.

Tabelle 1 - längengewichtete zusammengestellte Abschnitte für Cuye-Mascota

Bohrung	von	bis	Länge (m)	Ag (g/t)	Pb (%)	Cu (%)	Zn (%)	Au (g/t)	Bechreibung
MAS-30	101.30	110.00	8.70	3.22	0.08	3.01	19.31	0.01	Oxide Kupfer
	113.70	118.00	4.30	1.84	0.10	4.83	18.42	0.01	Oxide Kupfer
	215.60	224.60	9.00	69.60	0.31	0.26	13.96	0.23	Sulfide
	240.70	244.50	3.80	96.45	0.18	0.05	0.17	0.29	Pyrit
	281.70	350.60	68.90	32.50	0.10	1.43	3.28	0.70	Sulfide
MAS-31	117.35	129.70	12.35	24.87	0.19	6.56	5.71	0.02	Oxides Copper
	143.10	148.10	5.00	7.94	0.36	2.11	9.12	0.01	Oxide
	169.50	172.30	2.80	455.64	26.32	0.28	19.20	0.65	Sulfide
	288.40	289.25	0.85	31.50	0.02	2.59	0.13	0.05	Kupfer
MAS-33	112.95	130.20	17.25	23.61	0.86	8.59	4.10	0.07	Oxide Kupfer
	132.60	137.50	4.90	1.86	0.12	11.44	1.42	0.01	Oxide Kupfer
	156.50	160.00	3.50	326.57	19.70	2.42	1.74	4.15	Oxide Ag-Pb
	160.00	172.00	12.00	40.76	2.27	4.69	1.47	0.41	Oxide Kupfer
	172.00	177.80	5.80	204.34	5.41	1.81	3.06	1.59	Oxide. Ag-Pb
	177.80	185.10	7.30	114.54	4.08	0.10	8.64	1.21	Sulfide
	310.00	313.50	3.50	44.03	0.03	2.36	0.19	0.28	Kupfer
	313.50	331.70	18.20	189.89	2.45	2.74	13.27	1.01	Polymetallisch
	337.70	339.50	1.80	27.54	0.06	0.67	0.47	0.95	Pyrit

Tabelle 2 - längengewichtete zusammengestellte Abschnitte für Esperanza North

Bohrung	von	bis	Länge (m)	Ag (g/t)	Pb (%)	Cu (%)	Zn (%)	Au (g/t)	Bechreibung
ESP-02	388.90	389.40	0.50	2050.0	30.00	0.01	0.21	0.30	Sulfide
	389.40	392.40	3.00	465.27	16.29	0.13	1.99	5.84	Oxide
	392.40	396.00	3.60	10.37	0.05	0.00	3.94	0.02	Marmor Oxide

	396.00	398.50	2.50	27.38	0.78	0.02	2.00	0.79	Oxide
ESP-03	462.15	464.30	2.15	985.21	30.00	0.03	0.15	2.40	Oxide

Alle berichteten Abschnitte sind Bohrkernlängen, da weitere Bohrungen zur Bestimmung der wahren Mächtigkeiten notwendig sind.

Abbildungen 1 und 2 sind Profilschnitte von Cuye-Mascota, die die Lage der verzerrten Gebiete zeigen. Eine Karte der Sohle 1270 mit Bohrungen in Zone Cuye-Mascota ist in Abbildung 3 zu sehen.

Abbildung 4 ist ein Plan auf Sohle 720 mit Bohrungen in der Zone Esperanza North. Abbildungen 5 und 6 sind Profilschnitte von Esperanza North, die die Lage der verzerrten Gebiete zeigen.

Abbildung 1 – Profilschnitt – 1

Bohrung 30 ist die mit den mächtigsten Sulfidabschnitten in der Geschichte Yauricochas.

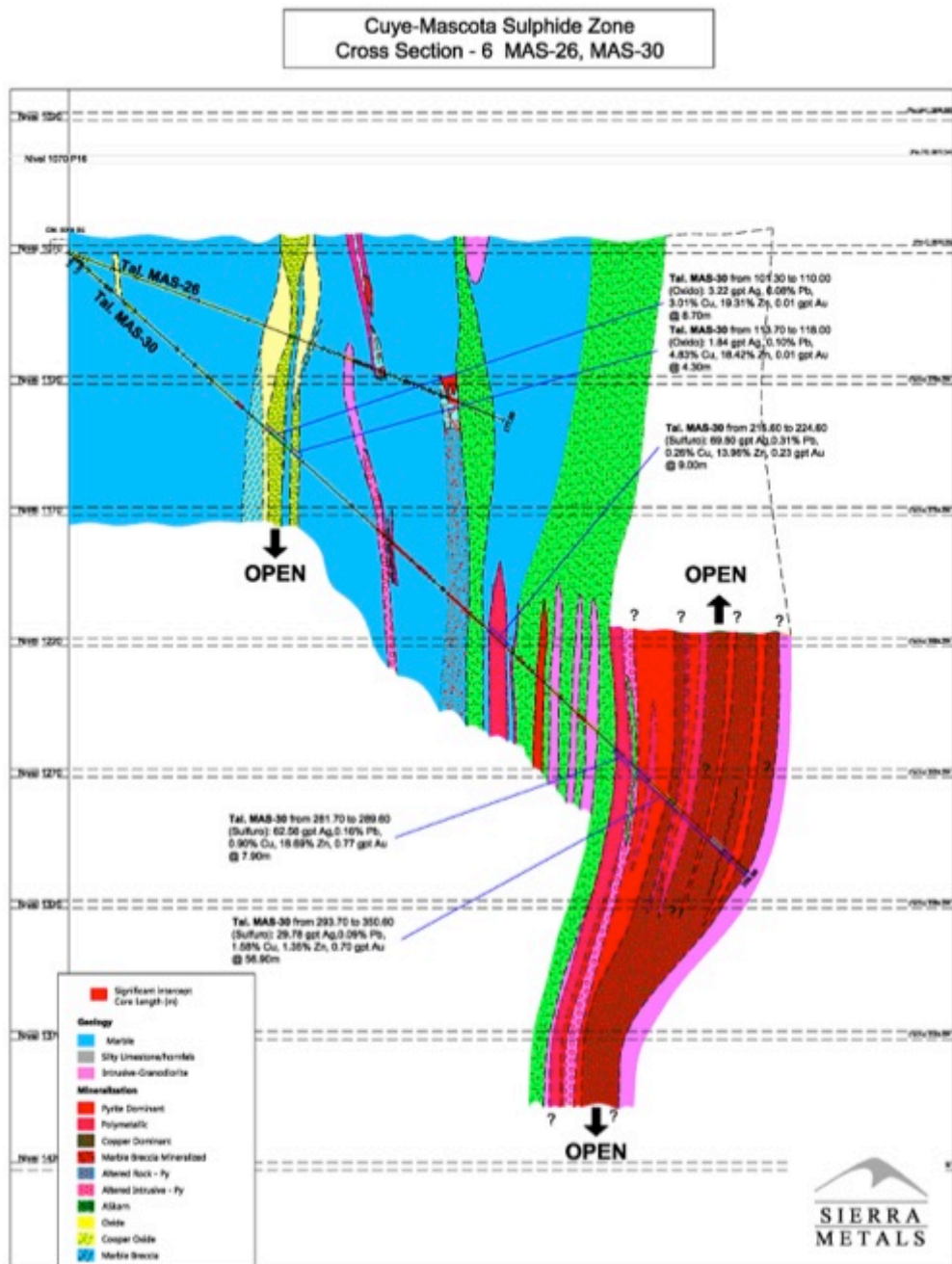


Abbildung 2 – Profilschnitt – 2

Mehrere hochgradige mächtige Abschnitte in Mascota und Cuye aus Bohrungen 27, 31, 33 in Oxid- und Sulfidzonen.

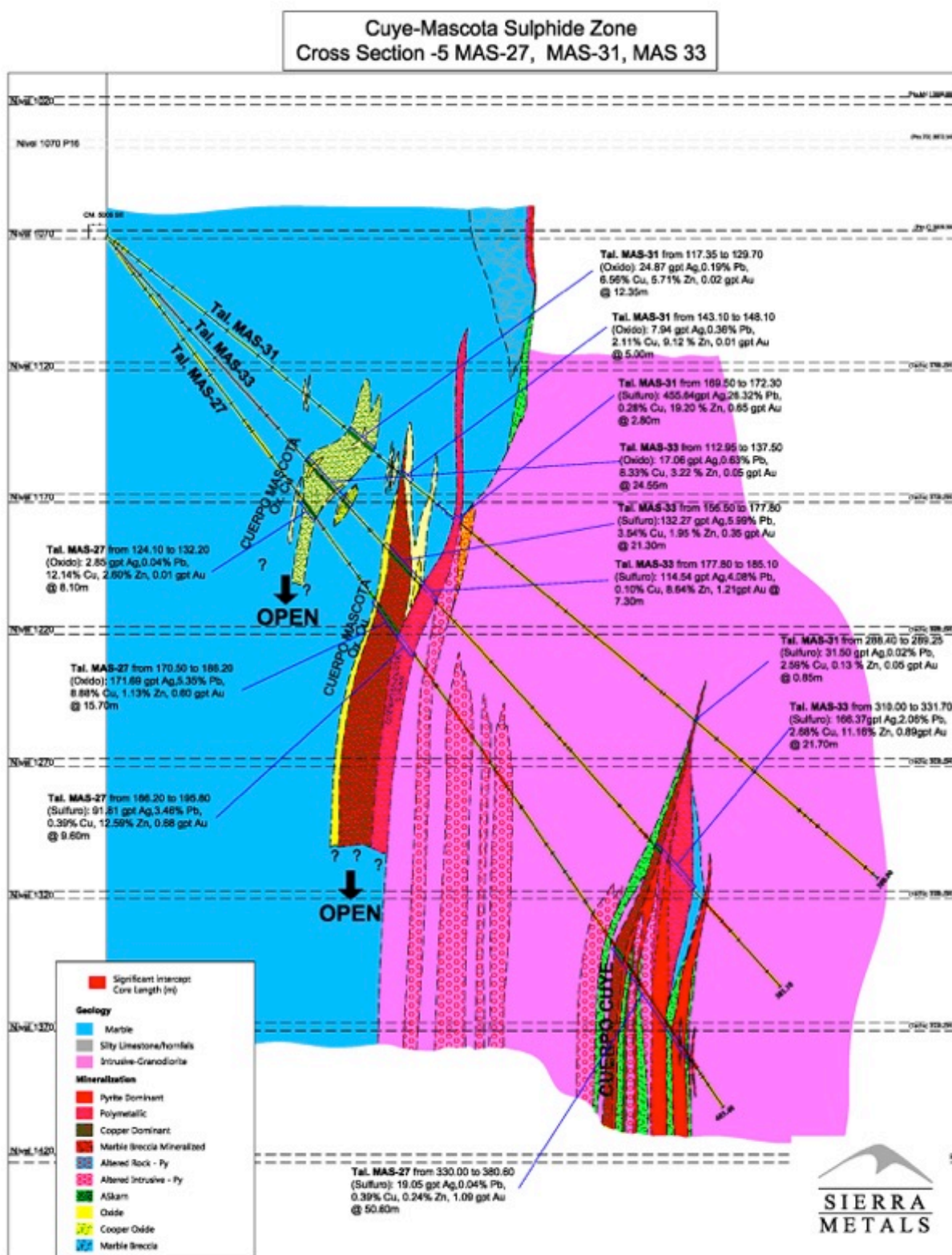


Abbildung 3 – Draufsicht – Sohle 1270

Draufsicht mit Lage der Bohrung 30 zu den Entdeckungsbohrungen, die im November 2016 berichtet wurden.

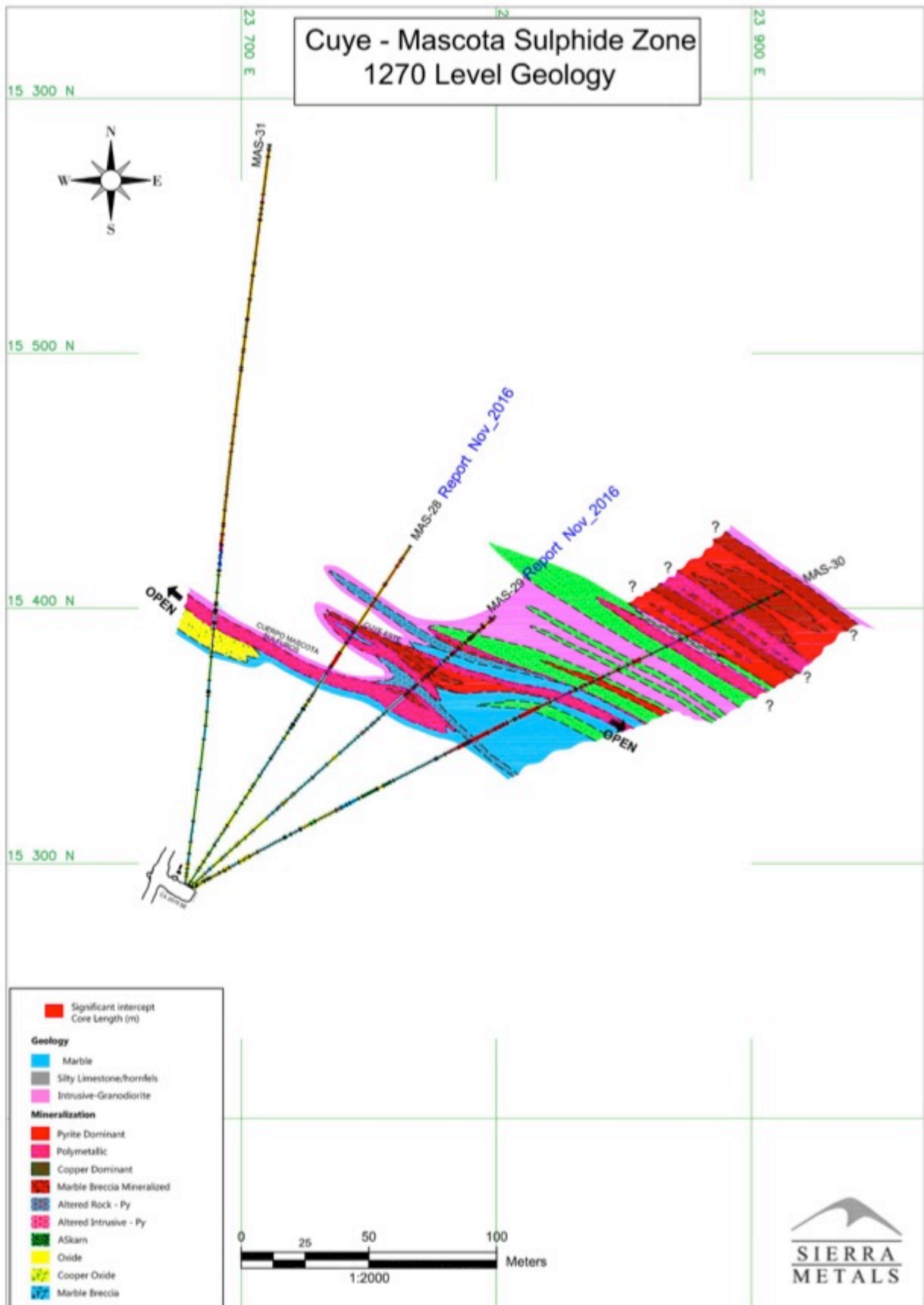


Abbildung 5 – Profilschnitt – 2

Abschnitte mit hohen Silber-/Bleigehalten in Oxid- und Sulfidzonen.

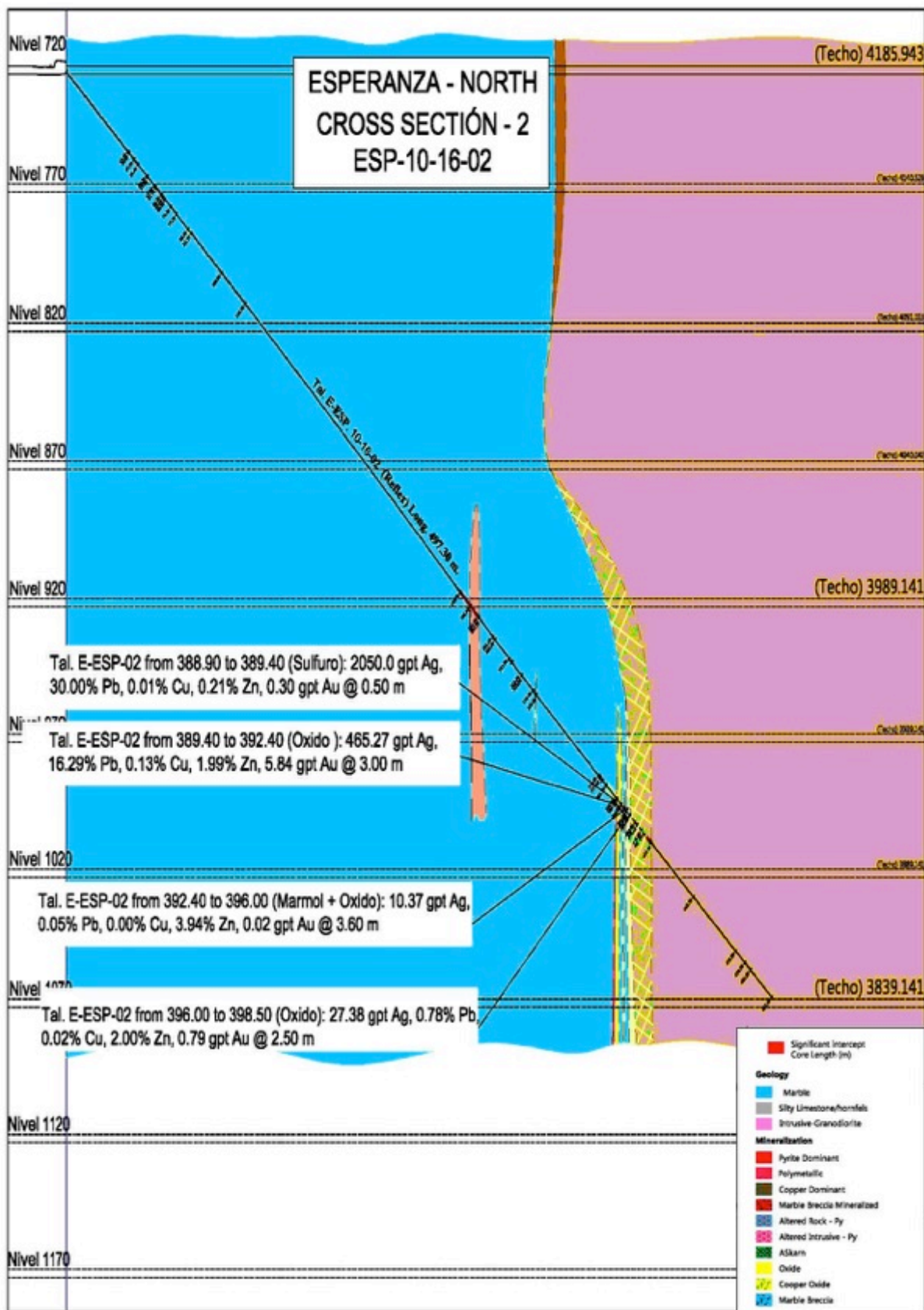
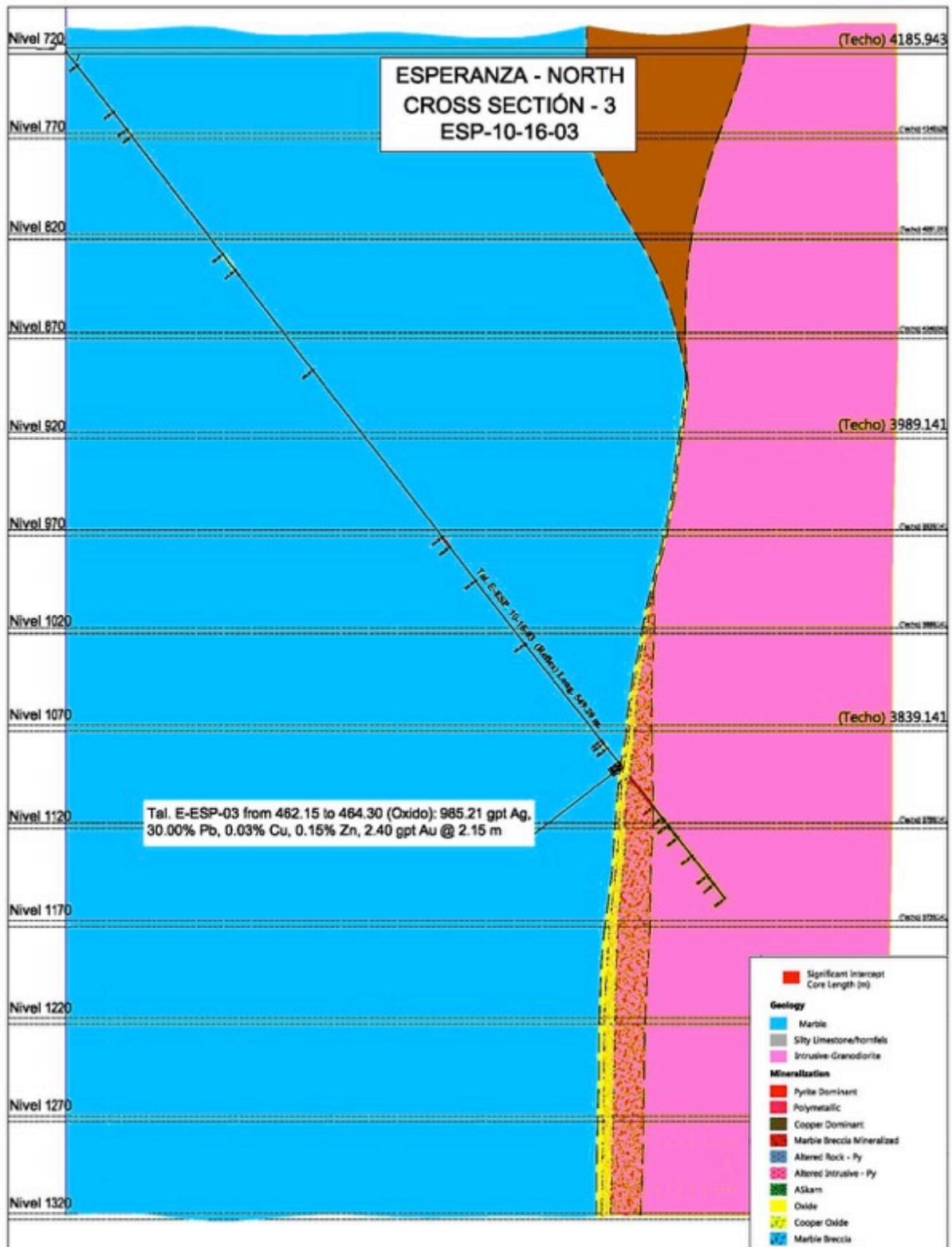


Abbildung 6 – Profilschnitt – 3

Abschnitte mit hohen Silber-/Bleigehalten in Oxiden



Qualitätskontrolle

Alle Proben wurden vor Ort von Chumpe Lab getrocknet, zerkleinert und pulverisiert. Die Pulverproben wurden von ALS Peru S.A. Lab (Chemex) an ihr Labor in Lima, Peru, geschickt.

Das Qualitätssicherungs- und Qualitätskontrollprogramm (QA-QC), das von Sierra Metals verwendet wird, wurde detailliert im NI 43-101 Bericht für Yauricocha, datiert den 9. September 2016, beschrieben. Der Bericht wurde von SRK Consulting in Denver angefertigt und steht zur Ansicht bei SEDAR zur Verfügung. Gemäß der internen Qualitätskontrollverfahren werden Standards und Leerproben dem Probenstrom zugegeben und Dubletten an ALS Peru S.A. Laboratory (Chemex) in Lima geschickt.

Qualifizierte Personen

Der technische Inhalt dieser Pressemitteilung wurde von Gordon Babcock P.Eng, COO Sierra Metals und gemäß NI 43-101 eine qualifizierte Person genehmigt.

Über Sierra Metals

Sierra Metals Inc. ist ein kanadisches wachstumsorientiertes Polymetall-Bergbauunternehmen mit Produktion aus seiner Mine Yauricocha in Peru und seiner Minen Bolivar und Cusi in Mexiko. Das Unternehmen konzentriert sich auf Steigerung des Produktionsvolumens und Erweiterung der Mineralressourcen. Sierra Metals machte vor Kurzem mehrere wichtige neue Entdeckungen und besitzt viele weitere aufregende „Brownfield“-Explorationsmöglichkeiten in allen drei Minen in Peru und Mexiko innerhalb kurzer Entfernung zu den bestehenden Minen. Ferner Das besitzt das Unternehmen auf allen Minen große Landpakete mit mehreren sehr aussichtsreichen regionalen Zielen, die ein längerfristiges Explorationspotenzial und Potenzial für eine Mineralressourcenerweiterung bieten.

Die Aktien des Unternehmens werden an der Lima Stock Exchange (Bolsa de Valores de Lima) und an der TSX unter dem Symbol „SMT“ gehandelt.

Für weitere Informationen hinsichtlich Sierra Metals besuchen Sie bitte www.sierrametsals.com oder kontaktieren:

Mike McAllister

VP, Corporate Development
Sierra Metals Inc.
+1 (416) 366-7777
Email: info@sierrametals.com

Alonso Lujan

VP, Exploration
Sierra Metals Inc.
+1 (416) 366-7777

Igor Gonzales

President & CEO
Sierra Metals Inc.
+1 (416) 366-7777

In Europa:

Swiss Resource Capital AG
Jochen Staiger
info@resource-capital.ch
www.resource-capital.ch

Zukunftsgerichtete Aussagen

Diese Pressemitteilung enthält bestimmte Aussagen, die als „zukunftsgerichtete Aussagen“ betrachtet werden könnten. Alle Aussagen in dieser Pressemitteilung, außer historische Fakten, die sich auf geschätzte Ressourcenmengen, Gehalte und enthaltene Metalle, einen möglichen zukünftigen Abbau, Explorations- und Entwicklungsaktivitäten beziehen sind zukunftsgerichtete Aussagen. Obwohl das Unternehmen glaubt, dass die

zukunftsgerichteten Aussagen auf annehmbaren Annahmen beruhen, sollten diese Aussagen in keiner Form als Garantien für eine zukünftige Leistung ausgelegt werden und die tatsächlichen Ergebnisse oder Entwicklungen könnten sich wesentlich von jenen in den zukunftsgerichteten Aussagen unterscheiden. Faktoren, die dazu führen könnten, dass sich die aktuellen Ergebnisse wesentlich von jenen in den zukunftsgerichteten Aussagen unterscheiden, schließen ein, Marktpreise für Metalle, die Schlussfolgerungen der detaillierten technischen Analysen, niedrigere als erwartete Gehalte und Ressourcenmengen, Abbauraten und Ausbringungsraten und das Fehlen von notwendigem Kapital, das nicht zu akzeptablen Konditionen dem Unternehmen zur Verfügung steht oder überhaupt nicht. Das Unternehmen unterliegt den spezifischen Risiken im Bergbau sowie allgemeinen Risiken.

Die Ausgangssprache (in der Regel Englisch), in der der Originaltext veröffentlicht wird, ist die offizielle, autorisierte und rechtsgültige Version. Diese Übersetzung wird zur besseren Verständigung mitgeliefert. Die deutschsprachige Fassung kann gekürzt oder zusammengefasst sein. Es wird keine Verantwortung oder Haftung für den Inhalt, für die Richtigkeit, der Angemessenheit oder der Genauigkeit dieser Übersetzung übernommen. Aus Sicht des Übersetzers stellt die Meldung keine Kauf- oder Verkaufsempfehlung dar! Bitte beachten Sie die englische Originalmeldung auf www.sedar.com, www.sec.gov, www.asx.com.au/ oder auf der Firmenwebsite!

Verfolgen Sie unsere Fortschritte auf:

Web: www.sierrametals.com

Twitter: [sierrametals](https://twitter.com/sierrametals)

Facebook: [SierraMetalsInc](https://www.facebook.com/SierraMetalsInc)

LinkedIn: [Sierra Metals Inc](https://www.linkedin.com/company/SierraMetalsInc)