

**SIERRA METALS BERICHTET POSITIVE ERGEBNISSE AUS EINEM
 ERWEITERTEN BOHRPROGRAMM AUF DER ZONE SANTA ROSA DE
 LIMA IN IHRER SILBERMINE CUSI, MEXIKO**

- Dieses Bohrprogramm der Phase 2 (14.000 Bohrmeter, 22 Bohrungen) untermauert und erweitert die bisherigen Bohrergebnisse aus der Zone Santa Rosa de Lima, was Sierra die Bestätigung einer neuen möglichen zukünftigen Silberressource gibt.
- Der Durchschnittsgehalt der Infill-Bohrabschnitte liegt bei 343 Gramm pro Tonne Silberäquivalent. Die durchschnittliche wahre Mächtigkeit der Abschnitte beträgt 3,62m, was mit den früher berichteten Ergebnissen der Bohrkampagne auf einem größeren Raster übereinstimmt.
- Step-out-Bohrungen erweitern die Silbervererzung über die Zone Santa Rosa de Lima hinaus. Sie dehnen die Vererzung mit ähnlichen hochgradigen Eigenschaften von ihrer aktuellen Länge von 1km auf 1,7km aus. Dies alles erfolgt in der 12km langen Struktur, die innerhalb der Liegenschaftsgrenzen der Sierra Metals verläuft.
- Das gesamte Bohrprogramm in der Zone umfasst 29.500 Bohrmeter und diese Daten werden in eine neue Mineralressourcenschätzung für die Mine aufgenommen, die bis zum Jahresende erwartet wird.

Die wichtigsten Bohrergebnisse schließen ein:

	Ag (g/t)	Pb (%)	Zn (%)	Au (g/t)	AgÄq (g/t)	Wahre Mächtigkeit
Bohrung 33:	287	0.10	0.10	0.00	295	Über 3.8m
Bohrung 47:	401	0.13	0.19	0.20	414	Über 4.5m
Bohrung 50:	205	2.40	3.15	0.00	424	Über 4.0m
Bohrung 51:	465	0.54	0.33	0.00	498	Über 13.8m
Bohrung 54:	172	5.35	5.15	0.00	580	Über 4.7m

Toronto, Ontario – 29. August 2017 – Sierra Metals Inc. (TSX: SMT) (BVL: SMT) (NYSE AMERICAN: SMTS) („Sierra Metals“ oder „das Unternehmen“ - <https://www.youtube.com/watch?v=34gl7FZBBhA&t=11s>) gab heute die Ergebnisse aus dem erweiterten Bohrprogramm bekannt, das in der Zone Santa Rosa de Lima durchgeführt wurde.

Diese Zone liegt neben den aktuellen Abbaubetrieben innerhalb der Liegenschaft Cusihiuriachic („Cusi“) im mexikanischen Bundesstaat Chihuahua. Der Abschluss dieses Bohrprogramms wird jetzt die Daten liefern, die für ein Update des früheren Mineralressourcenbericht notwendig sind und dem Unternehmen das Potenzial für zukünftige abbauwürdige Ressourcen geben.

Die Infill-Bohrerergebnisse wurden in Tabelle 1 unten zusammengefasst.

„Die aktualisierten Ergebnisse des Bohrprogramms bestätigen nicht nur das Vorkommen einer hochgradigen Silbervererzung, sondern geben auch Sierra Metals die Möglichkeit einer Höherstufung dieses Materials zu einer Mineralressource. Es ist wichtig zu erwähnen, dass die Zone Santa Rosa de Lima bereits über unsere bestehende Mineninfrastruktur zugänglich ist, was eine Aufnahme dieses Materials in den Minenplan in naher Zukunft erlauben wird. Die Analyseergebnisse werden in eine aktualisierte Mineralressourcenschätzung für die Mine Cusi aufgenommen, deren Veröffentlichung bis zum Jahresende erwartet wird,“ sagte Alonso Lujan, Vice President Exploration bei Sierra Metals. *„Abschnitte wie jene aus den Bohrungen 47, 50 und 51 sind in hochgradigen epithermalen Lagerstätten üblich. Ferner besteht weiteres Potenzial zur Erweiterung des Explorationserfolgs in die Tiefe und im Streichen in der Zone Santa Rosa de Lima sowie in anderen Zonen einschließlich des Erzgangs San Rafael, des Erzgangs San Nicolas und der Verwerfung Bordo. Wir freuen uns auf weitere mögliche Entdeckungen, während wir die Exploration im Minenbezirk Cusi fortsetzen.“*

Igor Gonzales, President und CEO von Sierra Metals, äußerte sich dazu: *„Die Entdeckung und Exploration der Zone Santa Rosa de Lima ist ein wichtiger Fortschritt bei der Freilegung Werts von Cusis Silber-Asset. Dies bestätigt das Vorkommen einer hochgradigen Silberlagerstätte, die zur Erweiterung der Mine Cusi und zu höheren Einnahmen aus der Silberproduktion für Sierra Metals beitragen wird.“* Er sagte weiter: *„Die Zone Santa Rosa de Lima besitzt das Potenzial, die aktuellen Abbaubetriebe in der Mine Cusi zu verändern und bietet ein noch größeres Potenzial in der Zukunft, wie es die positiven Explorationsergebnisse in unserer Step-out-Bohrkampagne gezeigt haben. Gegenwärtig haben wir einen Zugangstollen zu dieser Zone und planen und entwickeln jetzt für die Aufnahme dieses Erzes in den Minenplan auf Cusi.“*

Geologie der Mine Cusi

Der Minenbezirk Cusi umfasst 11.657 Hektar über einen Höhenbereich von 1.950m bis 2.460m über dem Meeresspiegel im Gebirgszug der Sierra Madre Occidental. Sie ist die Folge eines der größten vulkanischen Ereignisse der Welt, das zwischen der Kreidezeit und dem Tertiär eintrat. Die Sierra Madre Occidental setzt sich aus zwei vulkanischen Gruppen zusammen: den Upper Volcanic Complex und den Lower Volcanic Complex.

Die Sierra Madre Occidental ist eine der größten bekannten epithermalen Edelmetallregionen und beherbergt gut bekannte Bergbaubezirke mit Gold- und Silberproduktion einschließlich: Concheño, Ocampo, Bacis, Tayoltita, Topia, Guanacevi, La Cienega, Mulatos El Sauzal und Pinos Altos.

Der Minenbezirk Cusi liegt innerhalb des Lower Volcanic Complex, wo subvulkanische Gesteine in enger Beziehung zu der Vererzung stehen. Der derzeitige Betrieb wird in sekundären Erzgängen mit bevorzugter Nordost-Südwest-Ausrichtung entwickelt. Die Struktur Santa Rosa de Lima besitzt keine deutlichen Anzeichen einer überträgigen hydrothermalen Aktivität, obwohl sie über 12km innerhalb Sierra Metals' Konzessionen oder Liegenschaftsgrenzen erkennbar ist. Die Zone Santa Rosa de Lima steht weitreichend mit dem tektonischen Trend in Zusammenhang, auf dem das Projekt „Los Gatos“ der Sunshine Silver Mines Corporation 40km südöstlich der Zone Santa Rosa de Lima liegt.

Die Vererzung der Struktur Santa Rosa de Lima liegt ungefähr 200m unter der Oberfläche und kann gelegentlich an Kreuzungsbereichen von Erzgängen wie z. B. „Promontorio“ und „Santa Edwiges“ an der Oberfläche beobachtet werden.

Tabelle 1.1: Ergebnisse des Bohrprogramms

Bohrung Nr.	Interne Kontrolle	Wahre Mächtigkeit (m)	Au g/t	Ag g/t	Pb %	Zn %	AgÄq g/t
DC17B721	31	1.10	-	128	0.13	0.27	144
DC17B722	32	1.65	-	117	0.08	0.10	124
DC17B723	34	2.90	-	168	0.31	0.44	198
DC17B725	36	0.40	-	14	0.54	1.53	99
DC17B726	38	3.50	-	213	0.14	0.21	227
DC17B729	33	3.80	-	287	0.10	0.10	295
DC17B731	41	4.50	-	176	0.14	0.16	188
DC17B740	42	6.25	-	440	0.14	0.16	452
DC17B741	35	2.50	-	128	0.28	0.14	144
DC17B742	44	1.50	-	71	0.24	0.25	90
DC17B743	47	4.50	-	401	0.13	0.19	414
DC17B744	39	9.15	-	243	0.24	0.15	258
DC17B745	49	1.40	-	110	0.24	0.48	139
DC17B747	62	0.85	-	90	0.11	0.12	99
DC17B748	50	4.00	-	205	2.40	3.15	424
DC17B749	63	1.55	-	31	1.56	0.63	112
DC17B750	51	13.85	-	465	0.54	0.33	498
DC17B751	57	0.90	-	181	0.89	1.61	281
DC17B752	54	4.70	-	172	5.35	5.15	580
DC17B753	59	0.90	-	112	0.75	1.44	200

Proben wurden getrocknet, zerkleinert und pulverisiert von ALS Chemex in Chihuahua City; Pulverproben wurden von ALS Chemex an ihr Labor in Vancouver geschickt.

Abbildung 1 zeigt eine Karte des Gebiets Cusi. Abbildung 2 zeigt die Verteilung der auf der Zone Santa Rosa de Lima niedergebrachten Bohrungen. Abbildung 3 zeigt einen Profilschnitt, in dem einige Erzgänge identifiziert wurden.

Abbildung 1 und 2 – Karte des Gebiets Cusi und Infill-Bohrungen im Untersuchungsgebiet.

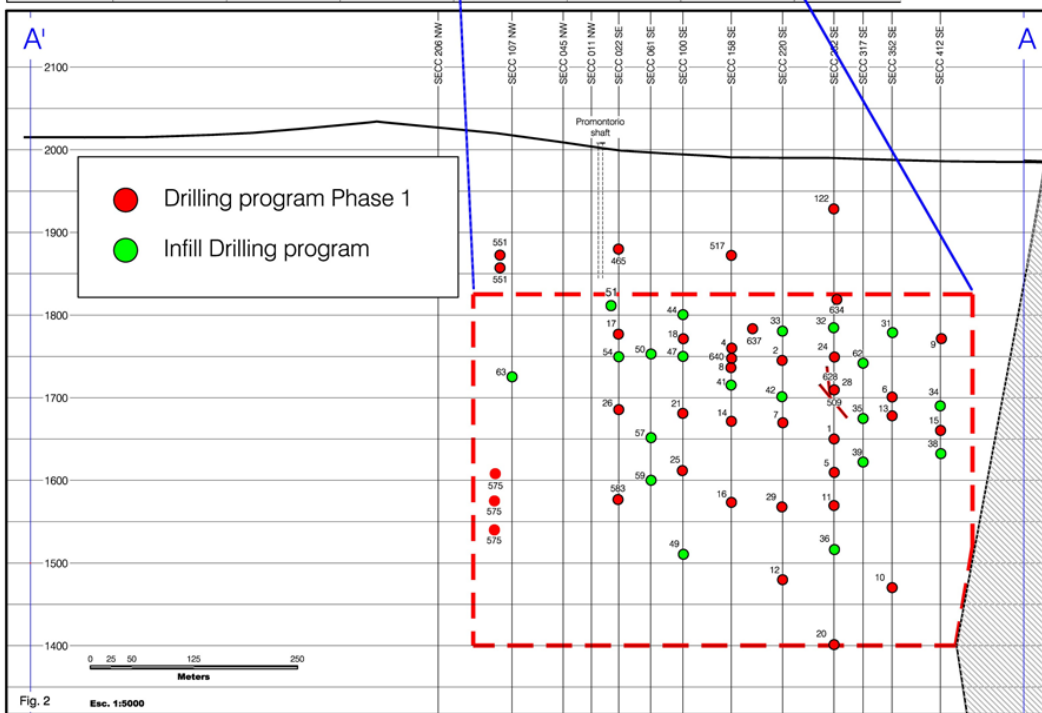
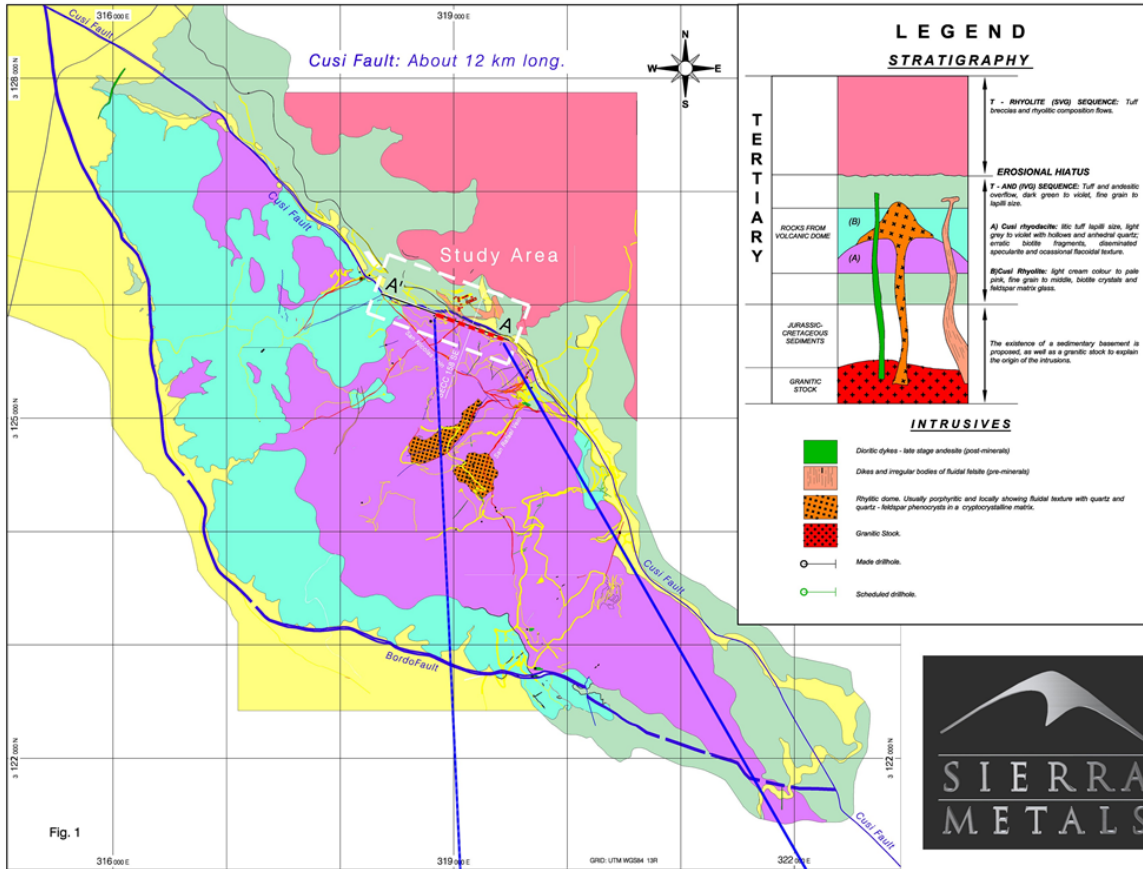
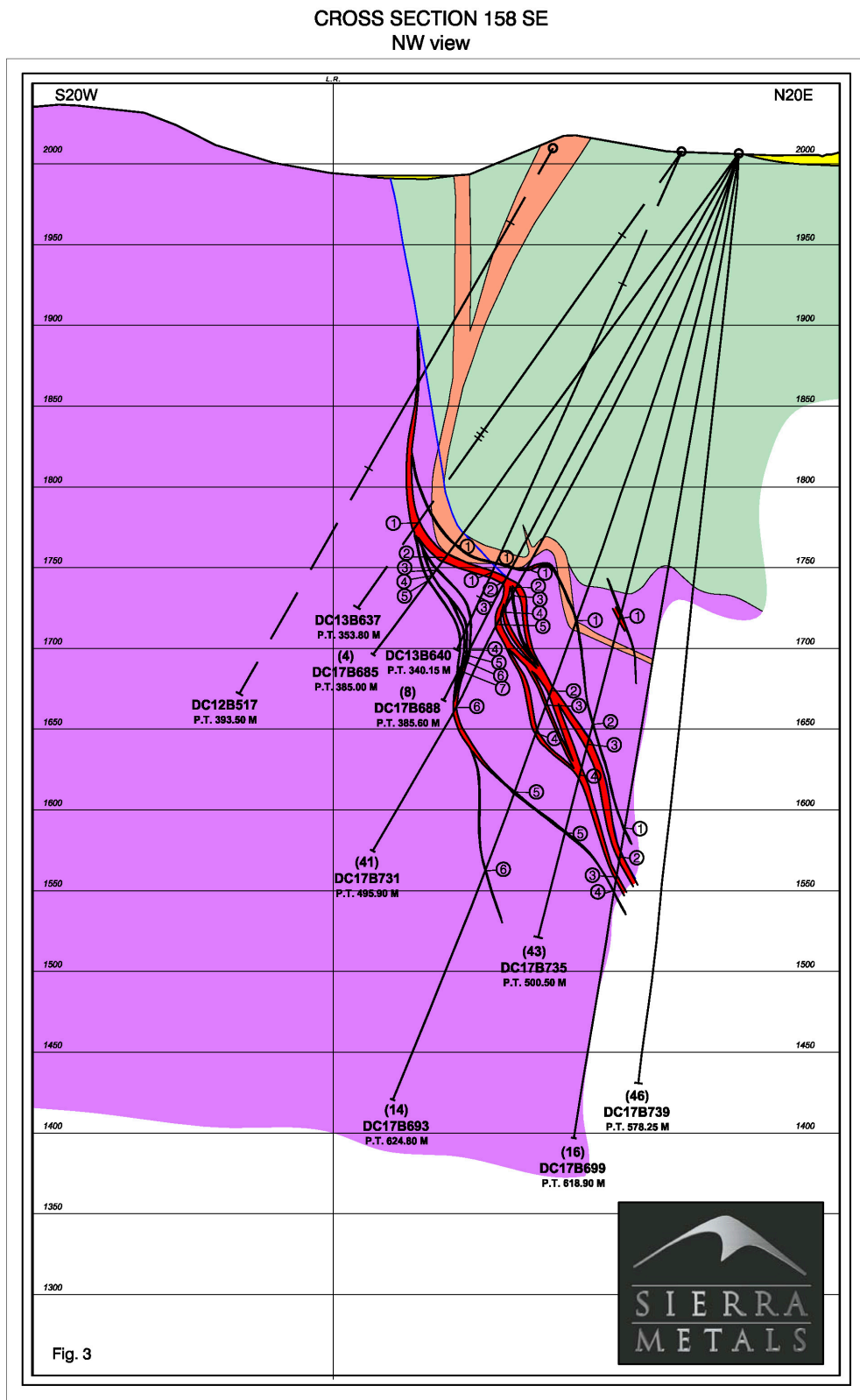


Abbildung 3 – Profilschnitt: mächtige verzerte Struktur mit mehreren divergierenden Erzgängen und schmalen parallelen Erzgängen.



Qualifizierte Personen

Der technische Inhalt dieser Pressemitteilung wurde von Gordon Babcock P.Eng, Chief Operating Officer und gemäß NI 43-101 Standards of Disclosure for Mineral Projects eine qualifizierte Person geprüft und genehmigt.

Americo Zuzunaga, MAusIMM CP (Geologe) und Vice President Unternehmensplanung ist eine qualifizierte Person und zugelassener Experte gemäß dem Joint Ore Reserves Committee (JORC) Australasian Code for Reporting of Exploration Results, Mineral Resources and Ore Reserves.

Augusto Chung, FAusIMM CP (Metallurge) und Berater von Sierra Metals ist eine qualifizierte Person (Metallurge) und zugelassener Experte gemäß dem Joint Ore Reserves Committee (JORC) Australasian Code for Reporting of Exploration Results, Mineral Resources and Ore Reserves.

Über Sierra Metals

Sierra Metals Inc. ist ein kanadisches wachstumsorientiertes Polymetall-Bergbauunternehmen mit Produktion aus seiner Mine Yauricocha in Peru und seiner Minen Bolivar und Cusi in Mexiko. Das Unternehmen konzentriert sich auf Steigerung des Produktionsvolumens und Erweiterung der Mineralressourcen. Sierra Metals machte vor Kurzem mehrere wichtige neue Entdeckungen, und besitzt weitere aufregende „Brownfield“-Explorationsmöglichkeiten in allen drei Minen in Peru und Mexiko innerhalb kurzer Entfernung zu den bestehenden Minen. Ferner besitzt das Unternehmen auf allen Minen große Landpakete mit mehreren sehr aussichtsreichen regionalen Zielen, die ein längerfristiges Explorationspotenzial und Potenzial für eine Mineralressourcenerweiterung bieten.

Die Aktien des Unternehmens werden an der Bolsa de Valores de Lima und der Toronto Stock Exchange unter dem Symbol „SMT“ sowie an der NYSE American Exchange unter dem Symbol „SMTS“ gehandelt.

Für weitere Informationen hinsichtlich Sierra Metals besuchen Sie bitte www.sierrametals.com oder kontaktieren:

Mike McAllister

VP, Corporate Development
Sierra Metals Inc.
+1 (416) 366-7777
Email: info@sierrametals.com

Alonso Lujan

VP, Exploration
Sierra Metals Inc.
+(51) 630-3100
+(52) 614-4260211

Igor Gonzales

President & CEO
Sierra Metals Inc.
+1 (416) 366-7777

In Europa:

Swiss Resource Capital AG
Jochen Staiger
info@resource-capital.ch
www.resource-capital.ch

Verfolgen Sie unseren Fortschritt unter:

Web: www.sierrametals.com | **Twitter:** sierrametals | **Facebook:** SierraMetalsInc | **LinkedIn:** Sierra Metals Inc

Zukunftsgerichtete Aussagen

Diese Pressemitteilung enthält „zukunftsgerichtete Informationen“ und „zukunftsgerichtete Aussagen“ im Sinne der kanadischen und US-amerikanischen Wertpapiergesetze bezüglich des Unternehmens (zusammen, „zukunftsgerichtete Information“). Die zukunftsgerichtete Information schließt ein, ist aber nicht darauf beschränkt, Aussagen hinsichtlich der Betriebe des Unternehmens einschließlich der erwarteten Entwicklungen in den den Betrieben des Unternehmens in der Zukunft, die geplanten Explorationsaktivitäten des Unternehmens, die Angemessenheit der Finanzressourcen des Unternehmens und andere Ereignisse und Konditionen, die in der Zukunft auftreten könnten. Aussagen hinsichtlich der Mineralvorrats- und Ressourcenschätzungen könnten ebenfalls als zukunftsgerichtete Aussagen in dem Maß betrachtet werden, da sie Schätzungen der Vererzung enthalten, die angetroffen wird, falls und wenn die Liegenschaften entwickelt oder weiterentwickelt werden. Diese Aussagen beziehen sich auf Analysen und andere Informationen, die auf Vorhersagen zukünftiger Ergebnisse, Schätzungen der noch nicht bestimmten Beträge und Annahmen des Managements beruhen. Etwaige Aussagen, die Gespräche zum Ausdruck bringen oder beinhalten hinsichtlich Vorhersagen, Erwartungen, Ansichten, Plänen, Projektionen, Zielsetzungen, Annahmen oder zukünftige Ereignisse oder Leistungen (oft aber nicht immer unter Verwendung der Worte oder Ausdrücke wie z. B. „erwarten“, „vorhersehen“, „planen“, „projizieren“, „schätzen“, „annehmen“, „beabsichtigen“, „Strategie“, „Ziele“, „Zielsetzungen“, „Potenzial“ oder Variationen dieser oder Feststellungen, dass bestimmte Aktionen, Ereignisse oder Ergebnisse unternommen, eintreten oder erzielt werden „könnten“, „würden“, „dürften“ oder „werden“ oder das Gegenteil jeder dieser Begriffe oder ähnlicher Ausdrücke) sind keine Aussagen historischer Tatsachen und könnten zukunftsgerichtete Informationen sein.

Die zukunftsgerichtete Information unterliegt einer Reihe von Risiken und Unsicherheiten, die dazu führen könnten, dass sich die aktuellen Ereignisse oder Ergebnisse von jenen in der zukunftsgerichteten Information unterscheiden einschließlich, aber nicht darauf begrenzt, der in der Bergbaubranche bestehenden Risiken einschließlich Umweltgefahren, Industrieunfälle, ungewöhnliche oder unerwartete geologische Formationen, Überflutungen, Arbeitsunterbrechungen, Explosionen, Einstürze, Wetterbedingungen und kriminelle Aktivität; Schwankungen der Rohstoffpreise; höherer Betriebs- und/oder Kapitalkosten; des Mangels an verfügbarer Infrastruktur; der Möglichkeit, dass zukünftige Explorations-, Entwicklungs- oder Bergbauergebnisse nicht mit den Erwartungen des Unternehmens übereinstimmen; der Risiken in Verbindung mit der Schätzung der Mineralressourcen und der Geologie, des Gehalts und der Kontinuität der Minerallagerstätten und der Unfähigkeit, die Vorräte zu ersetzen; der Schwankungen der Preise der Rohstoffe, die in den Betrieben des Unternehmens verwendet werden; der Risiken hinsichtlich der Betriebe im Ausland; der Änderungen der Gesetze und Richtlinien, der ausländischen Besteuerung, Verzögerungen bei Erhalt oder Unfähigkeit die notwendigen Regierungsgenehmigungen zu erhalten; der Risiken hinsichtlich der ausstehenden Kredite; Probleme hinsichtlich des Besitzanspruchs auf die Liegenschaften des Unternehmens; der Risiken hinsichtlich der Umweltvorschriften; der Prozessrisiken; der Risiken hinsichtlich nicht versicherter Gefahren; der Auswirkung des Wettbewerbs; der Volatilität des Preises der Wertpapiere des Unternehmens; der globalen Finanzrisiken, der Unfähigkeit qualifizierte Mitarbeiter anzuwerben oder zu behalten; möglicher Interessenkonflikte; Risiken hinsichtlich einer Gruppe von Großaktionären; der Abhängigkeit von dritten Parteien; der Unterschiede in den USA und Kanada bei der Berichterstattung von Mineralvorräten und Ressourcen; Forderungen gemäß US-amerikanischer Wertpapiergesetze; möglicher verwässernder Transaktionen; Wechselkursrisiken; Risiken hinsichtlich der Geschäftszyklen; Liquiditätsrisiken; der Abhängigkeit von internen Kontrollsystemen; Kreditrisiken einschließlich Risiken hinsichtlich der Einhaltung der Vereinbarungen hinsichtlich der BCP-Fazität; der Unsicherheit der

Produktions- und Kostenschätzungen für die Mine Yauricocha, Mine Bolivar und Mine Cusi; der Risiken in Verbindung mit dem Versagen der Fortsetzung der Erfüllung der Notierungsvoraussetzungen der NYSE MKT am erwarteten Datum der Notierung, des Versagens die davon erwarteten Vorteile zu erzielen und anderer Risiken, die in den Ablagen des Unternehmens bei den kanadischen Wertpapieraufsichtsbehörden und der U.S. Securities and Exchange Commission identifiziert wurden. Diese Dokumente finden Sie unter www.sedar.com bzw. www.se.gov.

Diese Aufzählung enthält nicht alle Faktoren, die irgendeine der zukunftsgerichteten Informationen des Unternehmens beeinflussen könnten. Zukunftsgerichtete Informationen schließen ein Aussagen über die Zukunft und sind folglich ungewiss. Die tatsächlichen Leistungen des Unternehmens oder andere zukünftige Ereignisse oder Konditionen könnten sich aufgrund verschiedener Risiken, Unsicherheiten und anderer Faktoren wesentlich von jenen unterscheiden, die in den zukunftsgerichteten Informationen reflektiert werden. Die Aussagen des Unternehmens, die zukunftsgerichtete Informationen enthalten, basieren auf Ansichten, Erwartungen und Meinungen des Managements zum Zeitpunkt der Veröffentlichung der Aussagen. Das Unternehmen ist nicht verpflichtet, die zukunftsgerichteten Informationen auf den neuesten Stand zu bringen, falls sich die Umstände oder die Ansichten des Managements, die Erwartungen oder Meinungen ändern sollten, sofern es dem Unternehmen nicht durch die geltenden Wertpapiergesetze vorgeschrieben wird. Aufgrund der oben genannten Gründe sollte sich der Leser nicht auf die zukunftsgerichteten Informationen verlassen.

Die Ausgangssprache (in der Regel Englisch), in der der Originaltext veröffentlicht wird, ist die offizielle, autorisierte und rechtsgültige Version. Diese Übersetzung wird zur besseren Verständigung mitgeliefert. Die deutschsprachige Fassung kann gekürzt oder zusammengefasst sein. Es wird keine Verantwortung oder Haftung: für den Inhalt, für die Richtigkeit, der Angemessenheit oder der Genauigkeit dieser Übersetzung übernommen. Aus Sicht des Übersetzers stellt die Meldung keine Kauf- oder Verkaufsempfehlung dar! Bitte beachten Sie die englische Originalmeldung auf www.sedar.com, www.sec.gov, www.asx.com.au/ oder auf der Firmenwebsite!