

## SIERRA METALS ENTDECKT NEUE SIGNIFIKANTE HOCHGRADIGE ZONE IN IHRER SILBERMINE CUSI, MEXIKO

- Neues Interpretationskonzept der Struktur Santa Rosa de Lima in der Mine Cusi basierte auf Exploration des NW-SO streichenden regionalen tektonischen Systems.
- Viele der sehr bedeutenden hochgradigen Silberlagerstätten in Mexiko stehen in Zusammenhang mit NW-SO streichenden tektonischen Systemen.
- Die Bohrkampagne begann im Dezember 2016. Sollte Theorie der bemerkenswerten Konsistenz guter Ergebnisse bestätigen.
- Der Stollenvortrieb erreichte die Struktur und bestätigte die Mächtigkeit/Gehalte und liefert bereits Erz aus den Entwicklungsarbeiten zur Beschickung der Aufbereitungsanlage Cusi.

### Wichtige frühere Bohrergebnisse schlossen ein:

Bohrung Nr.	Wahre Mächtigkeit (m)	AgÄq (g/t)	Ag (g/t)	Pb (%)	Zn (%)	Au (g/t)
Cusi-628:	20.0	287	266	0.22	0.21	0.06
Cusi-509	12.0	794	758	0.36	0.33	0.13
Cusi-551	6.0	374	358	0.26	0.16	0.00
Cusi-575	5.0	860	709	2.12	1.31	0.03

### Wichtige aktuelle Bohrergebnisse schlossen ein:

Bohrung Nr.	Wahre Mächtigkeit (m)	AgÄq (g/t)	Ag (g/t)	Pb (%)	Zn (%)	Au (g/t)
Cusi-2	3.2	351	332	0.20	0.18	0.06
Cusi-4	3.9	298	167	2.25	1.25	0.00
Cusi-5	2.5	218	200	0.12	0.14	0.12
Cusi-6	1.5	1243	1152	0.26	0.52	0.85
Cusi-14	3.1	1126	1034	1.50	2.00	0.00

Toronto, Ontario – 27. Februar 2017 – Sierra Metals Inc. (TSX: SMT) (BVL: SMT) („Sierra Metals“ oder „das Unternehmen“ - <http://rohstoff-tv.net/c/mid,3074,Firmenpraesentationen/?v=297013>) gibt die Entdeckung eines neuen hochgradigen Silberabschnitts im Komplex Santa Rosa de Lima innerhalb des aktuellen Produktionsbereichs in der Mine Cusi bekannt. Der Komplex Santa Rosa de Lima liegt innerhalb einer regionalen Struktur, die sich über rund 64km erstreckt. Der auf der Liegenschaft Cusi vorkommende Teil des Komplexes ist voraussichtlich 12km lang. Die Entdeckung kommt als Teil einer Neuinterpretation des Hydrothermalmodells und einer 15.000 m umfassenden Bohrkampagne, die im Dezember 2016 begann. Bis dato wurden Bohrungen mit einer Gesamtlänge von 10.200m niedergebracht oder ungefähr 79% des

geplanten Programms, dessen Abschluss bis Ende März 2017 erwartet wird. Die Mine Cusi liegt innerhalb der Gemeinde Cusihiuriachi im Zentralteil des mexikanischen Bundesstaates Chihuahua. Das Minengelände umfasst 11.657 Hektar im Gebirgszug der Sierra Madre Occidental (siehe Abbildung 1).

Die Mine Cusi befindet sich im Ostteil des Gebirgszugs der Sierra Madre Occidental. Die Sierra Madre Occidental ist die Folge eines der größten vulkanischen Ereignisse der Welt, das zwischen der Kreidezeit und dem Tertiär eintrat. Die Sierra Madre Occidental setzt sich aus zwei vulkanischen Gruppen zusammen: den Upper Volcanic Complex (UVC) und den Lower Volcanic Complex (LVC). Die Sierra Madre Occidental ist eine der größten bekannten epithermalen Edelmetallregionen und beherbergt gut bekannte Bergbaubezirke mit Gold- und Silberproduktion einschließlich: Concheño, Ocampo, Bacis, Tayoltita, Topia, Guanacevi, La Cienega, Mulatos El Sauzal und Pinos Altos.

Die Mine Cusi liegt innerhalb des Lower Volcanic Complex, wo ebenfalls subvulkanische Gesteine vorkommen, die verbreitet Erzeinsparungen aufweisen. Die derzeitigen Betriebe auf Cusi werden in sekundären Erzgängen mit bevorzugter NO-SW-Ausrichtung entwickelt. Die Struktur Santa Rosa de Lima besitzt keine deutlichen Anzeichen einer übermäßigen hydrothermalen Aktivität, obwohl sie über 12km erkennbar ist. Dieses Gebiet steht weitreichend mit dem tektonischen Trend in Zusammenhang, auf dem das Projekt „Los Gatos“ (Sunshine Silver Mines Corporation) 40km südöstlich der Zone Santa Rosa de Lima liegt.

Die Vererzung der Struktur Santa Rosa de Lima liegt 100m unter der Oberfläche und kann gelegentlich an Kreuzungsbereichen von Erzgängen wie z. B. „Promontorio“ und „Santa Edwiges“ an der Oberfläche beobachtet werden.

Die Struktur Santa Rosa de Lima wurde als ein vorrangiges Ziel identifiziert, das mit der Überprüfung aller vorliegenden geologischen Informationen begann. Acht frühere Bohrungen (2012) wurden untersucht und analysiert, da sie die zu erkundende Zone durchteuften. (Siehe Tabelle 1.1 unten)

*„Dies ist in der Tat eine außergewöhnliche Entwicklung für die Mine Cusi und besitzt das Potenzial für eine umwälzende Entwicklung der aktuellen Betriebe“, sagte Mark Brennan, Präsident und CEO von Sierra Metals. Er fügte hinzu: „Wir sind sehr begeistert von der Möglichkeit, eine signifikante Erzmenge und Unzen mit viel höheren Gehalten und erheblich größeren Mächtigkeiten unserer aktuellen Ressourcenbasis hinzuzufügen. Die Entdeckung einer hochwertigen Silberressource dieses Ausmaßes innerhalb unseres bestehenden Betriebs sollte ein sehr günstiges wirtschaftliches Ergebnis haben.“*

Tabelle 1.1 zeigt die Ergebnisse der historischen Bohrungen (wie bereits veröffentlicht)

<b>Bohrung Nr.</b>	<b>Mächtigkeit (m)</b>	<b>Au (g/t)</b>	<b>Ag (g/t)</b>	<b>Pb (%)</b>	<b>Zn (%)</b>	<b>AgÄq (g/t)</b>
Cusi-634	3.5	0.15	316	0.28	0.26	347
Cusi-628	20.0	0.06	266	0.22	0.21	287
Cusi-509	12.0	0.13	758	0.36	0.33	794
Cusi-637	4.0	0.02	200	0.14	0.10	211
Cusi-465	2.3	0.03	231	0.39	0.38	263
Cusi-551	6.0	0.00	358	0.26	0.16	374
Cusi-551a	12.0	0.00	229	0.45	0.53	267
Cusi-578	1.5	0.03	140	2.06	2.62	346
Cusi-575	5.0	0.03	709	2.12	1.31	860

1. Proben wurden getrocknet, zerkleinert und pulverisiert von ALS Chemex in Chihuahua City; Pulverproben wurden von ALS Chemex an ihr Labor in Vancouver geschickt.

2. Unzen Silber-Äquivalent wurden unter Verwendung folgender Preise berechnet: US\$ 18,30/Unze Ag, US\$ 0,93/Pfund Pb, US\$ 1,15/Pfund Zn, US\$ 1.283/Unze Au.

Zurzeit wird ein 15.000 Bohrmeter umfassendes Programm durchgeführt. Das Programm zielt auf die Erkundung eines 1 Kilometer langen Bereichs bis in eine Tiefe von 500m in dem Zielgebiet, das durch die früheren Bohrungen abgegrenzt wurde. Die bis dato niedergebrachten Bohrungen zeigen, dass die Vererzung gleichmäßig über das untersuchte Gebiet ist und zwischen 1.850m und 1.500m über dem Meeresspiegel (150m bis 550m unter der Oberfläche) liegt. Zurzeit sind zur Durchführung des Programms vier Bohrgeräte in diesem Gebiet im Einsatz.

Die Bohrarbeiten werden entlang der Zone Santa Rosa de Lima nach NW und SO im Rahmen nachfolgender Programme fortgesetzt, das die Möglichkeit zur Abgrenzung einer 12km langen Zone besteht.

Tabelle 1.2 zeigt die Bohrergebnisse des aktuellen Programms.

<b>Bohrung</b>	<b>von</b>	<b>bis</b>	<b>Wahre Mächtigkeit (m)</b>	<b>Au (gpt)</b>	<b>Ag (gpt)</b>	<b>Pb (%)</b>	<b>Zn (%)</b>	<b>AgÄq (%)</b>
<b>Cusi-2</b>	<b>339.7</b>	<b>343.8</b>	<b>3.2</b>	<b>0.06</b>	<b>332</b>	<b>0.20</b>	<b>0.18</b>	<b>351</b>
	339.70	341.25		0.05	267	0.14	0.19	
	341.25	342.70		0.06	215	0.22	0.17	
	342.70	343.80		0.07	579	0.26	0.18	
<b>Cusi-4</b>	<b>306.25</b>	<b>311.35</b>	<b>3.9</b>	<b>0.00</b>	<b>167</b>	<b>2,25</b>	<b>1,25</b>	<b>298</b>
	306.25	307.65		ind	159	1.20	1.65	
	307.65	308.80		ind	88	1.12	0.18	
	308.80	310.35		ind	158	0.24	0.288	
	310.35	311.35		ind	282	8.0	3.51	
<b>Cusi-5</b>	<b>313.35</b>	<b>318.45</b>	<b>2.50</b>	<b>0.12</b>	<b>200</b>	<b>0.12</b>	<b>0.14</b>	<b>218</b>
	313.35	314.00		0.14	645	0.29	0.30	
	314.00	315.15		0.00	66	0.46	0.04	
	315.50	317.00		0.00	65	0.64	0.66	
	317.00	318.45		0.16	292	0.17	0.26	
<b>Cusi-5a</b>	<b>351.50</b>	<b>354.50</b>	<b>1.50</b>	<b>0.04</b>	<b>292</b>	<b>0.12</b>	<b>0.08</b>	<b>302</b>
	351.50	353.00		0.06	539	0.14	0.08	
	353.00	354.50		0.02	96	0.11	0.08	
<b>Cusi-6</b>	<b>309.80</b>	<b>312.65</b>	<b>1.50</b>	<b>0.85</b>	<b>1152</b>	<b>0.26</b>	<b>0.52</b>	<b>1243</b>
	309.80	311.15		1.87	2400	0.53	1.01	
	311.15	312.65		0.22	90	0.02	0.82	
<b>Cusi-8</b>	<b>292.00</b>	<b>293.50</b>	<b>0.95</b>	<b>0.00</b>	<b>104</b>	<b>0.07</b>	<b>0.08</b>	<b>104</b>
<b>Cusi-8a</b>	<b>297.85</b>	<b>303.75</b>	<b>3.75</b>	<b>0.00</b>	<b>73</b>	<b>0.08</b>	<b>0.11</b>	<b>83</b>
	297.85	299.45		0.00	80	0.06	0.12	
	299.45	300.65		0.00	20	0.09	0.11	
	300.65	302.25		0.00	112	0.07	0.12	
	302.25	303.75		0.00	75	0.10	0.11	
<b>Cusi-14</b>	<b>351.55</b>	<b>356.50</b>	<b>3.10</b>	<b>0.00</b>	<b>1037</b>	<b>1.19</b>	<b>1.75</b>	<b>1154</b>
	351.55	352.20		0.00	779	1.14	2.18	
	352.20	355.00		0.00	105	0.16	1.20	
	355.00	356.50		0.00	2890	3.13	2.59	
<b>Cusi-21</b>	<b>361.65</b>	<b>367.10</b>	<b>3.90</b>	<b>0.00</b>	<b>68</b>	<b>2.82</b>	<b>1.75</b>	<b>242</b>
	361.65	362.55		0.00	59	3.93	2.66	
	362.55	363.10		0.00	49	0.40	0.68	
	363.10	364.30		0.00	81	5.52	2.34	
	364.30	366.15		0.00	68	2.03	1.42	
	366.15	367.10		0.00	72	1.31	1.35	
<b>Cusi-21a</b>	<b>369.30</b>	<b>372.15</b>	<b>1.90</b>	<b>0.00</b>	<b>67</b>	<b>5.24</b>	<b>3.49</b>	<b>400</b>

	369.30	370.05		0.00	32	0.36	1.81	
	370.05	371.65		0.00	33	9.41	4.73	
	371.65	372.15		0.00	193	0.90	2.41	
<b>Cusi-22</b>	<b>433.20</b>	<b>436.95</b>	<b>1.90</b>	<b>0.00</b>	<b>54</b>	<b>1.68</b>	<b>2.22</b>	<b>208</b>
	433.20	434.50		0.00	23	1.18	1.73	
	434.5	435.65		0.00	125	3.13	4.04	
	435.65	436.95		0.00	30	0.90	1.12	
<b>Cusi-22a</b>	<b>438.90</b>	<b>443.85</b>	<b>2.50</b>	<b>0.00</b>	<b>73</b>	<b>1.20</b>	<b>2.98</b>	<b>243</b>
	443.85	440.80		0.00	30	1.97	5.08	
	440.80	442.05		0.00	30	0.59	0.83	
	442.05	443.10		0.00	184	0.69	0.90	
	443.10	443.85		0.00	98	0.97	4.08	

1. Proben wurden getrocknet, zerkleinert und pulverisiert von ALS Chemex in Chihuahua City; Pulverproben wurden von ALS Chemex an ihr Labor in Vancouver geschickt.
2. Unzen Silber-Äquivalent wurden unter Verwendung folgender Preise berechnet: US\$ 18,30/Unze Ag, US\$ 0,93/Pfund Pb, US\$ 1,15/Pfund Zn, US\$ 1.283/Unze Au.

Die Entdeckung und Bewertung der Zone Santa Rosa de Lima bis dato zeigt das äußerst bedeutende Potenzial unserer Betriebe in der Mine Cusi. Wir hoffen, dass wir in Kürze ein besseres Verständnis dieser 12km langen Struktur haben, welche die Zone Santa Rosa de Lima beherbergt,“ erklärte J. Alonso Lujan, Vice President Exploration von Sierra Metals. „Abschnitte wie jene in den Bohrungen Cusi-6, Cusi-14 und Cusi-509 sind in Epithermallagerstätten des „Bonanza“-Typs (sehr hochgradig) üblich. Es besteht ein angemessenes Potenzial zur Erweiterung der Zone Santa Rosa de Lima zur Tiefe und im Streichen nach NW und SO, da diese Bereiche noch nie durch Bohrungen überprüft wurden. Wir freuen uns auf eine aufregende Zukunft, während wir die Zone Santa Rosa de Lima und den umliegenden Bezirk erkunden.“

Eine Übersicht über das Projekt Cusi in Beziehung zum Gebirgszug der Sierra Madre Occidental ist in Abbildung 1 zu sehen. Eine Draufsicht des Gebiets ist in Abbildung 2 zusehen. Abbildung 3 zeigt die Aufteilung des Bohrprogramms, das auf der Zone Santa Rosa de Lima durchgeführt wird.

**Abbildung 1. – Übersicht**

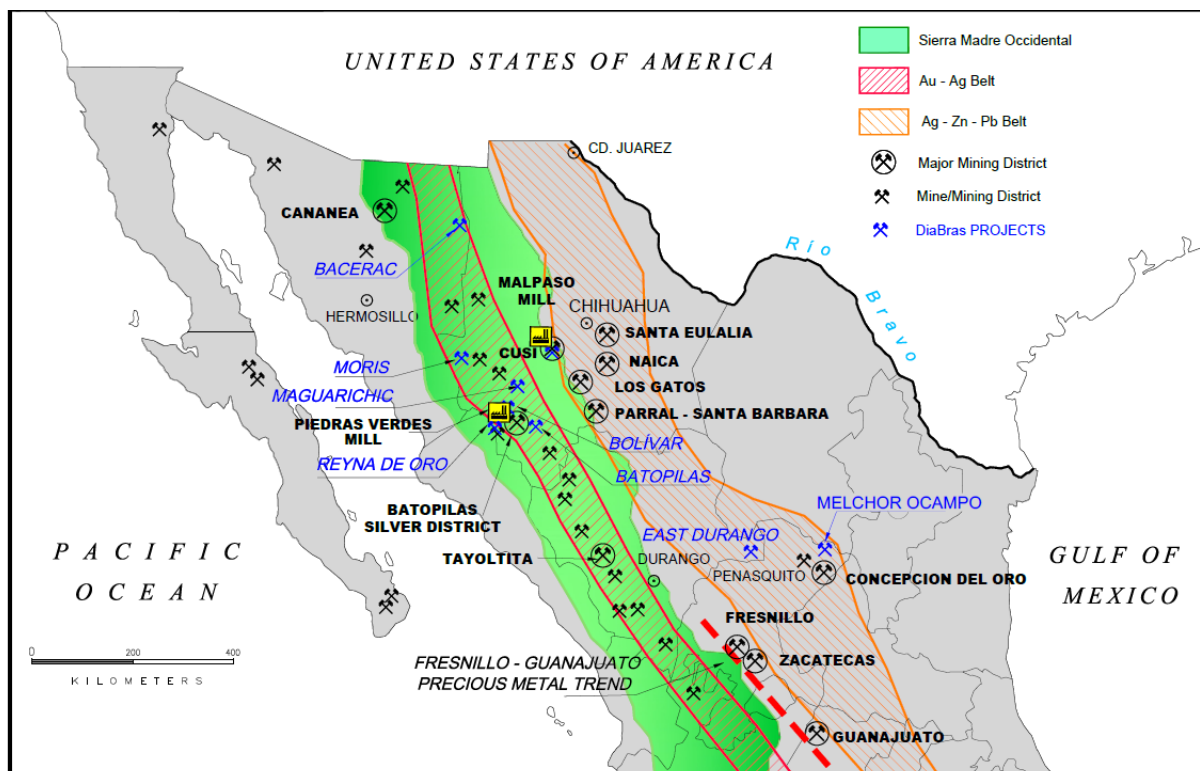


Abbildung 2. – Draufsicht

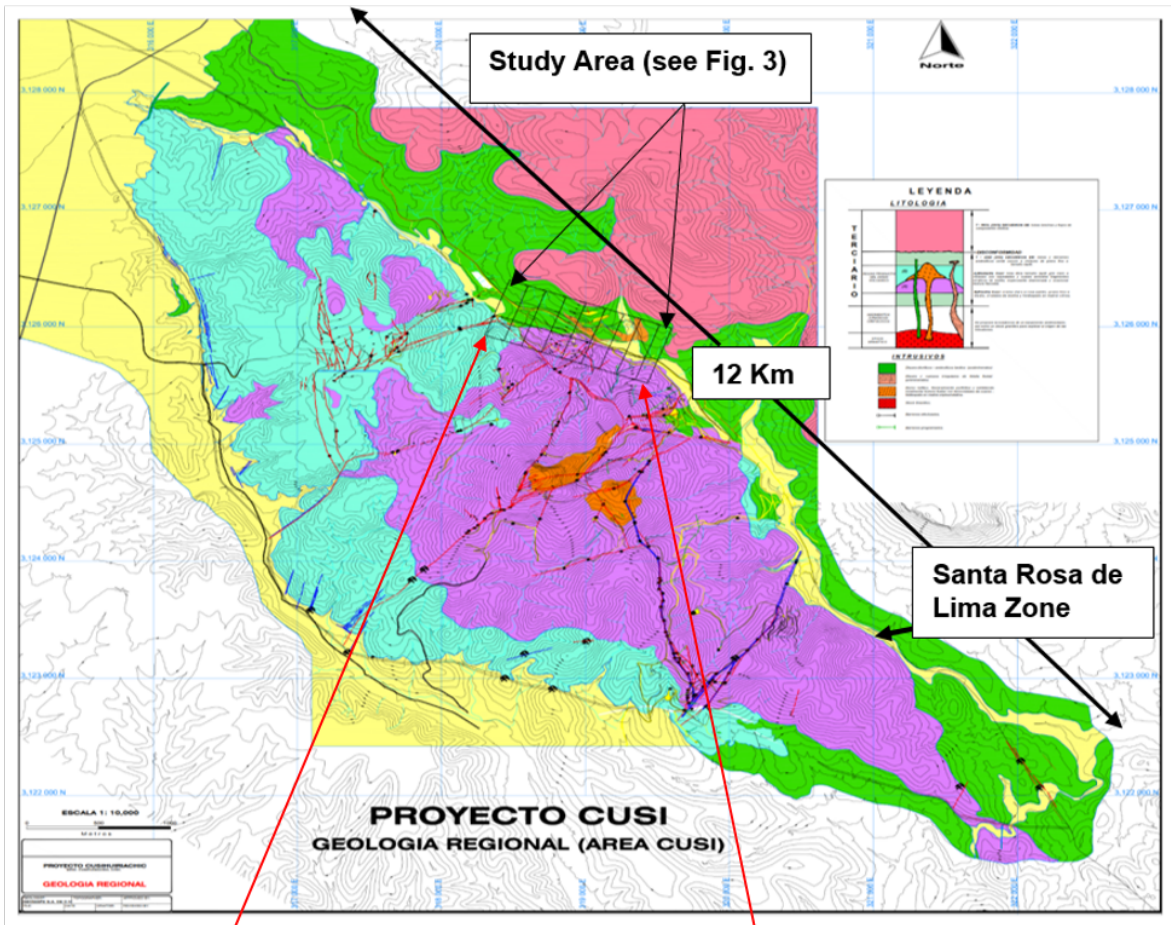


Figure 3.- Study Area

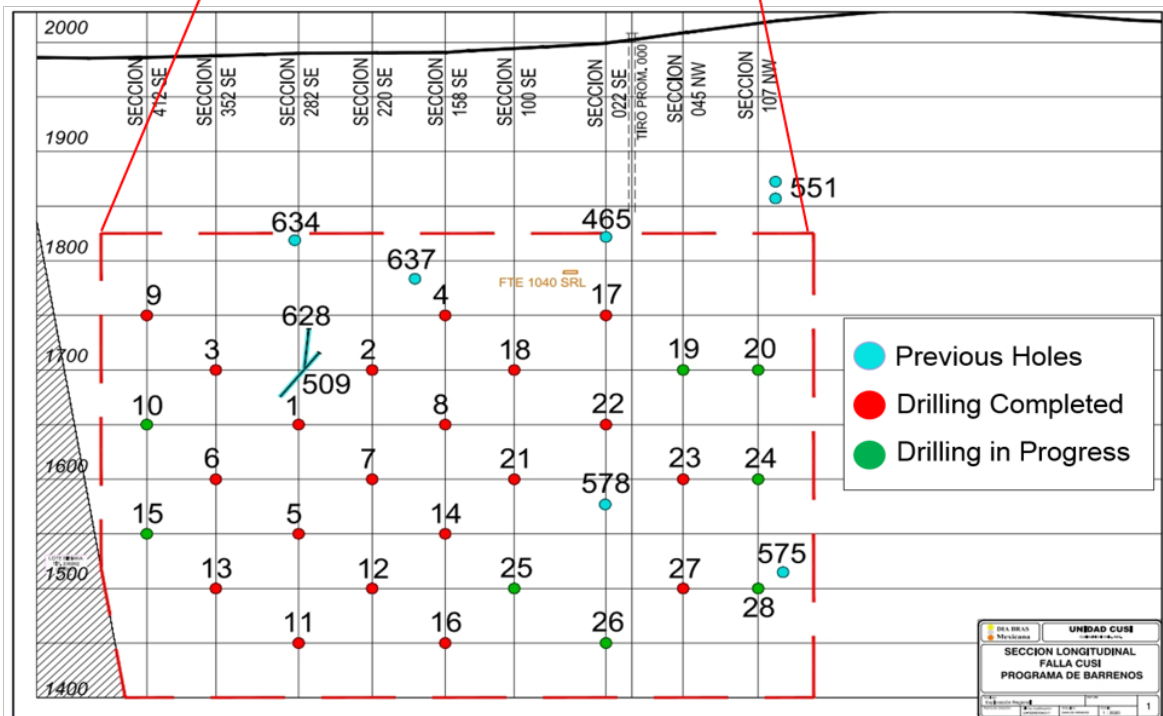


Abbildung 3. – Verteilung der früheren Bohrungen und das aktuelle Bohrprogramm imm Untersuchungsbereich der Zone Santa Rosa de Lima.

## **Qualitätskontrolle**

Das Qualitätssicherungs- und Qualitätskontrollprogramm (QA-QC), das von Sierra Metals verwendet wird, wurde detailliert im NI 43-101 Bericht für Bolivar, datiert den 31. Mai 2013, beschrieben. Der Bericht wurde von Gustavson Associates in Denver angefertigt und steht zur Ansicht zur Verfügung. Alle Proben werden an ALS Chemex geschickt. Die Proben wurden unter Aufsicht der Sierra Metals nach Chihuahua City zu ALS Chemex (ISO 9001) transportiert. Proben wurden von ALS Chemex in Chihuahua City getrocknet, zerkleinert und pulverisiert. Anschließend wurden die Pulverproben von ALS Chemex an ihr Labor in Vancouver, Kanada, geschickt.

## **Bohrmethodik**

Die während der Kernbohrungen verwendeten Verfahren schließen ein:

- Bohrungen wurden niedergebracht, um Bohrkerne mit Durchmessern von 63mm (HQ) und 48mm (NQ) zu liefern.
- Die Bohransatzpunkte aller Bohrungen wurden mithilfe von GPS und lokaler Koordinaten festgelegt.
- Alle Bohrkerne werden gewaschen – Vor dem Protokollieren und der Probenentnahme werden sie wieder ausgerichtet und digital fotografiert.

## **Qualifizierte Personen**

Alle technischen Daten in dieser Pressemitteilung wurde von Gordon Babcock P.Eng, Chief Operating Officer und gemäß National Instrument 43-101 – Standards of Disclosure Mineral Projekts (Offenlegungsstandards) - eine qualifizierte Person geprüft und genehmigt.

## **Über Sierra Metals**

Sierra Metals Inc. ist ein kanadisches wachstumsorientiertes Bergbauunternehmen mit Produktion aus seiner Polymetall-Mine Yauricocha in Peru und seiner Kupfermine Bolivar und Silbermine Cusi in Mexiko. Das Unternehmen hat vor Kurzem ein sehr erfolgreiches Betriebsverbesserungsprogramm auf seiner Mine Yauricocha abgeschlossen und konzentriert sich jetzt auf die Durchführung ähnlicher Programme in seinen mexikanischen Betrieben, um das Produktionsvolumen und die Ausbringungsraten zu erhöhen sowie die Betriebe zu modernisieren. Sierra vergrößert kontinuierlich ihre Mineralressourcen mit mehreren aufregenden „Brownfield“-Möglichkeiten wie zum Beispiel die erfolgreiche Zone Esperanza in der Mine Yauricocha, die in einem Jahr von der Entdeckung bis hin zum Abbau avanciert wurde. Das Unternehmen besitzt mehrere weitere „Brownfield“-Explorationsmöglichkeiten in allen drei seiner Minen in Peru und Mexiko innerhalb kurzer Entfernung zu den bestehenden Minen. Das Unternehmen erkundet diese Möglichkeiten aktiv und hofft dies in Kürze bekannt zu geben. Das Unternehmen besitzt auf allen Minen große Landpakete mit mehreren sehr aussichtsreichen regionalen Zielen, die ein längerfristiges Explorationspotenzial und Potenzial für eine Mineralressourcenerweiterung bieten.

Die Aktien des Unternehmens werden an der Lima Stock Exchange (Bolsa de Valores de Lima) und an der TSX unter dem Symbol „SMT“ gehandelt.

Für weitere Informationen hinsichtlich Sierra Metals besuchen Sie bitte [www.sierrametsals.com](http://www.sierrametsals.com) oder kontaktieren:

**Mike McAllister**

VP, Corporate Development  
Sierra Metals Inc.  
Tel.:(416) 366-7777  
Email: [info@sierrametals.com](mailto:info@sierrametals.com)

**J.Alonso Lujan**

VP, Exploration  
Sierra Metals Inc.  
Tel.:(51) 630-3100  
Tel.:(52) 614-4260211

**Mark Brennan**

President & CEO  
Sierra Metals Inc.  
Tel.:(416) 366-7777

In Europa:

Swiss Resource Capital AG

Jochen Staiger

[info@resource-capital.ch](mailto:info@resource-capital.ch)

[www.resource-capital.ch](http://www.resource-capital.ch)

**Zukunftsgerichtete Aussagen**

Außer den hier enthaltenen historischen Fakten könnten die Informationen in dieser Pressemitteilung im Sinne der kanadischen Wertpapiergesetze aus „zukunftsgerichteten Aussagen“ bestehen. Aussagen, die zukunftsgerichtete Informationen enthalten, drücken zum Zeitpunkt des Erscheinens dieser Pressemitteilung die Pläne, Schätzungen, Prognosen, Projektionen, Erwartungen oder Ansichten des Unternehmens zu zukünftigen Ereignissen oder Ergebnissen aus. Diese Aussagen reflektieren die aktuellen Ansichten des Unternehmens hinsichtlich zukünftiger Ereignisse und basieren notwendigerweise auf einer Anzahl von Annahmen und Schätzungen, die, obwohl vom Unternehmen als annehmbar gehalten, von Natur aus signifikanten Geschäfts-, Wirtschafts-, Wettbewerbsunsicherheiten sowie politischen und sozialen Unsicherheiten und Eventualitäten unterliegen. Tatsächliche Ergebnisse könnten sich wesentlich von den in irgendwelchen zukunftsgerichteten Aussagen angedeuteten Ergebnissen unterscheiden. Das Unternehmen ist nicht verpflichtet, die zukunftsgerichteten Aussagen auf den neuesten Stand zu bringen oder die Gründe auf den neuesten Stand zu bringen, warum sich die tatsächlichen Ergebnisse von jenen in den zukunftsgerichteten Aussagen reflektierten unterscheiden könnten, sofern es dem Unternehmen nicht durch die geltenden Wertpapiergesetze vorgeschrieben wird. Zusätzliche Informationen, die die Risiken und Unsicherheiten identifizieren, finden sich in den vom Unternehmen bei den kanadischen Wertpapieraufsichtsbehörden eingereichten Dokumenten. Diese Dokumente stehen zur Verfügung unter [www.sedar.com](http://www.sedar.com).

Die Ausgangssprache (in der Regel Englisch), in der der Originaltext veröffentlicht wird, ist die offizielle, autorisierte und rechtsgültige Version. Diese Übersetzung wird zur besseren Verständigung mitgeliefert. Die deutschsprachige Fassung kann gekürzt oder zusammengefasst sein. Es wird keine Verantwortung oder Haftung für den Inhalt, für die Richtigkeit, der Angemessenheit oder der Genauigkeit dieser Übersetzung übernommen. Aus Sicht des Übersetzers stellt die Meldung keine Kauf- oder Verkaufsempfehlung dar! Bitte beachten Sie die englische Originalmeldung auf [www.sedar.com](http://www.sedar.com), [www.sec.gov](http://www.sec.gov), [www.asx.com.au/](http://www.asx.com.au/) oder auf der Firmenwebsite!