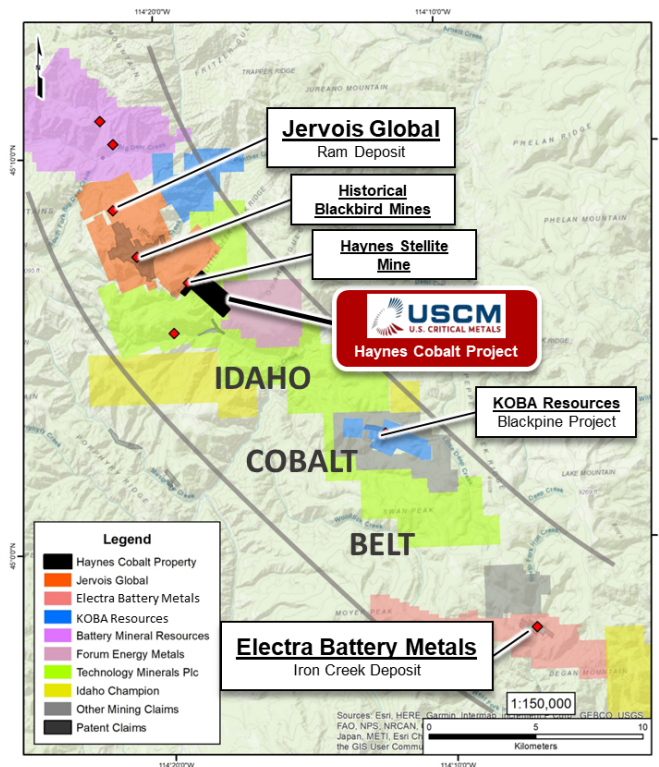




USCM schließt Earn-in-Verpflichtungen für Kobaltprojekt Haynes ab

Vancouver, British Columbia (Newsfile Corp. - 24. Januar 2023) - US Critical Metals Corp. ("USCM" oder das "Unternehmen") (TSXV: USCM, OTCQB: USCMF; FSE: 0IU0 - <https://www.commodity-tv.com/ondemand/companies/profil/us-critical-metals-corp/>) freut sich bekannt zu geben, dass es die Earn-in-Anforderungen für das Kobaltprojekt Haynes ("Haynes" oder das "Projekt") erfüllt hat, indem es die letzte Zahlung an die Haynes-Optionsgeber gemäß dem Haynes-Optionsvertrag vom 24. September 2021 (der "Optionsvertrag") geleistet hat. Haynes ist ein primäres Kobaltprojekt, das 470 zusammenhängende Acres an nicht patentierten Bergbau-Claims im Blackbird Mining District des Kobaltgürtels von Idaho im Lemhi County, Idaho, umfasst. Gemäß der Optionsvereinbarung werden die Claims übertragen und USCM wird eine 100%ige Beteiligung an den Claims halten. Das Projekt grenzt direkt an den Kobaltbetrieb von Jervois Global Limited in Idaho (**Jervois**) an, bei dem es sich um die größte Kobaltressource gemäß National Instrument 43-101 und die einzige primäre kobaltproduzierende Mine in den Vereinigten Staaten (die **USA**) handelt (siehe Pressemitteilung von Jervois Global Limited vom 8. Oktober 2021). Die nachstehende Karte zeigt die Nähe des Projekts zu Jervois.

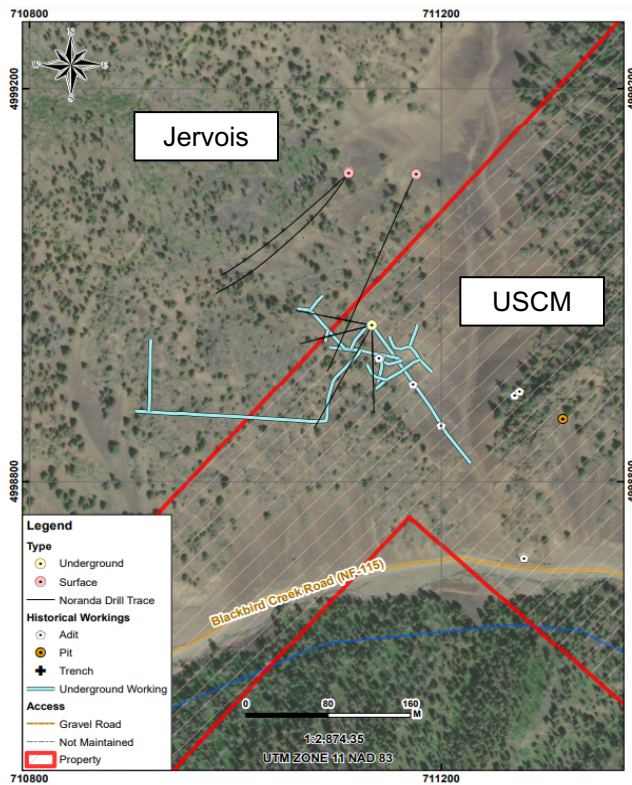
Feldfunktion geändert





U.S. CRITICAL METALS

Das Unternehmen plant, weitere Schürfungen, Probenahmen, Kartierungen und geophysikalische Untersuchungen auf dem Projekt durchzuführen und mit der Genehmigung des Projekts für Bohrungen zu beginnen. Von besonderem Interesse ist, dass USCM der Ansicht ist, dass die Mineralisierung, die mit dem angrenzenden Grundstück in Verbindung steht, über die Projektgrenzen hinausgeht, wie in der nachstehenden Karte zu sehen ist, auf der die historischen unterirdischen Arbeiten des Haynes-Stollens eingezeichnet sind.



Management-Kommentar

Herr Darren Collins, Chief Executive Officer und Director von USCM, kommentiert: "Unser Kobaltprojekt Haynes stellt aufgrund seiner unmittelbaren Nähe zur einzigen primären Kobaltmine in den USA, des Vorhandenseins und der Lage historischer Abbaustätten sowie der ersten Explorationsergebnisse einen einzigartigen Vermögenswert dar. USCM wird diese Anlage, die sich zu 100 % in unserem Besitz befindet, weiter vorantreiben, um das Projekt bohrbereit zu machen und betriebliche und transaktionsbezogene Alternativen zu erkunden, um für unsere Aktionäre einen Mehrwert zu schaffen."



U.S. CRITICAL METALS

Überblick über das Projekt

Das Projekt befindet sich im Kobaltgürtel von Idaho ("ICB"), einem etwa 55 Kilometer langen Gebiet, das durch Kupfer- und Kobaltvorkommen gekennzeichnet ist und erstmals 1899 von der Blackbird Copper-Gold Mining Co. erkundet wurde. Das Projekt befindet sich etwa 32 Kilometer südwestlich von Salmon, Idaho, und 1,93 km östlich der historischen Blackbird-Mine. Wie bereits erwähnt, befindet sich Jervois ebenfalls in der Nähe des Projekts. Jervois beherbergt die Lagerstätte Ram, etwa fünf Kilometer nordwestlich des Projekts. Der Blackbird-Bergbaudistrikt ist als der am stärksten mineralisierte Abschnitt des ICB bekannt, in dem die Klassifizierung der Kupfer- und Kobaltlagerstätten im Laufe der Zeit variiert hat. Das Projekt profitiert von seiner Nähe zur Infrastruktur und ist über Forststraßen erreichbar und weniger als einen Kilometer von Stromleitungen entfernt. In der ICB-Region werden im Blackbird-Bergbaudistrikt erneut bedeutende Explorations- und Erschließungsarbeiten durchgeführt.

Das Projekt umfasst einen Teil der historisch erschlossenen Haynes-Stellit-Lagerstätte innerhalb des historischen Blackbird-Bergbaudistrikts, wo zwischen 1917 und 1920 insgesamt 10 Stollen und drei Gräben von der Haynes Stellite Co. angelegt und beprobt wurden. Der Großteil der Stollen befindet sich am nordwestlichen Ende des Projekts, in der Nähe von Jervois, während sich die anderen vier Stollen entlang des nordwest-südöstlichen Mineralisierungstrends befinden. Das Projekt enthält auch einen Teil der zugehörigen historischen unterirdischen Grubenbaue aus früheren Erschließungen.

Die Explorationsarbeiten von Noranda Exploration Inc. in den Jahren 1979 bis 1981 erschlossen das Grundstück Idaho in der Nähe der historischen Stollen und lieferten vielversprechende Ergebnisse aus Oberflächen- und Untertagebohrungen. Noranda bohrte insgesamt drei Löcher mit einer Gesamtlänge von 885,44 Metern, die alle unmittelbar nördlich der aktuellen Grundstücksgrenze niedergebracht wurden und die tourmalinisierte Brekzie durchschnitten.

Eine qualifizierte Person der USCM hat nicht genügend Arbeit geleistet, um die Ergebnisse der historischen Exploration zu überprüfen.

Zusätzliche Erkundungsarbeiten von Noranda im Jahr 1980 definierten einen Trend von Turmalinhaltigen Brekzien unmittelbar nördlich des Projekts. Turmalinhaltige Brekzien stehen in Zusammenhang mit der Kobaltmineralisierung in den historischen Gruben und anderswo in der ICB.

QP-Erklärung

Die in dieser Pressemitteilung enthaltenen wissenschaftlichen und technischen Informationen über das Projekt wurden von Neil McCallum, B.Sc., P.Ge. von Dahrouge Geological Consulting Ltd. geprüft und genehmigt, der eine qualifizierte Person gemäß NI 43-101 ist.

Über US Critical Metals Corp.

USCM konzentriert sich auf Bergbauprojekte, die die Versorgung der USA mit kritischen Metallen und Seltenen Erden, die für die Wirtschaft des neuen Zeitalters von entscheidender Bedeutung sind, weiter sichern werden. Gemäß Optionsvereinbarungen mit privaten kanadischen und amerikanischen Unternehmen bestehen die Aktiva von USCM aus vier Vereinbarungen, die USCM das Recht einräumen, Anteile an fünf auf Entdeckung ausgerichteten Projekten in den



U.S. CRITICAL METALS

USA zu erwerben. Zu diesen Projekten gehören das Clayton Ridge Lithium-Projekt in Nevada, das Sheep Creek Seltene Erden-Projekt in Montana, das Haynes Kobalt-Projekt in Idaho, das Lemhi Pass Seltene Erden-Projekt in Idaho und das Long Canyon Uran-Projekt in Idaho. Ein erheblicher Prozentsatz der weltweiten Versorgung mit kritischen Metallen und Seltenen Erden stammt aus Ländern mit Interessen, die denen der USA zuwiderlaufen. USCM beabsichtigt, Mineralressourcen zu erkunden und zu entwickeln, die kurz- und langfristig einen strategischen Wert für die Förderung der US-Interessen haben.

Für weitere Informationen wenden Sie sich bitte an:

Darren Collins
CEO und Direktor
US Critical Metals Corp.
Telefon: 1-786 633-1756
www.uscmcorp.com

In Europa:
Swiss Resource Capital AG
Jochen Staiger
info@resource-capital.ch
www.resource-capital.ch

Weder die TSX Venture Exchange noch ihr Regulierungsdienstleister (gemäß der Definition dieses Begriffs in den Richtlinien der TSX Venture Exchange) übernehmen die Verantwortung für die Angemessenheit oder Richtigkeit dieser Pressemitteilung.

Haftungsausschluss für zukunftsgerichtete Informationen

Diese Pressemitteilung enthält bestimmte Informationen, die im Sinne der geltenden Wertpapiergesetze als "zukunftsgerichtete Informationen" in Bezug auf das Unternehmen angesehen werden können. Solche zukunftsgerichteten Informationen beinhalten bekannte und unbekannt Risiken, Ungewissheiten und andere Faktoren, die dazu führen können, dass die tatsächlichen Ergebnisse, Leistungen oder Errungenschaften des Unternehmens oder die Entwicklungen in der Branche wesentlich von den erwarteten Ergebnissen, Leistungen oder Errungenschaften abweichen, die in solchen zukunftsgerichteten Informationen ausgedrückt oder impliziert werden. Zukunftsgerichtete Informationen beinhalten Aussagen, die keine historischen Fakten darstellen und im Allgemeinen, aber nicht immer, durch die Worte "erwartet", "plant", "antizipiert", "glaubt", "beabsichtigt", "schätzt", "projiziert", "potenziell" und ähnliche Ausdrücke gekennzeichnet sind, oder dass Ereignisse oder Bedingungen "eintreten werden", "würden", "können", "könnten" oder "sollten". Die in dieser Pressemitteilung enthaltenen zukunftsgerichteten Informationen können unter anderem die Explorationspläne und die erwarteten Explorationsergebnisse des Projekts, die Betriebsergebnisse und die erwartete finanzielle Performance des Unternehmens beinhalten.

Obwohl das Unternehmen der Ansicht ist, dass die in dieser Pressemitteilung enthaltenen zukunftsgerichteten Informationen auf der Grundlage der zum Zeitpunkt der Veröffentlichung verfügbaren Informationen angemessen sind, beinhalten zukunftsgerichtete Informationen naturgemäß Annahmen sowie bekannte und unbekannt Risiken, Ungewissheiten und andere



U.S. CRITICAL METALS

Faktoren, die dazu führen können, dass sich unsere tatsächlichen Ergebnisse, Aktivitäten, Leistungen oder Erfolge oder andere zukünftige Ereignisse erheblich von jenen unterscheiden, die in solchen zukunftsgerichteten Informationen ausgedrückt oder impliziert werden.

Beispiele für solche Annahmen, Risiken und Ungewissheiten sind unter anderem Annahmen, Risiken und Ungewissheiten im Zusammenhang mit der allgemeinen Wirtschaftslage, der Covid-19-Pandemie, nachteiligen Branchenereignissen, dem Erhalt erforderlicher behördlicher Genehmigungen und dem Zeitplan für solche Genehmigungen, der Aufrechterhaltung guter Beziehungen des Unternehmens zu den Gemeinden, in denen es tätig ist oder tätig zu werden beabsichtigt, künftigen legislativen und behördlichen Entwicklungen im Bergbausektor, der Fähigkeit des Unternehmens, sich ausreichendes Kapital aus internen und externen Quellen zu beschaffen, und/oder der Unfähigkeit, sich ausreichendes Kapital zu günstigen Bedingungen zu beschaffen, der Bergbauindustrie und den Märkten in Kanada und im Allgemeinen; die Fähigkeit des Unternehmens, seine Geschäftsstrategien umzusetzen; der Wettbewerb; das Risiko, dass sich eine der Annahmen als ungültig oder unzuverlässig erweist, was zu Verzögerungen oder zur Einstellung geplanter Arbeiten führen könnte; Risiken in Zusammenhang mit der Interpretation von Daten, der Geologie, dem Gehalt und der Kontinuität von Mineralvorkommen; die Möglichkeit, dass die Ergebnisse nicht mit den Erwartungen des Unternehmens übereinstimmen, sowie andere Annahmen, Risiken und Ungewissheiten, die für Mineralexplorations- und -erschließungsaktivitäten und für das Unternehmen gelten, einschließlich jener, die in den öffentlichen Offenlegungsdokumenten des Unternehmens auf der SEDAR-Website unter www.sedar.com.

Die in dieser Pressemitteilung enthaltenen zukunftsgerichteten Informationen stellen die Erwartungen von USCM zum Zeitpunkt der Veröffentlichung dieser Pressemitteilung dar und können sich dementsprechend nach diesem Zeitpunkt ändern. Die Leser sollten zukunftsgerichteten Informationen keine übermäßige Bedeutung beimessen und sich nicht auf diese Informationen zu einem anderen Datum verlassen. USCM ist nicht verpflichtet, diese Informationen zu einem bestimmten Zeitpunkt zu aktualisieren, es sei denn, dies ist gemäß den geltenden Gesetzen erforderlich.