

Sheep Creek Karbonatite enthalten bis zu 20,1% Total Rare Earth Elements (TREE) und 363ppm Gallium

Vancouver, British Columbia und Salt Lake City, Utah / 25. März 2024 - US Critical Metals Corp. ("USCM") (CSE: USCM, OTCQB: USCMF; FSE: 0IU0) und US Critical Materials Corp. ("Materials Corp.") (zusammen die "Partner") - <https://www.commodity-tv.com/ondemand/companies/profil/us-critical-metals-corp/> - freuen sich, die Ergebnisse der Oberflächenprobenahme auf dem Seltene Erden-Projekt Sheep Creek im Südwesten Montanas ("Sheep Creek" oder das "Projekt") bekannt zu geben. Die Partner erhielten Analyseergebnisse für 69 Proben, darunter 43 Schürf-/Gesteinssplitterproben und 26 Gesteinskanalproben. Die Schlitzproben sind zwischen 1 und 9 Fuß breit. Die Proben wurden von Activation Laboratories ("Actlabs") mit Sitz in Ancaster, Kanada, analysiert.

Die Probenergebnisse wurden mehrfach untersucht, um das Vorhandensein von Gallium (Ga) zu bestätigen, einem in den USA sehr begehrten und strategischen Mineral. Die USA importieren derzeit 100 % ihres Galliums und China kontrolliert etwa 98 % des Weltmarkts für Gallium (Quelle: U.S. Geological Survey, Gallium Statistics and Information, 2024). Gallium wird für Halbleiter, 5G-Technologie, Smartphones, Satellitensysteme, kritische Photonentechnologien und militärische Radarsysteme verwendet. Die Liste der kritischen Mineralien weist Gallium als Versorgungsrisiko für die USA aus.

Höhepunkte des Oberflächenprobenentnahmeprogramms

- Nachweis von bis zu 363ppm Ga mit einem Durchschnitt von 93ppm Ga bei 69 Proben.
- Fortgesetzte Bestätigung hoher Seltenerdelementwerte bei Sheep Creek, die über ein breites Gebiet verteilt sind, wie aus den historischen und aktuellen Probenergebnissen hervorgeht.
- Die Proben enthüllten eine Seltene-Erden-Mineralisierung mit Gehalten einschließlich:
 - Probe #21112: 201.216ppm (20,1%) Total Rare Earth Elements ("TREE"), mit 28.330ppm (2,8%) Neodym und Praseodym ("Nd+Pr") kombiniert und 363ppm Ga; und
 - Probe #21099: 182.255ppm (18,2%) TREE, enthält 32.750ppm (3,3%) kombiniertes Nd+Pr und 348ppm Ga.
- Die Probenergebnisse weisen auf mehrere Zonen mit Oberflächenmineralisierung hin und ausgewählte Proben enthüllen neue Zonen mit Explorationspotenzial.

Die Probenahme umfasste Gebiete in der Nähe der unterirdischen Gruben, die in den späten 1950er Jahren von der Continental Columbian Company für die Niobmineralisierung erschlossen wurden, sowie neue Karbonatitaufschlüsse nördlich, südlich und westlich der historischen Gruben. Die historischen Grubenbaue und das Grundstück wurden bisher noch nicht auf Seltene Erden oder Gallium untersucht.

Die Abbildungen 1, 2, 3 und 4 fassen die Ergebnisse des Probenahmeprogramms zusammen und zeigen die Lage der Proben in Bezug auf TREE, Ga und Nd+Pr. Ungeachtet der bisher durchgeführten Probenahmen ist ein beträchtlicher Teil des Projekts noch nicht erkundet und

bietet nach wie vor Potenzial für diese Elemente. Alle Explorationsarbeiten wurden in Übereinstimmung mit den Anforderungen des US Forest Service durchgeführt.

Abbildung 1. Zusammenfassung der Probenahmeergebnisse (69 Proben)

	Nd+Pr ppm	Nd+Pr %	LREE ppm	LREE %	HREE ppm	BAUM ppm	BAUM %	Ga ppm
Max	32,750	3.3%	201,08 5	20.1%	226	201,21 6	20.1%	363
Durchschnitt	7,142	0.7%	49,518	5.0%	55	49,572	5.0%	93
Min	18	0.0%	95	0.0%	7	105	0.0%	3

Abbildung 2. Standort und Gesamt-TREE-Werte für Proben aus Oberflächenkarbonatitaufschlüssen, Sheep Creek Project, Ravalli Co., MT (weiße Kästchen markieren höherwertige Proben)

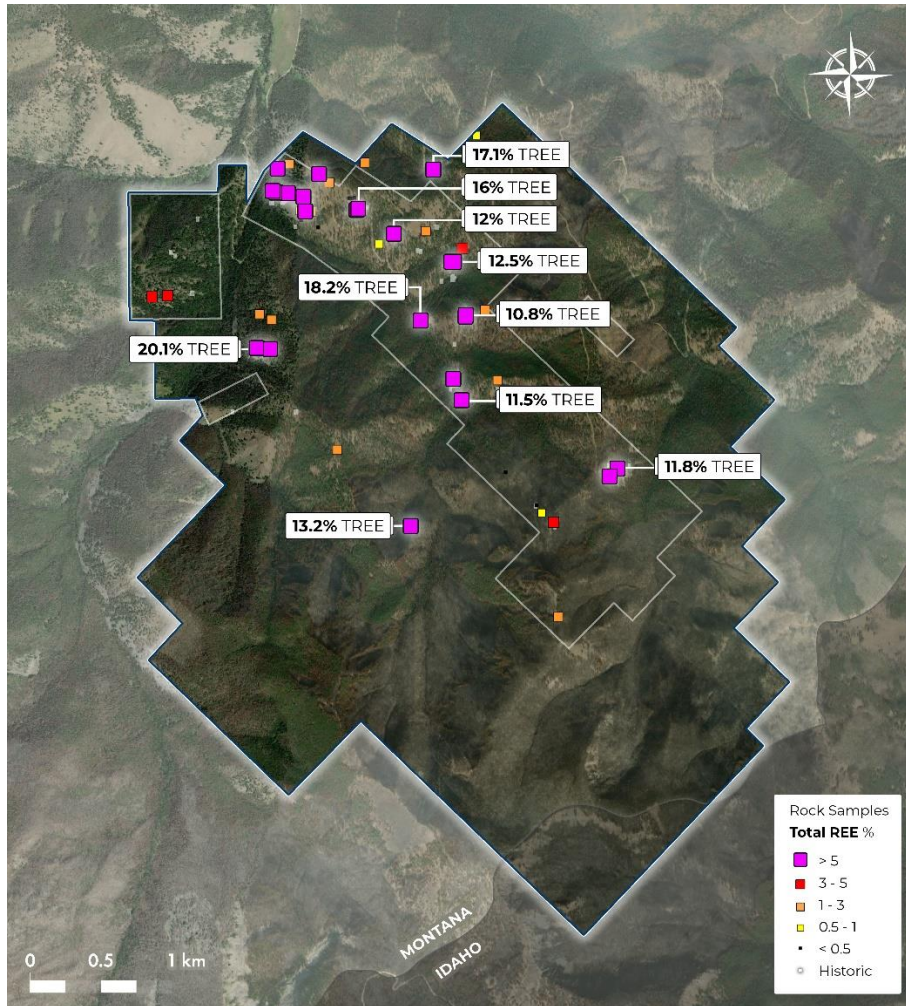


Abbildung 3. Standort und Galliumwerte von Proben aus Oberflächenkarbonitauflüssen, Sheep Creek Project, Ravalli Co., MT (weiße Kästchen markieren höherwertige Proben)

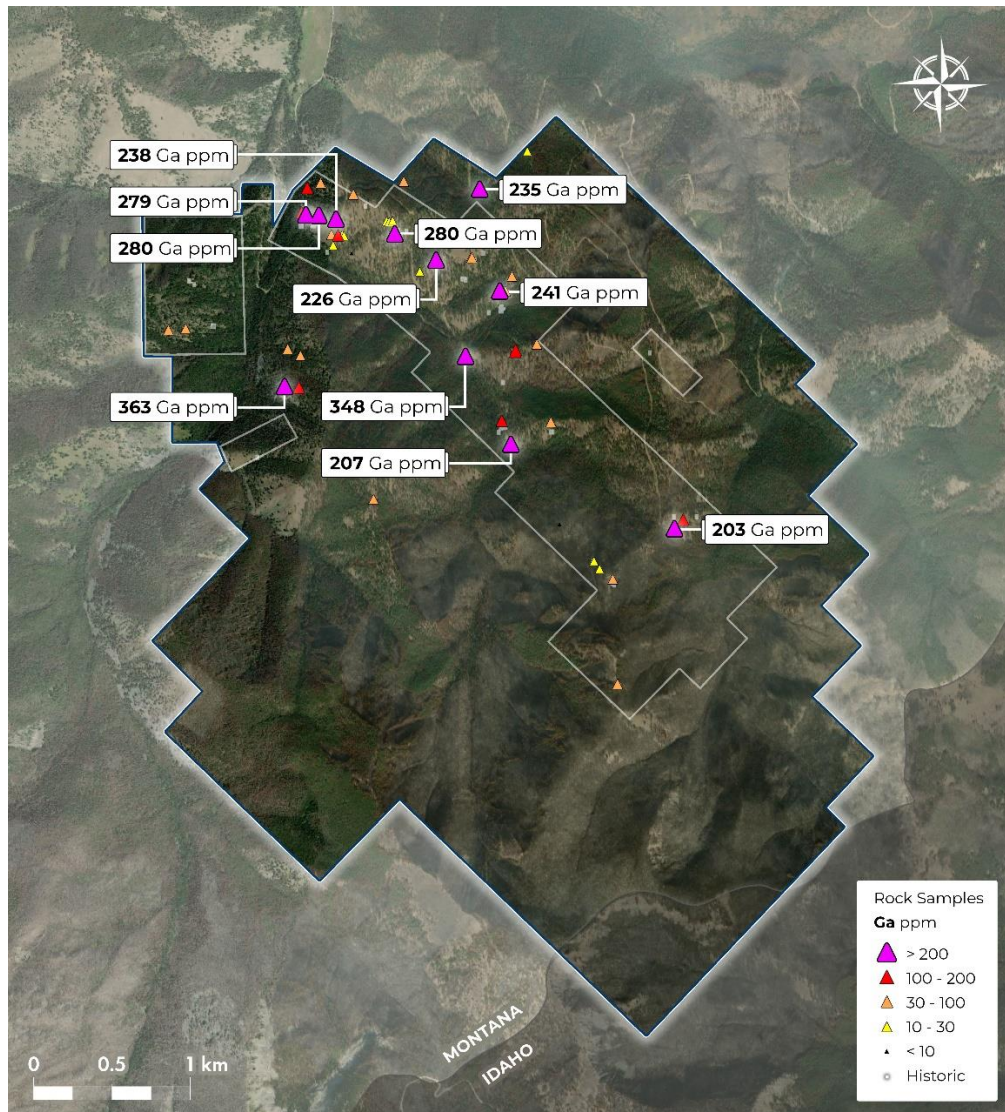
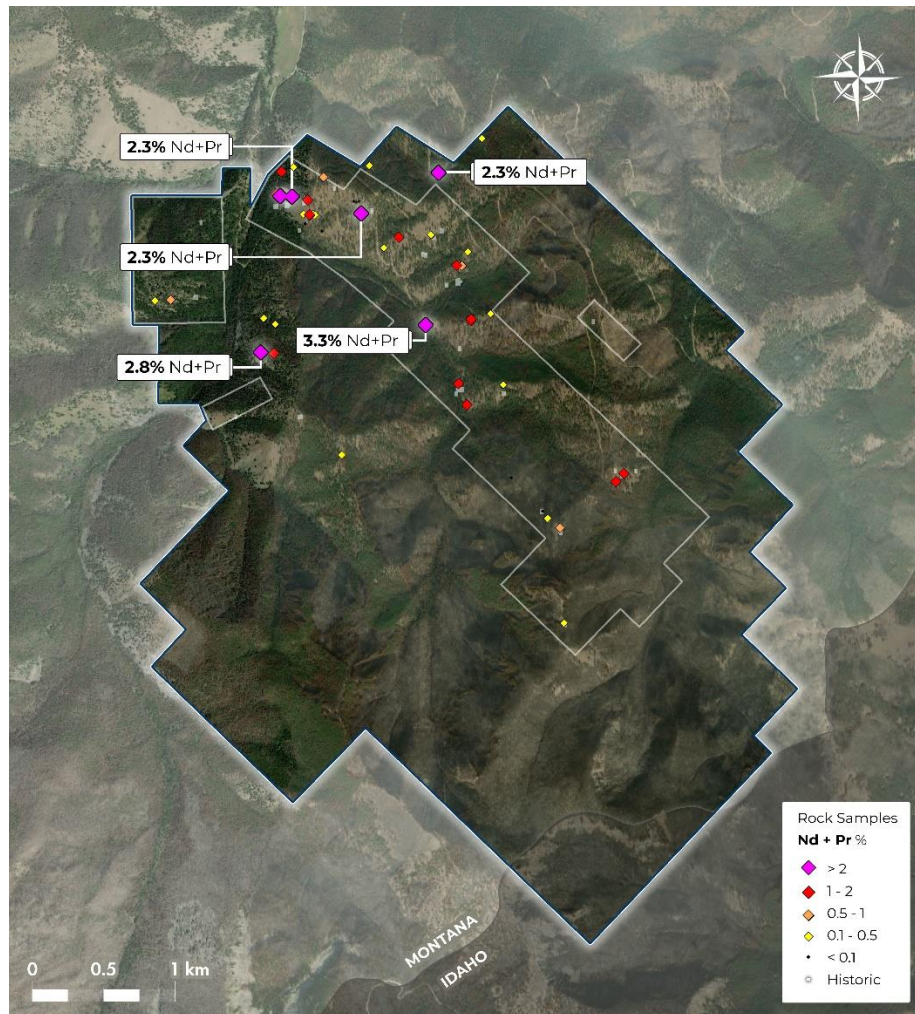


Abbildung 4. Standort und Nd+Pr-Werte für Proben, die aus Oberflächenkarbonatitaufschlüssen im Sheep Creek Projekt, Ravalli Co., MT, entnommen wurden (weiße Kästchen markieren höherwertige Proben)



Management-Kommentar

Herr James Hedrick, Präsident der US Critical Materials Corp. kommentiert: "Zusätzlich zu den Neodym- und Praseodymvorkommen in Sheep Creek stellt die Entdeckung von Gallium einen bedeutenden Explorationserfolg dar und hat das Potenzial, zu einer heimischen Quelle für dieses wichtige Mineral für die USA zu werden. Wir evaluieren derzeit verschiedene Extraktionsmethoden für diese Elemente und freuen uns darauf, ihr wirtschaftliches Potenzial weiter zu bewerten."

Herr Darren Collins, Chief Executive Officer und Director von USCM, kommentiert: "Sheep Creek zeigt weiterhin ein großes und hochgradiges Potenzial. Die weit verbreiteten Karbonatitvorkommen sind wahrscheinlich auf eine gemeinsame Quelle in der Tiefe zurückzuführen. Wir werden weiterhin mit US Critical Materials als Joint-Venture-Partner zusammenarbeiten, um den Wert unserer Investitionen zu steigern, und werden zu gegebener Zeit weitere Informationen zu dieser Anlage bekannt geben."

USCM hat außerdem einem Berater des Unternehmens insgesamt 150.000 Aktienoptionen gemäß den Bestimmungen des Aktienoptionsplans des Unternehmens gewährt. Die Optionen

werden am Tag der Zuteilung unverfallbar und berechtigen den Inhaber zum Kauf von Stammaktien des Unternehmens zu einem Preis von 15 Cents für einen Zeitraum von fünf Jahren ab dem Tag der Zuteilung. Die Optionen unterliegen einer Haltefrist von vier Monaten und einem Tag ab dem Ausgabedatum in Übereinstimmung mit den Richtlinien der Canadian Securities Exchange.

Qualitätskontrolle und Qualitätssicherung

Die Proben wurden von Activation Laboratories mit Sitz in Ancaster, Kanada (Actlabs"), analysiert. Actlabs ist ein unabhängiges, nach ISO/IEC 17025 zertifiziertes Labor. Interne Standards und Leerproben wurden für alle REEs und Hauptelementoxide eingesetzt. Zusätzliche Standards wurden von den Partnern eingesetzt und stimmen gut mit den zertifizierten Werten der Standards überein. Alle Proben wurden auf 95 % -200 mesh gemahlen, um eine vollständige Fusion mit Lithiummetaborat/Tetraborat zu gewährleisten, und mittels ICP-OES und ICP-MS analysiert. Die Zr-Nb-Ta-Hf-Werte sind halbquantitativ, da P O₂₅ über 0,3 % liegt.

Weitere Informationen zu den Analyse- und Testverfahren von Actlabs finden Sie unter www.actlabs.com. Das Qualitätssystem von Actlabs überwacht alle Schritte und Phasen des Betriebs. Das Qualitätssicherungsprogramm deckt alle Bereiche des Probenverkehrs, der Sammlung, der Vorbereitung, der Analyse und der Datenberichterstattung ab.

QP-Erklärung

Im Juni 2022 besuchte Robert J. Johansing, BSc (Geologie), MSc (Wirtschaftsgeologie), eine unabhängige qualifizierte Person gemäß National Instrument 43-101 - Standards of Disclosure for Mineral Projects (die "QP"), die Karbonatite bei Sheep Creek, um die geologische Umgebung und das Vorhandensein der festgestellten Mineralisierung zu bestätigen. Zu diesem Zeitpunkt empfahl die QP detaillierte Kartierungen und Probenahmen über den Karbonatiten und in den historischen Grubenbetrieben sowie Erkundungsaktivitäten. Der QP sind keine Mineralressourcenschätzungen für Sheep Creek bekannt. Die in dieser Pressemitteilung enthaltenen wissenschaftlichen und technischen Informationen wurden von der QP geprüft und genehmigt. Dazu gehörte auch eine Überprüfung der Laborergebnisse und Zertifikate. Robert J. Johansing ist ein Berater des Unternehmens.

Überblick über das Projekt

Sheep Creek befindet sich im Ravalli County im Südwesten von Montana. Sheep Creek erstreckt sich über 223 Lode Claims, die etwa 4.500 Acres Gesamtland ausmachen. Die Claims befinden sich auf mehrfach genutztem Land, das vom US Forest Service verwaltet wird. Die von der US Critical Materials Corp. Ende 2021 durchgeführten Explorationsaktivitäten haben im Explorationsgebiet Sheep Creek mehr als 50 Karbonatit-Dikes identifiziert. Die Karbonatite sind bis zu drei Meter breit und können mehr als 300 Meter entlang des Streichens verfolgt werden. Die Karbonatitgänge sind wertvoll, da sie leichte Seltene Erden und andere strategische Metalle enthalten.

Über US Critical Metals Corp.

US Critical Metals Corp. ("USCM") konzentriert sich auf Bergbauprojekte, die die Versorgung der USA mit kritischen Metallen und Seltenen Erden, die für die Wirtschaft des neuen Zeitalters von entscheidender Bedeutung sind, weiter sichern werden. Gemäß Optionsvereinbarungen mit privaten kanadischen und amerikanischen Unternehmen bestehen die Vermögenswerte von

USCM aus vier Vereinbarungen, von denen jede USCM das Recht einräumt, Anteile an fünf auf Entdeckungen ausgerichteten Projekten in den USA zu erwerben. Zu diesen Projekten gehören das Lithiumprojekt Clayton Ridge in Nevada, das Seltene-Erden-Projekt Sheep Creek in Montana, das Kobaltprojekt Haynes in Idaho, das Seltene-Erden-Projekt Lemhi Pass in Idaho und das Uranprojekt Long Canyon in Idaho. Ein erheblicher Prozentsatz der weltweiten Versorgung mit kritischen Metallen und Seltenen Erden stammt aus Ländern mit Interessen, die denen der USA zuwiderlaufen. USCM beabsichtigt, Mineralressourcen zu erkunden und zu entwickeln, die kurz- und langfristig von strategischem Wert für die Förderung der US-Interessen sind.

Über US Critical Materials Corp.

US Critical Materials Corp. ist ein privates Explorations- und Erschließungsunternehmen für Seltene Erden mit Besitzungen in Montana und Idaho. Die künftige Erschließung der Grundstücke umfasst weitere Explorationen, geologische Kartierungen, Probenahmen und Analysen sowie Bohrungen mit dem Ziel, eine künftige Ressourcen- und Reservenschätzung durchzuführen. Die Lagerstätten in Sheep Creek sind einzigartig, da sie, wie bereits erwähnt, einen geringen Thoriumgehalt aufweisen, der einen Abbau mit minimalen Umweltschäden ermöglicht. Das Ziel von US Critical Materials ist es, seine Liegenschaften mit strategischen Partnern zu erschließen, die über das Kapital und das Fachwissen für die Exploration, den Abbau und die Gewinnung der kritischen Mineralien verfügen. US Critical Materials Corp. hat seinen Sitz in Salt Lake City, Utah.

Für weitere Informationen wenden Sie sich bitte an:

Darren Collins
Geschäftsführender Direktor und Direktorin
US Critical Metals Corp.
Telefon: 1-786 633-1756
www.uscmcorp.com

Rachel Winn
Betriebsdirektor
US Critical Materials Corp.
Telefon: 1-801 322 3401
www.uscriticalmaterials.com

In Europa:

Swiss Resource Capital AG
Jochen Staiger & Marc Ollinger
info@resource-capital.ch
www.resource-capital.ch

Weder die TSX Venture Exchange noch ihr Regulierungsdienstleister (gemäß der Definition dieses Begriffs in den Richtlinien der TSX Venture Exchange) übernehmen die Verantwortung für die Angemessenheit oder Richtigkeit dieser Pressemitteilung.

Haftungsausschluss für zukunftsgerichtete Informationen

Diese Pressemitteilung enthält bestimmte Informationen, die im Sinne der geltenden Wertpapiergesetze als "zukunftsgerichtete Informationen" in Bezug auf das Unternehmen

angesehen werden können. Solche zukunftsgerichteten Informationen beinhalten bekannte und unbekanntes Risiken, Ungewissheiten und andere Faktoren, die dazu führen können, dass die tatsächlichen Ergebnisse, Leistungen oder Errungenschaften des Unternehmens oder die Entwicklungen in der Branche wesentlich von den erwarteten Ergebnissen, Leistungen oder Errungenschaften abweichen, die in solchen zukunftsgerichteten Informationen ausgedrückt oder impliziert werden. Zukunftsgerichtete Informationen beinhalten Aussagen, die keine historischen Fakten darstellen und im Allgemeinen, aber nicht immer, durch die Worte "erwartet", "plant", "antizipiert", "glaubt", "beabsichtigt", "schätzt", "projiziert", "potenziell" und ähnliche Ausdrücke gekennzeichnet sind, oder dass Ereignisse oder Bedingungen "eintreten werden", "würden", "können", "könnten" oder "sollten". Die in dieser Pressemitteilung enthaltenen zukunftsgerichteten Informationen können unter anderem die Explorationspläne und die erwarteten Explorationsergebnisse des Projekts, die Betriebsergebnisse und die erwartete finanzielle Performance des Unternehmens beinhalten.

Obwohl das Unternehmen der Ansicht ist, dass die in dieser Pressemitteilung enthaltenen zukunftsgerichteten Informationen auf der Grundlage der zum Zeitpunkt der Veröffentlichung verfügbaren Informationen angemessen sind, beinhalten zukunftsgerichtete Informationen naturgemäß Annahmen sowie bekannte und unbekanntes Risiken, Ungewissheiten und andere Faktoren, die dazu führen können, dass sich unsere tatsächlichen Ergebnisse, Aktivitäten, Leistungen oder Erfolge oder andere zukünftige Ereignisse erheblich von jenen unterscheiden, die in solchen zukunftsgerichteten Informationen ausgedrückt oder impliziert werden.

Beispiele für solche Annahmen, Risiken und Ungewissheiten sind unter anderem Annahmen, Risiken und Ungewissheiten im Zusammenhang mit der allgemeinen Wirtschaftslage, der Covid-19-Pandemie, nachteiligen Branchenereignissen, dem Erhalt erforderlicher behördlicher Genehmigungen und dem Zeitplan für solche Genehmigungen, der Aufrechterhaltung guter Beziehungen des Unternehmens zu den Gemeinden, in denen es tätig ist oder tätig zu werden beabsichtigt, künftigen legislativen und behördlichen Entwicklungen im Bergbausektor, der Fähigkeit des Unternehmens, sich ausreichendes Kapital aus internen und externen Quellen zu beschaffen, und/oder der Unfähigkeit, sich ausreichendes Kapital zu günstigen Bedingungen zu beschaffen, der Bergbauindustrie und den Märkten in Kanada und im Allgemeinen; die Fähigkeit des Unternehmens, seine Geschäftsstrategien umzusetzen; der Wettbewerb; das Risiko, dass sich eine der Annahmen als nicht gültig oder zuverlässig erweist, was zu Verzögerungen oder zur Einstellung der geplanten Arbeiten führen könnte; Risiken in Zusammenhang mit der Interpretation von Daten, der Geologie, dem Gehalt und der Kontinuität von Mineralvorkommen; die Möglichkeit, dass die Ergebnisse nicht mit den Erwartungen des Unternehmens übereinstimmen, sowie andere Annahmen, Risiken und Ungewissheiten, die für Mineralexplorations- und -erschließungsaktivitäten und für das Unternehmen gelten, einschließlich jener, die in den öffentlichen Offenlegungsdokumenten des Unternehmens auf der SEDAR-Website unter www.sedar.com.

Die in dieser Pressemitteilung enthaltenen zukunftsgerichteten Informationen stellen die Erwartungen von USCM zum Zeitpunkt der Veröffentlichung dieser Pressemitteilung dar und können sich dementsprechend nach diesem Zeitpunkt ändern. Die Leser sollten zukunftsgerichteten Informationen keine übermäßige Bedeutung beimessen und sich nicht auf diese Informationen zu einem anderen Datum verlassen. USCM kann sich dazu entschließen, verpflichtet sich jedoch nicht, diese Informationen zu einem bestimmten Zeitpunkt zu aktualisieren, es sei denn, dies ist in Übereinstimmung mit den geltenden Gesetzen erforderlich.