



NYSE: VZLA TSX-V: VZLA

PRESSEMITTEILUNG

10. MÄRZ 2022

## VIZSLA SILVER DURCHSCHNEIDET 2.142 G/T AGEQ AUF 7,81 M IN DER KÜRZLICH ENTDECKTEN COPALA-ADER

Vancouver, British Columbia (10. März 2022) - Vizsla Silver Corp. (TSX-V: VZLA) (NYSE: VZLA) (Frankfurt: 0G3) ("Vizsla" oder das "Unternehmen" - <https://www.commodity-tv.com/ondemand/companies/profil/vizsla-silver-corp/>) freut sich, die Untersuchungsergebnisse von sieben neuen Bohrlöchern bekannt zu geben, die die Adern Copala und Christiano östlich des Ressourcengebiets Tajitos auf dem zu 100 % unternehmenseigenen Silber-Gold-Vorzeigeprojekt Panuco ("Panuco" oder das "Projekt") in Mexiko anpeilen.

### Höhepunkte

- **CS-21-116** ergab **1.559 Gramm pro Tonne (g/t) Silber und 7,29 g/t Gold (2.142 g/t Silberäquivalent (AgEq)) auf 7,81 Metern tatsächlicher Breite (mTW)**, einschließlich eines Unterabschnitts mit einem Gehalt von 2.728 g/t Silber und 13,10 g/t Gold (3.775 g/t AgEq) auf 2,60 mTW
- **CS-22-123** ergab **1.237 g/t Silber und 10,53 g/t Gold (2.078 g/t AgEq) auf 2,09 mTW**, die in einem breiten Abschnitt mit 248 g/t Silber und 2,03 g/t Gold (410 g/t AgEq) auf 14,45 mTW enthalten sind
- **CS-21-115** ergab **1.900 g/t Silber und 11,09 g/t Gold (2.787 g/t AgEq) auf 1,21 mTW**
- **CS-21-112** ergab **682 g/t Silber und 5,51 g/t Gold (1.122 g/t AgEq) auf 1,73 mTW**.
- Alle in dieser Pressemitteilung berichteten Bohrungen waren nicht in der ersten Ressourcenschätzung enthalten.
- Die Copala-Ader wurde nun in siebzehn Bohrlöchern getestet, wobei die Mineralisierung in alle Richtungen offen ist.

*"Copala wächst weiterhin schnell mit sehr hohen Gehalten und beeindruckenden Mächtigkeiten über ein großes Gebiet", sagte Michael Konnert, President und CEO. "Diese vor kurzem entdeckte oberflächennahe, flach abfallende Struktur wurde nun auf einer Länge von 650 Metern und 350 Metern neigungsabwärts verfolgt und ist weiterhin in alle Richtungen offen. Die Ader Copala trug mit nur acht Bohrlöchern etwa 6,4 Mio. angezeigte und 18,6 Mio. abgeleitete Unzen Silberäquivalent zur ersten Ressourcenschätzung bei. Das Unternehmen war bei der Ressourcenschätzung bei Copala aufgrund des frühen Stadiums mit einem um 40 % kleineren Suchradius konservativ; diese Ergebnisse deuten jedoch darauf hin, dass in den kommenden Monaten ein Ressourcenwachstum bei der Ader Copala erwartet werden kann."*

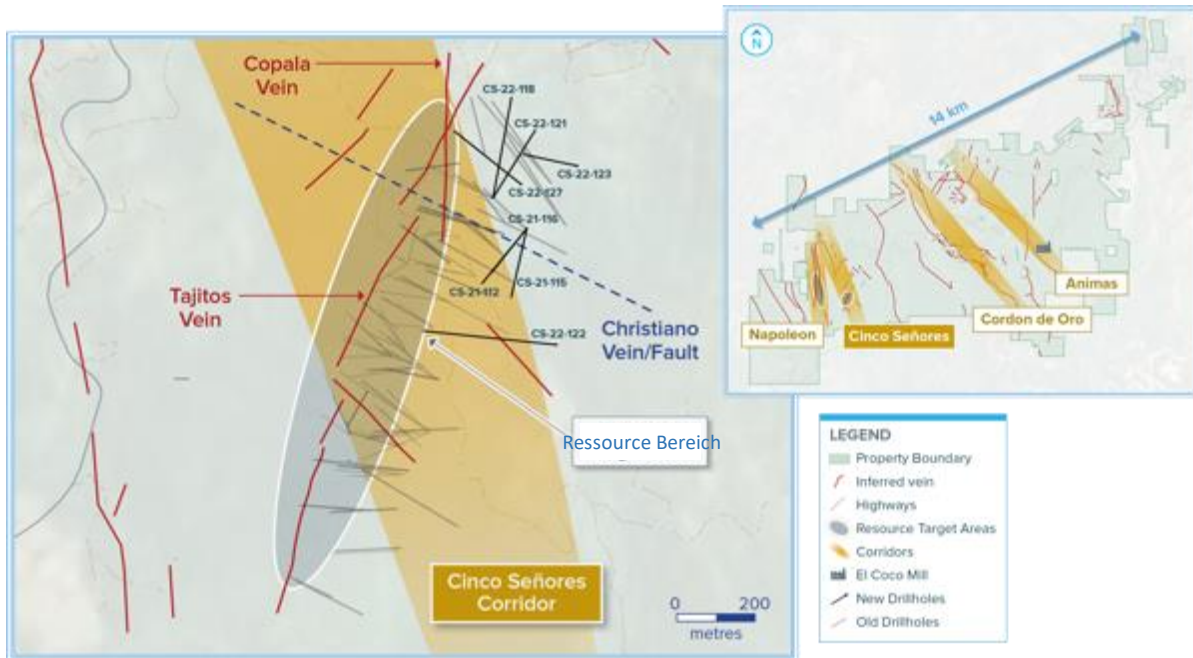


Abbildung 1: Tajitos und Copala Ressource Bereich Plan Karte

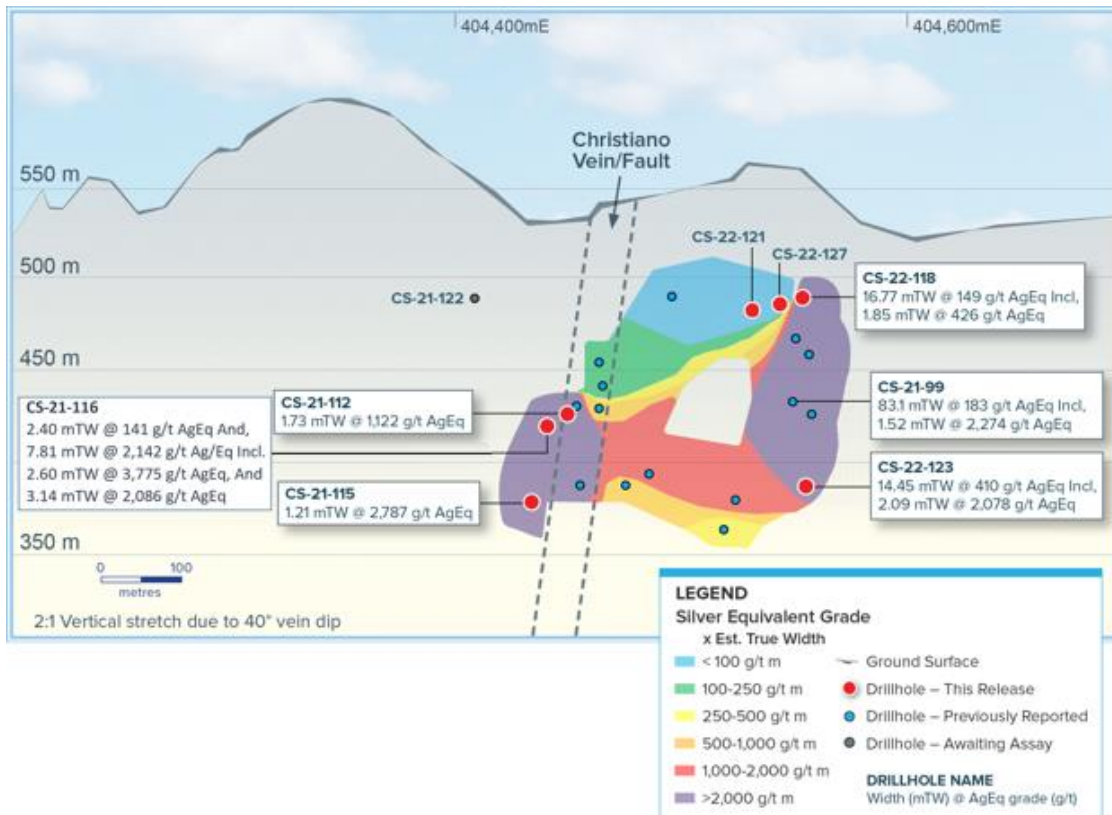


Abbildung 2: Copala-Längsschnitt

| Bohrloch  | Von                       | Bis    | Länge des Bohrlochs | Geschätzte wahre Breite | Ag    | Au    | AgEq  | Kommentare            |
|-----------|---------------------------|--------|---------------------|-------------------------|-------|-------|-------|-----------------------|
|           | (m)                       | (m)    | (m)                 | (m)                     | (g/t) | (g/t) | (g/t) |                       |
| CS-21-112 | 117.55                    | 119.80 | 2.25                | 1.73                    | 682   | 5.51  | 1,122 | Cristiano             |
| Inkl.     | 117.90                    | 119.35 | 1.45                | 1.11                    | 973   | 7.97  | 1,610 |                       |
| CS-21-115 | 232.55                    | 234.25 | 1.70                | 1.21                    | 1,900 | 11.09 | 2,787 | Südlich von Cristiano |
| CS-21-116 | 134.60                    | 138.50 | 3.90                | 2.40                    | 97    | 0.55  | 141   | Cristiano             |
| Und       | 274.00                    | 283.45 | 9.45                | 7.81                    | 1,559 | 7.29  | 2,142 | Südlich von Cristiano |
| Inkl.     | 274.00                    | 277.15 | 3.15                | 2.60                    | 2,728 | 13.10 | 3,775 |                       |
| Und       | 277.45                    | 281.25 | 3.80                | 3.14                    | 1,531 | 6.94  | 2,086 |                       |
| CS-22-118 | 99.75                     | 144.20 | 44.45               | 16.77                   | 94    | 0.69  | 149   |                       |
| Inklusive | 107.60                    | 112.50 | 4.90                | 1.85                    | 284   | 1.78  | 426   |                       |
| Und       | 237.05                    | 238.15 | 1.10                | 0.42                    | 508   | 3.13  | 758   |                       |
| CS-22-121 | Keine signifikanten Werte |        |                     |                         |       |       |       |                       |
| CS-22-122 | Anhängig                  |        |                     |                         |       |       |       |                       |
| CS-22-123 | 179.45                    | 197.80 | 18.35               | 14.45                   | 248   | 2.03  | 410   |                       |
| Inklusive | 186.35                    | 189.00 | 2.65                | 2.09                    | 1,237 | 10.53 | 2,078 |                       |
| Inklusive | 194.40                    | 197.80 | 3.40                | 2.68                    | 197   | 1.45  | 312   |                       |
| CS-22-127 | Keine signifikanten Werte |        |                     |                         |       |       |       |                       |

**Tabelle 1:** Bohrlochabschnitte der in der Copala-Struktur auf dem Cinco Senores-Aderkorridor abgeschlossenen Bohrungen

Hinweis: Alle Zahlen sind gerundet. Das Silberäquivalent wird nach der folgenden Formel berechnet: Silberäquivalent = (Ag-Preis/Au-Preis x Au g/t) + Ag\_g/t. Der angenommene Metallpreis beträgt 20,70 \$ pro Unze Silber und 1.655 \$ pro Unze Gold, die angenommene Ausbeute beträgt 100 % sowohl für Gold als auch für Silber.

| Bohrloch  | Östliche Ausrichtung | Norden    | Erhebungen | Azimut | Dip   | Tiefe |
|-----------|----------------------|-----------|------------|--------|-------|-------|
| CS-21-112 | 404,589              | 2,587,044 | 543        | 219    | -53.8 | 304.5 |
| CS-21-115 | 404,589              | 2,587,044 | 543        | 193    | -49.3 | 274.5 |
| CS-21-116 | 404,589              | 2,587,044 | 543        | 219    | -63.4 | 319.5 |
| CS-22-118 | 404,504              | 2,587,123 | 547        | 10     | -30.5 | 298.5 |
| CS-22-121 | 404,504              | 2,587,122 | 547        | 32     | -66.0 | 496.5 |
| CS-22-122 | 404,664              | 2,586,750 | 552        | 276    | -56.0 | 604.5 |
| CS-22-123 | 404,717              | 2,587,202 | 549        | 282    | -63.4 | 315.0 |
| CS-22-127 | 404,574              | 2,587,156 | 568        | 309    | -59.7 | 426.0 |

**Tabelle 2:** Einzelheiten zum Bohrloch Copala. Koordinaten in WGS84, Zone 13.

## Über das Panuco-Projekt

Das neu konsolidierte Silber-Gold-Projekt Panuco ist eine aufstrebende hochgradige Entdeckung im Süden von Sinaloa, Mexiko, in der Nähe der Stadt Mazatlán. Das 6.754 Hektar große, in der Vergangenheit produzierende Gebiet profitiert von über 75 Kilometern Gesamtausdehnung der Adern, einer Mühle mit

einer Kapazität von 500 Tonnen pro Tag, 35 Kilometern unterirdischer Minen, Abraumanlagen, Straßen, Strom und Genehmigungen.

Das Gebiet enthält epithermale Silber- und Goldlagerstätten mit mittlerem bis niedrigem Sulfidierungsgrad, die mit siliziumhaltigem Vulkanismus und einer Krustenerweiterung im Oligozän und Miozän zusammenhängen. Das Muttergestein besteht hauptsächlich aus kontinentalem Vulkangestein, das mit der Tarahumara-Formation korreliert.

Das Projekt Panuco verfügt über eine geschätzte In-situ-Mineralressource von 61,1 Mio. Unzen AgEq der angezeigten Kategorie und 45,6 Mio. Unzen AgEq der abgeleiteten Kategorie (siehe Pressemitteilung des Unternehmens vom 1. März 2022).

Anmerkung:  $\text{AgEq} = \text{Capped Ag ppm} + (((\text{Capped Au ppm} \times \text{Au-Preis/g}) + (\text{Capped Pb\%} \times \text{Pb-Preis/t}) + (\text{Capped Zn\%} \times \text{Zn-Preis/t}))/\text{Ag-Preis/g})$ . Die angenommenen Metallpreise sind 20,70 \$/oz Silber, 1.655 \$/oz Gold, 1.902 \$/t Blei und 2.505 \$/t Zink.

## **Über Vizsla Silver**

Vizsla Silver ist ein kanadisches Mineralexplorations- und Erschließungsunternehmen mit Hauptsitz in Vancouver, BC, das sich auf die Weiterentwicklung seines Vorzeigeprojekts, des zu 100 % unternehmenseigenen Silber-Gold-Projekts Panuco in Sinaloa, Mexiko, konzentriert. Bis dato hat Vizsla bei Panuco über 120.000 Meter an Bohrungen durchgeführt, die zur Entdeckung mehrerer neuer hochgradiger Adern führten. Für das Jahr 2022 hat Vizsla +120.000 Meter an ressourcen- bzw. entdeckungsbasierten Bohrungen budgetiert, die darauf abzielen, die erste Ressource zu aktualisieren und zu erweitern sowie andere hochrangige Ziele im gesamten Gebiet zu erproben.

## **Qualitätssicherung / Qualitätskontrolle**

Die Bohrkern- und Gesteinsproben wurden zur Probenaufbereitung und zur Analyse im ALS-Labor in North Vancouver an ALS Limited in Zacatecas, Zacatecas, Mexiko, und in North Vancouver, Kanada, versandt. Die ALS-Einrichtungen in Zacatecas und North Vancouver sind nach ISO 9001 und ISO/IEC 17025 zertifiziert. Silber und unedle Metalle wurden mittels eines Vier-Säuren-Aufschlusses mit ICP-Abschluss analysiert; Gold wurde mittels einer 30-Gramm-Brandprobe mit Atomabsorptionsspektroskopie-Abschluss untersucht. Analysen von Silber, Blei und Zink, die den Grenzwert überschreiten, wurden mittels eines viersäurigen Erzaufschlusses mit AA-Abschluss erneut untersucht.

Kontrollproben, bestehend aus zertifizierten Referenzproben, Duplikaten und Leerproben, wurden systematisch in den Probenstrom eingefügt und im Rahmen des Qualitätssicherungs-/Qualitätskontrollprotokolls des Unternehmens analysiert.

## **Qualifizierte Person**

Die unabhängige qualifizierte Person für die Ressourcenschätzung ist Tim Maunula, P.Geo., Principal, T. Maunula & Associates Consulting Inc. Gemäß NI 43-101 ist Martin Dupuis, P.Geo., Vice President of Technical Services, die qualifizierte Person für das Unternehmen und hat den technischen und wissenschaftlichen Inhalt dieser Pressemitteilung geprüft und genehmigt.

## **Informationen zu den Schätzungen der Mineralressourcen**

Die wissenschaftlichen und technischen Informationen in dieser Pressemitteilung wurden in Übereinstimmung mit NI 43-101 erstellt, das sich erheblich von den Anforderungen der U.S. Securities and Exchange Commission (SEC") unterscheidet. Die in diesem Video verwendeten Begriffe gemessene

Mineralressource", angezeigte Mineralressource" und abgeleitete Mineralressource" beziehen sich auf die in den Canadian Institute of Mining, Metallurgy and Petroleum Standards (die CIM-Definitionsstandards") definierten Bergbaubegriffe, deren Definitionen von NI 43-101 übernommen wurden. Dementsprechend sind die in diesem Video enthaltenen Informationen, die Beschreibungen unserer Mineralvorkommen gemäß NI 43-101 enthalten, möglicherweise nicht mit ähnlichen Informationen vergleichbar, die von anderen US-Unternehmen veröffentlicht werden, die den US-Bundeswertpapiergesetzen und den darin enthaltenen Regeln und Vorschriften unterliegen.

Es wird davor gewarnt, anzunehmen, dass ein Teil oder alle Mineralressourcen jemals in Reserven umgewandelt werden. Gemäß den CIM-Definitionsstandards sind "abgeleitete Mineralressourcen" der Teil einer Mineralressource, für den Menge und Gehalt oder Qualität auf der Grundlage begrenzter geologischer Nachweise und Probenahmen geschätzt werden. Solche geologischen Nachweise reichen aus, um die geologische Kontinuität und den Gehalt oder die Qualität zu implizieren, aber nicht zu verifizieren. Eine abgeleitete Mineralressource hat ein geringeres Maß an Vertrauen als eine angezeigte Mineralressource und darf nicht in eine Mineralreserve umgewandelt werden. Es ist jedoch davon auszugehen, dass die Mehrheit der abgeleiteten Mineralressourcen bei fortgesetzter Exploration zu angezeigten Mineralressourcen aufgewertet werden könnte. Gemäß den kanadischen Vorschriften dürfen Schätzungen von abgeleiteten Mineralressourcen nur in seltenen Fällen die Grundlage für Machbarkeits- oder Vormachbarkeitsstudien bilden. Investoren sollten nicht davon ausgehen, dass alle oder ein Teil einer abgeleiteten Mineralressource wirtschaftlich oder rechtlich abbaubar ist. Die Offenlegung der in einer Ressource enthaltenen Unzen" ist gemäß den kanadischen Vorschriften zulässig; die SEC gestattet es den Emittenten jedoch normalerweise nur, Mineralisierungen, die nach SEC-Standards keine Reserven" darstellen, in Form von Tonnage und Gehalt ohne Bezugnahme auf Maßeinheiten zu melden.

Die kanadischen Standards, einschließlich der CIM Definition Standards und NI 43-101, unterscheiden sich erheblich von den Standards des SEC Industry Guide 7. Mit Wirkung vom 25. Februar 2019 hat die SEC neue Offenlegungsregeln für den Bergbau gemäß Unterabschnitt 1300 der Regulation S-K des United States Securities Act von 1933 in der jeweils gültigen Fassung (die "SEC-Modernisierungsregeln") verabschiedet, die ab dem ersten Geschäftsjahr, das am oder nach dem 1. Januar 2021 beginnt, eingehalten werden müssen. Die SEC-Modernisierungsregeln ersetzen die im SEC Industry Guide 7 enthaltenen Offenlegungsanforderungen für historische Immobilien. Infolge der Verabschiedung der SEC-Modernisierungsregeln erkennt die SEC nun Schätzungen von "gemessenen Mineralressourcen", "angezeigten Mineralressourcen" und "abgeleiteten Mineralressourcen" an. Informationen über Mineralressourcen, die in diesem Video enthalten sind oder auf die verwiesen wird, sind möglicherweise nicht mit ähnlichen Informationen vergleichbar, die von Unternehmen veröffentlicht werden, die nach US-Standards berichten. Obwohl die SEC-Modernisierungsregeln den CIM-Definitionsstandards "im Wesentlichen ähnlich" sein sollen, werden die Leser darauf hingewiesen, dass es Unterschiede zwischen den SEC-Modernisierungsregeln und den CIM-Definitionsstandards gibt. Dementsprechend gibt es keine Garantie dafür, dass alle Mineralressourcen, die das Unternehmen als gemessene Mineralressourcen", angezeigte Mineralressourcen" und abgeleitete Mineralressourcen" gemäß NI 43-101 ausweisen kann, dieselben wären, wenn das Unternehmen die Ressourcenschätzungen gemäß den im Rahmen der SEC-Modernisierungsregeln angenommenen Standards erstellt hätte.

**Kontaktinformationen:** Für weitere Informationen und um sich in die Mailingliste einzutragen, wenden Sie sich bitte an:

Michael Konnert, Präsident und CEO

Tel: (604) 364-2215

E-Mail: [info@vizslasilver.ca](mailto:info@vizslasilver.ca)

Website: [www.vizslasilvercorp.ca](http://www.vizslasilvercorp.ca)

In Europe:

Swiss Resource Capital AG

Jochen Staiger

[info@resource-capital.ch](mailto:info@resource-capital.ch)

[www.resource-capital.ch](http://www.resource-capital.ch)

*Weder die TSX Venture Exchange noch ihr Regulierungsdienstleister (gemäß der Definition dieses Begriffs in den Richtlinien der TSX Venture Exchange) übernehmen die Verantwortung für die Angemessenheit oder Richtigkeit dieser Pressemitteilung.*

#### **BESONDERER HINWEIS AUF ZUKUNFTSGERICHTETE AUSSAGEN**

Diese Pressemitteilung enthält bestimmte "zukunftsgerichtete Aussagen" im Sinne des United States Private Securities Litigation Reform Act von 1995 und "zukunftsgerichtete Informationen" gemäß den geltenden kanadischen Wertpapiergesetzen. Wenn in dieser Pressemitteilung die Wörter "antizipieren", "glauben", "schätzen", "erwarten", "anpeilen", "planen", "prognostizieren", "können", "würden", "könnten", "planen" und ähnliche Wörter oder Ausdrücke verwendet werden, kennzeichnen sie zukunftsgerichtete Aussagen oder Informationen. Diese zukunftsgerichteten Aussagen oder Informationen beziehen sich unter anderem auf die Exploration, Erschließung und Produktion bei Panuco, einschließlich der Pläne für ressourcen- bzw. entdeckungsbasierte Bohrungen zur Aufwertung und Erweiterung der ersten Ressource sowie zur Erprobung anderer vorrangiger Ziele im gesamten Gebiet.

Zukunftsgerichtete Aussagen und zukunftsgerichtete Informationen, die sich auf die zukünftige Mineralproduktion, die Liquidität, die Wertsteigerung und das Kapitalmarktprofil von Vizsla Silver, das zukünftige Wachstumspotenzial von Vizsla Silver und seines Unternehmens sowie auf zukünftige Explorationspläne beziehen, basieren auf den begründeten Annahmen, Schätzungen, Erwartungen, Analysen und Meinungen des Managements, die auf den Erfahrungen des Managements und dessen Wahrnehmung von Trends, aktuellen Bedingungen und erwarteten Entwicklungen sowie auf anderen Faktoren beruhen, die das Management unter den gegebenen Umständen für relevant und angemessen hält, die sich jedoch als falsch erweisen können. Es wurden Annahmen getroffen, unter anderem in Bezug auf den Preis von Silber, Gold und anderen Metallen, das Ausbleiben einer Eskalation der COVID-19-Pandemie, die Explorations- und Erschließungskosten, die geschätzten Kosten für die Erschließung von Explorationsprojekten, die Fähigkeit von Vizsla Silver, sicher und effektiv zu arbeiten, und die Fähigkeit des Unternehmens, Finanzmittel zu angemessenen Bedingungen zu erhalten.

Diese Aussagen spiegeln die gegenwärtigen Ansichten von Vizsla Silver in Bezug auf zukünftige Ereignisse wider und beruhen notwendigerweise auf einer Reihe anderer Annahmen und Schätzungen, die zwar von der Geschäftsleitung als vernünftig erachtet werden, jedoch von Natur aus erheblichen geschäftlichen, wirtschaftlichen, wettbewerblichen, politischen und sozialen Unsicherheiten und Unwägbarkeiten unterliegen. Viele bekannte und unbekannte Faktoren können dazu führen, dass die tatsächlichen Ergebnisse, Leistungen oder Errungenschaften wesentlich von den Ergebnissen, Leistungen oder Errungenschaften abweichen, die in solchen zukunftsgerichteten Aussagen oder zukunftsgerichteten Informationen zum Ausdruck gebracht oder impliziert werden, und Vizsla Silver

hat Annahmen und Schätzungen vorgenommen, die auf vielen dieser Faktoren beruhen oder mit ihnen zusammenhängen. Solche Faktoren beinhalten, ohne Einschränkung: die Abhängigkeit des Unternehmens von einem einzigen Mineralienprojekt; die Volatilität der Edelmetallpreise; Risiken im Zusammenhang mit der Durchführung der Bergbauaktivitäten des Unternehmens in Mexiko; Verzögerungen bei der Regulierung, der Zustimmung oder der Erteilung von Genehmigungen; Risiken im Zusammenhang mit der Abhängigkeit vom Managementteam des Unternehmens und externen Auftragnehmern; Risiken in Bezug auf Mineralienressourcen und -reserven; die Unfähigkeit des Unternehmens, eine Versicherung zur Deckung aller Risiken auf einer wirtschaftlich angemessenen Basis oder überhaupt zu erhalten; Währungsschwankungen; Risiken in Bezug auf das Versäumnis, einen ausreichenden Cashflow aus dem Betrieb zu generieren; Risiken in Bezug auf Projektfinanzierungen und Aktienemissionen; Risiken und Unbekannte, die allen Bergbauprojekten inhärent sind, einschließlich der Ungenauigkeit von Reserven und Ressourcen, der metallurgischen Ausbeute und der Kapital- und Betriebskosten solcher Projekte; Anfechtungen von Eigentumsrechten an Grundstücken, insbesondere an unerschlossenen Grundstücken; Gesetze und Vorschriften in Bezug auf Umwelt, Gesundheit und Sicherheit; die Fähigkeit der Gemeinden, in denen das Unternehmen tätig ist, mit den Auswirkungen von COVID-19 umzugehen und diese zu bewältigen; die wirtschaftlichen und finanziellen Auswirkungen von COVID-19 auf das Unternehmen; betriebliche oder technische Schwierigkeiten im Zusammenhang mit Bergbau- oder Erschließungsaktivitäten; die Beziehungen zwischen den Mitarbeitern, Arbeitsunruhen oder Nichtverfügbarkeit; die Interaktionen des Unternehmens mit den umliegenden Gemeinden und handwerklichen Bergleuten; die Fähigkeit des Unternehmens, erworbene Vermögenswerte erfolgreich zu integrieren; der spekulative Charakter von Exploration und Erschließung, einschließlich des Risikos abnehmender Mengen oder Gehalte der Reserven; die Volatilität der Aktienmärkte; Interessenkonflikte bei bestimmten Direktoren und leitenden Angestellten; mangelnde Liquidität für die Aktionäre des Unternehmens; das Risiko von Rechtsstreitigkeiten; und die Faktoren, die unter der Überschrift "Risikofaktoren" in der Managementdiskussion und -analyse von Vizsla Silver genannt werden. Die Leser werden davor gewarnt, zukunftsgerichteten Aussagen oder zukunftsgerichteten Informationen eine unangemessene Sicherheit beizumessen. Obwohl Vizsla Silver versucht hat, wichtige Faktoren zu identifizieren, die dazu führen könnten, dass die tatsächlichen Ergebnisse wesentlich abweichen, kann es andere Faktoren geben, die dazu führen, dass die Ergebnisse nicht wie erwartet, geschätzt oder beabsichtigt ausfallen. Vizsla Silver beabsichtigt nicht und übernimmt keine Verpflichtung, diese zukunftsgerichteten Aussagen oder zukunftsgerichteten Informationen zu aktualisieren, um Änderungen in den Annahmen oder Änderungen in den Umständen oder anderen Ereignissen, die sich auf solche Aussagen oder Informationen auswirken, widerzuspiegeln, es sei denn, dies ist nach geltendem Recht erforderlich.