



NYSE: VZLA TSX-V: VZLA

Zur sofortigen Veröffentlichung

16. APRIL 2024

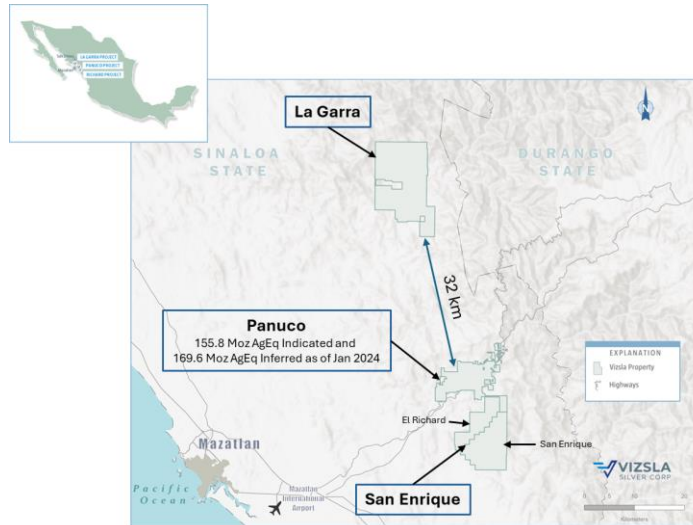
## Vizsla Silver erwirbt großes Claim-Paket entlang des vielversprechenden strukturellen Trends südlich von Panuco

Vancouver, British Columbia (16. April 2024) - Vizsla Silver Corp. (TSX-V: VZLA) (NYSE: VZLA) (Frankfurt: 0G3) („Vizsla Silver“ oder das „Unternehmen“ - <https://www.commodity-tv.com/ondemand/companies/profil/vizsla-silver-corp/>) freut sich, bekannt zu geben, dass das Unternehmen eine Vereinbarung zum Erwerb von zwei großen Claims mit insgesamt 10.667,0 Hektar (die „El Richard - San Enrique-Claims“ oder „das Prospektionsgebiet San Enrique“) abgeschlossen hat. Die Claims liegen südlich und teilweise angrenzend an das Projekt Panuco des Unternehmens (das „Projekt Panuco“ oder „Panicu“). Das Prospektionsgebiet San Enrique liegt entlang des vielversprechenden Panuco-San Dimas-Korridors und ist zu 100 % mit LiDAR und teilweise mit hochauflösenden aeromagnetischen und radiometrischen Vermessungen abgedeckt.

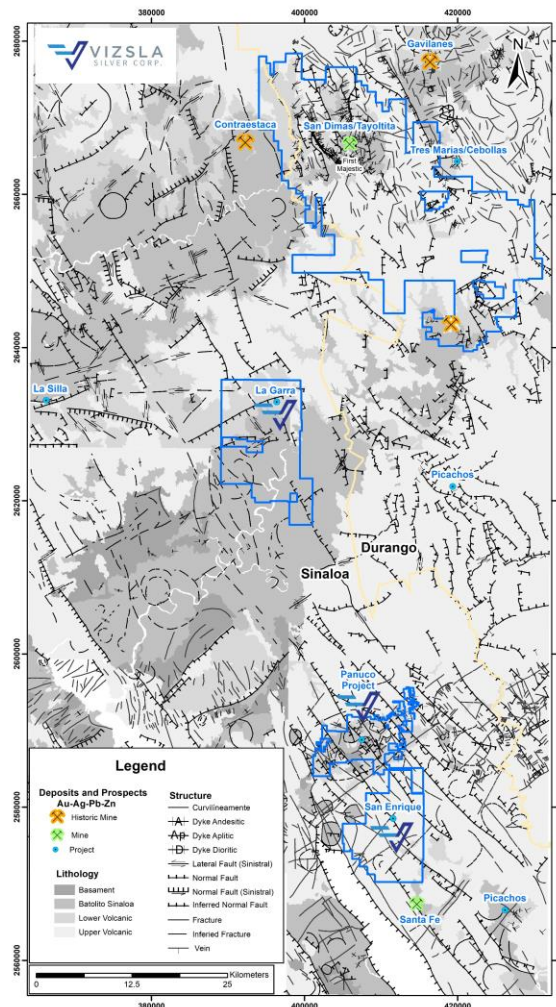
### Wichtigste Punkte

- Große Liegenschaft mit einer Fläche von 10.667 Hektar südlich von Panuco (fast 50 % größer als Panuco).
- Das Gebiet ist mit einer LiDAR-Vermessung und teilweise (ca. 60 %) mit hochauflösenden aeromagnetischen und radiometrischen Vermessungen abgedeckt.
- Das Prospektionsgebiet beherbergt Kuppelkomplexe und deckt die südöstlichen Ausläufer der nach Nordwesten verlaufenden Copala-Verwerfung und die Erzgänge Cordon del Oro - Animas ab.
- Vorläufige Erkundungskartierungen im Nordosten haben günstige Andesitlithologien, Quarzgänge und Brekzien identifiziert.
- Das Gebiet wurde noch nie systematisch kartiert und prospektiert.
- Vizsla Silver hat zugestimmt, 650.000 USD in Form von Stammaktien an den Verkäufer auszugeben.

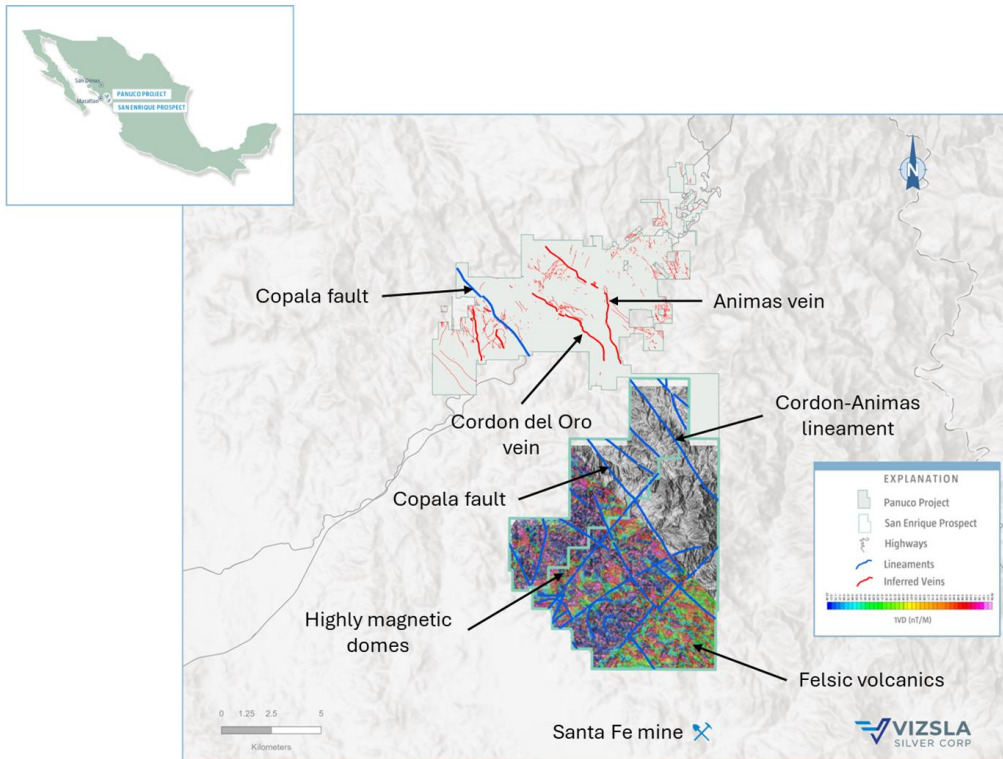
*„Vizsla Silver baut mit dem Erwerb des Prospektionsgebietes San Enrique seine Landposition im Sinaloa-Silbergürtel weiter aus“, sagte Michael Konnert, Präsident und CEO. „Diese Claims liegen südöstlich entlang des Trends mehrerer unserer bestehenden mineralisierten Gangkorridore, einschließlich der hochgradigen Copala-Struktur, und sie erweitern das wachsende Projektportfolio von Vizsla um ein erhebliches Explorationspotenzial. Nach Abschluss der vorläufigen geophysikalischen Untersuchungen und LiDAR-Vermessungen beabsichtigen wir, mit der regionalen Erkundungskartierung und einer geochemischen Untersuchung der Flusssedimente fortzufahren, um die laufende Bohrzielauswahl zu unterstützen. Obwohl Vizsla Silver weiterhin an der kurzfristigen Entwicklung des fortgeschrittenen Panuco-Copala-Distrikts interessiert ist, positioniert sich Vizsla Silver mit dieser Akquisition in Kombination mit der vor kurzem gemeldeten Übernahme von La Garra weiter als global bedeutender Silberexplorer und -entwickler mit dem Potenzial, in Mexiko eine Multi-Generationen-Assetbasis aufzubauen.“*



**Abbildung 1.** Übersichtskarte des Prospektionsgebietes San Enrique, des Projekts Panuco und von La Garra. Siehe Pressemitteilung des Unternehmens vom 8. Januar 2024 zur „Aktualisierten Mineralressourcenschätzung“ für das Projekt Panuco.



**Abbildung 2.** Geologie des silber-goldreichen Korridors Panuco - San Dimas.



**Abbildung 3.** Karte des Prospektionsgebietes San Enrique mit hochauflösendem Aero-Mag, das über dem LiDAR-Geländemodell liegt.

### Über das Prospektionsgebiet San Enrique

Das Prospektionsgebiet San Enrique stößt an die südliche Grenze des Projekts Panuco. Das Projekt umfasst zwei titulierte Bergbau-Claims mit einer Fläche von 10.667,0 Hektar (El Richard mit 3.688,6 Hektar und San Enrique mit 6.978,4 Hektar) im aufstrebenden silber-goldreichen Korridor Panuco-San Dimas mit einer geschätzten früheren Produktion sowie aktuellen Ressourcen und Reserven von 1,2 Mrd. Unzen Ag und 15 Mio. Unzen Au (Abbildung 2).

Die LiDAR- und Mag-Vermessung des Prospektionsgebietes San Enrique zeigt starke, nach Nordwesten verlaufende Lineamente, die auf regionale Verwerfungen und Brüche hinweisen. Zwei dieser Lineamente sind ausgerichtet und scheinen die südöstlichen Ausläufer der Copala-Verwerfung und der Erzgangstrukturen Cordon del Oro - Animas in Panuco zu sein (Abbildung 3). Die wichtigsten Lithologien, die bisher identifiziert wurden, sind vor allem Rhyolithdome, die im Norden starke magnetische Anomalien erzeugen, sowie felsische Lavaströme und Tuffe (Rhyolite und Dazite). Jüngste  $^{40}\text{Ar}/^{39}\text{Ar}$ -Altersdatierungen an abgetrennten Adular-Kristallen aus Gängen im Projektgebiet Panuco deuten darauf hin, dass die epithermale Mineralisierung auf den felsischen Vulkanismus in diesem Gebiet zurückgeht. Darüber hinaus haben vorläufige Erkundungskartierungen im Nordosten das Vorhandensein von Andesittuffen und -strömen, Quarzgängen und Brekzienstrukturen ergeben. Die Mine Santa Fe befindet sich drei Kilometer südlich von San Enrique und wird von Inca Azteca Gold betrieben. Es handelt sich um eine kleine Mine, die hochgradiges Silber und Gold aus einem nach Nordwesten verlaufenden epithermalen Gang produziert. Dies unterstützt die Hypothese, dass die innerhalb von San Enrique nach Nordwesten verlaufenden Strukturen das Potenzial haben, weitere Gänge zu beherbergen, die noch entdeckt werden müssen.

Das Prospektionsgebietes San Enrique weist mehrere Indikatoren auf, die darauf hindeuten, dass es sich um ein sehr aussichtsreiches Gebiet handelt, nämlich: Lage (Korridor Panuco-San Dimas), hochgradige Lagerstätten unmittelbar nördlich (Copala und Panuco), strukturelle Kontrollen (südöstliche Ausläufer der Copala-Verwerfung und des Cordon-Animas-Lineaments), Kuppeln und eine in Betrieb befindliche Mine im Süden entlang einer anderen regionalen NW-Verwerfung (Mine Santa Fe, Inca Azteca).

Vizsla Silver ist dabei, ein multispektrales World View III-Satellitenbild zu erwerben, das die gesamten Panuco- und San Enrique-Claims abdeckt, um den Prozess der Zielerstellung zu beschleunigen. Darüber hinaus beabsichtigt das Unternehmen, in naher Zukunft eine regionale Erkundungskartierung und eine geochemische Untersuchung der Flusssedimente auf San Enrique durchzuführen.

### **Bedingungen der Akquisition**

Das Unternehmen schloss am 5. März 2024 mit Inca Azteca Gold S.A.P.I. de C.V. (der „**Verkäufer**“) und der hundertprozentigen Tochtergesellschaft des Unternehmens, Minera Canam, S.A. de C.V. („**Minera Canam**“), einen Vertrag über den Erwerb von Vermögenswerten (der „**Akquisitionsvertrag**“) ab, in dem sich das Unternehmen bereit erklärte, über Minera Canam alle Rechte, Titel und Beteiligungen des Verkäufers an den Mineralkonzessionen zu erwerben (die „**Akquisition**“).

Gemäß Akquisitionsvertrag hat sich das Unternehmen bereit erklärt, insgesamt 650.000 USD in Form von Stammaktien des Unternehmens zu dem am Tag des Inkrafttretens geltenden Wechselkurs und Marktpreis (zusammen die „**Gegenleistungsaktien**“) zuzüglich aller anfallenden Mehrwertsteuern an den Verkäufer auszugeben. Die Gegenleistungsaktien unterliegen einer viermonatigen Haltefrist gemäß den geltenden kanadischen Wertpapiergesetzen und der Verkäufer hat sich zu freiwilligen Weiterverkaufsbeschränkungen bereit erklärt, wonach 12,5 % der Gegenleistungsaktien an dem Tag, der vier Monate und einen Tag nach dem Datum des Inkrafttretens liegt, frei handelbar werden und weitere 12,5 % alle drei Monate danach frei handelbar werden.

### **Über das Panuco-Projekt**

Das neu konsolidierte Silber-Gold-Projekt Panuco ist ein hochgradiges, in der Vergangenheit produzierendes Projekt im südlichen Sinaloa, Mexiko, in der Nähe der Stadt Mazatlán. Der 17.856,5 Hektar große, ehemals produzierende Bezirk profitiert von den sich über 86 km erstreckenden Erzgängen, Untertageminen mit insgesamt 35 km Länge, Straßen, Strom und Genehmigungen.

Der Bezirk beherbergt epithermale Silber- und Goldlagerstätten mit mittlerer bis geringer Sulfidierung, die mit siliziumhaltigem Vulkanismus und Krustendehnung im Oligozän und Miozän in Zusammenhang stehen. Bei den Wirtsgesteinen handelt es sich hauptsächlich um kontinentales Vulkangestein, das mit der Tarahumara-Formation in Zusammenhang gebracht wird.

Am 8. Januar 2024 gab das Unternehmen eine aktualisierte Mineralressourcenschätzung für Panuco bekannt, die eine geschätzte angedeutete In-situ-Mineralressource von 155,8 Mio. Unzen AgÄq und eine vermutete In-situ-Ressource von 169,6 Mio. Unzen AgÄq umfasst.

### **Über Vizsla Silver**

Vizsla Silver ist ein kanadisches Mineralexplorations- und Erschließungsunternehmen mit Hauptsitz in Vancouver, British Columbia, das sich auf die Weiterentwicklung seines Vorzeigeprojekts, des zu 100 % unternehmenseigenen Silber-Gold-Projekts Panuco in Sinaloa, Mexiko, konzentriert. Bis dato hat Vizsla bei Panuco Bohrungen mit einer Gesamtlänge von über 350.000 Meter niedergebracht, die zur

Entdeckung mehrerer neuer hochgradiger Erzgänge führten. Für das Jahr 2024 hat Vizsla +65.000 Meter an auf Ressourcen und Entdeckungen fokussierten Bohrungen budgetiert, die zur Hochstufung und Erweiterung der Mineralressource sowie der Überprüfung anderer vorrangiger Ziele im gesamten Gebiet konzipiert wurden.

### **Qualifizierte Person**

Gemäß National Instrument 43-101 ist Jesus Velador, Ph.D. MMSA QP., Vizepräsident Exploration, die qualifizierte Person für das Unternehmen und hat den technischen und wissenschaftlichen Inhalt dieser Pressemitteilung geprüft und genehmigt.

### **Informationen bezüglich der Schätzungen von Mineralressourcen**

Die wissenschaftlichen und technischen Informationen in dieser Pressemitteilung wurden gemäß NI 43-101 erstellt, das sich erheblich von den Anforderungen der U.S. Securities and Exchange Commission („SEC“) unterscheidet. Die in diesem Video verwendeten Begriffe „nachgewiesene Mineralressource“, „angedeutete Mineralressource“ und „vermutete Mineralressource“ beziehen sich auf die in den Canadian Institute of Mining, Metallurgy and Petroleum Standards (die „CIM-Definitionsstandards“) definierten Bergbaubegriffe, deren Definitionen von NI 43-101 übernommen wurden. Dementsprechend sind die in dieser Pressemitteilung enthaltenen Informationen, die unsere Mineralvorkommen gemäß NI 43-101 beschreiben, möglicherweise nicht mit ähnlichen Informationen vergleichbar, die von anderen US-Unternehmen veröffentlicht werden, die den US-Bundeswertpapiergesetzen und den dazugehörigen Regeln und Vorschriften unterliegen.

Wir weisen Sie darauf hin, dass Sie nicht davon ausgehen sollten, dass ein Teil oder die Gesamtheit der Mineralressourcen jemals in Reserven umgewandelt wird. Gemäß den CIM-Definitionsstandards sind „vermutete Mineralressourcen“ der Teil einer Mineralressource, für den Menge und Gehalt oder Qualität auf der Grundlage begrenzter geologischer Nachweise und Probenahmen geschätzt werden. Solche geologischen Nachweise reichen aus, um die geologische Kontinuität und den Gehalt oder die Qualität zu implizieren, aber nicht zu verifizieren. Eine vermutete Mineralressource besitzt ein geringeres Vertrauensniveau als eine angedeutete Mineralressource und darf nicht in eine Mineralreserve umgewandelt werden. Es ist jedoch davon auszugehen, dass die Mehrheit der vermuteten Mineralressourcen bei fortgesetzter Exploration in angedeutete Mineralressourcen umgewandelt werden könnten. Gemäß den kanadischen Vorschriften dürfen Schätzungen von vermuteten Mineralressourcen nur in seltenen Fällen die Grundlage für Machbarkeits- oder Vormachbarkeitsstudien bilden. Investoren sollten nicht davon ausgehen, dass alle oder ein Teil einer vermuteten Mineralressource wirtschaftlich oder rechtlich abbaubar ist. Die Offenlegung der in einer Ressource „enthaltenen Unzen“ ist nach den kanadischen Vorschriften zulässig; die SEC gestattet es Emittenten jedoch normalerweise nur, gemäß den SEC-Standards Mineralisierungen, die keine „Reserven“ darstellen, in Form von Tonnage und Gehalt vor Ort ohne Bezugnahme auf Maßeinheiten zu melden.

Die kanadischen Standards, einschließlich der CIM Definition Standards und NI 43-101, unterscheiden sich erheblich von den Standards des SEC Industry Guide 7. Mit Wirkung vom 25. Februar 2019 hat die SEC neue Offenlegungsregeln für den Bergbau gemäß Unterabschnitt 1300 der Regulation S-K des United States Securities Act von 1933 in seiner geänderten Fassung (die „SEC-Modernisierungsregeln“) verabschiedet, die ab dem ersten Geschäftsjahr, das am oder nach dem 1. Januar 2021 beginnt, eingehalten werden müssen. Die SEC-Modernisierungsregeln ersetzen die im SEC Industry Guide 7 enthaltenen Offenlegungsanforderungen für historische Liegenschaften. Infolge der Verabschiedung der SEC-Modernisierungsregeln erkennt die SEC nun Schätzungen von „nachgewiesenen Mineralressourcen“,

„angedeuteten Mineralressourcen“ und „vermuteten Mineralressourcen“ an. Informationen über Mineralressourcen auf die hier verwiesen wird, sind möglicherweise nicht mit ähnlichen Informationen vergleichbar, die von Unternehmen veröffentlicht werden, die nach US-Standards berichten. Obwohl die SEC-Modernisierungsregeln den CIM-Definitionsstandards „im Wesentlichen ähnlich“ sein sollen, werden die Leser darauf hingewiesen, dass es Unterschiede zwischen den SEC-Modernisierungsregeln und den CIM-Definitionsstandards gibt. Dementsprechend gibt es keine Garantie dafür, dass alle Mineralressourcen, die das Unternehmen als „nachgewiesene Mineralressourcen“, „angedeutete Mineralressourcen“ und „vermutete Mineralressourcen“ gemäß NI 43-101 ausweist, auch so aussehen würden, wenn das Unternehmen die Ressourcenschätzungen gemäß den Standards der SEC-Modernisierungsregeln erstellt hätte.

**Kontaktinformationen:** Für weitere Informationen und um sich in die Mailingliste einzutragen, kontaktieren Sie bitte:

Michael Konnert, President and Chief Executive Officer

Tel: (604) 364-2215

E-Mail: [info@vizslasilver.ca](mailto:info@vizslasilver.ca)

Website: [www.vizslasilvercorp.ca](http://www.vizslasilvercorp.ca)

**In Europa:**

Swiss Resource Capital AG  
Jochen Staiger & Marc Ollinger  
[info@resource-capital.ch](mailto:info@resource-capital.ch)  
[www.resource-capital.ch](http://www.resource-capital.ch)

*Weder die TSX Venture Exchange noch ihr Regulierungsdienstleister (gemäß der Definition dieses Begriffs in den Richtlinien der TSX Venture Exchange) übernehmen die Verantwortung für die Angemessenheit oder Richtigkeit dieser Mitteilung.*

**BESONDERER HINWEIS ZU ZUKUNFTSGERICHTETEN AUSSAGEN**

Diese Pressemitteilung enthält bestimmte "zukunftsgerichtete Aussagen" im Sinne des United States Private Securities Litigation Reform Act von 1995 und "zukunftsgerichtete Informationen" gemäß den geltenden kanadischen Wertpapiergesetzen. Wenn in dieser Pressemitteilung die Worte "antizipieren", "glauben", "schätzen", "erwarten", "anvisieren", "planen", "prognostizieren", "können", "würden", "könnten", "planen" und ähnliche Worte oder Ausdrücke verwendet werden, kennzeichnen sie zukunftsgerichtete Aussagen oder Informationen. Diese zukunftsgerichteten Aussagen oder Informationen beziehen sich unter anderem auf die Exploration, Erschließung und Produktion auf dem Projekt Panuco und dem Prospektionsgebiet San Enrique, einschließlich des potenziellen Erwerbs eines multispektralen World-View-III-Satellitenbildes, das die gesamten Panuco- und San-Enrique-Claims abdeckt, sowie auf die Durchführung einer regionalen Erkundungskartierung und einer geochemischen Untersuchung der Flusssedimente auf San Enrique.

Zukunftsgerichtete Aussagen und zukunftsgerichtete Informationen in Bezug auf die zukünftige Mineralproduktion, die Liquidität, die Wertsteigerung und das Kapitalmarktprofil von Vizsla Silver, das zukünftige Wachstumspotenzial von Vizsla Silver und seinem Geschäft sowie die zukünftigen Explorationspläne basieren auf den begründeten Annahmen, Schätzungen, Erwartungen, Analysen und Meinungen des Managements, die auf den Erfahrungen und der Wahrnehmung des Managements in Bezug auf Trends, aktuelle Bedingungen und erwartete Entwicklungen sowie auf anderen Faktoren beruhen, die das Management unter den gegebenen Umständen für relevant und angemessen hält, die sich jedoch als falsch erweisen können. Es wurden Annahmen getroffen, unter anderem in

Bezug auf den Preis von Silber, Gold und anderen Metallen, die Explorations- und Erschließungskosten, die geschätzten Kosten für die Erschließung von Explorationsprojekten, die Fähigkeit von Vizsla Silver, sicher und effektiv zu arbeiten und die Fähigkeit, eine Finanzierung zu angemessenen Bedingungen zu erhalten.

Diese Aussagen spiegeln die jeweiligen aktuellen Ansichten von Vizsla Silver in Bezug auf zukünftige Ereignisse wider und beruhen notwendigerweise auf einer Reihe anderer Annahmen und Schätzungen, die zwar vom Management als vernünftig erachtet werden, jedoch von Natur aus mit erheblichen geschäftlichen, wirtschaftlichen, wettbewerbsbezogenen, politischen und sozialen Unsicherheiten und Unwägbarkeiten verbunden sind. Viele bekannte und unbekannte Faktoren können dazu führen, dass die tatsächlichen Ergebnisse, Leistungen oder Errungenschaften erheblich von den Ergebnissen, Leistungen oder Errungenschaften abweichen, die in solchen zukunftsgerichteten Aussagen oder zukunftsgerichteten Informationen zum Ausdruck gebracht oder impliziert werden, und Vizsla Silver hat Annahmen und Schätzungen vorgenommen, die auf vielen dieser Faktoren beruhen oder mit ihnen in Zusammenhang stehen. Zu diesen Faktoren gehören unter anderem: die Abhängigkeit des Unternehmens von einem einzigen Mineralprojekt; die Volatilität der Edelmetallpreise; Risiken im Zusammenhang mit der Durchführung der Bergbauaktivitäten des Unternehmens in Mexiko; Verzögerungen bei der Regulierung, Zustimmung oder Genehmigung; Risiken im Zusammenhang mit der Abhängigkeit vom Managementteam des Unternehmens und externen Auftragnehmern; Risiken in Bezug auf Mineralienressourcen und -reserven; die Unfähigkeit des Unternehmens, eine Versicherung abzuschließen, die alle Risiken auf einer wirtschaftlich angemessenen Basis oder überhaupt abdeckt; Währungsschwankungen; Risiken hinsichtlich des Versagens, einen ausreichenden Cashflow aus dem Betrieb zu generieren; Risiken in Bezug auf die Projektfinanzierung und Aktienemissionen; Risiken und unbekannte Faktoren, die allen Bergbauprojekten innewohnen, einschließlich der Ungenauigkeit von Reserven und Ressourcen, metallurgischen Erträgen und Kapital- und Betriebskosten solcher Projekte; Anfechtung von Eigentumsrechten an Liegenschaften, insbesondere an unerschlossenen Liegenschaften; Gesetze und Vorschriften in Bezug auf Umwelt, Gesundheit und Sicherheit; betriebliche oder technische Schwierigkeiten im Zusammenhang mit Bergbau- oder Erschließungsaktivitäten; Beziehungen zu den Mitarbeitern, Arbeitsunruhen oder Nichtverfügbarkeit; die Interaktion des Unternehmens mit den umliegenden Gemeinden und handwerklichen Bergleuten; die Fähigkeit des Unternehmens, erworbene Vermögenswerte erfolgreich zu integrieren; die spekulative Natur der Exploration und Erschließung, einschließlich des Risikos abnehmender Mengen oder Gehalte der Reserven; die Volatilität der Aktienmärkte; Interessenkonflikte bei bestimmten Direktoren und leitenden Angestellten; mangelnde Liquidität für die Aktionäre des Unternehmens; das Risiko von Rechtsstreitigkeiten; und die Faktoren, die unter der Überschrift "Risikofaktoren" in der Management Discussion and Analysis (Lagebericht) von Vizsla Silver aufgeführt sind. Die Leser werden davor gewarnt, zukunftsgerichteten Aussagen oder zukunftsgerichteten Informationen eine unangemessene Sicherheit beizumessen. Obwohl Vizsla Silver versucht hat, wichtige Faktoren zu identifizieren, die dazu führen könnten, dass die tatsächlichen Ergebnisse erheblich abweichen, kann es andere Faktoren geben, die dazu führen, dass die Ergebnisse nicht wie erwartet, geschätzt oder beabsichtigt ausfallen. Vizsla Silver beabsichtigt nicht und übernimmt keine Verpflichtung, diese zukunftsgerichteten Aussagen oder zukunftsgerichteten Informationen zu aktualisieren, um Änderungen in den Annahmen oder Änderungen der Umstände oder andere Ereignisse widerzuspiegeln, die sich auf solche Aussagen oder Informationen auswirken, es sei denn, dies ist durch geltendes Recht vorgeschrieben.

Die Ausgangssprache (in der Regel Englisch), in der der Originaltext veröffentlicht wird, ist die offizielle, autorisierte und rechtsgültige Version. Diese Übersetzung wird zur besseren Verständigung mitgeliefert. Die deutschsprachige Fassung kann gekürzt oder zusammengefasst sein. Es wird keine Verantwortung oder Haftung für den Inhalt, die Richtigkeit, die Angemessenheit oder die Genauigkeit dieser Übersetzung übernommen. Aus Sicht des Übersetzers stellt die Meldung keine Kauf- oder Verkaufsempfehlung dar! Bitte beachten Sie die englische Originalmeldung auf [www.sedarplus.ca](http://www.sedarplus.ca), [www.sec.gov](http://www.sec.gov), [www.asx.com.au/](http://www.asx.com.au/) oder auf der Firmenwebsite!