



LiDAR-Untersuchung von Aurania identifiziert Reihe von aderartigen Merkmalen auf epithermale Gold-Silber-Ziel Tiria

Toronto, Ontario, 1. Mai 2020 - Aurania Resources Ltd. (TSXV: ARU) (OTCQB: AUIAF) (Frankfurt: 20Q) ("Aurania" oder das "Unternehmen" - <https://www.commodity-tv.com/play/aurania-resources-update-on-corona-impact-food-support-of-local-shuar-people/>) freut sich bekannt zu geben, dass die LiDAR-Bilder ein System von aderähnlichen Merkmalen identifiziert haben, die mit Gebieten mit Silberanreicherung in Bodenproben vom epithermalen Gold-Silber-Ziel Tiria South im Lost Cities - Cutucu-Projekt im Südosten Ecuadors übereinstimmen. Wenn ein Adersystem durch nachfolgende Feldarbeiten der Bilder bestätigt wird, wäre das Ziel die goldhaltige Zone, die in einem typischen epithermalen System in der Tiefe liegt.

Aurania's Chairman & CEO, Dr. Keith Barron, kommentierte: "LiDAR hat uns ein Mittel an die Hand gegeben, mit dem wir durch den Dschungel sehen können, als ob die Vegetation abgestreift worden wäre, so dass wir uns zum ersten Mal den Dschungelboden vorstellen können. Wenn unsere nachfolgenden Feldarbeiten bestätigen, dass es sich bei den aderähnlichen Merkmalen in Tiria Süd um Quarzadern handelt, wird sich LiDAR als eine entscheidende Komponente unseres Explorationsinstrumentariums erwiesen haben, die es uns ermöglicht, detaillierte Probenahmen und geophysikalische Untersuchungen auf wichtige Teile jedes Zielgebiets zu konzentrieren und sollte es uns ermöglichen, die Erkundungsbohrungen effizienter als bisher voranzutreiben. Die Aufnahme des Dschungelbodens ist von entscheidender Bedeutung, nicht nur bei unserer Suche nach in Adern beherbergten epithermalen Gold-Silber-Lagerstätten wie Fruta del Norte, sondern auch nach Erweiterungen der Kupfer-Silber-Mineralisierung, die unsere Feldteams in bestimmten Sedimentschichten im Projektgebiet entdeckt haben. Ich gehe davon aus, dass wir über Details verschiedener Ziele sprechen werden, die stärker in den Fokus rücken, wenn unsere Explorationsteams die LiDAR-Bilder durch Überlagerung von Geophysik, Bachsediment-Ergebnissen und Bodengeochemie untersuchen. Wir untersuchen die LiDAR-Bilder auch weiterhin auf Hinweise auf koloniale spanische Aktivitäten im Projektgebiet."

Einzelheiten zum in Tiria Süd identifizierten Venensystem

Bachsedimentproben identifizierten erhöhte Werte von Pfadfinderelementen für epithermales Gold-Silber in mehreren Entwässerungsbecken im Zielgebiet Tiria Süd von Aurania. Nachfolgende Bodenproben aus diesen Entwässerungsbecken, zunächst entlang der Kämmen und dann auf einem regelmäßigen Raster, identifizierten mehrere spezifische Anreicherungsgebiete; diese sind linear, typisch für das, was man von einem Adersystem erwarten würde. Das Vorrücken des Ziels Tiria-Süd allein durch Feldarbeit ist eine Herausforderung, da es unter der dichten Dschungeldecke und dem tief entwickelten Boden keine Aufschlüsse gibt. Aus LiDAR-Daten generierte Bilder zeigen jedoch ein System von aderähnlichen Strukturen neben einem Verwerfungsnetz, die beide mit der Anreicherung von Silber und Pfadfinderelementen in Bodenproben korrespondieren.

Nächste Schritte

Das Ziel Tiria-Süd wird bei der Fortsetzung der Exploration vorrangig behandelt werden, wenn die Feldteams von Aurania zum Projekt über die Aufhebung der COVID-bezogenen Beschränkungen in Ecuador zurückkehren. Geplant sind weitere detaillierte Kartierungen und Beprobungen, die sich an den von den LiDAR-Bildern gelieferten Details orientieren, sowie geophysikalische Untersuchungen zur Identifizierung von Siliciumdioxid, das mit epithermalen Adern in Verbindung steht, die sich unter der 10m dicken Bodenbedeckung befinden.

Das ecuadorianische Energieministerium hat von den Rohstoffunternehmen einen detaillierten Plan gefordert, wie sie ihre Aktivitäten wieder aufnehmen wollen. Diese Pläne werden derzeit von den Behörden geprüft und in ein "Back-to-work"-Protokoll aufgenommen.

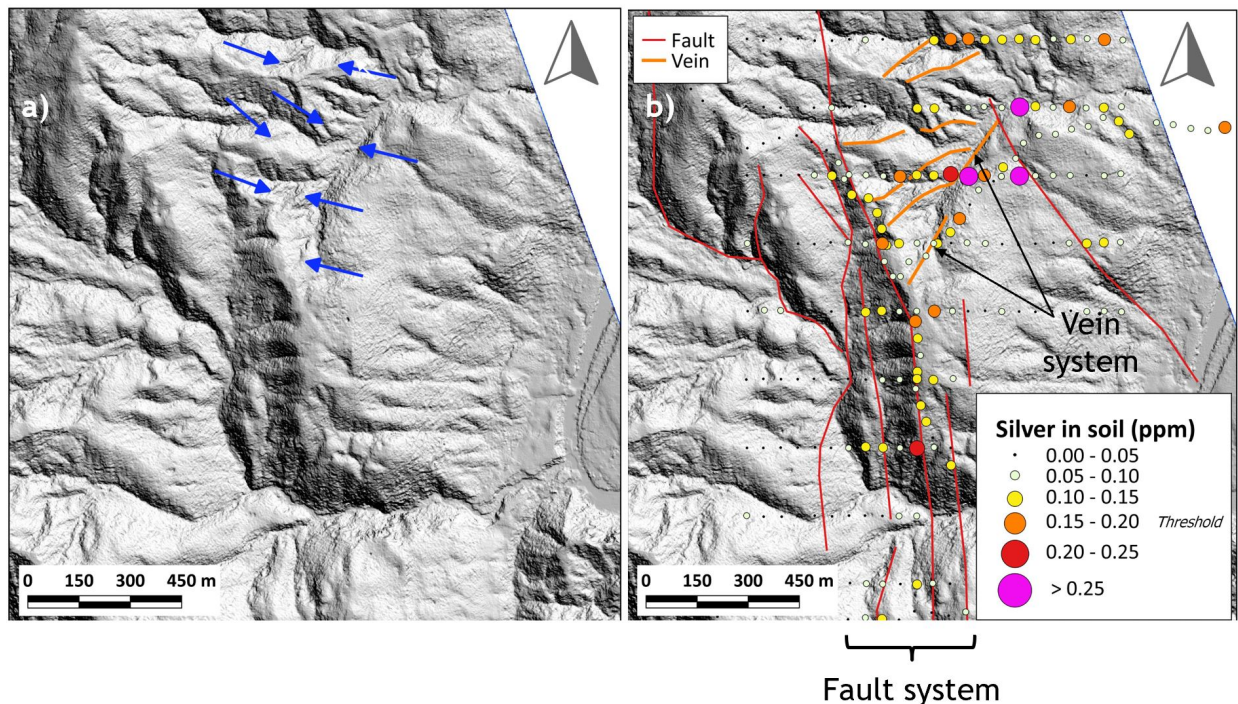


Abbildung 1. a) LiDAR-"Bare Earth"-Bild; b) dasselbe LiDAR-Bild mit der Interpretation des Verwerfungsnetzes und des zugehörigen möglichen epithermalen Gold-Silber-Adersystems mit überlagerten Silberwerten in Bodenproben.

Über LiDAR

LiDAR steht für Light Detection and Ranging und ist eine Methode, bei der Tausende von Lichtstrahlen von einem Flugzeug, in unserem Fall einem Hubschrauber, der etwa 500 m über dem Boden fliegt, nach unten gerichtet werden. Die Strahlen ermöglichen es dem Gerät, die Entfernung zur Erde zu messen. In unserer Situation des dichten Dschungels wird die überwiegende Mehrheit der Strahlen vom Dschungeldach reflektiert, und nur wenige kommen bis zum Boden durch. Die Verarbeitung der Daten bestimmt die am weitesten entfernte Reflexion und nimmt an, dass sie vom Boden kam, um ein Bild der "nackten Erde" zu erhalten, in dem es so aussieht, als sei die Vegetation entfernt worden. Unsere LiDAR-Untersuchung der prioritären Gebiete des Projekts "Lost Cities - Cutucu" hat zum ersten Mal einen Blick auf die Erdoberfläche unter der Dschungeldecke ermöglicht und ein Bild der geologischen Merkmale einschließlich der Schichten in Sedimentgestein geliefert, die sich von Laven und Granitgesteinen unterscheiden lassen, die mit einem anderen Muster verwittern. Die Bilder zeigen Verwerfungssysteme spektakulär gut - und diese sind wichtig, weil sie das Leitungssystem darstellen, das metallhaltige Flüssigkeiten aus den Tiefen der Erdkruste in Umgebungen bringt, in denen sich wahrscheinlich

Erzablagerungen bilden werden. Die meisten bekannten Goldvorkommen auf der ganzen Welt befinden sich in der Nähe von geologischen Verwerfungen - daher konzentrieren wir uns bei der Exploration auf sie.

Qualifizierte Personen

Die in dieser Pressemitteilung enthaltenen technischen Informationen wurden von Jean-Paul Pallier, MSc. Herr Pallier ist von der European Federation of Geologists als EurGeol bezeichnet und ist eine qualifizierte Person gemäß der Definition des National Instrument 43-101, Standards of Disclosure for Mineral Projects der Canadian Securities Administrators.

Die technischen Informationen, die sich auf geophysikalische Daten und damit verbundene Interpretationen in dieser Pressemitteilung beziehen, wurden von Jeremy S. Brett, M.Sc., P.Ge., einem unabhängigen Senior Geophysical Consultant bei MPH Consulting Limited, überprüft und genehmigt. Herr Brett ist ein in der Provinz Ontario registrierter professioneller Geowissenschaftler und eine qualifizierte Person gemäß der Definition von National Instrument 43-101, Standards of Disclosure for Mineral Projects der Canadian Securities Administrators.

Über Aurania

Aurania ist ein Mineralexplorationsunternehmen, das sich mit der Identifizierung, Bewertung, dem Erwerb und der Exploration von Mineralgrundstücken beschäftigt, wobei der Schwerpunkt auf Edelmetallen und Kupfer liegt. Sein Vorzeigeprojekt, das Projekt The Lost Cities - Cutucu, befindet sich im jurassischen metallogenen Gürtel in den östlichen Ausläufern der Andenkette im Südosten Ecuadors.

Informationen über Aurania und technische Berichte sind verfügbar unter www.aurania.com und www.sedar.com sowie auf Facebook unter <https://www.facebook.com/auranialtd/>, Twitter unter <https://twitter.com/auranialtd> und LinkedIn unter <https://www.linkedin.com/company/aurania-resources-ltd->.

Für weitere Informationen wenden Sie sich bitte an

Carolyn Muir VP Investor Relations Aurania Resources Ltd. +1(416)367-3200 carolyn.muir@aurania.com	Dr. Richard Spencer Präsident Aurania Resources Ltd. +1(416) 367-3200 richard.spencer@aurania.com
--	--

In Europa:
Swiss Resource Capital AG
Jochen Staiger
info@resource-capital.ch
www.resource-capital.ch

Weder die TSX Venture Exchange noch deren Regulierungsdienstleister (wie dieser Begriff in den Richtlinien der TSX Venture Exchange definiert ist) übernehmen die Verantwortung für die Angemessenheit oder Genauigkeit dieser Pressemitteilung.

Vorausschauende Aussagen

Diese Pressemitteilung kann zukunftsgerichtete Informationen enthalten, die erhebliche bekannte und unbekannt Risiken und Unsicherheiten beinhalten, von denen die meisten außerhalb der Kontrolle von Aurania liegen. Zukunftsgerichtete Aussagen enthalten Schätzungen und Aussagen, die die zukünftigen Pläne, Ziele oder Vorgaben von Aurania beschreiben, einschließlich der Aussage, dass Aurania oder das Management von Aurania das Eintreten eines bestimmten Zustandes oder Ergebnisses erwartet. Zukunftsgerichtete Aussagen können durch Begriffe wie "glaubt", "erwartet", "erwartet", "schätzt", "kann",

"könnte", "würde", "wird" oder "plant" gekennzeichnet sein. Da zukunftsgerichtete Aussagen auf Annahmen beruhen und sich auf zukünftige Ereignisse und Bedingungen beziehen, sind sie naturgemäß mit inhärenten Risiken und Ungewissheiten verbunden. Obwohl diese Aussagen auf Informationen basieren, die Aurania derzeit zur Verfügung stehen, gibt Aurania keine Gewähr, dass die tatsächlichen Ergebnisse den Erwartungen des Managements entsprechen werden. Risiken, Ungewissheiten und andere Faktoren, die mit zukunftsgerichteten Informationen zusammenhängen, könnten dazu führen, dass die tatsächlichen Ereignisse, Ergebnisse, Leistungen, Aussichten und Möglichkeiten erheblich von denen abweichen, die in solchen zukunftsgerichteten Informationen ausgedrückt oder impliziert werden. Vorausblickende Informationen in dieser Pressemitteilung beinhalten, sind jedoch nicht darauf beschränkt, Aurantias Ziele, Vorgaben oder Zukunftspläne, Aussagen, Explorationsergebnisse, potenzielle Mineralisierung, das Portfolio des Unternehmens, das Finanzministerium, das Managementteam und ein verbessertes Kapitalmarktprofil, die Schätzung von Mineralressourcen, Explorations- und Minenererschließungspläne, den Zeitpunkt der Betriebsaufnahme und Schätzungen der Marktbedingungen. Zu den Faktoren, die dazu führen könnten, dass sich die tatsächlichen Ergebnisse erheblich von solchen zukunftsgerichteten Informationen unterscheiden, gehören unter anderem das Versagen bei der Identifizierung von Mineralressourcen, das Versagen bei der Umwandlung der geschätzten Mineralressourcen in Reserven, die Unfähigkeit, eine Machbarkeitsstudie abzuschließen, die eine Produktionsentscheidung empfiehlt, die vorläufige Natur der metallurgischen Testergebnisse, Verzögerungen bei der Erlangung oder das Versagen bei der Erlangung der erforderlichen Regierungs-, Regulierungs-, Umwelt- oder anderen Projektgenehmigungen, politische Risiken, die Unfähigkeit, die Pflicht zur Unterbringung indigener Völker zu erfüllen, Ungewissheiten hinsichtlich der Verfügbarkeit und der Kosten von in der Zukunft benötigten Finanzierungen, Änderungen auf den Aktienmärkten, Inflation, Wechselkursänderungen, Schwankungen der Rohstoffpreise, Verzögerungen bei der Entwicklung von Projekten, Kapital- und Betriebskosten, die erheblich von den Schätzungen abweichen, und die anderen Risiken, die mit der Mineralexplorations- und Erschließungsindustrie verbunden sind, sowie die Risiken, die in den auf SEDAR veröffentlichten Dokumenten von Aurania dargelegt sind. Obwohl Aurania der Ansicht ist, dass die Annahmen und Faktoren, die bei der Erstellung der zukunftsgerichteten Informationen in dieser Pressemitteilung verwendet wurden, vernünftig sind, sollte kein unangemessenes Vertrauen in solche Informationen gesetzt werden, die erst ab dem Datum dieser Pressemitteilung gelten, und es kann keine Gewähr dafür übernommen werden, dass solche Ereignisse innerhalb der angegebenen Zeiträume oder überhaupt eintreten werden. Aurania lehnt jede Absicht oder Verpflichtung ab, zukunftsgerichtete Informationen zu aktualisieren oder zu revidieren, sei es aufgrund neuer Informationen, zukünftiger Ereignisse oder aus anderen Gründen, außer wenn dies gesetzlich vorgeschrieben ist.