



DENARIUS

DENARIUS GIBT EXPLORATIONSPLÄNE UND ZIELE FÜR 2021 FÜR DAS LOMERO-POYATOS-PROJEKT IN SÜDSPANIEN BEKANNT

TORONTO, KANADA, Montag, 26. Juli 2021 ("Denarius Silver" oder das "Unternehmen") (TSXV: DSLV - <https://www.commodity-tv.com/ondemand/companies/profil/denarius-silver-corp/>), freut sich bekannt zu geben, dass SRK Consulting (US) Inc. ("SRK") seine Überprüfung und Bewertung des Projekts Lomero-Poyatos, das sich im iberischen Pyritgürtel ("IPB") in Südspanien befindet, erfolgreich abgeschlossen hat und die potenziellen Explorationsziele für ein polymetallisches Gold- und Kupferprojekt bestätigt. Das Unternehmen hat sein vorgeschlagenes Explorationsprogramm und das detaillierte Budget für das Projekt Lomero-Poyatos bei der Bergbaubehörde von Andalusien zur Genehmigung eingereicht. Das Unternehmen ist mit ca. 25 Mio. CAD\$ in der Kasse und mit technischer Unterstützung von Gran Colombia, seinem größten Aktionär, gut finanziert, was uns in die Lage versetzen wird, die anstehenden Arbeitsprogramme durchzuführen. Wir erwarten, dass wir die erforderlichen Genehmigungen innerhalb von etwa 8 Wochen erhalten werden.

Höhepunkte von SRK's Rückblick

- Die Goldgehalte auf dem Projekt Lomero-Poyatos gehören zu den höchsten, die im iberischen Pyritgürtel bekannt sind.
- Frühere Explorationsarbeiten auf dem Projekt identifizierten eine Mineralisierung über einen Streich von über 1 km und mit einer vertikalen Ausdehnung von 400 m. Die Lagerstätte bleibt entlang des Streichs und in der Tiefe offen.
- Die von SRK durchgeführte Analyse der durchschnittlichen Goldgehalte innerhalb der Bohrungen zeigt einen potenziellen Anstieg der durchschnittlichen Gehalte von 3,0 - 3,1 g/t Au (nur an der Oberfläche) auf 3,7 - 3,8 g/t Au, wenn man die Untertagebohrungen berücksichtigt.

Serafino Iacono, Executive Chairman und Interim-CEO von Denarius, kommentierte: "Mit der Konsolidierung der verfügbaren Informationen von früheren Explorationsunternehmen durch SRK verfügen wir nun über eine erweiterte Wissensbasis für das Projekt, um die geologischen Rahmenbedingungen zu definieren und Schätzungen der potenziellen Tonnagen- und Gehaltsbereiche zu liefern. Dieser erste Schritt schafft die Voraussetzungen für die weitere Erschließung des Projekts, und wir sind begeistert, dass die Goldgehalte zu den höchsten gehören, die im iberischen Pyritgürtel bekannt sind."

Das Projekt Lomero-Poyatos (das "Projekt" oder "Lomero") ist eine polymetallische Lagerstätte, die sich an den nördlichen Grenzen des produktiven kupferreichen IBP befindet, einem der größten Bezirke mit pyrithaltigen Massivsulfid-Lagerstätten der Welt. Innerhalb des IPB gibt es acht große Abbaugelände, von denen jedes mehr als 100 Millionen Tonnen Erz enthalten soll. Das Projekt liegt etwa 10 km westlich der in Betrieb befindlichen Mine Aguas Tenidas, die sich im Besitz von Minas de Aguas Tenidas (MATSA) befindet, und 3,3 km östlich der stillgelegten Mine San Telmo.

Die Mine kann auf eine lange Produktionsgeschichte zurückblicken. Die Ursprünge des Bergbaus reichen bis in die Römerzeit zurück und wurden in zwei historischen Tagebau-Gruben, Lomero und Poyatos, sowie im letzten Jahrhundert im Untertagebau fortgesetzt. Das Projekt soll etwa 2,6 metrische Tonnen (Mt) Pyritmineralisierung mit einem Gehalt von 5 g/t Au, 80 g/t Ag, 1,20% Cu, 1,10% Pb und 2,91% Zn aus verschiedenen Erzkörpern produziert haben. Die Goldgehalte auf dem Projekt, die aus den Probennahme- und Explorationsdaten abgeleitet wurden, gehören zu den höchsten, die im IPB bekannt sind.



DENARIUS

Zwei VMS-Linsen, die von Osten nach Westen verlaufen und nach Norden einfallen, sind an der Oberfläche als gossartige Aufschlüsse zu sehen, die in den beiden offenen Gruben (Lomero und Poyatos) im Westen der Konzession abgebaut wurden. Die VMS-Linsen neigen sich mäßig bis flach nach Norden und verbinden sich in der Tiefe zu einer Lagerstätte mit einer Streichenlänge von über 1 km. Die durchschnittliche Mächtigkeit von Massivsulfid, basierend auf Bohrlochabschnitten, beträgt etwa 7,5 m, obwohl die maximale Mächtigkeit von Massivsulfid 20 m übersteigt. Die Lagerstätte bleibt entlang des Streichens und in der Tiefe offen und weitere Explorationen sind geplant, um Erweiterungen zu testen.

Die Lagerstätte besteht aus Pyrit, Sphalerit, Bleiglanz, Chalkopyrit, Tennantit-Tetrahedrit, geringem Arsenopyrit, Baryt, Pyrrhotit und Gold. Erste mineralogische Arbeiten haben gezeigt, dass die Lagerstätte mindestens drei verschiedene Mineralisierungstypen enthält: Kupferhaltiges Material, pyritisches Material, das nur Goldanteile enthält, und polymetallisches Material, das hauptsächlich Zn+Pb+Au+Ag enthält.

Zahlreiche Mineralressourcenschätzungen wurden auf dem Projekt von früheren Explorationsunternehmen durchgeführt. Diese Schätzungen werden nicht als aktuell angesehen und SRK wird weitere Arbeiten durchführen, um die Tonnagen und Gehalte bei Lomero zu bestätigen.

Tabelle 1: Zusammenfassung der historischen Schätzungen für das Projekt Lomero Poyatos

Jahr	Unternehmen	Verwendete Daten	Cut-off Grad	Dichte	Gesamttonnage (Mt)	Au (g/t)	Ag (g/t)	Cu (%)	Zn (%)	Pb (%)	S (%)	Angezeigt%	Abgeleitet%	OP/UG
2002	SRK	PdH-Bohrungen (60), UG-Probenahme, CMR-Bohrungen (9)	50 €/t OP und 70 €/t UG	Variable basierend auf der S-Sorte Dichte= $(e(0,95+(S\%/82,4))$ Mittelwerte ~4	20.6	3.1	70	1.2	3.3	1.2	37	8%	92%	OP+UG
2007	Wardell Armstrong	Nur CMR-Löcher (55)	1,5 g/t Au	Variable basierend auf der S-Sorte Dichte= $(2,55+((S\%/53,4)*2,5))$	3.7	3.3	28	0.9	1.6	1.2	-	100%	0%	UG
2011	GEMCOM/Behre Dolbear	Nur CMR-Bohrungen (55), PdH-Bohrungen (60), UG-Probenahme Nur CMR-Bohrungen (55), PdH-Bohrungen (60), UG-Probenahme	1g/t Au, >2m Mächtigkeit	Einzelwert 4,5	6.1	4.2	88	-	-	-	-	83%	17%	UG
2020	Behre Dolberg	Nur CMR-Bohrungen (55), PdH-Bohrungen (60), UG-Probenahme	1g/t Au	Einzelwert 3,5	20.9	3.1	62	0.9	3.1	0.9	-	0%	100%	UG

Quellen: SRK

Hinweis: Die Mineralressourcen werden als Gesamtwert gemeldet, wobei zum Zeitpunkt der Meldung keine Aufschlüsselung für die Klassifizierung verwendet wurde. SRK weist den Leser darauf hin, dass diese Schätzungen nicht als aktuell angesehen werden sollten und dass man sich nicht auf sie verlassen sollte, sondern dass sie einen Kontext über die Variationen in der potenziellen Größe der Lagerstätte darstellen.

Denarius hat SRK beauftragt, als unabhängiger Ingenieur und qualifizierte Person das Projekt zu überprüfen und zu bewerten und einen strategischen Plan zu entwickeln, um das Projekt bis zur zweiten Hälfte des Jahres 2021 zu einem fortgeschrittenen Explorationsprojekt und zur Deklaration von Mineralressourcen zu machen.

Bis dato wurden auf dem Projekt von den vorherigen Eigentümern insgesamt 98 Oberflächenbohrungen und 61 Untertagebohrungen mit einer Zwischensumme von 23.471,8 m



DENARIUS

abgeschlossen. Die Bohrungen wurden im oberen Bereich von der Oberfläche bis zu einem Bohrabstand von etwa 50 x 50 m abgeschlossen, wurden jedoch nach dem Abbau durchgeführt, sodass eine Reihe der oberflächennahen Bohrungen die historischen Abbauhohlräume durchschnitten haben und zu einer geringen Verzerrung führen könnten, wobei der Großteil der Probenahmen in der Fußwand der Mineralisierung stattfand. Die bisherige Exploration hat eine Mineralisierung über einen Streich von über 1 km und mit einer vertikalen Ausdehnung von 400 m identifiziert.

Die Untertagebohrungen fanden nach dem Abbau statt und zielten auf die bestehenden Pfeiler, um die verbleibenden Mineralressourcen zu testen. Es gibt nur begrenzte Details zu den Bohrungen und es sind weitere Verifizierungsarbeiten erforderlich, um die in den Bohrungen gemeldeten höheren Gehalte zu bestätigen. Die Analyse der durchschnittlichen Goldgehalte innerhalb der Bohrungen zeigt einen potenziellen Anstieg der durchschnittlichen Gehalte von 3,0 - 3,1 g/t Au (nur an der Oberfläche) auf 3,7 - 3,8 g/t Au, wenn man die Untertagebohrungen berücksichtigt. SRK ist der Ansicht, dass dies die potenziellen Auswirkungen auf zukünftige Mineralressourcenschätzungen und die Anforderungen für weitere Verifizierungsbohrungen verdeutlicht.

SRK hat eine Reihe von Szenarien erstellt, um das Potenzial für das Projekt zu bewerten. SRK verwendete geologische Volumen und High-Level-Schätzungen der Gehaltskontinuität. SRK hat die Bereiche für die potenziellen Explorationsziele innerhalb von etwa 75 m von der bestehenden Exploration definiert. Alle Volumina wurden auf die aktuellen Genehmigungen zugeschnitten, es wird jedoch angenommen, dass sich die Mineralisierung entlang des Streichs in beide Richtungen und in der Tiefe über diese aktuellen Bereiche hinaus fortsetzt.

Die unten angeführten potenziellen Mengen- und Gehaltsbereiche sind konzeptioneller Natur und es wurden noch nicht genügend Explorations durchgeföhrt, um dieses Material als Mineralressource zu definieren. Es ist ungewiss, ob weitere Explorations dazu führen werden, dass diese Explorationszielschätzungen in Zukunft als Mineralressourcen abgegrenzt oder in Mineralreserven umgewandelt werden. SRK weist darauf hin, dass Schätzungen von Explorationszielen keine CIM-definierte Kategorie sind, keine Mineralressourcen darstellen und zu spekulativ sind, um die Definition von Mineralressourcen zu erfüllen.

Basierend auf dieser Analyse schätzt SRK das Explorationspotenzial für Lomero wie folgt ein:

Tabelle 2: Zusammenfassung des Explorationspotenzials (unter Verwendung eines Cutoff-Gehalts von 1,0 g/t Au)

	Domain	Tonnage Mt	Dichte g/cm ³	Durchschnittswert					
				Au ppm	Cu %	Ag ppm	Zn %	Pb %	S %
Möglicher weise	Gesamt	7 - 21 Mt	3.8 – 4.3	2.7 – 3.2	0.5 – 1.0	30-50	1.5 -2.1	0.5-0.9	35-40

SRK hat ein phasenweises Bohrprogramm mit ca. 23.500 m Bohrungen geplant, das die Ergebnisse liefern soll:

- Validierungsbohrungen - 8 Diamantbohrlöcher mit einer Gesamtlänge von 1.600 m, die durch Verflechtung ausgewählter historischer Bohrlöcher durchgeföhrt werden sollen und einen räumlichen Bereich der Lagerstätte abdecken (Abbildung 1).

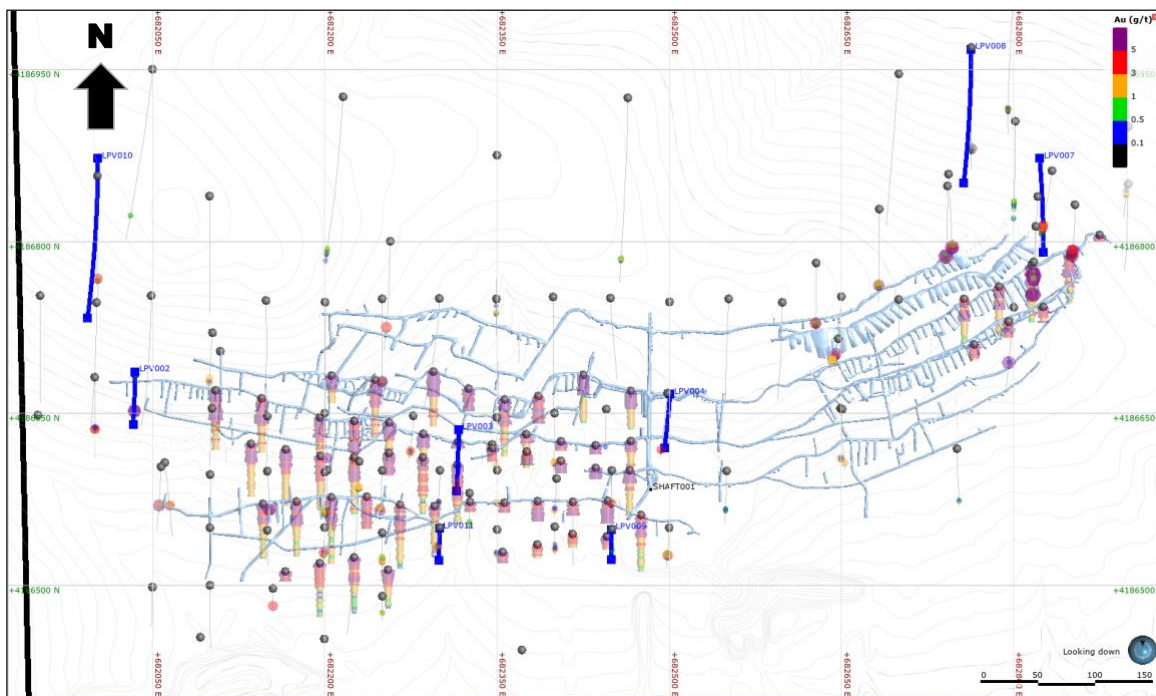


DENARIUS

- Infill-Bohrungen - 56 Diamantbohrlöcher mit insgesamt 15.600 m, die ein 50x50 m großes Bohrmuster in den unteren Ebenen des bestehenden Bergbaubetriebs und des vorläufigen geologischen Modells erzeugen sollen. Die Infill-Bohrungen (Abbildung 2) wurden konzipiert, um das Vertrauen in die Schätzungen zu den angezeigten Mineralressourcen zu erhöhen und um die Identifizierung verschiedener Mineralisierungsstile zu unterstützen. Die Verwendung von ausgerichteten Bohrkernen, ergänzt durch Televiever-Informationen, wird das Vertrauen in die strukturellen Kontrollen des Projekts und die geotechnische und hydrogeologische Modellierung erhöhen.
- Erweiterungsbohrungen - 17 Diamantbohrlöcher, 6.300 m - um zunächst die derzeit bekannten Ränder der Lagerstätte zu erkunden und geophysikalische Anomalien innerhalb des Grundstücks zu testen. Das Bohrprogramm wurde konzipiert, um potenzielle Tiefenerweiterungen in einem Bereich von etwa 100 m neigungsabwärts der derzeit bekannten Mineralisierung zu durchteufen. Die Bohrungen werden in einem Abstand von etwa 100 bis 120 m entlang des Streichs durchgeführt.

Die aktuelle Mineralisierung ist entlang des Streichs und in der Tiefe weiterhin offen. Falls Erweiterungen identifiziert werden, sind möglicherweise weitere Explorationsarbeiten erforderlich, die mit einbezogen werden könnten und budgetiert wurden, um die gesamten Bohrmeter auf 60.000 Meter zu erhöhen. Die geschätzten Kosten für das Explorationsfeldprogramm belaufen sich auf etwa 4,0 Mio. US\$ und sollten unter Verwendung von vier Diamantbohrgeräten innerhalb von sechs bis neun Monaten abgeschlossen werden, sobald die Genehmigung erteilt wurde.

Abbildung1: Manschettenplan mit Lage der vorgeschlagenen Validierungsbohrungen

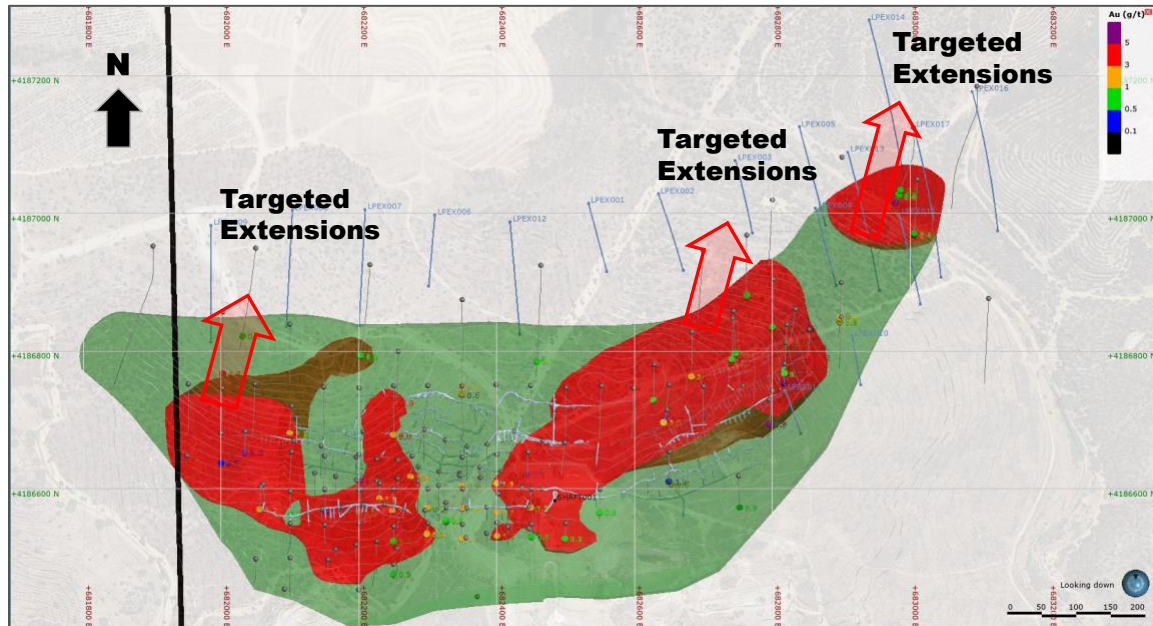


Quellen: SRK, 2021



DENARIUS

Abbildung 2: Bohrlochabdeckung von der Oberfläche (aktuell = rot, vorgeschlagenes Infill = grün)



Quellen: SRK, 2021

Alle Bohrungen werden in Abhängigkeit von der Tiefenausdehnung mit einer Kombination aus PQ und HQ durchgeführt. Denarius ist derzeit dabei, einen detaillierten Explorationsplan zu entwickeln, der bei den andalusischen Bergbaubehörden eingereicht wurde, um die erforderlichen Genehmigungen für den Beginn der Arbeiten zu erhalten. Denarius hat einen Bohrunternehmer identifiziert und einen ersten Vertrag unterzeichnet. Nach der Genehmigung plant Denarius, so bald wie möglich mit den Bohrungen zu beginnen, um das Projekt voranzutreiben.

Zusätzlich zu den Explorationsbohrungen wird das Unternehmen parallel zum Bohrprogramm eine Reihe von technischen Arbeiten durchführen, um das Verständnis für andere Schlüsselaspekte des Projekts zu verbessern, darunter metallurgische Probenahmen, Zerkleinerungsstudien, mineralogische Studien, geotechnische Bewertungen für die Anforderungen des Tagebaus und des Untertagebaus, hydrogeologische Bewertungen, geochemische Analysen und geophysikalische Untersuchungen im Bohrloch.

Es wird davon ausgegangen, dass dieses Arbeitsprogramm sowie die erforderlichen Konstruktionsstudien in den nächsten 18 Monaten abgeschlossen werden, wobei das Ziel darin besteht, zu diesem Zeitpunkt Mineralreserven für das Projekt zu deklarieren. Der oben angeführte Schlüsselaspekt wird darin bestehen, die metallurgischen Testarbeiten zu erhalten und voranzutreiben, wofür Denarius bereits damit begonnen hat, Optionen für geeignete kommerzielle und Minenlabors in der Region zu erkunden, um die Testarbeiten durchzuführen.

Denarius wird den Markt weiterhin über den Fortschritt der Bohrungen auf dem Laufenden halten und in Abhängigkeit von den Bohrergebnissen das Projekt zu einem fortgeschrittenen Explorationsprojekt weiterentwickeln und eine vorläufige wirtschaftliche Bewertung durchführen,



DENARIUS

um die verschiedenen Abbau- und Verarbeitungsoptionen während des Explorationsprogramms zu berücksichtigen.

Überprüfung durch qualifizierte Personen

Die wissenschaftlichen und technischen Informationen in dieser Pressemitteilung wurden von Ben Parsons, Principal Consultant (Resource Geology) bei SRK, einer qualifizierten Person" gemäß National Instrument 43-101, geprüft und genehmigt.

Über Denarius

Denarius ist ein an der kanadischen Börse notiertes Unternehmen, das sich mit dem Erwerb, der Exploration, der Erschließung und dem eventuellen Betrieb von Bergbauprojekten in hochgradigen Gebieten beschäftigt, wobei der Schwerpunkt auf dem Projekt Lomero in Spanien und dem Projekt Guia Antigua in Kolumbien liegt. Das Unternehmen besitzt auch das Projekt Zancudo in Kolumbien, das derzeit von IAMGOLD Corp. gemäß einer Optionsvereinbarung für die Exploration und den potenziellen Kauf einer Beteiligung an dem Projekt erkundet wird.

Weitere Informationen über Denarius finden Sie auf der Website des Unternehmens unter www.denariussilver.com und auf dem Profil auf SEDAR unter www.sedar.com .

Im Namen des Board of Directors,

DENARIUS SILVER CORP.

Serafino Iacono, Vorstandsvorsitzender und Interim-CEO

E-Mail: investors@denariussilver.com

Website: www.denariussilver.com

In Europa:

Swiss Resource Capital AG

Jochen Staiger

info@resource-capital.ch

www.resource-capital.ch

Weder die TSX Venture Exchange noch ihr Regulierungsdienstleister (gemäß der Definition dieses Begriffs in den Richtlinien der TSX Venture Exchange) übernehmen die Verantwortung für die Angemessenheit oder Richtigkeit dieser Mitteilung.

Die in dieser Mitteilung enthaltenen Aussagen, einschließlich Aussagen zu unseren Plänen, Absichten und Erwartungen, die nicht historischer Natur sind, sind als "zukunftsgerichtete Aussagen" zu verstehen und werden hiermit als solche gekennzeichnet. Zukunftsgerichtete Aussagen können durch Wörter wie "antizipiert", "glaubt", "beabsichtigt", "schätzt", "erwartet" und ähnliche Ausdrücke gekennzeichnet sein. Das Unternehmen weist die Leser darauf hin, dass zukunftsgerichtete Aussagen, einschließlich und ohne Einschränkung jener, die sich auf den zukünftigen Betrieb und die Geschäftsaussichten des Unternehmens, die Notierung der Warrants und die Verwendung der Erlöse aus der Finanzierung beziehen, bestimmten Risiken und Unsicherheiten unterliegen, die dazu führen könnten, dass die tatsächlichen Ergebnisse wesentlich von jenen abweichen, die in den zukunftsgerichteten Aussagen angegeben wurden.