

## Fury bohrt hochgradige Mineralisierung aus Step-Out-Exploration auf Eau Claire und dehnt Lagerstätte um 600 Meter nach Osten aus

Toronto, Kanada - 30. März 2021 - Fury Gold Mines Limited (TSX: FURY, NYSE American: FURY) ("Fury" oder das "Unternehmen" - <https://www.commodity-tv.com/ondemand/companies/profil/fury-gold-mines-ltd/>) freut sich, die Ergebnisse von drei weiteren Explorationsbohrungen bekannt zu geben, die auf eine 550 bis 660 Meter (m) lange Erweiterung der bekannten Ressource bei der Lagerstätte Eau Claire im Gebiet Eeyou Istchee in der Region James Bay in Quebec abzielen (Abbildung 1). Bohrloch 21EC-007 durchteufte 1,0 m mit 15,3 g/t Gold (Au) und Bohrloch 21EC-010 durchteufte 1,5 m mit 8,8 g/t Gold. Diese Mineralisierung befindet sich innerhalb derselben Struktur, die in Bohrloch 21EC-006 3,0 m mit 2,59 g/t Gold durchteufte (siehe Pressemitteilung vom 25. Januar 2021). Insgesamt haben diese Bohrlöcher den Grundriss der Lagerstätte bei Eau Claire erheblich erweitert.

"Unser erstes Bohrprogramm bei Eau Claire diente dazu, Bereiche mit potenzieller Erweiterung der Lagerstätte und des unmittelbaren Lagerstättentrends zu untersuchen und zu testen", sagte Mike Timmins, President und CEO von Fury. "Wir sind erst zu einem Viertel mit dem Programm fertig und haben bereits festgestellt, dass sich Eau Claire mindestens 600 Meter in die Tiefe erstreckt. Darüber hinaus haben wir in der Tiefe eine zweite goldhaltige Struktur durchschnitten, von der wir glauben, dass sie in Zusammenhang mit dem Oberflächenziel Snake Lake steht. Wir erwarten, in den kommenden Wochen weitere Infill-Bohrergebnisse zu veröffentlichen sowie unseren Bohrplan für das Gebiet West Gap vorzustellen, um Eau Claire möglicherweise nach Westen hin zu erweitern. "

Tabelle 1: Panel-Bohrergebnisse von Ziel B

Bohrung ID	Von	Bis	Länge (m)	Au (g/t)
<b>20EC-006*</b>	643.0	651.0	8.0	1.21
	<b>648.0</b>	<b>651.0</b>	<b>3.0</b>	<b>2.59</b>
<b>21EC-007</b>	<b>858.0</b>	<b>859.0</b>	<b>1.0</b>	<b>15.30</b>
<b>21EC-010</b>	589.0	590.5	1.5	1.41
	<b>781.0</b>	<b>782.5</b>	<b>1.5</b>	<b>1.03</b>
	<b>821.5</b>	<b>823.0</b>	<b>1.5</b>	<b>8.83</b>
	1069.5	1071.0	1.5	6.43
<b>21EC-014</b>	Keine bedeutsamen Kreuzungen			
<small>Bei den Längen handelt es sich um durch Bohrungen angezeigte Kernlängen, da zu diesem Zeitpunkt noch nicht genügend Bohrungen durchgeführt wurden, um die tatsächlichen Breiten zu bestimmen. Hauptabschnitte - nicht weniger als 2,0 m mit <math>\geq 1,0</math> g/t Au, maximale aufeinanderfolgende Verdünnung 2,0 m; Unterabschnitte - nicht weniger als 1,0 m mit <math>\geq 1,0</math> g/t Au, maximale aufeinanderfolgende Verdünnung 2,0 m*Vorherige Veröffentlichung - siehe Pressemitteilung vom 25. Januar 2021</small>				

### Down Plunge Lagerstättenerweiterung Explorationsbohrungen

Dieser Teil des Bohrprogramms konzentriert sich speziell auf die Erprobung einer 1 Kilometer (km) einfallenden Erweiterung der Lagerstätte Eau Claire. Die Ergebnisse der ersten vier Bohrlöcher innerhalb

des Ziel-B-Panels sind oben in Tabelle 1 dargestellt und zeigen das Potenzial, die Lagerstätte entlang der Hauptstruktur von Eau Claire in die Tiefe zu erweitern (Abbildung 2). Das technische Team von Fury ist durch diese weit auseinander liegenden ersten Bohrergergebnisse in Ziel B sehr ermutigt, da das Unternehmen die Kontinuität der hochgradigen Goldmineralisierung 550 bis 650 Meter entfernt von der Ressource bei Eau Claire bestätigt hat.

"Das Vorhandensein einer hochgradigen Mineralisierung in zwei von vier ersten Bohrlöchern im Panel Target B zeigt das Potenzial, die Lagerstätte in der Tiefe erheblich zu erweitern. Wir freuen uns auf die Ergebnisse aus den Feldern Target A und Target C, damit wir die zweite Bohrphase auf die stärkste Mineralisierung konzentrieren und unsere Zielsetzung verfeinern können. Das technische Team plant, eine Reihe von Zielen mit hoher Priorität in der Nähe der Lagerstätte zu erproben, um sicherzustellen, dass die Bohrmeter jenen Gebieten zugewiesen werden, die die höchste Wahrscheinlichkeit für eine Erweiterung der Ressourcenbasis bieten; wir freuen uns darauf, diesen Prozess entlang des Snake Lake-Korridors in den kommenden Wochen zu beginnen", sagte Michael Henrichsen, SVP, Exploration von Fury.

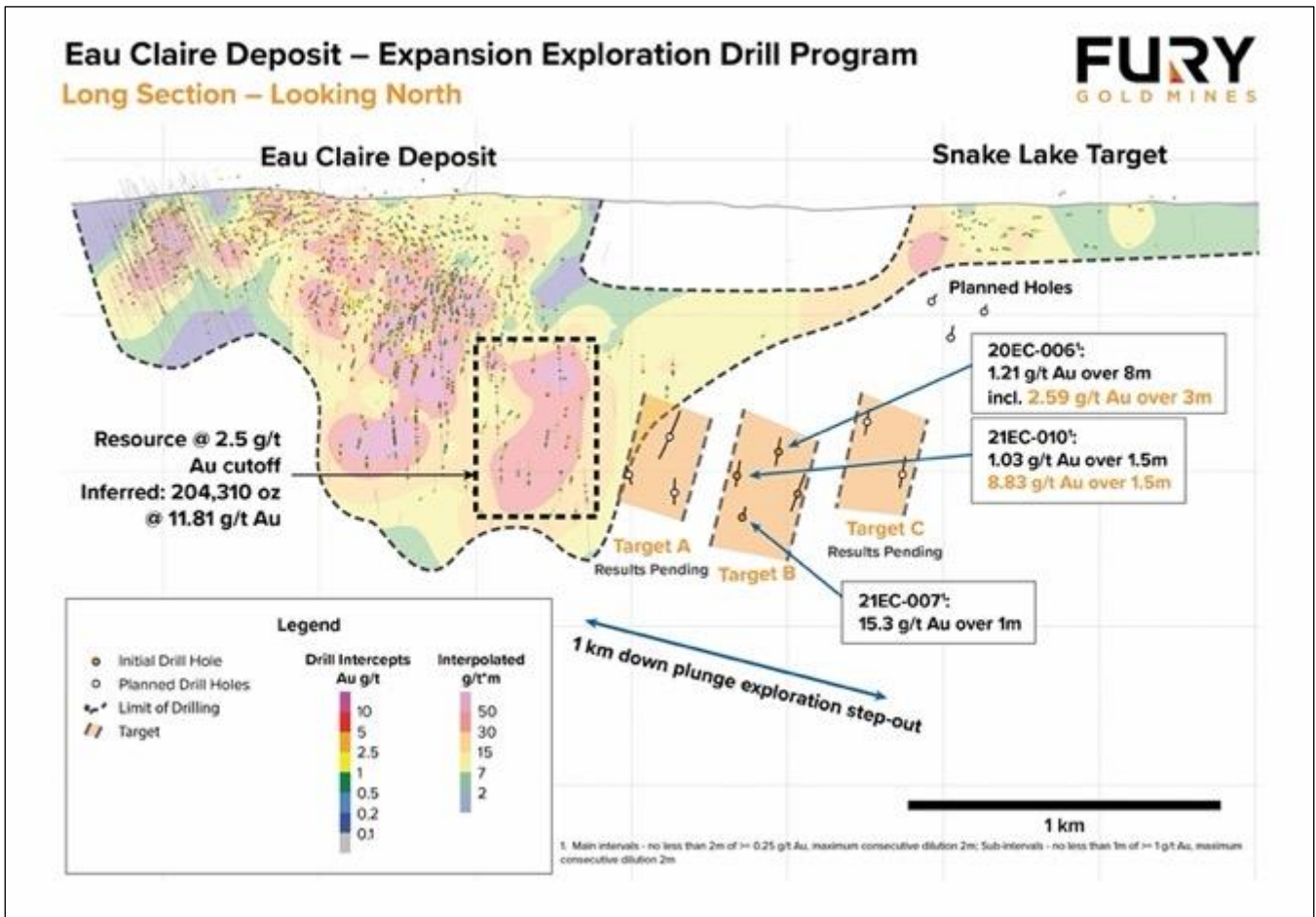


Abbildung 1: Position der Goldabschnitte im Bereich des Ziel-B-Panels, das 550 bis 650 Meter abwärts von der Ressource in der Lagerstätte Eau Claire liegt.

Fury erwartet, in den nächsten Wochen die Ergebnisse von zwei Bohrungen in Ziel C und drei Bohrungen in Ziel A zu erhalten, um die erste Phase der Bohrungen in der 1 km abwärts gerichteten Erweiterung in einen Kontext zu stellen. Basierend auf den Ergebnissen aus den Feldern A, B und C wird Fury eine

zweite Phase von Explorationsbohrungen mit der Absicht planen, sich auf den robustesten Teil des mineralisierten Systems zu konzentrieren.

### Snake Lake Ziel

Der tiefste signifikante Goldabschnitt von 1,5 m mit 6,43 g/t Gold (Bohrloch 21EC-010) aus dem Target B-Panel befindet sich auf derselben strukturellen und stratigrafischen Position wie die Snake Lake-Mineralisierung entlang eines vulkanischen Sedimentkontakts (Abbildung 2). Dieser Abschnitt befindet sich etwa 1.100 m abwärts von den nächstgelegenen Snake Lake-Bohrungen und hat das Explorationspotenzial entlang des Strukturkorridors Snake Lake erheblich erweitert. Das Unternehmen plant, drei Bohrlöcher zu bohren, die die oberflächlichen historischen Abschnitte von 2,65 m mit 13,24 g/t Gold, 1,5 m mit 12,2 g/t Gold und 2,0 m mit 6,62 g/t Gold mit einem Versatz von 150 m bis 300 m in die Tiefe zurück in Richtung des tiefen Abschnitts in Bohrloch 21EC-010 (Abbildung 3).

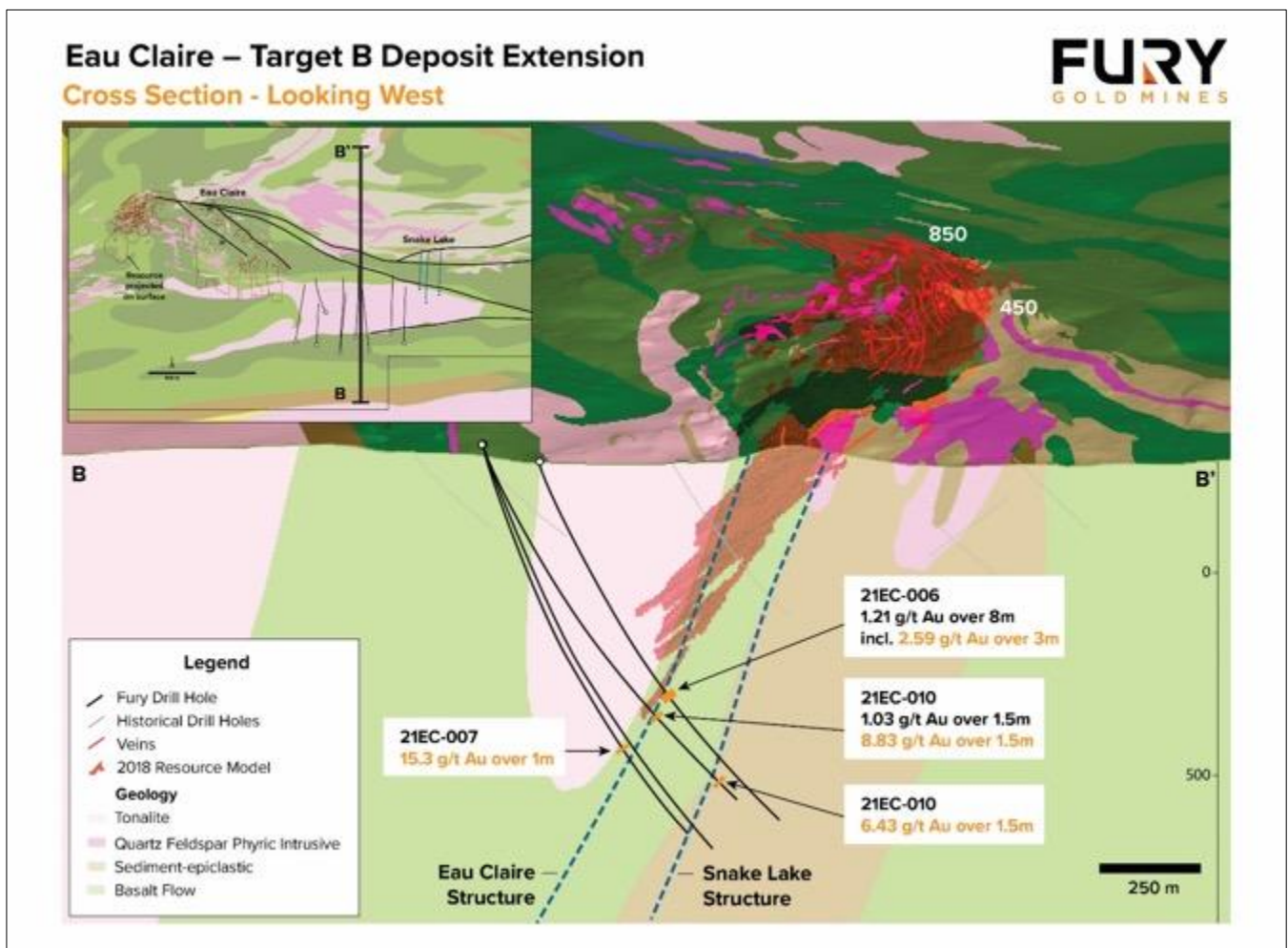


Abbildung 2: Goldabschnitte des Ziel-B-Panels entlang der gleichen strukturellen Ebene wie die Lagerstätte Eau Claire

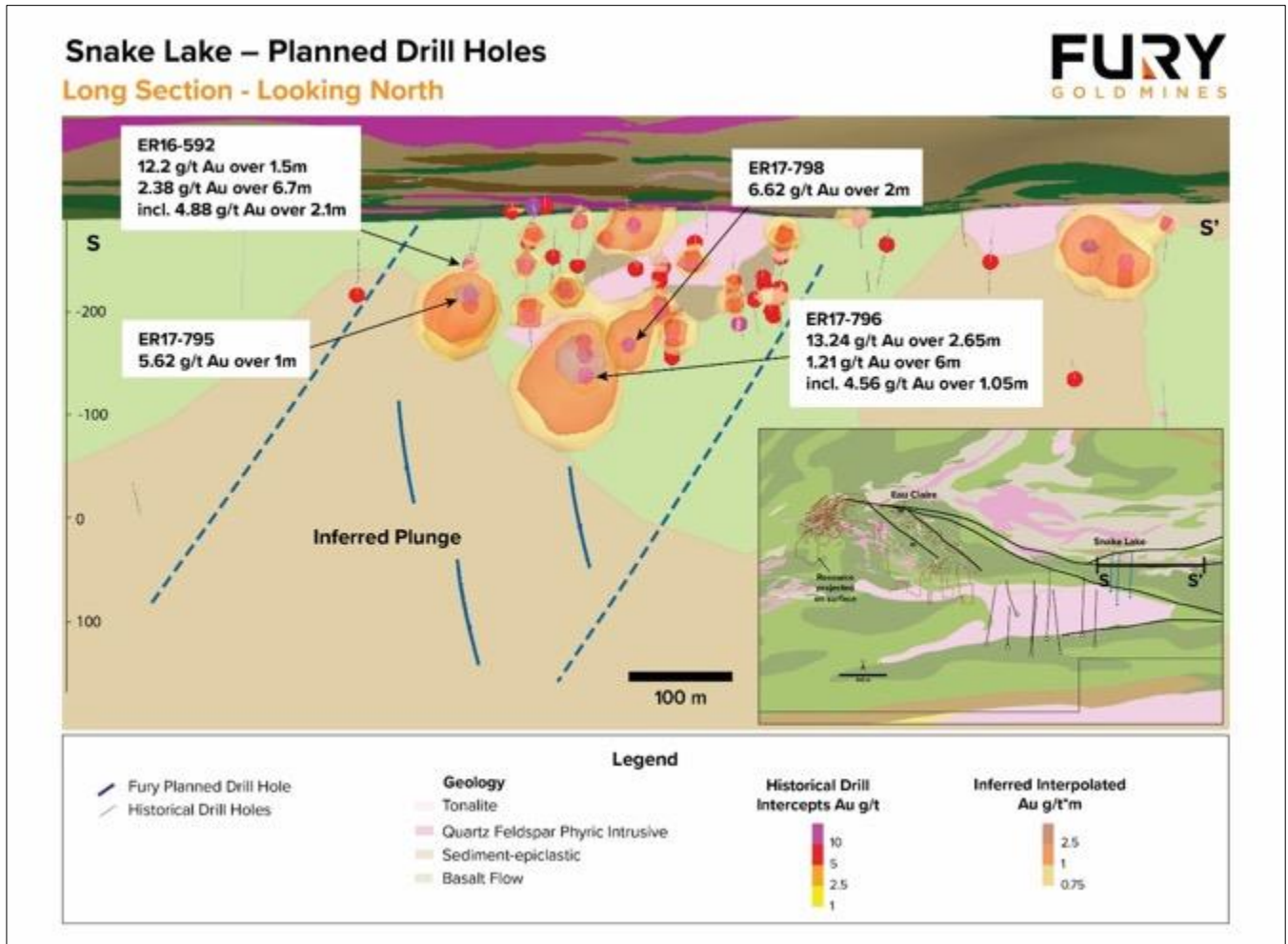


Abbildung 3: Veranschaulicht das Bohrfeld in Relation zu historischen Bohrungen für das bevorstehende Bohrprogramm Snake Lake, das sich 1,5 km östlich der Lagerstätte Eau Claire befindet.

Die Analyseproben aus dem Programm 2020 und 2021 wurden entnommen, indem der Kern mit NQ-Durchmesser vor Ort in gleiche Hälften gesägt wurde, wobei eine Hälfte zur Aufbereitung an Actlabs in Val d'Or, QC und anschließend zur Analyse an Actlabs in Thunder Bay, ON, gesendet wurde. Alle Proben werden unter Verwendung einer 50-g-Nominalgewicht-Brandprobe mit Atomabsorptionsabschluss (1A2B-50) und einer Multi-Element-Viersäureaufschluss-ICP-AES/ICP-MS-Methode (1F2) untersucht. Wenn die Ergebnisse der 1A2B-50-Methode mehr als 5 ppm Au betragen, wurde die Untersuchung mit einer 50-g-Nominalgewicht-Brandprobe mit gravimetrischem Abschluss (1A3-50) wiederholt. QA/QC-Programme unter Verwendung von internen Standardproben, Feld- und Laborduplikaten und Leerproben weisen auf eine gute Gesamtgenauigkeit und Präzision hin.

Historische Bohrproben bei Snake Lake wurden entnommen, indem der Kern mit einem Durchmesser von NQ vor Ort in gleiche Hälften gesägt wurde, wobei eine Hälfte zur Aufbereitung und Analyse an ALS Chemex in Val D'or, QC, geschickt wurde. Alle Proben wurden mittels einer 50-g-Nominalgewicht-Brandprobe mit Atomabsorptionsabschluss (Au-AA24) und einer Multi-Element-Viersäureaufschluss-ICP-AES/ICP-MS-Methode (ME-MS61) untersucht. Wenn die Ergebnisse der Au-AA24-Methode mehr als 5 ppm Au betragen, wurde die Untersuchung mit einer 50-g-Nominalgewicht-Brandprobe mit gravimetrischem Abschluss (Au-GRA22) wiederholt. QA/QC-Programme mit internen Standardproben, Feld- und Laborduplikaten und Leerproben weisen auf eine gute Gesamtgenauigkeit und Präzision hin.

David Rivard, P.Geo, Explorationsmanager bei Fury, ist eine qualifizierte Person" im Sinne von National Instrument 43-101 und hat die technischen Angaben in dieser Pressemitteilung geprüft und genehmigt.

### **Über Fury Gold Mines Limited**

Fury Gold Mines Limited ist ein auf Kanada fokussiertes Explorations- und Erschließungsunternehmen, das in drei produktiven Bergbauregionen des Landes positioniert ist. Unter der Leitung eines Managementteams und eines Board of Directors mit nachgewiesenen Erfolgen bei der Finanzierung und Erschließung von Bergbauanlagen wird Fury seine Goldplattform mit mehreren Millionen Unzen durch Projekterschließung und potenzielle Neuentdeckungen aggressiv ausbauen und weiterentwickeln. Fury hat sich verpflichtet, die höchsten Industriestandards für Unternehmensführung, Umweltverantwortung, Engagement in der Gemeinde und nachhaltigen Bergbau einzuhalten. Für weitere Informationen über Fury Gold Mines besuchen Sie [www.furygoldmines.com](http://www.furygoldmines.com).

### **Für weitere Informationen über Fury Gold Mines Limited wenden Sie sich bitte an:**

Salisha Ilyas, Vizepräsidentin, Investor Relations

Tel: (778) 729-0600

E-Mail: [info@furygoldmines.com](mailto:info@furygoldmines.com)

Website: [www.furygoldmines.com](http://www.furygoldmines.com)

In Europa:

Swiss Resource Capital AG

Jochen Staiger

[info@resource-capital.ch](mailto:info@resource-capital.ch)

[www.resource-capital.ch](http://www.resource-capital.ch)

### **Zukunftsgerichtete Informationen und zusätzliche Warnhinweise**

Diese Mitteilung enthält bestimmte Aussagen, die als "zukunftsgerichtete Informationen" oder "zukunftsgerichtete Aussagen" im Sinne der geltenden Wertpapiergesetze angesehen werden können, die sich auf die zukünftige Geschäftstätigkeit des Unternehmens beziehen, sowie andere Aussagen, die keine historischen Fakten darstellen. Im Allgemeinen können diese zukunftsgerichteten Aussagen durch die Verwendung von zukunftsgerichteten Begriffen wie "plant", "erwartet", "budgetiert", "vorgesehen", "schätzt", "prognostiziert", "beabsichtigt", "geht davon aus" oder "glaubt" oder den Negativen und/oder Abwandlungen solcher Wörter und Phrasen identifiziert werden oder besagen, dass bestimmte Handlungen, Ereignisse oder Ergebnisse "können", "könnten", "würden", "könnten" oder "werden", "eintreten", "erreicht werden" oder "haben das Potenzial dazu". Zukunftsgerichtete Informationen sind Informationen, die implizite zukünftige Leistungen und/oder Prognosen beinhalten. Zukunftsgerichtete Informationen in dieser Mitteilung spiegeln die aktuellen Schätzungen, Vorhersagen, Erwartungen oder Überzeugungen des Managements hinsichtlich zukünftiger Ereignisse wider. Spezifische zukunftsgerichtete Informationen, die in dieser Pressemitteilung enthalten sind, beinhalten Informationen in Bezug auf Furys Explorationsbohrprogramme bei der Lagerstätte Eau Claire, einschließlich in Bezug auf die potenziellen Ressourcen in den Zielen A, B und C, Furys Wachstumspläne sowie die Zukunft und das Wachstum und die Entwicklung von Furys Mineralgrundstücken.

Es kann nicht garantiert werden, dass sich solche Aussagen als zutreffend erweisen, und die tatsächlichen Ergebnisse und zukünftigen Ereignisse können erheblich von denen abweichen, die in solchen Aussagen erwartet werden. Zukunftsgerichtete Informationen spiegeln die Überzeugungen, Meinungen und Prognosen zu dem Zeitpunkt wider, an dem solche Aussagen gemacht werden, und basieren auf einer Reihe von Annahmen und Schätzungen, die zwar zu diesem Zeitpunkt als vernünftig erachtet werden, jedoch von Natur aus mit erheblichen geschäftlichen, wirtschaftlichen, wettbewerbsbezogenen,

politischen und sozialen Unsicherheiten und Unwägbarkeiten behaftet sind. Zu diesen Annahmen, die sich als unzutreffend erweisen können, gehören: allgemeine wirtschaftliche und branchenspezifische Wachstumsraten; das Budget der Gesellschaft, einschließlich der erwarteten Kosten und der Annahmen bezüglich der Marktbedingungen; die Fähigkeit der Gesellschaft, zusätzliches Kapital für die Fortführung ihrer Explorations-, Erschließungs- und Betriebspläne zu beschaffen; die Fähigkeit der Gesellschaft, die für ihre gegenwärtigen und zukünftigen Tätigkeiten erforderlichen Lizenzen und Genehmigungen zu erhalten oder zu erneuern; und die Auswirkungen der COVID-19-Pandemie. Obwohl das Unternehmen der Ansicht ist, dass die Annahmen und Erwartungen, die sich in diesen zukunftsgerichteten Aussagen widerspiegeln, zum Zeitpunkt der Abgabe dieser Aussagen angemessen waren, kann nicht garantiert werden, dass sich diese Annahmen und Erwartungen als richtig erweisen.

Zukunftsgerichtete Informationen beinhalten bekannte und unbekanntes Risiken, Ungewissheiten und andere Faktoren, die dazu führen können, dass die tatsächlichen Ergebnisse, Leistungen oder Erfolge des Unternehmens wesentlich (positiv oder negativ) von jenen abweichen, die in solchen zukunftsgerichteten Aussagen zum Ausdruck gebracht oder impliziert wurden, einschließlich Risiken in Bezug auf, aber nicht beschränkt auf: die COVID-19-Pandemie, den zukünftigen Preis von Mineralien, einschließlich Gold und anderen Metallen, und den Erfolg der Explorations- und Erschließungsaktivitäten des Unternehmens. Die Leser sollten sich auf die Risiken beziehen, die im Jahresinformationsblatt und in den MD&A des Unternehmens für das am 31. Dezember 2019 endende Jahr und in den nachfolgenden kontinuierlichen Offenlegungsunterlagen bei der kanadischen Wertpapieraufsichtsbehörde, die unter [www.sedar.com](http://www.sedar.com) verfügbar sind, sowie im Jahresbericht des Unternehmens auf Formular 40-F für das am 31. Dezember 2019 endende Jahr, der bei der United States Securities and Exchange Commission eingereicht wurde und unter [www.sec.gov](http://www.sec.gov) verfügbar ist, erörtert werden. Die Leser sollten sich nicht in unangemessener Weise auf zukunftsgerichtete Informationen verlassen, da diese nur zu dem Zeitpunkt gelten, an dem sie gemacht werden. Die in dieser Pressemitteilung enthaltenen zukunftsgerichteten Informationen und Aussagen stellen die Erwartungen des Unternehmens zum Datum dieser Pressemitteilung oder dem angegebenen Datum dar. Das Unternehmen lehnt jede Absicht oder Verpflichtung ab, zukunftsgerichtete Informationen oder Aussagen zu aktualisieren oder zu revidieren, sei es aufgrund neuer Informationen, zukünftiger Ereignisse oder aus anderen Gründen, es sei denn, dies ist nach geltendem Wertpapierrecht erforderlich.

#### **Vorsichtshinweis für US-Investoren in Bezug auf die Schätzungen der Bergbauoffenlegung**

Die bergbaulichen und technischen Offenlegungen in dieser Pressemitteilung erfolgen in Übereinstimmung mit den geltenden kanadischen Gesetzen und den Richtlinien des Canadian Institute of Mining, Metallurgy and Petroleum ("CIM") CIM Definition Standards on Mineral Resources and Mineral Reserves ("CIM Standards"). Die Beschreibungen der Projekte des Unternehmens unter Anwendung des geltenden kanadischen Rechts und der CIM-Standards sind möglicherweise nicht mit ähnlichen Informationen vergleichbar, die von US-Unternehmen veröffentlicht werden, die den Berichts- und Offenlegungspflichten gemäß den US-Bundeswertpapiergesetzen und den dazugehörigen Regeln und Vorschriften unterliegen.

- Ende -