



## **Fury definiert sechs Ziele entlang der Cannard-Deformationszone bei Lac Clarkie**

**VANCOUVER, Kanada - 13. Februar 2023 - Fury Gold Mines Limited (TSX: FURY, NYSE American: FURY) ("Fury" oder das "Unternehmen" - <https://www.commodity-tv.com/ondemand/companies/profil/fury-gold-mines-ltd/>)** freut sich, ein Update zu den Zielen auf dem zu 100 % unternehmenseigenen Projekt Lac Clarkie unmittelbar östlich des zu 100 % unternehmenseigenen Projekts Eau Claire im Gebiet Eeyou Istchee in der Region James Bay in Quebec bekannt zu geben. Das Unternehmen hat durch den Abschluss eines B-Horizont-Bodenprobenahmeprogramms insgesamt acht Goldziele definiert (Abbildung 1). Sechs der Ziele liegen entlang der Deformationszone Cannard, die entlang ihrer kartierten Ausdehnung von mehr als 100 Kilometern (km) zahlreiche Goldvorkommen beherbergt, darunter auch Furys Lagerstätte Eau Claire und das Grundstück Percival. Fury arbeitet daran, diese neu definierten Ziele für eine Weiterverfolgung im Jahr 2023 zu priorisieren, mit dem Ziel, eine Reihe dieser Ziele bis zur Bohrreife voranzutreiben.

"Die Identifizierung von acht neuen Goldzielen auf dem Projekt Lac Clarkie ist ein bedeutender Schritt in Richtung unseres Ziels, eine aktive Pipeline mit hochwertigen neuen Entdeckungsmöglichkeiten zu schaffen, die die wachsende Lagerstätte Eau Claire ergänzen. Es ist wichtig, dass sechs der acht Ziele in derselben Verlängerung der produktiven und äußerst aussichtsreichen Deformationszone Cannard liegen, die auch das Percival-Prospekt und die Lagerstätte Eau Claire beherbergt", sagte Tim Clark, CEO von Fury. "In den kommenden Wochen werden wir unsere Explorationspläne für 2023 bekannt geben, die sich auf die Ausweitung unserer jüngsten Bohrerfolge konzentrieren und mehrere Entdeckungsmöglichkeiten in unserem gesamten Portfolio bis zur Bohrreife bringen werden. Fury ist mit 9,3 Millionen C\$ in der Kasse, keinen Schulden und etwa 60 Millionen C\$ an marktfähigen Wertpapieren, die in Aktien von Dolly Varden Silver gehalten werden, gut finanziert."

**Lac Clarkie – Eight Discrete Gold Targets Identified**  
**Geochemical Anomalism Located Along Regional Scale Structures**

**FURY**

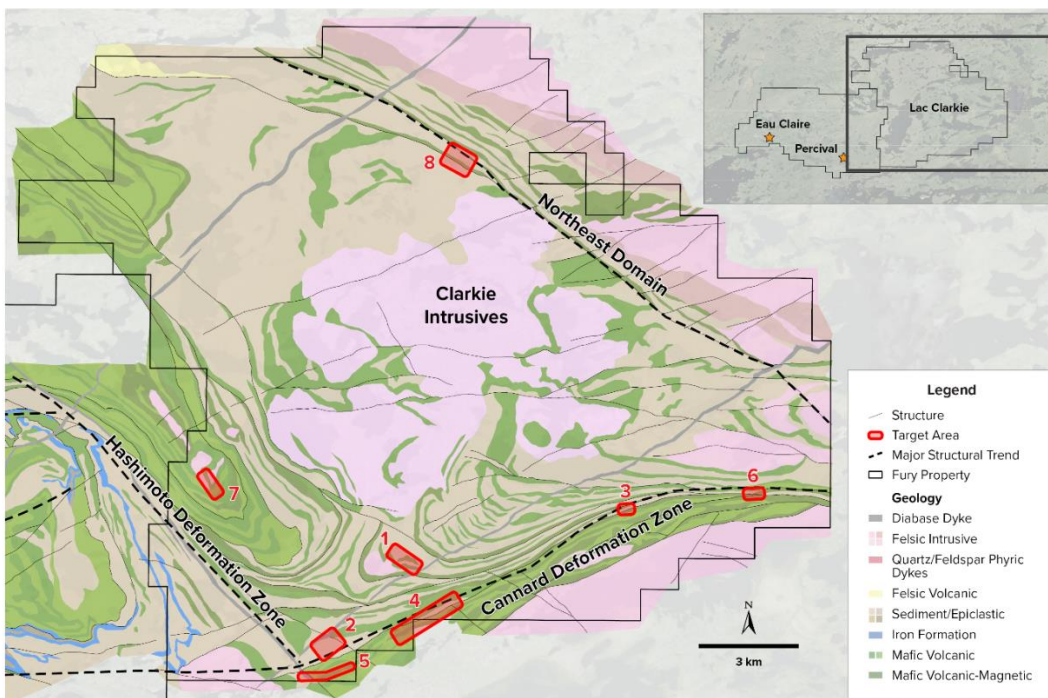


Abbildung 1: Acht neu definierte Gold in B-Horizont-Bodenzielen innerhalb des Projekts Lac Clarkie.

**Lac Clarkie**

Das zu 100 % unternehmenseigene 35.000 Hektar große Projekt Lac Clarkie grenzt östlich an das Vorzeigeprojekt Eau Claire des Unternehmens an und erstreckt sich über weitere 20 km der regionalen Deformationszone Cannard. Die Cannard-Deformationszone beherbergt allein auf Furrys Projekt Eau Claire mehr als zehn Goldvorkommen, vor allem die hochgradige Lagerstätte Eau Claire und das Percival-Prospekt. Das Bodenprobenahmeprogramm 2022 konzentrierte sich auf drei diskrete regionale Ziele, die aus einer Kombination von neu interpretierten geophysikalischen Daten, aktualisierten geologischen Rahmenbedingungen und einer umfassenden Zusammenstellung historischer Daten abgeleitet wurden. Die regionalen Ziele konzentrierten sich entlang großer, von Ost nach West und von Nordwest nach Südost verlaufender Strukturen. Diese Strukturen werden als wahrscheinliche Quelle für die Goldanomalien interpretiert, die aus den begrenzten historischen Geschiebemergel- und Schwebeproben identifiziert wurden. Die Ergebnisse der 2.529 entnommenen Proben ergaben bis zu 85 ppb (parts per billion) Gold und 590ppb Silber. Insgesamt 62 Proben ergaben Werte von über 50 ppb Gold, wobei die Hintergrundwerte für Gold gemäß der Definition des 50<sup>th</sup> Perzentils bei 1 ppb Gold liegen. Zweiundneunzig Proben lieferten Ergebnisse über 100ppb Silber, wobei der Hintergrundwert von Silber aus der Untersuchung, wie durch das 50<sup>th</sup> Perzentil definiert, 20ppb Silber beträgt. Tabelle 1 unten fasst die acht neu identifizierten Goldanomalien im Boden zusammen.

Tabelle 1: Zusammenfassung der Boden-anomalien

Standort	Anomalie	Deformation Ereignis	Abmessungen (Breite x Länge) (m)	Assoziierte Elemente
<b>Cannard-Deformationszone</b>	<b>1</b>	<b>D2</b>	1000x450	Co-Cr-Cu-Fe-Sb-W-Zn
	<b>2</b>		900x650	Ag-Co-Ni-Pb-Se-Te
	<b>3</b>		500x320	K.A.
	<b>4</b>		2300x520	Ag-Bi-Cd-Cr-Fe-Hg-Pb-Zn
	<b>5</b>		1650x250	Ag-Cd-Co-Cr-Fe-Hg-Pb-Se-Te-W-Zn
	<b>6</b>		640x340	Ag-Bi-Co-Fe-Pb-Zn
<b>Hashimoto-Deformationszone</b>	<b>7</b>	<b>D3</b>	900x400	Ag-Fe-Hg-Pb-W
<b>Bereich Nordost</b>	<b>8</b>	<b>D3</b>	Einzelner Punkt	Ag-As-Bi-Te

"Fury hat die Bedeutung der Cannard-Deformationszone als regionales Kontrollmerkmal für die Verteilung der Goldmineralisierung auf den Grundstücken von Fury erkannt, was es uns ermöglicht hat, analoge Explorationsziele auf der grünen Wiese durch systematische und disziplinierte Exploration rasch voranzutreiben. Wir freuen uns darauf, diese acht neuen robusten Goldanomalien im Boden im Jahr 2023 weiterzuverfolgen, um sie zur Bohrreife zu bringen", sagte Bryan Atkinson, P.Geol., SVP Exploration von Fury.

### Technische Offenlegung

#### *Bodenproben aus dem B-Horizont*

Till-Proben wurden für den B-Horizont innerhalb eines vordefinierten Rasters mit einem Abstand von 50 Metern entlang einer 200-Meter-Linie für eine Gesamtabdeckung von 100 x 200 Metern gesammelt. Die Proben wurden mit einem 180-um-Sieb auf Gold und mehrere Elemente untersucht, wobei 50 g (bzw. 25 g, wenn das Material nicht ausreicht) Nenngewicht durch Königswasser-Extraktion und ICP-MS-Finish-Methode (AuME-TL44 oder AuME-TL43) auf eine -180-um-Fraktion analysiert wurden. QA/QC-Programme, die interne Standardproben, Feld- und Laborduplikate, Wiederholungsproben und Leerproben verwenden, zeigen eine gute Genauigkeit und Präzision für die große Mehrheit der untersuchten Standards.

David Rivard, P.Geo, Explorationsmanager bei Fury, ist eine qualifizierte Person" im Sinne der kanadischen Standards für die Offenlegung von Mineralprojekten (Instrument 43-101) und hat die technischen Angaben in dieser Pressemitteilung geprüft und genehmigt.

### Über Fury Gold Mines Limited

Fury Gold Mines Limited ist ein gut finanziertes kanadisches Explorationsunternehmen, das in zwei produktiven Bergbauregionen des Landes positioniert ist und eine 59,5 Millionen Stammaktienposition an Dolly Varden Silver Corp. hält (23,5 %). Unter der Leitung eines Managementteams und eines Board

of Directors, die nachweislich erfolgreich bei der Finanzierung und Förderung von Explorationsanlagen sind, beabsichtigt Fury, seine Goldplattform mit mehreren Millionen Unzen durch rigorose Projektevaluierung und hervorragende Explorationsleistungen zu erweitern. Fury hat sich verpflichtet, die höchsten Industriestandards für Unternehmensführung, Umweltverantwortung, Engagement für die Gemeinschaft und nachhaltigen Bergbau einzuhalten. Weitere Informationen über Fury Gold Mines finden Sie unter [www.furygoldmines.com](http://www.furygoldmines.com).

**Für weitere Informationen über Fury Gold Mines Limited wenden Sie sich bitte an:**

Margaux Villalpando, Investor Relations

Telefon: (844) 601-0841

E-Mail: [info@furygoldmines.com](mailto:info@furygoldmines.com)

Website: [www.furygoldmines.com](http://www.furygoldmines.com)

**In Europa:**

Swiss Resource Capital AG

Jochen Staiger & Marc Ollinger

[info@resource-capital.ch](mailto:info@resource-capital.ch)

[www.resource-capital.ch](http://www.resource-capital.ch)

**Vorausschauende Informationen und zusätzliche Warnhinweise**

Diese Pressemitteilung enthält bestimmte Aussagen, die als "zukunftsgerichtete Informationen" oder "zukunftsgerichtete Aussagen" im Sinne der geltenden Wertpapiergesetze betrachtet werden können und die sich auf die zukünftigen Betriebe des Unternehmens beziehen, sowie andere Aussagen, die keine historischen Fakten darstellen. Die in dieser Pressemitteilung enthaltenen zukunftsgerichteten Informationen beziehen sich in erster Linie auf Aussagen, die darauf hindeuten, dass zukünftige Arbeiten bei Eau Claire die geschätzten Goldressourcen möglicherweise erhöhen oder verbessern werden.

Obwohl das Unternehmen der Ansicht ist, dass die Annahmen und Erwartungen, die sich in diesen zukunftsgerichteten Aussagen widerspiegeln, zum Zeitpunkt der Abgabe dieser Aussagen angemessen waren, kann nicht garantiert werden, dass sich diese Annahmen und Erwartungen als richtig erweisen. Die Exploration ist ein risikoreiches Unternehmen.

Die Leser sollten die Risiken beachten, die im Jahresbericht und in den MD&A des Unternehmens für das am 31. Dezember 2021 zu Ende gegangene Jahr sowie in den nachfolgenden, bei den kanadischen Wertpapierbehörden eingereichten Unterlagen zur kontinuierlichen Offenlegung, die unter [www.sedar.com](http://www.sedar.com) abrufbar sind, und im Jahresbericht des Unternehmens, einschließlich des Basis-Shelf-Prospekts, der unter [www.sec.gov](http://www.sec.gov) abrufbar ist, erörtert werden. Die Leser sollten sich nicht zu sehr auf zukunftsgerichtete Informationen verlassen, da diese naturgemäß nur zum Zeitpunkt ihrer Veröffentlichung Gültigkeit haben können.

**Vorsichtshinweis für Investoren in den Vereinigten Staaten in Bezug auf die Schätzungen der Mineralienoffenlegung**

Die bergbaulichen und technischen Offenlegungen in dieser Pressemitteilung erfolgen in Übereinstimmung mit den geltenden kanadischen Gesetzen und den Richtlinien des Canadian Institute of Mining, Metallurgy and Petroleum (CIM). Die Beschreibungen der Projekte des Unternehmens unter Verwendung der geltenden CIM-Terminologie, die definierte Begriffe wie abgeleitete, gemessene oder angezeigte Ressourcen umfasst, sind möglicherweise nicht mit ähnlichen Informationen über Ressourcengrade vergleichbar, die von US-Unternehmen veröffentlicht würden, die den Berichts- und Veröffentlichungspflichten gemäß den US-Bundeswertpapiergesetzen unterliegen.