

## **Gama beginnt voll finanzierte Phase-1- Explorationsprogramme bei Muskox und Tyee**

**Vancouver, British Columbia, 5. Juni 2023** – Gama Explorations Inc. (CSE: GAMA) (FWB: N79) (OTCQB: GMMAF) („Gama“ oder das „Unternehmen“) freut sich, den Beginn seiner Phase-1-Explorationsprogramme auf dem Lithiumprojekt Muskox in den Northwest Territories und dem Nickelprojekt Tyee in Quebec bekannt zu geben.

„Wir freuen uns, den Beginn unseres Phase-1-Explorationsprogramms bekannt zu geben“, sagte der CEO von Gama, Dr. Mick Carew. „Nachdem jetzt die Ausrüstung und das Personal bei Tyee mobilisiert worden sind, hat die luftgestützte SkyTEM-Vermessung mit der Datenerfassung über der Liegenschaft begonnen. Wir gehen davon aus, dass die Vermessung in etwa 3 Wochen abgeschlossen sein wird; die Explorationsarbeiten werden kurz darauf folgen. Bei Muskox wird in den nächsten Tagen mit der Kartierung und Probenahme auf dem CM-1-Pegmatit begonnen, ebenso wie mit der LIDAR- und Orthofoto-Vermessung auf dem gesamten Projekt. Die Kartierungs- und Probenentnahme-Teams werden die Vermessungsdaten verwenden, um die über 30 potenziellen Pegmatite bei Muskox zu bewerten. Nach Abschluss des Kartierungs- und Probenahmeprogramms bei Muskox wird GAMA mit seinem genehmigten Bohrprogramm auf dem CM-1-Pegmatit beginnen, das voraussichtlich im Juli/August anlaufen wird.“

„GAMA ist gut positioniert und vollständig finanziert und hat seit November letzten Jahres 7,7 Mio. \$ an Bruttofinanzierungserlösen aufgenommen, einschließlich einer überzeichneten Finanzierung von 5,4 Mio. \$ im Februar. Wir freuen uns darauf, den Markt im Laufe des Sommers über die Fortschritte bei den Projekten Muskox und Tyee zu informieren, wobei die Ergebnisse der Arbeiten in Phase 1 GAMA in die Lage versetzen, potenzielle Bohrziele für weitere Evaluierungen zu bewerten.“

### **Das Muskox-Pegmatit-Lithium-Projekt**

#### **Aktuelles zum Projekt**

Seit dem Erwerb des Lithiumprojekts Muskox im Januar hat Gama die Genehmigung für ein Bohrprogramm auf dem CM-1 Pegmatit erhalten, einem grobkörnigen, spodumenhaltigen Pegmatit, der über eine Streichenlänge von ~730 m zu Tage tritt und eine Mächtigkeit von bis zu 11 m aufweist. Schlitzprobenentnahmen entlang des CM-1-Pegmatits im November 2022 ergaben durchschnittliche Gehalte von 1,34 %  $\text{Li}_2\text{O}$  über 5 m und 1,26 %  $\text{Li}_2\text{O}$  über 11 m; jüngste XRD-Analysen von Proben aus dem Pegmatit haben bestätigt, dass Spodumen das vorherrschende lithiumhaltige Mineral ist und sich in der Regel gut für die Mineralverarbeitung eignet. Das Bohrprogramm auf dem CM-1-Pegmatit wird dazu beitragen, die Kontinuität der Lithiummineralisierung in der Tiefe zu bestimmen. In der Zwischenzeit hat Gama im Februar hochauflösende SPOT-Satellitenbilder erworben, die das Vorhandensein von über 30 weiteren potenziellen Pegmatiten an anderen Stellen des Muskox-Projektgebiets erkennen ließen. Das Phase-1-Kartierungs- und Probenahmeprogramm in diesem Sommer wird diese zusätzlichen Pegmatite bestätigen und ermitteln, welche davon lithiumhaltig sind. Gama geht davon aus, dass im Rahmen des Phase-1-Programms in diesem Sommer wahrscheinlich weitere Pegmatite identifiziert werden, die auf den Satellitenbildern nicht sichtbar sind.

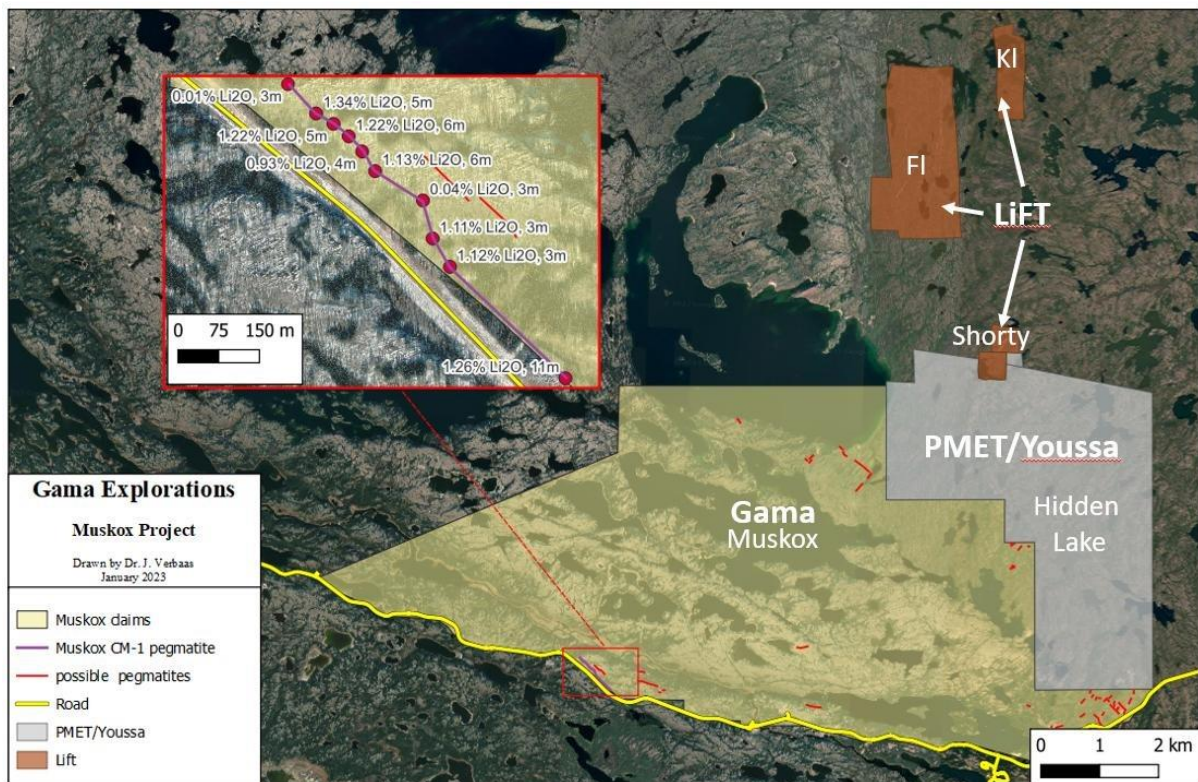


Abbildung 1. Karte des Lithiumprojekts Muskox mit Standort des Pegmatit CM-1 (siehe Nebenkarte) und weiteren möglichen Pegmatiten an anderen Stellen des Projektgebiets.

## Projektbeschreibung

Das Pegmatit Lithium-Projekt Muskox liegt ungefähr 40 km östlich der Stadt Yellowknife in den „Northwest Territories“ (Abbildung 1). Das Projekt umfasst ein Gebiet von 50 km<sup>2</sup> im Zentrum der „Yellowknife Pegmatite Province“ (YPP), die Vorkommen spodumenreicher Pegmatite über ein Gebiet von mehr als 5.000 km<sup>2</sup> enthält. Das Pegmatit Lithium-Projekt Muskox beinhaltet den Pegmatit CM-1, einen grobkörnigen, spodumenhaltigen Pegmatit mit einem Ausbiss 100 Meter nördlich des geteerten, ganzjährig nutzbaren Highways 4. Der Pegmatit wurde über eine Streichenlänge von ungefähr 730 Metern verfolgt und weist eine Mächtigkeit von bis zu 11 Metern auf. Die Liegenschaft ist leicht über eine geteerte Straße zugänglich.

## Das Tyee-Nickel-Projekt, Quebec

Im Jahr 2023 konnte Gama seine herausragende Landposition im Anorthosit-Komplex Havre St. Pierre (HSP), einem kürzlich entdeckten Nickeldistrikt in Quebec, weiter konsolidieren. Das Tyee-Nickel-Projekt von Gama umfasst nun insgesamt 625,9 km<sup>2</sup> äußerst vielversprechendes Land und ist damit der größte konsolidierte Landbesitz eines öffentlichen Unternehmens innerhalb des HSP-Anorthosit-Komplexes. Das Unternehmen meldete den Erwerb weiterer Claims in zwei separaten Transaktionen, wodurch das Projektgebiet zu einem zusammenhängenden Landpaket konsolidiert worden ist. Eine Fernerkundungsstudie wurde bereits abgeschlossen, und die geophysikalische Untersuchung aus der Luft durch SkyTEM ist derzeit im Gange. SkyTEM ist ein führendes Unternehmen im Bereich der luftgestützten EM und wird die Daten mit seinem SkyTEM312-FAST-System erfassen. Dieses System sammelt hochauflösende Daten sowohl an der Oberfläche als auch in der Tiefe und wird voraussichtlich gut auf leitfähige Sulfidmineralisierungen in bis zu 500 m Tiefe reagieren. Die Ergebnisse dieser Untersuchung werden die Grundlage für die Abgrenzung aussichtsreicher Ziele für nachfolgende

Kartierungen, Schürfungen, Gesteinssplitterproben und geophysikalische Bodenuntersuchungen bilden, um Bohrziele festzulegen.

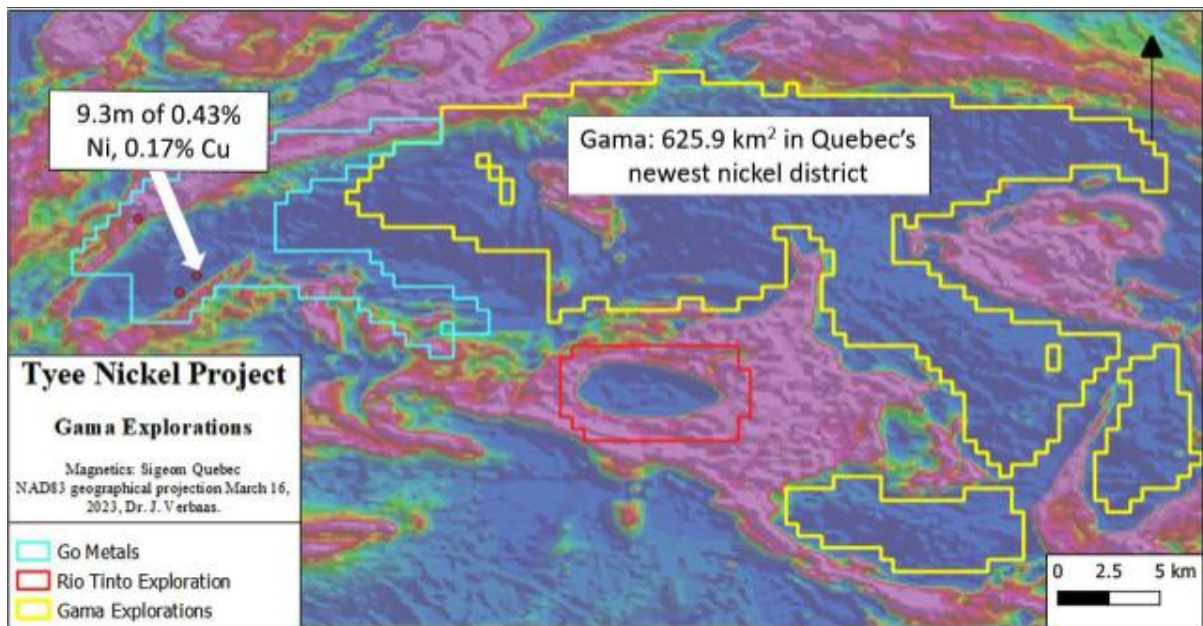


Abbildung 2: Karte der Mineral-Claims von Gama innerhalb seines Tyee-Nickel-Projekts im HSP-Anorthosit-Komplex in Quebec.

### Beschreibung des Projekts

Das Tyee-Nickel-Projekt befindet sich 130 km nördlich von Havre St. Pierre, Quebec, und umfasst 625,9 km<sup>2</sup> des Havre St. Pierre Anorthosit-Komplexes (Abbildung 2), der bekannte Nickel-, Kupfer- und PGE [Platin-Gruppenelemente]-Vorkommen enthält. Gama Explorations ist einer der größten Landbesitzer in diesem Gebiet. Die Tyee-Claims enthalten einige der am stärksten anomalen Sedimentproben von bekannten Nickel-, Kupfer- und PGE-Vorkommen im Komplex sowie geophysikalische Merkmale, die denen der benachbarten Nickel-Kupfer-Entdeckung HSP von Go Metal ähneln. Innerhalb der Claims gibt es eine ausgeprägte magnetische Anomalie, die eine mafische bis ultramafische Zuführung zum umliegenden Anorthosit-Komplex darstellen könnte. Dieses Merkmal wird ein Hauptaugenmerk bei der Exploration sein, da diese Arten von Zuführungen und Kanälen vielversprechend für Nickel-Kupfer-Sulfid-Kumulationssysteme sind.

### Über Gama Explorations Inc.

Gama ist ein kanadisches Unternehmen, das an der Canadian Securities Exchange (CSE: GAMA) (FWB: N79) (OTCQB: GMAAF) notiert. Als Mineralexplorationsunternehmen ist es auf den Erwerb, die Exploration und die Erschließung von Bergbaukonzessionen spezialisiert, die Metalle für den Einsatz in umweltfreundlichen Technologien und im Sektor der erneuerbaren Energien beherbergen. Das Unternehmen hat das Recht, sämtliche Anteile am Kupfer-Molybdän-Projekt Big Onion, das nur eine kurze 20-minütige Autofahrt von der Stadt Smithers im Norden der Provinz British Columbia entfernt liegt, zu erwerben, und besitzt eine 100%ige Beteiligung am Nickel-Kupfer-Massivsulfidprojekt Tyee im Nordosten von Quebec. Das Unternehmen evaluiert laufend Möglichkeiten, sich Beteiligungen an weiteren Mineralkonzessionen im Explorationsstadium in stabilen Rechtssystemen zu sichern.

### IM NAMEN DES BOARDS,

Dr. Mick Carew, PhD | CEO und Director

[mick@gamaexplorations.com](mailto:mick@gamaexplorations.com)

In Europa:  
Swiss Resource Capital AG  
Jochen Staiger  
[info@resource-capital.ch](mailto:info@resource-capital.ch)  
[www.resource-capital.ch](http://www.resource-capital.ch)

### **Zukunftsgerichtete Aussagen**

Diese Pressemitteilung enthält sowohl zukunftsgerichtete Aussagen als auch historische Informationen. Die Leser sollten sich auf die Informationen in dieser Zusammenfassung nur verlassen, um sich ein allgemeines Bild über das Unternehmen zu machen. Die Worte „erwartet“, „wird“ und ähnliche Ausdrücke sollen zu den Aussagen gehören, die zukunftsgerichtete Aussagen kennzeichnen. Obwohl das Unternehmen davon ausgeht, dass seine Erwartungen, die sich in zukunftsgerichteten Aussagen widerspiegeln, angemessen sind, sind solche Aussagen mit Risiken und Ungewissheiten verbunden, und es kann nicht garantiert werden, dass die tatsächlichen Ergebnisse mit diesen zukunftsgerichteten Aussagen übereinstimmen werden. Sofern nicht gesetzlich vorgeschrieben, ist das Unternehmen nicht verpflichtet, diese zukunftsgerichteten Aussagen zu aktualisieren, falls sich die Überzeugungen, Schätzungen, Meinungen oder sonstigen Faktoren der Geschäftsleitung ändern sollten.

***Die Canadian Securities Exchange hat diese Pressemitteilung nicht überprüft und übernimmt keine Verantwortung für die Angemessenheit oder Richtigkeit dieser Pressemitteilung.***

Die Ausgangssprache (in der Regel Englisch), in der der Originaltext veröffentlicht wird, ist die offizielle, autorisierte und rechtsgültige Version. Diese Übersetzung wird zur besseren Verständigung mitgeliefert. Die deutschsprachige Fassung kann gekürzt oder zusammengefasst sein. Es wird keine Verantwortung oder Haftung für den Inhalt, die Richtigkeit, die Angemessenheit oder die Genauigkeit dieser Übersetzung übernommen. Aus Sicht des Übersetzers stellt die Meldung keine Kauf- oder Verkaufsempfehlung dar! Bitte beachten Sie die englische Originalmeldung auf [www.sedar.com](http://www.sedar.com), [www.sec.gov](http://www.sec.gov), [www.asx.com.au](http://www.asx.com.au) oder auf der Firmenwebsite!