



Gold Terra kann einen Anteil von bis zu 60% an den angrenzenden Bergbau-Claims der ehemaligen Con-Mine die bisher im Besitz von Newmont ist erwerben

8. September 2020, Vancouver, B.C. - Gold Terra Resource Corp. (TSX-V: YGT; Frankfurt: TX0; OTCQX: YGTFF) ("Gold Terra" oder das "Unternehmen" - <https://www.commodity-tv.com/ondemand/companies/profil/gold-terra-resource-corp/>) freut sich bekannt zu geben, dass es ein Explorationsabkommen mit Venture Option (das "**Abkommen**") mit Newmont Ventures Limited und Miramar Northern Mining Ltd. (gemeinsam "**Newmont**") über bestimmte Mineralpachtverträge und Mineralansprüche, die an die ehemalige Con-Mine (das "**Newmont Explorationsgrundstück**") angrenzen (*siehe beigefügte Anlage A*), abgeschlossen hat. Das Abkommen enthält zwei Phasen eines potenziellen Earn-in.

In Phase eins kann Gold Terra eine 30%ige Beteiligung erwerben, indem es über einen Zeitraum von drei (3) Jahren mindestens 3 Millionen CDN\$ an Explorationsausgaben für das Explorationsgrundstück Newmont ausgibt. Gold Terra wird das Programm verwalten, finanzieren und betreiben. Nach Abschluss des Earn-in der ersten Phase werden die Parteien ein Jointventure gründen.

In Phase zwei kann Gold Terra eine zusätzliche Beteiligung von 30 % für eine kumulative Beteiligung von 60 % am Joint Venture erwerben, indem es alle Ausgaben allein finanziert und eine Vormachbarkeitsstudie abschließt, die eine Mineralressource mit mindestens 750.000 Unzen Gold auf dem Explorationsgrundstück Newmont selbst und insgesamt 1,5 Millionen Unzen Gold sowohl auf dem Explorationsgrundstück Newmont als auch auf den Mineral-Claims in der unmittelbaren Umgebung, die sich bereits im Besitz von Gold Terra befinden nachweist. Gold Terra verfügt über einen Zeitraum von bis zu vier (4) zusätzlichen Jahren, um das Earn-in der Phase zwei abzuschließen und wird auch das Programm der Phase zwei verwalten und betreiben.

Unter der Voraussetzung, dass Gold Terra Phase zwei des Earn-in abschließt, hat Newmont ein einmaliges Back-in-Recht, um eine 20%ige Beteiligung an dem Joint Venture zurückzuerhalten, so dass Newmont dann eine 60%ige Beteiligung und Gold Terra eine 40%ige Beteiligung halten würde. Das Back-in-Recht wird ausgelöst, wenn auf dem Explorationsgrundstück Newmont eine Entdeckung von mindestens fünf (5) Millionen Unzen Gold in allen Mineralressourcenkategorien gemacht wird, und kann von Newmont ausgeübt werden, indem bestimmte Barrückerstattungen und Zahlungen an Gold Terra geleistet werden.

Gerald Panneton, Executive Chairman von Gold Terra, erklärte: "*Wir freuen uns sehr, heute den Beginn einer ausgezeichneten Beziehung mit Newmont bekannt geben zu können. Das Zustandekommen dieses Abkommens spiegelt die gemeinsame Vision zweier Unternehmen wider, die das gleiche Ziel verfolgen, 'mehr Gold zu finden'. Unser Abkommen ermöglicht es Gold Terra, die südliche Erweiterung der produktiven Con-Mine besser zu erkunden, wo zwischen 1946 und 2005 etwa 5,1 Millionen Unzen Gold aus der Campbell-Scherung mit einem Gehalt von 15 g/t und einer Mächtigkeit von bis zu 100 Metern produziert wurden. Mit dieser Transaktion sichert sich Gold Terra die unmittelbare südliche Erweiterung der Campbell-Shear-Mineralisierung, die unmittelbar nördlich unseres zu 100 % unternehmenseigenen Grundstücks South Belt liegt.*"

Die ehemalige Con-Mine ist eine Goldlagerstätte von Weltklasse und Teil des produktiven Bergbaulagers Yellowknife, wo 85 % der Con-Minen-Produktion aus der Campbell-Scheranlage stammen, die 1946 vom Cominco-Geologen Neil Campbell entdeckt wurde.

Gold Terra beabsichtigt, bis Jahresende ein Bohrprogramm auf dem Explorationsgrundstück Newmont zu beginnen.

Über Gold Terra's Yellowknife City Gold-Projekt

Das Yellowknife City Gold ("YCG") Projekt umfasst über 800 Quadratkilometer zusammenhängendes Land unmittelbar nördlich, südlich und östlich der Stadt Yellowknife in den Nordwest-Territorien. Durch eine Reihe von Ankäufen kontrolliert Gold Terra eines der sechs großen hochgradigen Goldlager in Kanada. Da

das YCG-Projekt in einem Umkreis von 10 Kilometern um die Stadt Yellowknife liegt, befindet es sich in der Nähe der lebenswichtigen Infrastruktur, darunter ganzjährig befahrbare Straßen, Lufttransport, Dienstleistungsanbieter, Wasserkraftwerke und Handwerker.

Das Projekt YCG liegt auf dem produktiven Grünsteingürtel Yellowknife und erstreckt sich über eine Streichlänge von fast 70 Kilometern entlang des mineralisierten Hauptscherensystems, das die ehemals produzierenden hochgradigen Goldminen Con und Giant beherbergt. Die Explorationsprogramme des Unternehmens haben erfolgreich bedeutende Zonen mit Goldmineralisierung und mehrere Ziele identifiziert, die noch erprobt werden müssen, was das Ziel des Unternehmens bekräftigt, Yellowknife wieder zu einem der führenden Goldabbaugebiete in Kanada zu machen.

Besuchen Sie unsere Website unter www.goldterracorp.com

Für weitere Informationen wenden Sie sich bitte an

David Suda, Präsident und CEO

Telefon: 604-928-3101 | Gebührenfrei: 1-855-737-2684

dsuda@goldterracorp.com

In Europa:

Swiss Resource Capital AG

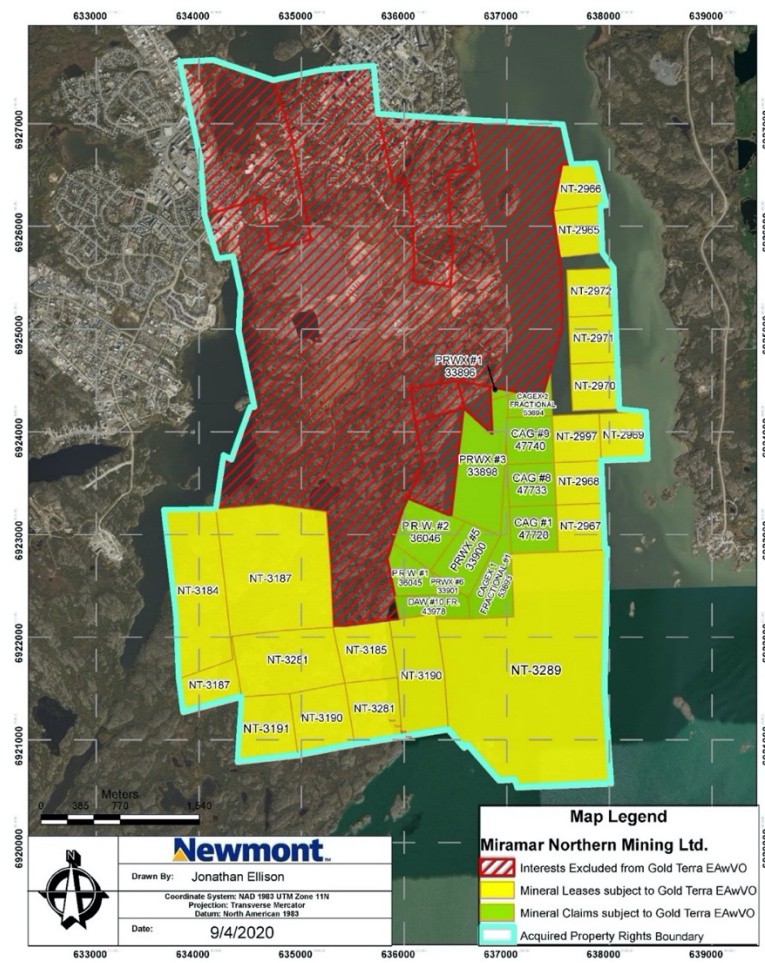
Jochen Staiger

info@resource-capital.ch

www.resource-capital.ch

Weder die TSX Venture Exchange noch deren Regulierungsdienstleister (wie dieser Begriff in den Richtlinien der TSX Venture Exchange definiert ist) übernehmen die Verantwortung für die Angemessenheit oder Genauigkeit dieser Pressemitteilung.

Exhibit "A"



Warnhinweis in Bezug auf zukunftsgerichtete Informationen

Bestimmte Aussagen und Informationen, die in dieser Pressemitteilung enthalten sind, stellen "zukunftsgerichtete Informationen" im Sinne der geltenden Wertpapiergesetzgebung dar ("**zukunftsgerichtete Informationen**"). Im Allgemeinen können diese zukunftsgerichteten Informationen, aber nicht immer, durch die Verwendung von zukunftsgerichteter Terminologie wie "plant", "erwartet" oder "erwartet nicht", "wird erwartet", "budgetiert", "geplant", "schätzt", "prognostiziert", "beabsichtigt", "nimmt an" oder "nimmt nicht an" identifiziert werden, oder "glaubt", oder Variationen solcher Wörter und Phrasen oder Aussagen, dass bestimmte Handlungen, Ereignisse, Bedingungen oder Ergebnisse "werden", "können", "könnten", "würden", "könnten" oder "werden getroffen", "eintreten" oder "erreicht werden" oder die negativen Konnotationen davon.

Alle Aussagen mit Ausnahme der Aussagen über historische Fakten können zukunftsgerichtete Informationen sein. Vorausblickende Informationen basieren notwendigerweise auf Schätzungen und Annahmen, die naturgemäß bekannten und unbekanntem Risiken, Ungewissheiten und anderen Faktoren unterliegen, die dazu führen können, dass sich die tatsächlichen Ergebnisse, das Aktivitätsniveau, die Leistung oder die Erfolge des Unternehmens wesentlich von denen unterscheiden, die in solchen vorausblickenden Informationen ausgedrückt oder impliziert werden. Diese Pressemitteilung enthält zukunftsgerichtete Informationen bezüglich der Fähigkeit des Unternehmens, auf dem Explorationsgrundstück Newmont ein Earn-In zu erzielen und ein Joint Venture zu gründen, bezüglich der Absicht des Unternehmens, bis Jahresende ein Bohrprogramm auf dem Explorationsgrundstück Newmont zu beginnen, und bezüglich des Ziels des Unternehmens, Yellowknife wieder zu einem der führenden Goldabbaugebiete in Kanada zu machen.

Es kann nicht garantiert werden, dass sich solche Aussagen als richtig erweisen, da die tatsächlichen Ergebnisse und zukünftigen Ereignisse des Unternehmens aufgrund der Faktoren, die im Abschnitt "Risikofaktoren" im jüngsten MD&A- und Jahresinformationsformular des Unternehmens, das im Profil des Unternehmens unter www.sedar.com verfügbar ist, diskutiert werden, erheblich von den in diesen zukunftsgerichteten Informationen erwarteten abweichen können.

Obwohl das Unternehmen versucht hat, wichtige Faktoren zu identifizieren, die dazu führen würden, dass die tatsächlichen Ergebnisse wesentlich von den in den zukunftsgerichteten Informationen enthaltenen abweichen, kann es andere Faktoren geben, die dazu führen, dass die Ergebnisse nicht wie erwartet, geschätzt oder beabsichtigt ausfallen. Die in dieser Pressemitteilung enthaltenen zukunftsgerichteten Informationen basieren auf Informationen, die dem Unternehmen zum Zeitpunkt dieser Pressemitteilung zur Verfügung standen. Es kann nicht zugesichert werden, dass sich solche Aussagen als richtig erweisen werden, da die tatsächlichen Ergebnisse und zukünftigen Ereignisse wesentlich von den in solchen Aussagen erwarteten abweichen können. Alle in dieser Pressemitteilung enthaltenen zukunftsgerichteten Informationen sind durch diese vorsichtigen Aussagen eingeschränkt. Die Leser werden davor gewarnt, sich aufgrund der inhärenten Ungewissheit, die damit verbunden ist, in unangemessener Weise auf vorausblickende Informationen zu verlassen. Mit Ausnahme der geltenden Wertpapiergesetze und -vorschriften, die für das Unternehmen gelten, beabsichtigt das Unternehmen nicht und übernimmt keine Verpflichtung, diese zukunftsgerichteten Informationen zu aktualisieren.