

## Gold Terra meldet Phase-2-Bohrprogramm in der hochgradigen Goldzone Yellorex im Campbell Shear südlich der Mine Con in den Northwest Territories

29. Juni 2021, Vancouver, B.C. - Gold Terra Resource Corp. (TSX-V: YGT; Frankfurt: TX0; OTC QX: YGTFF) ("Gold Terra" oder das "Unternehmen" - <https://www.commodity-tv.com/ondemand/companies/profil/gold-terra-resource-corp/>) freut sich bekannt zu geben, dass das vollständig finanzierte 10.000 Meter umfassende Phase-2-Bohrprogramm des Unternehmens voraussichtlich am oder um den 14. Juli 2021 beginnen wird. Die Bohrungen werden die Campbell-Scherung in der Zone Yellorex erproben, wo während des Phase-1-Bohrprogramms bedeutende hochgradige Goldzonen durchschnitten wurden (**14,09 g/t Au auf 4,65 Metern**) (siehe Pressemitteilung vom [6. April 2021](#)). Die Yellorex-Zone befindet sich unmittelbar südlich der Con-Minen auf einem Grundstück, das von Newmont Ventures Limited und Miramar Northern Mining Limited (die Newmont-Option") optioniert wurde und an das Yellowknife City Gold Project (YCG"), NWT, angrenzt. Das Ziel der Bohrungen ist es, eine potenzielle Goldmineralressource abzugrenzen, um die aktuellen 1,2 Millionen abgeleiteten Unzen des Unternehmens (siehe Pressemitteilung vom [16. März 2021](#)) zu ergänzen und die Mineralressource schließlich in die nächste Stufe der fortgeschrittenen Planung zu bringen.

President und CEO David Suda sagte: "Die Bohrergebnisse der Phase 1 haben uns zuversichtlich gestimmt, dass wir bei Yellorex weitere hochgradige Unzen abgrenzen und unsere aktuelle Ressource von 1,2 Millionen Unzen Gold erweitern können. Unser Phase-2-Bohrprogramm wird die Tiefe und Streichenerweiterung der Zone Yellorex weiter erproben und auf unseren bisherigen Erfolgen aufbauen."

### Yellorex Bohrung Ziel

Das Phase-2-Bohrprogramm wird sich auf die Zone Yellorex und das Gebiet der Mine South Con konzentrieren, wobei die Bohrungen in einem Abstand von 50 bis 100 Metern entlang des Streichs und neigungsabwärts durchgeführt werden (siehe Abbildung 1).

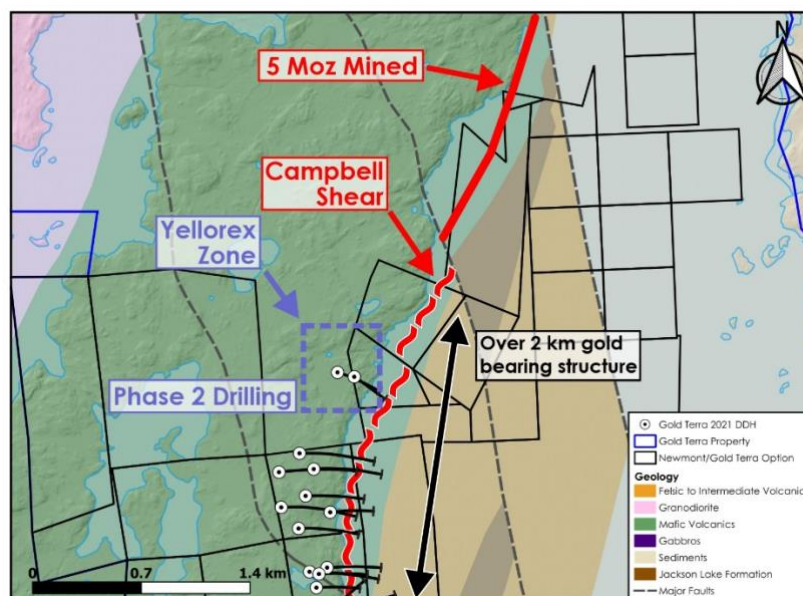


Abbildung 1: Phase-2-Bohrungen in der Yellorex-Zone.

Die Aufbereitungsarbeiten haben gezeigt, dass das starke Serizit-Alterations- und Quarzgang-Goldsystem in Richtung Westen einfällt und in Richtung Süden steil abfällt, mit einer interpretierten Einfalllänge von mehr als 1,5 Kilometern. Das Phase-2-Bohrprogramm wird diesem Einfall folgen, um die Beständigkeit der hochgradigen Goldlinsen in der Tiefe und entlang des Streichs zu erproben (siehe Abbildung 2).

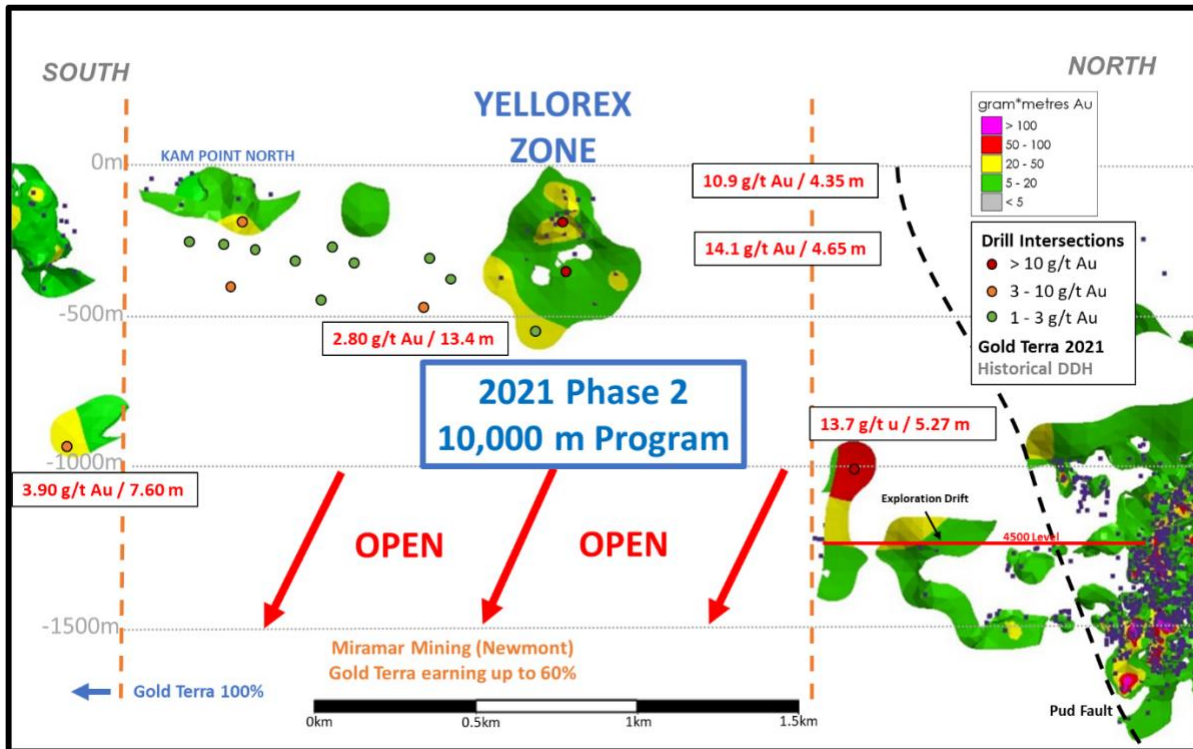


Abbildung 2. Längsschnitt mit dem Zielgebiet der Phase-2-Bohrungen in der Yellorex-Zone.

Die in dieser Pressemitteilung enthaltenen technischen Informationen wurden von Joseph Campbell, Chief Operating Officer, einer qualifizierten Person gemäß National Instrument 43-101 - Standards of Disclosure for Mineral Projects - geprüft und genehmigt.

### Über das Yellowknife City Goldprojekt von Gold Terra

Das YCG-Projekt umfasst 800 Quadratkilometer zusammenhängendes Land unmittelbar nördlich, südlich und östlich der Stadt Yellowknife in den Northwest Territories. Durch eine Reihe von Akquisitionen kontrolliert Gold Terra eines der sechs größten hochgradigen Goldlager in Kanada. Da das YCG nicht weiter als 10 Kilometer von der Stadt Yellowknife entfernt ist, befindet es sich in der Nähe der lebenswichtigen Infrastruktur, einschließlich ganzjährig befahrbarer Straßen, Flugverbindungen, Dienstleistern, Wasserkraftwerken und qualifizierten Handwerkern.

Das YCG liegt im produktiven Yellowknife-Grünsteingürtel und erstreckt sich über eine Streichlänge von fast 70 Kilometern entlang des mineralisierten Scherensystems, das die ehemaligen hochgradigen Goldminen Con und Giant beherbergt. Die Explorationsprogramme des Unternehmens haben erfolgreich bedeutende Zonen mit Goldmineralisierungen und mehrere Ziele identifiziert, die noch erprobt werden müssen, was das Ziel des Unternehmens unterstreicht, Yellowknife wieder zu einem der führenden Goldabbaugebiete in Kanada zu machen.

Besuchen Sie unsere Website unter: [www.goldterracorp.com](http://www.goldterracorp.com)

**Für weitere Informationen wenden Sie sich bitte an:**

David Suda, Präsident und CEO

Telefon: 604-928-3101 | Gebührenfrei: 1-855-737-2684

[dsuda@goldterracorp.com](mailto:dsuda@goldterracorp.com)

Mara Strazdins, Leiterin der Abteilung Investor Relations

Telefon: 1-778-897-1590 | 604-689-1749 ext 102

[Strazdins@goldterracorp.com](mailto:Strazdins@goldterracorp.com)

In Europa:

Swiss Resource Capital AG

Jochen Staiger

[info@resource-capital.ch](mailto:info@resource-capital.ch)

[www.resource-capital.ch](http://www.resource-capital.ch)

*Weder die TSX Venture Exchange noch ihr Regulierungsdienstleister (gemäß der Definition dieses Begriffs in den Richtlinien der TSX Venture Exchange) übernehmen die Verantwortung für die Angemessenheit oder Richtigkeit dieser Mitteilung.*

#### **Vorsichtshinweis in Bezug auf zukunftsgerichtete Informationen**

Bestimmte Aussagen und Informationen, die in dieser Pressemitteilung enthalten sind, stellen "zukunftsgerichtete Informationen" im Sinne der geltenden Wertpapiergesetze dar ("**zukunftsgerichtete Informationen**"). Im Allgemeinen können diese zukunftsgerichteten Informationen durch die Verwendung von zukunftsgerichteten Begriffen wie "plant", "erwartet" oder "erwartet nicht", "wird erwartet", "budgetiert", "geplant", "schätzt", "prognostiziert", "beabsichtigt", "antizipiert" oder "antizipiert nicht" identifiziert werden, jedoch nicht immer, oder "glaubt", oder Abwandlungen solcher Wörter und Phrasen oder Aussagen, dass bestimmte Handlungen, Ereignisse, Bedingungen oder Ergebnisse "werden", "können", "könnten", "würden", "könnten" oder "werden", "eintreten" oder "erreicht werden" oder die negativen Konnotationen davon.

Alle Aussagen, die nicht auf historischen Fakten beruhen, können zukunftsgerichtete Informationen sein. Zukunftsgerichtete Informationen basieren notwendigerweise auf Schätzungen und Annahmen, die bekannten und unbekanntem Risiken, Ungewissheiten und anderen Faktoren unterliegen, die dazu führen könnten, dass die tatsächlichen Ergebnisse, Aktivitäten, Leistungen oder Erfolge des Unternehmens wesentlich von jenen abweichen, die in solchen zukunftsgerichteten Informationen zum Ausdruck gebracht oder impliziert wurden. Insbesondere enthält diese Pressemitteilung zukunftsgerichtete Informationen bezüglich der aktuellen Bohrungen auf der Campbell-Scherbe auf der Newmont-Option, die möglicherweise die aktuelle Mineralressource YCG des Unternehmens um hochgradige Unzen erweitern könnten, sowie bezüglich der zukünftigen geplanten Bohrungen auf dem Gebiet der Newmont-Option und des Ziels des Unternehmens, Yellowknife wieder zu einem der führenden Goldabbaugebiete in Kanada zu machen.

Es kann nicht garantiert werden, dass sich solche Aussagen als zutreffend erweisen, da die tatsächlichen Ergebnisse und zukünftigen Ereignisse des Unternehmens aufgrund der Faktoren, die im Abschnitt "Risikofaktoren" in der jüngsten MD&A und dem jährlichen Informationsformular des Unternehmens, die unter dem Profil des Unternehmens unter [www.sedar.com](http://www.sedar.com) verfügbar sind, wesentlich von den in diesen zukunftsgerichteten Informationen erwarteten abweichen können.

Obwohl das Unternehmen versucht hat, wichtige Faktoren zu identifizieren, die dazu führen könnten, dass die tatsächlichen Ergebnisse wesentlich von den in den zukunftsgerichteten Informationen enthaltenen abweichen, kann es andere Faktoren geben, die dazu führen, dass die Ergebnisse nicht wie erwartet, geschätzt oder beabsichtigt ausfallen. Die in dieser Pressemitteilung enthaltenen zukunftsgerichteten Informationen beruhen auf Informationen, die dem Unternehmen zum Zeitpunkt der Veröffentlichung dieser Pressemitteilung zur Verfügung standen. Es kann nicht garantiert werden, dass sich solche Aussagen als richtig erweisen, da die tatsächlichen Ergebnisse und zukünftigen Ereignisse erheblich von den in solchen Aussagen erwarteten abweichen können. Alle in dieser Pressemitteilung enthaltenen zukunftsgerichteten Informationen werden durch diese Warnhinweise eingeschränkt. Die Leser werden davor gewarnt, sich auf zukunftsgerichtete Informationen zu verlassen, da diese mit Unsicherheiten behaftet sind. Das Unternehmen hat nicht die Absicht und übernimmt keine Verpflichtung, diese zukunftsgerichteten Informationen zu aktualisieren, es sei denn, dies ist gemäß den für das Unternehmen geltenden Wertpapiergesetzen und -vorschriften erforderlich.