



Gold Terra gibt erste Mineralressourcenschätzung mit 109.000 Unzen Gold in der angezeigten und 432.000 Unzen Gold in der abgeleiteten Kategorie auf Grundstück Con Mine Option bekannt

7. September 2022, Vancouver, B.C. - Gold Terra Resource Corp. (TSX-V: YGT; Frankfurt: TX0; OTC QX: YGTFF) ("Gold Terra" oder das "Unternehmen" - <https://www.commodity-tv.com/ondemand/companies/profil/gold-terra-resource-corp/>) freut sich, die erste Mineralressourcenschätzung ("MRE") für das Grundstück Con Mine bekannt zu geben, das von Tochtergesellschaften der Newmont Corporation optioniert wurde und vom Unternehmen erworben werden kann, sofern bestimmte, im Optionsvertrag festgelegte Bedingungen erfüllt werden (das "Optionsgrundstück Con Mine"), und das an das zu 100 % unternehmenseigene Goldprojekt Yellowknife City (das "Projekt YCG") in den Northwest Territories angrenzt.

Die erste MRE des Unternehmens auf dem Optionsgrundstück Con Mine besteht aus einer Untertage-Mineralressource von **109.000** Unzen Gold in der angezeigten Kategorie und **432.000** Unzen Gold in der abgeleiteten Kategorie (siehe Tabelle unten). Darüber hinaus verfügt das Unternehmen auf dem angrenzenden, zu 100 % unternehmenseigenen Grundstück YCG über abgeleitete Ressourcen von 1,2 Moz (siehe technischer Bericht vom [31. März 2021](#)). Dieses umfangreiche Grundstückspaket befindet sich in der Nähe der Stadt Yellowknife mit all ihrer umfangreichen Infrastruktur.

Höhepunkte der Mineralressourcenschätzung

Con Mine Option Property ursprünglich MRE:

- Unterirdische angezeigte Mineralressource von 0,45 Millionen Tonnen mit durchschnittlich 7,55 g/t für 109.000 Unzen enthaltenes Gold
- Unterirdische abgeleitete Mineralressource von 2,0 Millionen Tonnen mit durchschnittlich 6,74 g/t für 432.000 Unzen enthaltenes Gold

Chairman und CEO Gerald Panneton sagte: "Diese erste Mineralressourcenschätzung (MRE) auf dem Grundstück Con Mine Option ist ein Gradmesser für unsere Fortschritte bei der Erfüllung einer der Anforderungen des Optionsabkommens mit Newmont, nämlich der Abgrenzung eines Potenzials von mindestens 1,5 Millionen Unzen Gold in allen Kategorien. Diese erste MRE bestätigt das beträchtliche hochgradige Potenzial dieses Projekts, das für weitere Erweiterungen in alle Richtungen und entlang seiner 6 km langen Struktur offen bleibt. Die Mine Con produzierte allein auf einer Streichlänge von 2 Kilometern mehr als 5 Millionen Unzen hochgradiges Gold (16 g/t Au) aus der Scherstruktur Campbell. Wir sind der festen Überzeugung, dass zusätzliche Bohrungen entlang des Streichs und in der Tiefe das aktuelle MRE weiter ausbauen werden, da alle bisherigen Oberflächenbohrungen sehr erfolgreich waren. Das Unternehmen hat bis dato etwa 6,2 Millionen \$ für Kosten von etwa 12 \$ pro Unze Gold ausgegeben. "

Herr Panneton sagte weiter: "Wir freuen uns darauf, unser Bohrprogramm auf dem Campbell Shear fortzusetzen, um das Projekt in Richtung einer wirtschaftlichen Studie voranzutreiben und unseren Aktionären durch die Entdeckung weiterer Lagerstätten mit mehreren Millionen Unzen auf unseren Projekten einen weiteren Mehrwert zu bieten."

Schätzung der Mineralressourcen

Dieses erste MRE für das Grundstück Con Mine Option umfasst insgesamt 41 Diamantbohrlöcher mit einer Gesamtlänge von 21.019 Metern, die von Gold Terra zwischen September 2020 und Juni 2022 niedergebracht wurden, sowie alle bestehenden historischen Bohrlöcher, die vor 2003 niedergebracht wurden, wie von Gold Terra interpretiert. Die angezeigte Ressource Yellorex wurde in Abständen von 25 bis 50 Metern zwischen der Oberfläche und 300 Metern gebohrt und ist in der Tiefe weiterhin offen.

Dieses MRE auf dem Optionsgrundstück Con Mine zeigt den Erfolg und den Fortschritt der jüngsten Bohrprogramme von Gold Terra im Hinblick auf die Erfüllung der Mindestanforderung von 1,5 Millionen Unzen Gold in allen Ressourcenkategorien im Rahmen des Optionsabkommens mit den Tochtergesellschaften der Newmont Corporation (siehe Einzelheiten weiter unten unter Option zum Erwerb des Grundstücks Con Mine).

Die nachstehende Tabelle zeigt die MRE für das Grundstück Con Mine Option und das angrenzende Projekt YCG des Unternehmens, die in der Pressemitteilung vom [16. März 2021](#) und dem anschließenden [technischen Bericht vom 31. März 2021](#) gemeldet wurden. Das Unternehmen hat die MRE für YCG nicht mit den positiven Ergebnissen des Winterbohrprogramms 2022 (6.011 Meter) im Gebiet Mispickel, einem Teil des Northbelt-Blocks, aktualisiert. Es sind weitere Bohrungen auf diesen hochgradigen mineralisierten Strukturen erforderlich, die sich nur 20 Kilometer nördlich der Stadt Yellowknife befinden.

Schätzung der Mineralressourcen: Con Mine Option Property (Gültigkeitsdatum: 2. September 2022) und YCG-Projekt (Datum des Inkrafttretens: 14. März 2021):

Bereich	Kategorie	Cut-off-Gehalt g/t Au	Tonnen '000	Grad g/t Au	Enthaltene '000 Unzen Au
Con Mine Option					
Yellorex Main	Angezeigt /UG	3.5	821	7.55	109
	Abgeleitet/UG	3.5	993	6.89	220
Yellorex Nord	Abgeleitet/UG	3.5	463	7.42	111
Kam Point	Abgeleitet/UG	3.5	536	5.83	101
Zwischensumme	Angezeigt/UG	3.5	821	7.55	109
	Abgeleitet/UG	3.5	1.992	6.74	432
YCG-Projekt					
Sam Otto/Dave's	Abgeleitet/In-Pit	0.4	20,403	1.10	721
	Abgeleitet/UG	1.4	948	1.75	53
Mispickel	Abgeleitet /In-Pit	0.4	893	2.22	64
Crestaurum	Abgeleitet/In-Pit	0.4	461	6.17	91
	Abgeleitet/UG	2.5	954	6.16	189
Barney	Abgeleitet/UG	2.0	646	4.30	89
Zwischensumme	Abgeleitet/In-Pit		21,757	1.25	876
	Abgeleitet/UG		2,548	4.04	331
	Abgeleitet In-		24,305	1.54	1,207

Tabelle 1: Parameter zur Schätzung des Cut-off-Gehalts für den untertägigen Basisfall

<u>Parameter</u>	Einheit	<u>Untertage Haufenabbau</u>
Goldpreis	US\$ pro Unze	\$1,750
Goldausbringung	Prozentsatz (%)	92
Bergbaukosten	US\$ pro geförderte Tonne	\$98.00
Verarbeitungskosten	US\$ pro gefräste Tonne	\$33.00
Allgemeines und Verwaltung	US\$ pro gefräste Tonne	\$30.00
Rückgewinnung im Bergbau	Prozentsatz (%)	90
Betriebsschwellengrenze	g/t Au	3.50

Tabelle 2: Empfindlichkeit des Cut-off-Gehalts

Yellorex Kam Gesamt			
Cut-off-Gehalt (g/t Au)	Tonnen	Grade (Au g/t)	Enthalten Gold Unzen
Angegeben			
2.0	821,000	5.34	141,000
2.5	673,000	6.02	130,000
3.0	550,000	6.75	120,000
3.5	449,000	7.55	109,000
4.0	377,000	8.27	100,000
5.0	273,000	9.73	85,000
Abgeleitet			
2.0	5,310,000	4.08	697,000
2.5	3,336,000	5.18	556,000
3.0	2,501,000	6.01	483,000
3.5	1,992,000	6.74	432,000
4.0	1,720,000	7.20	398,000
5.0	1,385,000	7.86	350,000

- (1) Die aktuelle angezeigte und abgeleitete Mineralressource wurde von Allan Armitage, Ph.D., P. Geo. ("Armitage" oder der "Autor") von SGS Geological Services geschätzt. Armitage ist eine unabhängige qualifizierte Person gemäß NI 43-101 und ist für die MRE verantwortlich. Das Datum des Inkrafttretens der Mineralressourcenschätzung ist der 2. September 2022.
- (2) Armitage führte am 15. August 2022 eine Ortsbesichtigung auf dem Grundstück durch.
- (3) Die Klassifizierung der aktuellen Mineralressourcenschätzung als "abgeleitet" entspricht den aktuellen CIM-Definitionsstandards 2014 - für Mineralressourcen und Mineralreserven
- (4) Alle Zahlen sind gerundet, um die relative Genauigkeit der Schätzung widerzuspiegeln.
- (5) Alle Ressourcen werden unverwässert und in situ dargestellt, wobei sie durch 3D-Drahtgittermodelle innerhalb breiterer Scherungszonenmodelle eingeschränkt sind und als aussichtsreich für einen wirtschaftlichen Abbau angesehen werden.

- (6) *Mineralressourcen, die keine Mineralreserven sind, haben keine nachgewiesene wirtschaftliche Lebensfähigkeit. Eine abgeleitete Mineralressource hat einen geringeren Zuverlässigkeitsgrad als eine gemessene und angezeigte Mineralressource und darf nicht in eine Mineralreserve umgewandelt werden. Es ist davon auszugehen, dass der Großteil der abgeleiteten Mineralressourcen bei fortgesetzter Exploration zu angezeigten Mineralressourcen aufgewertet werden könnte.*
- (7) *Die Ressourcenmodellierung, die auf historischen und aktuellen Bohrungen basiert, wurde von Geologen von Gold Terra durchgeführt und von Armitage überprüft. Basierend auf dieser Überprüfung wurden geringfügige Überarbeitungen vorgenommen.*
- (8) *Es ist vorgesehen, dass die Lagerstätte Yellorex-Kam (Campbell Shear) mit kostengünstigeren Untertage-Massenabbauethoden abgebaut werden kann. Ein ausgewählter Basis-Cutoff-Gehalt von 3,5 g/t Au wird zur Bestimmung der unterirdischen Mineralressource verwendet.*
- (9) *Die in dieser Tabelle angegebenen Werte über und unter dem Cutoff-Gehalt des Basisfalls sollten nicht mit einer Mineralressourcenerklärung verwechselt werden. Die Werte werden nur dargestellt, um die Sensitivität der Blockmodellsschätzungen in Bezug auf die Auswahl des Cutoff-Gehalts zu zeigen.*
- (10) *Die hochgradige Kappung wurde auf 1,0 m zusammengesetzten Daten durchgeführt. Es wurde ein Kappungswert von 28 g/t Au angewandt.*
- (11) *Der Wert für das spezifische Gewicht von 2,80 wurde auf der Grundlage von physikalischen Tests für das spezifische Gewicht anderer ähnlicher Lagerstätten auf dem Grundstück ermittelt.*
- (12) *Gold wurde für die Yellorex-Kam-Lagerstätten mithilfe der Interpolationsmethode Inverse Distance Cubed (ID^3) geschätzt. Blöcke innerhalb jeder mineralisierten Domäne wurden interpoliert, wobei nur die dieser Domäne zugewiesenen Komposita verwendet wurden.*
- (13) *Der Cutoff-Gehalt des Basisfalls basiert auf einem Goldpreis von 1.750 US\$ pro Unze, einer Goldgewinnung von 92 %, Verarbeitungs- und Verwaltungskosten von 63,00 US\$ pro gefräster Tonne und Abbaukosten von 98,00 US\$ für den Untertagebau. Der Cut-off-Gehalt sollte angesichts der zukünftigen Marktbedingungen (Metallpreise, Wechselkurse, Abbaukosten usw.) neu bewertet werden.*
- (14) *Die Schätzung der Mineralressourcen kann durch Umwelt-, Genehmigungs-, Rechts-, Eigentums-, Steuer-, soziopolitische, Marketing- oder andere relevante Fragen wesentlich beeinflusst werden.*
- (15) *Armitage ist sich keiner bekannten Bergbau-, Verarbeitungs-, Metallurgie-, Umwelt-, Infrastruktur-, Wirtschafts-, Genehmigungs-, Rechts-, Eigentums-, Steuer-, soziopolitischen oder Vermarktungsprobleme oder anderer relevanter Faktoren bewusst, die die aktuelle MRE wesentlich beeinflussen könnten.*

Das MRE auf dem Grundstück Con Mine Option umfasst drei Goldlagerstätten - Yellorex Main, Yellorex North und Kam Point (Abbildungen 1 und 2). Das MRE auf dem YCG-Projekt umfasst vier Goldlagerstätten - Sam Otto, Mispickel, Crestaurum und Barney (Abbildung 1).

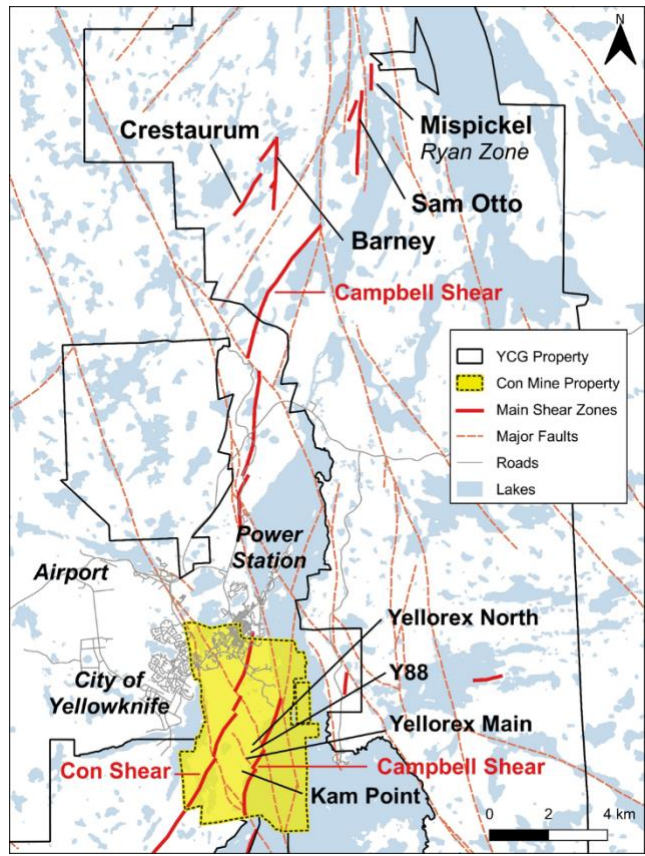


Abbildung 1 - Lage des Grundstücks Con Mine Option und eines Teils des YCG-Projekts

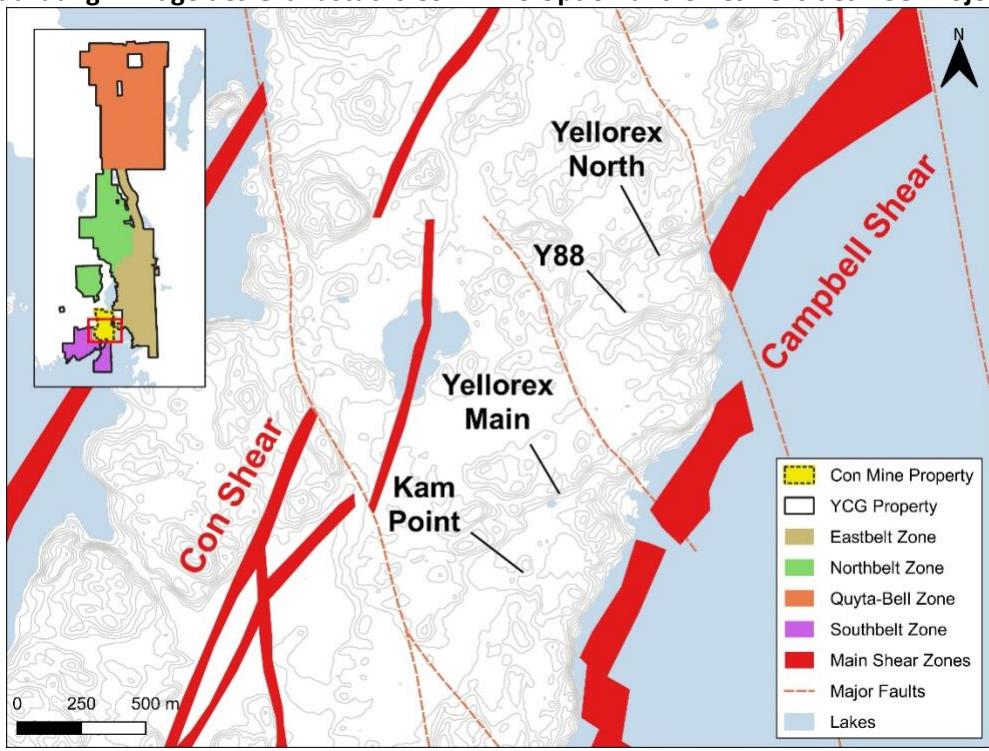


Abbildung 2 - Lage der Goldvorkommen auf dem Grundstück Con Mine Option

Potenzial zur Steigerung der Mineralressourcen auf dem Grundstück Con Mine Option

Das Yellowknife-Goldcamp wurde entlang der Campbell-Scherung erschlossen, einer bedeutenden Struktur des Gürtels, in der sich die Goldminen Giant und Con befinden, die zusammen 14 Millionen Unzen Gold produzierten. Die Strategie des Unternehmens besteht darin, die Bohrungen auf dem Campbell Shear in der Tiefe und südlich der Mine Con fortzusetzen, um die Mineralressourcen weiter zu erhöhen. Das Explorationspotenzial entlang des Campbell-Shears südlich der Mine Con ist in Abbildung 3 dargestellt.

Das Unternehmen plant ein Bohrprogramm für den Winter 2023, das die Erprobung aller in der ursprünglichen MRE erwähnten Zonen in der Tiefe und entlang des Streichs südlich der Mine beinhalten wird. Wenn es das Budget zulässt, wird das Unternehmen auch die Campbell-Scherung in einer Tiefe von bis zu 2000 Metern unter der Oberfläche erproben.

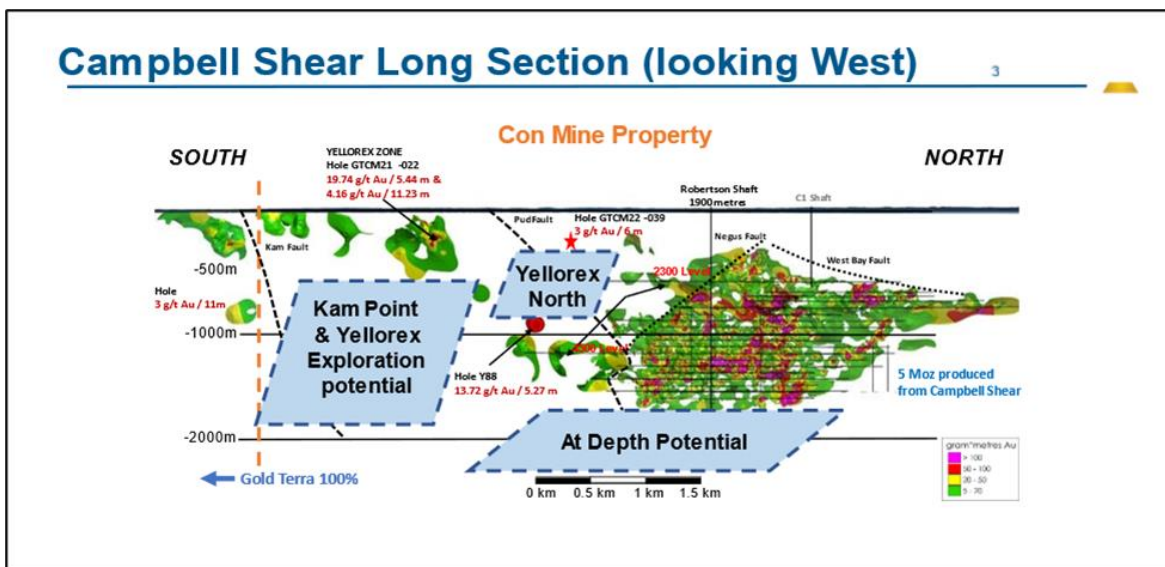


Abbildung 3 - Campbell-Scherungsexplorationspotenzial auf dem Grundstück Con Mine

SGS verwendete die Software Geovia Gems, um mineralisierte Wireframes für jede Zone zu erstellen und interpolierte dann Tonnage und Gehalt in Blockmodelle, die durch die mineralisierten Wireframes eingeschränkt wurden, und verwendete eine Interpolation mittels inverser quadratischer Distanz (ID^2) oder inverser kubischer Distanz (ID^3). Geeignete Interpolationsparameter wurden für jede Lagerstätte basierend auf dem Mineralisierungstyp und der Geometrie erstellt.

Option zum Erwerb des Grundstücks Con Mine (Con Mine Option Property)

Gold Terra schloss eine endgültige Optionsvereinbarung (die "Optionsvereinbarung") mit Newmont Canada FN Holdings ULC ("Newmont FN") und Miramar Northern Mining Ltd. ("MNML"), beides hundertprozentige Tochtergesellschaften der Newmont Corporation, abgeschlossen, das Gold Terra die Option gewährt, bei Erfüllung bestimmter Mindestanforderungen MNML von Newmont FN zu erwerben (die "Transaktion"), was 100 % aller Vermögenswerte, Mineralpachtverträge, Crown Mineral Claims und Oberflächenrechte, die die Mine Con umfassen, sowie die unmittelbar an die Mine Con angrenzenden Gebiete, wie in Anhang A dargestellt, einschließt (das "Optionsgrundstück Con Mine" (siehe [Pressemitteilung vom 22. November 2021](#))).

Im Rahmen der Optionsvereinbarung hat Gold Terra zugestimmt, über einen Zeitraum von vier (4) Jahren mindestens 8,0 Mio. \$ an Explorationsausgaben zu tätigen, was alle bis dato im Rahmen der ursprünglichen Explorationsvereinbarung getätigten Explorationsausgaben einschließen wird. Gold Terra hat sich auch bereit erklärt, eine Mineralressourcenschätzung mit mindestens 1,5 Millionen Unzen in allen Kategorien abzuschließen, die zu mindestens 40 % aus gemessenen und angezeigten Ressourcen und zu höchstens 60 % aus abgeleiteten Ressourcen besteht, alle erforderlichen behördlichen Genehmigungen für den Kauf und die Übertragung der Vermögenswerte und Verbindlichkeiten von MNML an Gold Terra einzuholen und eine Bargeldgarantie zu hinterlegen, die den Stand des Sanierungsplans für die Mine Con zum Zeitpunkt des Abschlusses widerspiegelt. Der Abschluss der Transaktion wird dann mit einer abschließenden Barzahlung von 8,0 Millionen \$ durch Gold Terra vollzogen.

Technischer Bericht gemäß NI 43-101

Ein technischer Bericht gemäß NI 43-101, der die MRE für das Grundstück Con Mine Option offenlegt, wird innerhalb von 45 Tagen auf SEDAR (www.sedar.com) veröffentlicht werden.

Qualifizierte Personen

Die MRE für das Grundstück Con Mine Option und das Projekt YCG wurde von Dr. Allan Armitage, P. Geo. von SGS, einer unabhängigen qualifizierten Person gemäß NI 43-101, erstellt.

Dr. Allan Armitage und Joe Campbell, P. Geo., Chief Operating Officer von Gold Terra, eine qualifizierte Person gemäß NI 43-101, haben die in dieser Pressemitteilung enthaltenen technischen Informationen geprüft und genehmigt.

Technische Informationen und Qualitätskontrollverfahren

Die Bohrprogramme von Gold Terra werden durch die Implementierung eines Qualitätssicherungs- und Qualitätskontrollprogramms (QA/QC) überwacht. Der Bohrkern (NQ-Größe) wird protokolliert und die Probenabschnitte für die Untersuchung werden von den Geologen von Gold Terra ausgewählt. Im Allgemeinen variieren die Probenentnahme-Intervalle zwischen einem halben und einem Meter Länge, je nach Geologie und beobachteter Mineralisierung. Die Bohrkernproben werden mit einer Diamantsäge in den Kernanlagen von Gold Terra in Yellowknife geschnitten. Die Hälfte der Kernproben wird in der Kernbox belassen und in einem speziellen Kernlager in Yellowknife gelagert. Die andere Hälfte der Kernproben wird in sicher versiegelten Beuteln vom Personal von Gold Terra zum Aufbereitungslabor von ALS Limited ("ALS") in Yellowknife transportiert. Nach der Probenaufbereitung werden die Proben zur ALS-Anlage in Vancouver transportiert, um dort Gold und eine vollständige Aufschluss- und ICP-Analyse für 33 Elemente durchzuführen. Goldproben mit einem Gehalt von mehr als 3 g/t werden anhand eines 30-Gramm-Splits mittels Brandprobe mit gravimetrischem Abschluss erneut untersucht. ALS ist ein zertifizierter und akkreditierter Labordienstleister, der nach ISO 17025 Standards arbeitet. ALS setzt routinemäßig zertifizierte Goldstandards, Leerproben und Zellstoffduplikate ein, und die Ergebnisse aller QC-Proben werden gemeldet. Gold Terra fügt zertifizierte Standards und Leerproben in den Probenstrom ein, um die Qualitätskontrolle des Labors zu überprüfen.

Zusätzlich zu den traditionellen Untersuchungsmethoden führt Gold Terra auch eine Reihe von spektrometrischen Tests an ausgewählten Kern- und Gesteinsproben durch, um die zugehörige Mineralcharakterisierung und die Goldablagerung innerhalb der mineralisierten Zonen zu bestimmen.

Über Gold Terra

Das YCG-Projekt umfasst 800 Quadratkilometer zusammenhängendes Land unmittelbar nördlich, südlich und östlich der Stadt Yellowknife in den Nordwest-Territorien. Durch eine Reihe von Akquisitionen

kontrolliert Gold Terra eines der sechs größten hochgradigen Goldlager in Kanada. Da das YCG nicht weiter als 10 Kilometer von der Stadt Yellowknife entfernt ist, befindet es sich in der Nähe einer lebenswichtigen Infrastruktur, einschließlich ganzjährig befahrbarer Straßen, Flugverbindungen, Dienstleistungsunternehmen, Wasserkraft und qualifizierter Handwerker. Gold Terra konzentriert seine Bohrungen derzeit auf die ergiebige Campbell-Scherung, in der bereits 14 Moz Gold produziert wurden, und seit kurzem auch auf die Con Mine Option Claims unmittelbar südlich der ehemals produzierenden Con Mine (1938-2003).

Das YCG liegt im produktiven Yellowknife-Grünsteingürtel und erstreckt sich über eine Streichlänge von fast 70 Kilometern entlang des mineralisierten Scherensystems, das die ehemaligen hochgradigen Goldminen Con und Giant beherbergt. Die Explorationsprogramme des Unternehmens haben erfolgreich bedeutende Zonen mit Goldmineralisierungen und mehrere Ziele identifiziert, die noch erprobt werden müssen, was das Ziel des Unternehmens untermauert, Yellowknife wieder zu einem der führenden Goldabbaugebiete in Kanada zu machen.

Besuchen Sie unsere Website unter www.goldterracorp.com

Für weitere Informationen wenden Sie sich bitte an:

Gerald Panneton, Chairman & CEO

gpanneton@goldterracorp.com

Mara Strazdins, Leiterin der Abteilung Investor Relations

Telefon: 1-778-897-1590 | 604-689-1749 ext 102

strazdins@goldterracorp.com

In Europa:

Swiss Resource Capital AG

Jochen Staiger

info@resource-capital.ch

www.resource-capital.ch

Weder die TSX Venture Exchange noch ihr Regulierungsdienstleister (gemäß der Definition dieses Begriffs in den Richtlinien der TSX Venture Exchange) übernehmen die Verantwortung für die Angemessenheit oder Richtigkeit dieser Pressemitteilung.

Informationen zu den Schätzungen der Mineralressourcen

Mineralressourcen, die keine Mineralreserven sind, haben keine nachgewiesene wirtschaftliche Lebensfähigkeit. Daher werden Investoren davor gewarnt, anzunehmen, dass alle oder ein Teil einer abgeleiteten Mineralressource jemals wirtschaftlich abgebaut werden könnten. Es kann nicht davon ausgegangen werden, dass alle oder ein Teil der "gemessenen Mineralressourcen", "angezeigten Mineralressourcen" oder "abgeleiteten Mineralressourcen" jemals in eine höhere Kategorie aufgewertet werden. Die hierin enthaltenen Mineralressourcenschätzungen können rechtlichen, politischen, umweltbezogenen oder anderen Risiken unterliegen, die die potenzielle Erschließung dieser Mineralressourcen erheblich beeinträchtigen könnten. Weitere Informationen zu den wichtigsten Annahmen, Parametern, Methoden und Bestimmungsrisiken im Zusammenhang mit dem Vorstehenden finden Sie im technischen Bericht, sobald dieser veröffentlicht wurde.

Vorsichtshinweis für Anleger in den Vereinigten Staaten

Das Unternehmen bereitet seine Offenlegungen gemäß den Anforderungen der in Kanada geltenden Wertpapiergesetze vor, die sich von den Anforderungen der US-Wertpapiergesetze unterscheiden. Begriffe, die sich in dieser Pressemitteilung auf Mineralressourcen beziehen, werden gemäß NI 43-101 nach den Richtlinien der CIM Definition Standards on Mineral Resources and Mineral Reserves definiert, die vom Canadian Institute of Mining, Metallurgy and Petroleum Council am 19. Mai 2014 in der jeweils gültigen Fassung verabschiedet wurden ("CIM Standards"). Die U.S. Securities and Exchange Commission (die "SEC") hat mit Wirkung vom 25. Februar 2019 Änderungen (die "SEC-Modernisierungsregeln") zu ihren Offenlegungsregeln verabschiedet, um die Offenlegungsanforderungen für Mineralgrundstücke für Emittenten zu modernisieren, deren Wertpapiere bei der SEC

gemäß dem U.S. Securities Exchange Act von 1934 registriert sind. Infolge der Verabschiedung der SEC-Modernisierungsregeln wird die SEC nun Schätzungen von "gemessenen Mineralressourcen", "angezeigten Mineralressourcen" und "abgeleiteten Mineralressourcen" anerkennen, die im Wesentlichen ähnlich wie die entsprechenden CIM-Standards definiert sind. Darüber hinaus hat die SEC ihre Definitionen für "nachgewiesene Mineralreserven" und "wahrscheinliche Mineralreserven" so geändert, dass sie im Wesentlichen mit den entsprechenden CIM-Standards übereinstimmen.

US-Investoren werden darauf hingewiesen, dass die vorstehenden Begriffe zwar den entsprechenden Definitionen gemäß den CIM-Standards "im Wesentlichen ähnlich" sind, es jedoch Unterschiede zwischen den Definitionen gemäß den SEC Modernization Rules und den CIM-Standards gibt. Dementsprechend gibt es keine Garantie dafür, dass die Mineralressourcen, die das Unternehmen gemäß NI 43-101 als gemessene Mineralressourcen, angezeigte Mineralressourcen und abgeleitete Mineralressourcen ausweist, auch so aussehen würden, wenn das Unternehmen die Mineralressourcenschätzungen gemäß den Standards der SEC Modernization Rules erstellt hätte. In Übereinstimmung mit den kanadischen Wertpapiergesetzen können Schätzungen von "abgeleiteten Mineralressourcen" nicht als Grundlage für Machbarkeits- oder andere wirtschaftliche Studien dienen, es sei denn, dies ist unter bestimmten Umständen gemäß NI 43-101 zulässig.

Vorsichtshinweis zu zukunftsgerichteten Informationen

Bestimmte Aussagen und Informationen, die in dieser Pressemitteilung enthalten sind, stellen "zukunftsgerichtete Informationen" im Sinne der geltenden Wertpapiergesetze dar ("**zukunftsgerichtete Informationen**"). Im Allgemeinen können diese zukunftsgerichteten Informationen durch die Verwendung von zukunftsgerichteten Begriffen wie "plant", "erwartet" oder "erwartet nicht", "wird erwartet", "Budget", "geplant", "schätzt", "prognostiziert", "beabsichtigt", "antizipiert" oder "antizipiert nicht" identifiziert werden, jedoch nicht immer, oder "glaubt" oder Abwandlungen solcher Wörter und Sätze oder Aussagen, dass bestimmte Handlungen, Ereignisse, Bedingungen oder Ergebnisse "werden", "können", "könnten", "würden", "könnten" oder "werden ergriffen", "eintreten" oder "erreicht werden" oder die negativen Konnotationen davon.

Alle Aussagen, die nicht auf historischen Fakten beruhen, können zukunftsgerichtete Informationen sein. Zukunftsgerichtete Informationen beruhen zwangsläufig auf Schätzungen und Annahmen, die bekannten und unbekanntem Risiken, Ungewissheiten und anderen Faktoren unterliegen, die dazu führen könnten, dass die tatsächlichen Ergebnisse, Aktivitäten, Leistungen oder Errungenschaften des Unternehmens erheblich von jenen abweichen, die in solchen zukunftsgerichteten Informationen zum Ausdruck gebracht oder impliziert wurden. Insbesondere enthält diese Pressemitteilung zukunftsgerichtete Informationen bezüglich der aktuellen Bohrungen auf der Campbell-Scherbe, die der aktuellen Mineralressource YCG des Unternehmens möglicherweise weitere Unzen hinzufügen werden, sowie bezüglich des Ziels des Unternehmens, Yellowknife wieder zu einem der führenden Goldabbaugebiete in Kanada zu machen.

Es kann nicht garantiert werden, dass sich solche Aussagen als zutreffend erweisen, da die tatsächlichen Ergebnisse und zukünftigen Ereignisse des Unternehmens aufgrund der Faktoren, die im Abschnitt "Risikofaktoren" in der jüngsten MD&A und im Jahresinformationsformular des Unternehmens, das unter dem Unternehmensprofil auf www.sedar.com verfügbar ist, erörtert werden, erheblich von den in diesen zukunftsgerichteten Informationen erwarteten abweichen können.

Obwohl das Unternehmen versucht hat, wichtige Faktoren zu identifizieren, die dazu führen könnten, dass die tatsächlichen Ergebnisse wesentlich von jenen abweichen, die in den zukunftsgerichteten Informationen enthalten sind, kann es andere Faktoren geben, die dazu führen, dass die Ergebnisse nicht wie erwartet, geschätzt oder beabsichtigt ausfallen. Die in dieser Pressemitteilung enthaltenen zukunftsgerichteten Informationen basieren auf Informationen, die dem Unternehmen zum Zeitpunkt dieser Pressemitteilung zur Verfügung standen. Es kann nicht garantiert werden, dass sich solche Aussagen als zutreffend erweisen, da die tatsächlichen Ergebnisse und zukünftigen Ereignisse erheblich von jenen abweichen können, die in solchen Aussagen erwartet werden. Alle in dieser Pressemitteilung enthaltenen zukunftsgerichteten Informationen werden durch diese Warnhinweise eingeschränkt. Die Leser werden davor gewarnt, sich auf zukunftsgerichtete Informationen zu verlassen, da diese mit Unsicherheiten behaftet sind. Das Unternehmen hat nicht die Absicht und übernimmt keine Verpflichtung, diese zukunftsgerichteten Informationen zu aktualisieren, es sei denn, dies ist gemäß den für das Unternehmen geltenden Wertpapiergesetzen und -vorschriften erforderlich.