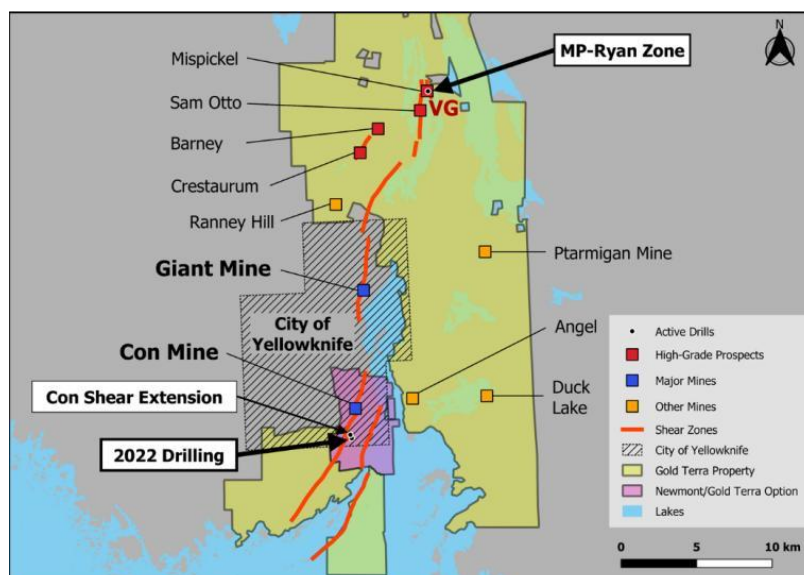


**Gold Terra durchschneidet 19,00 g/t Gold auf 4,0 Metern, einschließlich 73,9 g/t Gold auf 1 Meter im Gebiet Mispickel aus neuer erweiterter hochgradige Zone MP-Ryan im Yellowknife City Goldprojekt**

**22. März 2022, Vancouver, B.C. - Gold Terra Resource Corp. (TSX-V: YGT; Frankfurt: TX0; OTC QX: YGTFF)** ("Gold Terra" oder das "Unternehmen" - <https://www.commodity-tv.com/ondemand/companies/profil/gold-terra-resource-corp/>) freut sich, Teilergebnisse des Bohrlochs **GTWL22-002** bekannt zu geben, das **19,00 g/t Gold auf 4,0 Metern einschließlich 73,9 g/t Gold auf 1 Meter** im Gebiet Mispickel durchteufte, da die Bohrungen die neue hochgradige Zone MP-Ryan mindestens 200 Meter nördlich des Hauptgebiets Mispickel erweitern. Das Bohrloch ist Teil eines kleinen Winterbohrprogramms im nördlichen Teil des unternehmenseigenen Goldprojekts Yellowknife City. Bisher haben insgesamt 10 Bohrlöcher ( GTWL22-002, 3, 4, 5, 6, 7, 8, 9, 13 und 14) der ersten 13 Bohrlöcher sichtbares Gold (VG) in einer vertikalen Scherstruktur durchteuft, die sich derzeit über eine Mindeststreichlänge von 400 Metern erstreckt. Für alle übrigen Bohrlöcher stehen die Ergebnisse noch aus.

Das Hauptbohrprogramm des Unternehmens für das Jahr 2022 konzentriert sich weiterhin auf die Erprobung der Kontinuität der mineralisierten Zonen innerhalb der Campbell-Scherung südlich der ehemaligen Mine Con mit dem Ziel, die aktuellen abgeleiteten Ressourcen von 1,2 Mio. Unzen um hochgradige Unzen zu erweitern (siehe technischer Bericht vom [31. März 2021](#)).

Chairman und CEO Gerald Panneton kommentierte: *"Zusätzlich zu unseren Bohrerfolgen entlang der Campbell-Scherung im Jahr 2021 und der Fortsetzung im Jahr 2022 erzielten wir sehr positive Bohrergebnisse im ehemaligen Mispickel-Gebiet ca. 20 km nördlich von Yellowknife. Die heutigen vorläufigen Bohrergebnisse unseres zusätzlichen Winterbohrprogramms in diesem Gebiet entlang der neuen Zone MP-Ryan geben Aufschluss über das erstaunliche hochgradige Potenzial des Yellowknife-Gürtels, das durch dieses zweite vorrangige Bohrprogramm veranschaulicht wird. Dieses zusätzliche kleine Winterprogramm ist sehr aufregend, da zehn Bohrlöcher sichtbares Gold (siehe Bilder auf unserer Website unter <https://goldterracorp.com> und weiter unten in dieser Pressemitteilung) in einer vertikalen Scherstruktur durchschnitten haben."*



**Abbildung 1: Bohrungen im Norden und Süden**

## Ergebnisse der Bohrungen

Die Hauptzone von GTWL22-002, die in einer vertikalen Tiefe von 20,0 bis 24,0 Metern auf 4,0 Metern 19,00 g/t Gold ergab, kommt innerhalb einer mäßig starken Scherung mit 10 % rauchgrauen, salzigen Quarzadern und 3 bis 4 % Pyrrhotit ± Pyrit (Infill-Textur und als Stringer im Wirtsgestein) sowie mit 1 % mittelkörnigem Arsenopyrit, Chlorit-Biotit-Nähten und sichtbarem Gold vor.

DDH #	Östliche Ausrichtung	Norden	Azimut	Dip	Von (m)	Bis (m)	Länge (m)	Au (g/t)
GTL22-002	640260	6945870	270	-45	20.00	21.00	1.00	73.90
					21.00	22.00	1.00	0.428
					22.00	23.00	1.00	0.814
					23.00	24.00	1.00	0.864

Die Bohrungen in der neuen Zone MP-Ryan erweitern derzeit die Zone entlang eines 500 Meter langen hochgradigen Trends, der in alle Richtungen offen bleibt. Bis dato wurden 4.611 Meter gebohrt und etwa 3.198 Proben entnommen. Sichtbares Gold (VG) wurde in zehn Löchern gemeldet; die Ergebnisse aller Löcher stehen noch aus.

VG in Bohrloch **GTL22-004** ist in der folgenden Abbildung 2 dargestellt. Alle Bilder können auf der Website des Unternehmens unter [www.goldterracorp.com](http://www.goldterracorp.com) eingesehen werden.



Abbildung 2: VG in GTWL22-004 /MP5900-E - 57,4m (Hauptzone)

Die Lage der Löcher GTWL22-002, 4, 5, 6, 7, 8, 9 und 13 ist in der folgenden Abbildung 3 dargestellt.

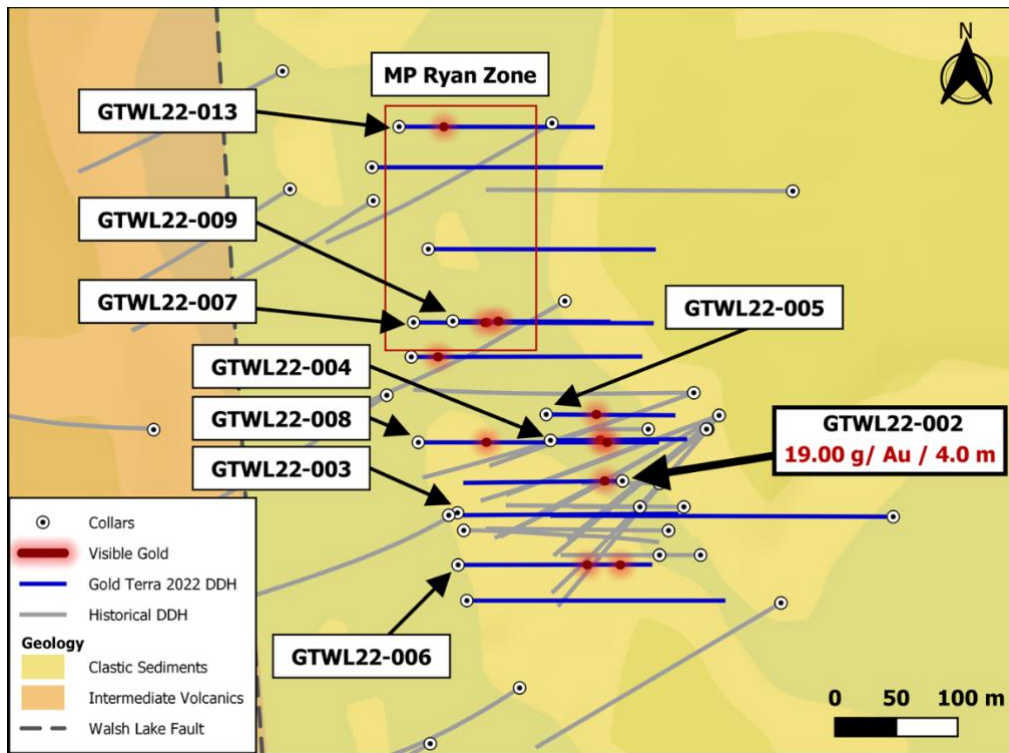


Abbildung 3: Lage der Bohrlöcher der MP-Ryan Zone

## 2022 Bohrprogramm

Das Unternehmen beabsichtigt, im Jahr 2022 Bohrungen auf etwa 40.000 Metern durchzuführen, um eine hochgradige Goldmineralressource abzugrenzen, die zu den aktuellen 1,2 Millionen abgeleiteten Unzen des Unternehmens hinzukommen soll (siehe den technischen Bericht mit dem Titel "Technical Report on the 2021 Updated Mineral Resource Estimates, Northbelt Property, Yellowknife City Gold Project, Yellowknife, Northwest Territories, Canada", der am 14. März 2021 in Kraft getreten ist und auf der Website des Unternehmens unter <https://www.goldterracorp.com> und auf SEDAR unter [www.sedar.com](http://www.sedar.com) eingesehen werden kann) und schließlich eine Wirtschaftsstudie durchzuführen.

Das Bohrprogramm 2022 ist mit vier (4) drehenden Bohrgeräten in vollem Gange. Zwei Bohrgeräte bohren die Campbell-Scherung südlich der ehemaligen hochgradigen Mine Con, wobei ein Tiefbohrgerät die Campbell-Scherung in einer Tiefe von etwa 1000 Metern unter der Oberfläche und in einem Abstand von 200 Metern anpeilt. Ein zweites Bohrgerät ist für die Erkundung der Campbell-Scherung nördlich der Yellorex-Zone vorgesehen, die nicht Teil des ursprünglichen Abkommens mit Newmont (September 2020) war, sondern nun Teil des aktualisierten Abkommens (November 2021) ist, das alle Claims und Pachtverträge von Newmont im Bereich der ehemaligen Mine Con umfasst. Zwei (2) Bohrgeräte führen ein kleines 4.000-6.000 Meter umfassendes Winterprogramm in der Nähe der neuen hochgradigen Zone MP-Ryan 200 Meter nördlich des Hauptgebiets Mispickel durch.

## Technischer Anhang

Diese Pressemitteilung berichtet über die Untersuchungsergebnisse von einem (1) Bohrloch, aus dem 14 Kernproben untersucht wurden. Die Ergebnisse beinhalten Teilergebnisse für 15 Meter Kern von Bohrloch GTWL22-02. Die Untersuchungsergebnisse reichen von nicht nachweisbarem Gold bis zu einem

Höchstwert von 73,91 g/t Au. Das Unternehmen fügt zertifizierte Standards und Leerproben in den Probenstrom ein, um die Qualitätskontrolle im Labor zu überprüfen. Die Bohrkernproben werden mit einer Diamantsäge in den Kernanlagen von Gold Terra in Yellowknife geschnitten. Eine halbierte Kernprobe wird in der Kernbox belassen. Die andere Hälfte des Kerns wird vom Personal von Gold Terra in sicher versiegelten Beuteln zum ALS-Aufbereitungslabor ("ALS") in Yellowknife transportiert. Nach der Probenaufbereitung werden die Proben zur Goldanalyse in die ALS-Einrichtung in Vancouver transportiert. Goldgehalte von mehr als 3 g/t werden auf einem 30-Gramm-Split mittels Brandprobe mit gravimetrischem Abschluss erneut untersucht. Proben mit sichtbarem Gold werden zusätzlich mit einer metallischen Siebmethode untersucht. ALS ist ein zertifizierter und akkreditierter Labordienst. ALS setzt routinemäßig zertifizierte Goldstandards, Leerproben und Zellstoffduplikate ein, und die Ergebnisse aller QC-Proben werden gemeldet.

Die Bohrlöcher wurden im rechten Winkel zur Struktur gebohrt, in der sich die Mineralisierung befindet, und die Neigungswinkel der Bohrlöcher wurden so konzipiert, dass sie die Zonen so nahe wie möglich an der Normalen durchschneiden. Die hier gemeldeten Zonen weisen eine tatsächliche Mächtigkeit von etwa 90 % auf.

Die in dieser Pressemitteilung enthaltenen technischen Informationen wurden von Joseph Campbell, Chief Operating Officer, einer qualifizierten Person gemäß National Instrument 43-101 - Standards of Disclosure for Mineral Projects - geprüft und genehmigt.

### **Über das Yellowknife City Goldprojekt von Gold Terra**

Das YCG-Projekt umfasst 800 Quadratkilometer zusammenhängendes Land unmittelbar nördlich, südlich und östlich der Stadt Yellowknife in den Northwest-Territorien. Durch eine Reihe von Akquisitionen kontrolliert Gold Terra eines der sechs größten hochgradigen Goldlager in Kanada. Da das YCG nicht weiter als 10 Kilometer von der Stadt Yellowknife entfernt ist, befindet es sich in der Nähe einer lebenswichtigen Infrastruktur, einschließlich ganzjährig befahrbarer Straßen, Flugverbindungen, Dienstleistungsunternehmen, Wasserkraft und qualifizierter Handwerker. Gold Terra konzentriert seine Bohrungen derzeit auf die ergiebige Campbell-Scherung, in der 14 Moz Gold produziert wurden, und seit kurzem auf die Con Mine Option Claims unmittelbar südlich der ehemals produzierenden Con Mine (1938-2003).

Das YCG liegt im produktiven Yellowknife-Grünsteingürtel und erstreckt sich über eine Streichenlänge von fast 70 Kilometern entlang des mineralisierten Scherensystems, das die ehemaligen hochgradigen Goldminen Con und Giant beherbergt. Die Explorationsprogramme des Unternehmens haben erfolgreich bedeutende Zonen mit Goldmineralisierungen und mehrere Ziele identifiziert, die noch erprobt werden müssen, was das Ziel des Unternehmens untermauert, Yellowknife wieder zu einem der führenden Goldabbaugebiete in Kanada zu machen.

Besuchen Sie unsere Website unter [www.goldterracorp.com](http://www.goldterracorp.com)

**Für weitere Informationen wenden Sie sich bitte an:**

Gerald Panneton, CEO und geschäftsführender Chairman  
[gpanneton@goldterracorp.com](mailto:gpanneton@goldterracorp.com)

Mara Strazdins, Leiterin der Abteilung Investor Relations  
Telefon: 1-778-897-1590 | 604-689-1749 ext 102  
[Strazdins@goldterracorp.com](mailto:Strazdins@goldterracorp.com)

In Europa:  
Swiss Resource Capital AG  
Jochen Staiger  
[info@resource-capital.ch](mailto:info@resource-capital.ch)  
[www.resource-capital.ch](http://www.resource-capital.ch)

*Weder die TSX Venture Exchange noch ihr Regulierungsdienstleister (gemäß der Definition dieses Begriffs in den Richtlinien der TSX Venture Exchange) übernehmen die Verantwortung für die Angemessenheit oder Richtigkeit dieser Pressemitteilung.*

#### **Vorsichtshinweis in Bezug auf zukunftsgerichtete Informationen**

Bestimmte Aussagen und Informationen, die in dieser Pressemitteilung enthalten sind, stellen "zukunftsgerichtete Informationen" im Sinne der geltenden Wertpapiergesetze dar ("**zukunftsgerichtete Informationen**"). Im Allgemeinen können diese zukunftsgerichteten Informationen durch die Verwendung von zukunftsgerichteten Begriffen wie "plant", "erwartet" oder "erwartet nicht", "wird erwartet", "Budget", "geplant", "schätzt", "prognostiziert", "beabsichtigt", "antizipiert" oder "antizipiert nicht" identifiziert werden, jedoch nicht immer, oder "glaubt" oder Abwandlungen solcher Wörter und Sätze oder Aussagen, dass bestimmte Handlungen, Ereignisse, Bedingungen oder Ergebnisse "werden", "können", "könnten", "würden", "könnten" oder "werden ergriffen", "eintreten" oder "erreicht werden" oder die negativen Konnotationen davon.

Alle Aussagen, die nicht auf historischen Fakten beruhen, können zukunftsgerichtete Informationen sein. Zukunftsgerichtete Informationen beruhen zwangsläufig auf Schätzungen und Annahmen, die bekannten und unbekanntem Risiken, Ungewissheiten und anderen Faktoren unterliegen, die dazu führen können, dass die tatsächlichen Ergebnisse, Aktivitäten, Leistungen oder Errungenschaften des Unternehmens wesentlich von jenen abweichen, die in solchen zukunftsgerichteten Informationen zum Ausdruck gebracht oder impliziert wurden. Insbesondere enthält diese Pressemitteilung zukunftsgerichtete Informationen bezüglich der aktuellen Bohrungen auf dem Campbell Shear auf der Newmont Con Mine Option, die möglicherweise die aktuelle Mineralressource YCG des Unternehmens um hochgradige Unzen erweitern werden, sowie bezüglich der zukünftigen geplanten Bohrungen auf dem Gebiet der Con Mine Option und des Ziels des Unternehmens, Yellowknife wieder zu einem der führenden Goldabbaugebiete in Kanada zu machen.

Es kann nicht garantiert werden, dass sich solche Aussagen als zutreffend erweisen, da die tatsächlichen Ergebnisse und zukünftigen Ereignisse des Unternehmens aufgrund der Faktoren, die im Abschnitt "Risikofaktoren" in der jüngsten MD&A und im Jahresinformationsformular des Unternehmens, das unter dem Profil des Unternehmens auf [www.sedar.com](http://www.sedar.com) verfügbar ist, erörtert werden, erheblich von den in diesen zukunftsgerichteten Informationen erwarteten abweichen können.

Obwohl das Unternehmen versucht hat, wichtige Faktoren zu identifizieren, die dazu führen könnten, dass die tatsächlichen Ergebnisse wesentlich von jenen abweichen, die in den zukunftsgerichteten Informationen enthalten sind, kann es andere Faktoren geben, die dazu führen, dass die Ergebnisse nicht wie erwartet, geschätzt oder beabsichtigt ausfallen. Die in dieser Pressemitteilung enthaltenen zukunftsgerichteten Informationen basieren auf Informationen, die dem Unternehmen zum Zeitpunkt dieser Pressemitteilung zur Verfügung standen. Es kann nicht garantiert werden, dass sich solche Aussagen als zutreffend erweisen, da die tatsächlichen Ergebnisse und zukünftigen Ereignisse erheblich von jenen abweichen können, die in solchen Aussagen erwartet wurden. Alle in dieser Pressemitteilung enthaltenen zukunftsgerichteten Informationen werden durch diese Warnhinweise eingeschränkt. Die Leser werden davor gewarnt, sich auf zukunftsgerichtete Informationen zu verlassen, da diese mit Unsicherheiten behaftet sind. Das Unternehmen hat nicht die Absicht und übernimmt keine Verpflichtung, diese zukunftsgerichteten Informationen zu aktualisieren, es sei denn, dies ist gemäß den für das Unternehmen geltenden Wertpapiergesetzen und -vorschriften erforderlich.