



## IsoEnergy plant aggressives Winterbohrprogramm mit zwanzig Bohrungen in der Hurricane-Uranzone

### *Bisher größtes Programm nach der neuesten hochgradigen Uranentdeckung im Athabasca-Becken*

Vancouver, BC, 17. Dezember 2019 - IsoEnergy Ltd. ("IsoEnergy" oder das "Unternehmen") (TSXV: ISO; OTCQX: ISENF - <https://www.commodity-tv.com/play/iso-energy-well-financed-for-further-uranium-exploration-at-hurricane-zone-discovery/>) freut sich, weitere Details zu seinen Kernbohrplänen für die Hurricanezone bekannt zu geben. Die Hurricane-Zone ist eine neue Entdeckung einer hochgradigen Uranmineralisierung auf der zu 100% im Besitz des Unternehmens befindlichen Larocque East Liegenschaft (die "**Liegenschaft**") im östlichen Athabasca-Becken von Saskatchewan (Abbildungen 1 und 2).

Das vollständig finanzierte, geplante Bohrprogramm im Wert von 2 Mio. \$ beinhaltet die Hinzufügung einer zweiten Bohranlage, um 20 Bohrungen für geschätzte 8.500 m Kernbohrungen zu erstellen. Mit allen vorliegenden Genehmigungen wird das Programm voraussichtlich Anfang Januar beginnen, um die Infill- und Erweiterungsbohrungen abzuschließen.

Steve Blower, Vice President of Exploration, kommentierte dies: "Die Planung für unser Winterkernbohrprogramm in der Hurricane-Zone ist weitgehend abgeschlossen und wir freuen uns auf den Start im Januar. Mit zwei Hauptzielen (Füllung und Erweiterung) und einer großen Anzahl von Bohrungen, haben wir ein zweites Bohrgerät für das Programm hinzugefügt. Die Hurricane-Zone bleibt in die meisten Richtungen offen und befindet sich auf einem großen Landpaket in der Nähe einiger der größten Uranminen der Welt. Wir freuen uns darauf, unser bisher größtes Bohrprogramm abzuschließen und erwarten, dass ab Anfang des neuen Jahres eine große Anzahl von Nachrichten generiert wird."

#### **Programmdetails**

Die geplante Winterkernbohrkampagne beginnt im Januar und besteht aus insgesamt 8.500 m in rund 20 Bohrungen. Es gibt zwei Hauptziele für das Programm - Füllung und Erweiterung (Abbildung 3).

##### Füllen

Das erste Ziel ist es, die derzeit 500 m lange Grundfläche der Hurricanezone zu füllen. Die meisten Querschnitte bleiben offen, einschließlich des Abschnitts 4635E, in dem das Bohrloch LE19-16A mit 5,4% U3O8 auf 7,0 m schneidet. Infill-Bohrungen werden auch Langschlagspalte von bis zu 250 m zwischen den Bohrabschnitten erfassen. Abbildung 4 ist ein Beispiel für geplante Bohrungen auf einem Abschnitt, in dem die Mineralisierung nach Norden und Süden offen ist.

##### Erweiterung

Das zweite Hauptziel besteht darin, das Potenzial für eine Erweiterung der Zone nach Osten zu bewerten. Dazu gehört auch die Weiterverfolgung der starken Veränderung und der erhöhten Geochemie im Step-Out-Bohrloch LE19-26, dem bisher einzigen vom Unternehmen fertiggestellten Bohrloch, das jenseits der 500 m langen Hurricanezone liegt. Abbildung 5 zeigt die Bohrungen, die zur Nachverfolgung der Ergebnisse im Bohrloch LE19-26 geplant sind. Die Bohrmeter und -löcher wurden beiden Zielen gleichermaßen zugeordnet. Das Gesamtbudget für die Bohrkampagne beträgt ca. 2.000.000 \$.

## Nächste Schritte

Die Bohrpläne werden in den nächsten Wochen verfeinert. Alle notwendigen Genehmigungen liegen vor. Der Winterstraßenbau soll im Dezember beginnen, wenn die Eisverhältnisse es zulassen, was den Beginn der Bohrungen im Januar ermöglichen sollte.

Abbildung 1 -Larocque East Grundstückskarte

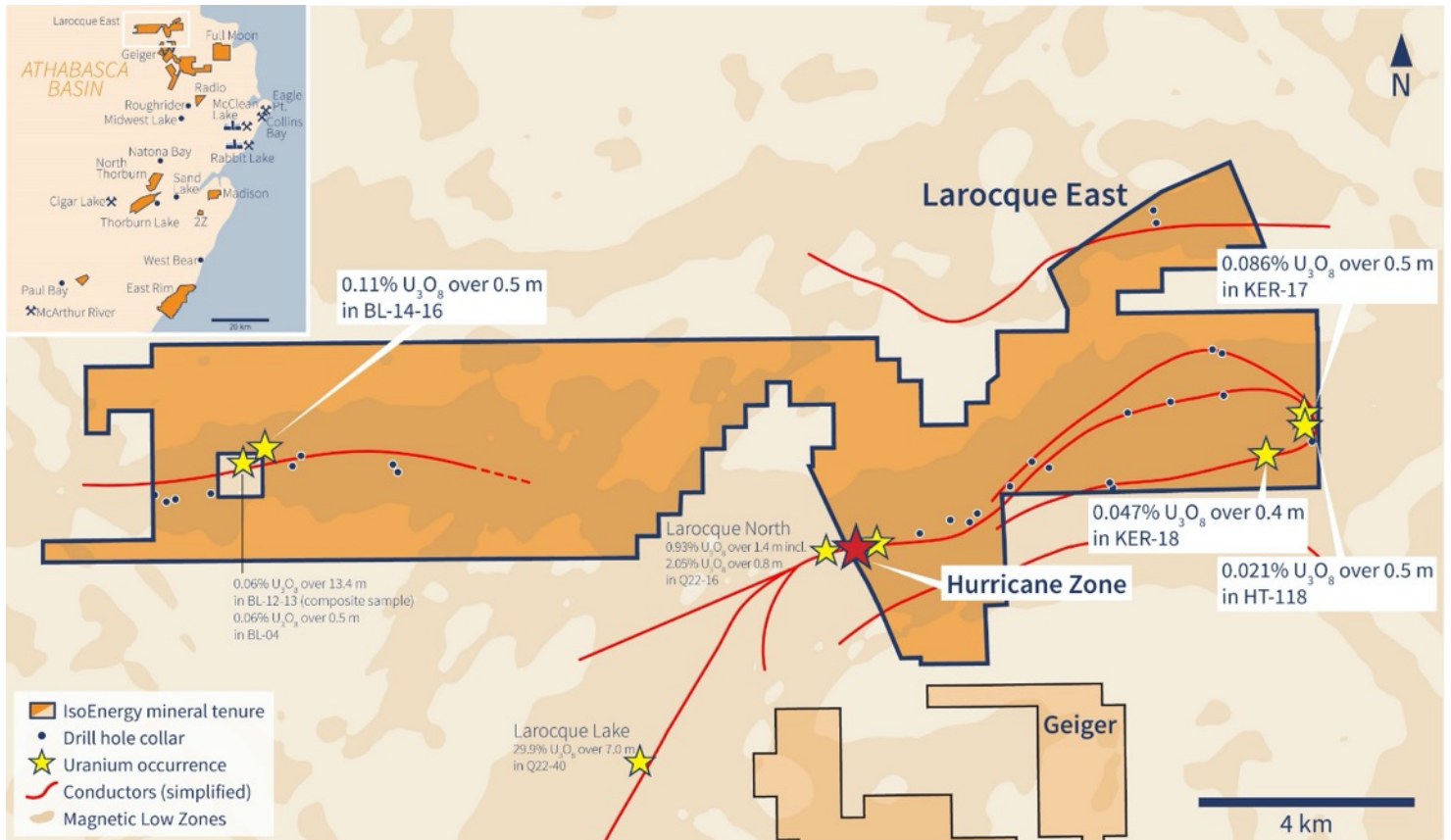


Abbildung 2 - Lagekarte der Hurricanezone Bohrlöcher

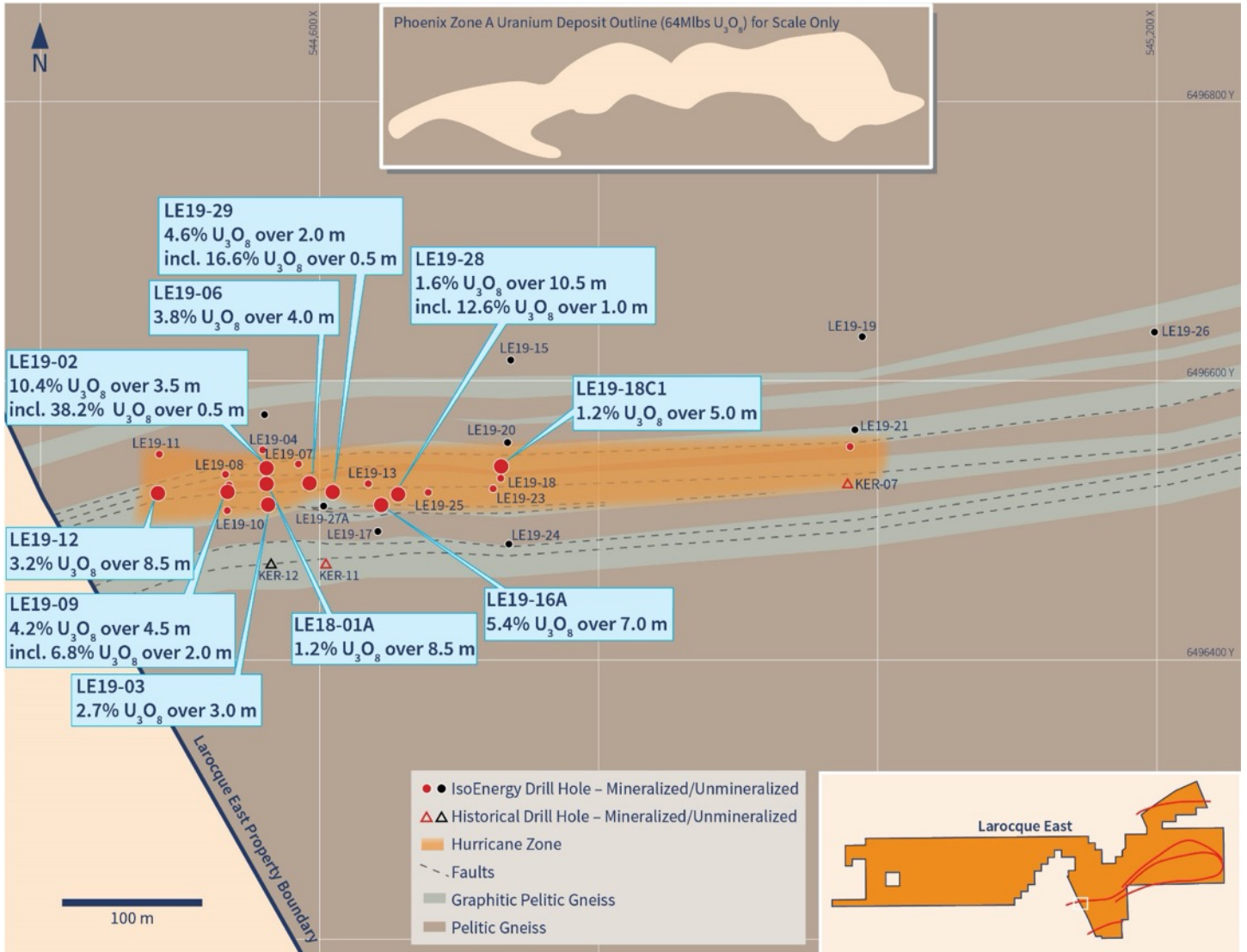


Abbildung 3 - Winter 2020 Geplante Bohrflächen

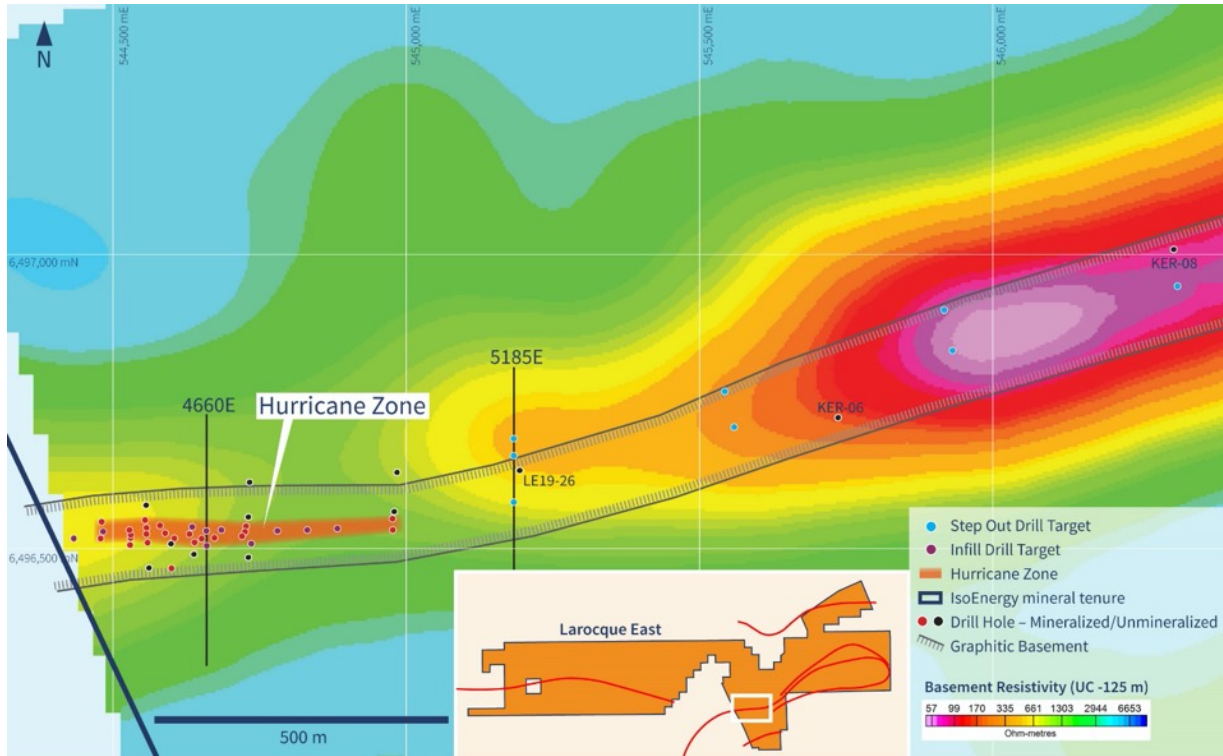


Abbildung 4 - Beispielabschnitt (4660E) des geplanten Füllbohrens

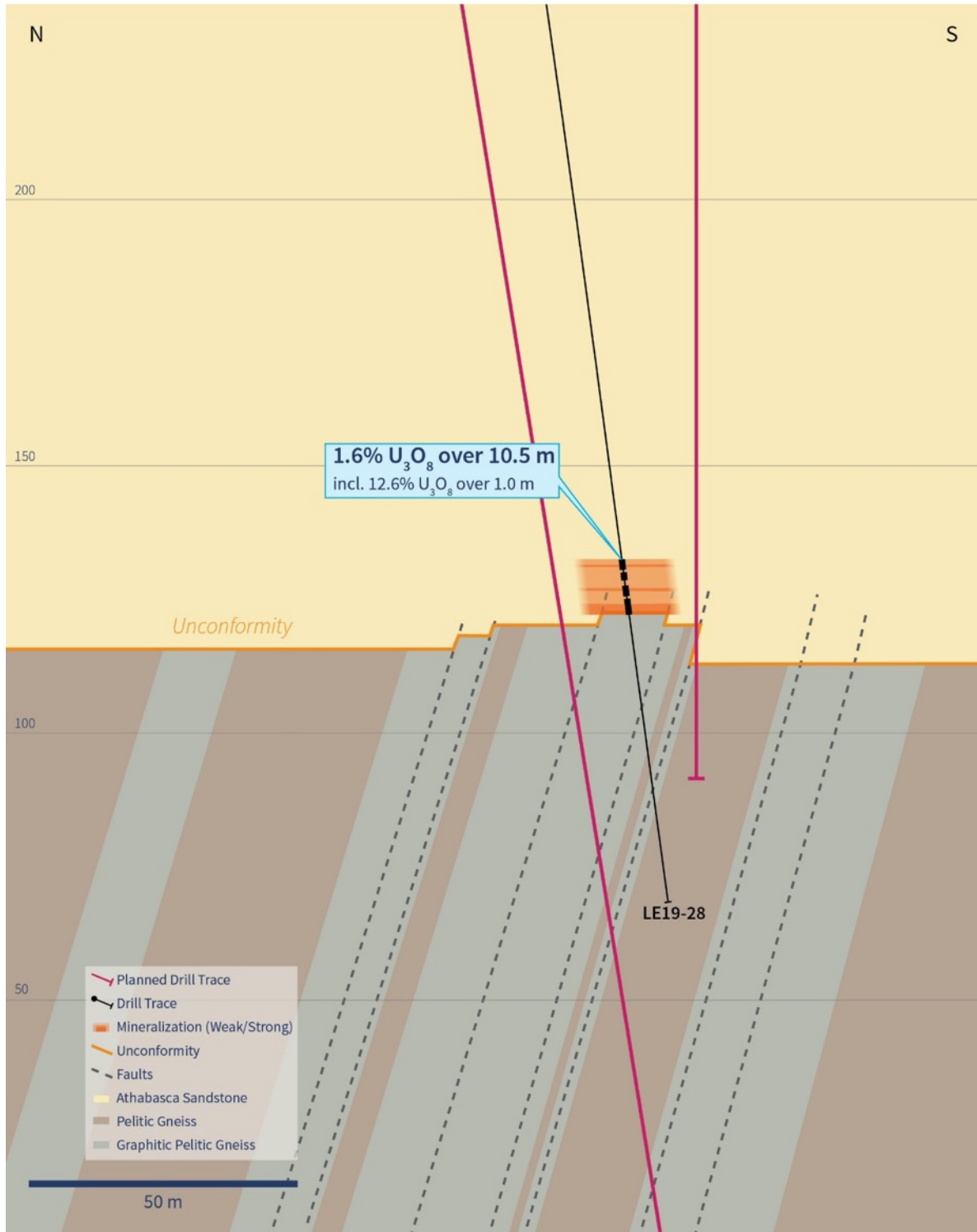
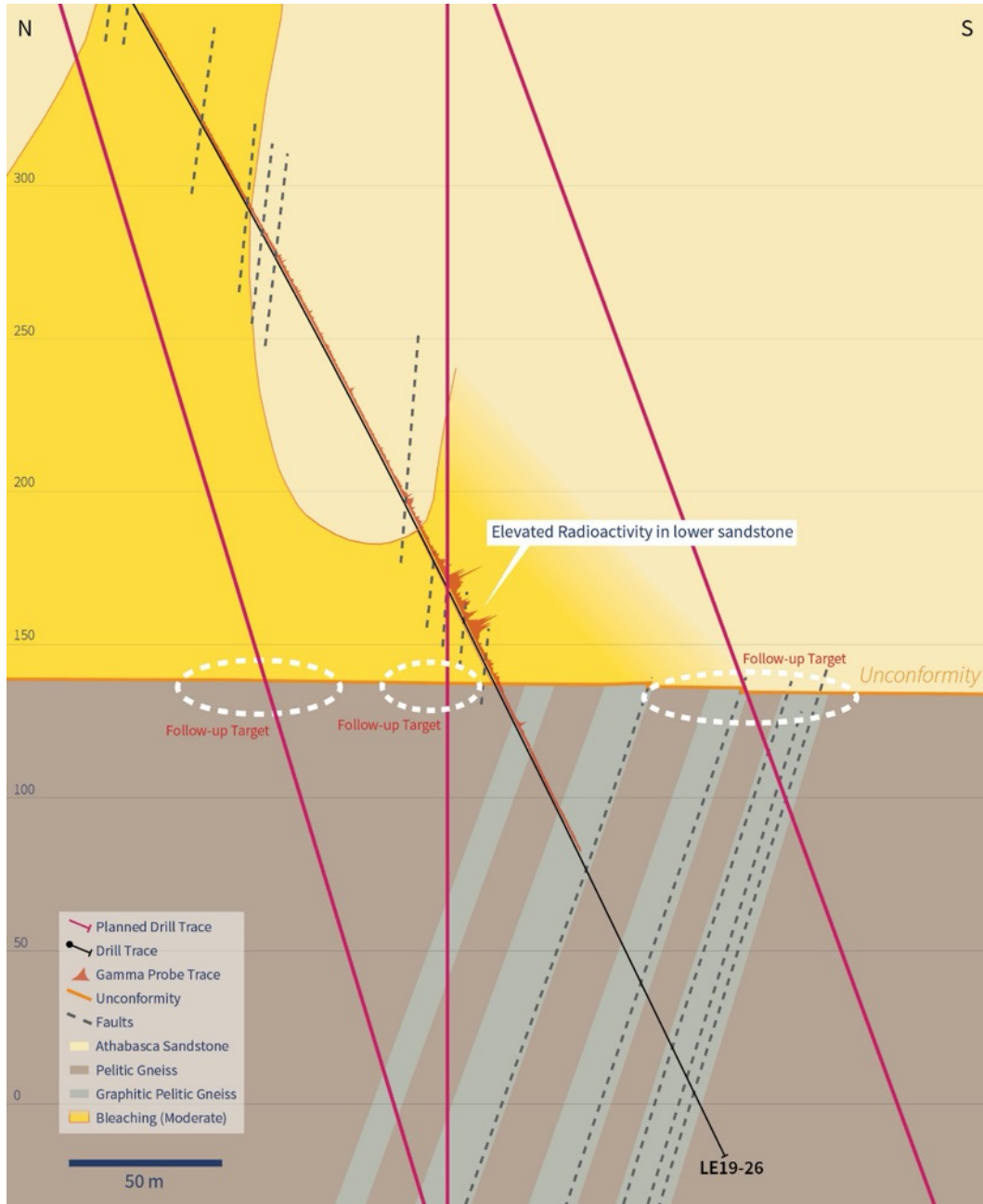


Abbildung 5 - Geplante Folgebohrungen am Abschnitt 5185E



### Grundstück Larocque East und die Hurricane-Zone

Das zu 100% im Besitz von Larocque East befindliche Grundstück besteht aus 20 Mineralienansprüchen auf einer Fläche von 8.371 Ha und ist nicht durch Lizenzgebühren oder andere Interessen belastet. Larocque East grenzt unmittelbar an das nördliche Ende der IsoEnergy Liegenschaft Geiger und liegt 35 km nordwestlich von Orano Canada's McClean Lake Uranmine und -mühle.

Zusammen mit anderen Zielgebieten umfasst das Grundstück eine 15 Kilometer lange nordöstliche Erweiterung des Leitungssystems des Larocque Lake; ein Trend von graphitischen metasedimentären Kellergesteinen, der mit einer signifikanten Uranmineralisierung in der Hurricane-Zone und in mehreren Vorkommen auf dem benachbarten Grundstück von Cameco Corp. im Südwesten von Larocque East verbunden ist. Die Hurricanezone wurde im Juli 2018 entdeckt und mit einer 12-Loch-Bohrkampagne im Winter 2019 und einer kürzlich abgeschlossenen 17-Loch-Bohrkampagne im Sommer 2019 fortgesetzt. Die Abmessungen sind derzeit 500 m lang, 40 m breit und bis zu 10 m

dick. Die Zone ist offen für Erweiterungen während des Schlages und auf den meisten Abschnitten. Die Mineralisierung ist polymetallisch und erstreckt sich häufig über die Diskordanz Athabasca rund 320 m unter der Oberfläche. Die bisher beste Kreuzung ist 5,4% U3O8 auf 7,0 m im Bohrloch LE19-16A. Die Bohrungen in der Larocque Lake Zone der Cameco Corp. auf dem benachbarten Grundstück im Südwesten haben historische Kreuzungen von bis zu 29,9% U3O8 über 7,0 m in Bohrloch Q22-040 ergeben. Wie das nahe gelegene Grundstück Geiger liegt Larocque East angrenzend an die Übergangszone Wollaston-Mudjatik - eine wichtige Krustennaht, die mit den meisten der großen Uranvorkommen im östlichen Athabasca-Becken zusammenhängt. Wichtig ist, dass die Sandsteinabdeckung auf dem Grundstück dünn ist und bei früheren Bohrungen zwischen 140 m und 330 m liegt. Zusätzlich zur Entdeckung der Hurricane-Zone haben bisher vier historische Bohrlöcher eine schwache Uranmineralisierung an anderen Stellen der Liegenschaft durchschnitten.

### **Erklärung der qualifizierten Person**

Die in dieser Pressemitteilung enthaltenen wissenschaftlichen und technischen Informationen wurden von Andy Carmichael, P.Geol., Senior Geologist von IsoEnergy, der eine "qualifizierte Person" ist (wie in NI 43-101 - *Standards of Disclosure for Mineral Projects*), erstellt. Herr Carmichael hat die angegebenen Daten überprüft. Da mineralisierte Bohrlöcher sehr steil (-80 bis -90 Grad) in eine Mineralisierungszone ausgerichtet sind, die als horizontal interpretiert wird, wird erwartet, dass die tatsächliche Dicke der Abschnitte größer oder gleich 90% der Kernlängen ist. Diese Pressemitteilung bezieht sich auf andere Immobilien als die, an denen das Unternehmen beteiligt ist. Die Mineralisierung auf diesen anderen Grundstücken ist nicht unbedingt ein Hinweis auf die Mineralisierung auf den Grundstücken des Unternehmens. Weitere Informationen zum Larocque East Projekt des Unternehmens, einschließlich der Qualitätssicherungs- und Qualitätskontrollverfahren, finden Sie im Technischen Bericht vom 15. Mai 2019 über das Profil des Unternehmens unter [www.sedar.com](http://www.sedar.com)

### **Über IsoEnergy**

IsoEnergy ist ein gut finanziertes Uranexplorations- und Entwicklungsunternehmen mit einem Portfolio an potenziellen Projekten im östlichen Athabasca-Becken in Saskatchewan, Kanada, und einer historischen, abgeleiteten Mineralressourcenschätzung an der Uranlagerstätte Mountain Lake in Nunavut. IsoEnergy wird von einem Vorstands- und Managementteam geleitet, das über eine Erfolgsbilanz bei der Uranexploration, -entwicklung und -betrieb verfügt. Das Unternehmen wurde gegründet und wird vom Team seines Hauptaktionärs, der NexGen Energy Ltd. Geleitet.

**Craig Parry**  
**Vorstandsvorsitzender**  
**IsoEnergy Ltd.**  
+1 778 379 3211  
[cparry@isoenergy.ca](mailto:cparry@isoenergy.ca)  
[www.isoenergy.ca](http://www.isoenergy.ca)

**Investor Relations**  
**Kin-Kommunikation**  
+1 604 684 6730  
[iso@kincommunications.com](mailto:iso@kincommunications.com)  
[www.isoenergy.ca](http://www.isoenergy.ca)

**In Europa:**  
Swiss Resource Capital AG  
Jochen Staiger  
[info@resource-capital.ch](mailto:info@resource-capital.ch)  
[www.resource-capital.ch](http://www.resource-capital.ch)

**Weder die TSX Venture Exchange noch ihr Regulierungsdienstleister (wie dieser Begriff in den Richtlinien der TSX Venture Exchange definiert ist) übernehmen die Verantwortung für die Angemessenheit oder Genauigkeit dieser Mitteilung.**

*Diese Pressemitteilung stellt weder ein Angebot zum Verkauf noch eine Aufforderung zur Abgabe eines Angebots zum Kauf von Wertpapieren dar, noch wird es einen Verkauf von Wertpapieren in einer Rechtsordnung geben, in der ein solches Angebot, eine solche Aufforderung oder ein solcher Verkauf rechtswidrig wäre. Die hierin genannten Wertpapiere wurden und werden nicht nach dem United States Securities Act von 1933 in der jeweils gültigen Fassung (der "U.S. Securities Act") registriert, und diese Wertpapiere dürfen nicht innerhalb der Vereinigten Staaten angeboten oder verkauft werden, es sei denn, sie sind nach dem U.S. Securities Act oder einer entsprechenden Ausnahmeregelung von den Registrierungsanforderungen registriert.*

### **Zukunftsorientierte Informationen**

*Die hierin enthaltenen Informationen enthalten "zukunftsgerichtete Aussagen" im Sinne des United States Private Securities Litigation Reform Act von 1995 und "zukunftsgerichtete Informationen" im Sinne der geltenden kanadischen Wertpapiergesetzgebung. "Zukunftsgerichtete Informationen" beinhalten, sind aber nicht beschränkt auf Aussagen über die Aktivitäten, Ereignisse oder Entwicklungen, die das Unternehmen erwartet oder antizipiert, oder die in Zukunft eintreten werden oder können, einschließlich, aber nicht beschränkt auf geplante Explorationsaktivitäten. Im Allgemeinen, aber nicht immer, können zukunftsgerichtete Informationen und Aussagen durch die Verwendung von Wörtern wie "Pläne", "erwarten", "wird erwartet", "Budget", "geplant", "Schätzungen", "Prognosen", "beabsichtigen", "antizipieren" oder "glauben" oder deren negative Konnotation oder Variationen solcher Wörter und Phrasen identifiziert werden oder erklären, dass bestimmte Handlungen, Ereignisse oder Ergebnisse "können", "könnten", "würden", "könnten", "werden", "werden", "eintreten" oder "werden" oder erreicht werden" oder deren negative Konnotation.*

*Solche zukunftsgerichteten Informationen und Aussagen basieren auf zahlreichen Annahmen, einschließlich unter anderem, dass die Ergebnisse der geplanten Explorationsaktivitäten wie erwartet sind, der Preis von Uran, die erwarteten Kosten der geplanten Explorationsaktivitäten, dass sich die allgemeinen Geschäfts- und Wirtschaftsbedingungen nicht wesentlich nachteilig ändern werden, dass die Finanzierung zur Verfügung stehen wird, wenn und wann immer dies erforderlich ist und zu angemessenen Bedingungen, dass Drittunternehmer, Ausrüstungen und Lieferungen sowie behördliche und andere Genehmigungen, die zur Durchführung der geplanten Explorationsaktivitäten des Unternehmens erforderlich sind, zu angemessenen Bedingungen und in angemessener Zeit verfügbar sein werden. Obwohl die Annahmen, die das Unternehmen bei der Bereitstellung von zukunftsgerichteten Informationen oder der Abgabe von zukunftsgerichteten Aussagen getroffen hat, vom Management zum jetzigen Zeitpunkt als angemessen erachtet werden, kann nicht garantiert werden, dass sich diese Annahmen als richtig erweisen.*

*Zukunftsgerichtete Informationen und Aussagen beinhalten auch bekannte und unbekannt Risiken und Unsicherheiten sowie andere Faktoren, die dazu führen können, dass tatsächliche Ereignisse oder Ergebnisse in zukünftigen Perioden wesentlich von den Prognosen zukünftiger Ereignisse oder Ergebnisse abweichen, die in solchen zukunftsgerichteten Informationen oder Aussagen, einschließlich unter anderem, zum Ausdruck gebracht oder impliziert werden: negativer operativer Cashflow und Abhängigkeit von Drittfinanzierungen, Unsicherheit über zusätzliche Finanzierungen, keine bekannten Mineralreserven oder -ressourcen, die begrenzte Betriebsgeschichte des Unternehmens, der Einfluss eines Großaktionärs, alternative Energiequellen und Uranpreise, Titel- und Beratungsprobleme der Ureinwohner, Abhängigkeit von Schlüsselpersonen und anderem Personal, tatsächliche Ergebnisse der Explorationsaktivitäten sind anders als erwartet, Änderungen in Explorationsprogrammen auf der Grundlage der Ergebnisse, Verfügbarkeit von Drittunternehmern, Verfügbarkeit von Ausrüstung und Materialien, nicht wie erwartet funktionierende Ausrüstung; Unfälle, Wettereinflüsse und andere Naturphänomene und andere Risiken im Zusammenhang mit der Mineralexplorationsindustrie, Umweltrisiken, Änderungen von Gesetzen und Vorschriften, Beziehungen zur Gemeinschaft und Verzögerungen bei der Einholung behördlicher oder anderer Genehmigungen.*

*Obwohl das Unternehmen versucht hat, wichtige Faktoren zu identifizieren, die dazu führen könnten, dass sich die tatsächlichen Ergebnisse wesentlich von denen unterscheiden, die in den zukunftsgerichteten Informationen enthalten sind oder durch zukunftsgerichtete Informationen impliziert werden, kann es andere Faktoren geben, die dazu führen, dass die Ergebnisse nicht wie erwartet, geschätzt oder beabsichtigt ausfallen. Es kann nicht garantiert werden, dass sich zukunftsgerichtete Informationen und Aussagen als richtig erweisen, da die tatsächlichen*



*Ergebnisse und zukünftigen Ereignisse wesentlich von den erwarteten, geschätzten oder beabsichtigten abweichen können. Dementsprechend sollten sich die Leser nicht übermäßig auf zukunftsgerichtete Aussagen oder Informationen verlassen. Das Unternehmen übernimmt keine Verpflichtung, zukunftsgerichtete Informationen aufgrund neuer Informationen oder Ereignisse zu aktualisieren oder neu zu veröffentlichen, es sei denn, dies ist durch die geltenden Wertpapiergesetze vorgeschrieben.*