

## KORE MINING STARTET EXPLORATIONSPROGRAMME ZUR WEITERVERFOLGUNG DER ERFOLGREICHEN ZIELE AUF IMPERIAL

### *Bodenanomalien stimmen mit dem geophysikalischen Fingerabdruck der Imperial-Lagerstätte überein und unterstützen oberflächennahe Explorationsziele*

Vancouver, BC 9. März 2021 - KORE Mining Ltd. (TSXV: KORE | OTCQX: KOREF) ("KORE" oder das "Unternehmen" - <https://www.commodity-tv.com/ondemand/companies/profil/kore-mining-ltd/>) freut sich bekannt zu geben, dass das Unternehmen aufgrund des Erfolges seiner Zielgenerierungsarbeiten mehrere neue Feldprogramme gestartet hat, um den Goldbezirk Mesquite-Imperial-Picacho ("Bezirk"), der Teil des Goldprojekts Imperial ("Imperial") ist, systematisch zu erkunden. Die neuen Programme werden die Bohrziele zwischen der Lagerstätte Imperial und der in Betrieb befindlichen Mine Mesquite (Equinox Gold - TSX: EQX) für die Erprobung in der zweiten Jahreshälfte 2021 weiter verfeinern und das Explorationsmodell östlich von Imperial in Richtung der ehemals produzierenden Mine Picacho erweitern.

#### Imperial Exploration Arbeitsprogramm

- Jüngste Interpretation bewies erfolgreich "Fingerprinting"-Zielstrategie für neue Entdeckungen im Distrikt
  - Geophysikalischer "Fingerabdruck" von Imperial unter neu entdeckten Boden-anomalien
  - Erzeugt mehrere Bohrziele mit hoher Priorität
  - Weitere Ziele werden erwartet, da die Arbeiten entlang des 28-km-Trends des Distrikts fortgesetzt werden
- Startete neue Explorationsprogramme, um die Claim-Abdeckung der erfolgreichen Strategie zu erweitern, darunter:
  - Detaillierte Bodenbeprobung der ersten Goldanomalien zwischen Mesquite und Imperial
  - IP-Geophysikprogramm zum Auffüllen von Mesquite bis Imperial und Step-out nach Osten in Richtung Picacho
  - Beauftragung für Satellitenuntersuchung, um nach weiteren Anzeichen von oberflächlicher Oxidation und anderen Goldalterationstypen zu suchen
- Ergebnisse aus diesen Programmen werden im H1 2021 erwartet

Scott Trebilcock, CEO von KORE, erklärt: "Unsere Explorationsstrategie zur Erschließung neuer Entdeckungen auf dem Projekt Imperial entwickelt sich gut. Die Targeting-Strategie funktioniert gut und KORE hat mit neuen Programmen begonnen, um die Strategie auf vorrangige Gebiete bei Imperial auszuweiten. Unsere Teams vor Ort im Imperial County und in Vancouver arbeiten hart daran, so viel Boden wie möglich vor den geplanten Bohrungen in H2 2021 zu erkunden. Weitere Targeting-Ergebnisse werden in den kommenden Wochen und Monaten erwartet, einschließlich eines ersten Blicks auf die Schürfarbeiten auf dem östlichen, von Imperial nach Picacho verlaufenden Teil des Bezirks. "

#### Imperial Zielinterpretation Details

KORE verfolgt eine Wertsteigerung der Arbeiten, die in der vorläufigen wirtschaftlichen Bewertung ("PEA") von Imperial 2020 abgeschlossen wurden durch eine Ressourcenerweiterung und eine distriktweite Exploration des 28 km langen Goldtrends, der sich auf Imperial konzentriert. Die drei

Hauptlagerstätten des Distrikts - Mesquite, Imperial und Picacho - wurden alle durch Aufschlüsse entdeckt, während der Rest des Distrikts unter einer alluvialen Abdeckung liegt und weitgehend unerforscht ist.

KORE setzt geophysikalische Untersuchungen mittels induzierter Polarisation ("IP") ein, um die kontrollierenden Verwerfungsstrukturen zu interpretieren, die die Mineralisierung in den Lagerstätten des Distrikts beherbergen und unter der alluvialen Abdeckung liegen. Bodenproben aus trockenen Flussbetten (Arroyos) werden verwendet, um die Bohrziele auf den Verwerfungsstrukturen weiter zu priorisieren. **Abbildung 1** zeigt die Claims des Distrikts Mesquite-Imperial-Picacho einschließlich der geophysikalischen Interpretation und der Ergebnisse der Oberflächenproben.

Der erste IP-Durchgang wurde im ersten Halbjahr 2020 abgeschlossen, zuerst über der Lagerstätte Imperial und dann schrittweise in Richtung Mesquite. Die intakte Lagerstätte Imperial zu haben, um die geophysikalischen Signaturen "abzustimmen" oder "Fingerabdrücke" zu erstellen, erhöht die Zuversicht, neue Entdeckungen unter dem Schwemmland im Distrikt anzupeilen, erheblich. Details zu den Arbeiten wurden am [7. Januar 2020](#) und am [29. April 2020](#) veröffentlicht. Die interpretierten Verwerfungen wurden durchgängig von Mesquite bis Imperial nachverfolgt.

Im Anschluss an die IP-Geophysik führte KORE in der zweiten Jahreshälfte 2020 Kartierungen und erste Bodenproben entlang des 28 km langen Distriktrends durch, um diskrete Bohrziele weiter zu definieren. Die Ergebnisse aus dem Imperial-Mesquite-Teil des Distrikts wurden am [8. Dezember 2020](#) veröffentlicht. Alle Proben aus diesem Programm befinden sich im Labor und weitere Ergebnisse aus dem Gebiet Mesquite-Picacho werden in den kommenden Wochen erwartet.

**Abbildung 2 und Abbildung 3** vergleichen IP-Querschnitte unter zwei District Stream Sediment-Goldanomalien mit einem IP-Querschnitt der Imperial-Lagerstätte. Der geophysikalische IP-"Fingerabdruck" der Lagerstätte Imperial und seine Ausrichtung mit den Goldanomalien an der Oberfläche stimmen eindeutig mit den Mustern der beiden Goldanomalien in den Flusssedimenten des District überein. Beide Gebiete sind daher Bohrziele mit hoher Priorität. Das Explorationsteam von KORE freut sich über den Erfolg dieser Zielstrategie und geht davon aus, dass im Zuge der Fortsetzung des Programms weitere Ziele gefunden werden.

KORE wartet auf die Erteilung derzeit für die Genehmigung für ein 168-Pad-Bohrprogramm über einen Plan of Operations ("PO") Prozess mit dem Bureau of Land Management vor Ort. Die Genehmigungen werden für Mitte 2021 erwartet. Der Beginn der Bohrtests für die Ziele mit der höchsten Priorität ist für die zweite Jahreshälfte 2021 geplant, vorbehaltlich der Genehmigungen.

KORE verpflichtet sich, innerhalb der strengen Umwelt- und Arbeitsstandards von Kalifornien zu arbeiten. KORE plant, die Bohrplätze gleichzeitig zu rekultivieren und sicherzustellen, dass Maßnahmen ergriffen werden, um jegliche Auswirkungen auf biologische und kulturelle Ressourcen zu minimieren. KORE hat die Bohrprogramme so konzipiert, dass das bestehende öffentliche Straßen-/Wegenetz in diesem Gebiet optimal genutzt wird, um neue Störungen zu begrenzen, und das Unternehmen wird die Standorte der Bohrlöcher je nach Bedarf anpassen, um empfindliche Standorte zu vermeiden, sollten diese angetroffen werden.

### Über das Imperial Gold Projekt

KORE besitzt 100 % des Distrikts Mesquite-Imperial-Picacho, der aus 26.323 Acres auf 1.007 Claims besteht, die den gesamten 28 Kilometer langen Trend von der in Betrieb befindlichen Mine Mesquite (Equinox Gold - TSX:EQX) bis zur stillgelegten Mine Picacho umfassen und auch das Imperial-Projekt von KORE einschließen. Die Imperial-Ressource, die Gegenstand einer wirtschaftlich robusten PEA 2020 war, die am [6. April](#) veröffentlicht wurde, befindet sich ungefähr in der Mitte des Distrikts. KORE plant, den Minenplan der Imperial PEA Mitte 2021 in die Genehmigungsphase zu überführen, sobald die Bohrgenehmigungen eingegangen sind.

Im Distrikt befindet sich das Gold in lokalen Verwerfungsstrukturen, die mit einer Reihe von regionalen Verwerfungen verbunden sind, die die bekannten Distrikt-Lagerstätten miteinander verbinden. Diese drei Lagerstätten des Distrikts (Mesquite, Imperial und Picacho) wurden in freiliegenden Aufschlüssen und durch Seifenabbau entdeckt. Der Rest des Distrikts ist von Alluvium bedeckt und wurde nie systematisch mit modernen Techniken erkundet.

Imperial ist eine strukturell kontrollierte epithermale Goldlagerstätte mit mittlerer Sulfidierung. Die zu 100 % aus Oxidgold bestehende Lagerstätte ist derzeit auf einer Länge von 2,44 Kilometern und einer Breite von bis zu 0,75 Kilometern definiert und ist sowohl entlang des Streichens als auch neigungsabwärts offen. Sie befindet sich in einer flach nach Südwesten abfallenden, amphibolitischen, metamorphen Gesteinsreihe entlang eines west-nordwestlich verlaufenden, leicht geneigten regionalen Überschiebungssystems. Das Überschiebungsbruchsystem steuert die regionale Geometrie der Mineralisierung. Ost-West streichende, normale Verwerfungen nach der Mineralisierung kontrollieren die Geometrie der Mineralisierung auf dem Grundstück. Die geophysikalische Charakterisierung der Lagerstätte und der regionalen Kontrollstrukturen ist ein wesentlicher Bestandteil der Exploration nach zusätzlichen Ressourcen.

Imperial verfügt über eine Mineralressourcenschätzung mit einer positiven Preliminary Economic Assessment ("PEA"), die am [6. April 2020](#) veröffentlicht wurde und die folgenden Highlights aufweist:

- Robuste Wirtschaftlichkeit: 642 Mio. C\$ NPV5%\* nach Steuern mit 52% IRR bei 1.600 US\$ pro Unze Gold;
- Projekt mit geringer Kapitalintensität mit nur 143 Mio. US\$ Kapitalkosten vor der Produktion;
- 146.000 Unzen Gold pro Jahr über 8 Jahre für 1,2 Millionen Unzen Gesamtproduktion; und
- Technisch einfaches Projekt: flacher Tagebau, Run-of-Mine Haufenlaugung mit bestehender Infrastruktur.

### Über KORE Mining

KORE ist zu 100 % Eigentümer der Goldprojekte Imperial und Long Valley in Kalifornien. Beide Projekte haben positive wirtschaftliche Bewertungen, die KORE auf den Weg zu einer Goldproduktion von bis zu 350.000 Unzen bringen. KORE wird von dem strategischen Investor Eric Sprott unterstützt, der 26% der Basisaktien von KORE besitzt. Das Management und der Vorstand von KORE sind mit den Aktionären abgestimmt und besitzen weitere 38% der ausstehenden Basisaktien. KORE entwickelt aktiv sein Imperial-Gold-Projekt und betreibt eine aggressive Exploration in seinem gesamten Portfolio.

Weitere Informationen zu Imperial und KORE finden Sie auf der Website des Unternehmens unter [www.koremining.com](http://www.koremining.com) oder kontaktieren Sie uns unter [info@koremining.com](mailto:info@koremining.com) oder telefonisch unter (888) 407-5450.

**Im Auftrag von KORE Mining Ltd**

*"Scott Trebilcock"*

Vorstandssprecher

(888) 407-5450

**Investor Relations**

Arlen Hansen, KIN Communication

1-888-684-6730

[kore@kincommunications.com](mailto:kore@kincommunications.com)

In Europa:

Swiss Resource Capital AG

Jochen Staiger

[info@resource-capital.ch](mailto:info@resource-capital.ch)

[www.resource-capital.ch](http://www.resource-capital.ch)

Die in dieser Pressemitteilung enthaltenen technischen Informationen bezüglich des Goldprojekts Imperial wurden von Marc Leduc, P.Eng., dem COO von KORE, der als qualifizierte Person gemäß National Instrument 43-101 für die technischen Angelegenheiten dieser Pressemitteilung verantwortlich ist, geprüft und genehmigt.

**Weder die TSX Venture Exchange noch ihr Regulierungsdienstleister (gemäß der Definition dieses Begriffs in den Richtlinien der TSX Venture Exchange) übernehmen die Verantwortung für die Angemessenheit oder Richtigkeit dieser Mitteilung.**

Vorsichtsmaßnahme in Bezug auf zukunftsgerichtete Informationen

Diese Pressemitteilung enthält zukunftsgerichtete Aussagen in Bezug auf die zukünftige Geschäftstätigkeit des Unternehmens und andere Aussagen, die keine historischen Fakten darstellen. Zukunftsgerichtete Aussagen werden häufig durch Begriffe wie "wird", "kann", "sollte", "antizipieren", "erwartet", "beabsichtigt", "deutet an" und ähnliche Ausdrücke gekennzeichnet. Alle Aussagen in dieser Mitteilung, die keine historischen Tatsachen darstellen, einschließlich, aber nicht beschränkt auf, Aussagen über die zukünftigen Pläne und Ziele des Unternehmens, sind zukunftsgerichtete Aussagen. Zukunftsgerichtete Aussagen in dieser Pressemitteilung beinhalten, beschränken sich jedoch nicht auf, Aussagen in Bezug auf: die endgültigen Ergebnisse zukünftiger Explorationsarbeiten, einschließlich weiterer Kartierungen und Probenahmen und des Zeitplans für deren Abschluss, die Ergebnisse der PEA, einschließlich zukünftiger Möglichkeiten, den prognostizierten Nettogegenwartswert, den Zeitplan für die Erteilung von Genehmigungen und die Fähigkeit, die erforderlichen Genehmigungen zu erhalten, den Markt und den zukünftigen Preis von und die Nachfrage nach Gold sowie die anhaltende Fähigkeit, mit den Interessenvertretern, einschließlich aller Regierungsebenen, zusammenzuarbeiten. Solche zukunftsgerichteten Aussagen und alle Annahmen, auf denen sie beruhen, werden in gutem Glauben gemacht und spiegeln unsere derzeitige Einschätzung bezüglich der Richtung unseres Geschäfts wider.

Das Management ist der Ansicht, dass diese Annahmen angemessen sind. Zukunftsgerichtete Informationen beinhalten bekannte und unbekannt Risiken, Ungewissheiten und andere Faktoren, die dazu führen können, dass die tatsächlichen Ergebnisse, Leistungen oder Errungenschaften des Unternehmens wesentlich von den zukünftigen Ergebnissen, Leistungen oder Errungenschaften abweichen, die in den zukunftsgerichteten Informationen ausgedrückt oder impliziert werden.

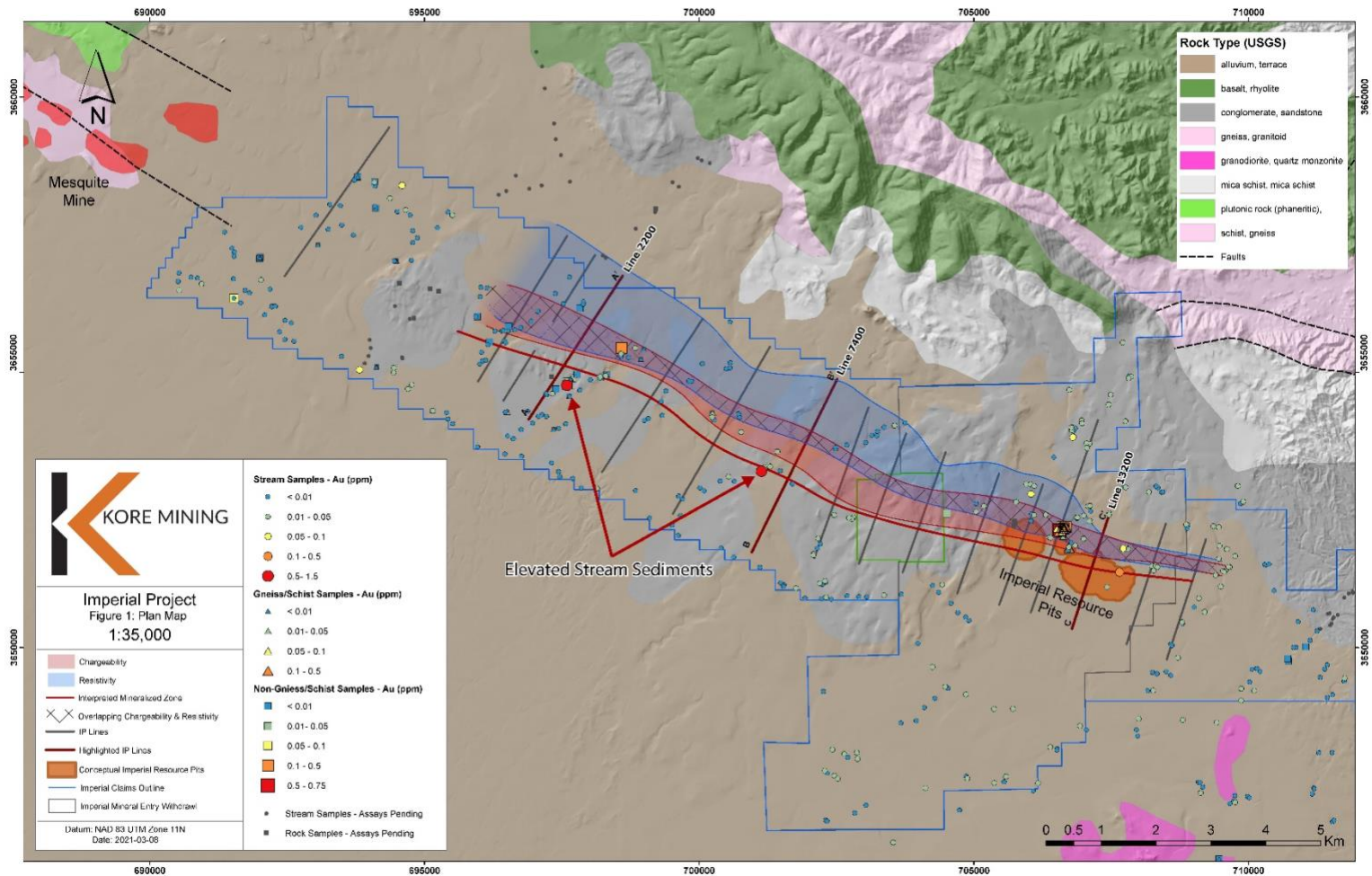
Solche Faktoren beinhalten unter anderem: Risiken im Zusammenhang mit den Explorations- und Erschließungsaktivitäten in den Projekten des Unternehmens und Faktoren, die sich darauf beziehen, ob die Gewinnung von Mineralien wirtschaftlich rentabel sein wird oder nicht; Risiken im Zusammenhang mit dem Bergbau und den Gefahren und Risiken, die normalerweise bei der Exploration, Erschließung und Produktion von Mineralien auftreten, wie z.B. ungewöhnliche und unerwartete geologische Formationen, Steinschlag, seismische Aktivitäten, Überschwemmungen und andere Bedingungen, die bei der Gewinnung und dem Abbau von Materialien auftreten; Ungewissheiten in Bezug auf behördliche Angelegenheiten, einschließlich des Erhalts von Genehmigungen und der Einhaltung von Gesetzen und Vorschriften, die die Exploration, Erschließung, Produktion, Steuern, Arbeitsnormen, Gesundheit am Arbeitsplatz, Abfallentsorgung, giftige Substanzen, Landnutzung, Umweltschutz, Standortsicherheit und andere Angelegenheiten regeln, sowie die Möglichkeit, dass bestehende Gesetze und Vorschriften von den zuständigen Behörden geändert oder strenger umgesetzt werden; Ungewissheiten hinsichtlich der Schätzung von Mineralressourcen, wobei die Schätzungen auf Basis der tatsächlichen Produktionserfahrungen revidiert werden müssen (entweder nach oben oder nach unten); Risiken in Bezug auf schwankende Metallpreise und die Fähigkeit, die Projekte des Unternehmens im Falle sinkender Metallpreise gewinnbringend zu betreiben und die Notwendigkeit, die Machbarkeit eines bestimmten Projekts neu zu bewerten, dass die geschätzten Ressourcen abgebaut werden oder dass sie zu den geschätzten Raten abgebaut werden; Risiken im Zusammenhang mit den Eigentumsrechten an den Liegenschaften des Unternehmens, einschließlich des Risikos, dass die Eigentumsrechte des Unternehmens von Dritten angefochten oder angezweifelt werden; die Fähigkeit des Unternehmens, rechtzeitig und zu angemessenen Kosten auf die erforderlichen Ressourcen, einschließlich Bergbauausrüstung und Personal, zuzugreifen; der Wettbewerb innerhalb der Bergbauindustrie bei der Entdeckung und dem Erwerb von Liegenschaften durch andere Bergbauunternehmen, von denen viele über größere finanzielle, technische und andere Ressourcen verfügen als das Unternehmen, unter anderem beim Erwerb von Mineralien-Claims, Pachtverträgen und anderen Mineralienbeteiligungen sowie bei der Anwerbung und Bindung von qualifizierten Mitarbeitern und anderem Personal; Zugang zu geeigneter Infrastruktur, wie z.B. Straßen, Energie- und Wasserversorgung in der Nähe der Liegenschaften des Unternehmens; und Risiken, die mit dem Entwicklungsstadium des Unternehmens zusammenhängen, einschließlich Risiken in Bezug auf begrenzte finanzielle Ressourcen, begrenzte Verfügbarkeit zusätzlicher Finanzierungen und potenzielle Verwässerung bestehender Aktionäre; Abhängigkeit von seinem Management und Schlüsselpersonal; Unfähigkeit, eine angemessene oder beliebige Versicherung zu erhalten; Gefährdung durch Rechtsstreitigkeiten oder ähnliche Ansprüche; derzeit unrentable Operationen; Risiken hinsichtlich der Fähigkeit des Unternehmens und seines Managements, das Wachstum zu managen; und potenzielle Interessenkonflikte.

Zusätzlich zu der obigen Zusammenfassung werden weitere Risiken und Ungewissheiten im Abschnitt "Risiken" in der Management Discussion and Analysis des Unternehmens für das am 31. Dezember 2019 endende Geschäftsjahr beschrieben, die am 27. April 2020 erstellt wurde und unter dem Emittentenprofil des Unternehmens auf [www.sedar.com](http://www.sedar.com) verfügbar ist.

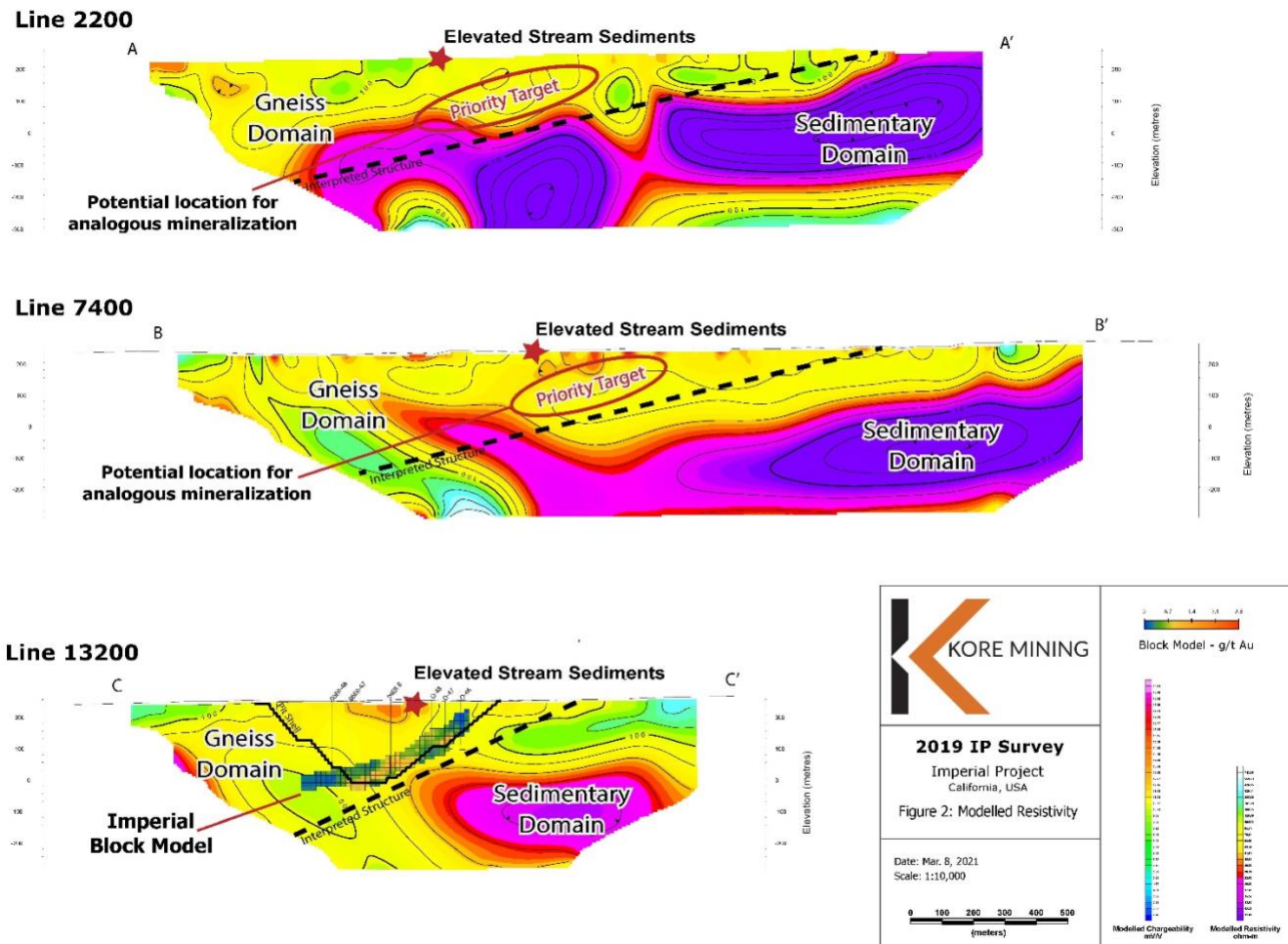
Das Unternehmen lehnt jede Verpflichtung ab, zukunftsgerichtete Aussagen zu aktualisieren, sei es aufgrund neuer Informationen, zukünftiger Ereignisse oder Ergebnisse, es sei denn, dies wird von den geltenden Wertpapiergesetzen verlangt. Es kann nicht garantiert werden, dass sich zukunftsgerichtete Informationen als zutreffend erweisen, da die tatsächlichen Ergebnisse und zukünftigen Ereignisse wesentlich von den in solchen Aussagen erwarteten abweichen können. Dementsprechend sollte sich der Leser nicht in unangemessener Weise auf zukunftsgerichtete Informationen verlassen.

Es gibt keine Gewissheit, dass die gesamte oder ein Teil der Mineralressource in eine Mineralreserve umgewandelt werden kann. Es ist ungewiss, ob weitere Explorationen eine Verbesserung der Klassifizierung der angezeigten oder abgeleiteten Mineralressource ermöglichen werden. Mineralressourcen sind keine Mineralreserven und haben keine nachgewiesene wirtschaftliche Rentabilität.

**ABBILDUNG 1: IMPERIAL-GOLD-CLAIMS MIT GEOPHYSIKALISCHER INTERPRETATION UND BODENDATEN**



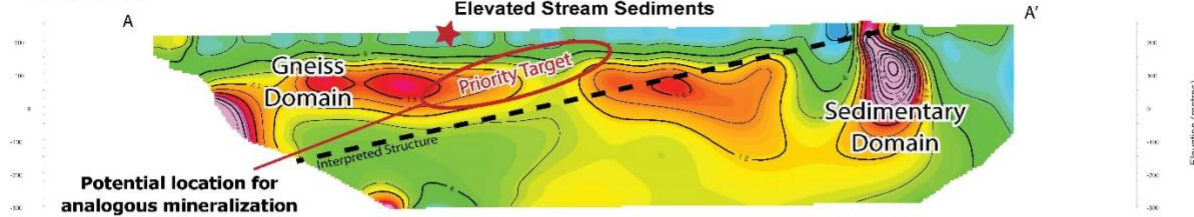
**ABBILDUNG 2: WIDERSTANDSFÄHIGKEIT UND BÖDEN - ZIELE, DIE DEM KAISERLICHEN "FINGERABDRUCK" ENTSPRECHEN**





**ABBILDUNG 3: AUFLADBARKEIT UND BÖDEN - ZIELANPASSUNG IMPERIALER "FINGERABDRUCK"**

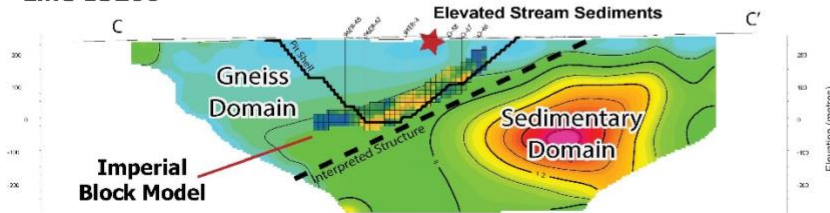
**Line 2200**



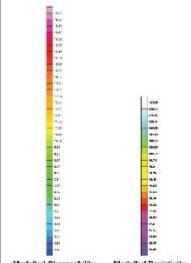


**Line 7400**



**Line 13200**



	 <p>Block Model - g/t Au</p>
	 <p>Modelling legend for Chargeability and Resistivity</p>
	<p><b>2019 IP Survey</b> Imperial Project California, USA Figure 3: Modelled Chargeability</p> <p>Date: Mar. 8, 2021 Scale: 1:10,000</p> 