

KORE MINING ENTDECKT GOLD IN TROCKENEN BACHBETTEN AUF NEU ABGESTECKTEM GRUNDSTÜCK ZWISCHEN DEN LAGERSTÄTTEN IMPERIAL UND PICACHO

Neuabsteckung öffnet die östliche Hälfte des Goldgebiets Mesquite-Imperial-Picacho für neue Lagerstätten-Entdeckung

Vancouver, BC 13. April 2020 - KORE Mining Ltd. (TSXV: KORE | OTCQX: KOREF) ("KORE" oder das "Unternehmen" - <https://www.commodity-tv.com/ondemand/companies/profil/kore-mining-ltd/>) freut sich, weitere positive Ergebnisse des Probenahme- und Kartierungsprogramms aus dem Mesquite-Imperial-Picacho-Distrikt ("Distrikt") auf dem Goldprojekt Imperial ("Imperial") bekannt zu geben, das 14 km südöstlich der Goldmine Mesquite ("Mesquite") von Equinox Gold (TSX: EQX) und 14 km von der historischen Goldmine Picacho ("Picacho") entfernt liegt. KORE meldet auch die Absteckung von weiteren 4.600 Acres an Claims, womit KOREs Gesamtfläche im Distrikt auf etwa 31.000 Acres steigt. Die neue Absteckung erweitert KOREs Kontrolle über den produktiven historischen Bergbaudistrikt und erfasst einen Trend, der mehrere Goldanomalien in einem trockenen Flussbett in Verbindung mit einer regionalen Verwerfung umfasst. Die Arbeiten an den systematischen Explorationsprogrammen, die [am 9. März 2021](#) angekündigt wurden, werden fortgesetzt; weitere Ergebnisse werden im Laufe des zweiten Quartals 2021 erwartet.

Highlights:

- Entdeckung von Gold in mehreren trockenen Bachbetten zwischen Imperial und Picacho
 - Die Highlights der Probenahme beinhalten 1,0 g/t und 0,6 g/t Gold
- Mehrere zusätzliche Aufschlüsse mit anomalen Goldgesteinsproben entdeckt
- Ein weiterer Beweis dafür, dass der 28 Kilometer lange Distrikt Mesquite-Imperial-Picacho mehrere Goldentdeckungen in ähnlicher Größenordnung wie Mesquite und Imperial beherbergen könnte
- Zusätzliche Erkundung laufend einschließlich:
 - Multispektral-Satellitenuntersuchung zur Identifizierung der mit der Goldmineralisierung verbundenen Alteration
 - Zusätzliche geophysikalische Bodenuntersuchungen zur Erweiterung der Strukturinterpretation
 - Weitere Kartierungen und geochemische Probenahmen auf neuen Zielen
- Derzeit wird ein Explorationsbohrprogramm genehmigt, das in H2 2021 mit der Prüfung von Zielen beginnen soll

Scott Trebilcock, CEO von KORE, erklärte: "Mit systematischer Exploration beginnt sich das immense Potenzial des Mesquite-Imperial-Picacho-Distrikts abzuzeichnen. KORE kontrolliert 100% des Distrikts, der in den 1990er Jahren zwischen großen Goldgesellschaften aufgeteilt wurde. Da sich die Mesquite-Mine, die letzte im Imperial County, dem Ende ihrer Lebensdauer nähert, könnte das Imperial-Projekt von KORE und der umliegende Distrikt die letzte Chance sein, die 140-jährige Goldbergbaugeschichte des Imperial County an künftige Generationen weiterzugeben und dringend benötigte Arbeitsplätze und wirtschaftliche Entwicklung zu schaffen."

KORE verpflichtet sich, innerhalb der strengen Umwelt- und Arbeitsstandards von Kalifornien zu arbeiten und plant, die Standorte der Bohrlöcher gleichzeitig zu sanieren und sicherzustellen, dass Maßnahmen ergriffen werden, um jegliche Auswirkungen auf biologische und kulturelle Ressourcen zu minimieren. KORE hat die Bohrprogramme so konzipiert, dass die Nutzung des bestehenden öffentlichen Straßen- und Wegenetzes in diesem Gebiet maximiert wird, um neue Störungen zu begrenzen. Das Unternehmen wird die Standorte der Bohrlöcher je nach Bedarf anpassen, um empfindliche Standorte zu vermeiden, sollten diese angetroffen werden.

Abbildung 1 zeigt die Standorte der trockenen Bachbett- und Gesteinssplitterproben. Die Probennahmen ergaben anomale Goldwerte in mehreren neuen Zielgebieten. Es gibt von der Regierung kartierte Verwerfungen, die mit mehreren der Anomalien in Zusammenhang stehen, was die Aussichten auf neue Ziele erhöht. **Abbildung 2** zeigt das Gebiet der District Claims mit den Standorten der Lagerstätten Mesquite, Imperial und Picacho sowie die neu abgesteckten Claims.

Zukünftige geophysikalische Untersuchungen und andere Explorationstechniken werden diese Anomalien voraussichtlich weiter definieren. Die intakte Lagerstätte Imperial zu haben, um die geophysikalischen Signaturen zu "tunen" oder "Fingerabdrücke" zu erstellen, erhöht unser Vertrauen, neue Entdeckungen unter dem Schwemmland entlang des Trends anzupeilen. Details zu den Arbeiten wurden am [7. Januar 2020](#), [29. April 2020](#) und [8. Dezember 2020](#) veröffentlicht.

Details zum Probennahme- und Kartierungsprogramm

Die Entdeckung von Gold in den trockenen Bachbetten (auch "**arroyos**" oder "**washes**" genannt) auf den Zielgebieten sind mehrere Kilometer von Picacho und Imperial entfernt und nicht flussabwärts von beiden, was darauf hindeutet, dass das Gold wahrscheinlich aus einer anderen Quelle stammt. KORE beabsichtigt, diese Quellen zu erkunden und zu entdecken.

Im Zuge der Entnahme der District-Proben und der Kartierung des Gebiets stieß KORE auf mehr Aufschlüsse als ursprünglich erwartet. Dies ist positiv, da es darauf hindeutet, dass die alluviale Bedeckung in diesen Gebieten flach ist, was eine neue Oxidgoldentdeckung einfacher und attraktiver macht. KORE fand auch Hinweise auf historische Kleinbergbauaktivitäten im Distrikt, einschließlich Hand- und Bulldozer-Gräben, einen Explorationsschacht und Anzeichen für historische Seifenbergbauaktivitäten.

Das Explorationsteam von KORE sammelte in den letzten drei Monaten, in denen das Gebiet erkundet wurde, 497 Flussbett- und 178 Gesteinssplitterproben. Alle Untersuchungsergebnisse, mit Ausnahme von 11 Gesteinssplitterproben, sind nun eingetroffen und werden bekannt gegeben. Die gesammelten Proben hatten eine durchschnittliche Größe von 4,75 Kilogramm und wurden in einer durchschnittlichen Tiefe von 0,4 Metern unter der Oberfläche entnommen. Von den 497 Flussproben wiesen 322 Proben einen Goldgehalt über der Nachweisgrenze von 5 Teilen pro Milliarde auf und 10 Proben wiesen einen Gehalt von über 100 Teilen pro Milliarde (0,1 g/t) auf. Die Probenorte und -ergebnisse für das östliche Gebiet von Imperial bis Picacho sind in **Abbildung 1** dargestellt.

Nächste Schritte

Wie [am 9. März 2021](#) bekannt gegeben wurde, umfasst das laufende Explorationsprogramm für H1 2021 weitere detaillierte Bodenprobenraster, detaillierte geologische Kartierungen, zusätzliche IP-Geophysik

und eine multispektrale Satellitenvermessung des gesamten Claim-Gebiets. Bohrungen auf mehreren der westlichen Ziele sind in H2 2021 geplant, wobei die Genehmigungsverfahren im Gange sind.

Über das Imperial-Gold-Projekt

KORE besitzt 100 % des Distrikts Mesquite-Imperial-Picacho, der aus 30.900 Acres an Claims besteht, die den gesamten 28 Kilometer langen Trend von der in Betrieb befindlichen Mine Mesquite (Equinox Gold - TSX:EQX) bis zur stillgelegten Mine Picacho umfassen und auch das Imperial-Projekt von KORE einschließen (siehe **Abbildung 2**). Im Distrikt befindet sich das Gold in lokalen Verwerfungsstrukturen, die mit einer Reihe von regionalen Verwerfungen verbunden sind, die die bekannten Lagerstätten des Distrikts miteinander verbinden. Diese drei Lagerstätten des Distrikts (Mesquite-Imperial-Picacho) wurden in freiliegenden Aufschlüssen und durch Seifenabbau entdeckt. Der Rest des Distrikts ist von Alluvium bedeckt und wurde nie systematisch erkundet.

Der Bezirk Mesquite-Imperial-Picacho konzentriert sich auf das Imperial-Projekt von KORE. Imperial ist eine strukturell kontrollierte epithermale Goldlagerstätte mit mittlerer Sulfidierung. Die zu 100 % aus Oxidgold bestehende Lagerstätte ist derzeit auf einer Länge von 2,44 Kilometern und einer Breite von bis zu 0,75 Kilometern definiert und ist sowohl entlang des Streichens als auch neigungsabwärts offen. Sie befindet sich in einer flach nach Südwesten abfallenden, amphibolitischen metamorphen Gesteinsreihe entlang eines nach West-Nordwesten verlaufenden regionalen Überschiebungsbruchsystems, das die regionale Geometrie der Mineralisierung kontrolliert. Ost-West streichende, normale Verwerfungen nach der Mineralisierung kontrollieren die Geometrie der Mineralisierung auf dem Grundstück. Die geophysikalische Charakterisierung der Lagerstätte und der regionalen Kontrollstrukturen ist ein wesentlicher Bestandteil der Exploration nach zusätzlichen Ressourcen.

Imperial verfügt über eine Mineralressourcenschätzung und eine positive vorläufige wirtschaftliche Bewertung [vom 6. April 2020](#) mit den folgenden Highlights:

- Robuste Wirtschaftlichkeit: 343 Mio. US\$ NPV5% nach Steuern mit 44% IRR bei 1.450 US\$ pro Unze Gold
- Projekt mit geringer Kapitalintensität mit nur 143 Mio. US\$ Kapitalkosten vor Produktion
- Durchschnittlich 146.000 Unzen Gold pro Jahr über 8 Jahre für 1,2 Millionen Unzen Gesamtproduktion
- Technisch einfaches Projekt: flacher Tagebau, Run-of-Mine-Haufenlaugung mit vorhandener Infrastruktur
- Wertsteigerung durch Exploration des Mesquite-Imperial-Picacho-Distrikts und Erweiterung der Ressourcen

Die NI 43-101-konforme Ressource und vorläufige wirtschaftliche Bewertung des Unternehmens trägt den Titel "Preliminary Economic Assessment - Technical Report Imperial Gold Project", gültig ab 6. April 2020 und veröffentlicht am 19. Mai 2020, erstellt von Terre Lane und Todd Harvey von Global Resource Engineering und Glen Cole von SRK Consulting (Canada) Inc.

Über KORE Mining

KORE ist zu 100 % Eigentümer eines Portfolios von fortgeschrittenen Goldexplorations- und Erschließungsanlagen in Kalifornien und British Columbia. KORE wird vom strategischen Investor Eric Sprott unterstützt, der 26% besitzt. Das Management und das Board von KORE sind auf die Aktionäre ausgerichtet, die weitere 38% der ausstehenden Basisaktien besitzen. KORE entwickelt aktiv sein Imperial-Gold-Projekt und betreibt eine aggressive Exploration in seinem gesamten Portfolio.

Weitere Informationen zu Imperial und KORE finden Sie auf der Website des Unternehmens unter www.koremining.com oder kontaktieren Sie uns unter info@koremining.com oder telefonisch unter (888) 407-5450.

Im Auftrag von KORE Mining Ltd

"Scott Trebilcock"

CEO

(888) 407-5450

Investor Relations

Arlen Hansen, KIN Communication

1-888-684-6730

kore@kincommunications.com

In Europa:

Swiss Resource Capital AG

Jochen Staiger

info@resource-capital.ch

Die in dieser Pressemitteilung enthaltenen technischen Informationen bezüglich des Distrikts und des Goldprojekts Imperial wurden von Marc Leduc, P.Eng., dem COO von KORE, der als qualifizierte Person gemäß National Instrument 43-101 für die technischen Angelegenheiten dieser Pressemitteilung verantwortlich ist, geprüft und genehmigt.

Weder die TSX Venture Exchange noch ihr Regulierungsdienstleister (gemäß der Definition dieses Begriffs in den Richtlinien der TSX Venture Exchange) übernehmen die Verantwortung für die Angemessenheit oder Richtigkeit dieser Mitteilung.

Vorsichtsmaßnahme in Bezug auf zukunftsgerichtete Informationen

Diese Pressemitteilung enthält zukunftsgerichtete Aussagen in Bezug auf die zukünftige Geschäftstätigkeit des Unternehmens und andere Aussagen, die keine historischen Fakten darstellen. Zukunftsgerichtete Aussagen werden häufig durch Begriffe wie "wird", "kann", "sollte", "antizipieren", "erwartet", "beabsichtigt", "deutet an" und ähnliche Ausdrücke gekennzeichnet. Alle Aussagen in dieser Mitteilung, die keine historischen Tatsachen darstellen, einschließlich, aber nicht beschränkt auf, Aussagen über die zukünftigen Pläne und Ziele des Unternehmens, sind zukunftsgerichtete Aussagen. Zukunftsgerichtete Aussagen in dieser Pressemitteilung beinhalten, beschränken sich jedoch nicht auf, Aussagen in Bezug auf: die endgültigen Ergebnisse zukünftiger Explorationsarbeiten, einschließlich weiterer Kartierungen

und Probenahmen und des Zeitplans für deren Abschluss, die Ergebnisse der PEA, einschließlich zukünftiger Projektmöglichkeiten, den prognostizierten Nettogegenwartswert, Zeitpläne für Genehmigungen und die Fähigkeit, die erforderlichen Genehmigungen zu erhalten, den Markt und den zukünftigen Preis von und die Nachfrage nach Gold sowie die anhaltende Fähigkeit zur kooperativen Zusammenarbeit mit Interessenvertretern, einschließlich aller Regierungsebenen. Solche zukunftsgerichteten Aussagen und alle Annahmen, auf denen sie beruhen, werden in gutem Glauben gemacht und spiegeln unsere derzeitige Einschätzung bezüglich der Richtung unseres Geschäfts wider. Das Management ist der Ansicht, dass diese Annahmen angemessen sind. Zukunftsgerichtete Informationen beinhalten bekannte und unbekannte Risiken, Ungewissheiten und andere Faktoren, die dazu führen können, dass die tatsächlichen Ergebnisse, Leistungen oder Errungenschaften des Unternehmens wesentlich von den zukünftigen Ergebnissen, Leistungen oder Errungenschaften abweichen, die in den zukunftsgerichteten Informationen ausgedrückt oder impliziert werden.

Weitere Risiken und Ungewissheiten sind im Abschnitt "Risiken" im Lagebericht des Unternehmens für das am 31. Dezember 2019 endende Geschäftsjahr beschrieben, der am 27. April 2020 erstellt wurde und im Emittentenprofil des Unternehmens auf www.sedar.com verfügbar ist.

Das Unternehmen lehnt jede Verpflichtung ab, zukunftsgerichtete Aussagen zu aktualisieren, sei es aufgrund neuer Informationen, zukünftiger Ereignisse oder Ergebnisse, es sei denn, dies wird von den geltenden Wertpapiergesetzen verlangt. Es kann nicht garantiert werden, dass sich zukunftsgerichtete Informationen als zutreffend erweisen, da die tatsächlichen Ergebnisse und zukünftigen Ereignisse erheblich von den in solchen Aussagen erwarteten abweichen können. Dementsprechend sollte sich der Leser nicht in unangemessener Weise auf zukunftsgerichtete Informationen verlassen.

Es gibt keine Gewissheit, dass die gesamte oder ein Teil der Mineralressource in eine Mineralreserve umgewandelt werden kann. Es ist ungewiss, ob weitere Explorationen eine Verbesserung der Klassifizierung der angezeigten oder abgeleiteten Mineralressource ermöglichen werden. Mineralressourcen sind keine Mineralreserven und haben keine nachgewiesene wirtschaftliche Rentabilität.

ABBILDUNG 1: TROCKENER BACH / "ARROYO"-PROBENAHEME - GOLDANOMALIEKARTE

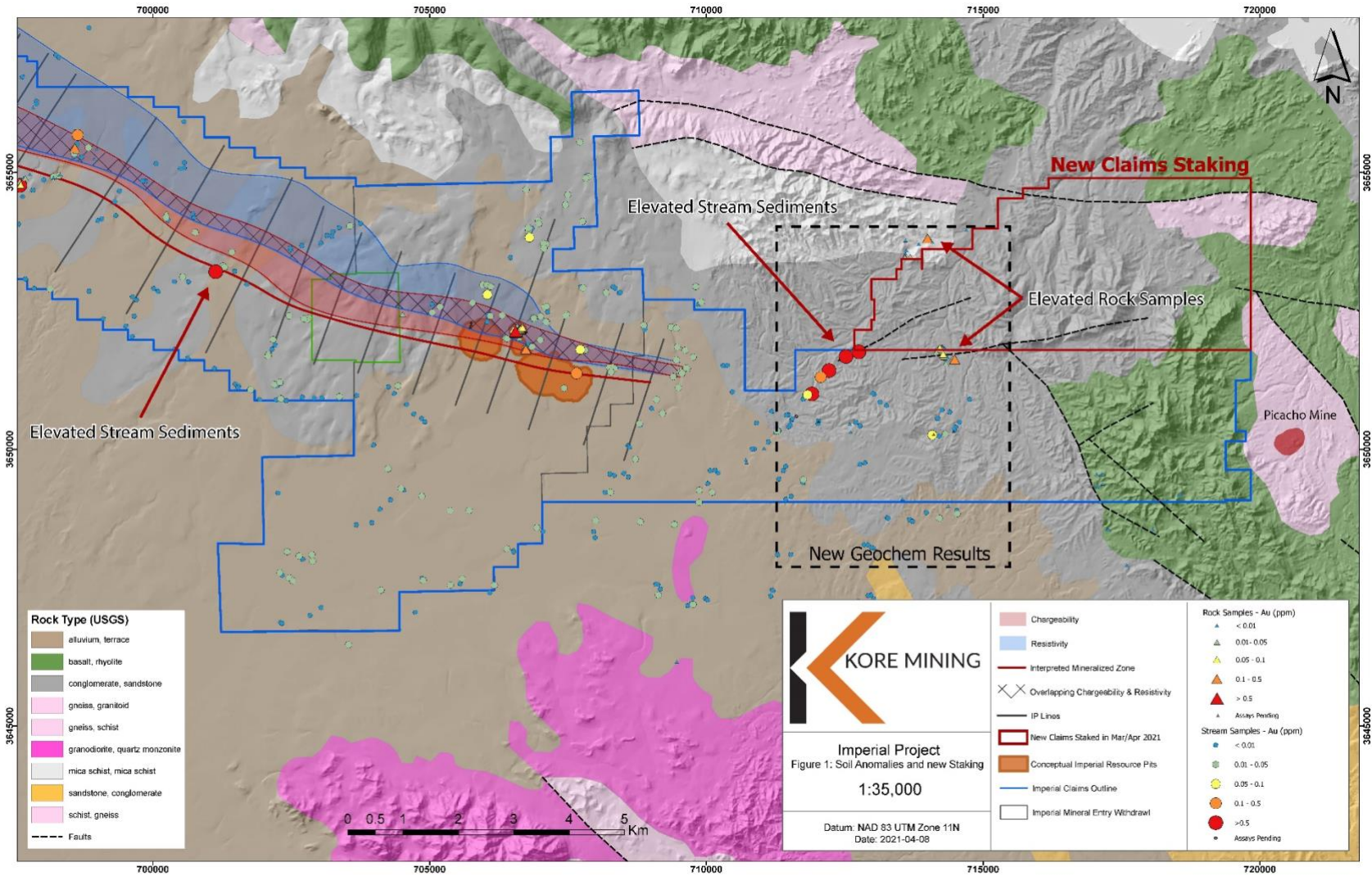


ABBILDUNG 2: KARTE DER IMPERIAL-GOLDPROJEKT-CLAIMS

