



Kuya Silver bohrt im Rahmen des ersten Bohrprogramms auf Bethania 1,20 m mit 1.127 g/t Silberäquivalent (einschließlich 0,45 m mit 2.574 g/t AgÄq) und 2,60 m mit 995 g/t Silberäquivalent (einschließlich 0,40 m mit 4.973 g/t AgÄq)

Vancouver, British Columbia, 26. Juli 2021 – Kuya Silver Corporation (CSE: KUYA) (OTCQB: KUYAF) (Frankfurt: 6MR1) (das „Unternehmen“ oder „Kuya“ – <https://www.commodity-tv.com/ondemand/companies/profil/kuya-silver-corp/>) gibt die Ergebnisse ihres Phase-1-Kernbohrprogramms auf dem zu 100 % unternehmenseigenem Projekt Bethania bekannt. Kuya brachte 36 Bohrungen mit einer Gesamtlänge von ungefähr 5000 m nieder, um die Quantität der qualitativ hochwertigen geologischen Daten, die über die historische Mine Bethania verfügbar sind, zu verbessern und die zukünftige Exploration und Minenentwicklung auf dem Projekt zu steuern.

Zu den wichtigsten Beobachtungen des 5000 Bohrmeter umfassenden Bohrprogramms der Phase 1 zählen:

- Die Vererzung wurde unterhalb der tiefsten Abbaubereiche durchteuft, was bestätigt, dass das Erzgangssystem Bethania in der Tiefe offenbleibt. Zu den wichtigsten Abschnitten aus der Tiefe gehören: BHD-17, 2,60 m mit 995 g/t AgÄq (einschließlich 0,40 m mit 4.973 g/t AgÄq) in einem nicht erkundeten Bereich unterhalb der Rampe auf der Westseite der Mine unter der Sohle 670 auf dem Erzgang 12 de Mayo; BDH-24, 1,20 m mit 1.127 g/t AgÄq (einschließlich 0,45 m mit 2.574 g/t AgÄq) unterhalb der Abbaubereiche des Erzgangs Española.
- Lokal mächtigere Abschnitte der Vererzung als erwartet, bis zu 6,72 m mit 223 g/t AgÄq in BDH-33 auf dem Erzgangs Española (einschließlich 0,45 m mit 1.304 g/t). Darüber hinaus durchteufte BDH-27 3,65 m mit 248 g/t AgÄq (einschließlich 0,95 m mit 803 g/t AgÄq), wo laut Interpretation der Erzgang Victoria und der neu abgegrenzte Erzgang Yolanda sich nahe beieinander befinden;
- Zahlreiche neue Gänge wurden in Bohrungen identifiziert und sekundäre Gänge erstreckten sich im Streichen und in der Tiefe. Während sich der historische Bergbau auf nur sechs Gänge konzentrierte, identifizierte Kuyas Phase-1-Bohrprogramm 20 verschiedene vererzte Gänge im unmittelbaren Bereich der Mine Bethania. Zu diesen neuen Gängen gehören zuvor identifizierte Gänge ohne Daten wie Yolanda und Betsaida; Abzweigungen anderer Gänge (z. B. Española Footwall Branch) und eine brandneue vererzte Gangstruktur, Carolina II.
- Eine Vererzung wurde von begrenzten Explorationsbohrungen in der Zone Hilltop (östliche Erweiterung der Mine Bethania) durchteuft.

Dieses erste Bohrprogramm erreichte erfolgreich die Ziele des Unternehmens, indem es die Vererzung in nicht abgebauten Ausläufern des Projekts Bethania sowohl im Streichen als auch in der Tiefe demonstrierte und bestätigte sowie neue Ziele innerhalb des nach Nordosten verlaufenden Erzgangsystems Bethania identifizierte (siehe Tabellen 1 und 2 für Überblick über die Bohrergebnisse der Phase 1). Zukünftige Explorationsarbeiten im Hauptgebiet der Mine Bethania werden sich auf die Erweiterung der Vererzung in die Tiefe konzentrieren, entweder durch längere Bohrungen von der Oberfläche oder durch Bohrungen unter Tage. Darüber hinaus wird Kuya weiterhin näher an der Oberfläche liegende Ziele innerhalb des Erzgangsystems Bethania ab der Oberfläche und innerhalb der obersten 100 Meter überprüfen, um sekundäre Erzgänge (z. B. Maria, Carolina usw.) sowie neu entdeckte

Gänge wie z. B. Carolina II abgrenzen, die im Rahmen des Programms durchteuft wurden. Siehe Abbildung 1 der Draufsichtkarte mit Bohrabschnitten in auf Bethania vorhandenen und neu entdeckten Gängen.

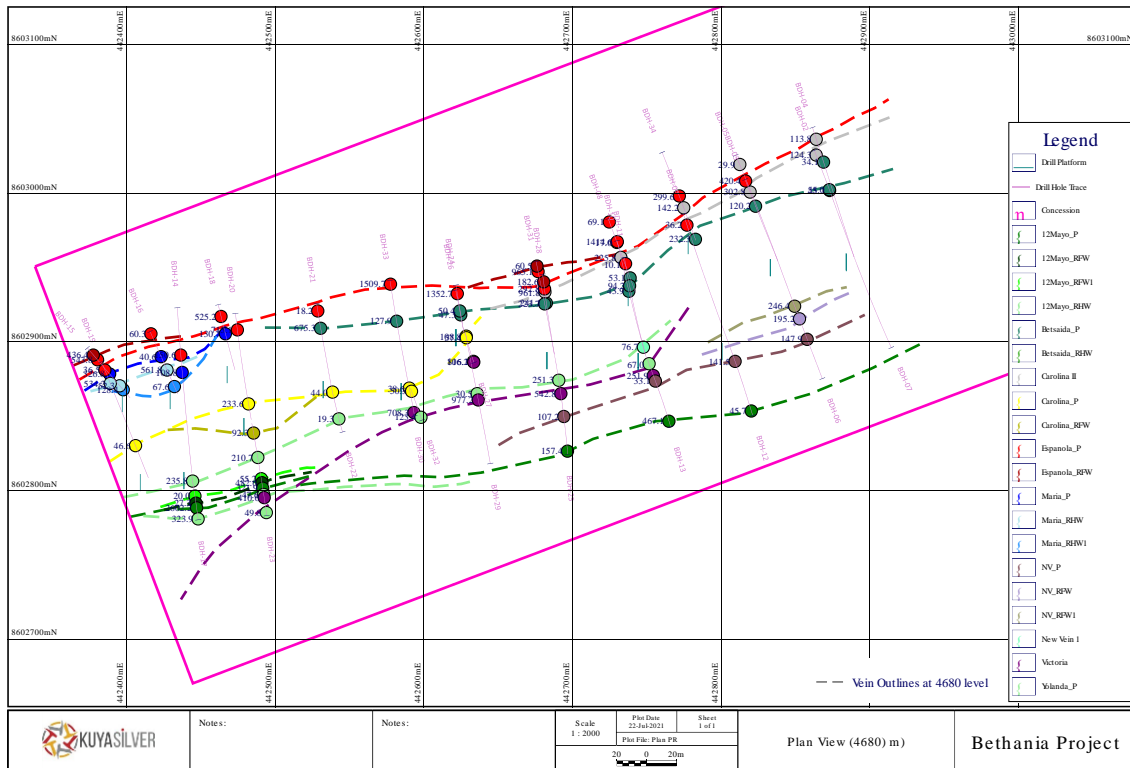


Abbildung 1: Draufsichtkarte mit Phase-1-Bohrabschnitten in den vorhandenen und neu entdeckten Gänge auf Bethania, angegeben als Silberäquivalent in Gramm-Meter (AgÄq. g*m).

Tabelle 1 – Highlights der Hauptzone Bethania (Abschnitte mit mehr als 400 g/t AgÄq sind in Fettdruck dargestellt):

Bohrung	Von (m)	Bis (m)	Länge (m)	Geschätzte wahre Mächtigkeit (m)	Ag (g/t)	Au (g/t)	Cu (%)	Pb (%)	Zn (%)	AgÄq (g/t)	AgÄq g*m
BDH-03	164.55	166.20	1.65	0.81	44.95	1.97	0.04	0.01	0.01	183.38	302.58
Einschl.	164.55	165.30	0.75	0.37	70.10	3.45	0.03	0.01	0.01	308.90	231.67
BDH-03	191.45	192.95	1.50	0.72	192.44	0.72	0.04	0.48	0.61	279.70	419.56
Einschl.	192.75	192.95	0.20	0.10	1,325.00	2.51	0.21	3.10	2.98	1,702.58	340.52
BDH-10	123.22	124.65	1.43	1.23	749.00	0.63	0.38	2.58	2.47	987.12	1,411.58

Bohrung	Von (m)	Bis (m)	Länge (m)	Geschätzte wahre Mächtigkeit (m)	Ag (g/t)	Au (g/t)	Cu (%)	Pb (%)	Zn (%)	AgÄq (g/t)	AgÄq g*m
BDH-13	51.90	52.80	0.90	0.59	84.76	0.74	0.04	0.62	3.64	279.64	251.68
BDH-13	182.14	185.10	2.96	1.09	98.10	0.23	0.02	0.43	0.87	157.51	466.24
Einschl.	184.17	185.10	0.93	0.34	171.00	0.35	0.01	0.58	0.82	239.65	222.87
BDH-15	33.95	37.55	3.60	2.95	35.12	0.15	0.01	0.80	0.68	90.67	326.42
Einschl.	33.95	34.15	0.20	0.16	338.00	1.54	0.12	8.17	7.56	928.53	185.71
BDH-15	56.55	57.70	1.15	0.83	203.02	0.14	0.14	2.59	5.16	472.29	543.14
Einschl.	56.80	57.30	0.50	0.36	394.00	0.16	0.27	4.53	9.79	889.11	444.55
BDH-15	64.35	65.40	1.05	0.87	257.62	0.18	0.39	1.81	1.61	414.93	435.68
Einschl.	64.55	65.00	0.45	0.37	580.00	0.32	0.86	3.88	3.17	908.34	408.75
BDH-16	27.90	29.15	1.25	0.69	267.24	0.14	0.07	3.68	1.83	444.49	555.61
Einschl.	27.90	28.10	0.20	0.11	1,613.00	0.27	0.44	20.00	7.54	2,464.45	492.89
BDH-17	42.90	45.50	2.60	1.60	751.88	0.31	0.17	5.24	1.91	994.71	2,586.24
Einschl.	42.90	43.30	0.40	0.25	3,994.00	0.86	0.92	20.00	8.52	4,972.62	1,989.05
BDH-17	58.50	60.40	1.90	unbekannt	99.86	0.20	0.03	1.07	0.72	170.17	323.33
Einschl.	59.00	59.45	0.45	unbekannt	315.00	0.26	0.07	2.39	1.45	453.59	204.11
BDH-18	57.75	58.50	0.75	0.67	385.67	0.46	0.44	4.15	3.63	699.21	524.40
BDH-19	101.50	102.15	0.65	0.39	397.00	0.21	0.13	10.87	3.19	820.67	533.43
BDH-20	97.05	97.9	0.85	0.75	523.61	0.60	0.46	5.39	2.43	839.89	713.90

Bohrung	Von (m)	Bis (m)	Länge (m)	Geschätzte wahre Mächtigkeit (m)	Ag (g/t)	Au (g/t)	Cu (%)	Pb (%)	Zn (%)	AgÄq (g/t)	AgÄq g*m
Einschl.	97.05	97.50	0.45	0.40	927.00	1.01	0.82	10.05	4.32	1,498.98	674.54
BDH-21	81.00	83.85	2.85	1.65	207.12	0.07	0.02	0.72	0.11	236.36	673.64
Einschl.	83.00	83.85	0.85	0.49	438.00	0.10	0.04	2.35	0.14	515.83	438.45
BDH-23	69.60	72.33	2.73	unbekannt	97.02	0.55	0.04	0.67	0.60	176.51	481.88
Einschl.	70.74	71.10	0.36	unbekannt	374.00	2.50	0.09	0.55	1.64	624.21	224.71
BDH-23	76.50	77.40	0.90	0.61	241.93	0.20	0.11	0.88	1.95	356.96	321.27
Einschl.	77.10	77.40	0.30	0.20	612.00	0.27	0.29	2.23	5.58	911.52	273.46
BDH-23	88.10	89.85	1.75	1.46	138.71	0.26	0.05	0.56	1.70	234.23	409.90
BDH-24	106.35	107.55	1.20	0.63	765.48	0.64	0.23	8.88	1.72	1,127.21	1,352.65
Einschl.	106.35	106.80	0.45	0.24	1,818.00	0.86	0.52	20.00	3.32	2,573.94	1,158.27
BDH-25	38.00	40.90	2.90	2.10	4.51	1.10	0.07	0.00	0.02	86.66	251.31
BDH-25	60.85	62.40	1.55	1.17	155.91	0.63	0.20	2.32	1.97	349.77	542.15
Einschl.	61.30	61.90	0.60	0.45	359.00	1.10	0.44	5.35	4.10	763.99	458.40
BDH-27	126.50	130.15	3.65	2.34	179.63	0.18	0.13	1.11	0.36	248.04	905.33
Einschl.	129.20	130.15	0.95	0.61	640.63	0.31	0.40	2.37	1.02	803.16	763.00
BDH-28	118.52	120.85	2.33	1.12	253.17	1.12	0.10	1.57	0.89	412.08	960.14
Einschl.	119.40	120.85	1.45	0.70	373.00	1.41	0.14	2.10	1.10	578.06	838.19
BDH-28	123.80	125.15	1.35	0.81	109.61	0.54	0.03	0.66	1.02	201.71	272.30

Bohrung	Von (m)	Bis (m)	Länge (m)	Geschätzte wahre Mächtigkeit (m)	Ag (g/t)	Au (g/t)	Cu (%)	Pb (%)	Zn (%)	AgÄq (g/t)	AgÄq g*m
Einschl.	124.95	125.15	0.20	0.12	710.00	3.20	0.14	4.36	6.55	1,282.33	256.47
BDH-29	87.95	89.40	1.45	1.18	332.77	1.73	0.57	3.29	2.11	673.00	975.84
Einschl.	88.38	88.70	0.32	0.26	1,209.00	6.33	1.77	9.51	5.02	2,257.41	722.37
BDH-30	95.90	97.40	1.50	0.90	225.08	1.24	0.69	1.32	1.48	471.58	707.37
BDH-31	93.20	95.20	2.00	1.60	238.00	1.55	0.57	1.24	1.25	481.90	963.81
BDH-33	-	2.00	2.00	unbekannt	81.80	0.12	0.02	1.96	0.13	151.00	302.00
BDH-33	122.55	129.27	6.72	5.51	121.22	0.38	0.06	1.98	0.47	222.56	1,495.61
Einschl.	128.25	128.70	0.45	0.37	696.00	0.76	0.04	20.00	0.74	1,304.30	586.94
BDH-34	42.40	46.00	3.60	2.92	37.31	0.56	0.14	0.66	0.17	108.88	391.98
BDH-34	52.00	54.00	2.00	unbekannt	4.80	1.69	0.11	0.03	0.11	141.24	282.49

Hinweis: Metallpreise in US-Dollar, die für die Äquivalenzberechnung verwendet werden, sind 26,20 USD pro Unze Silber, 1782,30 USD pro Unze Gold, 9.368 USD pro Tonne Kupfer, 2.217,95 USD pro Tonne Blei, 2.879,17 USD pro Tonne Zink.

President und CEO des Unternehmens, David Stein, sagte: „Wir sind mit den Ergebnissen dieser allerersten Bohrkampagne auf Bethania äußerst zufrieden. Wir haben nicht nur die Gangvererzung in der Tiefe der beiden wichtigsten früher produzierenden Erzgänge (Española und 12 de Mayo) bestätigt, sondern wir durchteuften auch mehrere neue Erzgänge und zuvor unbekannte Seitengänge. Jetzt wurden im Hauptgebiet der Mine Bethania beeindruckende 20 Gänge identifiziert. In mehreren Gebieten durchteuften wir größere Mächtigkeiten der Erzgänge als in den untertägigen Abbaubereichen erkannt wurde, bis zu einer Kernlänge von 6,7 m im Erzgang Española. Insgesamt weisen diese Ergebnisse auf einen potenziell größeren Silbervorrat im Erzgangsystem Bethania hin als bisher angenommen. Wir freuen uns auf die Fortsetzung der aggressiven Exploration auf Bethania sowie auf unser neu erworbenes Satellitenprojekt Carmelita, während wir die Entwicklung der Mine Bethania beschleunigen.“

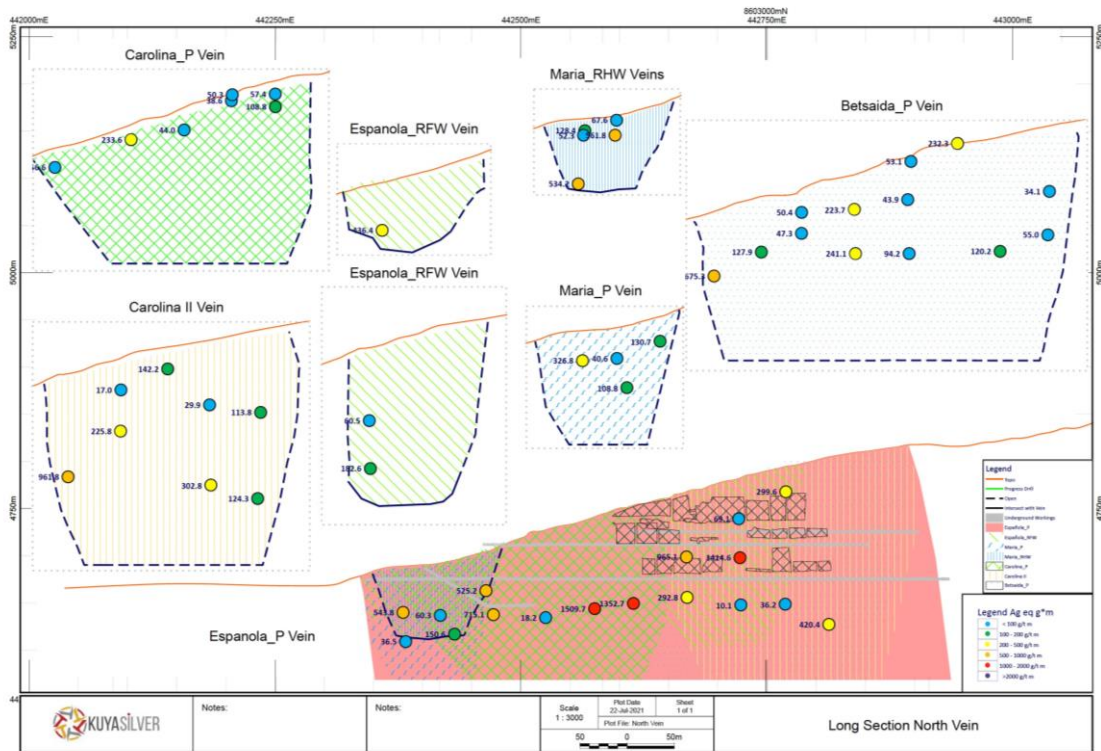


Abbildung 2: Längsschnitt der nördlichen Erzgänge, die von den Phase-1-Bohrungen auf Bethania durchteuft wurden, angegeben als Silberäquivalent in Gramm-Meter (AgÄq. g*m)

Chairman des Unternehmens, Dr. Quinton Hennigh, kommentierte: „Dieses Bohrprogramm erhöht die Gesamtzahl der Gänge im Minengebiet Bethania auf 20, ein sehr positives Ergebnis. Mehr Gänge bedeuten, dass das System das Potenzial hat, eine größere Tonnage pro vertikalen Meter zu beherbergen, ein potenziell günstiges wirtschaftliches Ergebnis. Mehr Gänge bedeuten auch, dass mehr aktive Strossen für einen zukünftigen Abbau zur Verfügung stehen. Spannend ist auch, dass die meisten dieser Gänge für eine deutliche Erweiterung in die Tiefe offen sind. Bethania liefert noch mehr, als wir erwartet hatten, ein großartiger Start für Kuya.“

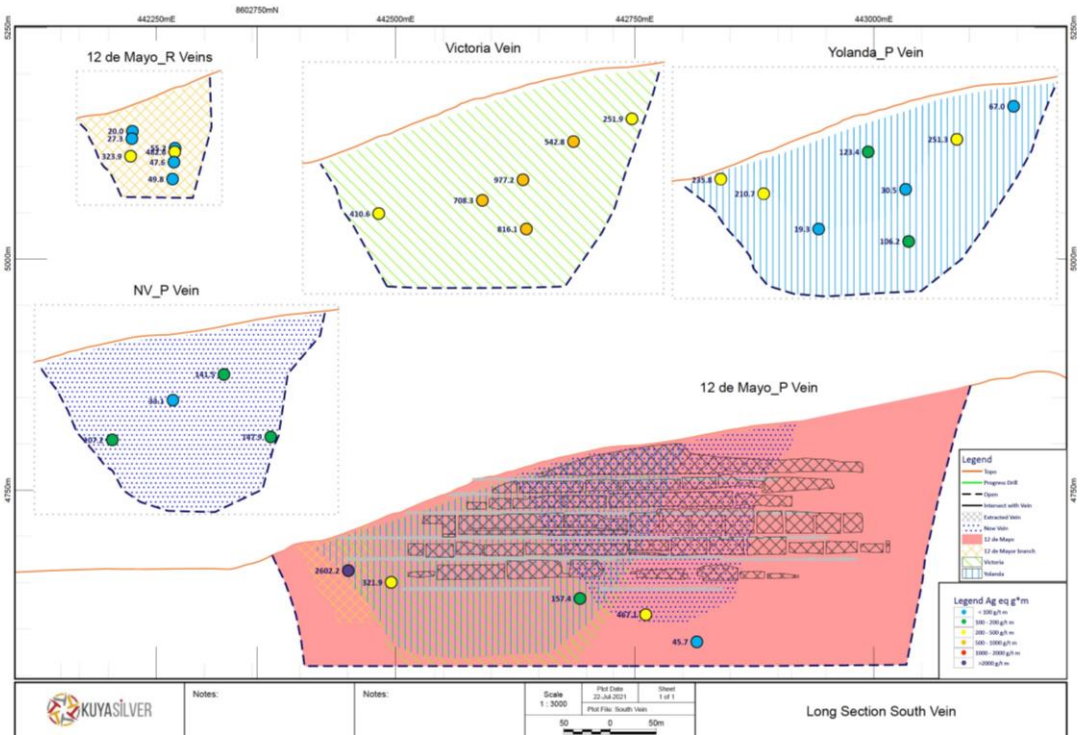


Abbildung 3: Längsschnitt der südlichen Erzgänge, die von den Phase-1-Bohrungen auf Bethania durchteuft wurden; Silberäquivalent in Gramm-Meter (AgÄq g*m). „NV_P“ ist ein neuer Erzgang, noch unbenannt.

Hilltop Zone

Kuya brachte drei Bohrungen (582 m) in der Hilltop Zone, einem neuen Zielgebiet östlich der Mine Bethania, nieder. Dort hat Kuya zuvor vererzte Gangproben an der Oberfläche identifiziert (siehe Pressemitteilung, 8. April 2021, „Kuya erweitert die Streichlänge des Bethania-Gangsystems durch neue übertägige Probenahme“), und Kuyas geologisches Team ist der Ansicht, dass der Erzgang Mercedes von BDH-36 sowie der Erzgang Española 2 und der Erzgang Daniela in der Tiefe von BDH-01 durchteuft wurde. Weitere Explorationsarbeiten werden detailliertere Oberflächenprobenentnahmen umfassen, um die Ausrichtung und Mächtigkeit dieser Erzgänge an der Oberfläche besser zu bestimmen.

Tabelle 2 – Highlights der Bethania Hilltop Zone

Bohrung	Von (m)	Bis (m)	Länge (m)	Geschätzte wahre Mächtigkeit (m)	Ag (g/t)	Au (g/t)	Cu (%)	Pb (%)	Zn (%)	AgÄq (g/t)	AgÄq g*m
BDH-01	50.70	52.30	1.60	unbekannt	11.24	0.12	0.09	0.16	0.06	36.00	57.60
Einschl.	52.05	52.30	0.25	unbekannt	56.30	0.64	0.52	0.81	0.15	183.29	45.82
BDH-01	75.30	76.45	1.15	unbekannt	13.68	0.00	0.01	0.76	0.05	36.52	41.99
Einschl.	76.25	76.45	0.20	unbekannt	76.30	0.02	0.03	4.30	0.25	203.20	40.64

Bohrung	Von (m)	Bis (m)	Länge (m)	Geschätzte wahre Mächtigkeit (m)	Ag (g/t)	Au (g/t)	Cu (%)	Pb (%)	Zn (%)	AgÄq (g/t)	AgÄq g*m
BDH-36	54.20	57.70	3.50	unbekannt	62.28	0.01	0.01	0.01	0.02	64.93	227.25
Einschl.	57.15	57.70	0.55	unbekannt	251.00	0.01	0.02	0.04	0.05	256.54	141.10

Hinweis: Metallpreise in US-Dollar, die für die Äquivalenzberechnung verwendet werden, sind 26,20 USD pro Unze Silber, 1782,30 USD pro Unze Gold, 9.368 USD pro Tonne Kupfer, 2.217,95 USD pro Tonne Blei, 2.879,17 USD pro Tonne Zink.

Kommendes Webinar

Kuya Silvers President und CEO, David Stein, wird in einem Live-Webinar am Donnerstag, den 29. Juli um 13:00 Uhr PT/16:00 Uhr ET einen Überblick über das Phase-1-Programm auf Bethania geben. Um sich für die Veranstaltung anzumelden, klicken Sie bitte auf den untenstehenden Link. Die Teilnehmer werden ermutigt, vor der Veranstaltung alle Fragen an das Unternehmen per E-Mail an info@kuyasilver.com zu richten.

Datum: Donnerstag, 29. Juli
Zeit: 13:00 Uhr PT/16:00 Uhr ET/22 Uhr MESZ
Anmeldung: event.webinarjam.com/channel/KUYA

Qualitätssicherung/Qualitätskontrolle

Alle Bohrkernproben wurden zur geochemischen Analyse an das SGS-Labor in Lima, Peru, geschickt. Die Analysen wurden mit folgenden Methoden durchgeführt: FA313 - Brandprobe für Gold, ICP40B - ICP-AES Multi-Säure-Auflösung für 36 Elemente und AAS41B - Atomabsorption, Multi-Säure-Auflösung für Ag, Pb, Zn über der Nachweisgrenze. Die obere Nachweisgrenze von 20 % Blei in Analysen mit Multi-Säure-Auflösung wurde in einigen Fällen erreicht. SGS Laboratories in Lima verfügt über die internationalen Zertifizierungen OHSAS 18001, ISO 14001 und ISO 9001 und ist von INACAL gemäß NTP-ISO / IEC 17025 akkreditiert.

Qualifizierte Person

Der technische Inhalt dieser Pressemitteilung wurde von Dr. Quinton Hennigh, P.Geol., Chairman von Kuya und gemäß National Instrument 43-101 eine qualifizierte Person, geprüft und genehmigt.

Über Kuya Silver Corporation

Kuya ist ein in Kanada ansässiges, auf Silber fokussiertes Bergbauunternehmen, das das Projekt Bethania besitzt, zu dem auch die Mine Bethania in Zentralperu gehört. Die Bethania-Mine war bis 2016 in Produktion und bereitete ihr Erz in verschiedenen anderen Konzentratanlagen in der Region auf. Der Plan des Unternehmens ist es, eine Erweiterung durchzuführen und eine Konzentratanlage am Standort zu errichten, bevor der Betrieb wieder aufgenommen wird. Die Bethania-Mine produzierte Silber-Blei- und Zinkkonzentrate aus dem Fördererz, bis sie aufgrund der Marktbedingungen und des Mangels an Betriebskapital auf Pflege und Wartung gesetzt wurde.

Für weitere Informationen kontaktieren Sie bitte das Unternehmen unter:

Kuya Silver Corporation
Tel.: (604) 398-4493
info@kuyasilver.com
www.kuyasilver.com

In Europa:
Swiss Resource Capital AG
Jochen Staiger
info@resource-capital.ch
www.resource-capital.ch

Warnhinweis zu zukunftsgerichteten Informationen

Diese Pressemitteilung enthält bestimmte „zukunftsgerichtete Informationen“ und „zukunftsgerichtete Aussagen“, wie diese Begriffe in den geltenden Wertpapiergesetzen definiert sind. Alle Aussagen, mit Ausnahme von Aussagen über historische Tatsachen, die in dieser Pressemitteilung enthalten oder durch Bezugnahme aufgenommen werden, stellen zukunftsgerichtete Informationen oder zukunftsgerichtete Aussagen dar und basieren auf Erwartungen, Schätzungen und Prognosen zum Datum dieser Pressemitteilung. Zu den in dieser Pressemitteilung enthaltenen zukunftsgerichteten Aussagen gehören unter anderem Aussagen zu den Plänen, Absichten, Ansichten und aktuellen Erwartungen des Unternehmens, seiner Direktoren oder leitenden Angestellten in Bezug auf die zukünftigen Geschäftsaktivitäten des Unternehmens. Die Wörter „können“, „werden“, „beabsichtigen“, „planen“, „glauben“, „schätzen“, „erwarten“, „vorwärts“, „fokussieren“, „weiter“, „zielen“, „potenziell“, „vorstellbar“ und „Ergebnis“ und ähnliche Ausdrücke, die sich auf das Unternehmen oder seine Geschäftsführung beziehen, sollen solche zukunftsgerichteten Aussagen kennzeichnen. Anleger werden darauf hingewiesen, dass solche zukunftsgerichteten Aussagen keine Garantien für zukünftige Geschäftsaktivitäten sind und Risiken und Unsicherheiten beinhalten und die zukünftigen Geschäftsaktivitäten des Unternehmens wesentlich von den in den zukunftsgerichteten Aussagen beschriebenen, implizierten, prognostizierten oder erwarteten aufgrund verschiedener Faktoren abweichen können, einschließlich, aber nicht beschränkt auf Marktpreisschwankungen, anhaltende Verfügbarkeit von Kapital und Finanzierung, Verfügbarkeit von qualifiziertem Personal in Peru, Verfügbarkeit von Ausrüstung in Peru, politische Entwicklungen in Peru und allgemeine Wirtschafts-, Markt- oder Geschäftsbedingungen. Es kann nicht garantiert werden, dass sich diese Informationen als richtig erweisen, und daher wird den Lesern empfohlen, sich auf ihre eigene Einschätzung solcher Unsicherheiten zu verlassen. Das Unternehmen übernimmt keine Verpflichtung, zukunftsgerichtete Informationen zu aktualisieren, es sei denn, dies ist gemäß den geltenden Wertpapiergesetzen erforderlich.

Weder die Canadian Securities Exchange noch die Investment Industry Regulatory Organization of Canada übernehmen die Verantwortung für die Angemessenheit oder Richtigkeit dieser Mitteilung.

Die Ausgangssprache (in der Regel Englisch), in der der Originaltext veröffentlicht wird, ist die offizielle, autorisierte und rechtsgültige Version. Diese Übersetzung wird zur besseren Verständigung mitgeliefert. Die deutschsprachige Fassung kann gekürzt oder zusammengefasst sein. Es wird keine Verantwortung oder Haftung für den Inhalt, die Richtigkeit, die Angemessenheit oder die Genauigkeit dieser Übersetzung übernommen. Aus Sicht des Übersetzers

stellt die Meldung keine Kauf- oder Verkaufsempfehlung dar! Bitte beachten Sie die englische Originalmeldung auf www.sedar.com, www.sec.gov, www.asx.com.au/ oder auf der Firmenwebsite!