

PRESSEMITTEILUNG
30. November 2020

MAPLE GOLD GIBT UPDATE ÜBER BOHRUNGEN UND IDENTIFIZIERT STARKE PIPELINE MIT NEUEN EXPLORATIONSZIELEN AUF DEM PROJEKT DOUAY

Montreal, Quebec--(Newsfile Corp. - 30. November 2020) - **Maple Gold Mines Ltd. (TSX-V: MGM) (OTCQB: MGMLF) (FSE: M3G)** ("Maple Gold" oder das "Unternehmen" - <https://www.commodity-tv.com/ondemand/companies/profil/maple-gold-mines-ltd/>) freut sich, ein Update zu den Explorationsaktivitäten auf seinem Projekt Douay (das "Projekt") im Norden von Quebec, Kanada, bekannt zu geben. Das Unternehmen befindet sich derzeit in der Mitte seiner Herbstbohrkampagne; erste Ergebnisse werden in den kommenden Wochen erwartet. Kürzlich abgeschlossene regionale Explorationsarbeiten haben auch zu einer starken Pipeline neuer aussichtsreicher Zielgebiete geführt, die in zukünftigen Programmen weiterverfolgt werden sollen.

"Obwohl Maple Gold bereits eine der größten unerschlossenen Goldressourcen in Quebec besitzt, besteht auf dem größeren Grundstückspaket von Douay noch weiteres enormes Potenzial für neue Entdeckungen", sagte Matthew Hornor, President und CEO von Maple Gold. "Aus diesem Grund haben wir unsere Herbst-Bohrkampagne mit der Erprobung eines hochprioritären Ziels begonnen, das 4 km von unserer aktuellen Ressource entfernt liegt. Dieses Potenzial wird durch die Ergebnisse unserer vor kurzem abgeschlossenen regionalen Explorationsarbeiten, die mehr als 10 zusätzliche Zielgebiete für weitere Arbeiten und zukünftige Bohrungen geliefert haben, weiter unterstrichen".

Bohrkampagne Herbst 2020

Das Unternehmen begann seine Bohrkampagne im Herbst 2020 am 22. Oktober 2020 und befindet sich ungefähr in der Mitte des Programms. Die wichtigsten Details des Programms werden nachstehend erläutert (siehe Abbildung 1 für die Bohrlochstandorte im Herbst 2020):

- Zwei erste Bohrlöcher mit einer Länge von etwa 400 Metern wurden auf dem hochprioritären IP-Explorationsziel Northeast ("IP-Ziel NE") gebohrt, das etwa 4 km nordöstlich der etablierten Goldressource liegt (siehe News vom 22. Oktober 2020).
- Es wurden vier zusätzliche Genehmigungen entlang des NE-IP-Ziels beantragt, um weitere Bohrerprobungen auf diesem Ziel auf seiner gesamten Länge von 2 km zu ermöglichen, entweder später in diesem Jahr oder Anfang 2021.
- Zwei weitere Bohrlöcher wurden mit dem Ziel abgeschlossen, eine überdurchschnittlich hochgradige Mineralisierung im bekannten Mineralressourcengebiet Douay zu erweitern. Ein Infill-Bohrloch wurde im östlichen Teil der Porphyry-Zone gebohrt und ein Step-out-Bohrloch wurde westlich der Hauptzone gebohrt, um die Kontinuität der

Mineralisierung außerhalb der bestehenden konzeptuellen Grube in diesem Gebiet zu erproben.

- Von den ersten vier abgeschlossenen Bohrlöchern wurden nun insgesamt 1.389 Proben zur Untersuchung verschickt. Die Ergebnisse werden in den kommenden Wochen erwartet.
- Ein fünftes Bohrloch wird derzeit auf der Südseite der Zone 531 gebohrt, das 2019 einige der besten Abschnitte ergab, die auf dem Grundstück je erzielt wurden.
- Vorbehaltlich der rechtzeitigen Erteilung von Genehmigungen wird erwartet, dass die Herbstbohrkampagne auch weitere regionale Entdeckungsbohrungen umfassen wird, insbesondere auf dem neuen Ziel P8, wie in den Nachrichten vom 12. November 2020 angekündigt.

Es wird erwartet, dass insgesamt etwa 3.000 Meter in sieben bis acht Bohrlöchern bis Ende Dezember abgeschlossen werden und die Bohrungen Mitte Januar wieder aufgenommen werden. Auch die Planung für das Winterbohrprogramm des Unternehmens, das mit mehreren Bohrgeräten etwa 10.000 Meter abdecken soll, ist in vollem Gange.

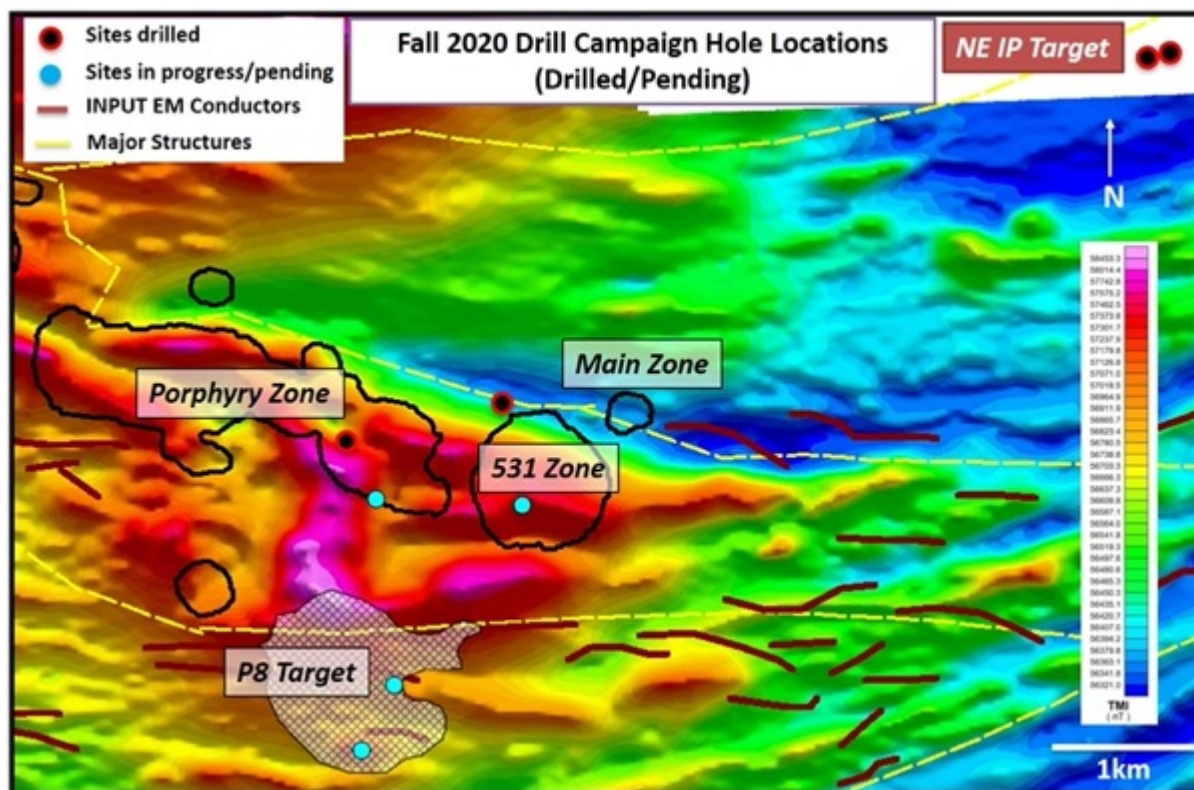


Abbildung 1: Bohrlochstandorte der Kampagne Herbst 2020 auf dem Bild der Gesamtmagnetfeldstärke in der Luft (2011). Der Erfassungsbereich der Untersuchung erstreckte sich zu diesem Zeitpunkt nicht auf das NE-IP-Zielgebiet.

Neue regionale Ziele identifiziert

Laufende Explorationsarbeiten zur Verbesserung des allgemeinen geologischen und strukturellen Verständnisses des östlichen Teils des Grundstücks Douay haben die Identifizierung von über 10 neuen Gebieten außerhalb der bekannten Ressource als neue aussichtsreiche regionale Ziele ermöglicht.

Diese Explorationsarbeiten bestanden aus einer Studie mit künstlicher Intelligenz ("KI") zur Kartierung der Goldprospektivität unter Verwendung aller verfügbaren Daten und einer hochauflösenden magnetischen Heliborne-Untersuchung über dem östlichen Teil des Grundstücks Douay, einschließlich des IP-Ziels NE. Die vor kurzem abgeschlossene AI-Studie umfasste ein 128 qkm großes Gebiet, das sich auf das Ressourcengebiet konzentrierte. Die Studie umfasste mehrere komplementäre Versionen von Goldprospektivitätskarten sowie eine damit verbundene Sensitivitätsanalyse, um die für jede Anomalie verantwortlichen Schlüsseldatenschichten bestimmen zu können.

Neue Ziele wurden entlang der nördlichen und südlichen Flanken des bestehenden Ressourcengebiets und weiter im Nordwesten und Südosten der Ressourcengebiete definiert (siehe Abbildung 2). Die Ziele werden derzeit überprüft und für zusätzliche geophysikalische Tests und mögliche Bohrungen in eine Rangfolge gebracht.

AI Gold-Prospektivitätskarte November 2020

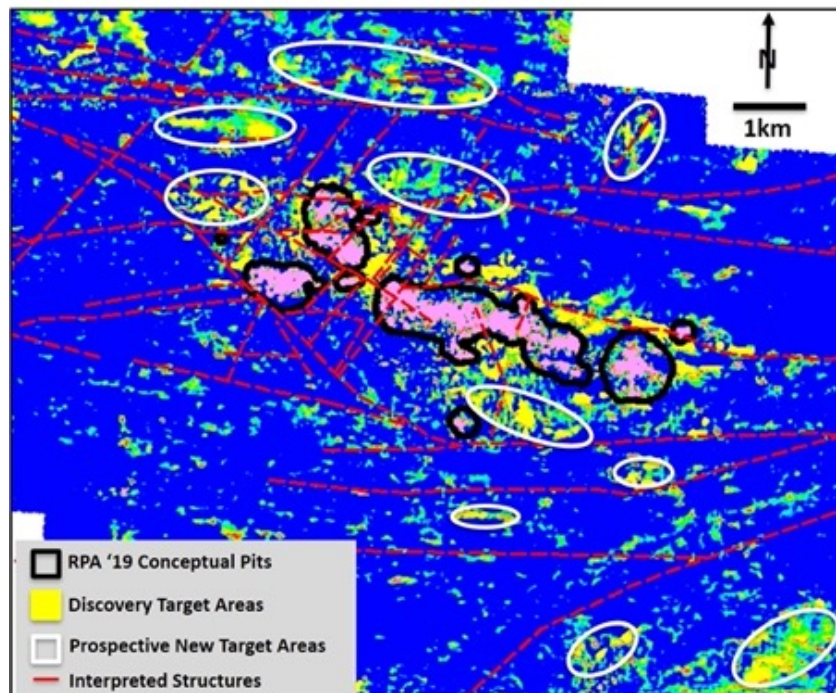


Abbildung 2: Östliche Hälfte der AI-Goldprospektivitätskarte mit überlagerten vorläufigen Zielgebieten, die gelb umrandet sind; beachten Sie die starke Konzentration von Zielen entlang der nördlichen und südlichen Flanke des aktuellen Ressourcengebiets, aber auch neue, weiter entfernte Ziele, einschließlich linearer Trends nördlich des Ressourcengebiets und unregelmäßigere Zonen in der SE-Ecke dieses Bildes.

Aufbauend auf dem Erfolg des IP-Programms, das zur Abgrenzung des NE-IP-Ziels beigetragen hat, hat das Unternehmen auch eine hochauflösende magnetische Luftbildvermessung über dem östlichen Teil des Grundstückspakets Douay, einschließlich des NE-IP-Ziels, abgeschlossen, wo solche Daten zuvor nicht verfügbar waren. Die Ergebnisse zeigen eine beträchtliche magnetische Entlastung, was eine verbesserte geologische und strukturelle Interpretation in diesem Gebiet ermöglichen wird.

Qualifizierte Person

Die in dieser Pressemitteilung enthaltenen wissenschaftlichen und technischen Daten wurden unter der Aufsicht von Fred Speidel, M. Sc., P. Geo., Vice-President, Exploration of Maple Gold, überprüft und aufbereitet. Herr Speidel ist eine qualifizierte Person gemäß National Instrument 43-101 *Standards of Disclosure for Mineral Projects*. Herr Speidel hat die Daten im Zusammenhang mit den in dieser Pressemitteilung veröffentlichten Explorationsinformationen durch seine direkte Beteiligung an den Arbeiten überprüft. Für eine vollständige Beschreibung der Protokolle besuchen Sie bitte die QA/QC-Seite des Unternehmens auf der Website.

Über Maple Gold

Maple Gold Mines Ltd. kontrolliert das 357 Quadratkilometer große Goldprojekt Douay, das sich innerhalb des produktiven Goldgürtels Abitibi Greenstone im Norden Quebecs, Kanada, befindet. Das Projekt verfügt über eine etablierte Goldressource gemäß National Instrument 43-101 (RPA 2019) von 422.000 Unzen in der angezeigten Kategorie (8,6 Mio. Tonnen mit einem Gehalt von 1,52 g/t Au) und 2,35 Millionen Unzen in der abgeleiteten Kategorie (71,2 Mio. Tonnen mit einem Gehalt von 1,03 g/t Au) mit beträchtlichem Potenzial für eine Ressourcenerweiterung und neue Entdeckungen. Das Projekt profitiert von einem außergewöhnlichen Infrastrukturzugang und das Unternehmen konzentriert sich derzeit auf die Durchführung aggressiver Explorationsprogramme zur Erweiterung und Aktualisierung der bekannten Ressource. Für weitere Informationen besuchen Sie bitte: www.maplegoldmines.com

IM NAMEN VON MAPLE GOLD MINES LTD.

"Matthew Hornor"

B. Matthew Hornor, Präsident und CEO

Für weitere Informationen kontaktieren Sie bitte:

Herr Joness Lang
Executive VP
Mobil: +1778.686.6836

E-Mail: jlange@maplegoldmines.com

Frau Shirley Anthony
Direktor, Unternehmenskommunikation
Mobil: +1778.999.2771
E-Mail: santhony@maplegoldmines.com

In Europa:
Swiss Resource Capital AG
Jochen Staiger
info@resource-capital.ch
www.resource-capital.ch

WEDER DIE TSX VENTURE EXCHANGE NOCH IHR REGULIERUNGSDIENSTLEISTER (WIE DIESER BEGRIFF IN DEN RICHTLINIEN DER TSX VENTURE EXCHANGE DEFINIERT IST) ÜBERNEHMEN DIE VERANTWORTUNG FÜR DIE ANGEMESSENHEIT ODER GENAUIGKEIT DIESER PRESSEMITTEILUNG.

Vorausschauende Aussagen:

Diese Pressemitteilung enthält "zukunftsgerichtete Informationen" und "zukunftsgerichtete Aussagen" (zusammenfassend als "zukunftsgerichtete Aussagen" bezeichnet) im Sinne der in Kanada geltenden kanadischen Wertpapiergesetzgebung, einschließlich Aussagen über den Abschluss des JV und die Finanzierung und die Verwendung der Einnahmen aus der Finanzierung. Zukunftsgerichtete Aussagen basieren auf Annahmen, Ungewissheiten und der besten Schätzung des Managements bezüglich zukünftiger Ereignisse. Tatsächliche Ereignisse oder Ergebnisse können erheblich von den Erwartungen und Prognosen des Unternehmens abweichen. Investoren werden darauf hingewiesen, dass vorausblickende Aussagen Risiken und Ungewissheiten beinhalten. Dementsprechend sollten sich Leser nicht übermäßig auf vorausblickende Aussagen verlassen. Eine detailliertere Erörterung solcher Risiken und anderer Faktoren, die dazu führen könnten, dass die tatsächlichen Ergebnisse erheblich von den in solchen zukunftsgerichteten Aussagen ausgedrückten oder implizierten Ergebnissen abweichen, finden Sie unter Maple Gold Mines Ltd. die bei den kanadischen Wertpapieraufsichtsbehörden eingereichten Unterlagen, die unter www.sedar.com oder auf der Website des Unternehmens unter www.maplegoldmines.com verfügbar sind. *Das Unternehmen hat nicht die Absicht und lehnt ausdrücklich jegliche Absicht oder Verpflichtung ab, vorausblickende Aussagen zu aktualisieren oder zu revidieren, sei es aufgrund neuer Informationen, zukünftiger Ereignisse oder aus anderen Gründen, es sei denn, dies ist gesetzlich vorgeschrieben.*

