

Pressemitteilung
4. Oktober 2021**Maple Gold erbohrt sehr hohe Goldgehalte einschließlich 334,0 g/t Gold über 1,0 m in der Porphyry-Zone in Douay**

Vancouver, British Columbia. (4. Oktober 2021) – Maple Gold Mines Ltd. (TSX-V: MGM) (OTCQB: MGMLF) (FWB: M3G) („Maple Gold“ oder das „Unternehmen“ – <https://www.commodity-tv.com/ondemand/companies/profil/maple-gold-mines-ltd/>) gibt die Ergebnisse der letzten neun Bohrungen bekannt, die im Rahmen der 10.217 m umfassenden Winterbohrkampagne auf dem Goldprojekt Douay („Douay“ oder das „Projekt“) in Quebec, Kanada, niedergebracht wurden. Douay ist im Besitz eines 50/50-Joint Ventures (das „JV“) zwischen dem Unternehmen und Agnico Eagle Mines Limited.

Die wichtigsten Ergebnisse:

- Bohrung DO-21-295 durchteufte **334,0 g/t Gold (Au) über 1,0 Meter (m)** (ab 57,0 m Bohrtiefe) innerhalb des westlichen Teils der Porphyry-Zone (siehe Abbildung 1 für Lage der Bohrungen), was **einer der höchstgradigen Abschnitte** ist, der jemals in Douay erbohrt wurde.
- DO-21-295 durchteufte auch **72,7 g/t Au über 0,7 m** (ab 358,0 m Bohrtiefe), jenseits der nördlichen Ausdehnung der auf die konzeptionelle Tagebaugrube beschränkte NI43-101 konformen Mineralressourcenschätzung von RPA im Jahr 2019 („RPA 2019“) in der Porphyry-Zone (siehe Abbildung 2).
- In der Main Zone durchteufte DO-21-304 **1,5 g/t Au über 15,0 m** (ab 428,0 m im Bohrtiefe), einer der bisher besseren gemeldeten, in Sedimenten beherbergten Abschnitte. Darüber hinaus durchteufte DO-21-306 **4,0 g/t über 5,0 m** (ab 143,0 m Bohrtiefe) innerhalb einer breiteren und variableren Hülle mit durchschnittlich **1,6 g/t über 15,0 m**. Andere Bohrungen in diesem Gebiet lieferten weitere Goldabschnitte mit mehreren Gramm Gold (die vollständigen Ergebnisse finden Sie in Tabelle 1).
- Die **erste Bohrkampagne des Joint Ventures lieferte drei der fünf besten Abschnitte**, die je bei Douay in Bezug auf die Goldakkumulation (Gehalt x Mächtigkeit) gemeldet wurden, was die Zielerstellungsmethodik des Unternehmens bestätigt.

Fred Speidel, VP Exploration von Maple Gold, sagte: „Das Erbohren mehrerer Goldzonen mit Bonanza-Gehalten an beiden Seiten der Casa Berardi North Fault (Verwerfung) hebt das signifikante Explorationspotenzial für die spärlich abgebohrte Nordflanke der Porphyry-Zone hervor. Die tiefere Goldvererzung mit Bonanza-Gehalten in Bohrung DO-21-295 bleibt nach Osten offen, mit nur einer einzigen Bohrung über mehr als 600 m, was ein überzeugendes Explorationsziel für Folgebohrungen darstellt. Wir sind begeistert, auf den beeindruckenden

Ergebnissen der ersten Bohrkampagne des JV aufzubauen. Die Bohrungen in den Zonen Nika und 531 werden voraussichtlich im vierten Quartal 2021 wieder aufgenommen.“

Das Unternehmen hat nun alle Analyseergebnisse der Winterbohrkampagne 2021 gemeldet. Eine aktualisierte Mineralressourcenschätzung für Douay, die mehr als 19.000 m an zusätzlichen Bohrungen seit der Mineralressourcenschätzung RPA 2019 umfassen wird, einschließlich über 15.000 m innerhalb des aktuellen Ressourcengebiets, wird voraussichtlich im vierten Quartal 2021 abgeschlossen. Weitere Details zu den Bohrungen im vierten Quartal 2021 Standorte und Pläne werden voraussichtlich in den kommenden Wochen veröffentlicht.

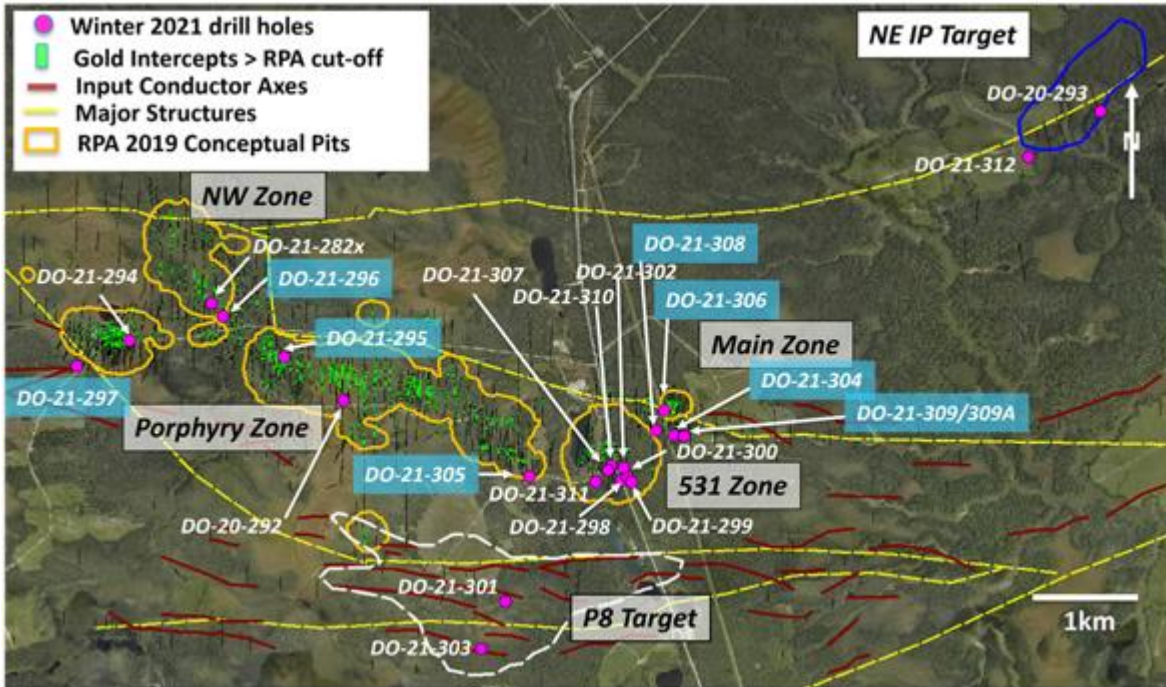


Abbildung 1: Draufsicht mit den Bohransatzpunkten 2021 (neue Ergebnisse in Blau hervorgehoben).

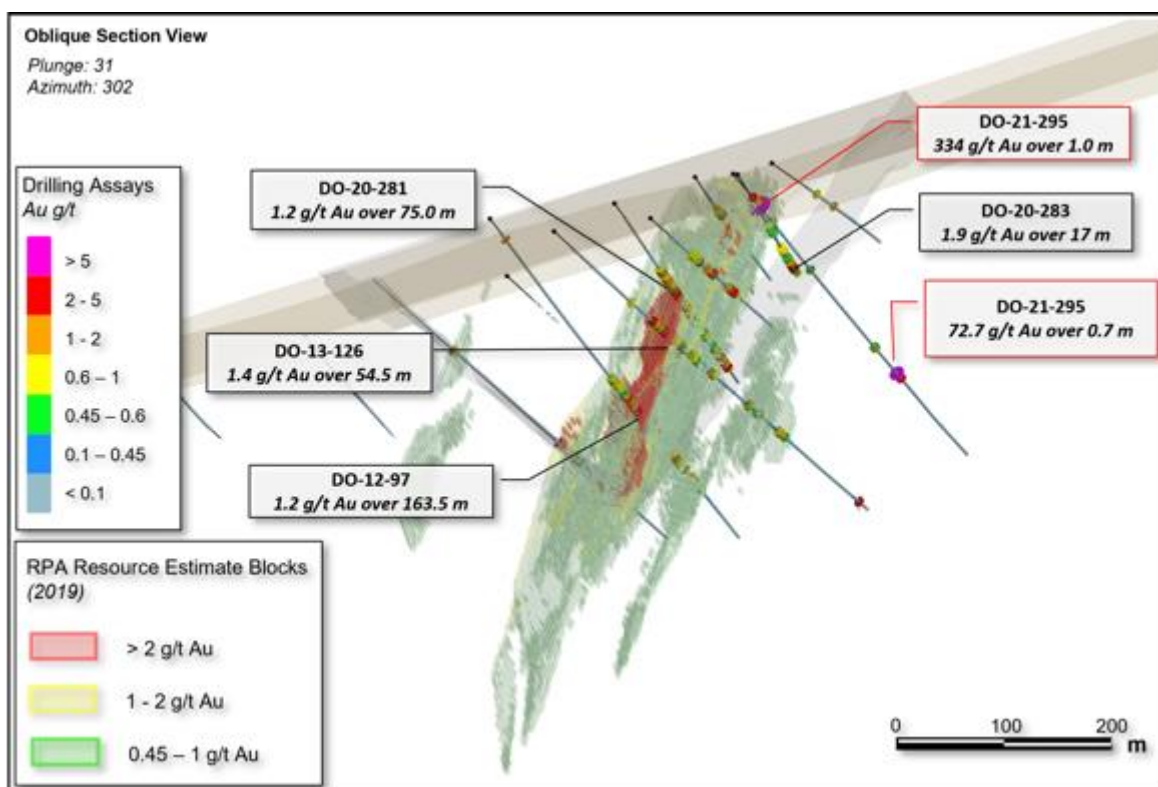


Abbildung 2: Schräger Profilschnitt mit Blick nach Nordwesten (100 m Gesamtmächtigkeit), der die Abschnitte mit Bonanza-Gehalten in DO-21-295 hervorhebt, wobei der unterste deutlich nördlich der aktuellen konzeptionellen Tagebaugrube liegt.

Hintergrund und Interpretation der Ergebnisse

Diese zusätzlichen neuen Abschnitte mit Bonanza-Gehalten (> 34 g/t Au) in DO-21-295 unterstreichen das Potenzial für zwei unterschiedliche Arten der Vererzung in Douay: 1) typischere, niedrighaltige disseminierte Goldvererzung, die eng mit einem alkalischen Intrusionskomplex in Zusammenhang steht; und 2) eine strukturell kontrollierte, lokale Überprägung mit Bonanza-Gehalten, die mit großen Deformationszonen in Zusammenhang steht, die in einer Vielzahl von Gesteinsarten zu finden ist.

Frühere Bohrungen in diesem Gebiet zeigten ebenfalls signifikante Mächtigkeiten mit >1 g/t Au (siehe Abbildung 2). Die nördliche Grenze der konzeptionellen Tagebaugrube in der westlichen Porphyry-Zone bleibt mit erheblichen Bohrlücken offen, insbesondere im Osten, wo eine einzelne relativ kurze Bohrung in einer Entfernung von mehr als 600 m zu beachten ist.



Bildtafel 1: alterierter Syenit mit leuchtend gelbem sichtbarem Gold in Zusammenhang mit kleinen Quarz-Feldspat-Gängen. Beachten Sie auch körnigen silberfarbenen Pyrit. Probe aus 57,6 m Bohrtiefe in DO-21-295 innerhalb eines Intervalls von 1 m mit 334,0 g/t Au. Sichtfeld ca. 20 mm.

Maple Gold hat auch Analyseergebnisse für mehrere Bohrungen innerhalb der Main Zone erhalten, wo die vererzten Zonen relativ schmal und subvertikal sind sowie typischerweise höhere Gehalte als der durchschnittliche Lagerstättengehalt aufweisen. Der Vererzungstyp innerhalb der Main Zone ähnelt eher orogenen Goldsystemen, mit einer starken Fe-Karbonat-Serizit-Alteration, kleinen Quarz-Karbonat-Sulfid-Gängen und dem Fehlen von Merkmalen in Zusammenhang mit Intrusionen, die üblicherweise in der in Intrusionen und Basalt beherbergten Vererzung zu finden sind. Innerhalb der Main Zone stellt die Casa Berardi North Fault, ebenfalls goldhaltig, die stark alterierten Basalte der Cartwright Hills Group im Süden neben ähnlich deformierten und stark alterierten Sedimenten der Taibi Group im Norden. Im Fall von DO-21-304 umfassen diese Sedimentgesteine eine Konglomerateinheit, die über einen Abschnitt von 15 m einheitlich vererzt ist (1,5 g/t über 15 m, einschließlich 2,2 g/t Au über 5 m), was bis dato eine der besseren in Sedimenten beherbergten Zonen repräsentiert und ähnlich dem aus DO-20-272 gemeldeten Abschnitt etwa 5 km nordwestlich ist (siehe Pressemitteilung vom 7. Mai 2020).

Wichtig ist, dass die Ergebnisse aus DO-21-304 die Kontinuität der Vererzung der Main Zone unterhalb der Basis der aktuellen konzeptionellen Tagebaugrube RPA 2019 bestätigen. Dies kann eine Erweiterung des untertägigen Ressourcen-Drahtmodells bis unter den Abschnitt in Bohrung 70556 (siehe Abbildung 3) ermöglichen, der derzeit aufgrund der großen Abstände zwischen den Bohrungen nicht in der Ressourcenschätzung enthalten ist. Die aktuelle konzeptionelle Tagebaugrube der Main Zone erstreckt sich bis zu einer maximalen Tiefe von 145 m, wobei die bekannte Vererzung jetzt bis zu einer Tiefe von über 450 m reicht.

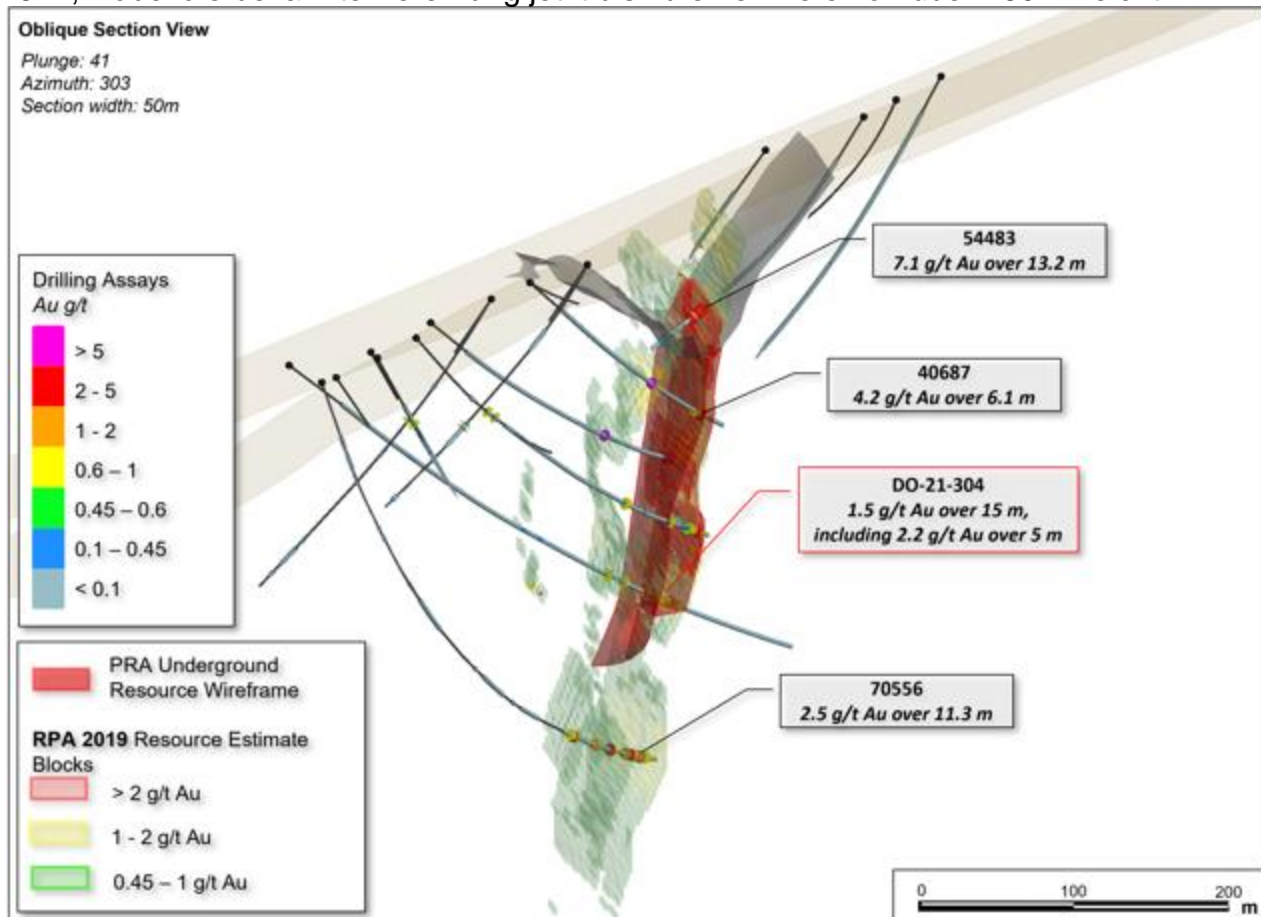


Abbildung 3: Main Zone - schräger Profilschnitt mit Blick nach Nordwesten (50 m Gesamtmächtigkeit), der Ergebnisse aus DO-21-304 hervorhebt. Beachten Sie, dass sich in DO-21-304 die Casa Berardi North Fault nur 10 Bohrmeter über dem gemeldeten Goldabschnitt befindet.

Tabelle 1: zusätzliche wichtige Ergebnisse des Winterbohrprogramms 2021

Hole	Zone	UTME	UTMN	Azimuth	Plunge	Length (m)	From	To	Interval	Uncapped Au g/t
DO-21-295	Porphry (West)	705950	5491060	350	-55	510	42.0	43.0	1.0	2.5
DO-21-295							57.0	58.0	1.0	334.0
DO-21-295							84.0	87.0	3.0	1.0
DO-21-295							358.0	358.7	0.7	72.7
DO-21-295							367.7	368.7	1.0	2.4
DO-21-296	Nika	705375	5491435	360	-52	402.0	108.0	110.0	2.0	1.3
DO-21-296							327.0	338.0	11.0	0.5
DO-21-296							353.0	357.0	4.0	1.1
DO-21-296							360.0	367.0	7.0	0.6
including							365.0	366.0	1.0	1.3
DO-21-297B	Douay West	704000	5490972	15.5	-45	697.7	437.0	438.0	1.0	1.0
DO-21-304	Main	709615	5490320	360	-50	561	416.0	417.5	1.5	1.2
DO-21-304							428.0	443.0	15.0	1.5
including							437.0	443.0	6.0	2.0
DO-21-305	E Porphyry	708255	5489930	360	-50	315	208.0	209.0	1.0	0.4
DO-21-306	Main	709517	5490555	360	-54	228	79.0	80.0	1.0	1.6
DO-21-306							143.0	158.0	15.0	1.6
including							143.0	148.0	5.0	3.9
including							143.0	145.0	2.0	8.5
							155.0	158.0	3.0	1.0
including							155.0	156.0	1.0	2.2
DO-21-308	Main	709449	5490364	360	-65	546.0	510.0	511.4	1.4	2.2
DO-21-308							510.0	510.7	0.7	4.0
DO-21-309	Main	709708	5490309	360	-72	162.0	116.0	117.0	1.0	6.9
DO-21-309A	Main	709705	5490316	356	-64.5	540.0	114.0	115.6	1.6	1.0
DO-21-309A							392.0	393.0	1.0	4.8
DO-21-309A							471.0	472.0	1.0	1.7
DO-21-309A							474.0	479.0	5.0	1.0
DO-21-309A							498.0	499.0	1.0	1.8
DO-21-309A							525.0	529.5	4.5	1.5

*Au-Analysen werden von SGS-Labors durchgeführt; zunächst mittels Brandprobe (FA) mit anschließendem ICP-AES-Verfahren an einer 30-Gramm-Einwaage; bei Gehalten über dem Grenzwert wird eine 30-Gramm-Einwaage mittels Brandprobe und anschließendem Gravimetrieverfahren erneut analysiert; wo sichtbares Gold beobachtet wird, kann das Screen-Metallic-Verfahren verwendet werden. In der obigen Tabelle sind alle Analysen FA-ICP-AES, mit Ausnahme der beiden Abschnitte mit Bonanza-Gehalte in DO-21-295, wofür die Ergebnisse des Screen-Metallic-Verfahrens angegeben werden. Alle gemeldeten Analyseergebnisse sind nicht gedeckelt und Bohrkernlängen. Die wahren Mächtigkeiten betragen ~70-90 % der Bohrlängen.

Qualifizierte Person

Der wissenschaftliche und technische Inhalt dieser Pressemitteilung wurde von unter der Aufsicht von Fred Speidel, M.Sc., P.Geo., Vice President Exploration von Maple Gold geprüft und zusammengestellt. Herr Speidel ist gemäß National Instrument 43-101 Standards of Disclosure for Mineral Projects eine qualifizierte Person. Herr Speidel hat die Daten hinsichtlich der Explorationsinformation in dieser Pressemitteilung bestätigt aufgrund seiner direkten Beteiligung an den Arbeiten.

Qualitätssicherung und Qualitätskontrolle

Maple Gold implementiert strikte Qualitätssicherungs- und Qualitätskontrollprotokolle auf Douay, die die Planung und die Platzierung der Bohrungen im Gelände, das Niederbringen der Bohrungen und das Ausbringen der Bohrkerne (NQ-Durchmesser), die Vermessung der Bohrlöcher, den Transport der Bohrkerne zum Douay-Camp, das Protokollieren der Bohrkerne durch qualifizierte Mitarbeiter, das Sammeln und Verpacken der Bohrkernproben zur Analyse, den Transport der Bohrkerne vom Bohrgelände zum SGS Labor in Val d'Or, Quebec, die Probenvorbereitung für die Analyse sowie die Analyse, die Aufzeichnung und die endgültige statistische Überprüfung der Ergebnisse abdecken. Für eine vollständige Beschreibung der Protokolle besuchen Sie bitte die QA/QC-Seite auf der Website des Unternehmens: www.maplegoldmines.com.

Über Maple Gold

Maple Gold Mines Ltd. ist ein fortschrittliches kanadisches Explorationsunternehmen, das sich in einem 50:50-Joint-Venture mit Agnico Eagle Mines Limited befindet, um gemeinsam die bezirksgroßen Goldprojekte Douay und Joutel in Quebecs produktivem Abitibi Greenstone Gold Belt voranzutreiben. Die Projekte profitieren von einem außergewöhnlichen Zugang zu Infrastruktur und verfügen zusammen über eine Fläche von ca. 400 qkm stark höffiger Landflächen, einschließlich einer etablierten Goldressource in Douay (RPA 2019), die ein beträchtliches Erweiterungspotenzial aufweist, sowie der in der Vergangenheit produzierenden Minen Eagle, Telbel und Eagle West bei Joutel. Das Unternehmen besitzt eine exklusive Option auf den Erwerb von 100 % der Liegenschaft Eagle Mine.

Die Liegenschaft in Bezirksgröße beherbergt auch eine beträchtliche Anzahl an regionalen Explorationszielen über eine Streichlänge von 55 km langen der Casa Berardi Deformationszone, die noch nicht mittels Bohrungen überprüft wurden, was das Projekt reif für neue Gold- und Polymetallentdeckungen macht. Das Unternehmen verfügt über eine solide Kapitalausstattung und konzentriert sich zurzeit auf die Durchführung aggressiver Explorationsprogramme zur Erweiterung der Ressourcen und für neue Entdeckungen, um einen aufregenden neuen Goldbezirk im Herzen des Abitibi zu etablieren. Für weitere Informationen besuchen Sie bitte www.maplegoldmines.com.

IM NAMEN VON MAPLE GOLD MINES LTD.

"Matthew Hornor"

B. Matthew Hornor, President & CEO

Für weitere Informationen kontaktieren Sie bitte:

Herr Joness Lang
Executive Vice-President

Mobil: 778.686.6836
E-Mail: jlang@maplegoldmines.com

Herr Kiran Patankar
SVP, Growth Strategy
Mobil: 604.935.9577
E-Mail: kpatankar@maplegoldmines.com

In Europa:
Swiss Resource Capital AG
Jochen Staiger
info@resource-capital.ch
www.resource-capital.ch

WEDER DIE TSX VENTURE EXCHANGE NOCH DEREN REGULIERUNGSORGANE (IN DEN STATUTEN DER TSX VENTURE EXCHANGE ALS REGULATION SERVICES PROVIDER BEZEICHNET) ÜBERNEHMEN KEINERLEI VERANTWORTUNG FÜR DIE ANGEMESSENHEIT ODER GENAUIGKEIT DIESER PRESSEMELDUNG.

Zukunftsgerichtete Aussagen:

Diese Pressemitteilung enthält "zukunftsgerichtete Informationen" und "zukunftsgerichtete Aussagen" (zusammenfassend als "zukunftsgerichtete Aussagen" bezeichnet) im Sinne der geltenden kanadischen Wertpapiergesetze, einschließlich Aussagen über die zukünftigen Aktivitäten des JV. Zukunftsgerichtete Aussagen beruhen auf Annahmen, Ungewissheiten und der bestmöglichen Einschätzung zukünftiger Ereignisse durch das Management. Tatsächliche Ereignisse oder Ergebnisse können erheblich von den Erwartungen und Prognosen des Unternehmens abweichen. Investoren werden darauf hingewiesen, dass zukunftsgerichtete Aussagen Risiken und Ungewissheiten beinhalten. Dementsprechend sollten sich die Leser nicht in unangemessener Weise auf zukunftsgerichtete Aussagen verlassen. Eine detailliertere Diskussion solcher Risiken und anderer Faktoren, die dazu führen könnten, dass die tatsächlichen Ergebnisse wesentlich von jenen abweichen, die in solchen zukunftsgerichteten Aussagen zum Ausdruck gebracht oder impliziert wurden, finden Sie in den Unterlagen von Maple Gold Mines Ltd. die bei den kanadischen Wertpapieraufsichtsbehörden eingereicht wurden und unter www.sedar.com oder auf der Website des Unternehmens unter www.maplegoldmines.com verfügbar sind. *Das Unternehmen beabsichtigt nicht und lehnt ausdrücklich jegliche Absicht oder Verpflichtung ab, zukunftsgerichtete Aussagen zu aktualisieren oder zu revidieren, sei es aufgrund neuer Informationen, zukünftiger Ereignisse oder aus anderen Gründen, sofern dies nicht gesetzlich vorgeschrieben ist.*

Die Ausgangssprache (in der Regel Englisch), in der der Originaltext veröffentlicht wird, ist die offizielle, autorisierte und rechtsgültige Version. Diese Übersetzung wird zur besseren Verständigung mitgeliefert. Die deutschsprachige Fassung kann gekürzt oder zusammengefasst sein. Es wird keine Verantwortung oder Haftung für den Inhalt, die Richtigkeit, die Angemessenheit oder die Genauigkeit dieser Übersetzung übernommen. Aus Sicht des Übersetzers stellt die Meldung keine Kauf- oder Verkaufsempfehlung dar! Bitte beachten Sie die englische Originalmeldung auf www.sedar.com, www.sec.gov, www.asx.com.au/ oder auf der Firmenwebsite!