

PRESSEMITTEILUNG
August 16, 2021

MAPLE GOLD VERÖFFENTLICHT ERSTE 3D- MODELLIERUNGSERGEBNISSE DER EHEMALS PRODUZIERENDEN HOCHGRADIGEN TELBEL-MINE BEI JOUTEL

Vancouver, BC - (Newsfile Corp. - 16. August 2021) - **Maple Gold Mines Ltd. (TSX-V: MGM) (OTCQB: MGMLF) (FSE: M3G)** ("Maple Gold" oder das "Unternehmen" - <https://www.commodity-tv.com/ondemand/companies/profil/maple-gold-mines-ltd/>) freut sich, vorläufige 3D-Modellierungsergebnisse aus Phase II einer dreiphasigen Überprüfung historischer Bohrdaten bei der ehemals produzierenden, hochgradigen Untertagemine Telbel ("Telbel") beim Goldprojekt Joutel ("Joutel") in Quebec, Kanada, zu veröffentlichen. Joutel wird von einem 50:50-Jointventure (JV) zwischen dem Unternehmen und Agnico Eagle Mines Limited (Agnico) gehalten. Das Arbeitsprogramm der Phase II (siehe News vom 10. Mai 2021) umfasste eine weitere Datenüberprüfung und -analyse von etwa 250.000 Metern (m) historischer Bohrergebnisse sowie die Erstellung eines neuen 3D-Modells für die Auswahl der Bohrziele.

Höhepunkte:

- Die Ergebnisse deuten darauf hin, dass die günstige Geologie, die die Lagerstätte Telbel beherbergt, sowohl entlang des Streichs als auch in der Tiefe des ehemals produzierenden Minengebiets zu beobachten ist.
- Bedeutende, hochgradige Goldmineralisierungen könnten entlang dreier verschiedener Trends oder Abstürze vorhanden sein, die sich außerhalb des Grundrisses der Mine Telbel erstrecken, da sich der historische Bergbau auf die Ausbeutung einer einzigen Zone zwischen 600 m und 1.000 m konzentriert hatte, und zwar unter ganz anderen Marktbedingungen als den heutigen.
- Ausgewählte historische Bohrabschnitte ¹sowohl oberhalb (siehe Abbildung 4) als auch unterhalb (siehe Abbildung 5) der abgebauten Abbaustellen bei Telbel umfassen:

Historische Bohrabschnitte ÜBER abgebauten Abbaustellen (von der Oberfläche bis 500 m Tiefe)		Historische Bohrabschnitte UNTER abgebauten Abbaustellen (unter 1.000 m Tiefe)	
Länge des Bohrkerns (m)	Goldgehalt (g/t Au)	Länge des Bohrkerns (m)	Goldgehalt (g/t Au)
4.8	9.4	3.0	57.2
7.9	5.0	13.1	10.0
2.2	16.6	2.0	53.8
15.3	2.3	15.7	5.2
6.0	5.5	4.1	18.4

¹ Die Ergebnisse sind historischer Natur und entsprechen nicht den Normen NI43-101. Das Unternehmen ist jedoch der Ansicht, dass die Datenqualität ausreicht, um vorbehaltlich bestätigender Bohrungen eine Mineralressourcenschätzung vorzunehmen.

2.1	14.1	11.7	5.5
6.1	3.0	10.1	5.1
7.3	2.1	4.5	10.6

- Das Modell hat auch zwei subparallele Goldtrends jenseits des Haupthorizonts der Mine Telbel identifiziert, in denen bisher nur wenige Bohrungen durchgeführt wurden.

"Die Ergebnisse dieser umfangreichen Datenüberprüfung und 3D-Modellierung durch das Joint Venture zeigen die Größe und das Gehaltspotenzial der Goldmineralisierung, die in der Nähe der historischen Mine Telbel vorhanden ist", sagte Matthew Hornor, President und CEO von Maple Gold. "Die nächste Arbeitsphase wird darin bestehen, das 3D-Modell in vollem Umfang zu nutzen, um die geologische Umgebung besser zu interpretieren und um Bohrziele mit hoher Priorität festzulegen und zu genehmigen, während wir uns auf ein erstes Bohrprogramm vorbereiten. Das Unternehmen nutzt diese Gelegenheit zur Erkundung eines bedeutenden kanadischen Goldminengebiets mit großem Zukunftspotenzial unter Einsatz moderner Werkzeuge und Technologien und wir freuen uns darauf, mit unseren JV-Partnern zusammenzuarbeiten, um den vollen Wert dieses Gebiets zu erschließen."

Fred Speidel, VP Exploration von Maple Gold, kommentierte: "Unsere jüngsten 3D-Modellierungsarbeiten deuten darauf hin, dass die wichtigsten mineralisierten Zonen im Gebiet der Mine Telbel entlang dreier ausgeprägter Trends bzw. Strossen verteilt sind, die sowohl nach oben als auch nach unten hin offen bleiben. Darüber hinaus kommen bestimmte Abwärtsabschnitte in Gebieten vor, in denen bisher nur wenige oder gar keine Bohrungen stattgefunden haben. Wir haben auch neue Zielgebiete jenseits der abgebauten Strossen sowie zwei subparallele Zieltrends sowohl nördlich als auch südlich des Haupthorizonts der Mine Telbel mit hochgradigen Goldabschnitten identifiziert, die in der Vergangenheit nicht weiterverfolgt wurden. Diese ersten Modellergebnisse ermutigen uns zu potenziellen Erweiterungen des ehemals produzierenden Minengebiets, die wir in den kommenden Bohrprogrammen gerne testen werden."

Phase III des Digitalisierungsprogramms von Telbel ist nun im Gange, um Infill- und Step-Out-Bohrziele zu definieren, die darauf abzielen, die oberflächlichen, hochgradigen Abschnitte oberhalb der abgebauten Gebiete der Lagerstätte Telbel zu verfolgen und die Kontinuität der mineralisierten Strukturen bei Telbel zu bestätigen. Der Abschluss der vorrangigen Phase-III-Bohrziele und der Genehmigungsarbeiten wird für Q3/2021 erwartet.

Zusammenfassung der Modellierungsergebnisse

Die Ergebnisse der vorläufigen 3D-Modell-Gehaltskonturierungsarbeiten des Joint Ventures zeigen das Potenzial für sowohl oberflächliche als auch tiefe Erweiterungen der bekannten Mineralisierung, die durch weitere Datenüberprüfung, Bestätigungs- und Erweiterungsbohrungen definiert werden können. Das Modell hat auch zwei subparallele Goldtrends jenseits des Hauptminenhorizonts identifiziert, auf denen bisher nur wenige Bohrungen durchgeführt wurden. Dies steht im Einklang mit der Beobachtung in den historischen Bohrprotokollen, dass im Gebiet der Mine Telbel mehrere subparallele mineralisierte Strukturen vorhanden sind (siehe Abbildungen 1 und 2).

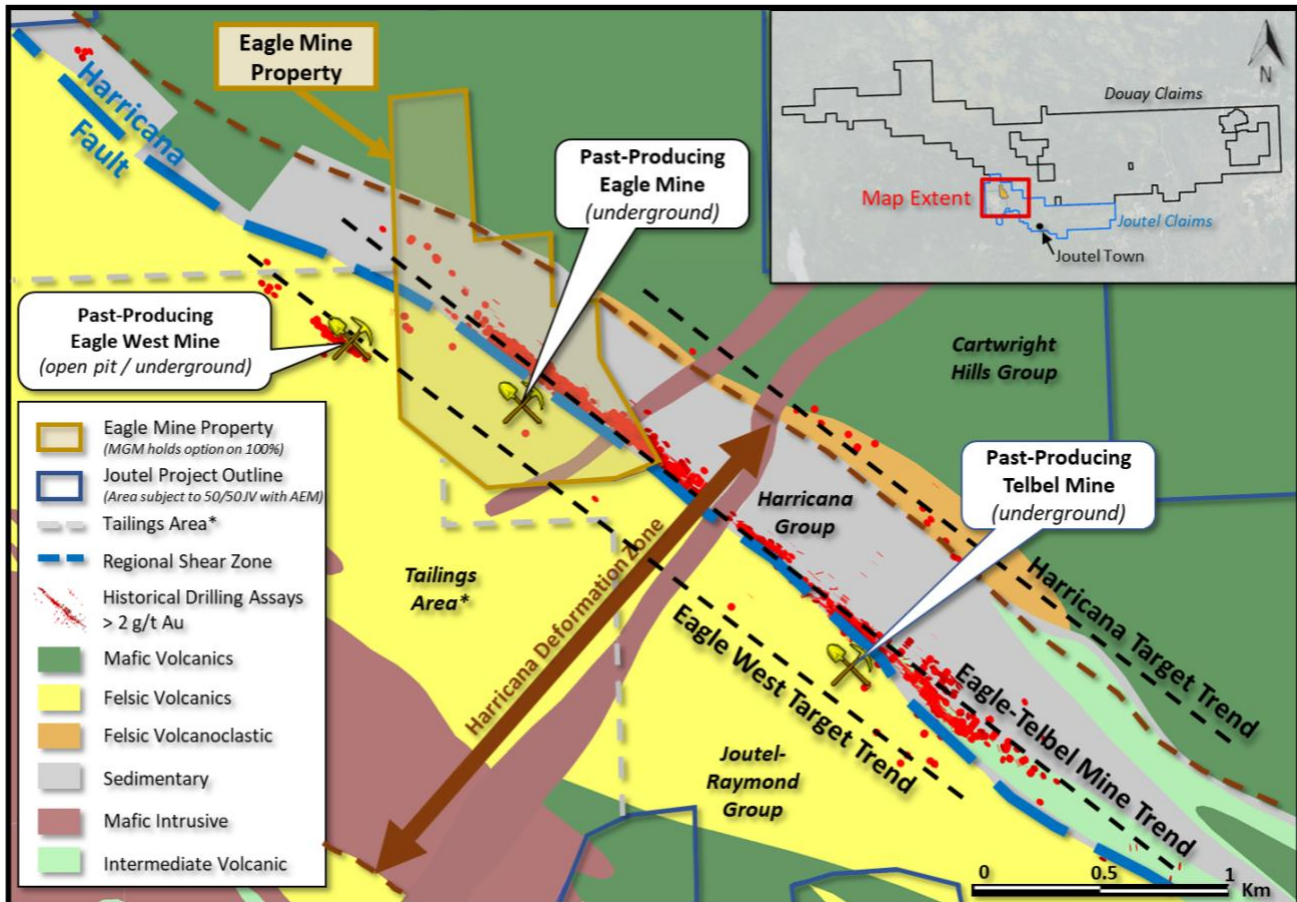


Abbildung 1: Draufsicht auf das Minengebiet Eagle-Telbel. Beachten Sie, dass sich der Haupttrend der Eagle-Telbel-Mine entlang des vulkanisch-sedimentären Kontakts befindet. Zusätzliche mineralisierte Trends sind im Norden (Harricana Target Trend) und im Süden (Eagle West Target Trend) vorhanden. Das Gebiet der Abraumhalden stellt Claims einschließlich der Abraumhalden und Absetzbecken mit den damit verbundenen Verbindlichkeiten dar, die vom JV ausgeschlossen sind.

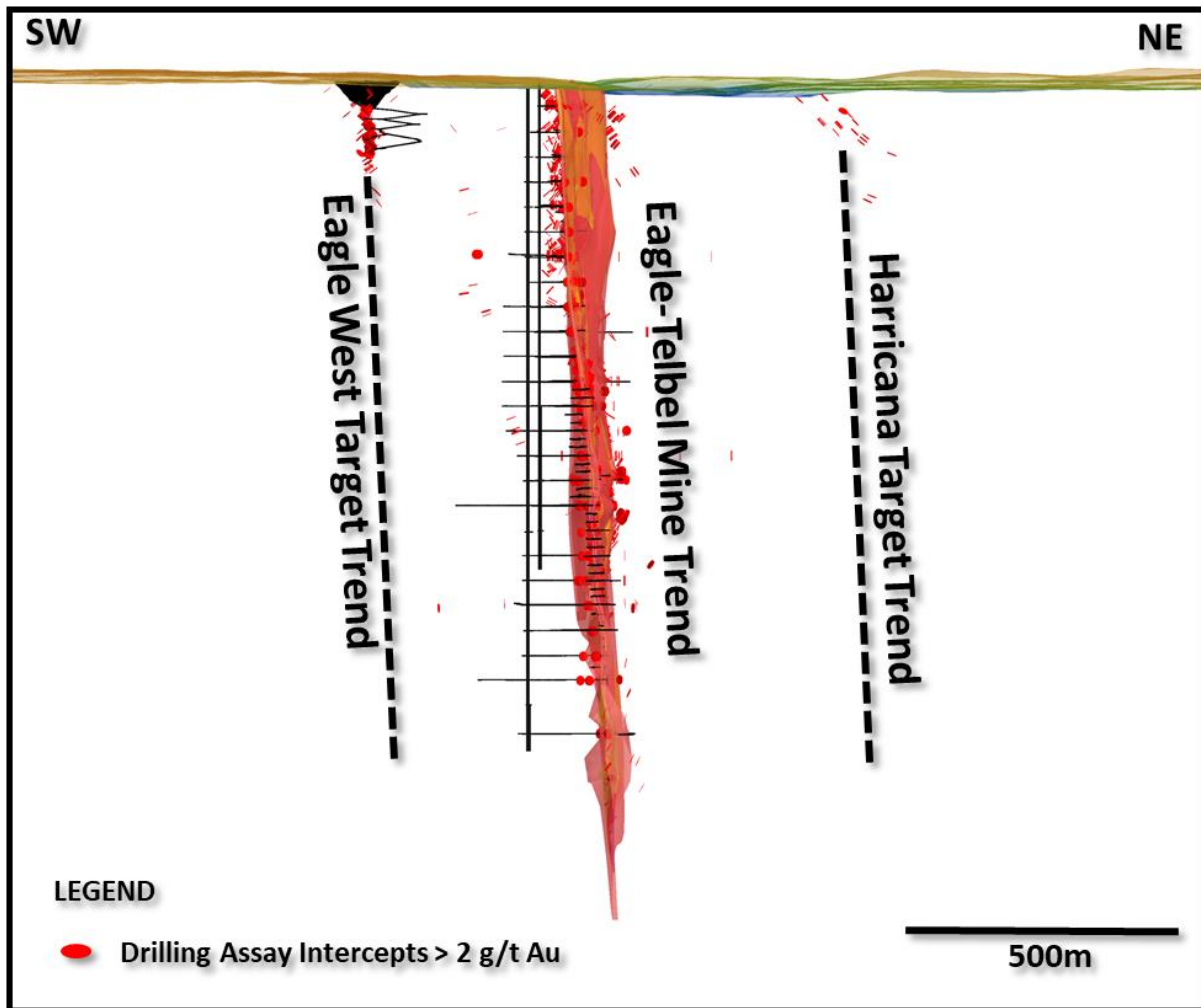


Abbildung 2: Nach NW gerichtete 2D-Projektion des 3D-Modells, das den gesamten Eagle-Telbel Mine Trend und zusätzliche subparallele Goldtrends zeigt.

Der in Abbildung 3 gezeigte Längsschnitt durch den Bezirk belegt das Vorhandensein von drei verschiedenen Trends oder Einbrüchen, je nach Beobachtungsmaßstab. Diese umfassen: 1) ein flacher Südostabfall im gesamten Hauptminengebiet Eagle-Telbel; 2) ein steiler Südostabfall im Bereich der Lagerstätte, der sich durch den hochgradigen Kern der Telbel-Mineralisierung erstreckt; und 3) ein steiler Querabfall im Bereich der Lagerstätte nach Nordwesten, der sich in der Tiefe in Richtung des Minengrundstücks Eagle erstreckt. Potenzielle Zielgebiete, die innerhalb der oberen 500 m der Lagerstätte umrissen werden, befinden sich entlang und am Schnittpunkt dieser drei Haupttrends und wurden bisher nur in begrenztem Umfang oder gar nicht bebohrt. Wichtig ist, dass das Modell darauf hinweist, dass jede der drei Einbrüche in der Tiefe offen bleibt, wobei die beiden lagerstättengroßen Einbrüche möglicherweise an die Oberfläche ragen.

Die zahlreichen Goldzonen, die entlang des Eagle-Telbel Mine Trend identifiziert wurden, spiegeln sowohl strukturelle als auch stratigraphische Einflüsse auf die Verteilung der Goldmineralisierung wider, die sowohl auf Distrikt- als auch auf Lagerstättenebene beobachtet

wurden. Diese Konzepte bieten Anhaltspunkte für potenzielle Erweiterungsmöglichkeiten in der Nähe der Mine, die in den 28 Jahren seit der Schließung der Mine nicht untersucht wurden.

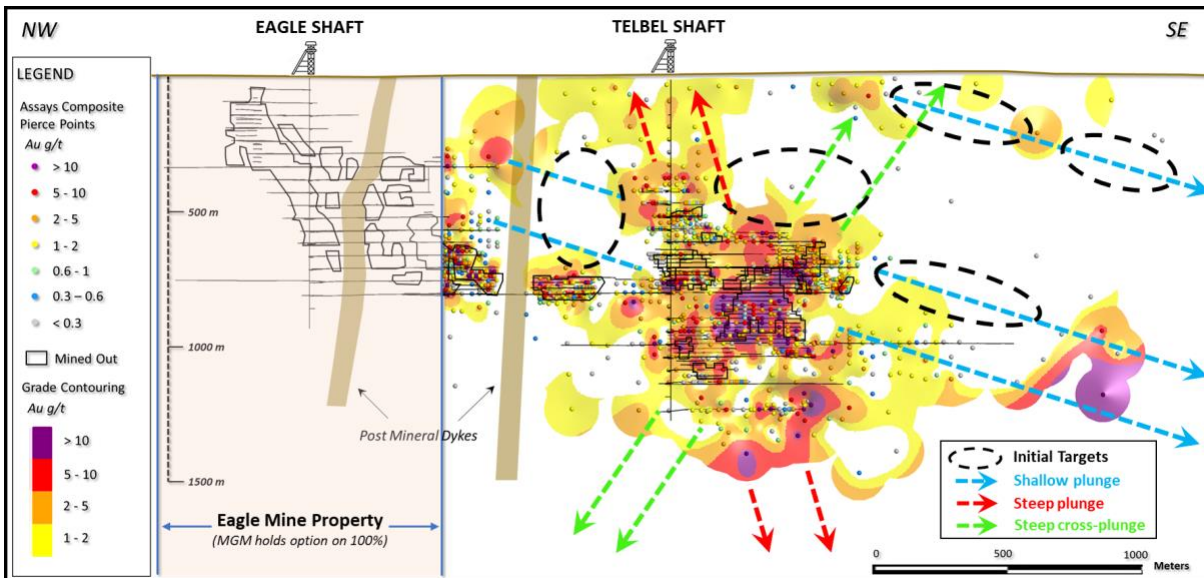


Abbildung 3: Von Nordwesten nach Südosten verlaufender Längsschnitt entlang des Haupttrends der Mine Eagle-Telbel, der die Lage der abgebauten Stollen und die 3D-Gehaltskonturen des Modells zeigt, die auf Oberflächen-, Untertage- und Stollenuntersuchungsdaten basieren. Die Pfeile zeigen die Ausrichtungen der drei scheinbaren Abstürze der mineralisierten Zone.

Vergrößerte Ansichten des Längsschnitts im Bezirksmaßstab, die den oberen und unteren Teil des modellierten Telbel-Minengebiets sowie ausgewählte Bohrabschnitte hervorheben, sind in den Abbildungen 4 bzw. 5 dargestellt.

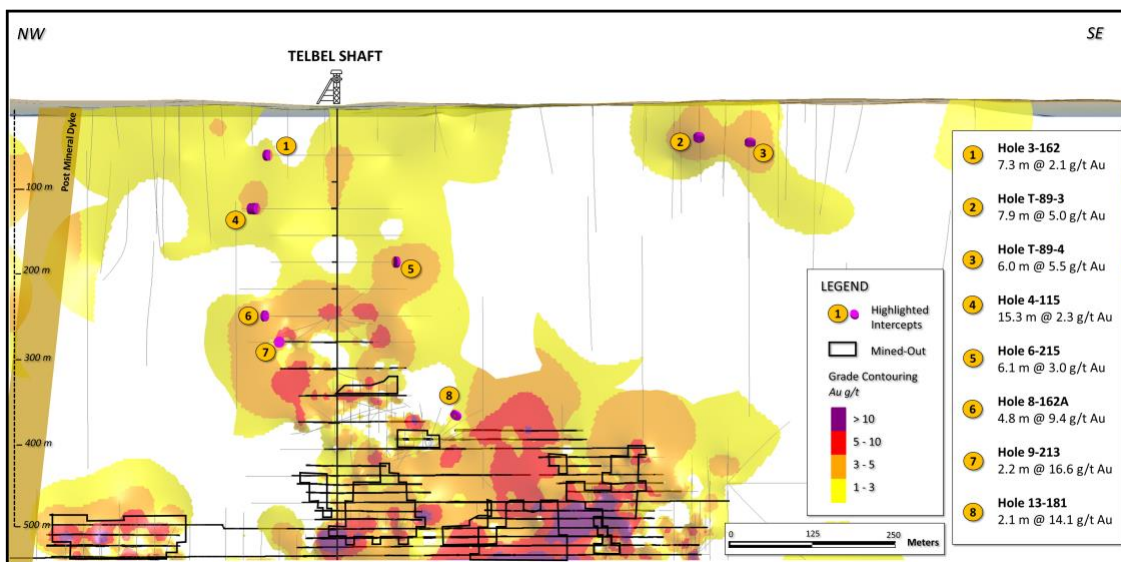


Abbildung 4: Längsschnitt mit Schwerpunkt auf den oberen 500 m des modellierten Minenhorizonts, der die Lage ausgewählter historischer Untersuchungsergebnisse und Bohrlochspuren zeigt.

Beachten Sie, dass die Bohrlochspuren und einige der Abschnitte über den Haupthorizont der Mine Telbel hinausreichen.

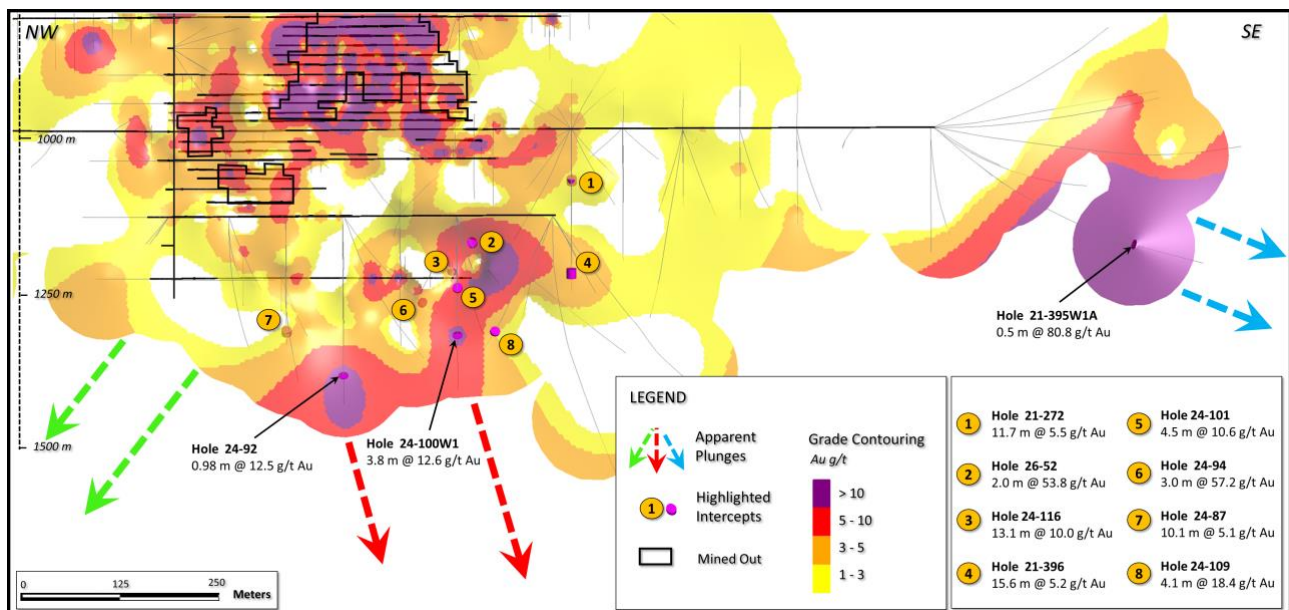


Abbildung 5: Längsschnitt mit Schwerpunkt auf dem unteren Teil des modellierten Minenhorizonts, der die Lage ausgewählter historischer Untersuchungsergebnisse und Bohrlochspuren zeigt. Beachten Sie, dass die Bohrlochspuren und einige der Abschnitte über den Haupthorizont der Mine Telbel hinausreichen.

Arbeiten auf dem Grundstück der Eagle Mine

Maple Gold meldete vor kurzem, dass sich das Unternehmen eine Option auf den Erwerb einer ungeteilten 100%-Beteiligung am ehemals produzierenden Grundstück Eagle Mine (siehe News vom 19. Juli 2021) gesichert hat, das sich entlang des Trends nordwestlich der Mine Telbel befindet. Das Projekt Joutel beherbergte in der Vergangenheit drei Minengebiete (Eagle West, Eagle und Telbel), die von 1974 bis 1993 zusammen mehr als 1,1 Millionen Unzen Gold mit einem Durchschnittsgehalt von 6,5 g/t Au produzierten². Im laufenden Quartal wird das Unternehmen den gleichen Ansatz wie bei Telbel auch auf dem Grundstück Eagle Mine anwenden, um ein erweitertes 3D-Modell zu erstellen und zusätzliche Bohrziele zu entwickeln.

Nächste Schritte

Phase III wird Step-Out- und Explorationsbohrziele definieren, die die Kontinuität und das Erweiterungspotenzial der mineralisierten Strukturen bei Telbel bestätigen sollen.

Es wird erwartet, dass die prioritären Bohrungen und Genehmigungen im dritten Quartal 2021 abgeschlossen werden und die ersten Bohrungen entlang des historischen Eagle-Telbel Mine Trends im vierten Quartal 2021 beginnen; die nachfolgenden Bohrungen werden im ersten Quartal 2022 während der nächsten Winterbohrkampagne des Joint Ventures durchgeführt.

² Die Produktionszahlen wurden von Agnico zur Verfügung gestellt und sind historischer Natur.

Qualifizierte Person

Die in dieser Pressemitteilung enthaltenen wissenschaftlichen und technischen Daten wurden unter der Aufsicht von Fred Speidel, M. Sc., P. Geo., Vice-President Exploration von Maple Gold, geprüft und erstellt. Herr Speidel ist eine qualifizierte Person gemäß National Instrument 43-101 Standards of Disclosure for Mineral Projects. Herr Speidel hat die Daten im Zusammenhang mit den Explorationsinformationen, die in dieser Pressemitteilung veröffentlicht werden, durch seine direkte Teilnahme an den Arbeiten überprüft.

Qualitätssicherung (QA) und Qualitätskontrolle (QC)

Die strengen Qualitätssicherungs- ("QA") und Qualitätskontrollprotokolle ("QC"), die vom Joint Venture für die etwa 250.000 m historischer Bohrdaten durchgeführt wurden, die für die Erstellung des Telbel-3D-Modells verwendet wurden, umfassten die Vermessung historischer Raster, um räumliche Beziehungen zum UTM-Gitter herzustellen, eine zweistufige visuelle Validierung der Kompilierungsergebnisse, einschließlich eines ersten Durchgangs durch das mit der Kompilierung beauftragte Unternehmen und einer weiteren Validierung der Bohrlochpositionen und -ausrichtungen durch das Joint Venture, eine Probenvalidierung zur Eliminierung von Dateneingabefehlern sowie eine fortlaufende Überprüfung einer begrenzten Anzahl von Originalbohrprotokollen und eine Verifizierung von mindestens 5 % der Bohrlöcher und Probenabschnitte. Das Unternehmen ist der Ansicht, dass die zusammengestellten Daten und das dazugehörige 3D-Modell die historischen Bohr- und Untersuchungsdaten, die im Gebiet der Mine Telbel zwischen 1974 und 1993 und vor der Einführung von NI43-101 gesammelt wurden, genau wiedergeben.

Über Maple Gold

Maple Gold Mines Ltd. ist ein kanadisches Explorationsunternehmen, das sich in einem 50/50-Joint-Venture mit Agnico Eagle Mines Limited befindet, um gemeinsam die Goldprojekte Douay und Joutel in Quebecs produktivem Abitibi Greenstone Gold Belt voranzutreiben. Die Projekte profitieren von einem außergewöhnlichen Zugang zur Infrastruktur und verfügen über ~400 km² äußerst aussichtsreiches Gelände, einschließlich einer etablierten Goldressource bei Douay (RPA 2019), die ein beträchtliches Erweiterungspotenzial aufweist, sowie der in der Vergangenheit produzierenden Minen Eagle, Telbel und Eagle West bei Joutel. Das Unternehmen besitzt eine exklusive Option auf den Erwerb von 100 % des Grundstücks Eagle Mine.

Die Liegenschaft auf Distriktgröße beherbergt auch eine beträchtliche Anzahl an regionalen Explorationszielen entlang einer 55 km langen Streichenlänge der Casa Berardi Deformationszone, die noch nicht durch Bohrungen erprobt wurden, wodurch das Projekt reif für neue Gold- und Polymetallentdeckungen ist. Das Unternehmen ist gut kapitalisiert und konzentriert sich derzeit auf die Durchführung von Explorations- und Bohrprogrammen, um die Ressourcen zu erweitern und neue Entdeckungen zu machen, um einen aufregenden neuen

Goldbezirk im Herzen des Abitibi zu schaffen. Für weitere Informationen besuchen Sie bitte www.maplegoldmines.com.

IM NAMEN VON MAPLE GOLD MINES LTD.

"Matthew Hornor"

B. Matthew Hornor, Präsident und CEO

Für weitere Informationen wenden Sie sich bitte an:

Herr Joness Lang
Exekutiv-Vizepräsidentin
Handy: 778.686.6836

E-Mail: jlange@maplegoldmines.com

Herr Kiran Patankar
SVP, Wachstumsstrategie
Handy: 604.935.9577
E-Mail: kpatankar@maplegoldmines.com

In Europa:
Swiss Resource Capital AG
Jochen Staiger
info@resource-capital.ch
www.resource-capital.ch

WEDER DIE TSX VENTURE EXCHANGE NOCH IHR REGULIERUNGSDIENSTLEISTER (WIE DIESER BEGRIFF IN DEN RICHTLINIEN DER TSX VENTURE EXCHANGE DEFINIERT IST) ÜBERNEHMEN DIE VERANTWORTUNG FÜR DIE ANGEMESSENHEIT ODER RICHTIGKEIT DIESER PRESSEMITTEILUNG.

Vorausschauende Aussagen:

Diese Pressemitteilung enthält "zukunftsgerichtete Informationen" und "zukunftsgerichtete Aussagen" (zusammenfassend als "zukunftsgerichtete Aussagen" bezeichnet) im Sinne der geltenden kanadischen Wertpapiergesetze in Kanada, einschließlich Aussagen über Explorationsarbeiten und Ergebnisse aus aktuellen und zukünftigen Arbeitsprogrammen. Zukunftsgerichtete Aussagen beruhen auf Annahmen, Ungewissheiten und der bestmöglichen Einschätzung zukünftiger Ereignisse durch das Management. Tatsächliche Ereignisse oder Ergebnisse können erheblich von den Erwartungen und Prognosen des Unternehmens abweichen. Investoren werden darauf hingewiesen, dass zukunftsgerichtete Aussagen mit Risiken und Ungewissheiten verbunden sind. Dementsprechend sollten sich die Leser nicht zu sehr auf zukunftsgerichtete Aussagen verlassen. Eine detailliertere Erörterung solcher Risiken und anderer Faktoren, die dazu führen könnten, dass die tatsächlichen Ergebnisse wesentlich von jenen abweichen, die in solchen vorausblickenden Aussagen zum Ausdruck gebracht oder impliziert wurden, finden Sie in den Unterlagen von Maple Gold Mines Ltd. die bei den kanadischen Wertpapieraufsichtsbehörden eingereicht wurden und unter www.sedar.com oder auf der Website des Unternehmens unter www.maplegoldmines.com verfügbar sind. *Das Unternehmen hat nicht die Absicht und lehnt ausdrücklich jegliche Absicht oder Verpflichtung ab, vorausblickende Aussagen zu aktualisieren oder zu revidieren, sei es aufgrund neuer Informationen, zukünftiger Ereignisse oder aus anderen Gründen, sofern dies nicht gesetzlich vorgeschrieben ist.*