

Pressemitteilung
19. Oktober 2021

Maple Gold erweitert Liegenschaft Douay, leitet regionale luftgestützte Mag-EM-Erkundung ein und ernennt Corporate Secretary

Vancouver, British Columbia. (19. Oktober 2021) - **Maple Gold Mines Ltd. (TSX-V: MGM) (OTCQB: MGMLF) (FWB: M3G)** („Maple Gold“ oder das „Unternehmen“ - <https://www.commodity-tv.com/ondemand/companies/profil/maple-gold-mines-ltd/>) gibt bekannt, dass das 50/50-Joint-Venture (das „JV“) zwischen dem Unternehmen und Agnico Eagle Mines Limited den Erwerb von zwei Inlier-Claim-Blöcken auf dem Goldprojekt Douay („Douay“) des JV in Quebec, Kanada, zu 100 % abgeschlossen hat. Darüber hinaus wurde Geotech Ltd. mit der Durchführung einer regionalen hochauflösenden luftgestützten magnetischen und elektromagnetischen (Mag-EM“) Erkundung beauftragt, um die Zielerstellung für Explorationsbohrungen auf 266 km² des vom Joint Venture kontrollierten Gebiets zu unterstützen. Das Unternehmen hat außerdem Wilma Lee mit sofortiger Wirkung in die Position des Vice President, Compliance & Corporate Secretary berufen.

Die wichtigsten Punkte:

- Das Joint Venture erwarb zwei separate Inlier-Claim-Blöcke bei Douay (insgesamt 22 Claims mit einer Fläche von 12,3 km²) von First Mining Gold Corp. und SOQUEM (siehe Abbildung 1 für die Lage).
- Die erworbenen Claims liegen in der westlichen Hälfte der Liegenschaft Douay, einem Gebiet, das das Unternehmen im Jahr 2018 kartiert, beprobt und in zwei Gebieten bis zur Obergrenze des Grundgebirges abgebohrt hat und das als hoffig für eine Cu-Zn- und Au-reiche vulkanogene Massivsulfidvererzung (VMS) eingestuft wurde.
- Die neue hochauflösende Mag-EM-Erkundung (VTEM Plus) wurde konzipiert, um Leiter, die Indikatoren für semimassive und massive Sulfidzonen sein können, bis zu einer deutlich größeren Tiefe hinsichtlich zu früheren in den 1970er und frühen 2000er Jahren geflogenen geophysikalischen Erkundungen zu identifizieren.
- Die geophysikalischen Vermessungen aus der Luft werden auch das gesamte Goldprojekt Joutel („Joutel“) abdecken, einschließlich des Eagle-Telbel Mine-Trends und der beobachteten subparallelen Trends (siehe Abbildung 2).

„Die Konsolidierung dieser Inlier-Claims unter JV-Besitz zu attraktiven Bedingungen ist für die Explorations- und Erschließungsstrategie des Unternehmens von entscheidender Bedeutung“, sagte Matthew Horner, President und CEO von Maple Gold. „Wir beginnen jetzt mit einer umfangreichen luftgestützten geophysikalischen Erkundung, die wertvolle Daten über die gesamte westliche Hälfte unseres Landpakets im Bezirksmaßstab liefern wird, um die VMS-Zielerstellung bei Douay sowie die Abgrenzung von in Sulfiden beherbergten hochgradigen

Goldzielen bei Joutel zu unterstützen, insbesondere entlang des ehemals produzierenden Eagle-Telbel Mine-Trends und weiterer subparalleler Trends. Das Unternehmen möchte auch Rona Sellers für ihre Beiträge danken und Wilma Lee in ihrer offiziellen Funktion bei Maple Gold und als wichtiges Mitglied unseres Teams in Zukunft willkommen heißen."

Hintergrund und Besprechung

Die erworbenen Inlier-Claim-Blöcke weisen beide interessante Elemente auf, darunter: mehrere Interflow-Horizonte, vererzte Quarz-Karbonat-Gängchen, offene geophysikalische Ziele, die auf historischen luftgestützten EM-Erkundungen basieren, sowie anomale Au- und Zn-Gehalte aus begrenzten historischen Bohrungen. Maple Gold führte im Jahr 2018 geologische Kartierungen und erste Probenahmen in der westlichen Hälfte der Liegenschaft Douay durch. Im selben Jahr wurden in zwei separaten Gebieten auch Bohrungen bis zur Obergrenze des Grundgebirges durchgeführt. Diese Arbeiten generierten eine Reihe kilometergroßer Cu-Zn- und Au-Ziele, höchstwahrscheinlich des VMS-Typs, die noch weiterverfolgt werden müssen (siehe Pressemitteilung vom 14. November 2018).

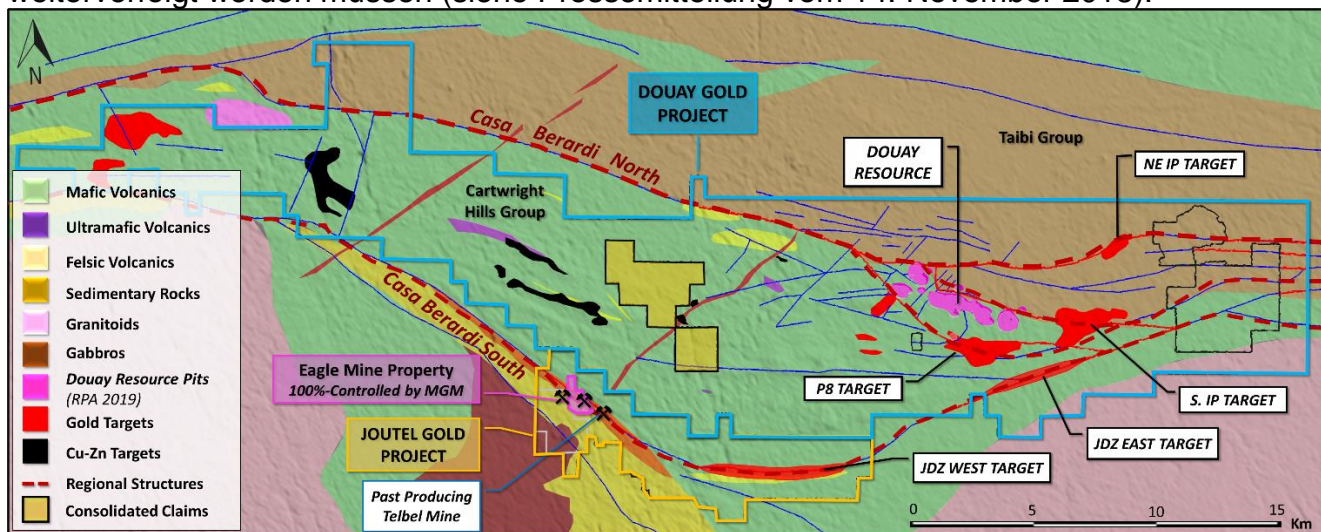


Abbildung 1: Lage der vor Kurzem konsolidierten Inlier-Claims im zentralen Teil von Douay mit regionalen Cu-Zn- und Au-Zielen, die von Maple Gold im Jahr 2018 abgegrenzt wurden.

Die hochauflösende helikoptergestützte Mag-EM-Erkundung im Oktober 2021 wurde zur Identifizierung von Leitern konzipiert, die Indikatoren für semimassive bis massive Sulfidzonen sein können, und zwar nicht nur in der westlichen Hälfte der Liegenschaft Douay, sondern auch auf der gesamten Liegenschaft Joutel (siehe Abbildung 2). Sie wird mit einem Linienabstand von 150 Metern (m"), mit einem Geländeabstand von 70 m (Hubschrauber), 45 m (Magnetik-Sensoren) und 35 m (EM-Sensor) geflogen. Geotech Ltd. verwendet ihr VTEM Plus-System mit einer horizontalen magnetischen Gradiometer-Konfiguration. VTEM Plus ist ein modernes, leistungsfähiges Zeitbereichs-EM-System mit vollständiger Signalaufzeichnung, das im Vergleich zu den früheren Erkundungen in diesem Gebiet eine weitaus bessere Auflösung und Untersuchungstiefe bietet.

Darüber hinaus werden die Ergebnisse der Mag-Erkundung eine Verfeinerung der aktuellen geologischen Interpretation ermöglichen und möglicherweise auf neue Zielgebiete hinweisen, da ein Teil der Lagerstätten Eagle-Telbel auch ein positives Magnetik-Signal aufwies. Aus der begrenzten historischen Literatur geht hervor, dass die Lagerstätte Eagle ursprünglich durch Bohrungen entdeckt wurde, die kombinierte aeromagnetische und luftgestützte EM-Ziele überprüften. Die erneute Protokollierung ausgewählter Bohrungen von auf Eagle durch das Unternehmen zeigte ebenfalls das Vorhandensein von Magnetit.

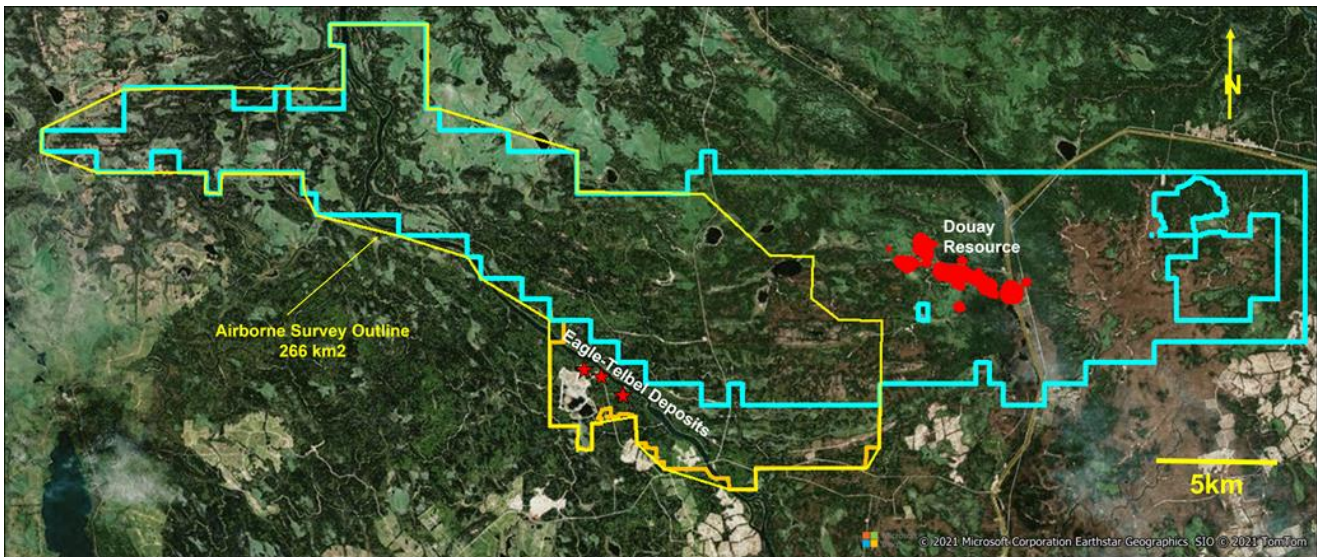


Abbildung 2: hochauflösende Mag-EM-Erkundung über 266 km² bei Douay und Joutel

Die Ergebnisse der neuen Mag-EM-Erkundung werden für Ende 2021 erwartet und werden die Arbeiten im Winter 2022 und die anschließenden Bohrzielerstellung unterstützen.

Ernennung des Vice President, Compliance & Corporate Secretary

Das Unternehmen gibt ebenfalls die Ernennung von Wilma Lee als Vice President, Compliance und Corporate Secretary bekannt. Sie ersetzt Rona Sellers, die das Unternehmen verlassen hat, um eine andere Gelegenheit wahrzunehmen. Frau Lee verfügt über fast 25 Jahre Erfahrung in der Rechtsabteilung privater und öffentlicher Unternehmen. Bevor sie zu Maple Gold kam, war Frau Lee als Assistant Corporate Secretary und Rechtsanwaltsfachangestellte bei Cymax Group Technologies Ltd. tätig, einem führenden Anbieter von eCommerce-Technologielösungen und -Dienstleistungen. Zuvor war Frau Lee als Corporate Manager bei China Gold International Resources Corp. Ltd. und als Rechtsanwaltsfachangestellte bei Goldcorp Inc. und Alterra Power Corp. tätig.

Qualifizierte Person

Der wissenschaftliche und technische Inhalt dieser Pressemitteilung wurde von unter der Aufsicht von Fred Speidel, M.Sc., P.Geo., Vice President Exploration von Maple Gold geprüft und zusammengestellt. Herr Speidel ist gemäß National Instrument 43-101 Standards of Disclosure for Mineral Projects eine qualifizierte Person. Herr Speidel hat die Daten hinsichtlich der Explorationsinformation in dieser Pressemitteilung bestätigt aufgrund seiner direkten Beteiligung an den Arbeiten.

Über Maple Gold

Maple Gold Mines Ltd. ist ein fortschrittliches kanadisches Explorationsunternehmen, das sich in einem 50:50-Joint-Venture mit Agnico Eagle Mines Limited befindet, um gemeinsam die bezirksgroßen Goldprojekte Douay und Joutel in Quebecs produktivem Abitibi Greenstone Gold Belt voranzutreiben. Die Projekte profitieren von einem außergewöhnlichen Zugang zu Infrastruktur und verfügen zusammen über eine Fläche von ca. 400 qkm stark höffiger Landflächen, einschließlich einer etablierten Goldressource in Douay (RPA 2019), die ein beträchtliches Erweiterungspotenzial aufweist, sowie der in der Vergangenheit produzierenden Minen Eagle, Telbel und Eagle West bei Joutel. Das Unternehmen besitzt eine exklusive Option auf den Erwerb von 100 % der Liegenschaft Eagle Mine.

Die Liegenschaft in Bezirksgröße beherbergt auch eine beträchtliche Anzahl an regionalen Explorationszielen über eine Streichlänge von 55 km langen der Casa Berardi Deformationszone, die noch nicht mittels Bohrungen überprüft wurden, was das Projekt reif für neue Gold- und Polymetallentdeckungen macht. Das Unternehmen verfügt über eine solide Kapitalausstattung und konzentriert sich zurzeit auf die Durchführung aggressiver Explorationsprogramme zur Erweiterung der Ressourcen und für neue Entdeckungen, um einen aufregenden neuen Goldbezirk im Herzen des Abitibi zu etablieren. Für weitere Informationen besuchen Sie bitte www.maplegoldmines.com.

IM NAMEN VON MAPLE GOLD MINES LTD.

"Matthew Hornor"

B. Matthew Hornor, President & CEO

Für weitere Informationen kontaktieren Sie bitte:

Herr Joness Lang
Executive Vice-President
Cell: 778.686.6836
Email: lang@maplegoldmines.com

Herr Kiran Patankar
SVP, Growth Strategy

Mobil: 604.935.9577

E-Mail: kpatankar@maplegoldmines.com

In Europa:

Swiss Resource Capital AG

Jochen Staiger

info@resource-capital.ch

www.resource-capital.ch

WEDER DIE TSX VENTURE EXCHANGE NOCH DEREN REGULIERUNGSORGANE (IN DEN STATUTEN DER TSX VENTURE EXCHANGE ALS REGULATION SERVICES PROVIDER BEZEICHNET) ÜBERNEHMEN KEINERLEI VERANTWORTUNG FÜR DIE ANGEMESSENHEIT ODER GENAUIGKEIT DIESER PRESSEMELDUNG.

Zukunftsgerichtete Aussagen:

Diese Pressemitteilung enthält "zukunftsgerichtete Informationen" und "zukunftsgerichtete Aussagen" (zusammenfassend als "zukunftsgerichtete Aussagen" bezeichnet) im Sinne der geltenden kanadischen Wertpapiergesetze, einschließlich Aussagen über die zukünftigen Aktivitäten des JV. Zukunftsgerichtete Aussagen beruhen auf Annahmen, Ungewissheiten und der bestmöglichen Einschätzung zukünftiger Ereignisse durch das Management. Tatsächliche Ereignisse oder Ergebnisse können erheblich von den Erwartungen und Prognosen des Unternehmens abweichen. Investoren werden darauf hingewiesen, dass zukunftsgerichtete Aussagen Risiken und Ungewissheiten beinhalten. Dementsprechend sollten sich die Leser nicht in unangemessener Weise auf zukunftsgerichtete Aussagen verlassen. Eine detailliertere Diskussion solcher Risiken und anderer Faktoren, die dazu führen könnten, dass die tatsächlichen Ergebnisse wesentlich von jenen abweichen, die in solchen zukunftsgerichteten Aussagen zum Ausdruck gebracht oder impliziert wurden, finden Sie in den Unterlagen von Maple Gold Mines Ltd. die bei den kanadischen Wertpapieraufsichtsbehörden eingereicht wurden und unter www.sedar.com oder auf der Website des Unternehmens unter www.maplegoldmines.com verfügbar sind. *Das Unternehmen beabsichtigt nicht und lehnt ausdrücklich jegliche Absicht oder Verpflichtung ab, zukunftsgerichtete Aussagen zu aktualisieren oder zu revidieren, sei es aufgrund neuer Informationen, zukünftiger Ereignisse oder aus anderen Gründen, sofern dies nicht gesetzlich vorgeschrieben ist.*

Die Ausgangssprache (in der Regel Englisch), in der der Originaltext veröffentlicht wird, ist die offizielle, autorisierte und rechtsgültige Version. Diese Übersetzung wird zur besseren Verständigung mitgeliefert. Die deutschsprachige Fassung kann gekürzt oder zusammengefasst sein. Es wird keine Verantwortung oder Haftung für den Inhalt, die Richtigkeit, die Angemessenheit oder die Genauigkeit dieser Übersetzung übernommen. Aus Sicht des Übersetzers stellt die Meldung keine Kauf- oder Verkaufsempfehlung dar! Bitte beachten Sie die englische Originalmeldung auf www.sedar.com, www.sec.gov, www.asx.com.au/ oder auf der Firmenwebsite!