

PRESSEMITTEILUNG
17. Januar 2022

MAPLE GOLD NIMMT BOHRUNGEN BEI DOUAY WIEDER AUF UND BEREITET SICH AUF BEGINN DES BOHRPROGRAMMS DER PHASE I BEI EAGLE VOR

Vancouver, BC - (Newsfile Corp. - Januar 17, 2022) - **Maple Gold Mines Ltd. (TSX-V: MGM) (OTCQB: MGMLF) (FSE: M3G)** ("Maple Gold" oder das "Unternehmen" - <https://www.commodity-tv.com/ondemand/companies/profil/maple-gold-mines-ltd/>) freut sich, die Wiederaufnahme der Bohrungen auf dem unternehmenseigenen Goldprojekt Douay ("Douay") in Quebec, Kanada, bekannt zu geben. Douay wird von einem 50/50-Joint-Venture (das "JV") zwischen dem Unternehmen und Agnico Eagle Mines Limited gehalten. Die Bohrteams schließen derzeit die Bohrungen DO-21-314 und DO-21-319 in den Zonen Nika bzw. Zones531 ab (siehe News vom 14. Dezember 2021). Eines der beiden verfügbaren Bohrgeräte wird anschließend mobilisiert, um ein geplantes 4.000 bis 5.000 Meter (m") umfassendes Phase-I-Bohrprogramm auf dem zu 100 % vom Unternehmen kontrollierten Grundstück Eagle Mine (Eagle") zu beginnen.

Matthew Hornor, President und CEO von Maple Gold, sagte: "Dies ist eine aufregende Zeit für das Unternehmen, da wir unser Bohrprogramm 2022 mit zwei Bohrgeräten, die sich derzeit vor Ort drehen, vorantreiben, während wir die Untersuchungsergebnisse von mehreren Probenchargen der Bohrungen vom Herbst 2021 bei Douay erwarten. Nach der gründlichen Erstellung und Untersuchung unseres 3D-Modells bei Eagle (siehe News vom 7. Oktober 2021) freuen wir uns darauf, neue Zielkonzepte zu erproben und die ersten Diamantbohrungen seit 2015 entlang dieses hochgradigen Goldtrends aus der Vergangenheit abzuschließen."

Zielsetzung und abgestuftes Bohrkonzept bei Eagle

Die Phase-I-Bohrungen bei Eagle sollen die Mineralisierung über die abgebauten Haltestellen hinaus und entlang subparalleler Zielrends, die nie abgebaut oder angemessen erprobt wurden, erweitern, wobei der Schwerpunkt zunächst auf Gebieten mit beträchtlichem Gehalts- und Volumenpotenzial liegt. Die Standorte der vorgeschlagenen Phase-I-Bohrlöcher (siehe Abbildung 1) wurden anhand des vor kurzem abgeschlossenen geologischen und strukturellen 3D-Modells des Unternehmens entlang des gesamten ehemals produzierenden, hochgradigen Minentrends Eagle-Telbel festgelegt.

Diese erste Bohrphase wird in erster Linie auf einen vorgeschlagenen Satellitenmineralisierungstrend oder -ausläufer" nordwestlich des zuvor abgebauten Teils des Eagle Main Shoot abzielen (siehe Abbildung für die 2 Standorte der Haupt- und Satellitenausläufer und die geplanten Bohrlochdurchstichpunkte). In Anbetracht der historischen Produktion aus dem Eagle Main Shoot würde ein Bohrerfolg in diesem Gebiet dazu beitragen, das Potenzial für minennahe Erweiterungen zu bestätigen und neue Zielkonzepte zu entwickeln. Zwei weitere Bohrphasen bei Eagle, in denen potenzielle Mineralisierungserweiterungen in der Tiefe sowie neue Ziele erprobt werden, die durch eine

regionale geophysikalische Luftvermessung, die derzeit durchgeführt wird, identifiziert wurden, sind für das Jahr 2022 zusammen mit erfolgsabhängigen Folgebohrungen geplant.

Ein wichtiges Zielgebiet, das während der Phase I erprobt werden soll, wird durch zwei historische Abschnitte hervorgehoben, die 10,2 g/t Au auf 10,2 m (Loch AE-90-30) und 9,3 g/t Au auf 5,2 m (Loch 7-29) ergaben. Die Phase-I-Bohrlöcher in diesem Gebiet werden mit der Erprobung eines 400 m breiten Zielkonzepts beginnen, das wenig bis gar keine historischen Bohrungen aufweist und daher ein beträchtliches Gehalts- und Volumenpotenzial darstellt.

Die Erweiterungen der Mineralisierung nordwestlich der abgebauten Strossen werden auch in geringerer Tiefe in einem Gebiet erprobt, das in der Vergangenheit eine begrenzte Bohrdichte aufwies, jedoch bemerkenswerte Abschnitte in Oberflächennähe lieferte, einschließlich 2,6 g/t Au auf 22,9 m in Bohrloch AE-90-7 und 2,8 g/t Au auf 17,5 m in Bohrloch AE-90-5, die in der Vergangenheit nicht weiterverfolgt wurden.

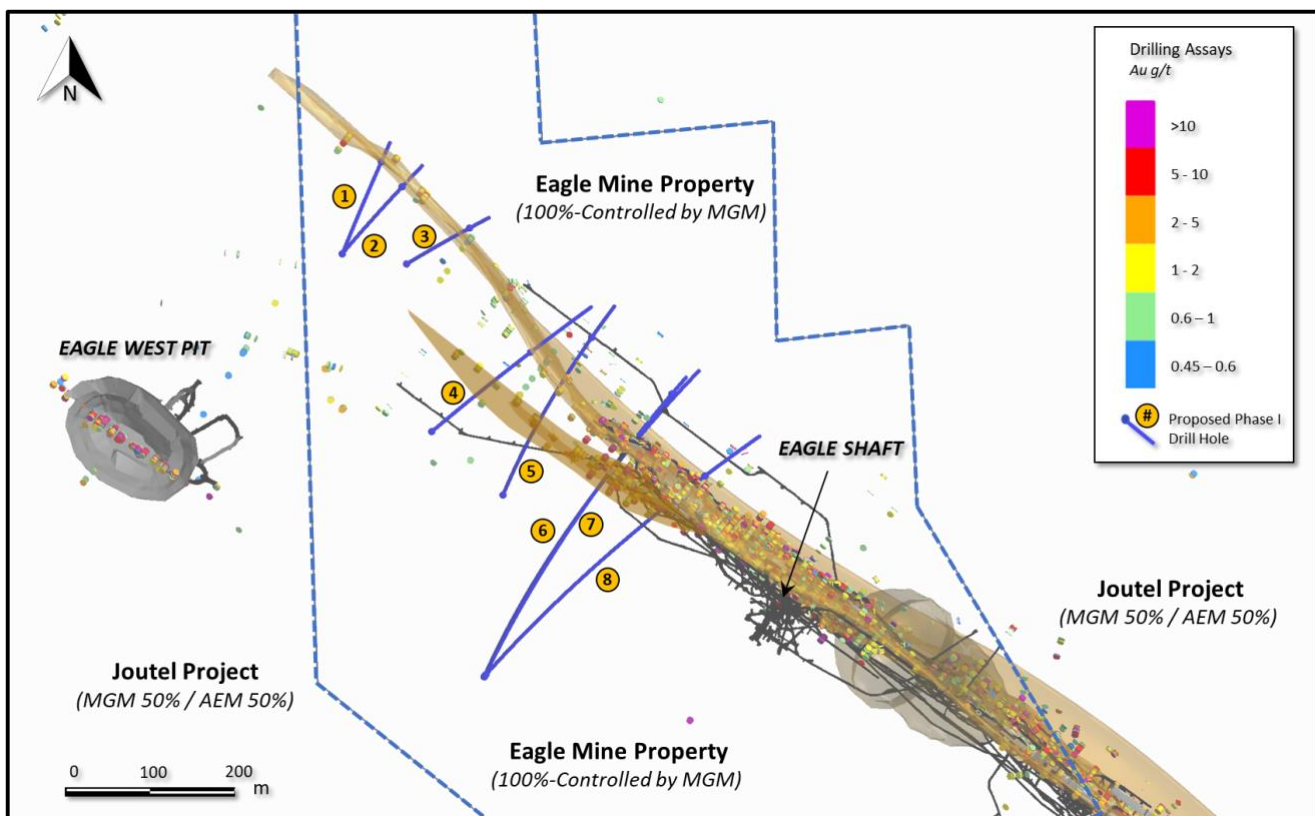


Abbildung 1: Planansicht der geplanten Phase-I-Bohrungen bei Eagle. Acht Bohrlöcher sind geplant, um vorgeschlagene minennahe Erweiterungen sowie subparallele Zieldrends zu erproben.

Zusätzliche Phase-I-Arbeiten bei Eagle werden weitere Neuaufzeichnungen historischer Bohrkerne aus den Jahren 2008-2015, einschließlich geochemischer und petrophysikalischer Charakterisierung, sowie eine detaillierte Überprüfung der vorhandenen Aufzeichnungen in allen interessierenden Bereichen umfassen. Die Auswertung der historischen Bohrprotokolle

und des verfügbaren Bohrkerns durch das Unternehmen hat ergeben, dass sich die Goldmineralisierung über den bekannten Minenhorizont hinaus in angrenzende stratigrafische Einheiten erstreckt. Die vorgeschlagenen Phase-I-Bohrlöcher werden daher weit über den Haupthorizont der Mine hinausreichen.

Das Joint Venture steht außerdem kurz vor dem Abschluss seiner regionalen hochauflösenden luftgestützten magnetischen und elektromagnetischen ("Mag-EM") Vermessung zur Unterstützung von Explorationsbohrungen auf 266 qkm des vom Joint Venture kontrollierten Geländes (siehe News vom 19. Oktober 2021). Die Ergebnisse der neuen Mag-EM-Vermessung werden das gesamte Grundstück Joutel abdecken, einschließlich des Minentrends Eagle-Telbel, und sollen wertvolle Informationen liefern, die dem Unternehmen dabei helfen werden, Ziele innerhalb der interpretierten parallelen Trends nördlich und südlich des Hauptminentrends zu finden.

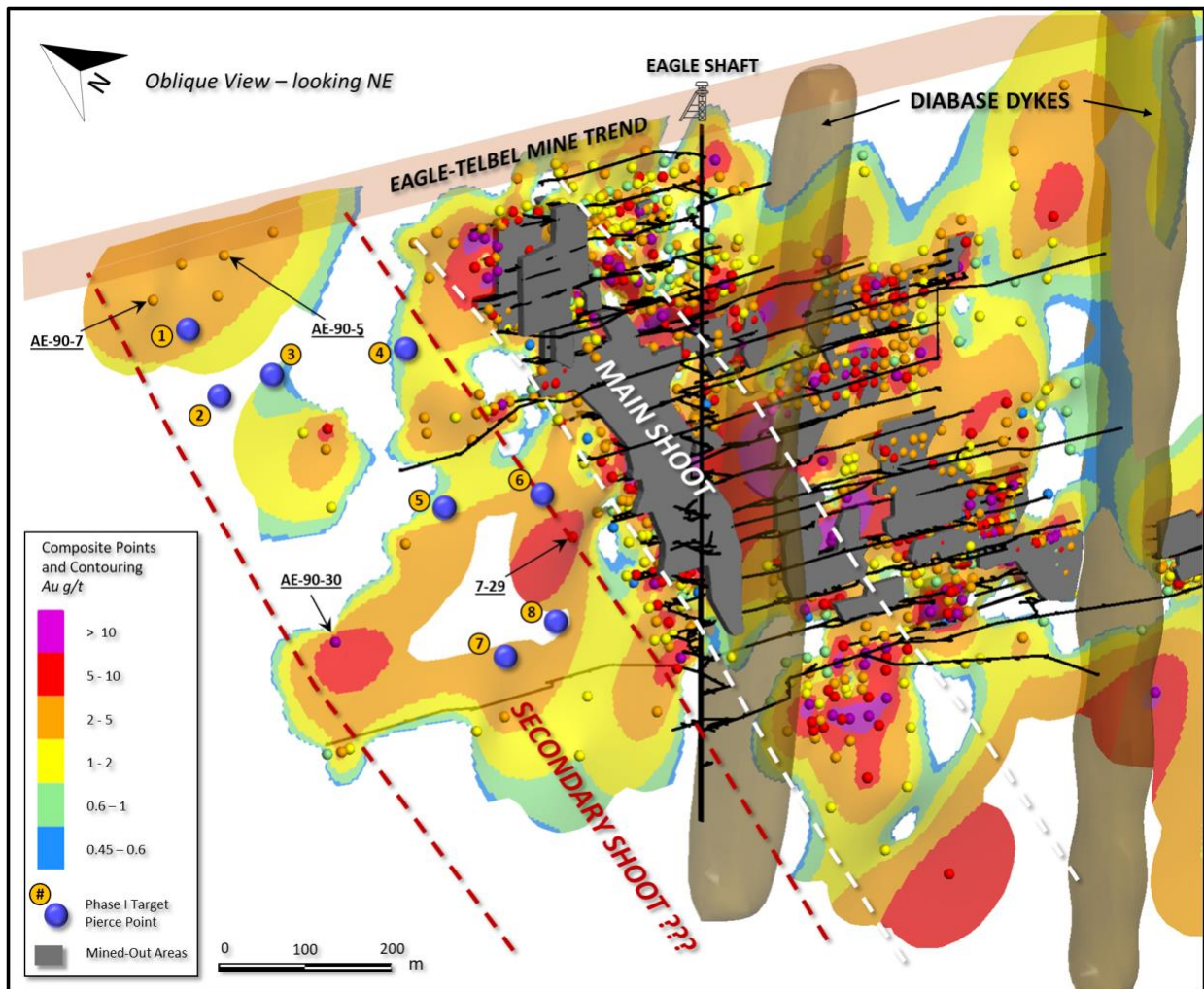


Abbildung 2: Schrägansicht der vorgeschlagenen Durchstoßpunkte der Phase-I-Bohrungen bei Eagle. Beachten Sie die Standorte des Hauptbohrlochs von Eagle und eines vorgeschlagenen subparallelen Nebenbohrlochs.

Qualifizierte Person

Die in dieser Pressemitteilung enthaltenen wissenschaftlichen und technischen Daten wurden unter der Aufsicht von Fred Speidel, M. Sc., P. Geo., Vice-President Exploration von Maple Gold, geprüft und erstellt. Herr Speidel ist eine qualifizierte Person gemäß National Instrument 43-101 Standards of Disclosure for Mineral Projects. Herr Speidel hat die Daten im Zusammenhang mit den Explorationsinformationen, die in dieser Pressemitteilung veröffentlicht werden, durch seine direkte Teilnahme an den Arbeiten überprüft.

Über Maple Gold

Maple Gold Mines Ltd. ist ein kanadisches Explorationsunternehmen, das sich in einem 50/50-Joint-Venture mit Agnico Eagle Mines Limited befindet, um gemeinsam die Goldprojekte Douay und Joutel in Quebecs produktivem Abitibi Greenstone Gold Belt voranzutreiben. Die Projekte profitieren von einem außergewöhnlichen Zugang zur Infrastruktur und verfügen über ein ca. 400 km² langes, äußerst aussichtsreiches Gebiet, einschließlich einer etablierten Goldressource bei Douay (RPA 2019), die ein beträchtliches Erweiterungspotenzial aufweist, sowie der in der Vergangenheit produzierenden Minen Eagle, Telbel und Eagle West bei Joutel. Darüber hinaus besitzt das Unternehmen eine exklusive Option auf den Erwerb von 100 % des Grundstücks Eagle Mine.

Das Grundstückspaket in Distriktgröße beherbergt auch eine beträchtliche Anzahl an regionalen Explorationszielen entlang einer 55 km langen Streichlänge der Casa Berardi Deformationszone, die noch nicht durch Bohrungen erprobt wurden, wodurch das Projekt reif für neue Gold- und Polymetallentdeckungen ist. Das Unternehmen ist gut kapitalisiert und konzentriert sich derzeit auf die Durchführung von Explorations- und Bohrprogrammen, um die Ressourcen zu erweitern und neue Entdeckungen zu machen, um einen aufregenden neuen Goldbezirk im Herzen des Abitibi zu schaffen. Für weitere Informationen besuchen Sie bitte: www.maplegoldmines.com

IM NAMEN VON MAPLE GOLD MINES LTD.

"Matthew Hornor"

B. Matthew Hornor, Präsident und CEO

Für weitere Informationen wenden Sie sich bitte an:

Herr Joness Lang
Exekutiv-Vizepräsident
Handy: 778.686.6836
E-Mail: jlange@maplegoldmines.com

Herr Kiran Patankar
SVP, Wachstumsstrategie

Handy: 604.935.9577

E-Mail: kpatankar@maplegoldmines.com

In Europa:

Swiss Resource Capital AG

Jochen Staiger

info@resource-capital.ch

www.resource-capital.ch

WEDER DIE TSX VENTURE EXCHANGE NOCH IHR REGULIERUNGSDIENSTLEISTER (WIE DIESER BEGRIFF IN DEN RICHTLINIEN DER TSX VENTURE EXCHANGE DEFINIERT IST) ÜBERNEHMEN DIE VERANTWORTUNG FÜR DIE ANGEMESSENHEIT ODER RICHTIGKEIT DIESER PRESSEMITTEILUNG.

Vorausschauende Aussagen:

Diese Pressemitteilung enthält "zukunftsgerichtete Informationen" und "zukunftsgerichtete Aussagen" (zusammenfassend als "zukunftsgerichtete Aussagen" bezeichnet) im Sinne der geltenden kanadischen Wertpapiergesetze in Kanada, einschließlich Aussagen über Explorationsarbeiten und Ergebnisse aus aktuellen und zukünftigen Arbeitsprogrammen. Zukunftsgerichtete Aussagen beruhen auf Annahmen, Ungewissheiten und der bestmöglichen Einschätzung zukünftiger Ereignisse durch das Management'. Tatsächliche Ereignisse oder Ergebnisse können erheblich von den Erwartungen und Prognosen des Unternehmens' abweichen. Investoren werden darauf hingewiesen, dass zukunftsgerichtete Aussagen Risiken und Ungewissheiten beinhalten. Dementsprechend sollten sich die Leser nicht in unangemessener Weise auf zukunftsgerichtete Aussagen verlassen. Eine detailliertere Erörterung solcher Risiken und anderer Faktoren, die dazu führen könnten, dass die tatsächlichen Ergebnisse wesentlich von jenen abweichen, die in solchen vorausblickenden Aussagen zum Ausdruck gebracht oder impliziert wurden, finden Sie in den Unterlagen, die Maple Gold Mines Ltd.' bei den kanadischen Wertpapieraufsichtsbehörden eingereicht hat und die unter www.sedar.com oder auf der Website des Unternehmens' unter www.maplegoldmines.com verfügbar sind. *Das Unternehmen hat nicht die Absicht und lehnt ausdrücklich jegliche Absicht oder Verpflichtung ab, vorausblickende Aussagen zu aktualisieren oder zu revidieren, sei es aufgrund neuer Informationen, zukünftiger Ereignisse oder aus anderen Gründen, sofern dies nicht gesetzlich vorgeschrieben ist.*

