

Pressemitteilung
3. August 2022

Maple Gold nimmt zweites Bohrgerät hinzu, um ein 6.000 Meter umfassendes Tiefbohrprogramm bei Joutel zu beginnen

Vancouver, British Columbia - (Newsfile Corp. - 3. August 2022) - **Maple Gold Mines Ltd. (TSX-V: MGM) (OTCQB: MGMLF) (FWB: M3G)** („Maple Gold“ oder das „Unternehmen“ - <https://www.commodity-tv.com/ondemand/companies/profil/maple-gold-mines-ltd/>) freut sich, die Mobilisierung eines zweiten Bohrgeräts bekannt zu geben, während das erste Bohrgerät die Phase-II-Bohrungen auf dem zu 100 % kontrollierten Projekt Eagle fortsetzt, um ein 6.000 Meter („m“) umfassendes Tiefbohrprogramm auf dem Projekt Joutel („Joutel“) in Quebec, Kanada, zu beginnen. Joutel wird von einem 50/50-Joint-Venture („JV“) zwischen dem Unternehmen und Agnico Eagle Mines Limited gehalten. Dieses Tiefbohrprogramm wird voraussichtlich drei Bohrungen im Minengebiet Telbel („Telbel“) unterhalb und in unmittelbarer Nähe der historischen Untertageminenanlagen umfassen, die sich bis etwa 1.200 m unterhalb der Oberfläche erstrecken. Die frühere Goldproduktion bei Telbel konzentrierte sich auf eine einzelne Zone zwischen 500 und 1.050 m; die Datendigitalisierung und 3D-Modellierung haben jedoch bedeutende Goldabschnitte bis zu etwa 1.400 m unterhalb der Oberfläche identifiziert, die für weitere Explorationsarbeiten offenbleiben.

Die Tiefenbohrungen bei Telbel werden im Rahmen eines bereits zuvor gemeldeten zusätzlichen JV-Explorationsbudgets für das zweite Jahr in Höhe von 4,8 Millionen CAD finanziert (siehe Pressemitteilung vom 18. Mai 2022). Um mögliche Bohrabweichungen zu kontrollieren, wurde Aziwell Canada Inc. damit beauftragt, während des Tiefbohrprogramms bei Telbel Richtbohrungen bei Bedarf niederzubringen.

Fred Speidel, VP Exploration von Maple Gold, sagte: „Wir sind begeistert, mit den ersten Tiefbohrungen bei Telbel zu beginnen, die die ersten Bohrungen bei Telbel seit den frühen 1990er Jahren sind. Die Digitalisierungs- und Modellierungsarbeiten des letzten Jahres identifizierten eine beträchtliche hochgradige Mineralisierung (>5 g/t Au), die sich über die abgebauten Strossen hinaus erstreckt, was unsere Bohrzielerstellung unterstützt hat. Das erweiterte JV-Budget für das zweite Jahr gibt uns die finanziellen Mittel, um mit der Überprüfung dieser überzeugenden Ziele und der Erweiterung in der Tiefe in Minennähe zu beginnen.“

Erste Telbel-Ziele und Programmdetails

Maple Gold meldete zuvor 3D-Modellierungsergebnisse für den Hauptminentrend bei Telbel, nachdem mehr als 250.000 Meter historischer Bohrdaten digitalisiert worden waren (siehe Pressemitteilung vom 16. August 2021), die das Potenzial für eine höhergradige Goldmineralisierung oberhalb und unterhalb der historischen Untertageminenanlagen sowie zusätzliche Entdeckungsziele im gesamten Bezirk aufzeigten (siehe Abbildung 1 unten).

Das Tiefbohrprogramm wird voraussichtlich eine Bohrung umfassen, die südlich des Hauptminenhorizonts Telbel angesetzt und in Richtung Norden (S-N) niedergebracht wird, sowie zwei Bohrungen, die nördlich des Zielgebiets angesetzt und in Richtung Süden (N-S) niedergebracht werden. Dies wird wertvolle geologische Informationen liefern, da die gesamte Stratigrafie des mineralisierten Systems abgedeckt wird, und es wird auch dazu dienen, bekannte subparallele mineralisierte Zonen zu überprüfen, die in der Vergangenheit nicht vollständig erkundet wurden. Die Tiefbohrungen werden mineralisierte Trends aus historischen Informationen in Abständen von über 350 Metern untersuchen (siehe Abbildung 2 unten).

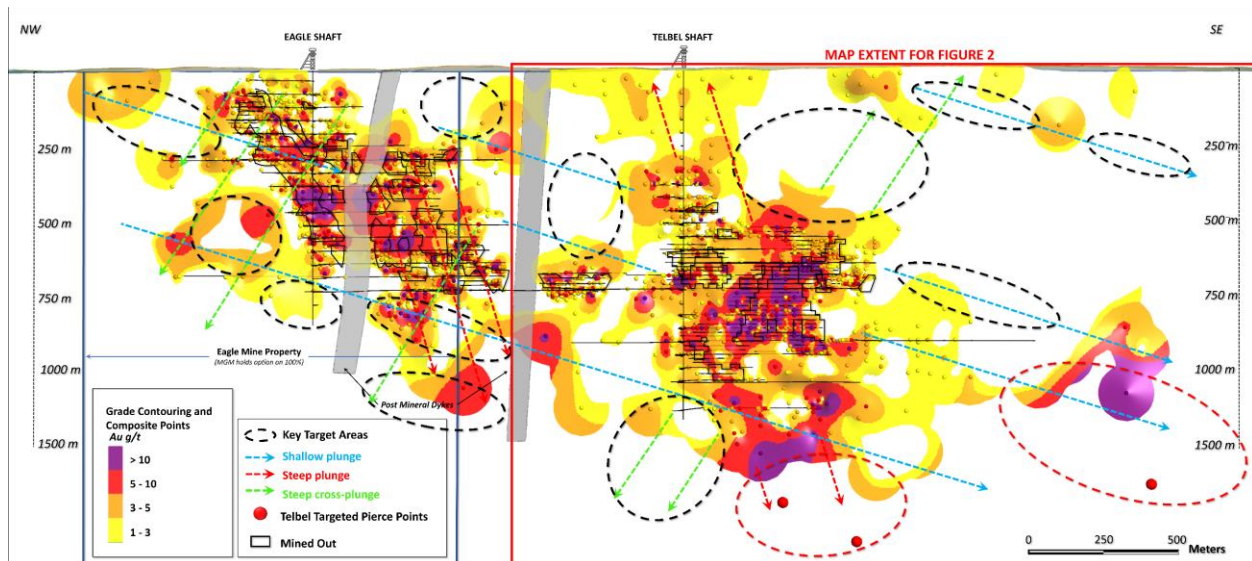


Abbildung 1: Längsschnitt von Eagle-Telbel im Bezirksmaßstab, der die offenen mineralisierten Bereiche nach 3D-Modellierung hervorhebt, 300 m Korridorbreite.

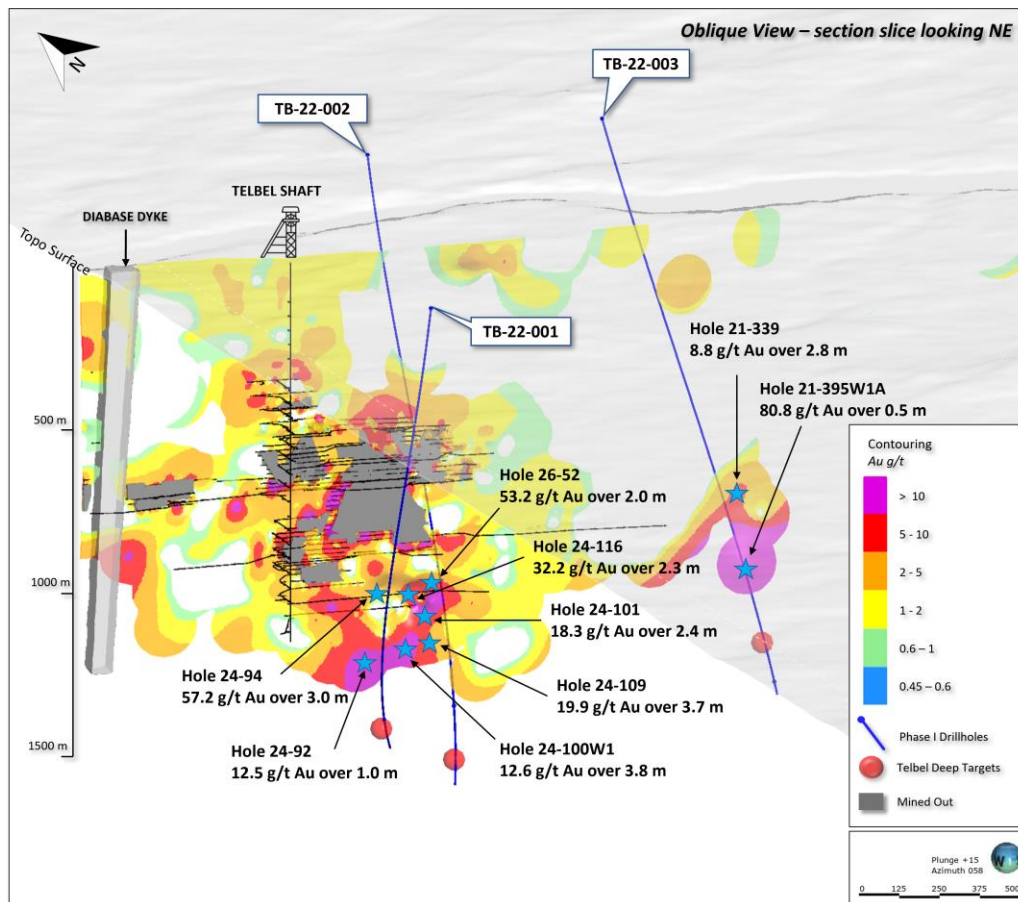


Abbildung 2: Schrägschnitt des 3D-Modells über die gesamte Breite, der die historischen Abschnitte (blaue Sterne) unter Verwendung eines Cut-off-Gehalts von 2,5 g/t Au und die geplanten Tiefbohrungen bei Telbel hervorhebt.

TB-22-001 (S-N) und TB-22-002 (N-S) wurden konzipiert, um den tiefer abtauchenden lokalen Trend bei Telbel zu überprüfen, wo historische Abschnitte unterhalb der leergeförderten Bereiche Gehalte von 57,2 g/t Gold („Au“) über 3 m in 1215 m Tiefe und 53,2 g/t Au über 2 m in 1175 m Tiefe, 19,9 g/t Au über 3,7 m in 1285 m Tiefe, 32,2 g/t Au über 2,3 m in 1130 m Tiefe und 18,3 g/t Au über 2,4 m in 1205 m Tiefe enthielten (alles ungefähre vertikale Tiefen - siehe Abbildung 2 oben). Mehrere dieser Abschnitte weisen niedrighaltige Halos auf. TB-22-003 (N-S) soll die südöstliche Kontinuität des in geringerer Tiefe liegenden ausgedehnten Trends Eagle-Telbel (blaue gestrichelte Linien in Abbildung 1) überprüfen, wo eine historische Bohrung einen Abschnitt mit 80,8 g/t Gold Au über 0,5 m in 1135 m Tiefe aus Quarzkarbonatgängen mit sichtbarem Gold lieferte. Wichtig ist, dass diese historische Bohrung nicht den Haupthorizont der Mine Telbel erreichte hatte.

Qualifizierte Person

Der wissenschaftliche und technische Inhalt dieser Pressemitteilung wurde von unter der Aufsicht von Fred Speidel, M.Sc., P.Geo., Vice President Exploration von Maple Gold geprüft

und zusammengestellt. Herr Speidel ist gemäß National Instrument 43-101 Standards of Disclosure for Mineral Projects eine qualifizierte Person. Herr Speidel hat die Daten hinsichtlich der Explorationsinformation in dieser Pressemitteilung bestätigt aufgrund seiner direkten Beteiligung an den Arbeiten.

Über Maple Gold

Maple Gold Mines Ltd. ist ein fortschrittliches kanadisches Explorationsunternehmen, das sich in einem 50:50-Joint-Venture mit Agnico Eagle Mines Limited befindet, um gemeinsam die bezirksgroßen Goldprojekte Douay und Joutel in Quebecs produktivem Abitibi Greenstone Gold Belt voranzutreiben. Die Projekte profitieren von einem außergewöhnlichen Zugang zu Infrastruktur und verfügen zusammen über eine Fläche von ca. 400 qkm stark höffiger Landflächen, einschließlich einer etablierten Goldressource in Douay (RPA 2019), die ein beträchtliches Erweiterungspotenzial aufweist, sowie der in der Vergangenheit produzierenden Minen Eagle, Telbel und Eagle West bei Joutel. Ferner besitzt das Unternehmen eine exklusive Option auf den Erwerb von 100 % der Liegenschaft Eagle Mine.

Das Liegenschaftspaket in Bezirksgröße beherbergt auch eine beträchtliche Anzahl an regionalen Explorationszielen über eine Streichlänge von 55 km langen der Casa Berardi Deformationszone, die noch nicht mittels Bohrungen überprüft wurden, was das Projekt reif für neue Gold- und Polymetallentdeckungen macht. Das Unternehmen verfügt über eine solide Kapitalausstattung und konzentriert sich zurzeit auf die Durchführung aggressiver Explorationsprogramme zur Erweiterung der Ressourcen und für neue Entdeckungen, um einen aufregenden neuen Goldbezirk im Herzen des Abitibi zu etablieren. Für weitere Informationen besuchen Sie bitte www.maplegoldmines.com.

IM NAMEN VON MAPLE GOLD MINES LTD.

"Matthew Hornor"

B. Matthew Hornor, President & CEO

Für weitere Informationen kontaktieren Sie bitte:

Mr. Joness Lang
Executive Vice-President
Mobil: 778.686.6836
E-Mail: jlange@maplegoldmines.com

Mr. Kiran Patankar
SVP, Growth Strategy
Mobil: 604.935.9577
E-Mail: kpatankar@maplegoldmines.com

In Europa:
Swiss Resource Capital AG
Jochen Staiger
info@resource-capital.ch
www.resource-capital.ch

WEDER DIE TSX VENTURE EXCHANGE NOCH DEREN REGULIERUNGSORGANE (IN DEN STATUTEN DER TSX VENTURE EXCHANGE ALS REGULATION SERVICES PROVIDER BEZEICHNET) ÜBERNEHMEN KEINERLEI VERANTWORTUNG FÜR DIE ANGEMESSENHEIT ODER GENAUIGKEIT DIESER PRESSEMELDUNG.

Zukunftsgerichtete Aussagen:

Diese Pressemitteilung enthält "zukunftsgerichtete Informationen" und "zukunftsgerichtete Aussagen" (zusammenfassend als "zukunftsgerichtete Aussagen" bezeichnet) im Sinne der geltenden kanadischen Wertpapiergesetze, einschließlich Aussagen über die zukünftigen Aktivitäten des JV. Zukunftsgerichtete Aussagen beruhen auf Annahmen, Ungewissheiten und der bestmöglichen Einschätzung zukünftiger Ereignisse durch das Management. Tatsächliche Ereignisse oder Ergebnisse können erheblich von den Erwartungen und Prognosen des Unternehmens abweichen. Investoren werden darauf hingewiesen, dass zukunftsgerichtete Aussagen Risiken und Ungewissheiten beinhalten. Dementsprechend sollten sich die Leser nicht in unangemessener Weise auf zukunftsgerichtete Aussagen verlassen. Eine detailliertere Diskussion solcher Risiken und anderer Faktoren, die dazu führen könnten, dass die tatsächlichen Ergebnisse wesentlich von jenen abweichen, die in solchen zukunftsgerichteten Aussagen zum Ausdruck gebracht oder impliziert wurden, finden Sie in den Unterlagen von Maple Gold Mines Ltd. die bei den kanadischen Wertpapieraufsichtsbehörden eingereicht wurden und unter www.sedar.com oder auf der Website des Unternehmens unter www.maplegoldmines.com verfügbar sind. *Das Unternehmen beabsichtigt nicht und lehnt ausdrücklich jegliche Absicht oder Verpflichtung ab, zukunftsgerichtete Aussagen zu aktualisieren oder zu revidieren, sei es aufgrund neuer Informationen, zukünftiger Ereignisse oder aus anderen Gründen, sofern dies nicht gesetzlich vorgeschrieben ist.*

Die Ausgangssprache (in der Regel Englisch), in der der Originaltext veröffentlicht wird, ist die offizielle, autorisierte und rechtsgültige Version. Diese Übersetzung wird zur besseren Verständigung mitgeliefert. Die deutschsprachige Fassung kann gekürzt oder zusammengefasst sein. Es wird keine Verantwortung oder Haftung für den Inhalt, die Richtigkeit, die Angemessenheit oder die Genauigkeit dieser Übersetzung übernommen. Aus Sicht des Übersetzers stellt die Meldung keine Kauf- oder Verkaufsempfehlung dar! Bitte beachten Sie die englische Originalmeldung auf www.sedar.com, www.sec.gov, www.asx.com.au/ oder auf der Firmenwebsite!