

MAWSON

1305 - 1090 West Georgia Street, Vancouver, BC, V6E 3V7
Telefon: +1 604 685 9316 / Fax: +1 604 683 1585

Pressemitteilung

25. Oktober 2024

SXG erwirbt die verbleibenden 30 % des Gold-Antimon Joint-Ventures Redcastle

Vancouver, Kanada - Mawson Gold Limited („Mawson“ oder das „Unternehmen“ - <https://www.commodity-tv.com/ondemand/companies/profil/mawson-gold-ltd/>) (TSXV:MAW) (Frankfurt: MXR) (PINKSHEETS: MWSNF) gibt bekannt, dass Southern Cross Gold Ltd. („Southern Cross Gold“ oder „SXG“) eine Verkaufs- und Kaufvereinbarung (die „Vereinbarung“) mit Nagambie Resources Limited (ASX: NAG) („NAG“) abgeschlossen hat, damit SXG die verbleibende 30%ige Beteiligung und Royalty von NAG an den Gold-Antimon-Joint-Venture-Liegenschaften Redcastle („JV“) (die „Liegenschaften“) erwerben kann (Abbildung 1).

Eckpunkte:

- SXG erwirbt die verbleibende 30 %-Beteiligung am Gold-Antimon-JV Redcastle für einen Kaufpreis von 250.000 \$ (ohne Mehrwertsteuer) (die „Akquisition“).
- Mit der Akquisition werden auch alle verbleibenden Verpflichtungen in Bezug auf Royalty-Zahlungen beseitigt und das Joint Venture beendet.
- Das Gold-Antimon-Projekt Redcastle befindet sich im Zentrum der Victoria Goldfields, etwa 120 km nördlich von Melbourne. Redcastle ist ein historisch bedeutendes Goldfeld mit einer hochgradigen Goldproduktion, die bis in die 1850er Jahre zurückreicht, und mit 17 km nicht erbohrten Reef-Systemen, die noch in die Tiefe erkundet werden müssen. SXG konzentriert sich weiterhin auf das Projekt Sunday Creek, das zu 100 % in seinem Besitz ist, während das Projekt Redcastle durch die Transaktion in den Besitz und die Kontrolle des Unternehmens übergeht.
- Mawson besitzt 96.590.910 Aktien von SXG (48,7%), was einem Wert von 313,0 Mio. AUD (287,6 Mio. CAD) entspricht, basierend auf dem Schlusskurs von SXG am 24. Oktober 2024 AEDT.

Michael Hudson, Interims-CEO und Executive Chairman von Mawson, erklärt: *„Die Akquisition konsolidiert den Grundbesitz von SXG bei Redcastle im Umkreis hochgradiger Bohrerergebnisse bei SXGs 100%igem Prospektionsgebiet Laura, die Gehalte von bis zu 704 g/t Au und 24,7% Sb über gering mächtigen und anvisierbaren Strukturen innerhalb eines Kerngebiets zeigten, in dem historische Minen zwischen 1859 und 1865 20.583 Unzen mit 254,6 g/t Au über eine Streichlänge von 2 km bis in eine maximale Tiefe von 125 m produzierten.*

Der strategische Schwerpunkt von SXG liegt weiterhin auf dem Gold-Antimon-Projekt Sunday Creek, wo SXG fünf Bohrergeräte in Betrieb hat (Ende November werden es sechs sein). Mit den konsolidierten Eigentumsverhältnissen bestehen die nächsten Schritte bei Redcastle darin, die Strategie von Sunday Creek zu wiederholen und über die hochgradigen Bohrungen und alten Abbaugelände hinaus in die Tiefe zu bohren, um die 17 km an nicht überprüften Reef-Systemen bei Redcastle zu erkunden.“

Eine Zusammenfassung der wesentlichen Bedingungen der Akquisition ist in Anhang A enthalten.

Anhang A

Zusammenfassung der wesentlichen Bedingungen der Akquisition

Derzeit besitzt SXG (über seine hundertprozentige Tochtergesellschaft SXG Victoria Pty Ltd) gemäß einem Options- und Joint-Venture-Abkommen mit NAG für die JV-Liegenschaften Redcastle eine wirtschaftliche Beteiligung von 70 % am Gold-Antimon-Projekt Redcastle. Nach Abschluss der Akquisition wird SXG eine 100%ige wirtschaftliche Beteiligung an den JV-Liegenschaften Redcastle halten.

Mit der Akquisition werden auch alle verbleibenden Verpflichtungen in Bezug auf Royalty-Zahlungen beseitigt und das Joint Venture beendet.

Eine Zusammenfassung der wesentlichen Bedingungen der Akquisition ist im Folgenden aufgeführt. SXG wird gegebenenfalls weitere Ankündigungen machen, einschließlich des Abschlusses der Akquisition zusammen mit technischen Zusammenfassungen.

Liegenschaften

Die JV-Liegenschaften Redcastle umfassen die Explorationslizenz EL5546, die Explorationslizenz EL007498 und die Explorationslizenz EL007499. SXG (über SXG Victoria Pty Ltd) hält eine wirtschaftliche Beteiligung von 70 % an den Liegenschaften und NAG eine wirtschaftliche Beteiligung von 30 % an den Liegenschaften.

Erwerbspreis

Der Erwerbspreis für die Akquisition beträgt 250.000 AUD (ohne Mehrwertsteuer).

Akquisition

Nach Abschluss der Akquisition:

- (a) SXG wird der NAG den Erwerbspreis zahlen; und
- (b) SXG wird den verbleibenden 30%igen Anteil der NAG an den JV-Liegenschaften Redcastle erwerben; und
- (c) SXG wird die Kontrolle über alle Bergbauinformationen in Bezug auf die Liegenschaften übernehmen; und
- (d) Die der NAG im Rahmen des Joint Ventures gewährte bedingte Netto-Verhüttungsabgabe von 1,5 % (Net Smelter Royalty) wird hinfällig und ist nicht mehr gültig.

Aufschiebende Bedingungen

Der Erwerb erfolgt vorbehaltlich und unter der Bedingung, dass:

- (a) Die Liegenschaften (einschließlich der NAG-Beteiligungen oder eines Teils davon) dürfen zum Zeitpunkt des Abschlusses weder belastet sein noch zurückgenommen oder widerrufen werden.
- (b) Die Royalty und/oder die Bergbauinformationen sind bei Abschluss unbelastet.
- (c) Es gibt keine wesentlichen nachteiligen Änderungen oder Ereignisse vor oder zum Zeitpunkt des Abschlusses, die sich nachteilig auf die Rechte und Anteile auswirken oder auswirken könnten, die SXG (auch über SXG Victoria Pty Ltd) im Rahmen des Erwerbs erwerben will.

Andere Punkte

- (a) Falls SXG Victoria Pty Ltd bei Abschluss nicht als Inhaber der NAG-Beteiligungen beim Ministerium eingetragen ist, wird NAG die entsprechenden NAG-Beteiligungen bis zu einer solchen Eintragung treuhänderisch für SXG Victoria Pty Ltd halten und SXG die tatsächliche Kontrolle über die Liegenschaften übertragen und die Pläne von SXG auf den Liegenschaften erleichtern.
- (b) Die Vereinbarung enthält ansonsten typische Bedingungen für Vereinbarungen dieser Art, einschließlich Garantien, die durch entsprechende Entschädigungsleistungen untermauert werden, und Auflagen für die Handlungsweise der NAG bis zum Abschluss.

Technischer Hintergrund und qualifizierte Person

Die qualifizierte Person, Michael Hudson, Executive Chairman und Director von Mawson Gold sowie Fellow des Australasian Institute of Mining and Metallurgy, hat den technischen Inhalt dieser Pressemitteilung geprüft, verifiziert und genehmigt.

Über Mawson Gold Limited (TSXV: MAW, FRANKFURT: MXR, OTC/PINK: MWSNF)

[Mawson Gold Limited](#) hat sich als ein führendes nordisches Explorationsunternehmen profiliert. In den letzten Jahrzehnten hat das Team hinter Mawson eine lange und erfolgreiche Bilanz bei der Entdeckung, Finanzierung und Weiterentwicklung von Mineralprojekten in den nordischen Ländern und Australien vorzuweisen. Mawson besitzt die Goldentdeckung Skellefteå North und ein Portfolio an historischen Uranressourcen in Schweden. Mawson hält auch 48,7 % der Southern Cross Gold Ltd. (ASX: SXG), die zwei hochgradige, historische epizonale Goldfelder in Victoria, Australien, einschließlich der spannenden Sunday Creek Au-Sb Entdeckung besitzt oder kontrolliert.

Über Southern Cross Gold Ltd (ASX: SXG)

[Southern Cross Gold](#) besitzt das zu 100 % im Besitz befindliche Projekt Sunday Creek in Victoria und das Projekt Mt Isa in Queensland, das Joint-Venture Redcastle in Victoria, Australien, und eine strategische 6,7 %ige Beteiligung an der an der ASX notierten Nagambie Resources Limited (ASX: NAG), die SXG ein Vorkaufsrecht auf ein 3.300 Quadratkilometer großes Liegenschaftspaket von NAG in Victoria gewährt.

Im Namen des Board of Directors,

"Michael Hudson"

Michael Hudson, Interims-CEO und Executive Chairman

Weitere Informationen

www.mawsongold.com

1305 - 1090 West Georgia St., Vancouver, BC, V6E 3V7

Mariana Bermudez (Kanada), Corporate Secretary

Tel.: +1 (604) 685 9316 info@mawsongold.com

In Europa:

Swiss Resource Capital AG

Jochen Staiger

info@resource-capital.ch

www.resource-capital.ch

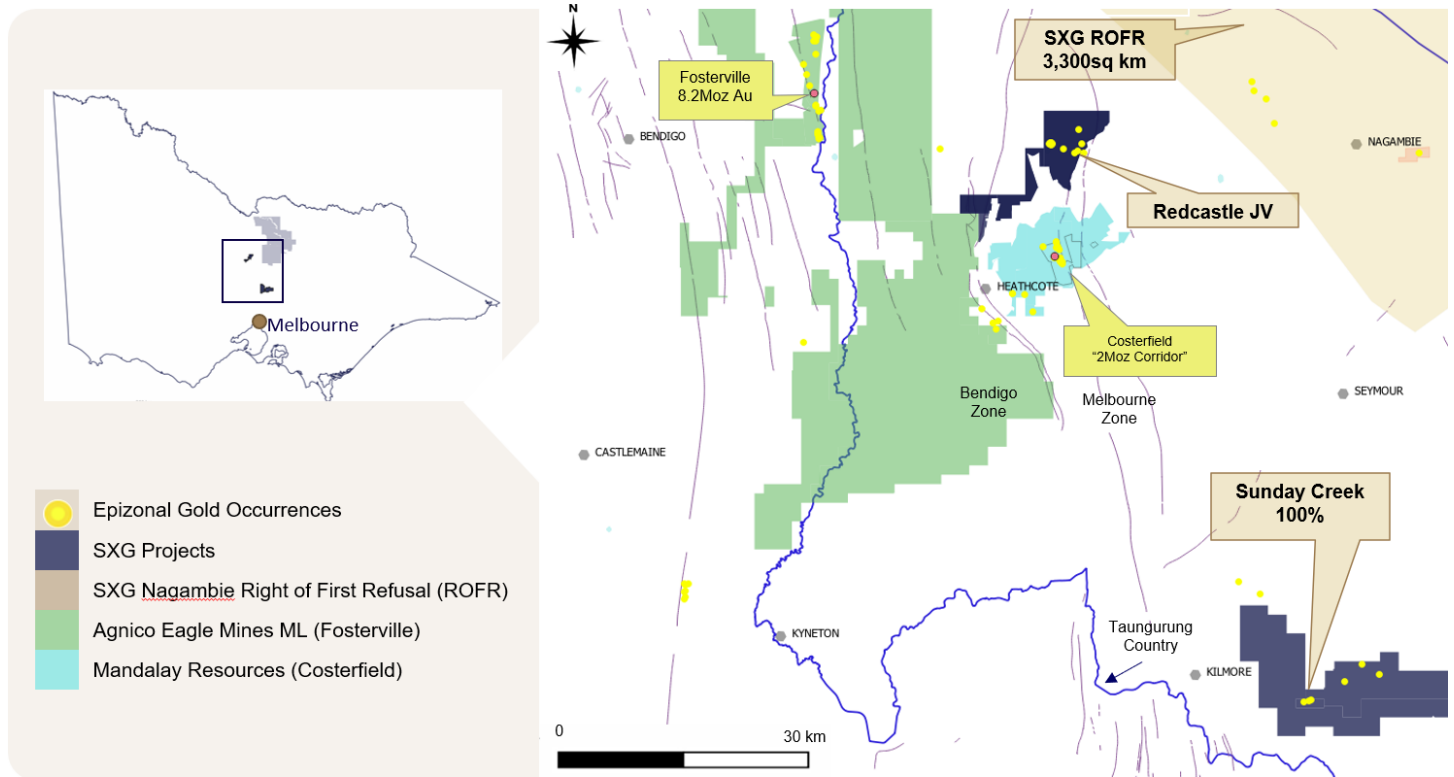
Zukunftsgerichtete Aussage

Diese Pressemitteilung enthält zukunftsgerichtete Aussagen oder zukunftsgerichtete Informationen im Sinne der geltenden Wertpapiergesetze (zusammenfassend als "zukunftsgerichtete Aussagen" bezeichnet). Alle hierin enthaltenen Aussagen, mit Ausnahme von Aussagen über historische Fakten, sind zukunftsgerichtete Aussagen. Obwohl Mawson der Ansicht ist, dass solche Aussagen angemessen sind, kann Mawson keine Garantie dafür geben, dass sich diese Erwartungen als richtig erweisen werden. Zukunftsgerichtete Aussagen sind in der Regel durch Wörter wie glauben, erwarten, vorhersehen, beabsichtigen, schätzen, postulieren und ähnliche Ausdrücke gekennzeichnet oder beziehen sich auf zukünftige Ereignisse. Mawson weist Investoren darauf hin, dass zukunftsgerichtete Aussagen keine Garantie für zukünftige Ergebnisse oder Leistungen sind und dass die tatsächlichen Ergebnisse aufgrund verschiedener Faktoren erheblich von jenen in zukunftsgerichteten Aussagen abweichen können, einschließlich der Erwartungen von Mawson in Bezug auf seine Beteiligung an Southern Cross Gold, Kapital- und andere Kosten, die erheblich von den Schätzungen abweichen, Veränderungen auf den Weltmetallmärkten, Veränderungen auf den Aktienmärkten, die potenziellen Auswirkungen von Epidemien, Pandemien oder anderen Krisen im Bereich der öffentlichen Gesundheit auf das Geschäft des Unternehmens, Risiken in Verbindung mit negativer Publicity

in Bezug auf das Unternehmen oder die Bergbauindustrie im Allgemeinen; Explorationspotenzial, das konzeptioneller Natur ist, unzureichende Explorationsarbeiten, um eine Mineralressource auf den australischen Projekten im Besitz von SXG zu definieren, und die Ungewissheit, ob weitere Explorationsarbeiten zur Bestimmung einer Mineralressource führen werden; geplante Bohrprogramme und -ergebnisse, die von den Erwartungen abweichen, Verzögerungen bei der Erzielung von Ergebnissen, Ausrüstungsausfälle, unerwartete geologische Bedingungen, Beziehungen zu den örtlichen Gemeinden, Umgang mit Nichtregierungsorganisationen, Verzögerungen beim Betrieb aufgrund von Genehmigungen, Umwelt- und Sicherheitsrisiken sowie andere Risiken und Ungewissheiten. Jede zukunftsgerichtete Aussage bezieht sich nur auf das Datum, an dem sie gemacht wird, und mit Ausnahme der geltenden Wertpapiergesetze lehnt Mawson jegliche Absicht oder Verpflichtung ab, zukunftsgerichtete Aussagen zu aktualisieren, sei es aufgrund neuer Informationen, zukünftiger Ereignisse oder Ergebnisse oder aus anderen Gründen.

Weder die TSX Venture Exchange noch ihr Regulierungsdienstleister (gemäß der Definition dieses Begriffs in den Richtlinien der TSX Venture Exchange) übernehmen die Verantwortung für die Angemessenheit oder Richtigkeit dieser Pressemitteilung.

Abbildung 1: Lage des JV-Projekts Redcastle, das das Prospektionsgebiet Laura PL6415 zusammen mit den anderen Projekten von SXG in Victoria umfasst.



Die Ausgangssprache (in der Regel Englisch), in der der Originaltext veröffentlicht wird, ist die offizielle, autorisierte und rechtsgültige Version. Diese Übersetzung wird zur besseren Verständigung mitgeliefert. Die deutschsprachige Fassung kann gekürzt oder zusammengefasst sein. Es wird keine Verantwortung oder Haftung für den Inhalt, die Richtigkeit, die Angemessenheit oder die Genauigkeit dieser Übersetzung übernommen. Aus Sicht des Übersetzers stellt die Meldung keine Kauf- oder Verkaufsempfehlung dar! Bitte beachten Sie die englische Originalmeldung auf www.sedarplus.ca, www.sec.gov, www.asx.com.au/ oder auf der Firmenwebsite!