



OSISKO DEVELOPMENT

Osisko Development durchschneidet 10,85 g/t Au auf 14,25 Metern und weitere hochgradige Proben mit 91,6 g/t Au, 90,7 g/t Au, 126,5 g/t Au, 120,0 g/t Au, 94,1 g/t Au, 201,0 g/t Au, 278,0 g/t Au und 113,0 g/t Au im Valley

MONTREAL, 13. April 2022 - Osisko Development Corp. ("**Osisko Development**" oder das "**Unternehmen**") (TSX.V-ODV) freut sich, die Bohrerergebnisse der Explorations- und Kategorieumwandlungsbohrkampagne 2021 auf seinem Goldprojekt Cariboo ("**Cariboo**") im Zentrum von British Columbia bekannt zu geben.

Zusammenfassung

- Im Jahr 2021 wurden in der Lagerstätte Valley in 109 Bohrlöchern insgesamt 47.500 Meter gebohrt.
- Diese Pressemitteilung enthält die Untersuchungsergebnisse der Bohrlöcher **CM-21-061-1 bis CM-21-093** (Abbildungen 1 und 2).
- **Sichtbares Gold** wurde in vielen Bohrlöchern beobachtet, einschließlich Ergebnissen von **91,60 g/t Au** auf 0,60 Metern in Bohrloch CM-21-063, **126,50 g/t Au** auf 0,50 Metern in CM-21-068, **120,00 g/t Au** auf 0,50 Metern und **94,10 g/t Au** auf 0,65 Metern in CM-21-084, **201,00 g/t Au** auf 0,50 Metern in CM-21-086 und **278,00 g/t Au** auf 0,50 Metern in CM-21-088 (Abbildung 3).
- CM-21-078 durchschnitt einen Aderkorridor, der **10,85 g/t Au** auf 14,25 Metern ergab und hochgradigere Proben mit **23,20 g/t Au** auf 0,70 Metern, **32,10 g/t Au** auf 0,80 Metern, **23,90 g/t Au** auf 0,50 Metern, **25,70 g/t Au** auf 0,50 Metern, **23,40 g/t Au** auf 0,50 Metern und **22,90 g/t Au** auf 0,50 Metern enthielt.
- Detaillierte Bohrerergebnisse und eine Karte mit den Standorten der Bohrlöcher finden Sie am Ende dieser Pressemitteilung.

Höhepunkte des Tests

- **7,51 g/t Au** auf 11,65 Meter in Bohrloch CM-21-061-1
- **29,08 g/t Au** über 0,60 Meter in Bohrloch CM-21-061-1
- **91,60 g/t Au** über 0,60 Meter in Bohrloch CM-21-063
- **42,62 g/t Au** über 1,60 Meter in Bohrloch CM-21-064
- **8,44 g/t Au** auf 5,20 Metern in Bohrloch CM-21-064
- **90,70 g/t Au** über 0,50 Meter in Bohrloch CM-21-066
- **13,03 g/t Au** über 8,20 Meter in Bohrloch CM-21-067
- **126,50 g/t Au** über 0,50 Meter in Bohrloch CM-21-068
- **4,57 g/t Au** über 13,55 Meter in Bohrloch CM-21-069 einschließlich
- **60,20 g/t Au** über 0,75 Meter
- **8,11 g/t Au** über 6,25 Meter in Bohrloch CM-21-070
- **3,89 g/t Au** auf 16,90 Meter in Bohrloch CM-21-071
- **5,85 g/t Au** auf 7,55 Meter in Bohrloch CM-21-076
- **10,85 g/t Au** auf 14,25 Meter in Bohrloch CM-21-078
- **75,80 g/t Au** über 1,15 Meter in Bohrloch CM-21-084 einschließlich

- **120,00 g/t Au** über 0,50 Meter
- **14,01 g/t Au** über 4,80 Meter in Bohrloch CM-21-084 einschließlich
- **94,10 g/t Au** über 0,65 Meter
- **15,74 g/t Au** auf 3,80 Meter in Bohrloch CM-21-085
- **19,73 g/t Au** auf 2,50 Meter in Bohrloch CM-21-086
- **201,00 g/t Au** über 0,50 Meter in Bohrloch CM-21-086
- **4,98 g/t Au** über 8,10 Meter in Bohrloch CM-21-087
- **12,40 g/t Au** über 4,15 Meter in Bohrloch CM-21-087 einschließlich
- **85,00 g/t Au** über 0,50 Meter
- **100,87 g/t Au** über 1,50 Meter in Bohrloch CM-21-088 einschließlich
- **278,00 g/t Au** über 0,50 Meter
- **113,00 g/t Au** über 0,50 Meter in Bohrloch CM-21-089
- **6,78 g/t Au** über 8,00 Meter in Bohrloch CM-21-089
- **8,44 g/t Au** auf 4,90 Metern in Bohrloch CM-21-091
- **5,89 g/t Au** auf 8,70 Metern in Bohrloch CM-21-092
- **27,47 g/t Au** über 1,90 Meter in Bohrloch CM-21-093 einschließlich
- **46,30 g/t Au** über 0,90 Meter
- **10,57 g/t Au** über 5,35 Meter in Bohrloch CM-21-093
- **18,72 g/t Au** auf 2,60 Meter in Bohrloch CM-21-093
- **80,80 g/t Au** über 0,60 Meter in Bohrloch CM-21-093
- **14,89 g/t Au** auf 8,60 Meter in Bohrloch CM-21-093

Maggie Layman, Vice President of Exploration bei Osisko Development, sagte: *Das Konversions- und Explorationsprogramm der Kategorie 2021 bei der Lagerstätte Valley war erfolgreich bei der Abgrenzung und Erweiterung bekannter Aderkorridore mit hochgradigen Goldproben zur Unterstützung unserer Machbarkeitsstudie und der laufenden Minenplanung, wodurch das Vertrauen in das Projekt gestärkt und weiteres Interesse für Explorationen im Hauptgebiet und darüber hinaus geweckt wurde.*"

Die Aderkorridore sind als dichte Netzwerke mineralisierter Quarzadern innerhalb der Achse der letzten Faltung der Lagerstätte definiert. Diese mineralisierten Strukturen befinden sich vorwiegend in einem spröden Metasandstein oder kalkhaltigen Metasandstein. Die Aderkorridore werden mit einer minimalen Mächtigkeit von 2,00 Metern und einer durchschnittlichen wahren Breite von etwa 4,50 Metern modelliert. Einzelne mineralisierte Adern innerhalb dieser Korridore weisen Breiten von Zentimetern bis zu mehreren Metern und Streichlängen von einigen Metern bis zu über 50 Metern auf. Diese Korridore wurden von der Oberfläche bis zu einer vertikalen Tiefe von durchschnittlich 300 Metern definiert und können in der Tiefe und entlang des Streichens noch erweitert werden. Die Goldgehalte stehen in engem Zusammenhang mit quarzhaltigem Pyrit sowie mit pyrithaltigen, stark verkieselten Wandgestein-Aderrändern.

Die wahren Mächtigkeiten werden auf 60 % bis 75 % der gemeldeten Kernlängenabschnitte geschätzt. Abschnitte, die durch Bohrungen nicht gefunden wurden, wurden mit einem Null-Gehalt bewertet. Top-Cuts wurden nicht auf hochgradige Proben angewandt. Die vollständigen Untersuchungsergebnisse sind in Tabelle 1 dargestellt; die Standorte der Bohrlöcher sind in Tabelle 2 aufgelistet.

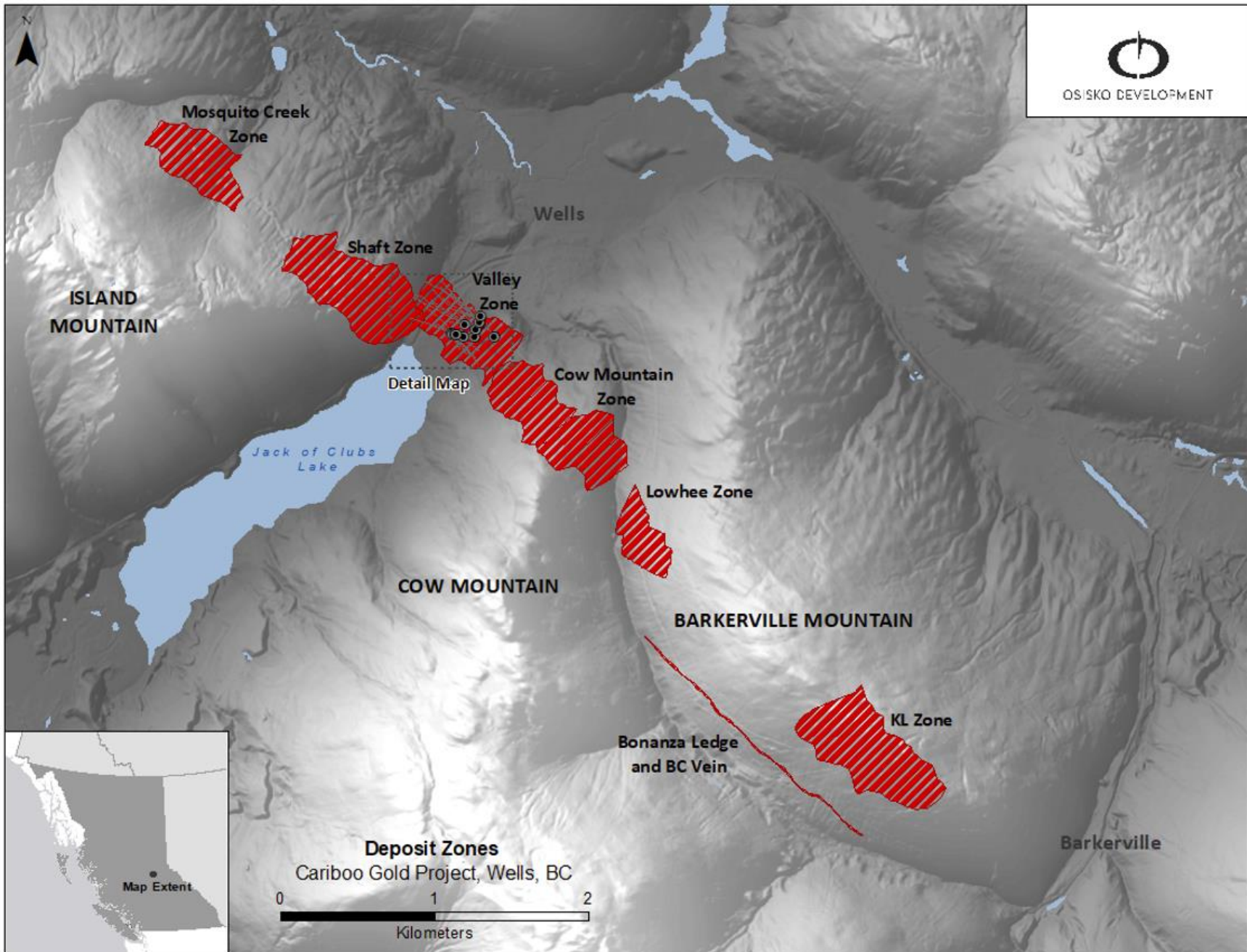


Abbildung 1: Übersichtskarte der Cariboo-Lagerstätten

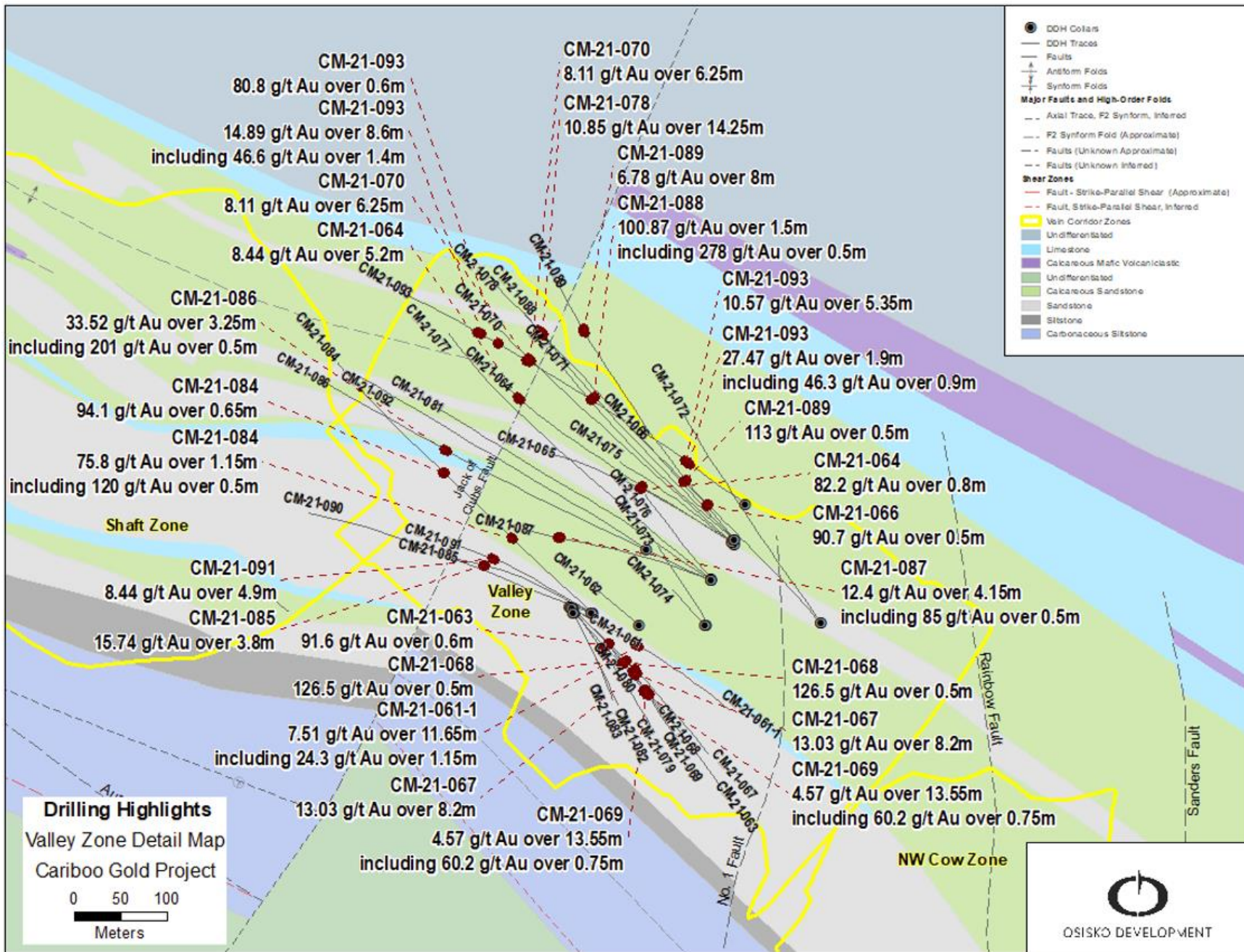


Abbildung 2: Highlights der ausgewählten Bohrungen in der Valley Zone

VALLEY DEPOSIT

CROSS SECTION CM-21-088

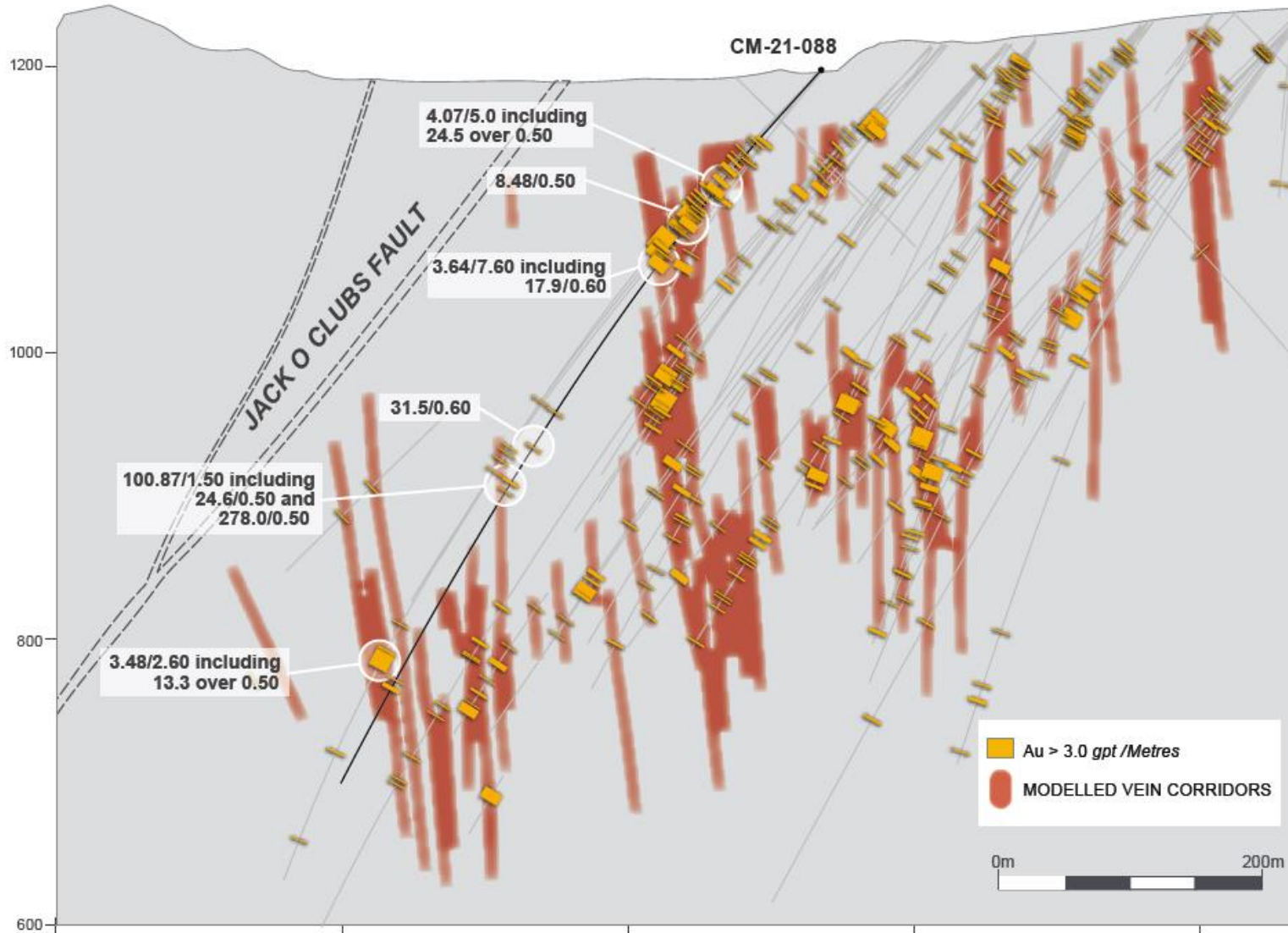


Abbildung 3: Querschnitt von CM-21-088

Qualifizierte Personen

Gemäß National Instrument 43-101 Standards of Disclosure for Mineral Projects, Maggie Layman, P.Geo. Vizepräsidentin für Exploration bei Osisko Development Corp. ist eine qualifizierte Person und hat den technischen und wissenschaftlichen Inhalt dieser Pressemitteilung erstellt, geprüft und genehmigt.

Qualitätssicherung - Qualitätskontrolle

Nach der Entnahme aus dem Bohrloch und der Verarbeitung werden alle Bohrkernproben in zwei Hälften gesägt, beschriftet und verpackt. Der verbleibende Bohrkern wird anschließend vor Ort in einer gesicherten Einrichtung in Wells, BC, gelagert. Die Laborlieferungen werden mit nummerierten Sicherheitsetiketten versehen, um die Einhaltung der Produktkette zu gewährleisten. Qualitätskontrollproben (QC") werden in regelmäßigen Abständen in den Probenstrom eingefügt, einschließlich Leerproben und Referenzmaterialien bei allen Probenlieferungen, um die Laborleistung zu überwachen. Das QAQC-Programm wurde von Lynda Bloom, P.Geo. von Analytical Solutions Ltd. entwickelt und genehmigt.

Die Bohrkernproben werden zur Aufbereitung und Analyse an die Analyseeinrichtung von ALS Geochemistry in North Vancouver, British Columbia, geschickt. Die ALS-Anlage ist gemäß dem ISO/IEC 17025-Standard für Goldanalysen akkreditiert und alle Analysemethoden umfassen Qualitätskontrollmaterialien in festgelegten Abständen mit festgelegten Datenakzeptanzkriterien. Die gesamte Probe wird zerkleinert und 250 Gramm werden pulverisiert. Die Analyse auf Gold erfolgt durch eine 50-Gramm-Brandprobe mit Atomabsorption (AAS") mit einer Untergrenze von 0,01 ppm und einer Obergrenze von 100 ppm. Proben mit einem Goldgehalt von mehr als 100 ppm werden mit einer 1.000-g-Sieb-Metallbrandprobe erneut analysiert. Eine ausgewählte Anzahl von Proben wird auch mit einem 48 multi-elementalen geochemischen Paket durch einen 4-Säuren-Aufschluss analysiert, gefolgt von induktiv gekoppelter Plasma-Atomemissionsspektroskopie (ICP-AES") und induktiv gekoppelter Plasma-Massenspektroskopie (ICP-MS").

Über Osisko Development Corp.

Osisko Development Corp. ist als führendes Golderschließungsunternehmen in Nordamerika einzigartig positioniert, um das Goldprojekt Cariboo und andere kanadische und mexikanische Grundstücke weiterzuentwickeln, mit dem Ziel, der nächste mittelgroße Goldproduzent zu werden. Das Goldprojekt Cariboo im Zentrum von British Columbia ist das Aushängeschild von Osisko Development mit gemessenen und angezeigten Ressourcen von 21,44 Mt mit 4,6 Au g/t für insgesamt 3,2 Millionen Unzen Gold und abgeleiteten Ressourcen von 21,69 Mt mit 3,9 Au g/t für insgesamt 2,7 Millionen Unzen Gold (siehe technischer Bericht gemäß NI 43-101 und Mineralressourcenschätzung mit Stand vom 5. Oktoberth, 2020). Das beträchtliche Explorationspotenzial in der Tiefe und entlang des Streichens zeichnet das Goldprojekt Cariboo im Vergleich zu anderen Erschließungsanlagen ebenso aus wie die historisch niedrigen All-in-Entdeckungskosten von 19 US-Dollar pro Unze. Das Goldprojekt Cariboo durchläuft derzeit das Genehmigungsverfahren für einen Untertagebetrieb mit einer Kapazität von 4.750 Tonnen pro Tag; eine Machbarkeitsstudie wird voraussichtlich in der ersten Hälfte des Jahres 2022 abgeschlossen. Die Projektpipeline von Osisko Development wird durch eine potenzielle kurzfristige Produktion aus dem Goldprojekt San Antonio in Sonora, Mexiko, ergänzt. Osisko Development wird seit dem 2. Dezember 2020 an der TSX Venture Exchange unter dem Symbol "ODV" gehandelt. 14.789.373 der 24.315.223 ausstehenden Aktienbezugsscheine des Unternehmens wurden am 25. Oktober 2021 an der TSX Venture Exchange unter dem Symbol "ODV.WT" notiert.

Für weitere Informationen wenden Sie sich bitte an Osisko Development Corp:

Jean Francois Lemonde
VP Investor Relations
jflemonde@osiskodev.com
Telefon: 514-299-4926

In Europa:
Swiss Resource Capital AG
Jochen Staiger
info@resource-capital.ch
www.resource-capital.ch

Zukunftsgerichtete Aussagen

Bestimmte Aussagen in dieser Pressemitteilung können als "zukunftsgerichtete Aussagen" im Sinne der geltenden kanadischen und US-amerikanischen Wertpapiergesetze betrachtet werden. Diese zukunftsgerichteten Aussagen setzen naturgemäß voraus, dass Osisko Development bestimmte Annahmen trifft, und sind zwangsläufig mit bekannten und unbekanntem Risiken und Ungewissheiten verbunden, die dazu führen könnten, dass die tatsächlichen Ergebnisse erheblich von jenen abweichen, die in diesen zukunftsgerichteten Aussagen zum Ausdruck gebracht oder impliziert wurden. Zukunftsgerichtete Aussagen stellen keine Leistungsgarantie dar. Wörter wie "können", "werden", "würden", "könnten", "erwarten", "glauben", "planen", "antizipieren", "beabsichtigen", "schätzen", "fortsetzen" oder die negative oder vergleichbare Terminologie sowie Begriffe, die üblicherweise in der Zukunft und unter Vorbehalt verwendet werden, sollen zukunftsgerichtete Aussagen kennzeichnen. Dazu zählen die Einschätzung des Managements hinsichtlich historischer Trends, aktueller Bedingungen und erwarteter zukünftiger Entwicklungen, die Ergebnisse weiterer Explorationsarbeiten zur Definition und Erweiterung von Mineralressourcen, die erwarteten Ergebnisse von Optimierungsstudien, die Annahme, dass die Aderkorridore weiterhin als dichtes Netzwerk aus mineralisiertem Quarz innerhalb der Achse der letzten Faltung und innerhalb der Sandsteine definiert werden und dass die Lagerstätte weiterhin für eine Erweiterung in der Tiefe und in der Tiefe offen ist, sowie andere Überlegungen, die unter den gegebenen Umständen als angemessen erachtet werden. Osisko Development hält seine Annahmen auf Basis der derzeit verfügbaren Informationen für angemessen, weist den Leser jedoch darauf hin, dass sich seine Annahmen hinsichtlich zukünftiger Ereignisse, von denen sich viele der Kontrolle von Osisko Development entziehen, letztendlich als falsch erweisen könnten, da sie Risiken und Ungewissheiten unterliegen, die Osisko Development und sein Geschäft betreffen. Zu diesen Risiken und Ungewissheiten gehören unter anderem Risiken in Bezug auf die Fähigkeit der Explorationsaktivitäten (einschließlich der Bohrerergebnisse), die Mineralisierung genau vorherzusagen; Fehler in den geologischen Modellen des Managements; die Fähigkeit, weitere Explorationsaktivitäten, einschließlich Bohrungen, abzuschließen; Grundstücks- und Strombeteiligungen am Goldprojekt San Antonio; die Fähigkeit des Unternehmens, die erforderlichen Genehmigungen zu erhalten; die Ergebnisse der Explorationsaktivitäten; Risiken im Zusammenhang mit Explorations-, Erschließungs- und Bergbauaktivitäten; das globale Wirtschaftsklima; Metallpreise; Verwässerung; Umweltrisiken; und Maßnahmen der Gemeinschaft und von Nichtregierungsorganisationen sowie die Reaktionen der relevanten Regierungen auf den COVID-19-Ausbruch und die Wirksamkeit dieser Reaktionen.

Weitere Informationen zu diesen und anderen Faktoren und Annahmen, die den zukunftsgerichteten Aussagen in dieser Pressemitteilung bezüglich Osisko Development zugrunde liegen, finden Sie im Filing Statement, das elektronisch auf SEDAR (www.sedar.com) unter dem Emittentenprofil von Osisko Development verfügbar ist. Die hierin enthaltenen zukunftsgerichteten Aussagen zu Osisko Development spiegeln die Erwartungen des Managements zum Zeitpunkt der Veröffentlichung dieser Pressemitteilung wider und können sich nach diesem Zeitpunkt noch ändern. Osisko Development lehnt jegliche Absicht oder Verpflichtung ab, zukunftsgerichtete Aussagen zu aktualisieren oder zu revidieren, sei es aufgrund neuer Informationen, zukünftiger Ereignisse oder aus anderen Gründen, sofern dies nicht gesetzlich vorgeschrieben ist.

Weder die TSX Venture Exchange noch ihr Regulierungsdienstleister (gemäß der Definition dieses Begriffs in den Richtlinien der TSX Venture Exchange) übernehmen die Verantwortung für die Angemessenheit oder Richtigkeit dieser Pressemeldung. Keine Börse, Wertpapierkommission oder sonstige Regulierungsbehörde hat die hierin enthaltenen Informationen genehmigt oder abgelehnt.

Tabelle 1: Goldprojekt Cariboo 2021: Längengewichtete Goldzusammensetzung der Bohrlöcher

HOLE ID	VON (M)	TO (M)	LÄNGE (M)	AU (G/T)	
CM-21-061-1	162.00	162.50	0.50	21.60	
		171.00	182.65	11.65	7.51
	Einschließlich	174.30	174.90	0.60	27.60
	und	174.90	175.60	0.70	23.80
	und	180.10	180.70	0.60	25.50
	und	181.50	182.65	1.15	24.30
		192.20	192.80	0.60	29.80
		209.00	218.75	9.75	3.03
	Einschließlich	209.00	209.50	0.50	9.64
	und	209.50	210.00	0.50	12.55
	und	213.20	213.80	0.60	17.00
	und	218.25	218.75	0.50	10.85
		282.90	286.20	3.30	7.99
	Einschließlich	285.20	286.20	1.00	24.30
		312.80	313.30	0.50	3.04
	315.00	316.20	1.20	7.41	
CM-21-062	82.75	83.35	0.60	31.40	
	90.90	92.10	1.20	3.94	
CM-21-063	73.70	74.30	0.60	91.60	
	84.70	85.30	0.60	26.30	
	127.75	128.60	0.85	3.08	
	185.30	187.00	1.70	3.66	
	195.40	196.60	1.20	8.16	
	Einschließlich	195.40	195.90	0.50	14.60
	258.50	259.00	0.50	7.62	
	308.00	309.00	1.00	9.83	
	317.45	318.00	0.55	10.75	
344.20	344.70	0.50	6.86		
CM-21-064	87.60	88.15	0.55	5.51	
	91.00	92.45	1.45	3.79	
	Einschließlich	91.95	92.45	0.50	6.00
	101.50	102.00	0.50	8.14	
	124.75	126.00	1.25	3.48	
	Einschließlich	125.35	126.00	0.65	5.33
	135.50	136.00	0.50	6.02	
	169.70	171.30	1.60	42.62	
	Einschließlich	170.50	171.30	0.80	82.20
	374.65	375.95	1.30	6.85	
	437.70	438.60	0.90	3.81	
	443.00	448.20	5.20	8.44	
	Einschließlich	443.00	443.50	0.50	10.55
	und	447.20	447.70	0.50	8.48
	und	447.70	448.20	0.50	24.60
CM-21-065	81.85	82.60	0.75	26.50	
	153.00	155.05	2.05	9.83	
	Einschließlich	153.00	153.55	0.55	22.90

	261.65	263.00	1.35	5.23
	273.50	274.20	0.70	5.34
	316.85	317.35	0.50	9.20
	320.05	320.55	0.50	6.74
	357.25	357.80	0.55	7.46
CM-21-066	130.50	131.30	0.80	4.20
	294.50	295.00	0.50	90.70
	368.85	369.75	0.90	3.28
	371.55	372.10	0.55	4.34
	385.10	388.00	2.90	4.15
Einschließlich	385.10	386.50	1.40	6.34
CM-21-067	79.10	79.60	0.50	27.60
	87.85	88.45	0.60	4.24
	158.00	166.20	8.20	13.03
Einschließlich	159.55	160.20	0.65	36.70
und	160.80	161.50	0.70	54.80
und	162.20	162.75	0.55	20.50
und	162.75	163.30	0.55	49.20
	237.00	237.65	0.65	10.25
	308.85	311.25	2.40	4.77
Einschließlich	309.85	311.25	1.40	7.42
CM-21-068	149.30	149.80	0.50	4.83
	164.20	164.70	0.50	15.05
	170.50	171.00	0.50	126.50
	196.55	197.90	1.35	4.52
	258.00	258.95	0.95	24.00
	315.25	318.35	3.10	3.75
Einschließlich	315.25	315.80	0.55	10.30
und	317.85	318.35	0.50	11.80
CM-21-069	175.90	176.65	0.75	3.89
	179.80	180.45	0.65	23.80
	206.00	206.65	0.65	8.25
	265.20	278.75	13.55	4.57
Einschließlich	278.00	278.75	0.75	60.20
	321.75	323.20	1.45	5.39
CM-21-070	74.00	74.50	0.50	17.55
	96.70	97.20	0.50	3.87
	106.45	109.60	3.15	9.71
Einschließlich	106.45	106.95	0.50	53.20
	116.20	116.70	0.50	3.50
	118.60	119.10	0.50	3.60
	131.90	134.00	2.10	4.54
Einschließlich	132.80	133.30	0.50	7.14
und	133.30	134.00	0.70	7.07
	137.20	141.00	3.80	5.07
Einschließlich	137.20	137.85	0.65	14.85
und	140.00	140.50	0.50	12.05
	164.10	165.50	1.40	5.54
	172.00	175.00	3.00	10.46
Einschließlich	172.00	172.50	0.50	8.39

	und	174.50	175.00	0.50	52.30
		350.30	350.80	0.50	27.30
		365.70	366.30	0.60	4.55
		490.00	496.25	6.25	8.11
	Einschließlich	492.75	493.25	0.50	5.26
	und	494.25	494.75	0.50	63.50
	und	495.25	495.75	0.50	10.35
		498.30	498.80	0.50	3.59
		525.10	525.65	0.55	24.20
		600.50	601.20	0.70	3.03
CM-21-071		78.30	79.00	0.70	3.21
		114.00	116.00	2.00	19.85
	Einschließlich	114.50	116.00	1.50	25.80
		124.35	125.15	0.80	3.37
		128.00	129.50	1.50	8.02
	Einschließlich	128.65	129.50	0.85	13.30
		132.25	135.15	2.90	10.55
	Einschließlich	132.25	133.40	1.15	16.55
	und	133.40	133.90	0.50	19.25
		144.90	145.40	0.50	34.80
		148.60	149.10	0.50	3.46
		155.00	171.90	16.90	3.89
	Einschließlich	155.85	156.55	0.70	8.28
	und	157.90	158.70	0.80	9.87
	und	161.60	162.15	0.55	13.55
	und	168.60	169.20	0.60	14.85
	und	171.15	171.90	0.75	15.65
		304.00	304.50	0.50	3.92
	Keine signifikanten Tests				
CM-21-072					
CM-21-073		85.60	86.60	1.00	3.67
	Einschließlich	85.60	86.10	0.50	4.67
CM-21-074		91.00	92.50	1.50	4.64
CM-21-075		63.75	66.00	2.25	6.31
	Einschließlich	63.75	64.25	0.50	13.80
	und	65.40	66.00	0.60	11.80
		82.30	83.00	0.70	4.03
		113.50	116.50	3.00	7.30
	Einschließlich	113.50	114.10	0.60	29.90
		158.25	158.75	0.50	5.65
		166.75	172.10	5.35	3.67
	Einschließlich	166.75	167.35	0.60	9.89
	und	168.05	168.55	0.50	6.42
	und	171.50	172.10	0.60	17.15
		216.50	217.15	0.65	21.50
CM-21-076		97.90	98.40	0.50	40.50
		104.20	111.75	7.55	5.85
	Einschließlich	108.00	108.55	0.55	30.20
	und	111.25	111.75	0.50	33.00
		132.40	135.55	3.15	8.59

	Einschließlich	134.60	135.55	0.95	20.90
CM-21-077		77.50	78.00	0.50	19.80
		92.00	92.50	0.50	3.26
		100.80	101.30	0.50	4.36
		112.30	115.95	3.65	2.86
	Einschließlich	112.90	113.40	0.50	7.68
		117.80	118.30	0.50	5.47
		385.70	386.60	0.90	5.69
		391.35	392.85	1.50	4.53
		398.60	399.80	1.20	20.00
		413.80	414.55	0.75	7.67
		439.60	443.50	3.90	2.79
	Einschließlich	439.60	440.40	0.80	6.77
		463.70	464.20	0.50	8.00
		468.00	468.50	0.50	3.27
		474.90	475.50	0.60	5.46
		515.35	515.85	0.50	7.37
		525.30	525.80	0.50	8.20
		527.70	528.30	0.60	3.46
		579.85	580.60	0.75	3.01
		586.10	586.60	0.50	4.44
CM-21-078		92.60	95.50	2.90	3.72
	Einschließlich	92.60	93.10	0.50	14.60
		127.75	128.45	0.70	4.53
		132.50	141.60	9.10	3.66
	Einschließlich	134.50	135.20	0.70	8.01
	und	138.00	138.50	0.50	16.05
		145.50	150.50	5.00	6.89
	Einschließlich	147.50	148.00	0.50	6.86
	und	149.00	149.50	0.50	32.30
	und	150.00	150.50	0.50	22.60
		156.70	162.60	5.90	2.14
	Einschließlich	156.70	157.20	0.50	8.74
	und	161.00	161.55	0.55	5.64
		164.10	166.60	2.50	6.60
	Einschließlich	164.10	164.60	0.50	25.20
		168.90	175.00	6.10	4.96
	Einschließlich	171.50	172.00	0.50	15.50
	und	174.00	174.50	0.50	26.00
		341.40	342.00	0.60	4.21
		352.50	353.00	0.50	7.26
		486.70	487.30	0.60	12.85
		507.25	521.50	14.25	10.85
	Einschließlich	510.00	510.70	0.70	23.20
	und	511.20	512.00	0.80	32.10
	und	512.00	512.50	0.50	23.90
	und	513.00	513.50	0.50	25.70
	und	514.00	514.50	0.50	23.40
und	515.00	515.50	0.50	22.90	
	586.50	587.60	1.10	9.18	

	Einschließlich	587.05	587.60	0.55	15.25
		653.55	654.05	0.50	3.76
CM-21-079		184.30	185.00	0.70	4.23
		320.85	321.75	0.90	5.97
CM-21-080	Keine signifikanten Tests				
CM-21-081		153.00	154.50	1.50	6.00
		324.00	327.80	3.80	6.23
	Einschließlich	327.30	327.80	0.50	36.30
		387.05	390.05	3.00	3.85
	Einschließlich	387.55	388.15	0.60	8.52
		395.20	396.20	1.00	13.20
		408.65	410.00	1.35	6.64
		508.90	509.40	0.50	9.07
		513.00	514.00	1.00	3.55
		518.10	518.60	0.50	12.30
		522.70	524.00	1.30	13.44
		529.85	530.80	0.95	7.03
CM-21-082		60.60	61.15	0.55	7.48
		85.20	86.00	0.80	4.86
		116.00	116.50	0.50	3.82
		139.15	139.65	0.50	13.45
		149.55	150.10	0.55	7.17
CM-21-083		89.85	90.50	0.65	9.57
		99.35	103.10	3.75	4.68
		102.60	103.10	0.50	18.90
		119.65	120.20	0.55	20.70
		154.50	155.00	0.50	19.25
		161.20	161.90	0.70	10.20
		171.85	172.35	0.50	7.23
CM-21-084		123.85	124.80	0.95	10.95
		171.15	172.30	1.15	75.80
	Einschließlich	171.15	171.65	0.50	120.00
		195.50	196.00	0.50	9.80
		204.50	205.55	1.05	7.99
		265.00	266.30	1.30	9.69
		273.40	274.40	1.00	4.32
		279.00	280.00	1.00	10.95
		296.00	296.50	0.50	18.85
		301.80	303.00	1.20	25.60
		314.25	315.20	0.95	5.88
		323.20	328.00	4.80	14.01
	Einschließlich	325.80	326.45	0.65	94.10
		337.35	337.85	0.50	6.66
		450.40	451.00	0.60	4.68
		455.15	456.85	1.70	4.03
		462.00	464.50	2.50	15.12
		504.50	505.00	0.50	3.59
		547.00	547.50	0.50	3.46
CM-21-085		227.00	230.80	3.80	15.74

	Einschließlich	228.00	228.50	0.50	53.60
	und	230.30	230.80	0.50	21.50
CM-21-086		74.50	75.00	0.50	4.35
		100.70	101.20	0.50	4.40
		104.90	105.40	0.50	5.94
		137.50	140.00	2.50	19.73
	Einschließlich	137.50	138.00	0.50	63.60
	und	138.00	138.50	0.50	28.00
		149.90	150.40	0.50	6.30
		177.50	179.00	1.50	8.35
		191.50	192.00	0.50	3.29
		314.00	314.85	0.85	3.52
		317.80	318.35	0.55	4.34
		448.75	449.50	0.75	3.24
		464.50	466.30	1.80	4.51
	Einschließlich	464.50	465.00	0.50	9.41
		496.50	497.00	0.50	6.67
		500.65	503.90	3.25	33.52
	Einschließlich	501.15	501.65	0.50	201.00
	und	503.40	503.90	0.50	15.30
		520.45	521.05	0.60	17.75
		532.15	532.65	0.50	5.07
		607.20	607.70	0.50	6.60
CM-21-087		67.95	68.50	0.55	11.20
		82.00	83.00	1.00	3.59
		108.95	117.05	8.10	4.98
	Einschließlich	110.55	111.05	0.50	11.45
	und	114.50	115.05	0.55	34.60
	und	116.55	117.05	0.50	15.40
		304.10	308.25	4.15	12.40
	Einschließlich	306.75	307.25	0.50	85.00
	und	307.75	308.25	0.50	12.55
CM-21-088		67.00	68.00	1.00	4.02
		109.50	114.50	5.00	4.07
	Einschließlich	114.00	114.50	0.50	24.50
		130.80	131.30	0.50	6.28
		134.00	134.50	0.50	8.32
		139.50	145.00	5.50	3.13
	Einschließlich	139.50	140.00	0.50	8.48
	und	141.40	141.90	0.50	7.30
	und	143.90	144.50	0.60	8.83
		149.50	150.00	0.50	3.61
		169.00	169.55	0.55	6.19
		173.40	181.00	7.60	3.64
	Einschließlich	173.40	174.00	0.60	17.90
	und	178.00	178.50	0.50	11.70
	und	180.40	181.00	0.60	7.70
		303.20	303.80	0.60	5.63
		332.20	332.80	0.60	31.50
		360.80	362.30	1.50	100.87

	Einschließlich	360.80	361.30	0.50	24.60
	und	361.80	362.30	0.50	278.00
		368.50	369.00	0.50	3.16
		521.05	521.65	0.60	3.78
		526.50	529.10	2.60	3.48
	Einschließlich	526.50	527.00	0.50	13.30
CM-21-089		64.65	65.30	0.65	3.05
		74.70	75.30	0.60	5.25
		79.10	80.21	1.11	5.38
	Einschließlich	79.70	80.21	0.51	8.50
		90.00	92.80	2.80	4.05
	Einschließlich	92.30	92.80	0.50	13.20
		96.50	98.25	1.75	6.58
	Einschließlich	96.50	97.00	0.50	17.60
		110.50	111.00	0.50	5.68
		115.50	118.50	3.00	4.71
		132.30	132.80	0.50	113.00
		137.20	139.30	2.10	12.28
	Einschließlich	138.80	139.30	0.50	49.30
		146.00	150.10	4.10	7.20
	Einschließlich	147.50	148.00	0.50	26.40
	und	148.55	149.05	0.50	15.50
		165.00	165.50	0.50	20.50
		172.80	178.90	6.10	5.12
	Einschließlich	173.30	173.80	0.50	16.50
	und	177.30	177.80	0.50	14.35
		182.50	183.00	0.50	6.03
		187.25	187.85	0.60	27.10
		199.05	200.00	0.95	3.34
		272.35	272.85	0.50	3.40
		298.40	299.20	0.80	5.74
		369.60	370.10	0.50	3.97
		479.00	487.00	8.00	6.78
	Einschließlich	479.00	479.50	0.50	7.38
	und	480.00	481.00	1.00	20.70
	und	484.75	485.90	1.15	19.85
		523.10	523.90	0.80	6.13
		561.85	563.75	1.90	12.13
	Einschließlich	563.25	563.75	0.50	18.40
CM-21-090		141.10	145.15	4.05	6.41
	Einschließlich	141.10	141.80	0.70	9.15
	und	144.15	144.65	0.50	30.80
		177.50	178.45	0.95	3.34
		220.40	220.90	0.50	8.81
		290.40	291.10	0.70	3.20
		408.00	409.50	1.50	13.34
	Einschließlich	408.00	409.00	1.00	15.20
		428.00	428.80	0.80	3.83
CM-21-091		194.30	195.55	1.25	4.73
		199.40	200.70	1.30	3.25

		218.40	223.30	4.90	8.44
	Einschließlich	218.40	219.30	0.90	17.60
	und	222.45	223.30	0.85	28.00
		310.20	311.25	1.05	4.40
CM-21-092		120.10	120.80	0.70	5.01
		151.80	152.40	0.60	4.42
		156.60	158.00	1.40	14.35
	Einschließlich	156.60	157.10	0.50	36.90
		199.60	200.30	0.70	8.56
		294.00	296.00	2.00	5.36
	Einschließlich	295.50	296.00	0.50	15.05
		303.00	311.70	8.70	5.89
	Einschließlich	304.00	304.50	0.50	12.50
	und	304.50	305.20	0.70	12.45
	und	310.50	311.00	0.50	21.80
	und	311.00	311.70	0.70	24.10
		330.60	331.10	0.50	3.14
		340.00	340.80	0.80	7.95
		407.70	408.40	0.70	3.31
		412.60	414.35	1.75	7.49
	Einschließlich	413.85	414.35	0.50	17.65
		561.25	561.75	0.50	13.90
		569.00	569.50	0.50	11.45
		595.70	599.55	3.85	4.55
	Einschließlich	597.50	598.00	0.50	26.30
CM-21-093		83.10	86.00	2.90	6.24
	Einschließlich	85.50	86.00	0.50	30.00
		103.10	105.00	1.90	27.47
	Einschließlich	103.60	104.10	0.50	19.65
	und	104.10	105.00	0.90	46.30
		107.70	113.05	5.35	10.57
	Einschließlich	107.70	108.20	0.50	8.52
	und	108.70	109.20	0.50	21.60
	und	112.05	112.55	0.50	77.10
		119.50	123.35	3.85	7.54
	Einschließlich	119.50	120.00	0.50	32.90
	und	122.35	122.85	0.50	23.50
		136.90	137.50	0.60	5.65
		224.30	225.10	0.80	4.44
		477.80	480.60	2.80	11.24
	Einschließlich	477.80	478.35	0.55	14.25
	und	480.00	480.60	0.60	39.00
		484.00	486.60	2.60	18.72
	Einschließlich	484.00	484.50	0.50	25.40
	und	485.80	486.60	0.80	44.60
		499.25	499.85	0.60	80.80
		528.50	529.00	0.50	5.70
		538.15	546.75	8.60	14.89
	Einschließlich	538.15	539.10	0.95	15.30
	und	539.65	540.15	0.50	16.85

	und	543.60	545.00	1.40	46.60
	und	546.25	546.75	0.50	52.10
		581.45	582.00	0.55	5.04
		587.00	588.10	1.10	13.96
	Einschließlich	587.00	587.50	0.50	23.00
		653.35	653.90	0.55	12.90
		673.50	674.00	0.50	35.50
		694.00	694.50	0.50	6.28

Tabelle 2: Standorte und Ausrichtungen der Bohrlöcher

HOLE ID	ÖSTLICH	NORDEN	ELEV	DIP	AZI	TIEFEN (M)
CM-21-061-1	595293	5884086	1201	-62	119	456
CM-21-062	595367	5884067	1203	-48	308	95
CM-21-063	595296	5884080	1201	-49	138	395
CM-21-064	595470	5884155	1207	-47	302	483
CM-21-065	595469	5884156	1205	-50	302	420
CM-21-066	595564	5884069	1224	-51	315	512
CM-21-067	595295	5884085	1201	-56	135	369
CM-21-068	595295	5884085	1201	-63	135	327
CM-21-069	595295	5884085	1202	-64	135	426
CM-21-070	595470	5884155	1208	-48	310	609
CM-21-071	595470	5884159	1206	-46	310	435
CM-21-072	595564	5884069	1224	-52	322	477
CM-21-073	595439	5884066	1203	-59	341	204
CM-21-074	595439	5884066	1203	-53	316	93
CM-21-075	595467	5884157	1207	-54	305	291
CM-21-076	595445	5884117	1205	-50	320	195
CM-21-077	595445	5884116	1205	-45	309	615
CM-21-078	595469	5884159	1206	-48	317	684
CM-21-079	595295	5884085	1201	-59	145	336
CM-21-080	595294	5884085	1201	-65	145	107
CM-21-081	595444	5884116	1205	-46	304	582
CM-21-082	595296	5884080	1201	-50	155	180
CM-21-083	595296	5884080	1201	-56	155	192
CM-21-084	595317	5884080	1201	-45	312	600
CM-21-085	595315	5884080	1201	-52	298	312
CM-21-086	595444	5884115	1205	-46	294	759
CM-21-087	595445	5884116	1205	-52	290	378
CM-21-088	595470	5884159	1206	-48	315	603
CM-21-089	595470	5884159	1206	-50	320	609
CM-21-090	595315	5884080	1201	-45	292	465
CM-21-091	595316	5884080	1201	-55	300	330
CM-21-092	595375	5884148	1203	-46	303	621
CM-21-093	595482	5884198	1207	-45	306	741