



OSISKO GIBT VEREINBARUNG ÜBER ERWERB EINES METALLSTREAMS IN DER HOCHGRADIGEN TRIxie-MINE IN UTAHS HISTORISCHEM TINTIC-BERGBAUREVIER BEKANNT

Montréal, 25. Januar 2022- Osisko Gold Royalties Ltd (das **Unternehmen**" oder **Osisko**") (OR: TSX & NYSE - <https://www.commodity-tv.com/ondemand/companies/profil/osisko-gold-royalties-ltd/>) freut sich bekannt zu geben, dass sein hundertprozentiges Tochterunternehmen Osisko Bermuda Limited (**OBL**) ein unverbindliches Term Sheet mit Osisko Utah LLC, einem hundertprozentigen Tochterunternehmen von Osisko Development Corp. (zusammen **ODV**) (ODV: TSX-V), hinsichtlich eines Metallstroms in Höhe von 20-40 Millionen US\$ (der **Strom**) unterzeichnet, um ODV den Erwerb der hochgradigen Mine Trixie (die **Mine Trixie**) sowie von Mineralien-Claims, die sich über mehr als 17.000 Acres im historischen Bergbaudistrikt Tintic in Zentral-Utah (das **Grundstück Tintic**) erstrecken, zu erleichtern. ODV gab heute bekannt, dass es sich bereit erklärt hat, eine 100%ige Beteiligung an der Mine Trixie und dem Grundstück Tintic durch den direkten und indirekten Erwerb sämtlicher Anteile am Kapital von Tintic Consolidated Metals LLC ("**Tintic**") von IG Tintic LLC und Ruby Hollow LLC zu erwerben (die "**Akquisitionstransaktion**").

TINTIC Höhepunkte

- **Trixie ist eine der hochgradigsten Goldminen der Welt**
 - Die im Jahr 2021 durchgeführten Explorationsarbeiten erbrachten 14.709 Unzen Gold mit einem durchschnittlichen Erzgehalt von 59 g/t.
 - Die neu entdeckte hochgradige Struktur T2, die an die bestehende unterirdische Infrastruktur angrenzt, ergab durchschnittliche Gehalte von 93 g/t Au und 135 g/t Ag aus mehr als 2.300 Proben, die auf einer Streichlänge von 215 m entnommen wurden.
- **Vorgeschlagene Erweiterung und betriebliche Verbesserungen**
 - Kurzfristig schlägt ODV vor, die technischen Arbeiten abzuschließen, um die weitere Erschließung der Mine Trixie zu rechtfertigen, wobei eine Steigerung des Durchsatzes auf 500 Tonnen pro Tag bis Ende 2024 angestrebt wird, was die Produktion von derzeit etwa 20.000 Unzen Gold pro Jahr auf etwa 100.000 Unzen Gold pro Jahr nach Abschluss der Erweiterung steigern könnte.
- **Erhebliche Explorationsmöglichkeiten bei Trixie**
 - Die Goldmineralisierung ist weiterhin neigungsaufwärts und neigungsabwärts sowie entlang des Streichs offen.
 - Die T2-Struktur weist eine hervorragende Kontinuität hoher Gehalte auf und scheint in Richtung des oberen Kontakts mit Schiefergestein an Mächtigkeit zuzunehmen.
 - Exploration außerhalb der Struktur T2 entlang des 5 km langen Trixie-Trends geplant.
- **Exposition gegenüber einem umfangreichen Grundstückspaket in einem Gebiet mit zahlreichen Industriebrachen**
 - Mehr als 17.000 Acres an Bergbau-Claims (davon mehr als 14.200 Acres patentiert) in Utahs zweitproduktivstem Bergbaudistrikt nach Bingham Canyon.
 - Die T2-Struktur bei Trixie stellt eine neue Art von Mineralisierung dar, und künftige Explorationsbemühungen werden sich darauf konzentrieren, ähnliche Strukturen bei anderen ehemals produzierenden Minen im Bezirk zu finden.

- Zu den weiteren Brachflächenzielen innerhalb des breiteren Landpakets gehören die historische Mine Burgin, die Mine Eureka Standard und die North Lily Prospects sowie bekannte Polymetall- und Kupferporphyrziele.

STREAM DETAILS

- **Vorab-Einzahlung:** OBL wird eine Vorauszahlung in bar an ODV in Höhe von mindestens 20 Mio. US\$ und bis zu 40 Mio. US\$ leisten (die "**Einlage**"). ODV kann die Kautions nach Abschluss der Akquisitionstransaktion ganz oder teilweise in Anspruch nehmen, wobei der Erlös zur Finanzierung der Vorabzahlung für die Akquisitionstransaktion verwendet werden soll.
- **Stream Metall:** Sollte sich ODV dafür entscheiden, den vollen Betrag der Kautions abzurufen, wird OBL 5,0 % aller im Projekt produzierten Metalle kaufen, bis 53.400 Unzen raffiniertes Gold geliefert wurden (der "**Threshold Stream**"). Danach wird OBL 4,0 % aller aus dem Projekt produzierten Metalle für die verbleibende Lebensdauer der Mine kaufen (der "**Tail Stream**"). Der Threshold Stream und der Tail Stream werden anteilig reduziert, sollte sich ODV dafür entscheiden, weniger als den vollen Einlagenbetrag zu beziehen.
- **Zahlungen für die Produktion:** OBL leistet laufende Zahlungen für raffiniertes Metall, das an den Stream geliefert wird, in Höhe von 25 % der Spotpreise am Tag vor dem Lieferdatum.
- **Sicherheit:** Der Stream ist eine vorrangig besicherte, erstrangige Verpflichtung von ODV, einschließlich der Garantien.
- **Interessengebiet:** Der Stream bezieht sich auf die Produktion des gesamten Grundstücks Tintic, einschließlich der Mine Trixie.
- **Abschluss:** Es wird erwartet, dass der Stream zeitgleich mit dem Abschluss der Akquisitionstransaktion abgeschlossen wird, vorbehaltlich bestimmter aufschiebender Bedingungen für den Abschluss, einschließlich, aber nicht beschränkt auf die Unterzeichnung aller endgültigen Vereinbarungen in Bezug auf den Stream und die Akquisitionstransaktion.

ÜBER DIE TRIXIE-MINE

Die Trixie Mine ist ein ehemaliger Produktionsbetrieb im historischen Tintic Mining District in Zentral-Utah. Es gibt sechs Ebenen historischer unterirdischer Erschließungen, die über einen Schacht bis zu einer Tiefe von 412 Metern (1.350 ft) zugänglich sind, sowie Strom- und Trinkwasserversorgung und eine genehmigte Absetzanlage vor Ort.

Im April 2021 führten die Explorationsarbeiten in der Mine Trixie zur Entdeckung der hochgradigen Struktur T2 in einer Tiefe von etwa 625 Fuß unter der Oberfläche und direkt neben der bestehenden unterirdischen Infrastruktur. Seither wurden auf einer Streichlänge von 215 m über 2.300 unterirdische Gesteinsproben mit einem Durchschnittsgehalt von 93 g/t Gold und 135 g/t Silber entnommen (siehe Abbildung 1). Die T2-Mineralisierung ist weiterhin neigungsaufwärts und neigungsabwärts sowie entlang des Streichs offen und weist eine hervorragende Kontinuität der hohen Gehalte auf. Eine zweite Explorationsphase ist im Gange, einschließlich Bohrungen östlich der Mine Trixie entlang der T2-Struktur auf einer Streichlänge von 1 km und in einer Tiefe von 300 m.

Ende 2020 wurde der Explorationsbergbau in kleinem Umfang bei Trixie wieder aufgenommen; seit Mitte 2021 konzentriert sich der Betrieb auf die Zone T2. Im 2021 vergangenen Jahr produzierte die Mine Trixie 14.709 Unzen Gold mit einem durchschnittlichen Erzgehalt von 59 g/t. In letzter Zeit lag der Durchsatz bei durchschnittlich 45 Tonnen pro Tag. Die Verarbeitung erfolgt derzeit vor Ort und in einer gebührenpflichtigen Anlage unter Verwendung von Zyanidbottichen und Haufenlaugung.

Nach Abschluss der Akquisitionstransaktion wird ODV voraussichtlich ein 15.000 Meter umfassendes Diamantbohrprogramm bei Trixie durchführen und bis Jahresende eine erste NI43-101-konforme Mineralressourcenschätzung veröffentlichen. Gleichzeitig plant ODV den Abschluss fortgeschrittener technischer

Studien, die darauf abzielen, den Durchsatz bei Trixie bis Ende 2024 auf etwa 500 Tonnen pro Tag zu erhöhen, und zwar durch die Erschließung eines übertägigen Abstiegs, um einen mechanisierten Abbau zu ermöglichen, sowie durch den Bau einer neuen Verarbeitungsanlage. Es wird erwartet, dass Trixie nach Abschluss der Erweiterung über 100.000 Unzen Gold pro Jahr produzieren könnte.

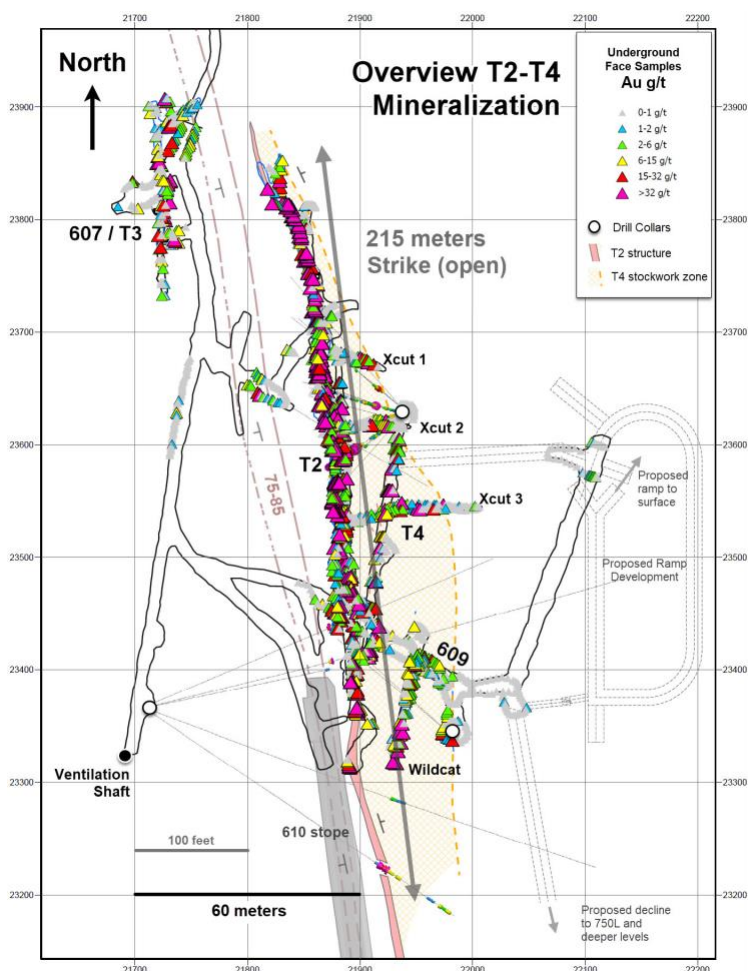
ÜBER DAS TINTIC VORKOMMEN

Das Grundstück Tintic besteht aus mehr als 17.000 Acres Bergbau-Claims, die sich in einem klassischen epithermalen Porphyr-Distrikt befinden, in dem zahlreiche Mineralisierungsarten identifiziert wurden, darunter Adern und Brekzien mit hohem Sulfidierungsgrad, Adern und Brekzien mit mittlerem Sulfidierungsgrad, die reich an Basismetallen und Edelmetallen sind, Blei-Zink-Silber-Gold-Karbonat-Ersatzlagerstätten und Kupfer-Molybdän-Gold-Porphyr. Der Kleinbergbau und die Prospektion begannen in den 1860er Jahren und der organisierte Abbau von Gold, Silber, Blei, Zink und Kupfer begann 1892. Die historische Produktion des Tintic Mining District (1892-2002) belief sich auf insgesamt 2,9 Mio. Unzen Gold, 285 Mio. Unzen Silber, 128.000 Tonnen Kupfer, 1.163.000 Tonnen Blei und 259.000 Tonnen Zink.

Die Tintic-Liegenschaft beherbergt 23 in der Vergangenheit produzierende Edelmetall- und Polymetallminen, einschließlich der in der Vergangenheit produzierenden Trixie-Mine, Burgin-Mine und Eureka Standard-Mine. Langfristig plant ODV, Explorationsprogramme um bekannte polymetallische und darunter liegende Kupfer-Porphyr-Ziele innerhalb des breiteren Landpakets durchzuführen.

Weitere Informationen zur Mine Trixie und zum Grundstück Tintic finden Sie in der Pressemitteilung von ODV vom 25. Januar 2022 mit dem Titel "Osisko Development Announces Proposed Acquisition of Tintic Consolidated Metals", die auf www.sedar.com veröffentlicht wurde.

Abbildung 1: T2-Struktur unterirdische Flächenproben



Qualifizierte Person

Der wissenschaftliche und technische Inhalt dieser Pressemitteilung wurde von Guy Desharnais, Ph.D., P.Geo., Vice President, Project Evaluation bei Osisko Gold Royalties Ltd. geprüft und genehmigt, der eine qualifizierte Person" gemäß National Instrument 43-101 - Standards of Disclosure for Mineral Projects (NI 43-101") ist.

Über Osisko Gold Royalties Ltd

Osisko ist ein Edelmetall-Lizenzunternehmen mit Schwerpunkt auf Nord- und Südamerika, das seine Tätigkeit im Juni 2014 aufgenommen hat. Osisko besitzt ein auf Nordamerika ausgerichtetes Portfolio mit über 160 Lizenzgebühren, Streams und Edelmetallabnahmen. Das Portfolio von Osisko wird von seinem Eckpfeiler, einer 5 %-igen Net-Smelter-Return-Lizenzgebühr für die kanadische Mine Malartic, der größten Goldmine in Kanada, getragen.

Der Hauptsitz von Osisko befindet sich in 1100 Avenue des Canadiens-de-Montréal, Suite 300, Montréal, Québec, H3B 2S2.

Für weitere Informationen wenden Sie sich bitte an Osisko Gold Royalties Ltd:

Heather Taylor
Vizepräsidentin, Investor Relations
Tel: (514) 940-0670 #105
E-Mail: htaylor@osiskogr.com

In Europa:
Swiss Resource Capital AG
Jochen Staiger
info@resource-capital.ch
www.resource-capital.ch

Zukunftsgerichtete Aussagen

Bestimmte Aussagen in dieser Pressemitteilung können als "zukunftsgerichtete Aussagen" im Sinne der geltenden kanadischen und US-amerikanischen Wertpapiergesetze betrachtet werden. Diese zukunftsgerichteten Aussagen setzen naturgemäß voraus, dass Osisko bestimmte Annahmen trifft, und sind zwangsläufig mit bekannten und unbekanntem Risiken und Ungewissheiten verbunden, die dazu führen könnten, dass die tatsächlichen Ergebnisse erheblich von jenen abweichen, die in diesen zukunftsgerichteten Aussagen zum Ausdruck gebracht oder impliziert wurden. Zukunftsgerichtete Aussagen sind keine Leistungsgarantie. Diese zukunftsgerichteten Aussagen können unter anderem die Aussage beinhalten, dass alle Bedingungen für den Abschluss des Streams gleichzeitig mit dem Abschluss der Akquisitionstransaktion durch ODV erfüllt werden, sowie Aussagen in Bezug auf zukünftige Ereignisse oder zukünftige Leistungen, die Realisierung der erwarteten Vorteile aus den Investitionen von Osisko, die allgemeine Leistung der Vermögenswerte von Osisko und die Ergebnisse von Explorations-, Erschließungs- und Produktionsaktivitäten sowie Erweiterungsprojekte in Bezug auf die Grundstücke, an denen Osisko eine Lizenzgebühr, einen Stream oder eine andere Beteiligung hält. Wörter wie "können", "werden", "würden", "könnten", "erwarten", "vermuten", "scheinen", "glauben", "planen", "antizipieren", "beabsichtigen", "anvisieren", "schätzen", "fortsetzen" oder die negative oder vergleichbare Terminologie sowie Begriffe, die üblicherweise in der Zukunft und unter Vorbehalt verwendet werden, sollen zukunftsgerichtete Aussagen kennzeichnen. Die in zukunftsgerichteten Aussagen enthaltenen Informationen basieren auf bestimmten wesentlichen Annahmen, die bei der Erstellung einer Schlussfolgerung oder einer Vorhersage oder Projektion verwendet wurden, einschließlich, jedoch nicht darauf beschränkt, der Einschätzung des Managements hinsichtlich historischer Trends, aktueller Bedingungen, erwarteter zukünftiger Entwicklungen, des fortlaufenden Betriebs der Grundstücke, an denen Osisko eine Lizenzgebühr, einen Stream oder eine andere Beteiligung hält, durch die Betreiber dieser Grundstücke in einer Art und Weise, die mit der bisherigen Praxis übereinstimmt, sowie der Richtigkeit öffentlicher Erklärungen und Bekanntmachungen der Betreiber dieser zugrunde liegenden Grundstücke; keine wesentliche nachteilige Änderung des Marktpreises der Rohstoffe, die dem Anlagenportfolio zugrunde liegen; keine nachteilige Entwicklung in Bezug auf ein bedeutendes Grundstück, an dem Osisko eine Lizenzgebühr, einen Stream oder eine andere Beteiligung hält; die Richtigkeit der öffentlich bekannten gegebenen Erwartungen hinsichtlich der Entwicklung der zugrunde liegenden Grundstücke, die noch nicht in Produktion sind; und das Fehlen anderer Faktoren, die dazu führen könnten, dass Handlungen, Ereignisse oder Ergebnisse von den erwarteten, geschätzten oder beabsichtigten abweichen. Osisko hält seine Annahmen auf Grundlage der derzeit verfügbaren Informationen für angemessen, weist den Leser jedoch darauf hin, dass sich seine Annahmen hinsichtlich zukünftiger Ereignisse, von denen sich viele der Kontrolle von Osisko entziehen, letztendlich als falsch erweisen könnten, da sie Risiken und Ungewissheiten unterliegen, die Osisko und seine Geschäfte betreffen. Zu diesen Risiken und Ungewissheiten zählen unter anderem, dass die in dieser Pressemitteilung präsentierten Finanzinformationen vorläufig sind und Anpassungen unterworfen sein könnten, die erfolgreiche Fortsetzung der den Vermögenswerten des Unternehmens zugrundeliegenden Operationen, die Leistung der Vermögenswerte von Osisko, das Wachstum und die Vorteile, die sich aus seinem Investitionsportfolio ergeben, Risiken in Zusammenhang mit den Betreibern der Grundstücke, an denen Osisko eine Lizenzgebühr, einen Stream oder eine andere Beteiligung hält, einschließlich Änderungen der Eigentumsverhältnisse und der Kontrolle über diese Betreiber;

Risiken im Zusammenhang mit der Erschließung, der Genehmigung, der Infrastruktur, dem Betrieb oder technischen Schwierigkeiten auf einem der Grundstücke, an denen Osisko eine Lizenzgebühr, einen Stream oder eine andere Beteiligung hält, der Einfluss makroökonomischer Entwicklungen sowie die Auswirkungen des COVID-19-Ausbruchs und die Reaktionen der zuständigen Regierungen darauf sowie die Wirksamkeit dieser Reaktionen. In dieser Pressemitteilung stützt sich Osisko auf Informationen, die von Dritten im Zusammenhang mit seinen potenziellen neuen Vermögenswerten - dem Stream auf dem Grundstück Tintic - öffentlich bekannt gegeben wurden, und übernimmt daher keine Haftung für derartige öffentliche Bekanntmachungen von Dritten.

Weitere Informationen zu diesen und anderen Faktoren und Annahmen, die den zukunftsgerichteten Aussagen in dieser Pressemitteilung zugrunde liegen, finden Sie im Abschnitt "Risk Factors" im jüngsten Jahresbericht von Osisko, der bei den kanadischen Wertpapieraufsichtsbehörden eingereicht wurde und elektronisch unter Osiskos Emittentenprofil auf SEDAR unter www.sedar.com verfügbar ist, sowie bei der U.S. Securities and Exchange Commission, die elektronisch unter Osiskos Emittentenprofil auf EDGAR unter www.sec.gov verfügbar ist. Die hierin enthaltenen zukunftsgerichteten Aussagen spiegeln die Erwartungen von Osisko zum Zeitpunkt der Veröffentlichung dieser Pressemitteilung wider und können sich nach diesem Zeitpunkt noch ändern. Osisko lehnt jegliche Absicht oder Verpflichtung ab, zukunftsgerichtete Aussagen zu aktualisieren oder zu revidieren, sei es aufgrund neuer Informationen, zukünftiger Ereignisse oder aus anderen Gründen, sofern dies nicht gesetzlich vorgeschrieben ist.