



SIERRA MADRE BOHRUNGEN DURCHSCHNEIDEN 5,95 METER MIT 7,11 G/T GOLD UND 10,7 METER MIT 4,26 G/T GOLD IM LA TIGRA PROJEKT IN NAYARIT

Vancouver, British Columbia - 13. Juli 2023 - Sierra Madre Gold and Silver Ltd. (TSXV: SM) ("Sierra Madre" oder das "Unternehmen" - <https://www.commodity-tv.com/ondemand/companies/profil/sierra-madre-gold-silver/>) freut sich, die Ergebnisse von vier weiteren Bohrlöchern des Phase-I-Bohrprogramms auf seinem Gold-/Silberprojekt La Tigra im mexikanischen Bundesstaat Nayarit bekannt zu geben.

Die Ergebnisse für die Löcher LTDH004 bis TLDH007 sind in der folgenden Tabelle aufgeführt.

Bohrloch	Von (m)	Nach (m)	Schnittpunkt (m)	Gold g/t	Silber g/t	AuEq g/t
LTDH004	45.50	51.50	6.0	0.37	3.0	0.40
und	328.10	328.90	0.8	1.29	2.4	1.32
und	328.10	331.70	3.6	0.45	4.0	0.50
LTDH005	12.00	32.00	20.0	2.49	9.0	2.60
Enthält	15.80	26.50	10.7	4.26	14.0	4.45
LTDH006	55.50	61.45	5.95	7.11	10.55	7.25
Enthält	59.05	60.65	1.6	24.35	10.20	24.49
LTDH006	66.85	67.80	0.95	4.16	9.0	4.28
LTDH007	24.35	25.50	1.15	1.63	12.0	1.79

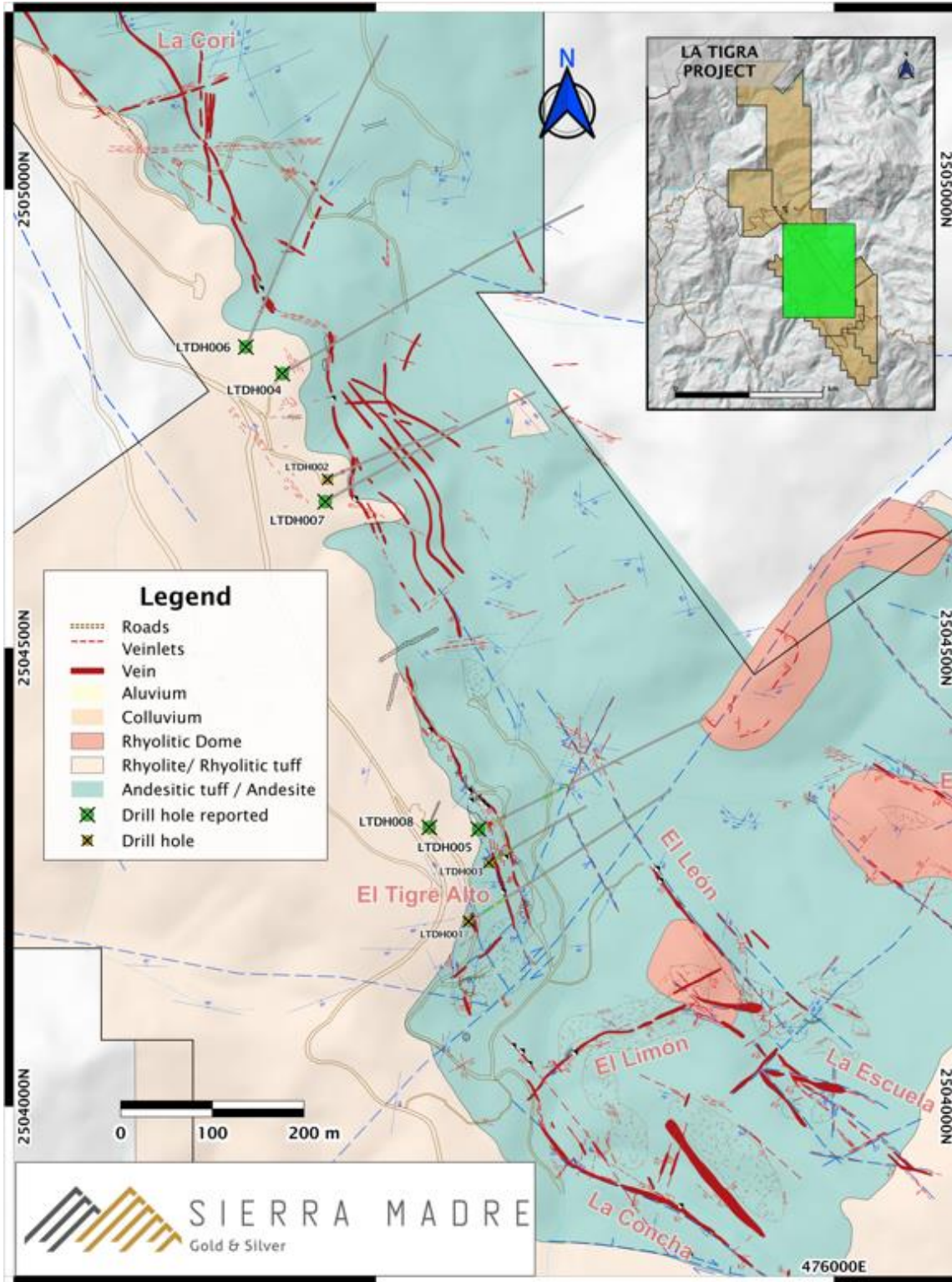
1. Längengewichtete Durchschnittswerte aus ungeschnittenen Proben
2. Die angegebenen Intervalle sind Bohrlöchlängen mit einer geschätzten wahren Breite von 90% oder mehr.
3. *Das zur Berechnung des AuEq verwendete Gold-Silber-Verhältnis beträgt 75 g/t Ag zu 1 g/t Au.
4. 0,4 g/t AuEq externer Cutoff

Gregory K. Liller, Executive Chairman und Chief Operating Officer, sagte: "Das Bohrprogramm bei La Tigra liefert weiterhin starke Ergebnisse, wobei einige Abschnitte breiter sind als ursprünglich erwartet. Diese Ergebnisse erweitern die bisherigen positiven Ergebnisse bei La Tigra."

Das Phase-I-Bohrprogramm bei La Tigra wurde anhand der Daten konzipiert, die bei umfangreichen Oberflächenkartierungen, Probennahmen und Schürfen gewonnen wurden. Diese Arbeiten haben einen 3,5 km langen strukturellen Korridor mit gestapelten nordwestlich streichenden Strukturen definiert. Die Ergebnisse der ersten drei Bohrlöcher aus diesem Phase-1-Programm wurden am 24. Mai 2022 veröffentlicht.

Die Strukturen bei La Tigra neigen sich um 40° bis 45° und die Löcher 1 und 2 wurden mit -45° und Loch 3 mit -53° gebohrt. Daher beträgt die tatsächliche Breite der Abschnitte etwa +90 % der durchteuften Länge.

Die folgende Karte zeigt die Standorte der Löcher.



Über Sierra Madre

Sierra Madre Gold & Silver (TSX.V: SM) ist ein Edelmetallerschließungs- und -explorationsunternehmen, das sich auf die Evaluierung des Potenzials für die Wiederaufnahme der Mine La Guitarra im mexikanischen Bergbaurevier Temascaltepec sowie auf die Exploration und Erschließung seiner Grundstücke Tepic und La Tigra in Nayarit (Mexiko) konzentriert. Bei der Mine La Guitarra handelt es sich um eine genehmigte, ehemals produzierende Untertagemine, zu der auch eine Verarbeitungsanlage mit einer Kapazität von 550 Tonnen pro Tag gehört, die bis Mitte 2018 in Betrieb war.

Das +2.600 ha große Tepic-Projekt beherbergt eine epithermale Gold- und Silbermineralisierung mit geringer Sulfidierung und einer bestehenden historischen Ressource. La Tigra, 148 km nördlich von Tepic gelegen, wurde in der Vergangenheit abgebaut; das erste Bohrprogramm von Sierra Madre im Jahr 2022 stieß auf eine oberflächliche Mineralisierung.

Das Management von Sierra Madre hat eine Schlüsselrolle bei der Exploration und Entwicklung von mehr als 22 Mio. Unzen Gold und 600 Mio. Unzen Silber (Reserven und Ressourcen) gespielt. Das Expertenteam von Sierra Madre hat insgesamt über 1 Milliarde Dollar für Bergbauunternehmen beschafft.

Im Namen des Vorstandes von Sierra Madre Gold and Silver Ltd,

"Alexander Langer"

Alexander Langer

Präsident, CEO und Direktor

Kontakt:

investor@sierramadregoldandsilver.com

In Europa:

Swiss Resource Capital AG

Jochen Staiger

info@resource-capital.ch

www.resource-capital.ch

Sierra Madre Gold & Silver Best Practice

Sierra Madre hat sich verpflichtet, bei allen Explorations- und Probennahmeaktivitäten die Best-Practice-Standards einzuhalten. Die Explorationsprogramme des Unternehmens wurden gemäß den CIM Exploration Best Practice Guidelines durchgeführt, die durch Verweis in NI 43-101 enthalten sind. Zu den analytischen Qualitätssicherungs- und Qualitätskontrollverfahren gehört das systematische Einfügen von Leerproben, Standards und Duplikaten in die Probenstränge. Die Proben werden in versiegelte Beutel verpackt und direkt an das Labor von Bureau Veritas in Durango, Mexiko, oder an ALS Chemex in Guadalajara, Mexiko, geschickt, um dort eine 30-Gramm-Goldbrandprobe, einen Aqua-Regia-Aufschluss für Silber und Multi-Element-Analysen durch einen Aufschluss mit vier Säuren durchzuführen.

Qualifizierte Person

Herr Gregory Smith, P. Geo, Direktor von Sierra Madre, ist eine qualifizierte Person gemäß NI 43-101 und hat die in dieser Pressemitteilung enthaltenen technischen Daten und Informationen geprüft und genehmigt. Herr Smith hat die hierin veröffentlichten technischen und wissenschaftlichen Daten überprüft.

Vorsichtshinweis

Weder die TSX Venture Exchange noch ihr Regulierungsdienstleister (gemäß der Definition dieses Begriffs in den Richtlinien der TSX Venture Exchange) übernehmen die Verantwortung für die Angemessenheit oder Richtigkeit dieser Pressemitteilung.

Diese Pressemitteilung enthält "zukunftsgerichtete Informationen" und "zukunftsgerichtete Aussagen" im Sinne der geltenden Wertpapiergesetze. Die hierin enthaltenen zukunftsgerichteten Aussagen beziehen sich ausschließlich auf das Datum dieser Pressemitteilung, und das Unternehmen übernimmt keine Verpflichtung, sie zu aktualisieren oder zu überarbeiten, um neuen Informationen, Schätzungen oder Meinungen, zukünftigen Ereignissen oder Ergebnissen oder sonstigen Gegebenheiten Rechnung zu tragen, es sei denn, dies ist nach geltendem Recht erforderlich. Häufig, aber nicht immer, sind zukunftsgerichtete Aussagen an der Verwendung von Wörtern wie "plant", "erwartet", "wird erwartet", "budgetiert", "vorgesehen", "schätzt", "prognostiziert", "sagt voraus", "projiziert", "beabsichtigt", "zielt", "zielt ab", "antizipiert" oder "glaubt" oder Abwandlungen (einschließlich negativer Abwandlungen) solcher Wörter und Phrasen oder können durch Aussagen identifiziert werden, die besagen, dass bestimmte Maßnahmen ergriffen werden "können", "könnten", "sollten", "würden", "könnten" oder "werden", eintreten oder erreicht werden. Zu den zukunftsgerichteten Informationen in dieser Pressemitteilung gehören unter anderem Aussagen über den Abschluss der Transaktion zu den in der endgültigen Vereinbarung festgelegten Bedingungen (oder überhaupt) und über die Fähigkeit des Unternehmens, die erforderlichen unternehmensrechtlichen und behördlichen Genehmigungen für die Transaktion zu erhalten, einschließlich, aber nicht beschränkt auf die Genehmigung der Börse, die mexikanische kartellrechtliche Genehmigung und andere behördliche Genehmigungen, wie sie derzeit erwartet werden.

Bei den in dieser Pressemitteilung enthaltenen zukunftsgerichteten Aussagen hat das Unternehmen mehrere wesentliche Annahmen zugrunde gelegt, darunter die, dass das Unternehmen in der Lage sein wird, alle erforderlichen behördlichen Genehmigungen innerhalb des derzeit erwarteten Zeitrahmens (oder überhaupt) zu erhalten, und dass das Unternehmen in der Lage sein wird, die Transaktion zu den Bedingungen der endgültigen Vereinbarung abzuschließen. Zukunftsgerichtete Aussagen und Informationen unterliegen verschiedenen bekannten und unbekanntem Risiken und Ungewissheiten, von denen viele außerhalb der Möglichkeiten des Unternehmens liegen, sie zu kontrollieren oder vorherzusagen, und die dazu führen können, dass die tatsächlichen Ergebnisse, Leistungen oder Errungenschaften des Unternehmens wesentlich von den hierin zum Ausdruck gebrachten oder implizierten abweichen, und wurden auf der Grundlage von Annahmen über solche Risiken, Ungewissheiten und andere hierin dargelegte Faktoren entwickelt, Dazu zählen unter anderem das Risiko, dass das Unternehmen nicht in der Lage ist, die Transaktion zu den in der endgültigen Vereinbarung festgelegten Bedingungen (oder überhaupt) abzuschließen, und das Risiko, dass das Unternehmen nicht in der Lage ist, die erforderlichen Unternehmens- und behördlichen Genehmigungen zu erhalten,

einschließlich, aber nicht beschränkt auf die Genehmigung der TSX Venture Exchange, die mexikanische kartellrechtliche Genehmigung und die behördliche Genehmigung, wie derzeit erwartet.

Solche zukunftsgerichteten Informationen stellen die beste Einschätzung der Geschäftsleitung auf der Grundlage der derzeit verfügbaren Informationen dar. Keine zukunftsgerichtete Aussage kann garantiert werden und die tatsächlichen zukünftigen Ergebnisse können erheblich abweichen. Dementsprechend wird den Lesern geraten, sich nicht zu sehr auf zukunftsgerichtete Aussagen oder Informationen zu verlassen.

QUELLE: Sierra Madre Gold und Silber