

SIERRA MADRE GIBT EIN UPDATE ZU DEN EXPLORATIONSARBEITEN IN LA GUITARRA AUF DISTRIKT-EBENE UND ZUR ERWEITERUNG DER ZEICHNUNGSSCHEINE

Vancouver, British Columbia - 14. September 2023 - Sierra Madre Gold and Silver Ltd. (TSXV: SM, OTCQX: SMDRF) ("Sierra Madre" oder das "Unternehmen") - <https://www.commodity-tv.com/ondemand/companies/profil/sierra-madre-gold-silver/> - freut sich, ein Update zu seinen Explorationsaktivitäten auf dem zu 100 % unternehmenseigenen, ehemals produzierenden Silber-Gold-Minenkomplex La Guitarra ("La Guitarra") im mexikanischen Bundesstaat Estado de Mexico, 130 km südwestlich von Mexiko City, bekannt zu geben.

Im Februar dieses Jahres begann das Unternehmen mit einem geologischen Kartierungsprogramm im Umfang von 2.000 Quadratmetern, zunächst im östlichen Teil des Temascaltepec-Bergbaudistrikts und dann auf der Westseite. Dieses Kartierungsprogramm ist das erste projektweite Vorhaben überhaupt. Es liefert zusätzliche Daten zum Verständnis der strukturellen Einflüsse auf die adernhaltige Silber- und Goldmineralisierung.

Gregory K. Liller, Executive Chairman und Chief Operating Officer, sagte: "Seit dem Erwerb des Grundstücks La Guitarra im März 2023 haben wir die allererste bezirksweite Kartierung des Bergbaudistrikts Temascaltepec abgeschlossen. Die Daten werden uns wertvolle Informationen liefern, wenn wir an der Interpretation der Mineralisierungskontrollen arbeiten, unser Verständnis der Systeme im Projektmaßstab verbessern und zukünftige Bohrprogramme in den östlichen und westlichen Bezirken planen."

Die Bergbaukonzessionen des Unternehmens erstrecken sich über das gesamte Temascaltepec-Bergbaurevier und enthalten zahlreiche Minen aus der spanischen Kolonialzeit, dem 19. und dem frühen 20.

Kartierung auf Bezirksebene durch Sierra Madre

Bis heute wurden bei Oberflächenkartierungen fast 53 km mineralisierte Quarzadern, Brekzien und Stockwork-Zonen abgegrenzt. Bei Kartierungen im östlichen Bezirk wurden über 37,9 km Adern abgegrenzt. Die vorherrschende Streichenrichtung der Adern verläuft in nordwestlicher Richtung, begleitet von einer zweiten Gruppe von Adern, die als antithetische Strukturen bekannt sind und in östlicher Richtung verlaufen. Beide Gruppen von Adern beherbergen Gold- und Silbermineralisierungen, wobei Hunderte von alten Schächten, Querschlägen, Stollen und Schürfruben gefunden wurden. Das Muttergestein der Adern besteht aus Metasedimenten und Andesiten. Ungefähr die Hälfte des bisher kartierten Gebiets ist von rezenten Basaltströmen bedeckt, wobei die Adern in Erosionsfenstern freigelegt sind (siehe Abbildung 1 unten).

Die Kartierung eines beträchtlichen Teils des Bezirks West wurde abgeschlossen. Bislang wurden über 15 km Adern an der Oberfläche lokalisiert. Während die wichtigsten Adersysteme, Guitarra, Coloso und Nazareno, bereits ausgebeutet wurden, wurde der Aderschwarm nördlich von Guitarra trotz zahlreicher alter Schächte, Stollen und Schürfgruben noch nicht erprobt (siehe Abbildung 2 unten).

Geschichte des Bezirks Temascaltepec

Der Temascaltepec-Distrikt gehörte in den 1600er und 1700er Jahren zu den sechs wichtigsten Silberdistrikten in Mexiko (Neuspanien), was durch die Ernennung eines speziellen Aufsehers durch die spanische Krone zur Überwachung der Aktivitäten in diesem Distrikt belegt wird.

In den späten 1800er und frühen 1900er Jahren waren Minen in Betrieb, die von europäischem und amerikanischem Kapital unterstützt wurden. Allan Nordstrom berichtete 1938, dass die Rincon-Mine im östlichsten Teil des Bezirks zwischen 1926 und 1937 281.642 Tonnen mit einem Durchschnittsgehalt von 6,7 g/t Gold und 860 g/t Silber produzierte. Die Mächtigkeit der Adern lag zwischen 2 und 5 Metern.

Die Produktion zwischen 1993 und 2018 stammte aus den Minen Guitarra, Coloso und Nazareno, die den Schwerpunkt der Aktivitäten des Unternehmens zur Wiederaufnahme der Produktion bildeten; außerhalb dieser Gebiete wurden nur begrenzte Explorationsarbeiten durchgeführt. Die früheren Betreiber LuisMin und Genco Resources bohrten 76 Bohrlöcher im Bezirk East und konzentrierten sich dabei vor allem auf das Adersystem Santa Ana. Die Bohrergebnisse ermutigten Genco ausreichend, eine Produktionssteigerung im Gebiet Mina de Agua einzuleiten. First Majestic führte zwar keine Bohrungen durch, setzte aber die Aktivitäten in diesem Gebiet fort, sicherte sich die Oberflächenrechte, schloss eine Umweltverträglichkeitserklärung (MIA) ab und erteilte die Genehmigung für ein Produktionszentrum auf den Adern Santa Ana, Cascaras und den dazugehörigen Adern.

Nächste Schritte

Ein Oberflächen- und Untertage-Probenentnahmeprogramm wird beginnen, sobald die Regenzeit vorbei ist. Die Ergebnisse dieses Programms werden Informationen über die günstigsten strukturellen Gegebenheiten für die Ablagerung von Silber und Gold liefern. Die Ergebnisse dieser Arbeiten werden für die Planung von Explorationsbohrprogrammen in den Bezirken East und West verwendet.

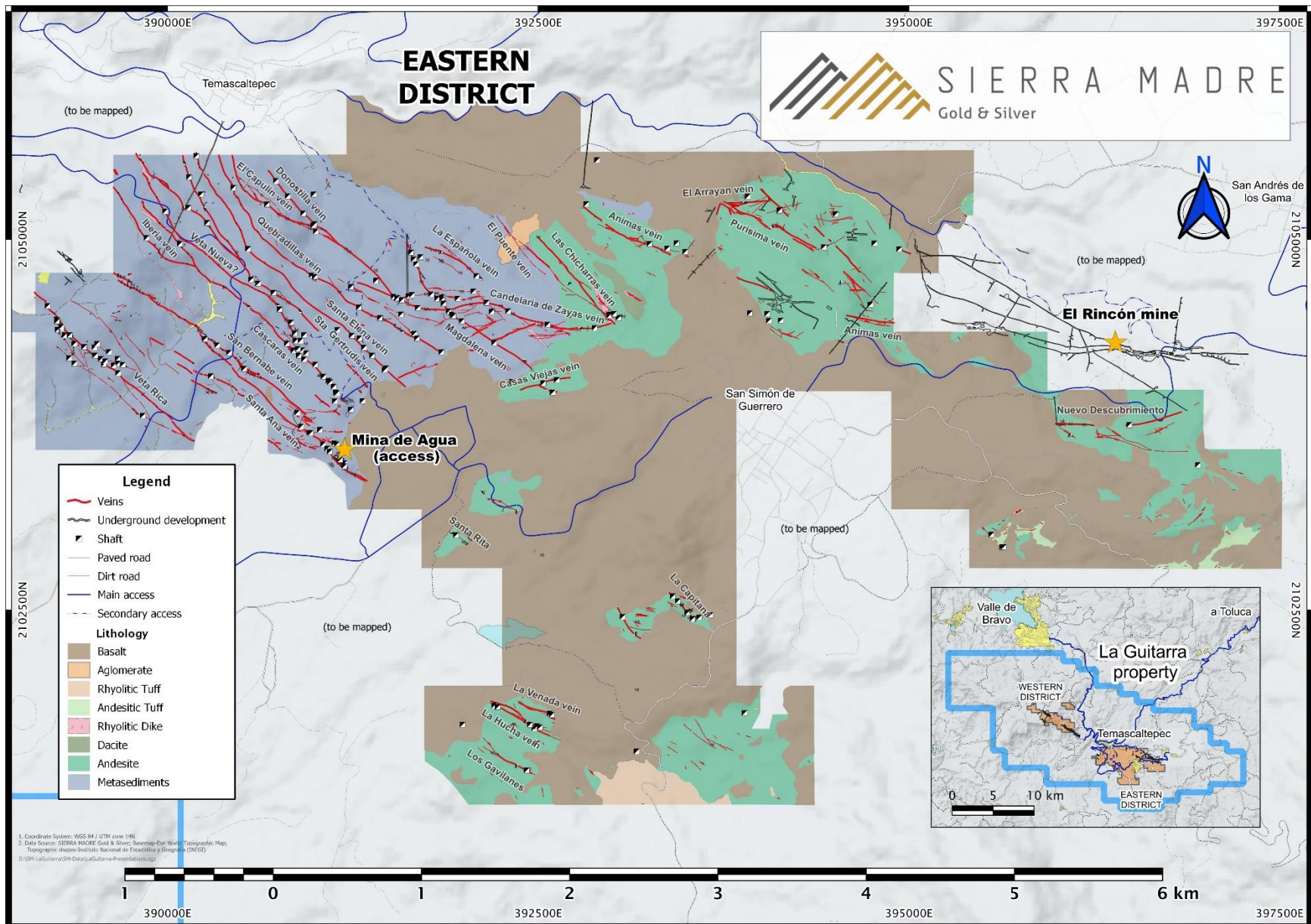


Abbildung 1: Karte des östlichen Bezirks

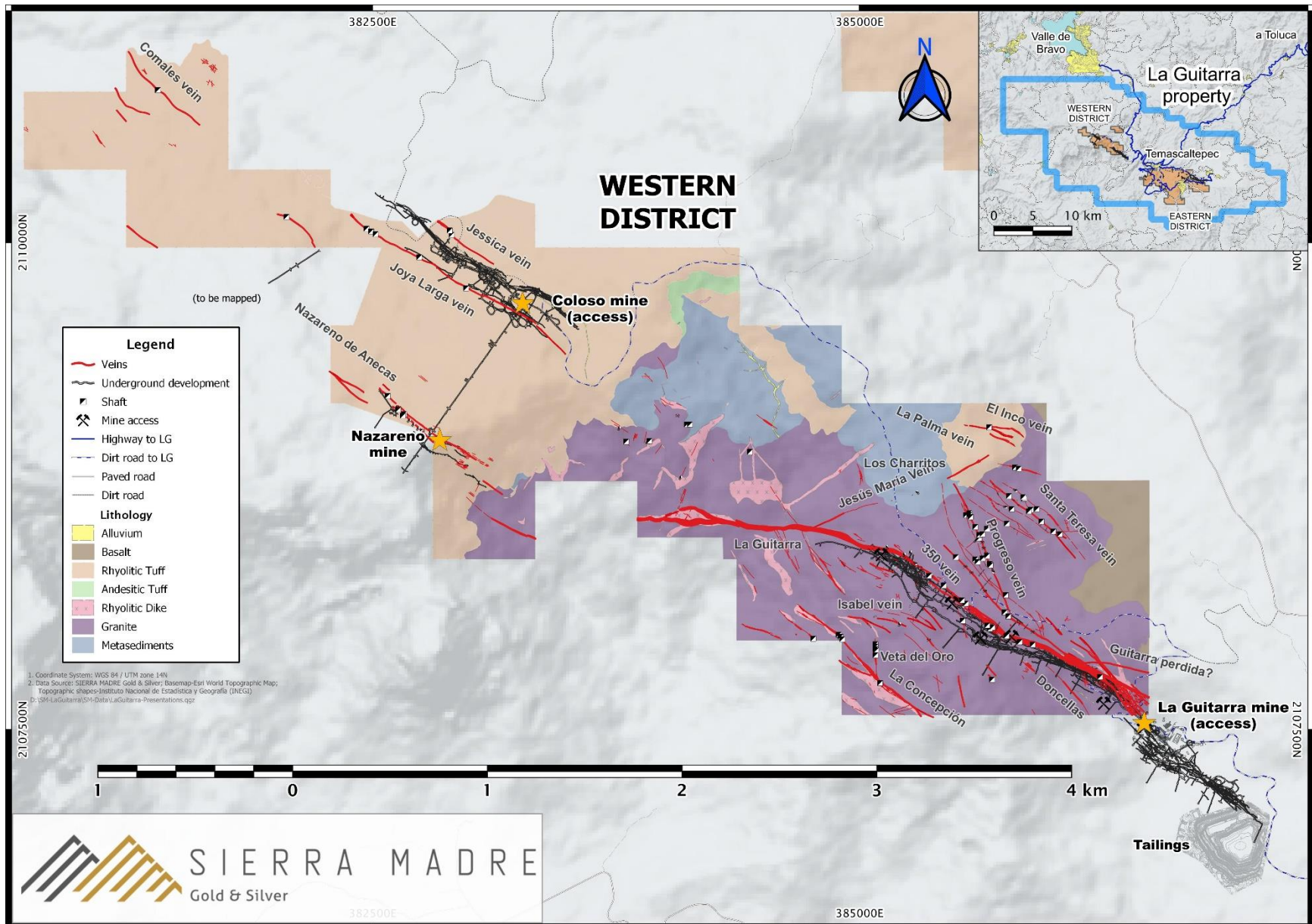


Abbildung 2: Karte des westlichen Bezirks

Verlängerung der Zeichnungsscheine

Sierra Madre gibt bekannt, dass das Unternehmen im Anschluss an die Pressemitteilung des Unternehmens vom 31. Mai 2023 (die "Pressemitteilung vom 31. Mai") die Bedingungen aller 5.123.092 Zeichnungsscheine (jeweils ein "Zeichnungsschein") geändert hat, um die Bedingungen für die Escrow-Freigabe und die Beendigung (wie beide Begriffe in der Pressemitteilung vom 31. Mai definiert sind) um einen zusätzlichen Zeitraum von 30 Tagen zu verlängern.

Gemäß den geänderten Bedingungen erfüllt jeder Zeichnungsschein die Bedingungen für die Freigabe des Treuhandkontos und ist berechtigt, ohne Zahlung eines zusätzlichen Entgelts automatisch in eine Stammaktie des Unternehmens umgewandelt zu werden, je nachdem, was früher eintritt: (i) wenn der Inhaber des Zeichnungsscheins eine schriftliche Mitteilung des Unternehmens über die Umwandlung erhält; oder (ii) am 15. Oktober 2023. Die Beendigung erfolgt an dem Tag, der drei Werktage nach dem Tag liegt, an dem die Bedingungen für die Freigabe des Treuhandkontos eintreten, spätestens jedoch am 18. Oktober 2023. Weitere Informationen zu den Zeichnungsscheinen finden Sie in der Pressemitteilung vom 31. Mai.

Über Sierra Madre

Sierra Madre Gold & Silver (TSX.V: SM, OTCQX: SMDRF) ist ein Edelmetallerschließungs- und -explorationsunternehmen, das sich auf die Evaluierung des Potenzials für die Wiederaufnahme der Mine La Guitarra im mexikanischen Bergbaurevier Temascaltepec sowie auf die Exploration und Erschließung seiner Grundstücke Tepic und La Tigra in Nayarit (Mexiko) konzentriert. Bei der Mine La Guitarra handelt es sich um eine genehmigte, ehemals produzierende Untertagemine, zu der auch eine Verarbeitungsanlage mit einer Kapazität von 500 Tonnen pro Tag gehört, die bis Mitte 2018 in Betrieb war.

Das +2.600 ha große Tepic-Projekt beherbergt eine epithermale Gold- und Silbermineralisierung mit geringer Sulfidierung und einer bestehenden historischen Ressource. La Tigra, 148 km nördlich von Tepic gelegen, wurde in der Vergangenheit abgebaut; das erste Bohrprogramm von Sierra Madre in diesem Gebiet im Jahr 2022 hat eine oberflächliche Mineralisierung festgestellt.

Das Management von Sierra Madre hat eine Schlüsselrolle bei der Exploration und Entwicklung von mehr als 22 Mio. Unzen Gold und 600 Mio. Unzen Silber (Reserven und Ressourcen) gespielt. Das Expertenteam von Sierra Madre hat insgesamt über 1 Milliarde Dollar für Bergbauunternehmen beschafft.

Im Namen des Vorstandes von Sierra Madre Gold and Silver Ltd,

"Alexander Langer"

Alexander Langer
Präsident, Hauptgeschäftsführer und Direktor

Kontakt:

investor@sierramadregoldandsilver.com

In Europa:

Swiss Resource Capital AG

Jochen Staiger & Marc Ollinger

info@resource-capital.ch

www.resource-capital.ch

Sierra Madre Gold und Silber Best Practice

Sierra Madre hat sich verpflichtet, bei allen Explorations- und Probenahmeaktivitäten die Best-Practice-Standards einzuhalten. Die Explorationsprogramme des Unternehmens wurden gemäß den CIM Exploration Best Practice Guidelines durchgeführt, die durch Verweis in NI 43-101 enthalten sind. Zu den analytischen Qualitätssicherungs- und Qualitätskontrollverfahren gehört das systematische Einfügen von Leerproben, Standards und Duplikaten in die Probenstränge. Die Proben werden in versiegelte Beutel verpackt und direkt an das Labor von Bureau Veritas in Durango, Mexiko, oder an ALS Chemex in Guadalajara, Mexiko, geschickt, um dort eine 30-Gramm-Goldbrandprobe, einen Aqua-Regia-Aufschluss für Silber und Multi-Element-Analysen durch einen Aufschluss mit vier Säuren durchzuführen.

Qualifizierte Person

Herr Gregory Smith, P. Geo, Direktor von Sierra Madre, ist eine qualifizierte Person gemäß NI 43-101 und hat die in dieser Pressemitteilung enthaltenen technischen Daten und Informationen geprüft und genehmigt. Herr Smith hat die hierin veröffentlichten technischen und wissenschaftlichen Daten überprüft.

Vorsichtiger Hinweis

Weder die TSX Venture Exchange noch ihr Regulierungsdienstleister (gemäß der Definition dieses Begriffs in den Richtlinien der TSX Venture Exchange) übernehmen die Verantwortung für die Angemessenheit oder Richtigkeit dieser Pressemitteilung.

Diese Pressemitteilung enthält "zukunftsgerichtete Informationen" und "zukunftsgerichtete Aussagen" im Sinne der geltenden Wertpapiergesetze. Die hierin enthaltenen zukunftsgerichteten Aussagen beziehen sich ausschließlich auf das Datum dieser Pressemitteilung, und das Unternehmen übernimmt keine Verpflichtung, sie zu aktualisieren oder zu überarbeiten, um neuen Informationen, Schätzungen oder Meinungen, zukünftigen Ereignissen oder Ergebnissen oder sonstigen Gegebenheiten Rechnung zu tragen, es sei denn, dies ist nach geltendem Recht erforderlich. Häufig, aber nicht immer, sind zukunftsgerichtete Aussagen an der Verwendung von Wörtern wie "plant", "erwartet", "wird erwartet", "budgetiert", "vorgesehen", "schätzt", "prognostiziert", "sagt voraus", "projiziert", "beabsichtigt", "zielt", "zielt ab", "antizipiert" oder "glaubt" oder Abwandlungen (einschließlich negativer Abwandlungen) solcher Wörter und Phrasen oder können durch Aussagen identifiziert werden, die besagen, dass bestimmte Maßnahmen ergriffen werden "können", "könnten", "sollten", "würden", "könnten" oder "werden", eintreten oder erreicht werden. Zu den zukunftsgerichteten Informationen in dieser Pressemitteilung gehören unter anderem Aussagen über den Abschluss der Transaktion zu den in der endgültigen Vereinbarung festgelegten Bedingungen (oder überhaupt) und über die Fähigkeit des Unternehmens, die erforderlichen unternehmensrechtlichen und behördlichen Genehmigungen für die Transaktion zu erhalten, einschließlich, aber nicht beschränkt auf die Genehmigung der Börse, die

mexikanische kartellrechtliche Genehmigung und andere behördliche Genehmigungen, wie sie derzeit erwartet werden.

Bei den in dieser Pressemitteilung enthaltenen zukunftsgerichteten Aussagen hat das Unternehmen mehrere wesentliche Annahmen zugrunde gelegt, darunter die, dass das Unternehmen in der Lage sein wird, alle erforderlichen behördlichen Genehmigungen innerhalb des derzeit erwarteten Zeitrahmens (oder überhaupt) zu erhalten, und dass das Unternehmen in der Lage sein wird, die Transaktion zu den Bedingungen der endgültigen Vereinbarung abzuschließen. Zukunftsgerichtete Aussagen und Informationen unterliegen verschiedenen bekannten und unbekanntem Risiken und Ungewissheiten, von denen viele außerhalb der Möglichkeiten des Unternehmens liegen, sie zu kontrollieren oder vorherzusagen, und die dazu führen können, dass die tatsächlichen Ergebnisse, Leistungen oder Errungenschaften des Unternehmens wesentlich von den hierin zum Ausdruck gebrachten oder implizierten abweichen, und wurden auf der Grundlage von Annahmen über solche Risiken, Ungewissheiten und andere hierin dargelegte Faktoren entwickelt, Dazu zählen unter anderem das Risiko, dass das Unternehmen nicht in der Lage ist, die Transaktion zu den in der endgültigen Vereinbarung festgelegten Bedingungen (oder überhaupt) abzuschließen, und das Risiko, dass das Unternehmen nicht in der Lage ist, die erforderlichen Unternehmens- und behördlichen Genehmigungen zu erhalten, einschließlich, aber nicht beschränkt auf die Genehmigung der TSX Venture Exchange, die mexikanische kartellrechtliche Genehmigung und die behördliche Genehmigung, wie derzeit erwartet.

Solche zukunftsgerichteten Informationen stellen die beste Einschätzung der Geschäftsleitung auf der Grundlage der derzeit verfügbaren Informationen dar. Keine zukunftsgerichtete Aussage kann garantiert werden und die tatsächlichen zukünftigen Ergebnisse können erheblich abweichen. Dementsprechend wird den Lesern geraten, sich nicht zu sehr auf zukunftsgerichtete Aussagen oder Informationen zu verlassen.

QUELLE: Sierra Madre Gold und Silber