

SIERRA MADRE BOHRUNGEN DURCHSCHNEIDEN 4,35 METER MIT 309 G/T SILBERÄQUIVALENT & 2,5 METER MIT 296 G/T SILBERÄQUIVALENT BEI DER NEUEN TAUNAS-ENTDECKUNG IM TEPIC-PROJEKT, NAYARIT

Vancouver, British Columbia - 15. August 2023 - Sierra Madre Gold and Silver Ltd. (TSXV: SM, OTCQX: SMDRF) ("Sierra Madre" oder das "Unternehmen") - <https://www.commodity-tv.com/ondemand/companies/profil/sierra-madre-gold-silver/> - freut sich, die Ergebnisse von sechs weiteren Diamantbohrlöchern des Phase-2-Bohrprogramms auf seinem Silber-Gold-Projekt Tepic im mexikanischen Bundesstaat Nayarit bekannt zu geben. Die Ergebnisse der Bohrlöcher TDH0017 bis TDH022 sind nachstehend tabellarisch aufgeführt:

Bereich	Bohrloch	Von (m)	Nach (m)	Intervall (m)	Silber g/t	Gold g/t	AgEq g/t
Taunas	TDH017	6.50	9.00	2.50	209	1.15	296
	und	23.80	24.40	0.60	111	2.06	266
	TDH018	24.85	25.50	0.65	66	0.55	108
Veta Tomas	TDH019	154.50	159.35	4.85	84	0.24	101
	und	161.40	164.00	2.60	49	0.36	76
	und	167.50	177.55	10.05	158	0.46	193
	enthält	167.50	171.85	4.35	258	0.68	309
	enthält	173.85	177.55	3.70	108	0.40	138
	TDH020	122.00	123.00	1.00	92	0.36	119
	TDH021	54.35	55.50	1.15	8	1.39	112
	TDH022	46.65	48.95	2.30	24	1.35	125

1. Längengewichtete Durchschnittswerte aus ungeschnittenen Proben
2. Die angegebenen Intervalle sind Bohrlochlängen mit einer geschätzten wahren Breite von 90% oder mehr.
3. *Das zur Berechnung des AgEq verwendete Gold-Silber-Verhältnis beträgt 75 g/t Ag zu 1 g/t Au.
4. 75 g/t AgEq externer Cutoff

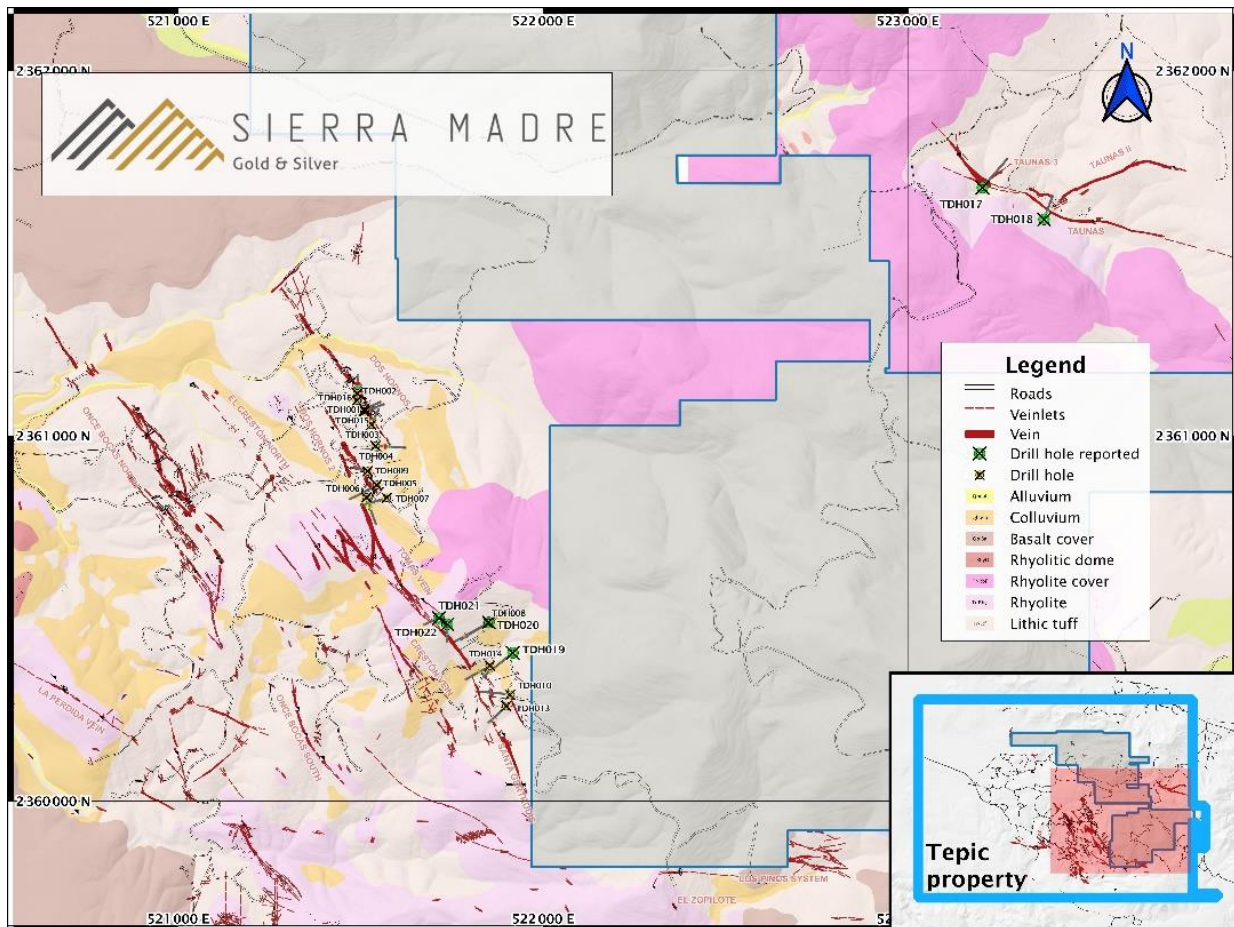
Gregory K. Liller, Executive Chairman und Chief Operating Officer, sagte: "Das Bohrprogramm bei Tepic liefert weiterhin starke Bohrabschnitte. Die Ader Veta Tomas wird weiterhin erweitert und ich bin besonders mit den Bohrungen bei Taunas zufrieden. Dies sind die ersten beiden Bohrungen auf einem bisher nicht erkannten Ziel und befinden sich etwa 2 km nordöstlich des historischen Ressourcengebiets."

Es gibt keine Aufzeichnungen darüber, dass der vorherige Betreiber Arbeiten auf der Ostseite des Projekts

durchgeführt hat, und ein Großteil des Gebiets ist von einer dünnen Schicht Kolluvium bedeckt. Erste Kartierungen und Erkundungsproben durch das geologische Team des Unternehmens haben zur Abgrenzung der Taunas-Struktur geführt.

Taunas hat eine Streichlänge von mehr als einem Kilometer und besteht aus einer Kern-Quarzader/Brekzien-Struktur mit einer Mächtigkeit von bis zu 15 Metern, die von einer verkieselten und stockförmigen Zone mit argillischer Alteration umgeben ist.

Die folgende Karte zeigt die Standorte der Löcher.



Das Phase-2-Bohrprogramm wurde konzipiert, um Erweiterungen der zuvor definierten Brekzien-/Aderstrukturen zu erproben, neu definierte Ziele zu testen und das bestehende Bohrmuster zu ergänzen, um die Schätzung einer aktualisierten NI 43-101-konformen Ressource zu erleichtern. Das Projekt Tepic ist ein +2.600 Hektar großes Projekt, bei dem der vorherige Betreiber 149 Kernbohrungen auf insgesamt mehr als 31.000 Metern durchgeführt hat.

Über Sierra Madre

Sierra Madre Gold & Silver (TSX.V: SM, OTCQX: SMDRF) ist ein Edelmetallerschließungs- und -explorationsunternehmen, das sich auf die Evaluierung des Potenzials der Wiederinbetriebnahme der Mine La Guitarra im Bergbaurevier Temascaltepec (Mexiko) sowie auf die Exploration und Erschließung seiner

Grundstücke Tepic und La Tigra in Nayarit (Mexiko) konzentriert. Bei der Mine La Guitarra handelt es sich um eine genehmigte, ehemals produzierende Untertagemine, zu der auch eine Verarbeitungsanlage mit einer Kapazität von 550 Tonnen pro Tag gehört, die bis Mitte 2018 in Betrieb war.

Das +2.600 ha große Tepic-Projekt beherbergt eine epithermale Gold- und Silbermineralisierung mit geringer Sulfidierung und einer bestehenden historischen Ressource. La Tigra, 148 km nördlich von Tepic gelegen, wurde in der Vergangenheit abgebaut; das erste Bohrprogramm von Sierra Madre im Jahr 2022 stieß auf eine oberflächliche Mineralisierung.

Das Management von Sierra Madre hat eine Schlüsselrolle bei der Exploration und Entwicklung von mehr als 22 Mio. Unzen Gold und 600 Mio. Unzen Silber (Reserven und Ressourcen) gespielt. Das Expertenteam von Sierra Madre hat insgesamt über 1 Milliarde Dollar für Bergbauunternehmen beschafft.

Im Namen des Vorstandes von Sierra Madre Gold and Silver Ltd,

"Alexander Langer"

Alexander
Präsident, Hauptgeschäftsführer und Direktor

Langer

Kontakt:

investor@sierramadregoldandsilver.com

In Europa:

Swiss Resource Capital AG
Jochen Staiger & Marc Ollinger
info@resource-capital.ch
www.resource-capital.ch

Sierra Madre Gold und Silber Best Practice

Sierra Madre hat sich verpflichtet, bei allen Explorations- und Probenahmeaktivitäten die Best-Practice-Standards einzuhalten. Die Explorationsprogramme des Unternehmens wurden gemäß den CIM Exploration Best Practice Guidelines durchgeführt, die durch Verweis in NI 43-101 enthalten sind. Zu den analytischen Qualitätssicherungs- und Qualitätskontrollverfahren gehört das systematische Einfügen von Leerproben, Standards und Duplikaten in die Probenstränge. Die Proben werden in versiegelte Beutel verpackt und direkt an das Labor von Bureau Veritas in Durango, Mexiko, oder an ALS Chemex in Guadalajara, Mexiko, geschickt, um dort eine 30-Gramm-Goldbrandprobe, einen Aqua-Regia-Aufschluss für Silber und Multi-Element-Analysen durch einen Aufschluss mit vier Säuren durchzuführen.

Qualifizierte Person

Herr Gregory Smith, P. Geo, Direktor von Sierra Madre, ist eine qualifizierte Person gemäß NI 43-101 und hat die in dieser Pressemitteilung enthaltenen technischen Daten und Informationen geprüft und genehmigt. Herr Smith hat die hierin veröffentlichten technischen und wissenschaftlichen Daten überprüft.

Vorsichtiger Hinweis

Weder die TSX Venture Exchange noch ihr Regulierungsdienstleister (gemäß der Definition dieses Begriffs in den Richtlinien der TSX Venture Exchange) übernehmen die Verantwortung für die Angemessenheit oder Richtigkeit dieser Pressemitteilung.

Diese Pressemitteilung enthält "zukunftsgerichtete Informationen" und "zukunftsgerichtete Aussagen" im Sinne der geltenden Wertpapiergesetze. Die hierin enthaltenen zukunftsgerichteten Aussagen beziehen sich ausschließlich auf das Datum dieser Pressemitteilung, und das Unternehmen übernimmt keine Verpflichtung, sie zu aktualisieren oder zu überarbeiten, um neuen Informationen, Schätzungen oder Meinungen, zukünftigen Ereignissen oder Ergebnissen oder sonstigen Gegebenheiten Rechnung zu tragen, es sei denn, dies ist nach geltendem Recht erforderlich. Häufig, aber nicht immer, sind zukunftsgerichtete Aussagen an der Verwendung von Wörtern wie "plant", "erwartet", "wird erwartet", "budgetiert", "vorgesehen", "schätzt", "prognostiziert", "sagt voraus", "projiziert", "beabsichtigt", "zielt ab", "strebt an", "antizipiert" oder "glaubt" oder Abwandlungen (einschließlich negativer Abwandlungen) solcher Wörter und Phrasen oder können durch Aussagen identifiziert werden, die besagen, dass bestimmte Maßnahmen ergriffen werden "können", "könnten", "sollten", "würden", "könnten" oder "werden", eintreten oder erreicht werden. Zu den zukunftsgerichteten Informationen in dieser Pressemitteilung gehören unter anderem Aussagen über den Abschluss der Transaktion zu den in der endgültigen Vereinbarung festgelegten Bedingungen (oder überhaupt) und die Fähigkeit des Unternehmens, die erforderlichen unternehmensrechtlichen und behördlichen Genehmigungen für die Transaktion zu erhalten, einschließlich, aber nicht beschränkt auf die Genehmigung der Börse, die mexikanische kartellrechtliche Genehmigung und andere behördliche Genehmigungen, wie sie derzeit erwartet werden.

Bei den in dieser Pressemitteilung enthaltenen zukunftsgerichteten Aussagen hat das Unternehmen mehrere wesentliche Annahmen zugrunde gelegt, darunter die, dass das Unternehmen in der Lage sein wird, alle erforderlichen behördlichen Genehmigungen innerhalb des derzeit erwarteten Zeitrahmens (oder überhaupt) zu erhalten, und dass das Unternehmen in der Lage sein wird, die Transaktion zu den Bedingungen der endgültigen Vereinbarung abzuschließen. Zukunftsgerichtete Aussagen und Informationen unterliegen verschiedenen bekannten und unbekanntem Risiken und Ungewissheiten, von denen viele außerhalb der Möglichkeiten des Unternehmens liegen, sie zu kontrollieren oder vorherzusagen, und die dazu führen können, dass die tatsächlichen Ergebnisse, Leistungen oder Errungenschaften des Unternehmens wesentlich von den hierin zum Ausdruck gebrachten oder implizierten abweichen, und sie wurden auf der Grundlage von Annahmen über solche Risiken, Ungewissheiten und andere hierin dargelegte Faktoren entwickelt. Dazu zählen unter anderem das Risiko, dass das Unternehmen nicht in der Lage ist, die Transaktion zu den in der endgültigen Vereinbarung festgelegten Bedingungen (oder überhaupt) abzuschließen, sowie das Risiko, dass das Unternehmen nicht in der Lage ist, die erforderlichen Unternehmens- und behördlichen Genehmigungen zu erhalten, einschließlich, aber nicht beschränkt auf die Genehmigung der TSX Venture Exchange, die mexikanische kartellrechtliche Genehmigung und die behördliche Genehmigung wie derzeit erwartet.

Solche zukunftsgerichteten Informationen stellen die beste Einschätzung der Geschäftsleitung auf der Grundlage der derzeit verfügbaren Informationen dar. Keine zukunftsgerichtete Aussage kann garantiert werden und die tatsächlichen zukünftigen Ergebnisse können erheblich abweichen. Dementsprechend wird den Lesern geraten, sich nicht zu sehr auf zukunftsgerichtete Aussagen oder Informationen zu verlassen.

QUELLE: Sierra Madre Gold und Silber