

Trillium Gold erhält Bohrgenehmigung für Gold Centre und plant Test der Kontinuität der Mine Campbell-Red Lake

Vancouver, British Columbia, Kanada - 9. Februar 2021 - Trillium Gold Mines Inc. (TSXV: TGM) (OTCQB: TGLDF) (FRA: 0702) ("Trillium Gold" oder das "Unternehmen" - <https://www.commodity-tv.com/ondemand/companies/profil/trillium-gold-mines-inc/>) freut sich bekannt zu geben, dass es eine Bohrgenehmigung für das Grundstück Gold Centre erhalten hat, das unmittelbar neben und entlang des Streichs der Mine Campbell-Red Lake von Evolution Mining ("Red Lake Operations") liegt.

Mit der Bekanntgabe der Vereinbarung zum Erwerb einer 80 %-Beteiligung an der Liegenschaft Gold Centre, die Anfang August 2020 bekannt gegeben wurde, hat sich Trillium Gold im Herzen des höchstgradigen Goldcamps in Nordamerika ideal positioniert, das in den vergangenen 91 Jahren mehr als 29,5 Millionen Unzen Gold mit einem Durchschnittsgehalt von mehr als 0,5 Unzen Gold (oder mehr als 15 Gramm pro Tonne Gold) produziert hat. Trillium Gold hat eine Kombination aus neuen Bohrlöchern geplant, um die flachere sulfidische Mineralisierung anzupeilen, die jener der Zone Far East bei den Red Lake Betrieben ähnlich ist, sowie tiefere Bohrlöcher, die sowohl auf hochgradige als auch auf sulfidische Mineralisierung abzielen. Der Abschluss der Akquisition wird für diesen Monat erwartet.

Frühere Bohrungen von Rupert Resources bei Gold Centre durchschnitten vulkanisches Balmer-Gestein; günstige mafische Metavulkane von Balmer, die mehrere Goldvorkommen bei den angrenzenden Red Lake Operations beherbergen, wurden nach geologischen Kartierungen und Bohrprogrammen im Jahr 2013 im Bohrkern und an der Oberfläche identifiziert.

Die Entdeckung der Zone Far East durch Goldcorp lieferte eine weitere Bestätigung dafür, dass sich der nach Südosten abfallende Red Lake-Trend möglicherweise in der Tiefe durch das Grundstück Gold Centre erstreckt. Die untertägige Infrastruktur der angrenzenden Red Lake Operations reicht bis auf 350 Meter an die Grenze des Grundstücks Gold Centre heran.

Bill Paterson, Head of Exploration bei Trillium Gold, fügte hinzu: "Da auf dem Grundstück Gold Centre in der Tiefe günstige Balmer-Vulkanite durchschnitten wurden, ähnlich wie bei den beiden angrenzenden Minen, die bisher mehr als 24 Millionen Unzen mit einem Durchschnittsgehalt von 15 g/t Au produziert haben, macht das Potenzial für Erweiterungen sowohl der hochgradigen als auch der sulfidischen Mineralisierung Gold Centre zu einem Ziel mit hoher Priorität."

T +1 604 688 9588
F +1 778 329 9361

info@
trilliumgold.com

Trillium Gold Mines Inc.
2250-1055 W. Hasting St
Vancouver, BC
Canada, V6E 2E9



Russell Starr, CEO von Trillium Gold, kommentierte: "Man könnte sagen, dass dieses Bohrprogramm eine einmalige Gelegenheit darstellt. Wir verfügen über ein unterexploriertes Grundstück, das nur 350 Meter von einem der größten Golderzkörper entfernt ist, nicht nur in Kanada, sondern weltweit. Das Grundstück Gold Centre hat das Zeug dazu, sich zu einem Weltklasse-Asset zu entwickeln und einen beträchtlichen Wert für die Marktkapitalisierung und die Aktionäre von Trillium Gold zu generieren. Nur wenige Unternehmen verfügen über die Katalysatoren, um Aktionäre zu belohnen; die aktuellen Bohrungen bei Newman Todd, das 18 km von den Mahlbetrieben von Evolution Mining entfernt liegt, und die zusammenhängenden hochgradigen Adern, die unser Grundstück Rivard strukturell mit Newman Todd zu verbinden scheinen, und nun die Möglichkeit, die Fortsetzung einer Mine von Weltklasse zu bohren."

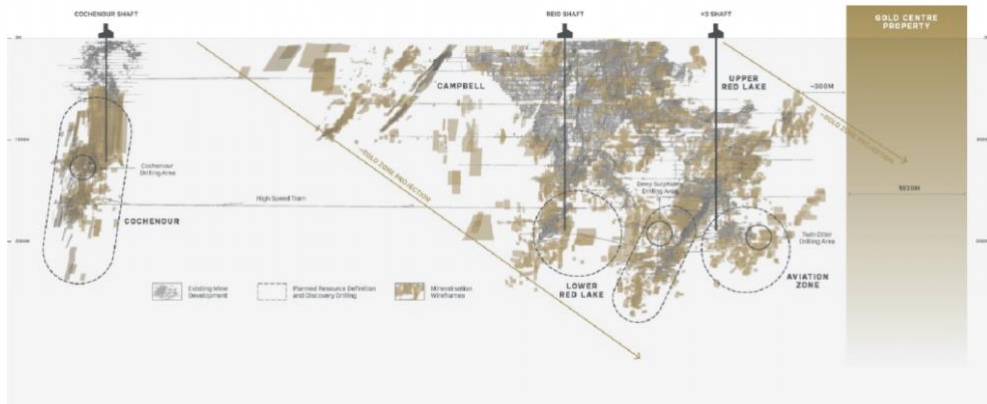


Abbildung 1. Lage des Grundstücks Gold Centre von Trillium Gold, 350 Meter von den Red Lake Betrieben von Evolution Mining entfernt

Nach der geophysikalischen IP-Untersuchung im Jahr 2013 wurden auf dem Grundstück Gold Centre neun anomale Trends interpretiert, von denen drei auf dem North Grid als stark bis sehr stark identifiziert wurden. Zwei davon weisen auf eine Sulfidmineralisierungsquelle hin, die möglicherweise mit einem komplex gefalteten/verwerfenden Kontakt zwischen dem Konglomerat Huston und dem mafischen metavulkanischen Gestein Balmer in Zusammenhang steht. Ein zusätzlicher, ähnlich anomaler Trend wurde auf dem South Grid identifiziert.

Die technischen Informationen in dieser Pressemitteilung wurden von William Paterson, P. Geo, Vice President of Exploration von Trillium Gold Mines und qualifizierte Person, wie in NI 43-101 definiert, geprüft und genehmigt.

Für weitere Informationen wenden Sie sich bitte an Donna Yoshimatsu, Vice President, Corporate Development and Investor Relations unter dyoshimatsu@trilliumgold.com, (416) 722-2456, oder info@trilliumgold.com, 604-688-9588.

Besuchen Sie unsere Website unter: www.trilliumgold.com

Im Namen des Vorstandes,

Trillium Gold Mines Inc.

Russell Starr
Präsident, CEO und Direktor

In Europa:
Swiss Resource Capital AG
Jochen Staiger
info@resource-capital.ch
www.resource-capital.ch

Über Trillium Gold Mines Inc.

Trillium Gold Mines Inc. ist ein wachstumsorientiertes Unternehmen mit Sitz in British Columbia, das sich mit dem Erwerb, der Exploration und der Erschließung von Mineralgrundstücken im Red Lake Mining District im Norden Ontarios befasst. Das Unternehmen hat vor kurzem seine Beteiligungen in den Grünsteingürteln Confederation Lake und Birch-Uchi sowie in sehr aussichtsreichen Grundstücken in Larder Lake, Ontario, und den Gebieten Matagami und Chibougamou in Quebec erweitert.



Weder die TSX Venture Exchange noch ihr Regulierungsdienstleister (gemäß der Definition dieses Begriffs in den Richtlinien der TSX Venture Exchange) übernehmen die Verantwortung für die Angemessenheit oder Richtigkeit dieser Mitteilung.

Diese Pressemitteilung enthält zukunftsgerichtete Informationen, die bekannte und unbekannt Risiken, Ungewissheiten und andere Faktoren beinhalten, die dazu führen können, dass die tatsächlichen Ereignisse wesentlich von den derzeitigen Erwartungen abweichen. Die Leser werden davor gewarnt, sich in unangemessener Weise auf diese zukunftsgerichteten Aussagen zu verlassen, die nur zum Zeitpunkt der Veröffentlichung dieser Pressemitteilung Gültigkeit haben. Das Unternehmen lehnt jede Absicht oder Verpflichtung ab, zukunftsgerichtete Aussagen zu aktualisieren oder zu revidieren, es sei denn, dies ist gesetzlich vorgeschrieben, sei es aufgrund neuer Informationen, zukünftiger Ereignisse oder aus anderen Gründen.