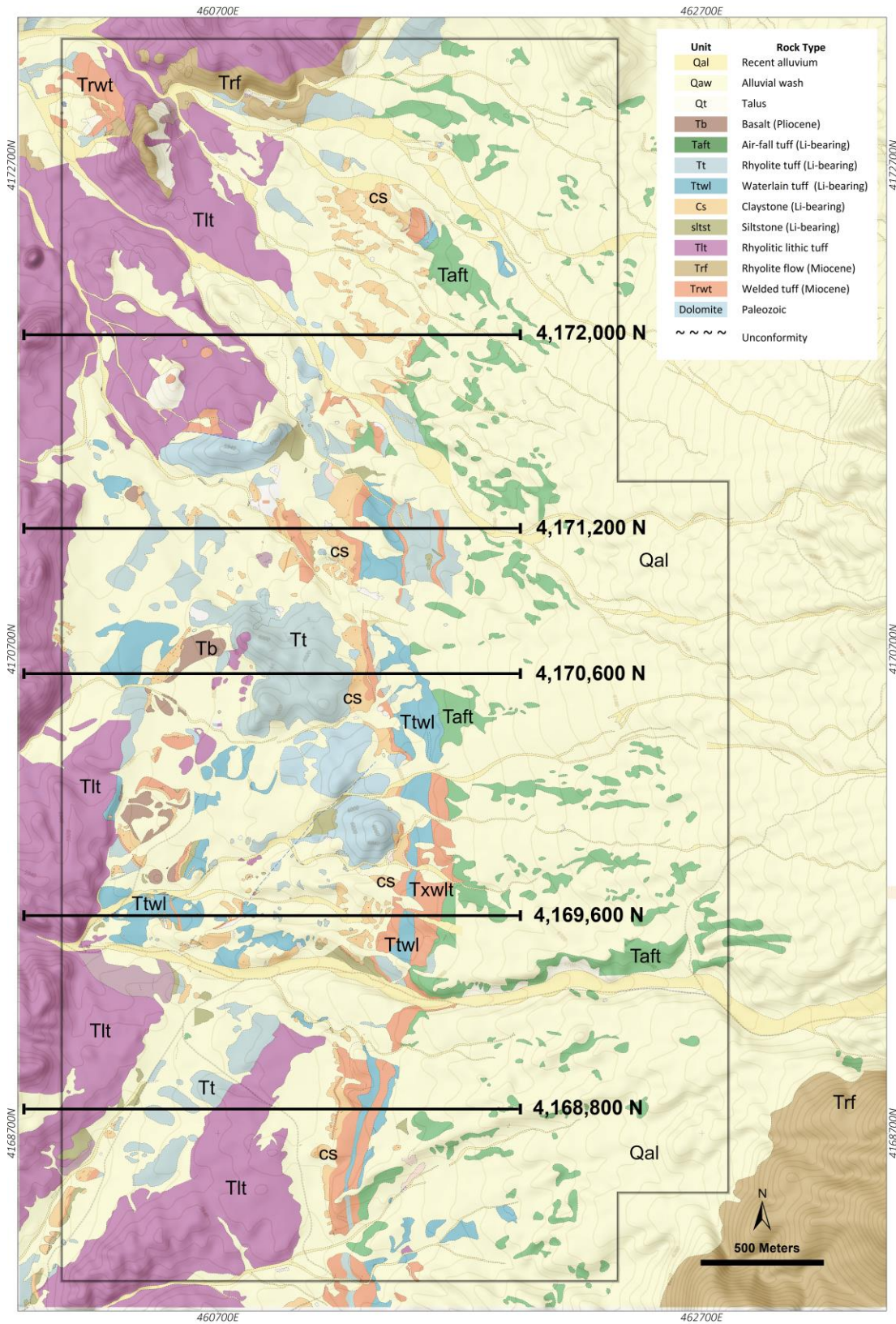


USCM meldet Querschnitte, die auf beträchtliche Mächtigkeiten von Lithium führenden Einheiten auf dem Clayton Ridge Lithium Grundstück schließen lassen

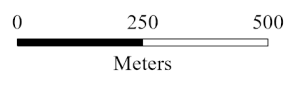
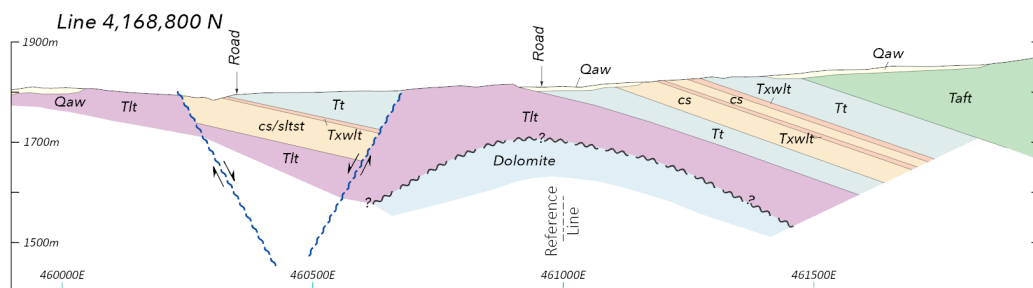
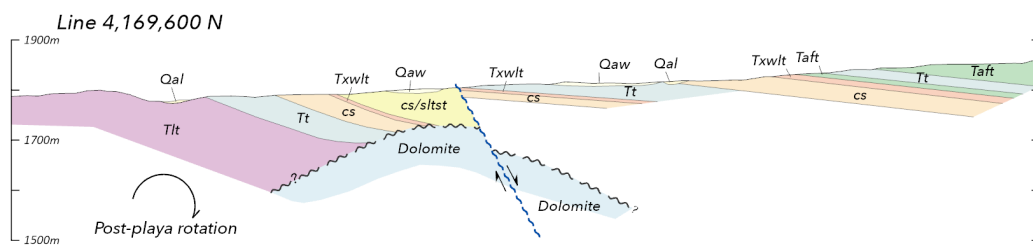
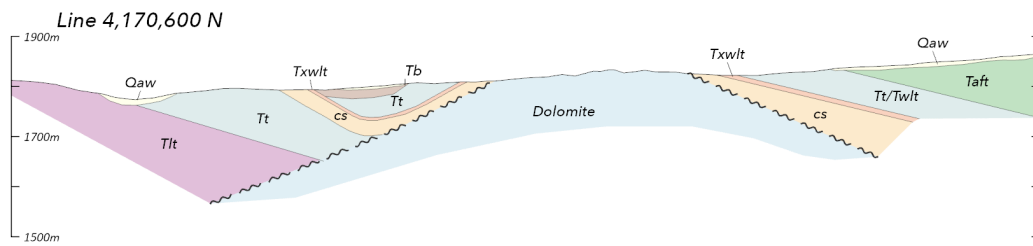
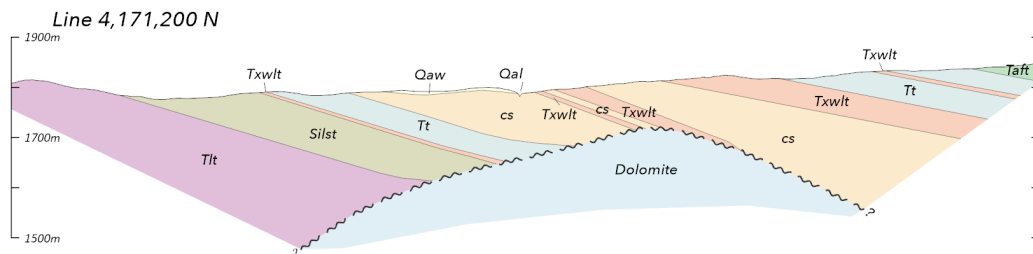
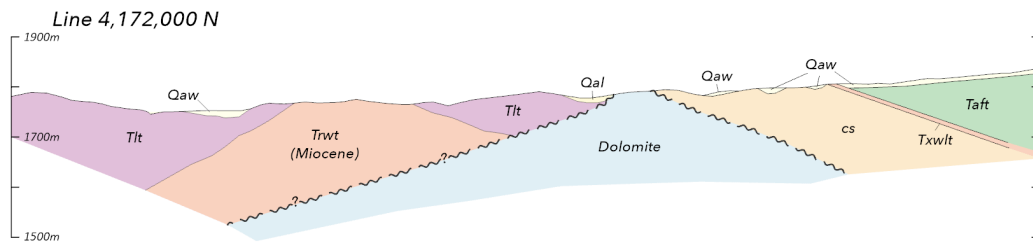
Vancouver, British Colombia / 2. Februar 2023 - US Critical Metals Corp. ("**USCM**" oder das "Unternehmen" - <https://www.commodity-tv.com/ondemand/companies/profil/us-critical-metals-corp/>) (TSXV: USCM, OTCQB: USCMF; FSE: 0IU0) freut sich bekannt zu geben, dass die detaillierten Kartierungen, Probenahmen und ersten geologischen Querschnitte, die auf dem Lithiumprojekt Clayton Ridge (das "**Projekt**" oder "**Clayton Ridge**") durchgeführt wurden, auf robuste Mächtigkeiten von lithiumhaltigen Einheiten hindeuten. Das Projekt befindet sich in Esmeralda County, Nevada, und erstreckt sich über insgesamt etwa 3.600 Acre in der Region Clayton Valley, der einzigen Lithium produzierenden Region in den USA. USCM hat das Recht auf eine 100%ige Beteiligung an dem Projekt.

Die Kartierung zeigt breite Gebiete mit lithiumhaltigen Tonsteinen und vulkanischen Tuffen, die auf eine breite seitliche Ausdehnung der Mineralisierung hindeuten. Die mineralisierten Zonen erstrecken sich über das gesamte Grundstück, wobei einzelne Bereiche eine Fläche von bis zu 0,5 mal 1,0 Kilometern abdecken. Darüber hinaus deuten Querschnitte im nördlichen Teil des Grundstücks darauf hin, dass die lithiumhaltigen Einheiten Mächtigkeiten von über 100 Metern aufweisen (Abschnitte 4.171.200N & 4.172.000N). Alle Abschnitte deuten darauf hin, dass sich die mineralisierten Einheiten in Richtung Osten erstrecken und die Mineralisierung in diese Richtung offen ist. Anomale Lithiumproben aus früheren Probenahme- und Kartierungskampagnen von Airfall-Tuffen könnten die Mächtigkeit des mineralisierten Pakets auf dem Grundstück beträchtlich erweitern. In einigen Fällen könnte die geschätzte Mächtigkeit des mineralisierten Pakets 200 Meter überschreiten.

Die fünf Querschnitte sind die vertikale Interpretation der geologischen Oberflächenkarte (siehe unten). Jeder Abschnitt ist eindeutig durch seine UTM-Nordkoordinate (z. B. 4.171.200N) und die Länge der zugehörigen schwarzen Linie gekennzeichnet. Sie stellen die Interpretation der Geologie in der Tiefe dar und werden bei der Erstellung eines Bohrplans helfen. Die Abschnitte lassen darauf schließen, dass die lithiumhaltigen Einheiten von Süden nach Norden hin immer dicker werden. Außerdem erstrecken sich die lithiumhaltigen Einheiten, wie auf den Schnitten zu sehen ist, über etwa einen Kilometer von Osten nach Westen. Die tatsächliche Mächtigkeit und die seitliche Ausdehnung der lithiumhaltigen Einheiten werden jedoch erst durch Bohrungen festgestellt werden können.



Clayton Ridge Project Geologic Cross Sections - Looking Due North



By: R. Johansing
Date: October 2022

Zur Bestätigung der aktuellen Arbeitshypothese sind noch weitere Explorationsarbeiten erforderlich. Nichtsdestotrotz deuten die aktuellen Ergebnisse stark auf ein robustes und großes lithiumhaltiges System hin. USCM leitet derzeit das Genehmigungsverfahren ein, um Bohrungen auf dem Projekt durchführen zu können. Das Unternehmen wird diesbezüglich weitere Details bekannt geben.

Management-Kommentar

Herr Darren Collins, Chief Executive Officer und Director von USCM, kommentiert: "Unsere Arbeitsprogramme haben ermutigende Ergebnisse hinsichtlich der Definition eines potenziellen Lithiumvorkommens in einem weitläufigen Gebiet erbracht. Wir werden nun die erforderlichen Anträge stellen, um das Projekt für Bohrungen zu genehmigen, und freuen uns darauf, die definierten Strukturen zu testen, um die Ergebnisse der Probenahmen, Kartierungen und geologischen Querschnitte zu bestätigen."

QP-Erklärung

Robert J. Johansing, BSc (Geologie), MSc (Wirtschaftsgeologie), der eine qualifizierte Person gemäß National Instrument 43-101 - Standards of Disclosure for Mineral Projects (die **QP**) ist, kartierte die Tonschichten bei Clayton Ridge, um die geologische Umgebung und das Vorhandensein der bekannten Mineralisierung zu definieren. Die wissenschaftlichen und technischen Informationen, die in dieser Pressemitteilung enthalten sind, wurden von der QP erstellt. Dazu gehörte auch eine Überprüfung der Laborergebnisse und Zertifikate.

Qualitätskontrolle und Qualitätssicherung

Die Proben wurden bei American Assay Laboratories (AAL) in Sparks, Nevada, analysiert. AAL ist ein unabhängiges, nach ISO 17025 zertifiziertes Labor. Weitere Informationen zu den Analyse- und Testverfahren von AAL finden Sie unter aallabs.com. Interne Lithiumstandards, Leerproben und Doppelproben wurden für QA/QC-Zwecke eingesetzt.

Überblick über das Projekt

Das Lithiumgrundstück Clayton Ridge (das "**Projekt**") ist eine Lithium-Tonstein-Lagerstätte im Esmeralda County, Nevada, an der Ostflanke des Clayton Valley, der einzigen Lithiumförderregion der Vereinigten Staaten. Das Projekt befindet sich nur 18 Kilometer westlich von Goldfield, Nevada, und etwa 17 km südöstlich von Silver Peak, Nevada, und liegt in einer topografischen Senke zwischen der Montezuma Range und Clayton Ridge. Das Projekt besteht aus 180 unpatentierten Bergbau-Claims, die sich über 3.600 Acres erstrecken und mit dem Auto leicht zu erreichen sind. Das Projekt ist eines von mehreren Lithiumprojekten in der Region. Neben dem einzigen in Betrieb befindlichen Lithiumproduzenten in den USA (Albemarle) beherbergt das Clayton Valley und seine unmittelbare Umgebung mehrere Lithiumprojekte, die sich in einem frühen bis späten Explorationsstadium befinden (einschließlich, aber nicht beschränkt auf Noram Lithium, Pure Energy, American Lithium, Loneer Ltd, Cypress Development und Spearmint Resources).

Über US Critical Metals Corp.

USCM konzentriert sich auf Bergbauprojekte, die die Versorgung der USA mit kritischen Metallen und Seltenen Erden, die für die Wirtschaft des neuen Zeitalters unerlässlich sind, weiter sichern werden. Gemäß Optionsvereinbarungen mit privaten kanadischen und amerikanischen

Unternehmen bestehen die Vermögenswerte von USCM aus vier Vereinbarungen, von denen jede USCM das Recht einräumt, Anteile an fünf entdeckungsorientierten Projekten in den USA zu erwerben. Zu diesen Projekten gehören das Clayton Ridge Lithium-Projekt in Nevada, das Sheep Creek Seltene Erden-Projekt in Montana, das Haynes Kobalt-Projekt in Idaho, das Lemhi Pass Seltene Erden-Projekt in Idaho und das Long Canyon Uran-Projekt in Idaho. Ein erheblicher Prozentsatz der weltweiten Versorgung mit kritischen Metallen und Seltenen Erden stammt aus Ländern mit Interessen, die denen der USA zuwiderlaufen. USCM beabsichtigt die Erkundung und Erschließung von Mineralressourcen, die kurz- und langfristig einen strategischen Wert für die Förderung der US-Interessen haben.

Für weitere Informationen wenden Sie sich bitte an:

Darren Collins
CEO & Director
US Critical Metals Corp.
Telefon: 1-786 633-1756
www.uscmcorp.com

In Europa:
Swiss Resource Capital AG
Jochen Staiger & Marc Ollinger
info@resource-capital.ch
www.resource-capital.ch

Weder die TSX Venture Exchange noch ihr Regulierungsdienstleister (gemäß der Definition dieses Begriffs in den Richtlinien der TSX Venture Exchange) übernehmen die Verantwortung für die Angemessenheit oder Richtigkeit dieser Pressemitteilung.

Haftungsausschluss für zukunftsgerichtete Informationen

Diese Pressemitteilung enthält bestimmte Informationen, die im Sinne der geltenden Wertpapiergesetze als "zukunftsgerichtete Informationen" in Bezug auf das Unternehmen angesehen werden können. Solche zukunftsgerichteten Informationen beinhalten bekannte und unbekanntes Risiken, Ungewissheiten und andere Faktoren, die dazu führen können, dass die tatsächlichen Ergebnisse, Leistungen oder Errungenschaften des Unternehmens oder die Entwicklungen in der Branche wesentlich von den erwarteten Ergebnissen, Leistungen oder Errungenschaften abweichen, die in solchen zukunftsgerichteten Informationen ausgedrückt oder impliziert werden. Zukunftsgerichtete Informationen beinhalten Aussagen, die keine historischen Fakten darstellen und im Allgemeinen, aber nicht immer, durch die Worte "erwartet", "plant", "antizipiert", "glaubt", "beabsichtigt", "schätzt", "projiziert", "potenziell" und ähnliche Ausdrücke gekennzeichnet sind, oder dass Ereignisse oder Bedingungen "eintreten werden", "würden", "können", "könnten" oder "sollten". Die in dieser Pressemitteilung enthaltenen zukunftsgerichteten Informationen können unter anderem die Explorationspläne und die erwarteten Explorationsergebnisse des Projekts, die Betriebsergebnisse und die erwartete finanzielle Performance des Unternehmens betreffen.

Obwohl das Unternehmen der Ansicht ist, dass die in dieser Pressemitteilung enthaltenen zukunftsgerichteten Informationen auf der Grundlage der zum Zeitpunkt der Veröffentlichung verfügbaren Informationen angemessen sind, beinhalten zukunftsgerichtete Informationen naturgemäß Annahmen sowie bekannte und unbekanntes Risiken, Ungewissheiten und andere Faktoren, die dazu führen können, dass sich unsere tatsächlichen Ergebnisse, Aktivitäten,

Leistungen oder Erfolge oder andere zukünftige Ereignisse erheblich von jenen unterscheiden, die in solchen zukunftsgerichteten Informationen ausgedrückt oder impliziert werden.

Beispiele für solche Annahmen, Risiken und Ungewissheiten sind unter anderem Annahmen, Risiken und Ungewissheiten im Zusammenhang mit der allgemeinen Wirtschaftslage, der Covid-19-Pandemie, nachteiligen Branchenereignissen, dem Erhalt erforderlicher behördlicher Genehmigungen und dem Zeitplan für solche Genehmigungen, der Aufrechterhaltung guter Beziehungen des Unternehmens zu den Gemeinden, in denen es tätig ist oder tätig zu werden beabsichtigt, künftigen legislativen und behördlichen Entwicklungen im Bergbausektor, der Fähigkeit des Unternehmens, sich ausreichendes Kapital aus internen und externen Quellen zu beschaffen, und/oder der Unfähigkeit, sich ausreichendes Kapital zu günstigen Bedingungen zu beschaffen, der Bergbauindustrie und den Märkten in Kanada und im Allgemeinen; die Fähigkeit des Unternehmens, seine Geschäftsstrategien umzusetzen; der Wettbewerb; das Risiko, dass sich eine der Annahmen als ungültig oder unzuverlässig erweist, was zu Verzögerungen oder zur Einstellung geplanter Arbeiten führen könnte; Risiken in Zusammenhang mit der Interpretation von Daten, der Geologie, dem Gehalt und der Kontinuität von Mineralvorkommen; die Möglichkeit, dass die Ergebnisse nicht mit den Erwartungen des Unternehmens übereinstimmen, sowie andere Annahmen, Risiken und Ungewissheiten, die für Mineralexplorations- und -erschließungsaktivitäten und für das Unternehmen gelten, einschließlich jener, die in den öffentlichen Offenlegungsdokumenten des Unternehmens auf der SEDAR-Website unter www.sedar.com.

Die in dieser Pressemitteilung enthaltenen zukunftsgerichteten Informationen stellen die Erwartungen von USCM zum Zeitpunkt der Veröffentlichung dieser Pressemitteilung dar und können sich dementsprechend nach diesem Zeitpunkt ändern. Die Leser sollten zukunftsgerichteten Informationen keine übermäßige Bedeutung beimessen und sich nicht auf diese Informationen zu einem anderen Datum verlassen. USCM ist nicht verpflichtet, diese Informationen zu einem bestimmten Zeitpunkt zu aktualisieren, es sei denn, dies ist gemäß den geltenden Gesetzen erforderlich.