

ALASKAS GOUVERNEUR MIKE DUNLEAVY BESUCHT DAS WHISTLER GOLD-COPPER PROJEKT UND U.S. GOLDMINING INFORMIERT ÜBER DIE GEPLANTE ZUGANGSSTRAÙE

Anchorage, Alaska - 8. August 2023 - U.S. GoldMining Inc. (NASDAQ: USGO) ("**U.S. GoldMining**" oder das "**Unternehmen**") - <https://www.commodity-tv.com/ondemand/companies/profil/us-goldmining-inc/> - freut sich, Einzelheiten über den jüngsten Besuch des Gouverneurs des Bundesstaates Alaska, Mike Dunleavy, auf dem Gold-Kupfer-Projekt Whistler ("**Whistler**") des Unternehmens in Alaska, USA, bekannt zu geben. Das Unternehmen freut sich auch, Updates zu den jüngsten bedeutenden Fortschritten in der "Roads to Resources"-Initiative des Bundesstaates Alaska bekannt zu geben, zu der auch die vorgeschlagene West Susitna Access Road ("**WSAR**") zum Whistler-Projekt gehört.

Höhepunkte:

- Der Gouverneur des Bundesstaates Alaska, Mike Dunleavy, und der Commissioner des Alaska Department of Transportation and Public Facilities ("**DOT&PF**"), Ryan Anderson, besuchten das Whistler-Projekt des Unternehmens am 3. August 2023 in Begleitung des CEO von U.S. GoldMining, Tim Smith.
- Der Besuch von Gouverneur Dunleavy in Whistler war Teil einer Überblicksreise über die WSAR, einen geplanten, etwa 100 Meilen langen Straßenkorridor, der Whistler mit der bestehenden Autobahn-, Eisenbahn-, Strom- und Hafeninfrastruktur sowie mit einer großen Zahl qualifizierter Arbeitskräfte in den drei Städten Anchorage, Palmer und Wasilla verbinden soll.
- Am 27. Juli 2023 kündigte das Verkehrsministerium Pläne an, die ersten 15 Meilen der WSAR, einschließlich einer großen Brücke über den Susitna River, in den Entwurf des "2024-2027 Statewide Transportation Improvement Program" aufzunehmen und Mittel für einen Baubeginn im Jahr 2025 bereitzustellen, vorbehaltlich der Genehmigung.
- Im Anschluss an die Ankündigung des DOT&PF meldete die Alaska Industrial Development and Export Authority ("**AIDEA**") am 28. Juli 2023, dass sie die Arbeiten an einem separaten und zusätzlichen Teil des WSAR fortsetzen wird, der über den geplanten Straßenbau des DOT&PF hinausgeht, um einen industriellen Zugangskorridor zu mehreren Explorations- und Erschließungsprojekten im West Susitna Mining District, einschließlich des Whistler-Projekts des Unternehmens, zu schaffen.
- Am 18. Juli 2023 hat die Gemeindeversammlung von Matanuska-Susitna ("**MatSu**") einen Beschluss gefasst, um Bundes- oder Landesmittel für die Umwandlung von 18 Meilen teilweise fertiggestellter Bahndämme in eine asphaltierte, für den Schwerlastverkehr geeignete Straße zu beantragen, die den von DOT&PF geplanten Teil der WSAR mit den bestehenden Hafenanlagen und der Infrastruktur von Port Mackenzie verbinden wird.

Tim Smith, CEO von U.S. GoldMining, kommentierte: "Wir wissen den Besuch von Gouverneur Dunleavy auf dem Whistler-Projekt sehr zu schätzen, da wir unsere Explorations- und Erschließungsaktivitäten vor Ort hochfahren. Die Politik Alaskas unter der Regierung von Gouverneur Dunleavy, in wichtige Infrastrukturen zu investieren, um das Wachstum der Wirtschaft Alaskas anzukurbeln, war ein wichtiger Katalysator für U.S. GoldMining, um seinen äußerst erfolgreichen Börsengang im April 2023 zu starten. Die Investition des Staates und des MatSu Boroughs in die Planung, die Genehmigung und den potenziellen Bau des vorgeschlagenen Transportkorridors stellt einen bedeutenden Nutzen für den Staat und die Menschen in Alaska dar, indem gute Arbeitsplätze und wirtschaftliche Möglichkeiten durch die zukünftige potenzielle Erschließung natürlicher Ressourcen im West Susitna Mining District geschaffen werden. U.S. GoldMining freut sich auf die Zusammenarbeit mit allen Regierungen, Behörden und Interessenvertretern, während wir das aufregende Gold-Kupfer-Projekt Whistler vorantreiben".

Über die geplante West Susitna Access Road

Die WSAR umfasst einen etwa 100 Meilen langen Verkehrskorridor durch das West Susitna Valley zur Alaska Range, der die bestehende Straßen-, Strom-, Eisenbahn- und Hafeninfrastruktur im MatSu Valley mit dem West Susitna Mining District verbinden soll. Die vorgeschlagene Straße war in den letzten zehn Jahren Gegenstand

mehrerer Studien, aus denen hervorging, dass eine Straße für die örtliche Gemeinde und den Bundesstaat Alaska von erheblichem Nutzen wäre, u. a. für die Erholung, die Subsistenzwirtschaft und die Nutzung anderer Ressourcen sowie für den Zugang zu einem Zentrum des Gold-, Kupfer- und strategischen Mineralienabbaus. Die Route des aktuellen Straßenentwurfs liegt zu 100 % auf Land, das dem MatSu Borough oder dem State of Alaska gehört.



Abbildung 1 U.S. GoldMining CEO Tim Smith (links) und Alaskas Gouverneur Mike Dunleavy (rechts) stehen auf dem Whistler Gold-Kupfer-Projekt und überblicken den Campingplatz, die Landebahn und das Tal des Skwentna River. 3. August 2023.

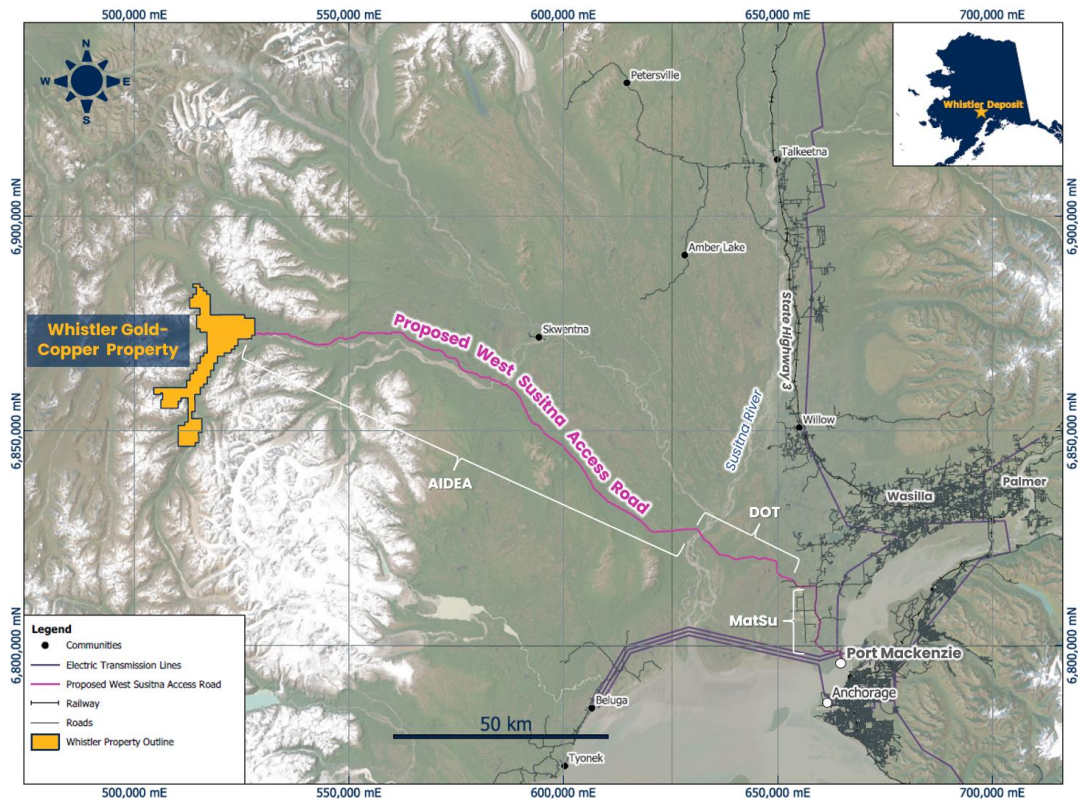


Abbildung 2 Karte des Matanuska-Susitna ("MatSu")-Distrikts, die die geplante Route der vorgeschlagenen West Susitna Access Road ("WSAR") zeigt, die das Whistler-Projekt mit der Autobahn-, Eisenbahn-, Strom- und Hafeninfrastuktur in der am schnellsten wachsenden Region Alaskas, dem MatSu Valley und den Zwillingstädten Wasilla und Palmer, verbinden würde. Die WSAR ist mit dem federführenden Projektträger für jeden Straßenabschnitt gekennzeichnet, darunter: AIDEA ("Alaska Industrial Development and Export Authority"), DOT (Alaska "Department of Transportation") und Matsu ("Matsu Borough Assembly").

Über U.S. GoldMining Inc.

U.S. GoldMining Inc. ist ein Bergbau-, Explorations- und Erschließungsunternehmen, das sich auf die Weiterentwicklung des Gold-Kupfer-Projekts Whistler konzentriert, das sich 105 Meilen (170 km) nordwestlich von Anchorage, Alaska, USA, befindet. Das Projekt Whistler besteht aus mehreren Gold-Kupfer-Porphyr-Lagerstätten und Explorationszielen innerhalb eines großen regionalen Landpakets von insgesamt etwa 217,5 km² (53.700 Acres). Besuchen Sie www.usgoldmining.us für weitere Informationen.

Für weitere Informationen wenden Sie sich bitte an:

U.S. GoldMining Inc.

Alastair Still, Vorsitz
 Tim Smith, Geschäftsführender Direktor
 Gebührenfreies Telefon: 1-833-388-9788
 E-Mail: info@usgoldmining.us

In Europa:

Swiss Resource Capital AG
 Jochen Staiger & Marc Ollinger
info@resource-capital.ch
www.resource-capital.ch



Zukunftsgerichtete Aussagen

*Diese Pressemitteilung enthält bestimmte zukunftsgerichtete Aussagen, einschließlich zukunftsgerichteter Informationen und Aussagen im Sinne der geltenden kanadischen Wertpapiergesetze und im Sinne der US-Bundeswertpapiergesetze (zusammenfassend als "**zukunftsgerichtete Aussagen**" bezeichnet). Solche Aussagen beinhalten Aussagen bezüglich der Erwartungen des Unternehmens hinsichtlich des Projekts Whistler, der geplanten Explorations- und Erschließungsarbeiten sowie des Potenzials zur Erweiterung bestehender Ressourcenschätzungen. Wörter wie "erwartet", "antizipiert" und "beabsichtigt" oder ähnliche Ausdrücke sollen zukunftsgerichtete Aussagen kennzeichnen. Zukunftsgerichtete Aussagen basieren auf den aktuellen Erwartungen von U.S. GoldMining und unterliegen inhärenten Ungewissheiten, Risiken und Annahmen, die schwer vorherzusagen sind. Wenn Sie diese zukunftsgerichteten Aussagen in Betracht ziehen, sollten Sie die Risikofaktoren und andere Warnhinweise im Prospekt berücksichtigen, der bei den zuständigen kanadischen Aufsichtsbehörden und bei der U.S. Securities and Exchange Commission (**SEC**) im Zusammenhang mit dem Börsengang eingereicht wurde, sowie andere Einreichungen des Unternehmens bei den zuständigen kanadischen Aufsichtsbehörden, die auf SEDAR unter www.sedarplus.ca und bei der SEC auf EDGAR unter www.sec.gov verfügbar sind. Die in dieser Pressemitteilung enthaltenen zukunftsgerichteten Aussagen beziehen sich auf das aktuelle Datum, und U.S. GoldMining ist nicht verpflichtet, diese Informationen zu aktualisieren, es sei denn, dies ist nach geltendem Recht erforderlich.*